



Jak wymienić
amortyzator tył w
Peugeot 208 1 - poradnik
naprawy

FILMIK INSTRUKTAŻOWY (TUTORIAL)



Ważne!

Procedura wymiany może być stosowana dla:

PEUGEOT 208 I Hatchback (CA_, CC_) 1.6, PEUGEOT 208 I Hatchback (CA_, CC_) 1.4 HDi, PEUGEOT 208 I Hatchback (CA_, CC_) 1.6 HDi, PEUGEOT 207 Sedan 1.4, PEUGEOT 207 Hatchback 1.4, PEUGEOT 207 Hatchback 1.4 16V, PEUGEOT 208 I Hatchback (CA_, CC_) 1.0, PEUGEOT 208 I Hatchback (CA_, CC_) 1.4 VTi, PEUGEOT 208 I Hatchback (CA_, CC_) 1.6 GTi, PEUGEOT 208 I Hatchback (CA_, CC_) 1.2 THP, PEUGEOT 208 I Hatchback (CA_, CC_) 1.6 HDi / BlueHDi 75, PEUGEOT 208 I Hatchback (CA_, CC_) 1.6 BlueHDi 120, PEUGEOT 208 I Hatchback (CA_, CC_) 1.4 GPL, PEUGEOT 208 I Hatchback (CA_, CC_) 1.2 GPL, PEUGEOT 208 I Hatchback (CA_, CC_) 1.2

Kolejne kroki mogą się różnić w zależności od konstrukcji samochodu.

**WYMIANA: AMORTYZATORÓW – PEUGEOT 208 1.
NARZĘDZIA, KTÓRYCH MOŻESZ POTRZEBOWAĆ:**



- Szczotka druciana
- Sprej WD-40
- Smar na bazie miedzi
- Nasadka o numerze E18
- Nasadka o numerze 16
- Bity typu Torx T20
- Klucz nasadowy do kół o numerze 17
- Klucz grzechotkowy
- Klucz dynamometryczny
- Szczypce do montażu opasek zaciskowych
- Podnośnik hydrauliczny do skrzyni biegów
- Klin pod koło

KUP NARZĘDZIA

Wymiana: amortyzatorów – Peugeot 208 1. Eksperti z AUTODOC zalecają:

- Obydwa amortyzatory tylnego zawieszenia powinny wymieniać się jednocześnie.
- Procedura wymiany jest taka sama dla lewych i prawych amortyzatorów tylnego zawieszenia.
- Wszystkie prace powinny być dokonane na zgaszonym silniku.

WYMIANA: AMORTYZATORÓW – PEUGEOT 208 1. UŻYJ NASTĘPUJĄCEJ PROCEDURY:

1

Zabezpiecz koła klinami.



2

Poluzuj śruby mocujące koło. Skorzystaj z nasadki udarowe do kół #17.



3

Podemij tylną część samochodu i zafiksuj na podporach.



4 Odkręć śruby koła.



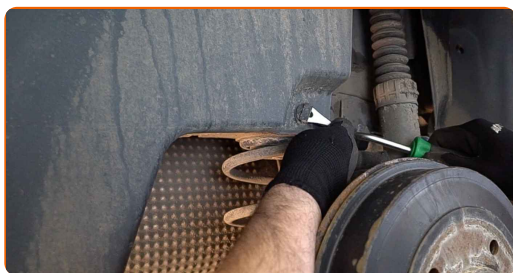
Wymiana: amortyzatorów – Peugeot 208 1. Wskazówka:

- Ażeby uniknąć zranienia się, podtrzymaj koło podczas odkręcania śrub.

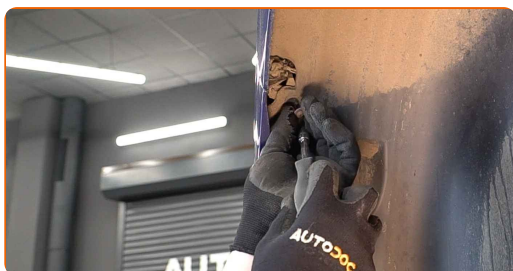
5 Ściągnij koło.



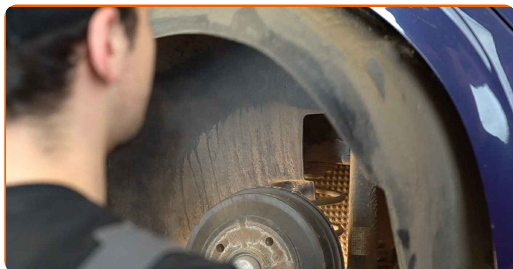
6.1 Odkręć i usuń mocowania osłony nadkola.



6.2 Skorzystaj z klucza typu Torx T20. Skorzystaj ze szczypiec do montażu opasek zaciskowych.



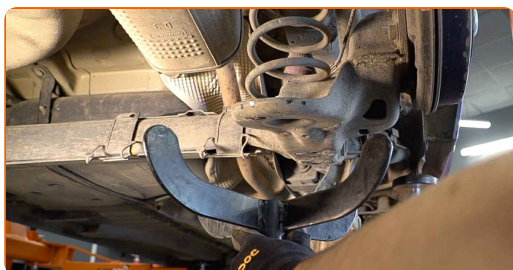
7 Usuń osłonę nadkola.



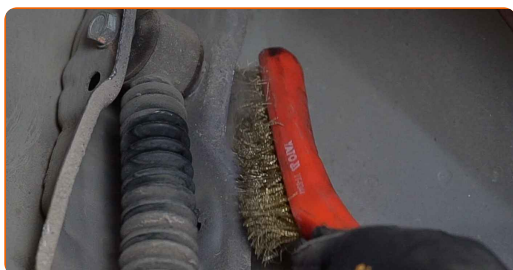
8 Odłącz mocowanie tylnej plastikowej osłony ochronnej osi.



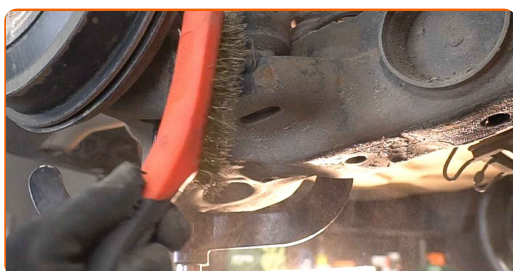
9 Podeprzyj belkę skrętną tylnego zawieszenia. Użyj podnośnika hydraulicznego do skrzyni biegów.



10.1 Wyczyść mocowania amortyzatora.

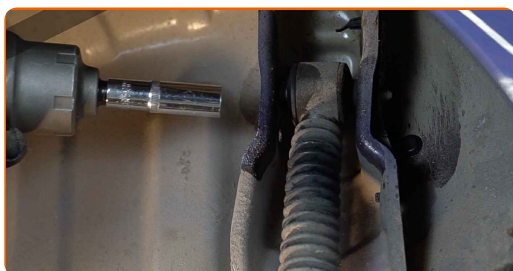


10.2 Użyj drucianej szczotki. Skorzystaj ze spreju WD-40.



11

Odkręć górne mocowanie amortyzatora. Skorzystaj z nasadki o numerze #16. Skorzystaj z klucza grzechotkowego.



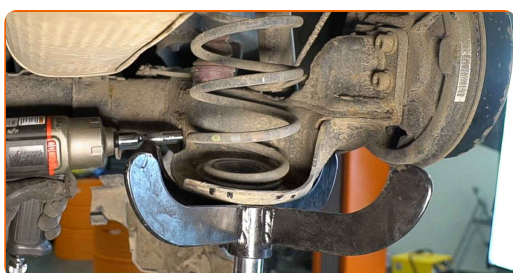
12

Odkręć śrubę mocującą.



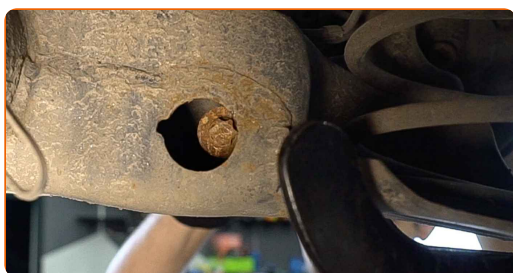
13

Odkręć dolny zaczep amortyzatora. Skorzystaj z nasadki o numerze #E18. Skorzystaj z klucza grzechotkowego.



14

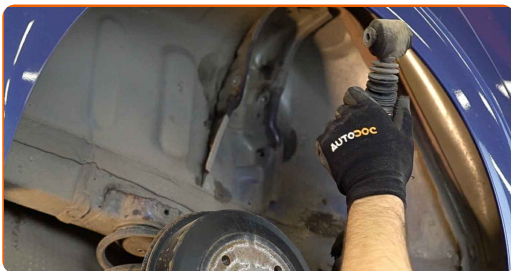
Odkręć śrubę mocującą.



AUTODOC poleca:

- Ważne! Przytrzymaj amortyzator podczas odkręcania śrub mocujących. Peugeot 208 1

15 Zdemontuj amortyzator.



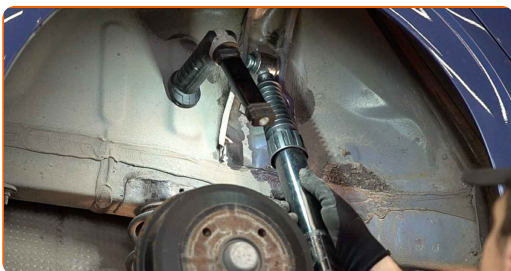
16 Zabezpiecz gniazda montażowe amortyzatora. Użyj drucianej szczotki. Skorzystaj ze spreju WD-40.



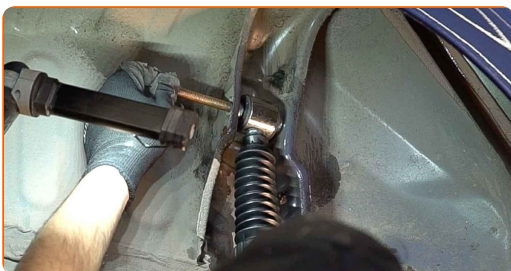
Wymiana: amortyzatorów – Peugeot 208 1. Eksperti z AUTODOC zalecają:

- Przed zamontowaniem nowego amortyzatora, powinieneś ręcznie do napompować 3-5 razy.

17 Umieść amortyzator w nadkolu i przymocuj go.



18 Zamontuj śruby mocujące.

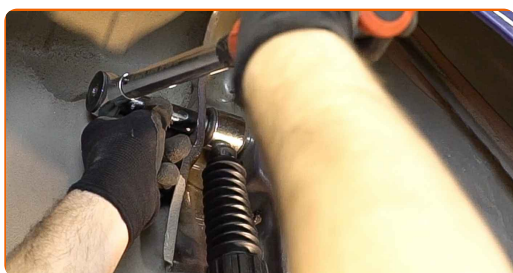


AUTODOC poleca:

- Peugeot 208 1 – Aby uniknąć obrażeń, przytrzymaj amortyzator podczas wkręcania śrub mocujących.

19

Dokręć górne mocowanie amortyzatora. Skorzystaj z nasadki o numerze #16. Skorzystaj z klucza dynamometrycznego. Dokręć do go momentu 60 Nm.



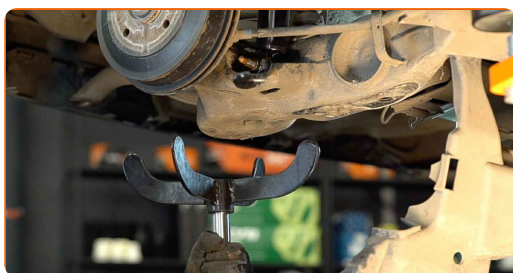
20

Dokręć dolne mocowanie amortyzatora. Skorzystaj z nasadki o numerze #E18. Skorzystaj z klucza dynamometrycznego. Dokręć do go momentu 100 Nm.



21

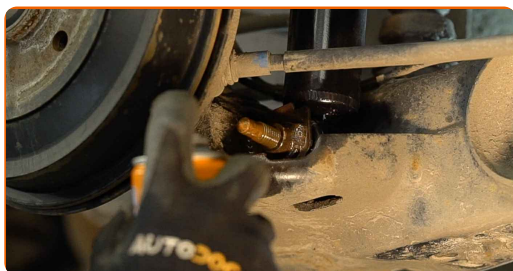
Zdejmij mocowanie pod dolną belką osi.



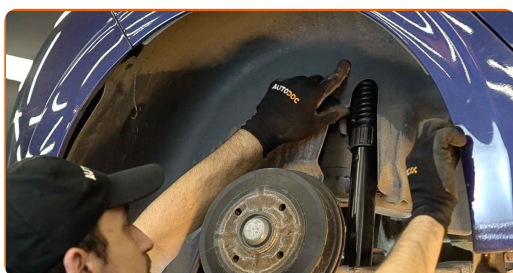
Wymiana: amortyzatorów – Peugeot 208 1. AUTODOC zaleca:

- Płynnie obniż podnośnik hydrauliczny skrzyni biegów, bez szarpania, ażeby uniknąć uszkodzenia zespołów i mechanizmów.

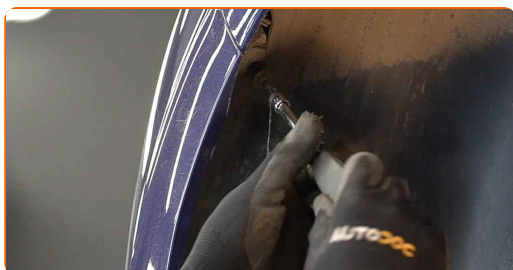
22 Zabezpiecz mocowania amortyzatora. Zastosuj smar miedziany.



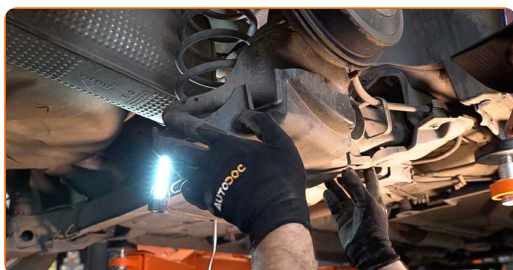
23 Zamontuj osłonę nadkola w jego gnieździe montażowym.



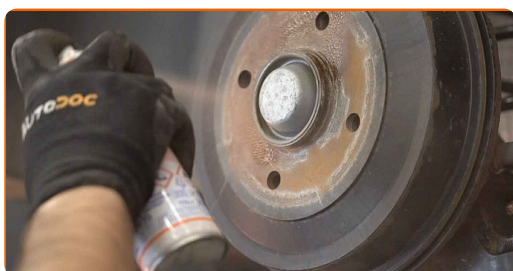
24 Zamontuj i dokręć mocowania osłony nadkola. Skorzystaj z klucza typu Torx T20.



25 Zainstaluj tylną plastikową osłonę ochronną osi i ją zabezpiecz.



26 Oczyszcz gniazdo mocujące felgi koła. Użyj drucianej szczotki. Zabezpiecz powierzchnię kontaktową. Zastosuj smar miedziany.



27 Zainstaluj koło.



Wymiana: amortyzatorów – Peugeot 208 1. Profesjonaliści zalecają:

- W celu uniknięcia zranienia podczas dokręcania śrub mocujących przytrzymaj koło.

28 Wkręć śruby koła. Skorzystaj z nasadki udarowe do kół #17.

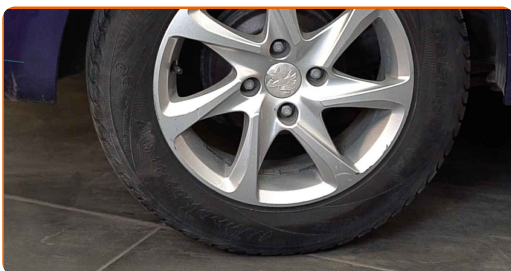


29 Spuść samochód i, działając w porządku krzyżowym, zaciągnij bolce mocujące koła. Skorzystaj z klucza dynamometrycznego. Dokręć do go momentu 100 Nm.



30

Usuń podnośniki oraz kliny.



DOBRA ROBOTA! 

ZOBACZ WIĘCEJ PORADNIKÓW

AUTODOC – NIEDROGIE CZĘŚCI ZAMIENNE WYSOKIEJ JAKOŚCI ONLINE

APLIKACJA MOBILNA AUTODOC: SKORZYSTAJ Z DOSKONAŁYCH
OKAZJI Z JEDNOCZESNYM WGDNYM ROBIENIEM ZAKUPÓW



+ AUTODOC

GET IT ON
Google Play

Download on the
App Store

Download

**OGROMNY WYBÓR CZĘŚCI ZAMIENNYCH DO TWOJEGO
SAMOCHODU**

KUP CZĘŚCI ZAMIENNE DO PEUGEOT

AMORTYZATOR: SZEROKI WYBÓR

WYBIERZ CZĘŚCI SAMOCHODOWE DO PEUGEOT 208 1

AMORTYZATOR DO PEUGEOT: KUP JUŻ TERAZ

**AMORTYZATOR DO PEUGEOT 208 1: NAJLEPSZE OKAZJE I
OFERTY**

ⓘ WYŁĄCZENIE ODPOWIEDZIALNOŚCI:

Dokument zawiera jedynie zalecenia ogólne, które mogą okazać się pomocne podczas wykonywania prac naprawczych lub przy wymianie części. AUTODOC nie ponosi odpowiedzialności za szkody z tytułu utraconych korzyści, uszczerbku na zdrowiu bądź z tytułu szkody na mieniu, które powstały podczas naprawy lub wymiany części bądź w skutek nieprawidłowego użytkowania lub błędnej interpretacji udostępnionych informacji.

AUTODOC nie ponosi odpowiedzialności za ewentualne błędy i nieścisłości zawarte w tym przewodniku. Niniejsze informacje mają jedynie charakter informacyjny i nie zastępują wskazówek specjalisty.

AUTODOC nie ponosi odpowiedzialności za korzystanie ze sprzętu, narzędzi lub części samochodowych w sposób nieprawidłowy lub zagrażający zdrowiu. AUTODOC zaleca zachowanie ostrożności i przestrzeganie zasad bezpieczeństwa podczas wykonywania prac naprawczych lub wymiany części. Prosimy mieć na uwadze, że części samochodowe niskiej jakości nie będą w stanie zapewnić stosownego bezpieczeństwa w ruchu drogowym.

© Copyright 2022 Wszelkie treści – w tym teksty, zdjęcia i grafiki – chronione są prawami autorskimi. Wszelkie prawa – w szczególności prawa do kopiowania, rozpowszechniania, edytowania i tłumaczenia – stanowią własność AUTODOC GmbH.