



Jak wymienić sprężyny  
zawieszenia tył w  
**Peugeot 208 1** - poradnik  
naprawy

**FILMIK INSTRUKTAŻOWY (TUTORIAL)**** Ważne!**

Procedura wymiany może być stosowana dla:

PEUGEOT 208 I Hatchback (CA\_, CC\_) 1.4 HDi, PEUGEOT 208 I Hatchback (CA\_, CC\_) 1.6 HDi, PEUGEOT 208 I Hatchback (CA\_, CC\_) 1.0, PEUGEOT 208 I Hatchback (CA\_, CC\_) 1.4 VTi, PEUGEOT 208 I Hatchback (CA\_, CC\_) 1.6, PEUGEOT 208 I Hatchback (CA\_, CC\_) 1.2 THP, PEUGEOT 208 I Hatchback (CA\_, CC\_) 1.6 HDi / BlueHDi 75, PEUGEOT 208 I Hatchback (CA\_, CC\_) 1.6 BlueHDi 100, PEUGEOT 208 I Hatchback (CA\_, CC\_) 1.5 BlueHDI 100

Kolejne kroki mogą się różnić w zależności od konstrukcji samochodu.

**WYMIANA: SPRĘŻYNY ZAWIESZENIA – PEUGEOT 208**  
**1. POTRZEBNE NARZĘDZIA:**



- Szczotka druciana
- Sprej WD-40
- Smar na bazie miedzi
- Nasadka o numerze E12
- Klucz nasadowy do kół o numerze 17
- Klucz grzechotkowy
- Klucz dynamometryczny
- Pokrętka
- Podnośnik hydrauliczny do skrzyni biegów
- Klin pod koło

**KUP NARZĘDZIA**

Wymiana: sprężyny zawieszenia – Peugeot 208 1. Profesjoniści zalecają:

- Obydwe sprężyny śrubowe tylnego zawieszenia powinno wymieniać się jednocześnie.
- Procedura wymiany jest taka sama dla lewych i prawych sprężyn śrubowych tylnego zawieszenia.
- Ostrzeżenie! Zgaś silnik przed rozpoczęciem jakiegokolwiek pracy – Peugeot 208 1.

**WYMIANĘ NALEŻY PRZEPROWADZAĆ W TEJ KOLEJNOŚCI:**

1

Zabezpiecz koła klinami.



2

Poluzuj śruby mocujące koło. Skorzystaj z nasadki udarowe do kół #17.



3

Podemnij tylną część samochodu i zafiksuj na podporach.



**4** Odkręć śruby koła.



**AUTODOC poleca:**

- Ważne! Przytrzymaj koło podczas odkręcania śrub mocujących. Peugeot 208 1

**5** Ściągnij koło.



**6** Odłącz mocowanie tylnej plastikowej osłony ochronnej osi.



**7** Wyczyść mocowania amortyzatora. Użyj drucianej szczotki. Skorzystaj ze spreju WD-40.



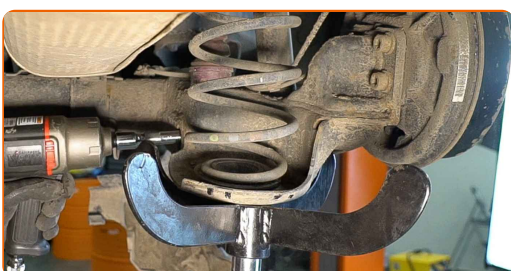
8

Podprzyj belkę skrętną tylnego zawieszenia. Użyj podnośnika hydraulicznego do skrzyni biegów.



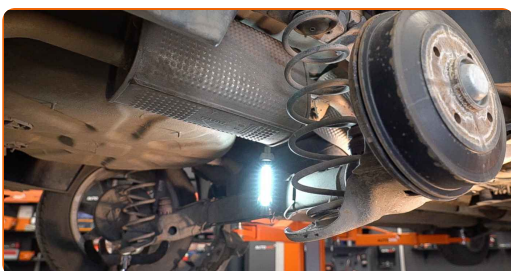
9

Odkręć dolny zaczep amortyzatora. Skorzystaj z nasadki o numerze #E12. Skorzystaj z klucza grzechotkowego. Skorzystaj z pokrętki.



10

Zdejmij mocowanie pod dolną belką osi.

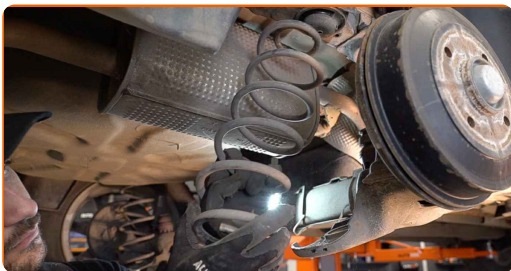


### AUTODOC poleca:

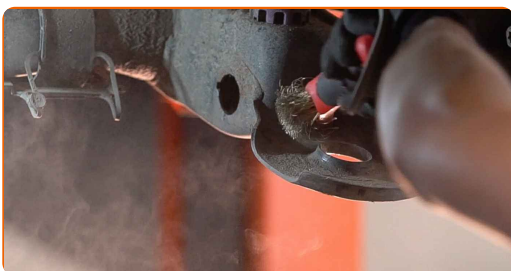
- Peugeot 208 1 – Nie opuszczaj gwałtownie podnośnika skrzyni biegów, aby uniknąć uszkodzenia elementów i mechanizmów w samochodzie.



**11** Zdejmij sprężynę.



**12** Oczyszć gniazda mocujące sprężyny śrubowej. Użyj drucianej szczotki. Skorzystaj ze spreju WD-40.



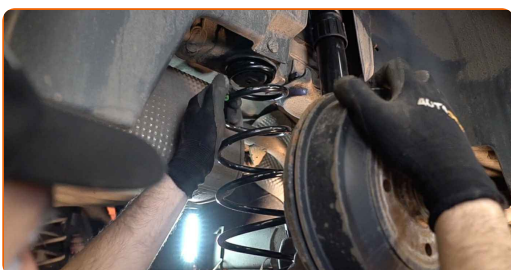
**Wymiana: sprężyny zawieszenia – Peugeot 208 1. AUTODOC zaleca:**

- Sprawdź gumowe mocowania na sprężynie zawieszenia. Wymień je jeśli to konieczne.

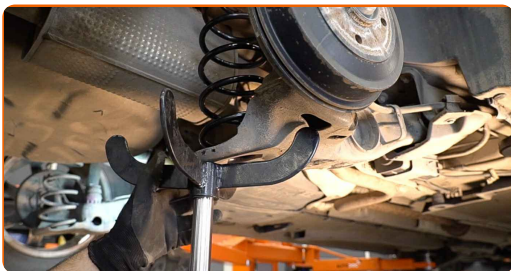
**13** Pociągnij tylną belkę zawieszenia.



**14** Zamontuj śrubę sprężynową z gumowymi mocowania w gniazdach mocujących.



**15** Podeprzyj belkę skrętną tylnego zawieszenia. Użyj podnośnika hydraulicznego do skrzyni biegów.



**16** Dokręć dolne mocowanie amortyzatora. Skorzystaj z nasadki o numerze #E12. Skorzystaj z klucza dynamometrycznego. Dokręć do go momentu 100 Nm.



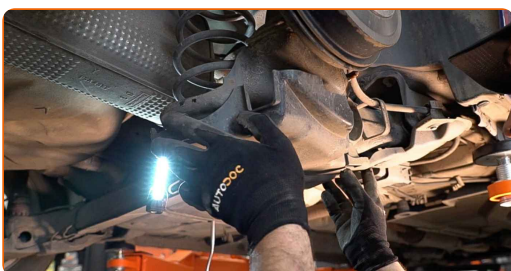
**17** Zdejmij mocowanie pod dolną belką osi.



**AUTODOC poleca:**

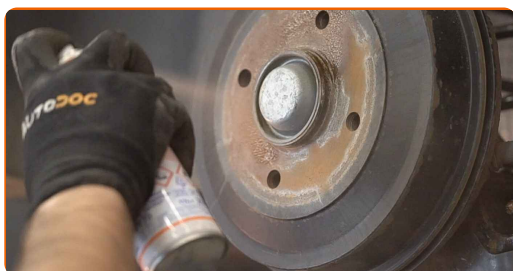
- Wymiana: sprężyny zawieszenia – Peugeot 208 1. Opuść płynnie podnośnik skrzyni biegów, bez gwałtownych ruchów, aby uniknąć uszkodzenia elementów i mechanizmów.

**18** Zainstaluj tylną plastikową osłonę ochronną osi i ją zabezpiecz.

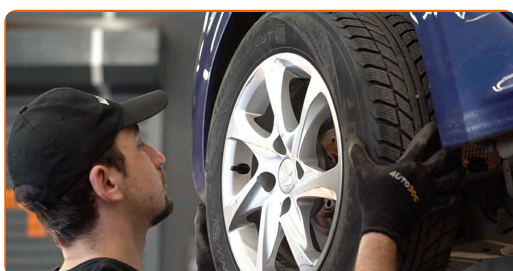




- 19** Oczyszczyć gniazdo mocujące felgi koła. Użyć drucianej szczotki. Zabezpieczyć powierzchnię kontaktową. Zastosuj smar miedziany.



- 20** Zainstaluj koło.



**AUTODOC poleca:**

- Ważne! Przytrzymaj koło podczas wkręcania śrub mocujących. Peugeot 208 1

- 21** Wkręć śruby koła. Skorzystaj z nasadki udarowe do kół #17.



- 22** Spuść samochód i, działając w porządku krzyżowym, zaciągnij bolce mocujące koła. Skorzystaj z klucza dynamometrycznego. Dokręć do go momentu 100 Nm.



23

Usuń podnośniki oraz kliny.



**DOBRA ROBOTA!** 

**ZOBACZ WIĘCEJ PORADNIKÓW**

## AUTODOC – NIEDROGIE CZĘŚCI ZAMIENNE WYSOKIEJ JAKOŚCI ONLINE

APLIKACJA MOBILNA AUTODOC: SKORZYSTAJ Z DOSKONAŁYCH  
OKAZJI Z JEDNOCZESNYM WGDNYM ROBIENIEM ZAKUPÓW



**+ AUTODOC**

GET IT ON  
**Google Play**

Download on the  
**App Store**

**Download**

**OGROMNY WYBÓR CZĘŚCI ZAMIENNYCH DO TWOJEGO  
SAMOCHODU**

**KUP CZĘŚCI ZAMIENNE DO PEUGEOT**

**SPRĘŻYNY ZAWIESZENIA: SZEROKI WYBÓR**

**WYBIERZ CZĘŚCI SAMOCHODOWE DO PEUGEOT 208 1**

**SPRĘŻYNY ZAWIESZENIA DO PEUGEOT: KUP JUŻ TERAZ**

**SPRĘŻYNY ZAWIESZENIA DO PEUGEOT 208 1: NAJLEPSZE  
OKAZJE I OFERTY**

## **ⓘ WYŁĄCZENIE ODPOWIEDZIALNOŚCI:**

Dokument zawiera jedynie zalecenia ogólne, które mogą okazać się pomocne podczas wykonywania prac naprawczych lub przy wymianie części. AUTODOC nie ponosi odpowiedzialności za szkody z tytułu utraconych korzyści, uszczerbku na zdrowiu bądź z tytułu szkody na mieniu, które powstały podczas naprawy lub wymiany części bądź w skutek nieprawidłowego użytkowania lub błędnej interpretacji udostępnionych informacji.

AUTODOC nie ponosi odpowiedzialności za ewentualne błędy i nieścisłości zawarte w tym przewodniku. Niniejsze informacje mają jedynie charakter informacyjny i nie zastępują wskazówek specjalisty.

AUTODOC nie ponosi odpowiedzialności za korzystanie ze sprzętu, narzędzi lub części samochodowych w sposób nieprawidłowy lub zagrażający zdrowiu. AUTODOC zaleca zachowanie ostrożności i przestrzeganie zasad bezpieczeństwa podczas wykonywania prac naprawczych lub wymiany części. Prosimy mieć na uwadze, że części samochodowe niskiej jakości nie będą w stanie zapewnić stosownego bezpieczeństwa w ruchu drogowym.

© Copyright 2022 Wszelkie treści – w tym teksty, zdjęcia i grafiki – chronione są prawami autorskimi. Wszelkie prawa – w szczególności prawa do kopiowania, rozpowszechniania, edytowania i tłumaczenia – stanowią własność AUTODOC GmbH.