



Jak wymienić tarcze
hamulcowe przód w
Renault Twingo C06 -
poradnik naprawy

FILMIK INSTRUKTAŻOWY (TUTORIAL)** Ważne!**

Procedura wymiany może być stosowana dla:

RENAULT SUPER 5 (B/C40_) 1.0, RENAULT SUPER 5 (B/C40_) 1.1, RENAULT RAPID nadwozie pełne (F40_, G40_) 1.1, RENAULT RAPID nadwozie pełne (F40_, G40_) 1.6 D, RENAULT TWINGO I (C06_) 1.2, RENAULT CLIO I (B/C57_, 5/357_) 1.1, RENAULT RAPID nadwozie pełne (F40_, G40_) 1.0, RENAULT CLIO I nadwozie pełne (S57_) 1.1, RENAULT SUPER 5 nadwozie pełne (S40_) 1.0, RENAULT SUPER 5 nadwozie pełne (S40_) 1.1, RENAULT TWINGO I nadwozie pełne (S06_) 1.2

Kolejne kroki mogą się różnić w zależności od konstrukcji samochodu.

WYMIANA: TARCZY HAMULCOWEJ – RENAULT TWINGO C06. NARZĘDZIA, KTÓRYCH BĘDZIESZ POTRZEBOWAĆ:



- Szczotka druciana
- Sprej WD-40
- Środek do czyszczenia hamulców
- Smar na bazie miedzi
- Bity typu Torx T30
- Klucz nasadowy do kół o numerze 17
- Praska do tłoczków hamulcowych
- Klucz dynamometryczny
- Szczypce okrągłe
- Śrubokręt udarowy
- Łom
- Klin pod koło

KUP NARZĘDZIA

Wymiana: tarczy hamulcowej – Renault Twingo C06. AUTODOC zaleca:

- Wykonuj wymianę tarcz hamulcowych w samochodzie Renault Twingo C06 w kompletnym zestawie dla każdej osi. Niezależnie od stanu części. To zapewni równomierne hamowanie.
- Procedura wymiany jest identyczna dla obydwu tarcz hamulcowych znajdujących się na tej samej osi.
- Przy wymianie tarcz hamulcowych obowiązkowo należy wymienić klocki hamulcowe.
- Uwaga: wszystkie prace na samochodzie – Renault Twingo C06 – powinny być wykonywane przy zgaszonym silniku.

WYMIANĘ NALEŻY PRZEPROWADZAĆ W TEJ KOLEJNOŚCI:

1

Odkryj maskę silnika. Odkręć korek pojemnika na płyn hamulcowy.



2

Zabezpiecz koła klinami.



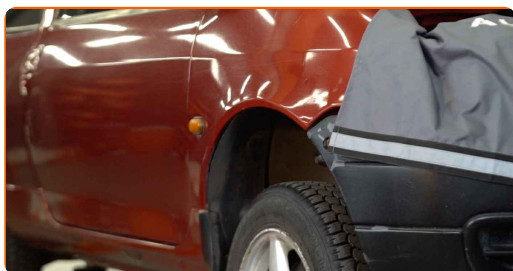
3

Poluzuj śruby mocujące koło. Skorzystaj z nasadki udarowe do kół #17.



4

Podźmij przednią część samochodu i zafiksuj na podporach.



5

Odkręć śruby koła.

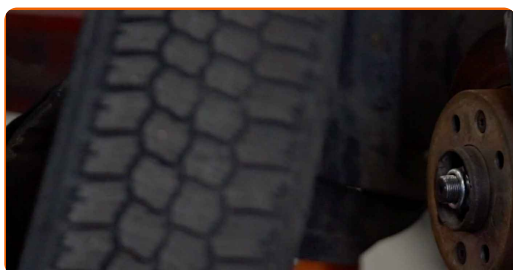


Wymiana: tarczy hamulcowej – Renault Twingo C06. Wskazówka od AUTODOC:

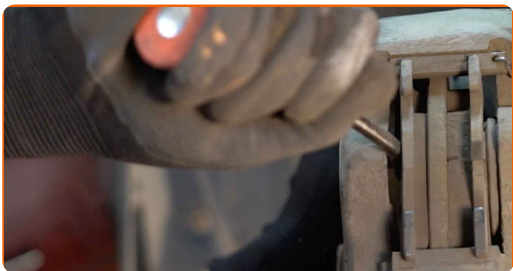
- Ażeby uniknąć zranienia się, podtrzymaj koło podczas odkręcania śrub.

6

Ściągnij koło.



7 Rozłącz klocki hamulcowe. Użyj łomu.



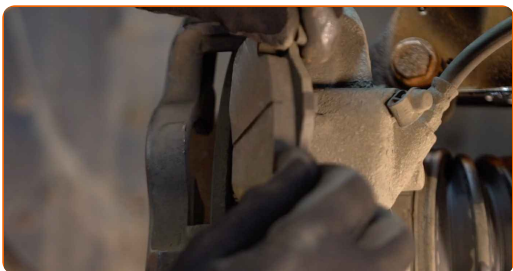
8 Usuń sworzeń mocujący klocek hamulcowy. Użyj łomu.



9 Wyjmij ustalacz sprężynowy klocków hamulcowych.



10 Zdejmij klocki hamulcowe.



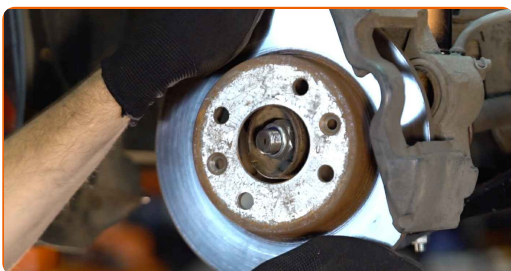
11 Wyczyść mocowania tarczy hamulcowej. Użyj druczanej szczotki. Skorzystaj ze spreju WD-40.



12 Odkręć mocowanie tarczy hamulcowej. Skorzystaj z klucza typu Torx T30. Skorzystaj z wkrętaka udarowego.



13 Zdejmij tarczę hamulcową.



14 Oczyszczyć wspornik zacisku hamulcowego od kurzu i brudu. Użyj drucianej szczotki. Skorzystaj ze środka do czyszczenia hamulców.

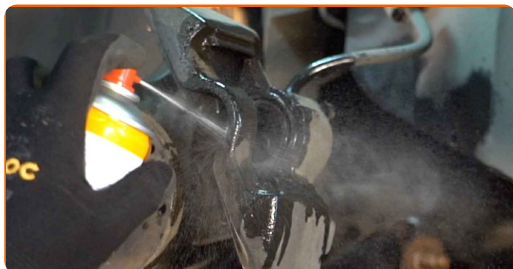


AUTODOC poleca:

- Wymiana: tarczy hamulcowej – Renault Twingo C06. Po rozpyleniu preparatu odczekaj kilka minut.

15

Zabezpiecz tłok zacisku hamulcowego. Skorzystaj ze środka do czyszczenia hamulców.

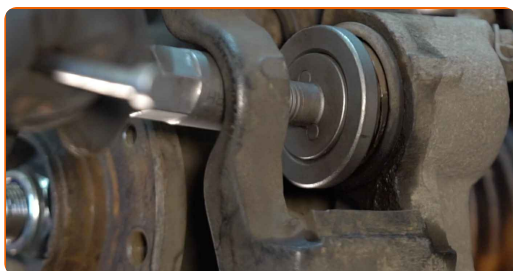


Wymiana: tarczy hamulcowej – Renault Twingo C06. Eksperti z AUTODOC zalecają:

- Po zastosowaniu spreju, zaczekaj kilka minut.

16

Wciśnij tłok zacisku hamulcowego. Skorzystaj z praski do tłoczków hamulcowych.

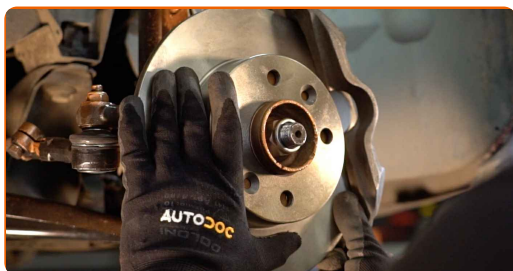


17

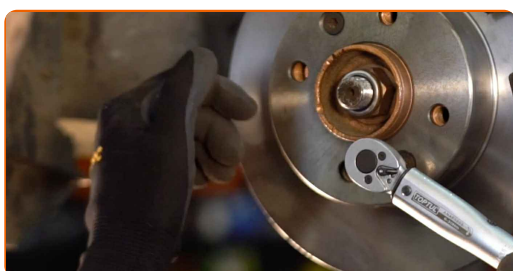
Wyczyść piastę. Użyj drucianej szczotki. Zabezpiecz powierzchnię kontaktową. Zastosuj smar miedziany.



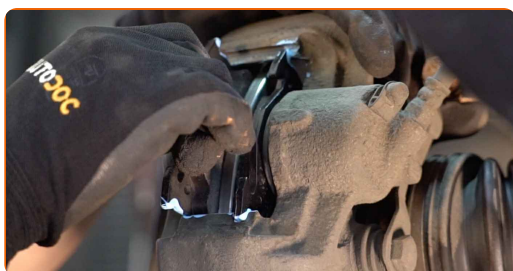
18 Zainstaluj tarczę hamulcową.



19 Zaciągnij mocowanie tarczy hamulcowej. Skorzystaj z klucza typu Torx T30. Skorzystaj z klucza dynamometrycznego. Dokręć do go momentu 15 Nm.



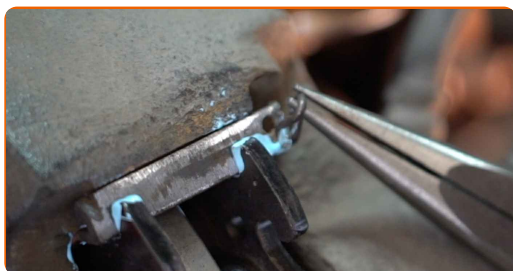
20 Zainstaluj klocki hamulcowe.



21 Zamontuj ustalacz sprężynowy klocków hamulcowych.

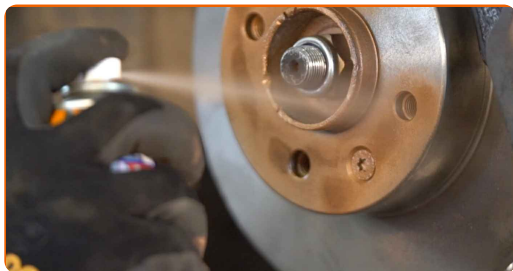


22 Zamontuj sworzeń mocujący klocek hamulcowy. Skorzystaj ze szczypiec półokrągłych.



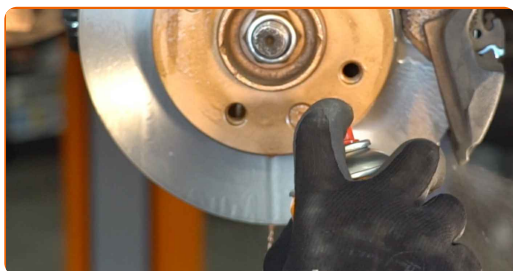
23

Nasmaruj powierzchnię, gdzie tarcza hamulcowa styka się z felgą. Zastosuj smar miedziany.



24

Wyczyść powierzchnię tarczy hamulcowej. Skorzystaj ze środka do czyszczenia hamulców.

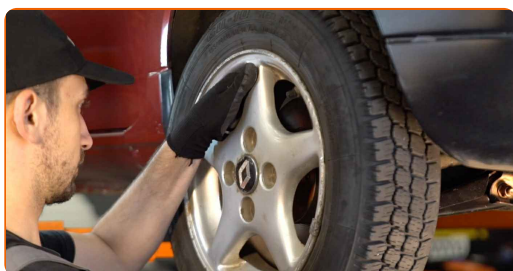


AUTODOC poleca:

- Wymiana: tarczy hamulcowej – Renault Twingo C06. Po rozpyleniu preparatu odczekaj kilka minut.

25

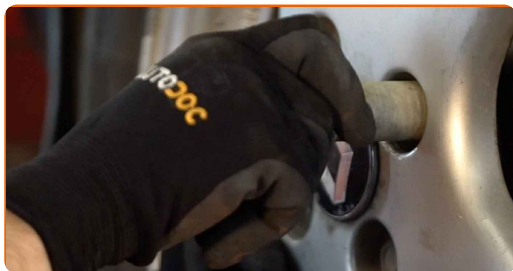
Zainstaluj koło.



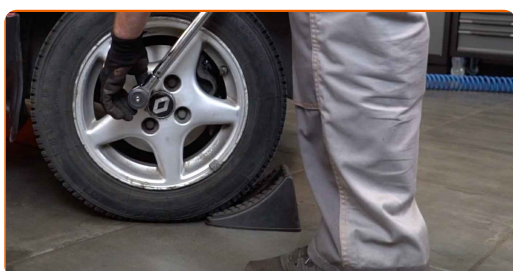
Wymiana: tarczy hamulcowej – Renault Twingo C06. Wskazówka od AUTODOC:

- W celu uniknięcia zranienia podczas dokręcania śrub mocujących przytrzymaj koło.

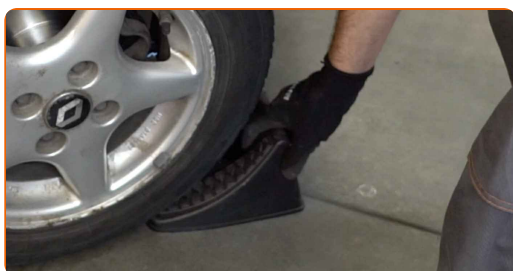
26 Wkręć śruby koła. Skorzystaj z nasadki udarowe do kół #17.



27 Spuść samochód i, działając w porządku krzyżowym, zaciągnij bolce mocujące koła. Skorzystaj z klucza dynamometrycznego. Dokręć do go momentu 90 Nm.



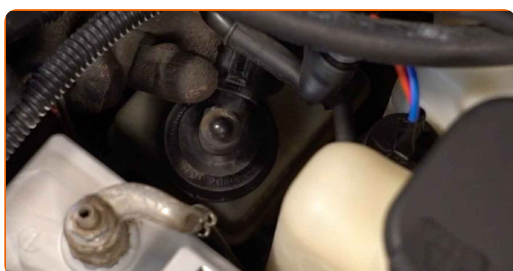
28 Usuń podnośniki oraz kliny.



AUTODOC poleca:

- Ważne! Wymiana: tarczy hamulcowej – Renault Twingo C06. Sprawdź poziom płynu hamulcowego w zbiorniku i w razie potrzeby uzupełnij go.

29 Dokręć korek pojemnika na płyn hamulcowy.



Wymiana: tarczy hamulcowej – Renault Twingo C06. Wskazówka od ekspertów z AUTODOC:

- Nie włączając silnika, naciśnij kilka razy pedał hamulca, aż poczujesz znaczną oporność.

30

Zamknij maskę.



DOBRA ROBOTA! 

ZOBACZ WIĘCEJ PORADNIKÓW

AUTODOC – NIEDROGIE CZĘŚCI ZAMIENNE WYSOKIEJ JAKOŚCI ONLINE

APLIKACJA MOBILNA AUTODOC: SKORZYSTAJ Z DOSKONAŁYCH
OKAZJI Z JEDNOCZESNYM WGDODNYM ROBIENIEM ZAKUPÓW



+ AUTODOC

GET IT ON
Google Play

Download on the
App Store

Download

**OGROMNY WYBÓR CZĘŚCI ZAMIENNYCH DO TWOJEGO
SAMOCHODU**

KUP CZĘŚCI ZAMIENNE DO RENAULT

TARCZE HAMULCOWE: SZEROKI WYBÓR

**WYBIERZ CZĘŚCI SAMOCHODOWE DO RENAULT TWINGO
C06**

TARCZE HAMULCOWE DO RENAULT: KUP JUŻ TERAZ

**TARCZE HAMULCOWE DO RENAULT TWINGO C06:
NAJLEPSZE OKAZJE I OFERTY**

WYŁĄCZENIE ODPOWIEDZIALNOŚCI:

Dokument zawiera jedynie zalecenia ogólne, które mogą okazać się pomocne podczas wykonywania prac naprawczych lub przy wymianie części. AUTODOC nie ponosi odpowiedzialności za szkody z tytułu utraconych korzyści, uszczerbku na zdrowiu bądź z tytułu szkody na mieniu, które powstały podczas naprawy lub wymiany części bądź w skutek nieprawidłowego użytkowania lub błędnej interpretacji udostępnionych informacji.

AUTODOC nie ponosi odpowiedzialności za ewentualne błędy i nieścisłości zawarte w tym przewodniku. Niniejsze informacje mają jedynie charakter informacyjny i nie zastępują wskazówek specjalisty.

AUTODOC nie ponosi odpowiedzialności za korzystanie ze sprzętu, narzędzi lub części samochodowych w sposób nieprawidłowy lub zagrażający zdrowiu. AUTODOC zaleca zachowanie ostrożności i przestrzeganie zasad bezpieczeństwa podczas wykonywania prac naprawczych lub wymiany części. Prosimy mieć na uwadze, że części samochodowe niskiej jakości nie będą w stanie zapewnić stosownego bezpieczeństwa w ruchu drogowym.

© Copyright 2023 Wszelkie treści – w tym teksty, zdjęcia i grafiki – chronione są prawami autorskimi. Wszelkie prawa – w szczególności prawa do kopiowania, rozpowszechniania, edytowania i tłumaczenia – stanowią własność AUTODOC SE.