



Jak wymienić
amortyzator teleskopowy
tył w **Renault Twingo**
C06 - poradnik naprawy

FILMIK INSTRUKTAŻOWY (TUTORIAL)** Ważne!**

Procedura wymiany może być stosowana dla:

RENAULT TWINGO I (C06_) 1.2, RENAULT TWINGO I nadwozie pełne (S06_) 1.2,
RENAULT TWINGO I (C06_) 1.2 16V

Kolejne kroki mogą się różnić w zależności od konstrukcji samochodu.

**WYMIANA: AMORTYZATORA TELESKOPOWEGO –
RENAULT TWINGO C06. LISTA NARZĘDZI, KTÓRYCH
BĘDZIESZ POTRZEBOWAĆ:**



- Szczotka druciana
- Sprej WD-40
- Smar na bazie miedzi
- Nasadka o numerze 13
- Nasadka o numerze 17
- Nasadka o numerze 18
- Klucz nasadowy do kół o numerze 17
- Klucz grzechotkowy
- Klucz dynamometryczny
- Pokrętka
- Śrubokręt krzyżakowy
- Nasadka do amortyzatorów DD №6,3
- Hydrauliczna sprężarka do sprężyn
- Podnośnik hydrauliczny do skrzyni biegów
- Klin pod koło

KUP NARZĘDZIA

Wymiana: amortyzatora teleskopowego – Renault Twingo C06. Eksperti z AUTODOC zalecają:

- Obydwa amortyzatory tylnego zawieszenia powinno wymieniać się jednocześnie.
- Procedura wymiany jest identyczna dla lewych i prawych kolumn amortyzatorów tylnego zawieszenia.
- Wszystkie prace powinny być dokonane na zgaszonym silniku.

WYMIANA: AMORTYZATORA TELESKOPOWEGO – RENAULT TWINGO C06. PODEJMIJ NASTĘPUJĄCE KROKI:

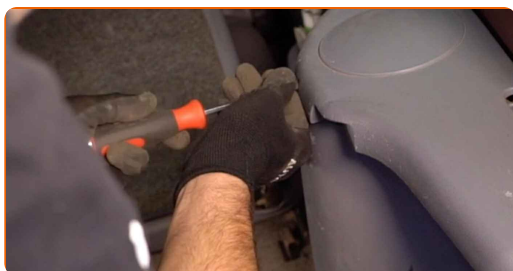
1

Otwórz pokrywę bagażnika.



2

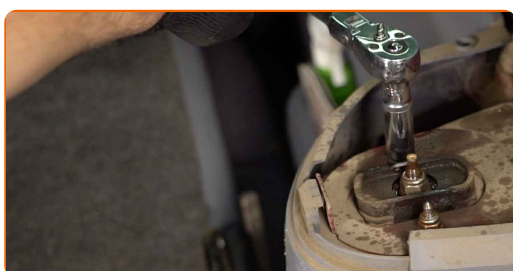
Odkręć mocowania plastikowego panelu bocznej tapicerki. Skorzystaj z wkrętaka krzyżakowego.



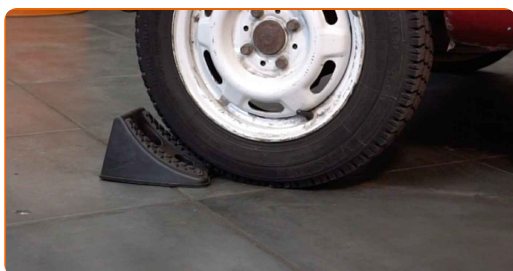
3 Wyczyść mocowania górnego mocowania amortyzatora. Użyj drucianej szczotki. Skorzystaj ze spreju WD-40.



4 Poluzuj górne mocowanie kolumny amortyzatora. Skorzystaj z nasadki o numerze #13. Skorzystaj z klucza grzechotkowego.



5 Zabezpiecz koła klinami.



6 Poluzuj śruby mocujące koło. Skorzystaj z nasadki udarowe do kół #17.



7 Podejmij tylną część samochodu i zafiksuj na podporach.



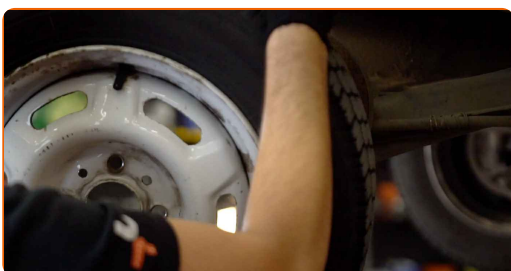
8 Odkręć śruby koła.



AUTODOC poleca:

- Ważne! Przytrzymaj koło podczas odkręcania śrub mocujących. Renault Twingo C06

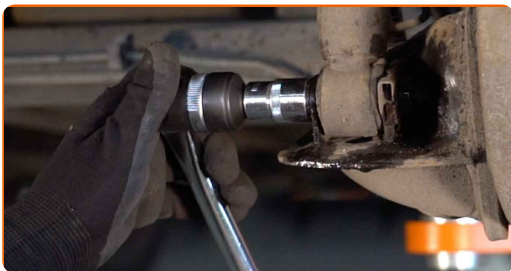
9 Ściągnij koło.



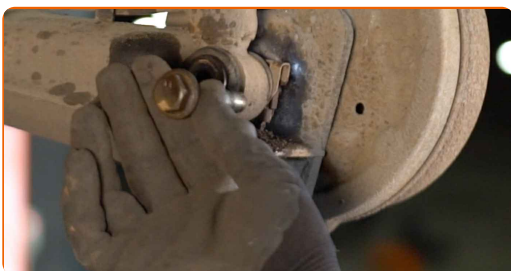
10 Wyczyść mocowania kolumny amortyzatora. Użyj drucianej szczotki. Skorzystaj ze spreju WD-40.



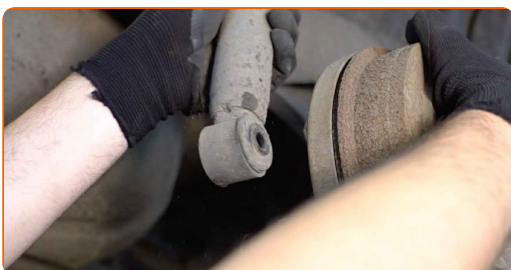
11 Odkręć dolne mocowanie sprężyny amortyzatora. Skorzystaj z nasadki o numerze #18. Skorzystaj z pokrętki.



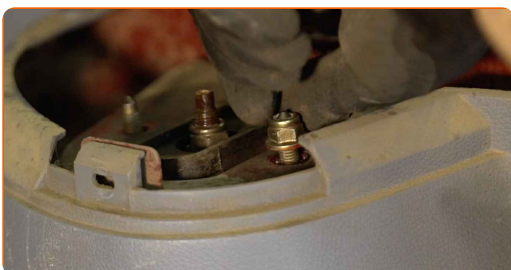
12 Odkręć śrubę mocującą.



13 Odłącz dolną część kolumny MacPhersona.



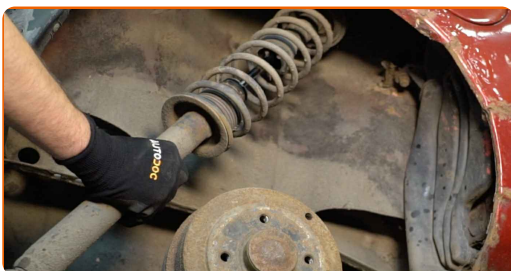
14 Odkręć górne mocowanie wspornika amortyzatora. Skorzystaj z nasadki o numerze #13.



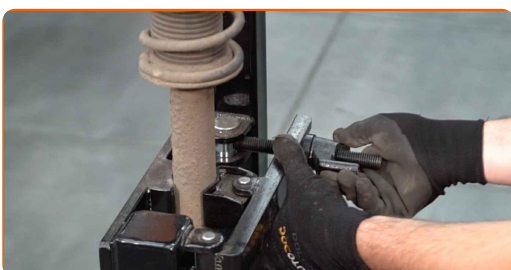
Wymiana: amortyzatora teleskopowego – Renault Twingo C06. AUTODOC zaleca:

- Ażeby uniknąć kontuzji, podtrzymaj amortyzator przy odkręcaniu śrub mocujących.

15 Wyjmij kolumnę resorującą.



16 Ustaw wspornik amortyzator na prasie służącej do wymiany amortyzatorów.



Wymiana: amortyzatora teleskopowego – Renault Twingo C06. Profesjonaliści zalecają:

- Zwróć uwagę, że przy stosowaniu urządzenia do ściskania sprężyn należy mocno utrzymywać zwoje sprężyny, ściskając sprężyny z boków przeciwnych.
- Śledź za poprawnym położeniem sprężyny w uchwycie.
- Upewnij się, że zwoje sprężyny szczelnie weszły do uchwytów blokujących.

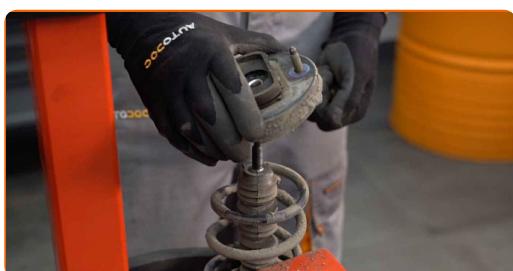
17 Ściśnij sprężynę.



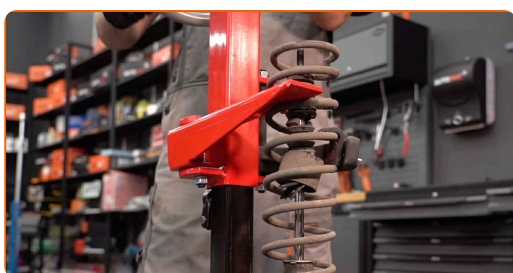
- 18** Odkręć nakrętkę mocującą korbowód do kolumny resorującej. Użyj nasadki do amortyzatorów DDN[®]6,3. Skorzystaj z nasadki o numerze #17. Skorzystaj z klucza grzechotkowego.



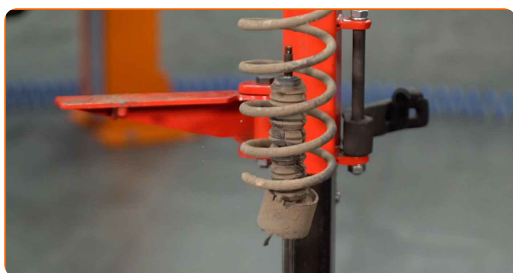
- 19** Zdejmij górne mocowanie kolumny.



- 20** Zwolnij sprężynę śrubową.



- 21** Zdejmij sprężynę.



- 22** Zdemontuj osłonę przeciwyplną amortyzatora oraz ogranicznik.

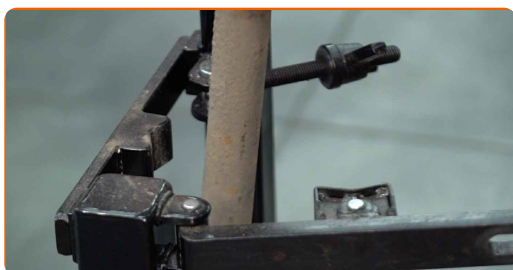


AUTODOC poleca:

- Wymiana: amortyzatora teleskopowego – Renault Twingo C06. Dokładnie sprawdź mocowanie, osłonę i odbój amortyzatora. Wymień je w razie potrzeby.

23

Zdejmij stary amortyzator z hydraulicznej sprężarki sprężyny śrubowej.

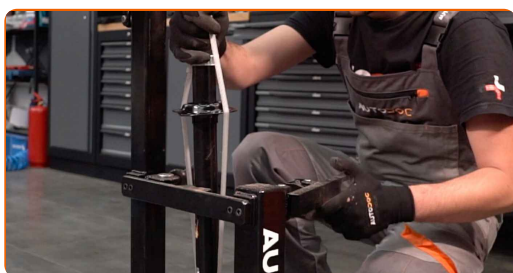


Wymiana: amortyzatora teleskopowego – Renault Twingo C06. Wskazówka:

- Przed zamontowaniem nowego amortyzatora, powinieneś ręcznie do napompować 3-5 razy.

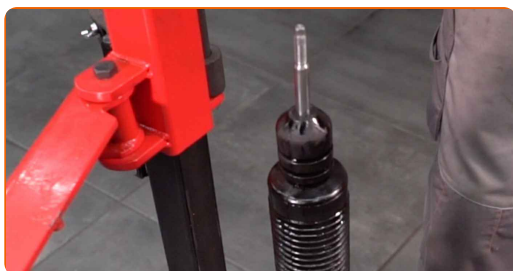
24

Zamontuj nowy amortyzator na hydraulicznej sprężarce śrubowej.

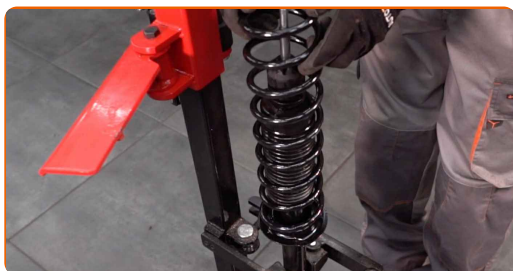


25

Zamontuj rękaw chroniący przed pyłem oraz ogranicznik na nowym amortyzatorze.



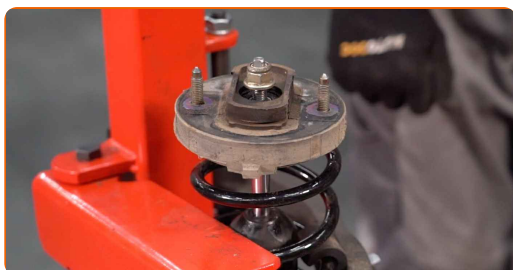
26 Zamontuj sprężynę na amortyzatorze.



27 Ściśnij sprężynę.



28 Zamontuj górne mocowanie amortyzatora i łożysko mocujące śruby.



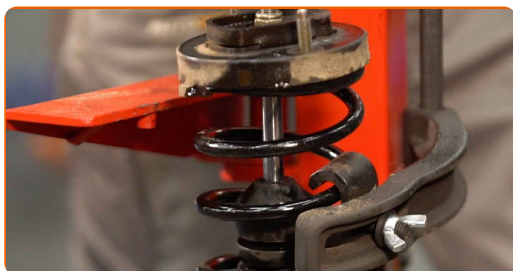
29 Dokręć nakrętkę od drążka tłoka amortyzatora. Użyj nasadki do amortyzatorów DDN[®]6,3. Skorzystaj z nasadki o numerze #17. Skorzystaj z klucza dynamometrycznego. Dokręć do go momentu 45 Nm.



Wymiana: amortyzatora teleskopowego – Renault Twingo C06. Wskazówka od AUTODOC:

- Sprawdź czy sprężyna jest właściwie umieszczona. Unikaj niewspółosiowości.

30 Rozluźnij sprężynę.



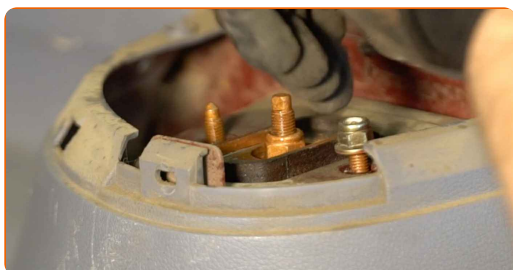
31 Zdejmij zamontowany amortyzator.



32 Zamontuj amortyzator w nadkolu.



33 Przykręć górne mocowanie uchwyty amortyzatora. Nie dociskaj go.



AUTODOC poleca:

- Ważne! Przytrzymaj amortyzator podczas wkręcania śrub mocujących. Renault Twingo C06

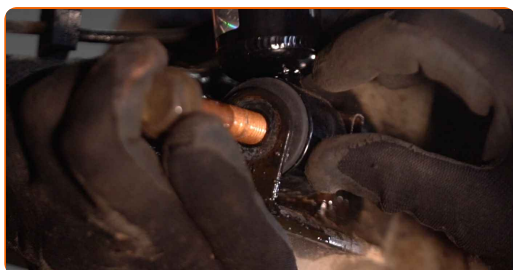
34 Wyczyść gniazda montażowe kolumny amortyzatora. Użyj drucianej szczotki. Skorzystaj ze spreju WD-40.



35 Przymocuj dolną część kolumny MacPhersona.



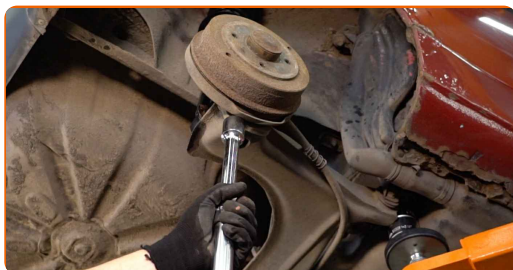
36 Zainstaluj śrubę mocującą.



37 Wkręć dolny element mocujący kolumny MacPhersona. Skorzystaj z nasadki o numerze #18.

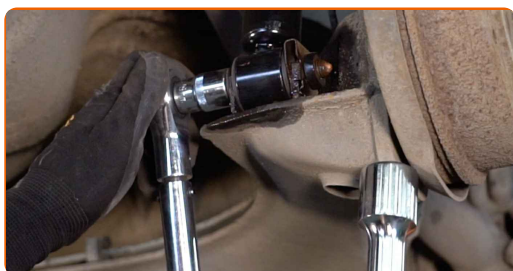


38 Podeprzyj belkę skrętną tylnego zawieszenia. Użyj podnośnika hydraulicznego do skrzyni biegów.



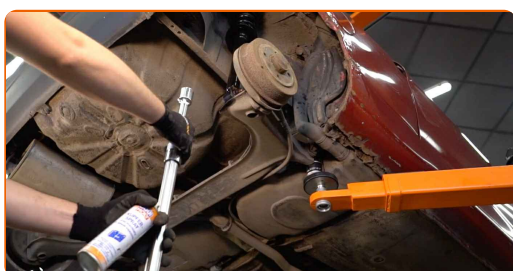
39

Dokręć dolne mocowanie amortyzatora. Skorzystaj z nasadki o numerze #18. Skorzystaj z klucza dynamometrycznego. Dokręć do go momentu 95 Nm.



40

Zdejmij mocowanie pod dolną belką osi.



Wymiana: amortyzatora teleskopowego – Renault Twingo C06. Wskazówka od ekspertów z AUTODOC:

- Płynnie obniż podnośnik hydrauliczny skrzyni biegów, bez szarpania, ażeby uniknąć uszkodzenia zespołów i mechanizmów.

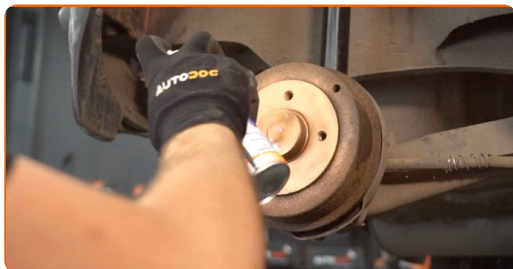
41

Zabezpiecz mocowania kolumny amortyzatora. Zastosuj smar miedziany.



42

Zabezpiecz powierzchnię, gdzie felga styka się z bębniem hamulcowym. Zastosuj smar miedziany.



43

Zainstaluj koło.

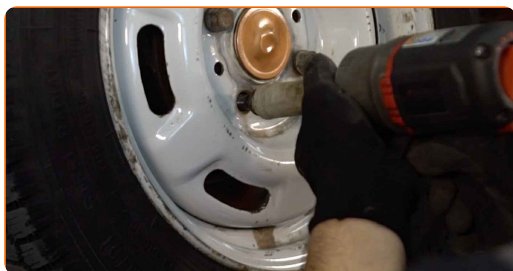


Wymiana: amortyzatora teleskopowego – Renault Twingo C06. Wskazówka od AUTODOC:

- W celu uniknięcia zranienia podczas dokręcania śrub mocujących przytrzymaj koło.

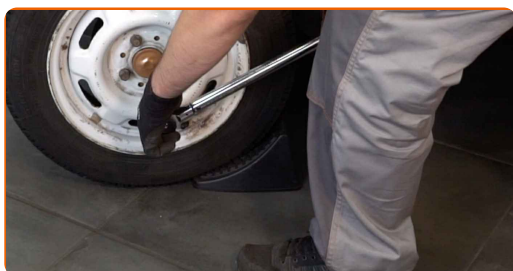
44

Wkręć śruby koła. Skorzystaj z nasadki udarowe do kół #17.



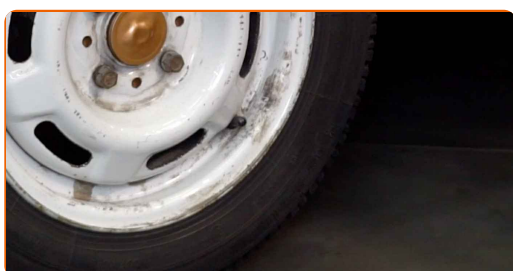
45

Spuść samochód i, działając w porządku krzyżowym, zaciągnij bolce mocujące koła. Skorzystaj z klucza dynamometrycznego. Dokręć do go momentu 90 Nm.



46

Usuń podnośniki oraz kliny.



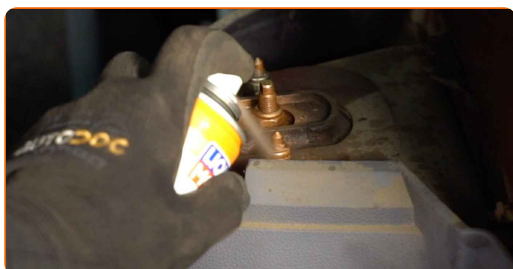
47

Dokręć górny zaczep mocowania sprężyny amortyzatora. Skorzystaj z nasadki o numerze #13. Skorzystaj z klucza dynamometrycznego. Dokręć do go momentu 35 Nm.



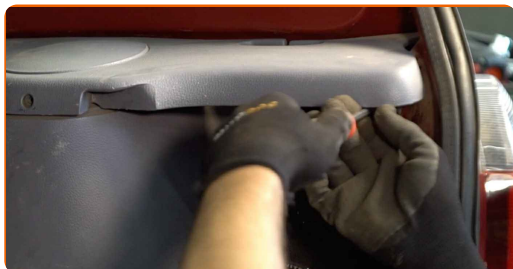
48

Zabezpiecz mocowania podstawy amortyzatora. Zastosuj smar miedziany.



49

Wkręć mocowania plastikowego panelu bocznego. Skorzystaj z wkrętaka krzyżakowego.

**50**

Zakryj pokrywę bagażnika.



DOBRA ROBOTA! 

ZOBACZ WIĘCEJ PORADNIKÓW

AUTODOC – NIEDROGIE CZĘŚCI ZAMIENNE WYSOKIEJ JAKOŚCI ONLINE

APLIKACJA MOBILNA AUTODOC: SKORZYSTAJ Z DOSKONAŁYCH
OKAZJI Z JEDNOCZESNYM WGDODNYM ROBIENIEM ZAKUPÓW



+ AUTODOC

GET IT ON
Google Play

Download on the
App Store

Download

**OGROMNY WYBÓR CZĘŚCI ZAMIENNYCH DO TWOJEGO
SAMOCHODU**

KUP CZĘŚCI ZAMIENNE DO RENAULT

AMORTYZATOR: SZEROKI WYBÓR

**WYBIERZ CZĘŚCI SAMOCHODOWE DO RENAULT TWINGO
C06**

AMORTYZATOR DO RENAULT: KUP JUŻ TERAZ

**AMORTYZATOR DO RENAULT TWINGO C06: NAJLEPSZE
OKAZJE I OFERTY**

ⓘ WYŁĄCZENIE ODPOWIEDZIALNOŚCI:

Dokument zawiera jedynie zalecenia ogólne, które mogą okazać się pomocne podczas wykonywania prac naprawczych lub przy wymianie części. AUTODOC nie ponosi odpowiedzialności za szkody z tytułu utraconych korzyści, uszczerbku na zdrowiu bądź z tytułu szkody na mieniu, które powstały podczas naprawy lub wymiany części bądź w skutek nieprawidłowego użytkowania lub błędnej interpretacji udostępnionych informacji.

AUTODOC nie ponosi odpowiedzialności za ewentualne błędy i nieścisłości zawarte w tym przewodniku. Niniejsze informacje mają jedynie charakter informacyjny i nie zastępują wskazówek specjalisty.

AUTODOC nie ponosi odpowiedzialności za korzystanie ze sprzętu, narzędzi lub części samochodowych w sposób nieprawidłowy lub zagrażający zdrowiu. AUTODOC zaleca zachowanie ostrożności i przestrzeganie zasad bezpieczeństwa podczas wykonywania prac naprawczych lub wymiany części. Prosimy mieć na uwadze, że części samochodowe niskiej jakości nie będą w stanie zapewnić stosownego bezpieczeństwa w ruchu drogowym.

© Copyright 2023 Wszelkie treści – w tym teksty, zdjęcia i grafiki – chronione są prawami autorskimi. Wszelkie prawa – w szczególności prawa do kopiowania, rozpowszechniania, edytowania i tłumaczenia – stanowią własność AUTODOC SE.