



Jak wymienić oleju  
silnikowego i filtra w  
**Mazda 3 BK** - poradnik  
naprawy

## FILMIK INSTRUKTAŻOWY (TUTORIAL)



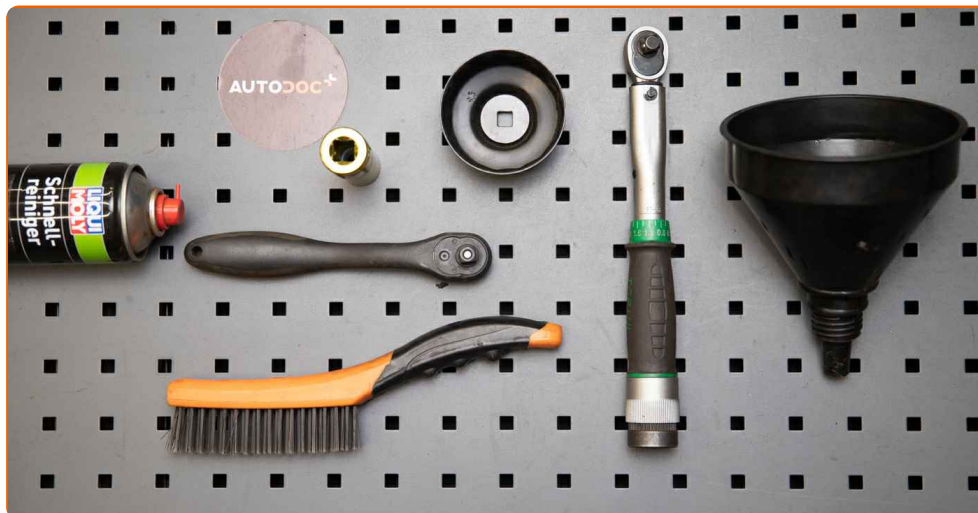
### Ważne!

Procedura wymiany może być stosowana dla:

MAZDA 121 I Hatchback (DA) 1.1, MAZDA 121 I Hatchback (DA) 1.3, MAZDA 323 I Kombi (FA4) 1.5, MAZDA 323 II Sedan (BD) 1.5, MAZDA 323 II Hatchback (BD) 1.5, MAZDA 323 III Hatchback (BF) 1.1, MAZDA 323 III Sedan (BF) 1.3, MAZDA 323 III Hatchback (BF) 1.5, MAZDA 323 III Sedan (BF) 1.5, MAZDA 323 III Sedan (BF) 1.6 GT, MAZDA 323 III Hatchback (BF) 1.6 GT, MAZDA 323 III Kombi (BW) 1.6, MAZDA 323 III Kombi (BW) 1.6 4x4, MAZDA 323 S IV Sedan (BG) 1.3, MAZDA 323 S IV Sedan (BG) 1.3 16V, (+ 99)

Kolejne kroki mogą się różnić w zależności od konstrukcji samochodu.

WYMIANA: OLEJU I FILTRA – MAZDA 3 BK. LISTA  
NARZĘDZI, KTÓRYCH BĘDZIESZ POTRZEBOWAĆ:



- Uniwersalny spray do czyszczenia
- Nasadka o numerze 19
- Nasadka do filtra oleju 65/14F
- Klucz grzechotkowy
- Klucz dynamometryczny
- Lejek
- Miska na wyciekający olej
- Pokrowiec na błotnik

**KUP NARZĘDZIA**

Wymiana: oleju i filtra – Mazda 3 BK. AUTODOC zaleca:

- Wymień filtr oleju podczas każdej wymiany oleju silnikowego.
- Załóż rękawice, aby uniknąć kontaktu z płynem gorącym.
- Uwaga: wszystkie prace na samochodzie – Mazda 3 BK – powinny być wykonywane przy zgaszonym silniku.

## WYMIANĘ NALEŻY PRZEPROWADZAĆ W TEJ KOLEJNOŚCI:

- 1** Podnieś samochód przy pomocy podnośnika lub umieść go nad stanowiskiem inspekcyjnym.



Wymiana: oleju i filtra – Mazda 3 BK. Eksperti z AUTODOC zalecają:

- Samochód musi znajdować się w położeniu poziomym, jeżeli on jest pod kątem, korek spustowy musi okazać się w najniższym punkcie.
- Wszystkie prace powinny być dokonane na zgaszonym silniku.

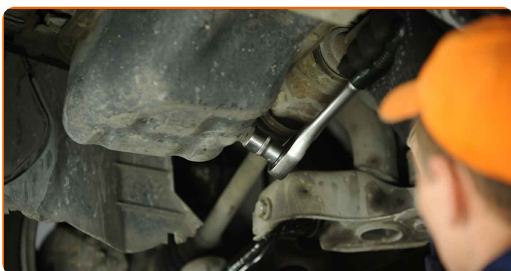
2

Podłóż pod otwór spustowy zbiornik na zużyty olej o pojemności do najmniej 5 litrów.



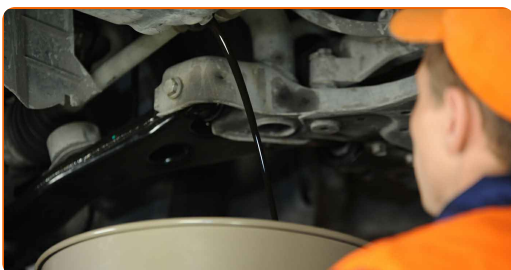
3

Odkręć śrubę spustową. Skorzystaj z nasadki o numerze #19. Skorzystaj z klucza grzechotkowego.



4

Wylej olej zużyty.



### Wymiana: oleju i filtra – Mazda 3 BK. Profesjonaliści zalecają:

- Uwaga! Olej może być gorący.
- Poczekaj, aż olej całkowicie wycieknie z otworu spustowego.

**5** Oczyszczyć powierzchnię otworu spustowego miski olejowej.



**6** Wkręcić nowy korek spustowy i go dobrze dokręcić. Skorzystaj z nasadki o numerze #19. Skorzystaj z klucza dynamometrycznego. Dokręć do go momentu 28 Nm.

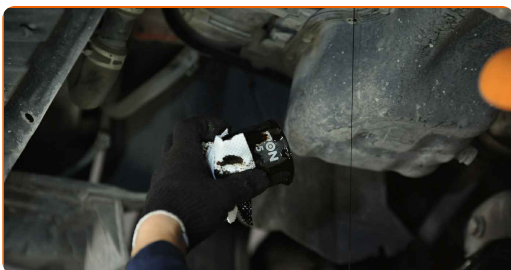


**7** Oczyszczyć powierzchnię otworu spustowego miski olejowej. Skorzystaj z uniwersalnego preparatu czyszczącego w aerozolu.

**8** Odkręć filtr oleju. Skorzystaj z gniazda 65/14F. Skorzystaj z klucza grzechotkowego.



**9** Włóż stary filtr oleju do zbiornika.



**10** Wyczyść gniazdo filtru oleju.

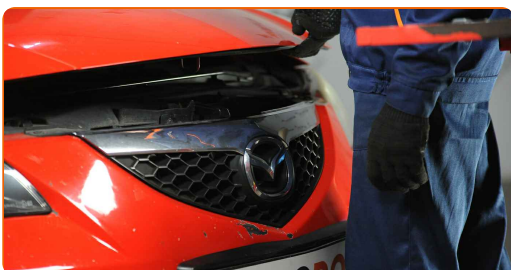
**11** Zakręć nowy filtr na jego miejscu. Skorzystaj z gniazda 65/14F. Skorzystaj z klucza grzechotkowego.



**12** Obniż samochód.



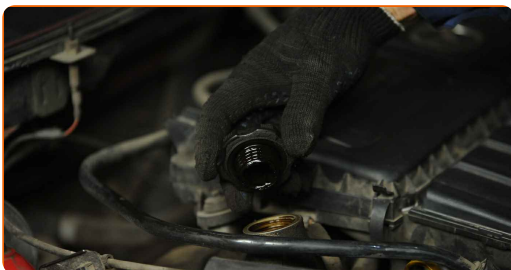
**13** Otwórz maskę.



**14** Skorzystaj z osłony chroniącej zderzak w celu zapobieżenia uszkodzenia powłoki lakierniczej oraz plastikowych elementów samochodu.

**15** Odkręć korek wlewu.

**16** Zdejmij zaślepkę od filtra oleju.



**17** Wsadź lejek.

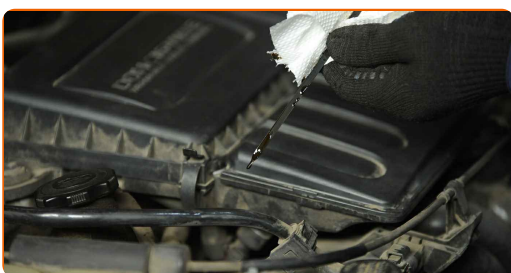
**18** Wlej olej do silnika przez śrubę wlewową. Wymagana ilość oleju: 3.9 l.



### Wymiana: oleju i filtra – Mazda 3 BK. Wskazówka:

- Stosuj olej, który jest zalecony przez producenta.

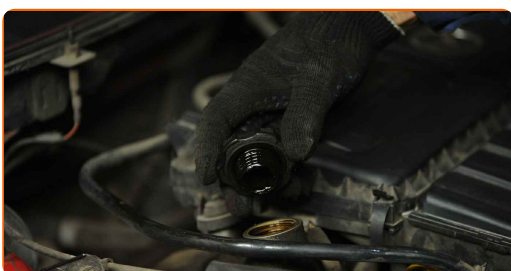
**19** Sprawdź poziom oleju przy pomocy bagnetu. W razie potrzeby dolej większą ilość oleju.



### Uwaga!

- Poziom oleju powinien znajdować się pomiędzy znacznikami Min i Max.

**20** Zamontuj zaślepkę od filtra oleju.





**21** Dokręć korek wlewu.

**22** Włącz silnik na kilka minut. Po dezaktywacji kontrolki ostrzegającej o niskim ciśnieniu oleju zgaś silnik.



**23** Sprawdź poziom oleju za 5 minut po wyłączeniu silnika, posługując się bagnetem poziomu oleju, i przy konieczności dodaj oleju.

### Uwaga!

- Poziom oleju powinien znajdować się pomiędzy znacznikami Min i Max.
- Upewnij się, że korek wlewu jest odpowiednio dokręcony.
- Sprawdź gwintowaną śrubę otworu spustowego oraz uszczelkę filtra oleju pod kątem szczelności. W razie potrzeby ostrożnie je dokręć.

**24** Zdejmij osłonę chroniącą zderzak.

**25** Zamknij maskę.



**Wymiana: oleju i filtra – Mazda 3 BK. Wskazówka od ekspertów z AUTODOC:**

- Prosimy zauważyć, że kontrolka ostrzegająca o niskim ciśnieniu oleju w układzie smarowania może być aktywna przez dłuższy czas niż zwykle. Po kilku sekundach olej wypełni wszystkie kanały, a kontrolka zgaśnie.
- W celu ochrony środowiska przed zanieczyszczeniem upewnij się, że oddałeś zużyte filtry do specjalnych punktów składowania odpadów.

**DOBRA ROBOTA!** **ZOBACZ WIĘCEJ PORADNIKÓW**

## AUTODOC – NIEDROGIE CZĘŚCI ZAMIENNE WYSOKIEJ JAKOŚCI ONLINE

APLIKACJA MOBILNA AUTODOC: SKORZYSTAJ Z DOSKONAŁYCH  
OKAZJI Z JEDNOCZESNYM WGDNYM ROBIENIEM ZAKUPÓW



**+ AUTODOC**

GET IT ON  
**Google Play**

Download on the  
**App Store**

**Download**

**OGROMNY WYBÓR CZĘŚCI ZAMIENNYCH DO TWOJEGO  
SAMOCHODU**

**KUP CZĘŚCI ZAMIENNE DO MAZDA**

**FILTR OLEJU: SZEROKI WYBÓR**

**WYBIERZ CZĘŚCI SAMOCHODOWE DO MAZDA 3 BK**

**FILTR OLEJU DO MAZDA: KUP JUŻ TERAZ**

**FILTR OLEJU DO MAZDA 3 BK: NAJLEPSZE OKAZJE I OFERTY**

## **WYŁĄCZENIE ODPOWIEDZIALNOŚCI:**

Dokument zawiera jedynie zalecenia ogólne, które mogą okazać się pomocne podczas wykonywania prac naprawczych lub przy wymianie części. AUTODOC nie ponosi odpowiedzialności za szkody z tytułu utraconych korzyści, uszczerbku na zdrowiu bądź z tytułu szkody na mieniu, które powstały podczas naprawy lub wymiany części bądź w skutek nieprawidłowego użytkowania lub błędnej interpretacji udostępnionych informacji.

AUTODOC nie ponosi odpowiedzialności za ewentualne błędy i nieścisłości zawarte w tym przewodniku. Niniejsze informacje mają jedynie charakter informacyjny i nie zastępują wskazówek specjalisty.

AUTODOC nie ponosi odpowiedzialności za korzystanie ze sprzętu, narzędzi lub części samochodowych w sposób nieprawidłowy lub zagrażający zdrowiu. AUTODOC zaleca zachowanie ostrożności i przestrzeganie zasad bezpieczeństwa podczas wykonywania prac naprawczych lub wymiany części. Prosimy mieć na uwadze, że części samochodowe niskiej jakości nie będą w stanie zapewnić stosownego bezpieczeństwa w ruchu drogowym.

© Copyright 2023 Wszelkie treści – w tym teksty, zdjęcia i grafiki – chronione są prawami autorskimi. Wszelkie prawa – w szczególności prawa do kopiowania, rozpowszechniania, edytowania i tłumaczenia – stanowią własność AUTODOC SE.