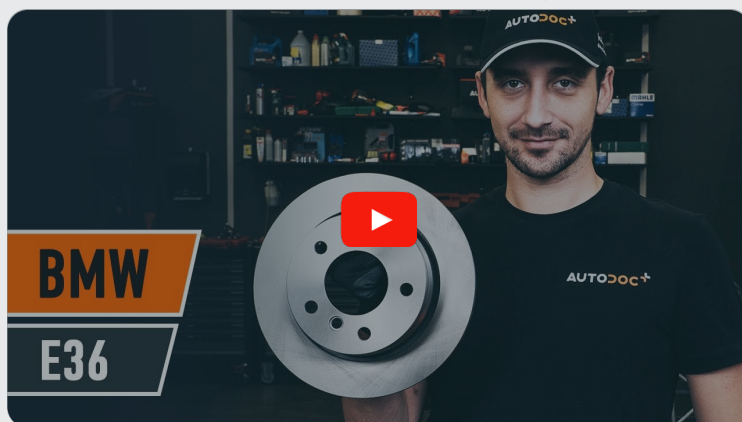




Jak wymienić tarcze
hamulcowe przód w
BMW E36 - poradnik
naprawy

FILMIK INSTRUKTAŻOWY (TUTORIAL)



Ważne!

Procedura wymiany może być stosowana dla
BMW 3 Sedan (E36) 318i 1.8, BMW 3 Sedan (E36) 318is 1.8, BMW 3 Coupe (E36) 318is 1.8, BMW 3 Sedan (E36) 320i 2.0, BMW 3 Coupe (E36) 320i 2.0, BMW 3 Sedan (E36) 325i 2.5, BMW 3 Coupe (E36) 325i 2.5, BMW 3 Sedan (E36) 325td 2.5, BMW 3 Sedan (E36) 325tds 2.5, BMW 3 Cabrio (E36) 320i 2.0, BMW 3 Cabrio (E36) 325i 2.5, BMW 3 Touring (E36) 320i 2.0, BMW 3 Touring (E36) 328i 2.8, BMW 3 Touring (E36) 325tds 2.5, BMW 3 Sedan (E36) 328i 2.8, (+ 53)

Kolejne kroki mogą się różnić w zależności od konstrukcji samochodu.

WYMIANA: TARCZY HAMULCOWEJ – BMW E36.
NARZĘDZIA, KTÓRYCH MOŻESZ POTRZEBOWAĆ:



- Szczotka druciana
- Szczotka nylonowa
- Sprej WD-40
- Środek do czyszczenia hamulców
- Smar na bazie miedzi
- Klucz dynamometryczny
- Nasadka o numerze 16
- Bit imbusowy numerze h5
- Bit imbusowy numerze h7
- Klucz nasadowy do kół o numerze 17
- Klucz grzechotkowy
- Pokrętka
- Śrubokręt udarowy
- Praska do tłoczków hamulcowych
- Łom
- Klin pod koło

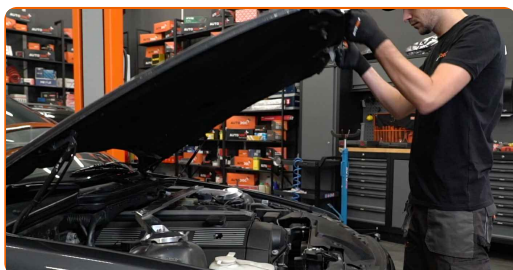
KUP NARZĘDZIA

AUTODOC poleca:

- Wykonuj wymianę tarcz hamulcowych w samochodzie BMW E36 w kompletnym zestawie dla każdej osi. Niezależnie od stanu części. To zapewni równomierne hamowanie.
- Procedura wymiany jest identyczna dla obydwu tarcz hamulcowych znajdujących się na tej samej osi.
- Przy wymianie tarcz hamulcowych obowiązkowo należy wymienić klocki hamulcowe.
- Uwaga: wszystkie prace na samochodzie – BMW E36 – powinny być wykonywane przy zgaszonym silniku.

WYMIANĘ NALEŻY PRZEPROWADZAĆ W TEJ KOLEJNOŚCI:

1 Otwórz maskę. Odkręć korek pojemnika na płyn hamulcowy.



2 Zabezpiecz koła klinami.

3 Poluzuj śruby mocujące koło. Skorzystaj z nasadki udarowe do kół #17.



4

Podniej przednią część samochodu i zafiksuj na podporach.



5

Odkręć śruby koła.



AUTODOC poleca:

- Ostrzeżenie! Aby uniknąć obrażeń, przytrzymaj koło podczas odkręcania śrub mocujących. BMW E36

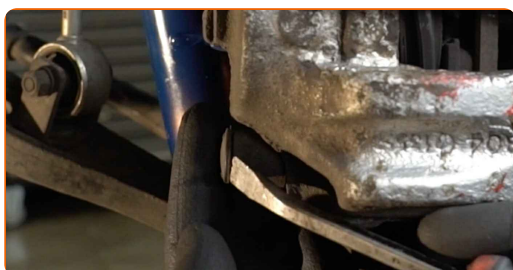
6

Ściągnij koło.

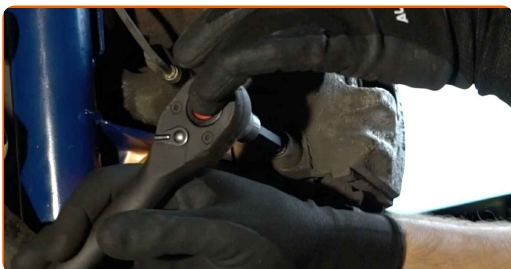


7

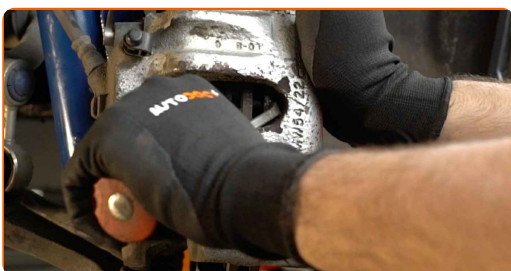
Zdejmij zaślepki przeciwpylowe trzpieni prowadzących zacisku hamulcowego. Użyj łomu.



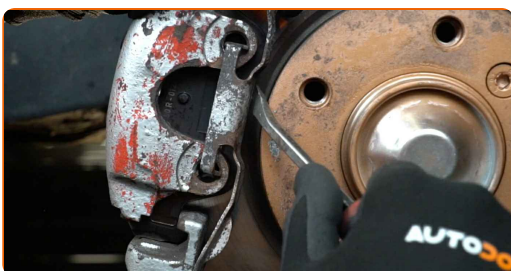
- 8** Odkręć mocowanie zacisku hamulcowego. Skorzystaj z klucza sześciokątnego typu HEX o numerze H7. Skorzystaj z klucza grzechotkowego.



- 9** Rozłącz klocki hamulcowe. Użyj łomu.



- 10** Zdejmij sprężynę zabezpieczającą zacisk hamulcowy. Użyj łomu.



- 11** Zdejmij zacisk hamulcowy.

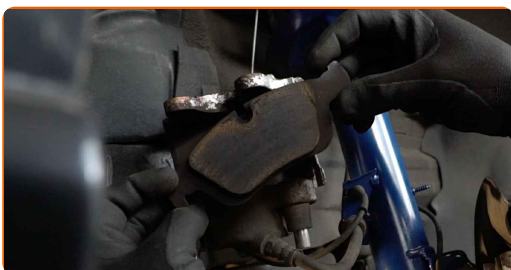


Wymiana: tarczy hamulcowej – BMW E36. Wskazówka od ekspertów z AUTODOC:

- Przymocuj zacisk za pomocą drutu do zawieszenia albo podwozia, żeby uniknąć dehermetyzacji układu hamulcowego.
- Upewnij się, że zacisk hamulcowy nie wisi na przewodzie hamulcowym.
- Nie wciskaj pedału hamulca po usunięciu zacisku hamulcowego. W rezultacie tłok może wypaść z cylindra, co może spowodować wyciek płynu hamulcowego oraz dekompresję całego układu.
- Sprawdź wspornik zacisku hamulcowego, trzpienie prowadzące zacisku hamulcowego oraz osłony przeciwpyłowe. Wyczyść je. W razie potrzeby je wymień.

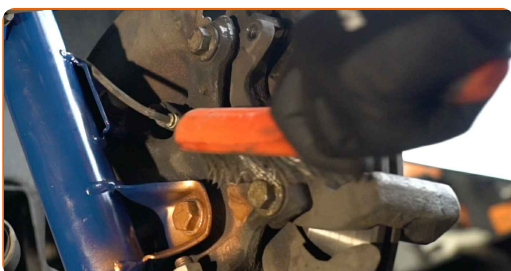
12

Zdejmij klocki hamulcowe.

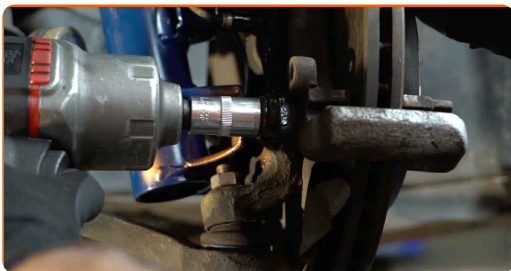


13

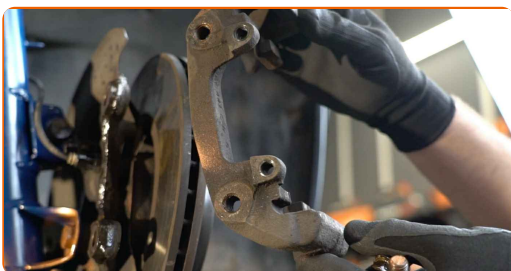
Wyczyść mocowania wspornika zacisku hamulcowego. Użyj drucianej szczotki. Skorzystaj ze spreju WD-40.



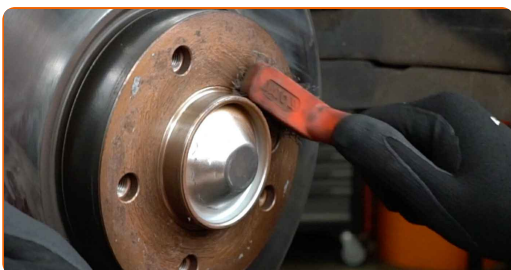
14 Odkręć mocowanie wspornika zacisku hamulcowego. Skorzystaj z nasadki o numerze #16. Skorzystaj z pokrętki.



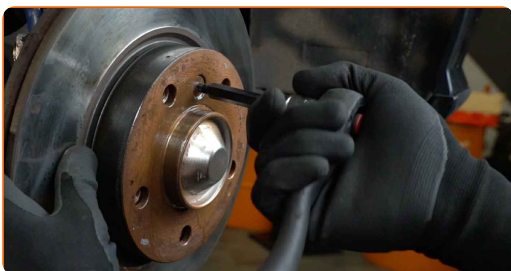
15 Zdejmij wspornik zacisku hamulcowego.



16 Wyczyść element mocujący tarczę hamulcową. Użyj drucianej szczotki. Skorzystaj ze spreju WD-40.



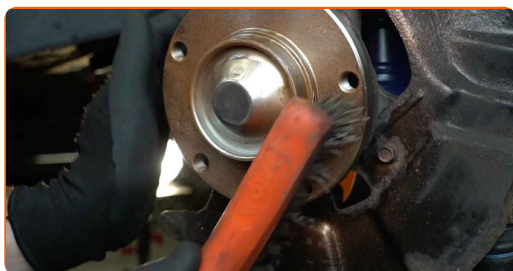
17 Odkręć mocowanie tarczy hamulcowej. Skorzystaj z klucza sześciokątnego typu HEX o numerze H5. Skorzystaj z wkrętaka udarowego.



18 Zdejmij tarczę hamulcową.



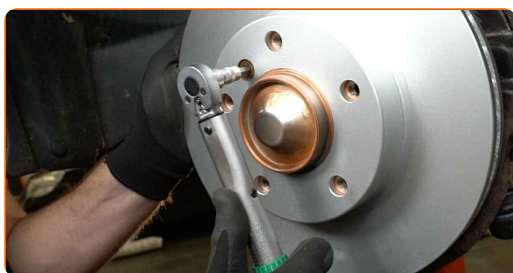
19 Wyczyść piastę. Użyj drucianej szczotki. Zabezpiecz powierzchnię kontaktową. Zastosuj smar miedziany.



20 Zainstaluj tarczę hamulcową.

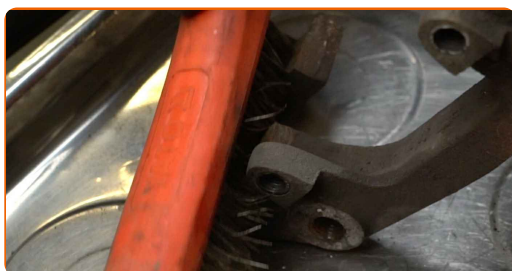


21 Zaciągnij mocowanie tarczy hamulcowej. Skorzystaj z klucza sześciokątnego typu HEX o numerze H5. Skorzystaj z klucza dynamometrycznego. Dokręć do go momentu 9 Nm.



22

Oczyść wspornik zacisku hamulcowego od kurzu i brudu. Użyj drucianej szczotki. Skorzystaj ze środka do czyszczenia hamulców.

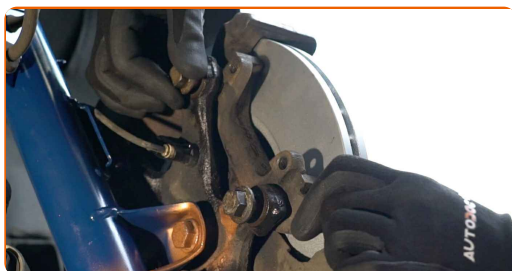


AUTODOC poleca:

- Wymiana: tarczy hamulcowej – BMW E36. Po rozpyleniu preparatu odczekaj kilka minut.

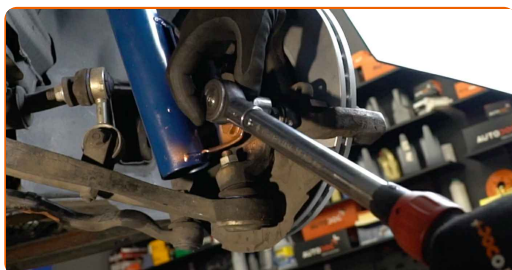
23

Ustalij wspornik zacisku hamulcowego.

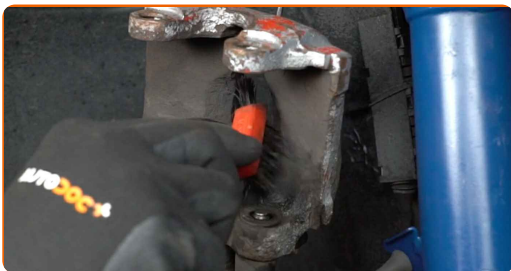


24

Zaciągnij mocowanie zacisku hamulcowego. Skorzystaj z nasadki o numerze #16. Skorzystaj z klucza dynamometrycznego. Dokręć do go momentu 110 Nm.



25 Zabezpiecz tłok zacisku hamulcowego. Użyj szczotki nylonowej. Skorzystaj ze środka do czyszczenia hamulców.



Wymiana: tarczy hamulcowej – BMW E36. Profesjonaliści zalecają:

- Po zastosowaniu spreju, zaczekaj kilka minut.

26 Wciśnij tłok zacisku hamulcowego. Skorzystaj z praski do tłoczków hamulcowych.



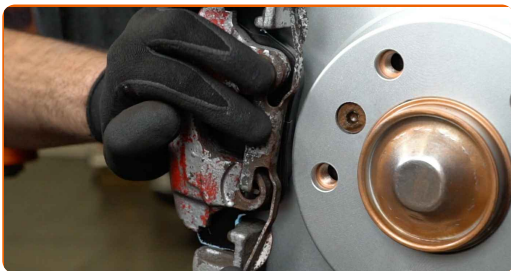
27 Zainstaluj klocki hamulcowe.



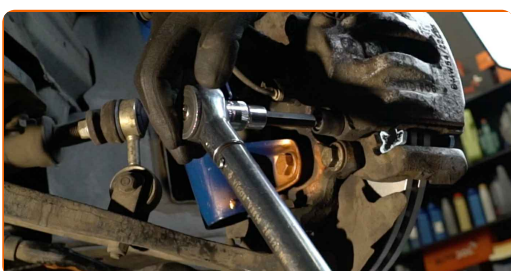
28 Zainstaluj zacisk hamulcowy i zamontuj go.



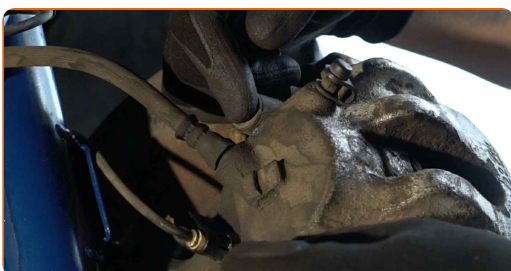
29 Zamontuj sprężynę powrotną zacisku hamulcowego.



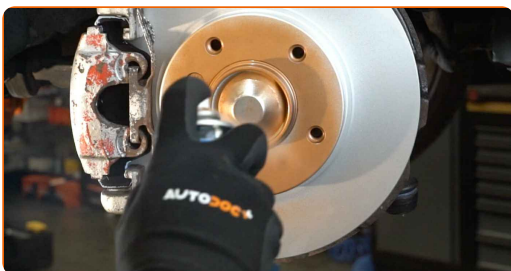
30 Dokręć mocowania zacisku hamulcowego. Skorzystaj z klucza sześciokątneho typu HEX o numerze H7. Skorzystaj z klucza dynamometrycznego. Dokręć do momentu 30 Nm.



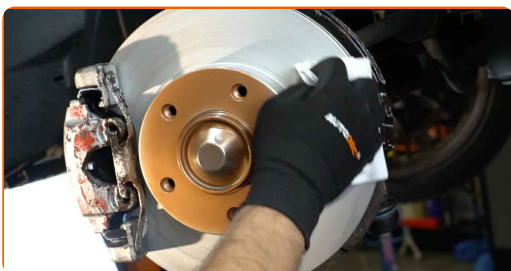
31 Zamontuj zaślepki przeciwpływowe trzpieni prowadzących zacisku hamulcowego.



32 Nasmaruj powierzchnię, gdzie tarcza hamulcowa styka się z felgą. Zastosuj smar miedziany.



33 Wyczyść powierzchnię tarczy hamulcowej. Skorzystaj ze środka do czyszczenia hamulców.



AUTODOC poleca:

- Wymiana: tarczy hamulcowej – BMW E36. Po rozpyleniu preparatu odczekaj kilka minut.

34

Zainstaluj koło.



AUTODOC poleca:

- Ostrzeżenie! Aby uniknąć obrażeń, przytrzymaj koło podczas wkręcania śrub mocujących. BMW E36

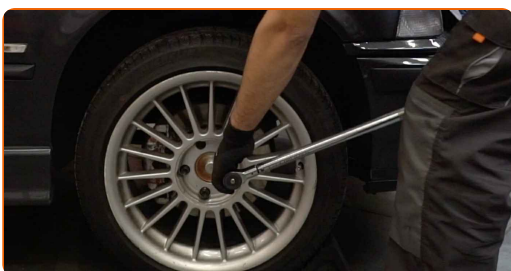
35

Wkręć śruby koła. Skorzystaj z nasadki udarowe do kół #17.



36

Spuść samochód i, działając w porządku krzyżowym, zaciągnij bolce mocujące koła. Skorzystaj z nasadki udarowe do kół #17. Skorzystaj z klucza dynamometrycznego. Dokręć do go momentu 120 Nm.



37

Usuń podnośniki oraz kliny.



Wymiana: tarczy hamulcowej – BMW E36. AUTODOC zaleca:

- Nie włączając silnika, naciśnij kilka razy pedał hamulca, aż poczujesz znaczną oporność.
- Sprawdź poziom płynu hamulcowego w zbiorniku wyrównawczym i przy konieczności dodaj go.

38

Dokręć korek pojemnika na płyn hamulcowy. Zamknij maskę.



DOBRA ROBOTA! 

ZOBACZ WIĘCEJ PORADNIKÓW

AUTODOC – NIEDROGIE CZĘŚCI ZAMIENNE WYSOKIEJ JAKOŚCI ONLINE

APLIKACJA MOBILNA AUTODOC: SKORZYSTAJ Z DOSKONAŁYCH
OKAZJI Z JEDNOCZESNYM WGDNYM ROBIENIEM ZAKUPÓW



+ AUTODOC

GET IT ON
Google Play

Download on the
App Store

Download

**OGROMNY WYBÓR CZĘŚCI ZAMIENNYCH DO TWOJEGO
SAMOCHODU**

KUP CZĘŚCI ZAMIENNE DO BMW

TARCZE HAMULCOWE: SZEROKI WYBÓR

[WYBIERZ CZĘŚCI SAMOCHODOWE DO BMW E36](#)[TARCZE HAMULCOWE DO BMW: KUP JUŻ TERAZ](#)[TARCZE HAMULCOWE DO BMW E36: NAJLEPSZE OKAZJE I OFERTY](#)

WYŁĄCZENIE ODPOWIEDZIALNOŚCI:

Dokument zawiera jedynie zalecenia ogólne, które mogą okazać się pomocne podczas wykonywania prac naprawczych lub przy wymianie części. AUTODOC nie ponosi odpowiedzialności za szkody z tytułu utraconych korzyści, uszczerbku na zdrowiu bądź z tytułu szkody na mieniu, które powstały podczas naprawy lub wymiany części bądź w skutek nieprawidłowego użytkowania lub błędnej interpretacji udostępnionych informacji.

AUTODOC nie ponosi odpowiedzialności za ewentualne błędy i nieścisłości zawarte w tym przewodniku. Niniejsze informacje mają jedynie charakter informacyjny i nie zastępują wskazówek specjalisty.

AUTODOC nie ponosi odpowiedzialności za korzystanie ze sprzętu, narzędzi lub części samochodowych w sposób nieprawidłowy lub zagrażający zdrowiu. AUTODOC zaleca zachowanie ostrożności i przestrzeganie zasad bezpieczeństwa podczas wykonywania prac naprawczych lub wymiany części. Prosimy mieć na uwadze, że części samochodowe niskiej jakości nie będą w stanie zapewnić stosownego bezpieczeństwa w ruchu drogowym.

© Copyright 2022 Wszelkie treści – w tym teksty, zdjęcia i grafiki – chronione są prawami autorskimi. Wszelkie prawa – w szczególności prawa do kopiowania, rozpowszechniania, edytowania i tłumaczenia – stanowią własność AUTODOC GmbH.