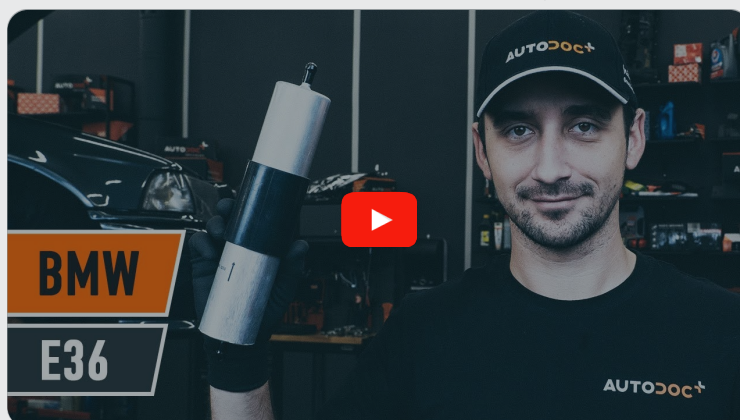




Jak wymienić filtr paliwa
w **BMW E36** - poradnik
naprawy

FILMIK INSTRUKTAŻOWY (TUTORIAL)



Ważne!

Procedura wymiany może być stosowana dla
 BMW 3 Sedan (E36) 316i 1.6, BMW 3 Sedan (E36) 318is 1.8, BMW 3 Coupe (E36)
 318is 1.8, BMW 3 Sedan (E36) 320i 2.0, BMW 3 Coupe (E36) 320i 2.0, BMW 3 Sedan
 (E36) 325i 2.5, BMW 3 Coupe (E36) 325i 2.5, BMW 5 Sedan (E34) 530i 3.0 V8, BMW 5
 Sedan (E34) 540i 4.0 V8, BMW 5 Touring (E34) 530i 3.0 V8, BMW 3 Cabrio (E36) 320i
 2.0, BMW 3 Cabrio (E36) 325i 2.5, BMW 3 Coupe (E36) 316i 1.6, BMW 5 Touring (E34)
 540i 4.0, BMW 3 Cabrio (E36) 318i 1.8, (+ 64)

Kolejne kroki mogą się różnić w zależności od konstrukcji samochodu.

WYMIANA: FILTRA PALIWA – BMW E36. POTRZEBNE
NARZĘDZIA:



- Szczotka nylonowa
- Uniwersalny spray do czyszczenia
- Nasadka o numerze 7
- Nasadka o numerze 8
- Nasadka o numerze 10
- Klucz grzechotkowy
- Zbiornik na płyn
- Klin pod koło

KUP NARZĘDZIA

Wymiana: filtra paliwa – BMW E36. Wskazówka od AUTODOC:

- Sprawdź, czy wystarczy przestrzeni na wentylację. Opary paliwa są szkodliwe.
- Wszystkie prace powinny być dokonane na zgaszonym silniku.

WYMIANA: FILTRA PALIWA – BMW E36. PODEJMIJ NASTĘPUJĄCE KROKI:

1

Otwórz klapkę wlewu paliwa.



2

Odkręć korek wlewu paliwa.



3

Zabezpiecz koła klinami.



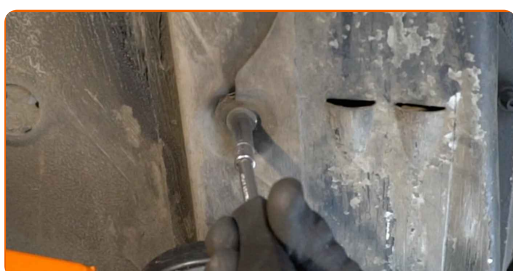
4

Podnieś samochód przy pomocy podnośnika lub umieść go nad stanowiskiem inspekcyjnym.



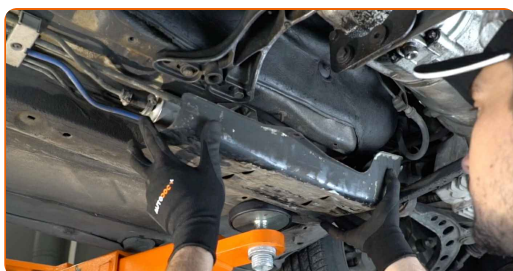
5

Odkręć elementy mocujące plastikową listwę ochronną nadwozia. Skorzystaj z nasadki o numerze #8. Skorzystaj z nasadki o numerze #10. Skorzystaj z klucza grzechotkowego.



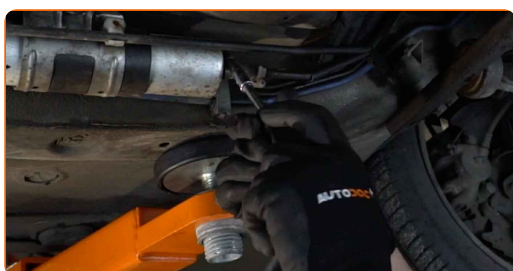
6

Zdejmij plastikową listwę ochronną nadwozia.



7

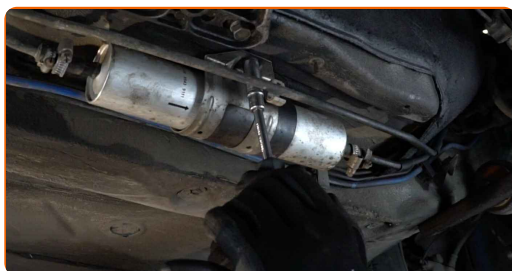
Poluzuj obejmy mocujące rury filtra paliwa. Skorzystaj z nasadki o numerze #7. Skorzystaj z klucza grzechotkowego.



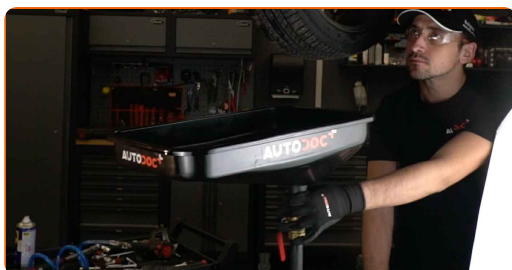
8 Odłącz przewody od filtra paliwa.



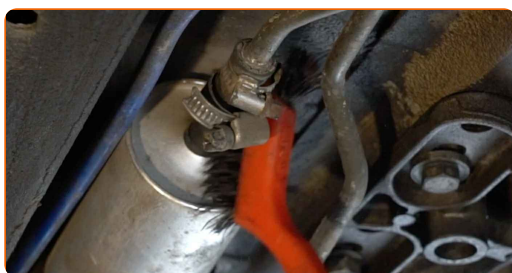
9 Odkręć uchwyt filtra paliwa. Skorzystaj z nasadki o numerze #10. Skorzystaj z klucza grzechotkowego.



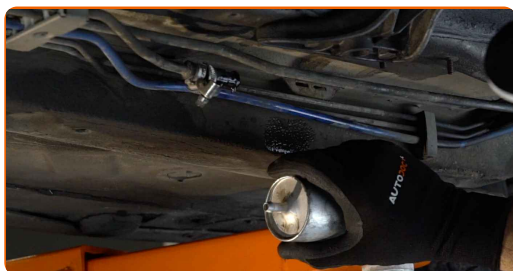
10 Przygotuj zbiornik na płyny.



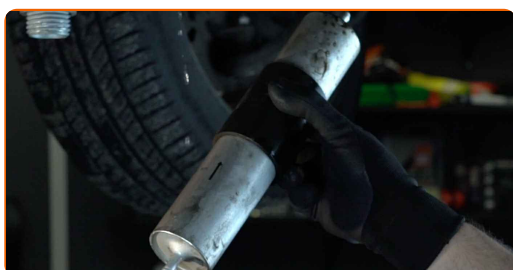
11 Wyczyść przewody paliwowe. Użyj szczotki nylonowej. Skorzystaj z uniwersalnego preparatu czyszczącego w aerozolu.



12 Odłącz przewody podania paliwa od filtra paliwa.



13 Wymij filtr paliwa.



Wymiana: filtra paliwa – BMW E36. AUTODOC zaleca:

- Bądź ostrożny! Paliwo może wyciec z obudowy filtra oraz przewodów.

14 Zainstaluj nowy filtr paliwa.

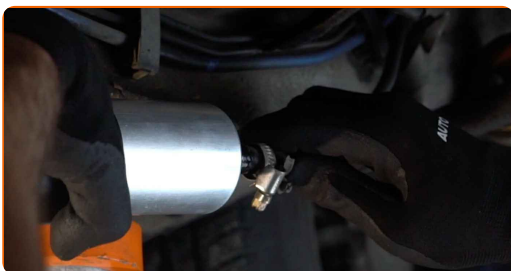


Wymiana: filtra paliwa – BMW E36. Wskazówka od ekspertów z AUTODOC:

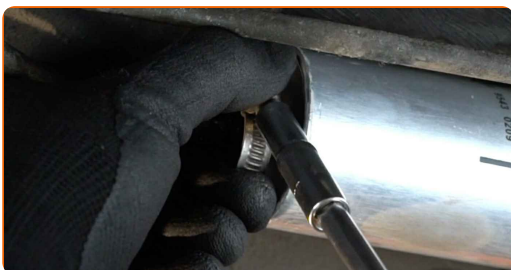
- Pamiętaj, ważne jest nie pomylić miejsca wyjścia i wejścia. Strzałki na filtrze wskazują kierunek potoku paliwa.
- W trakcie instalacji zadbaj o to, aby zapobiec przedostaniu się pyłu i brudu do wnętrza obudowy filtra paliwa.
- Korzystaj wyłącznie z filtrów wysokiej jakości.

15

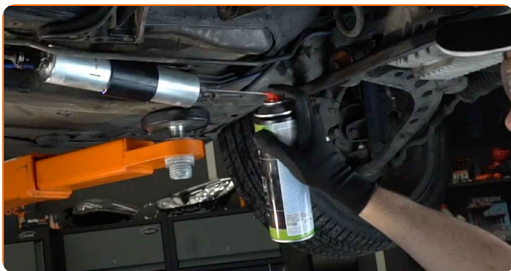
Podłącz przewody paliwowe do nowego filtra paliwa.


16

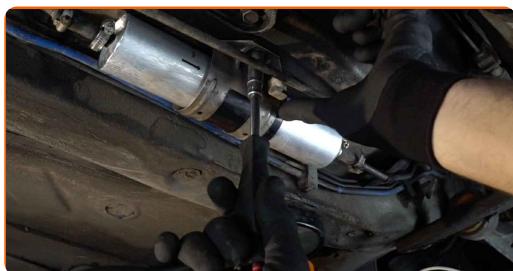
Dokręć obejmy mocujące rury filtra paliwa. Skorzystaj z nasadki o numerze #7. Skorzystaj z klucza grzechotkowego.


17

Wyczyść przewody paliwowe. Skorzystaj z uniwersalnego preparatu czyszczącego w aerozolu.

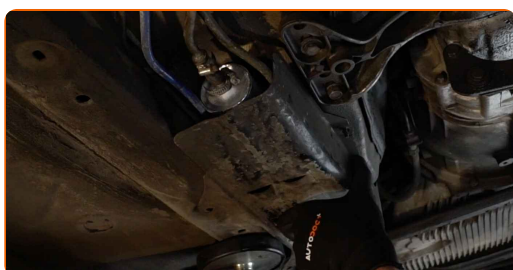


18 Wkręć mocowanie filtra paliwa. Skorzystaj z nasadki o numerze #10. Skorzystaj z klucza grzechotkowego.

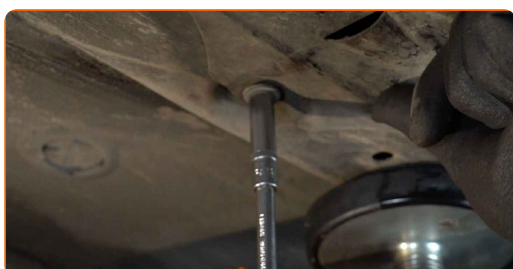


19 Podłącz rurę do filtra paliwa.

20 Zamontuj z powrotem plastikową listwę ochronną nadwozia.



21 Wkręć elementy mocujące plastikową listwę ochronną nadwozia. Skorzystaj z nasadki o numerze #8. Skorzystaj z nasadki o numerze #10. Skorzystaj z klucza grzechotkowego.

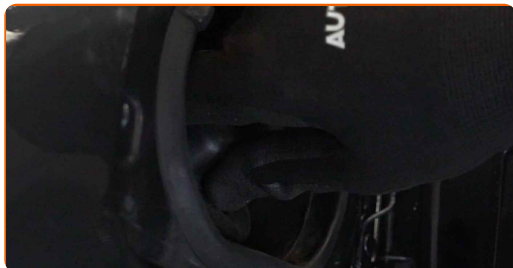


22 Obniż samochód.

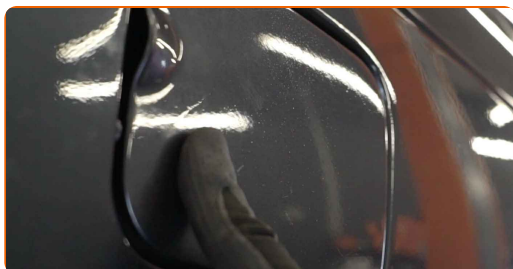


23 Usuń podnośniki oraz kliny.

24 Zakręć korek wlewu paliwa.



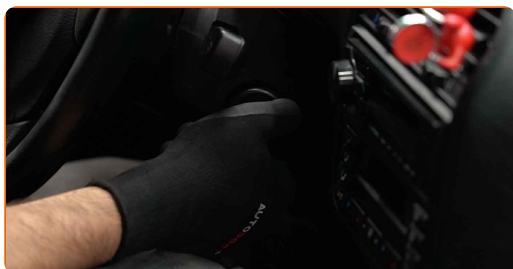
25 Zamknij klapkę wlewu paliwa.



Wymiana: filtra paliwa – BMW E36. Eksperti z AUTODOC zalecają:

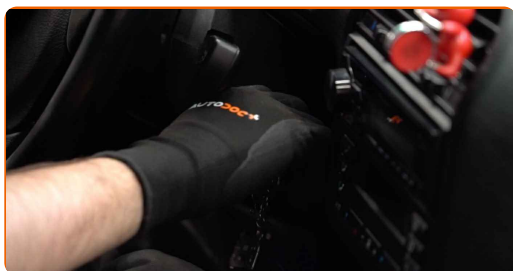
- Przed rozpoczęciem jazdy kilkakrotnie włącz i wyłącz zapłon. Należy to zrobić w celu aktywacji pompy paliwowej, aby przepompowywała ona paliwo przez układ paliwowy.

26 Włącz silnik na kilka minut. Jest to niezbędne, aby upewnić się, że części odpowiednio pracują.



27

Zgaś silnik.

**DOBRA ROBOTA!** 👍**ZOBACZ WIĘCEJ PORADNIKÓW**

AUTODOC – NIEDROGIE CZĘŚCI ZAMIENNE WYSOKIEJ JAKOŚCI ONLINE

APLIKACJA MOBILNA AUTODOC: SKORZYSTAJ Z DOSKONAŁYCH
OKAZJI Z JEDNOCZESNYM WGDNYM ROBIENIEM ZAKUPÓW



AUTODOC+

GET IT ON
Google Play

Download on the
App Store

Download

**OGROMNY WYBÓR CZĘŚCI ZAMIENNYCH DO TWOJEGO
SAMOCHODU**

KUP CZĘŚCI ZAMIENNE DO BMW

FILTR PALIWA: SZEROKI WYBÓR

[WYBIERZ CZĘŚCI SAMOCHODOWE DO BMW E36](#)[FILTR PALIWA DO BMW: KUP JUŻ TERAZ](#)[FILTR PALIWA DO BMW E36: NAJLEPSZE OKAZJE I OFERTY](#)

ⓘ WYŁĄCZENIE ODPOWIEDZIALNOŚCI:

Dokument zawiera jedynie zalecenia ogólne, które mogą okazać się pomocne podczas wykonywania prac naprawczych lub przy wymianie części. AUTODOC nie ponosi odpowiedzialności za szkody z tytułu utraconych korzyści, uszczerbku na zdrowiu bądź z tytułu szkody na mieniu, które powstały podczas naprawy lub wymiany części bądź w skutek nieprawidłowego użytkowania lub błędnej interpretacji udostępnionych informacji.

AUTODOC nie ponosi odpowiedzialności za ewentualne błędy i nieścisłości zawarte w tym przewodniku. Niniejsze informacje mają jedynie charakter informacyjny i nie zastępują wskazówek specjalisty.

AUTODOC nie ponosi odpowiedzialności za korzystanie ze sprzętu, narzędzi lub części samochodowych w sposób nieprawidłowy lub zagrażający zdrowiu. AUTODOC zaleca zachowanie ostrożności i przestrzeganie zasad bezpieczeństwa podczas wykonywania prac naprawczych lub wymiany części. Prosimy mieć na uwadze, że części samochodowe niskiej jakości nie będą w stanie zapewnić stosownego bezpieczeństwa w ruchu drogowym.

© Copyright 2022 Wszelkie treści – w tym teksty, zdjęcia i grafiki – chronione są prawami autorskimi. Wszelkie prawa – w szczególności prawa do kopiowania, rozpowszechniania, edytowania i tłumaczenia – stanowią własność AUTODOC GmbH.