



Jak wymienić
amortyzator tył w **BMW**
E46 cabrio - poradnik
naprawy

FILMIK INSTRUKTAŻOWY (TUTORIAL)



Ważne!

Procedura wymiany może być stosowana dla
 BMW 3 Touring (E36) 320i 2.0, BMW 3 Touring (E36) 328i 2.8, BMW 3 Touring (E36)
 318tds 1.7, BMW 3 Touring (E36) 325tds 2.5, BMW 3 Touring (E36) 323i 2.5, BMW 3
 Touring (E36) 318i 1.8, BMW 3 Sedan (E46) 318i 1.9, BMW 3 Sedan (E46) 328i 2.8,
 BMW 3 Sedan (E46) 320d 2.0, BMW 3 Sedan (E46) 323i 2.5, BMW 3 Sedan (E46) 320i
 2.0, BMW 3 Coupe (E46) 323Ci 2.5, BMW 3 Coupe (E46) 328Ci 2.8, BMW 3 Sedan
 (E46) 316i 1.9, BMW 3 Touring (E46) 320i 2.0, (+ 44)

Kolejne kroki mogą się różnić w zależności od konstrukcji samochodu.

WYMIANA: AMORTYZATORÓW – BMW E46 CABRIO.
LISTA NARZĘDZI, KTÓRYCH BĘDZIESZ POTRZEBOWAĆ:



- Szczotka druciana
- Sprej WD-40
- Smar na bazie miedzi
- Klucz płasko-oczkowy o numerze 17
- Nasadka o numerze 13
- Nasadka o numerze 18
- Klucz nasadowy do kół o numerze 17
- Klucz grzechotkowy
- Klucz dynamometryczny
- klucz nastawny
- Pokrętka
- Łom
- Imadło
- Podnośnik hydrauliczny do skrzyni biegów
- Klin pod koło

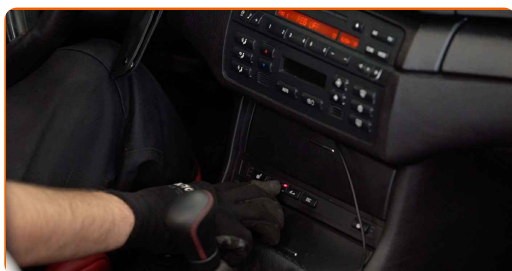
KUP NARZĘDZIA

Wymiana: amortyzatorów – BMW E46 cabrio. AUTODOC zaleca:

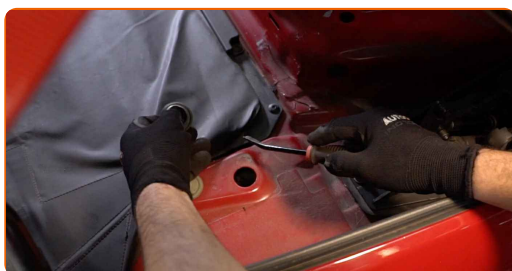
- Obydwa amortyzatory tylnego zawieszenia powinno wymieniać się jednocześnie.
- Procedura wymiany jest taka sama dla lewych i prawych amortyzatorów tylnego zawieszenia.
- Uwaga: wszystkie prace na samochodzie – BMW E46 cabrio – powinny być wykonywane przy zgaszonym silniku.

WYMIANĘ NALEŻY PRZEPROWADZAĆ W TEJ KOLEJNOŚCI:

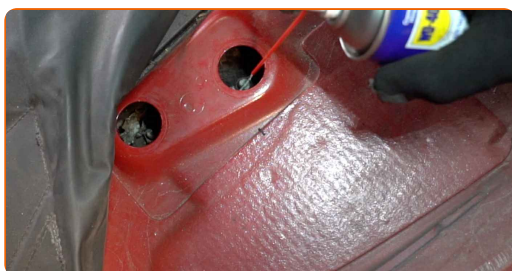
- 1 Wciśnij i przytrzymaj przełącznik sterujący złożeniem dachu. Przytrzymaj wciśnięty przycisk do momentu, aż uzyskasz dostęp do górnych mocowań kolumny amortyzatora.



- 2 Usuń zaślepkę kolumny amortyzatora. Użyj łomu.



- 3 Oczyszcz mocowania górnego mocowania amortyzatora. Skorzystaj ze spreju WD-40.



4

Poluzuj górne mocowanie amortyzatora. Skorzystaj z nasadki o numerze #13. Skorzystaj z klucza grzechotkowego.



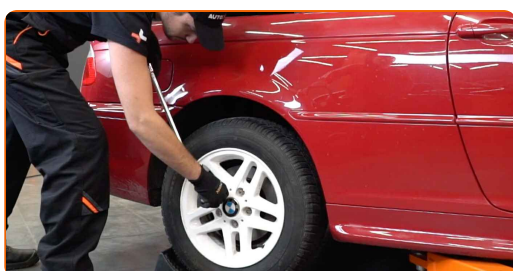
5

Zabezpiecz koła klinami.



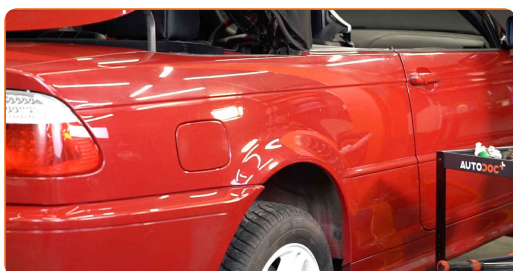
6

Poluzuj śruby mocujące koło. Skorzystaj z nasadki udarowe do kół #17.



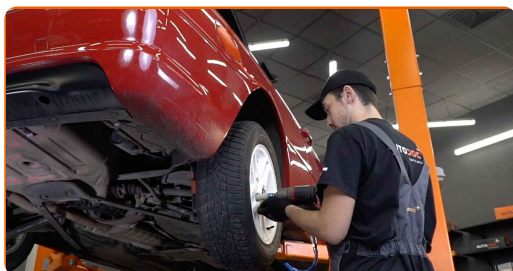
7

Podźmij tylną część samochodu i zafiksuj na podporach.



8

Odkręć śruby koła.



Wymiana: amortyzatorów – BMW E46 cabrio. Wskazówka:

- Ażeby uniknąć zranienia się, podtrzymaj koło podczas odkręcania śrub.

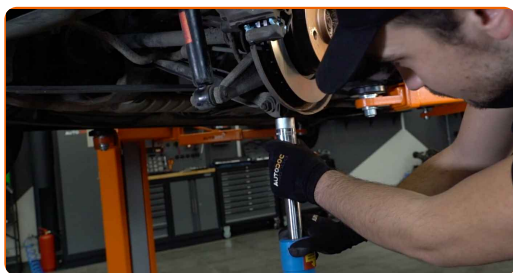
9

Ściągnij koło.



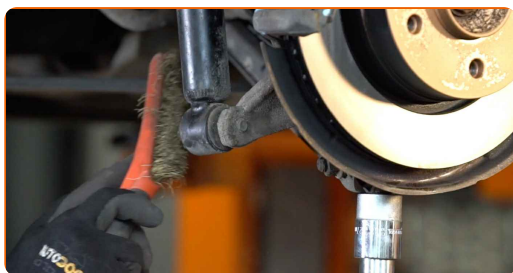
10

Zabezpiecz wahacz. Użyj podnośnika hydraulicznego do skrzyni biegów.



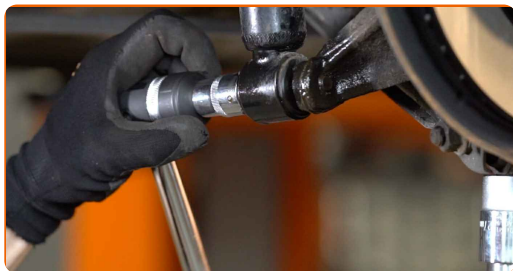
11

Wyczyść mocowania amortyzatora. Użyj drucianej szczotki. Skorzystaj ze spreju WD-40.



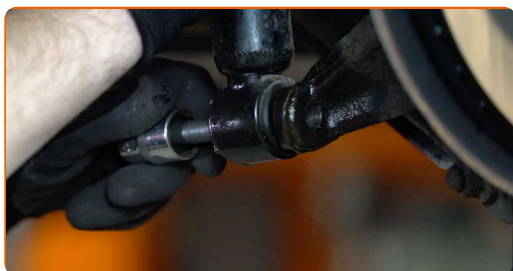
12

Odkręć dolny zaczep amortyzatora. Skorzystaj z nasadki o numerze #18. Skorzystaj z pokrętki.



13

Odkręć śrubę mocującą.



14

Odkręć górne mocowanie amortyzatora. Skorzystaj z nasadki o numerze #13. Skorzystaj z klucza grzechotkowego.



AUTODOC poleca:

- Ważne! Przytrzymaj amortyzator podczas odkręcania śrub mocujących. BMW E46 cabrio

15

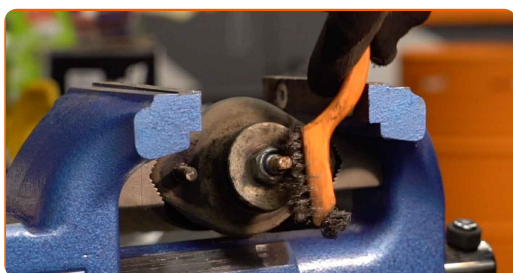
Zdemontuj amortyzator.



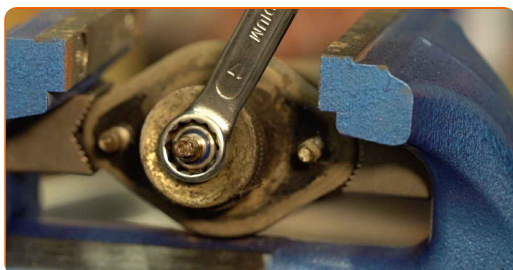
16 Zaciśnij amortyzator w imadle.



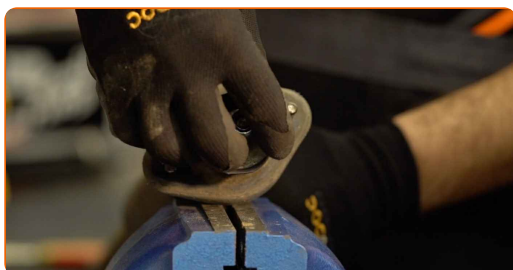
17 Wyczyść mocowanie tłoka amortyzatora. Użyj drucianej szczotki.



18 Wymij mocowanie tłoczyska amortyzatora. Skorzystaj z klucza oczkowego o numerze 17.



19 Zwolnij imadło i wyciągnij amortyzator.



20 Zdejmij uchwyt amortyzatora, osłonę oraz odbojnik.

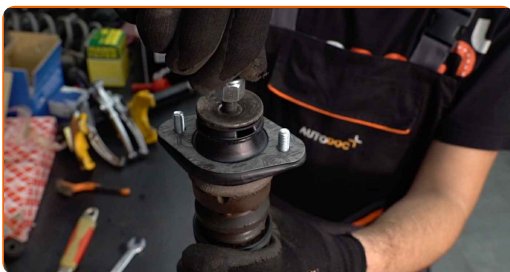


Wymiana: amortyzatorów – BMW E46 cabrio. AUTODOC zaleca:

- Dokładnie sprawdź mocowanie amortyzatora, ochrony przeciwpływowej oraz ogranicznika. W razie potrzeby je wymień.
- Przed zamontowaniem nowego amortyzatora, powinieneś ręcznie do napompować 3-5 razy.

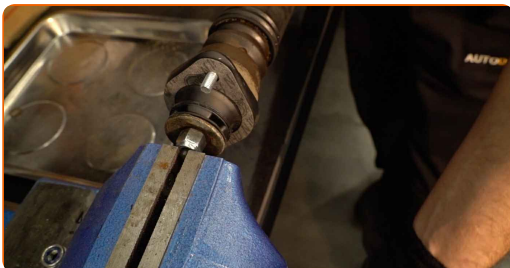
21

Zamontuj uchwyt, osłonę oraz odbojnik na nowych amortyzatorze.



22

Zaciśnij amortyzator w imadle.



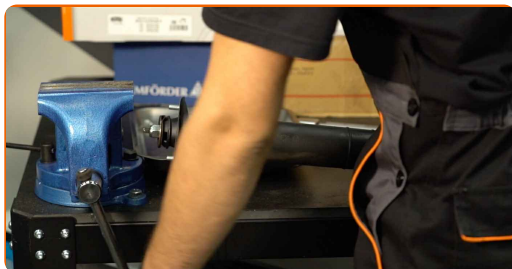
23

Dokręć górne mocowanie tłoku amortyzatora. Skorzystaj z klucza oczkowego o numerze 17. Użyj regulowanego klucza. Skorzystaj z klucza dynamometrycznego. Dokręć do go momentu 20 Nm.



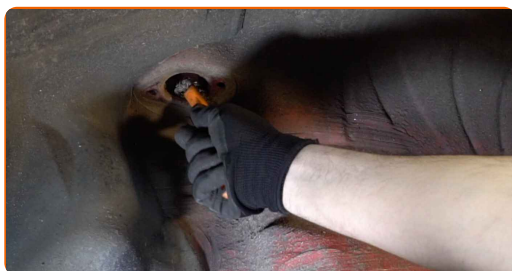
24

Zwolnij imadło i wyciągnij amortyzator.



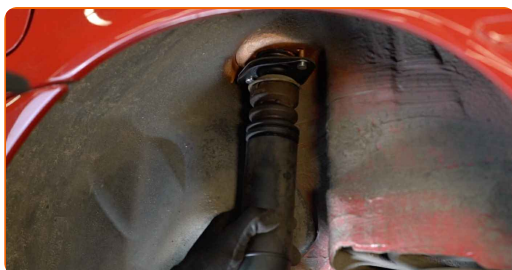
25

Oczyść gniazda mocujące amortyzatora. Użyj drucianej szczotki. Skorzystaj ze spreju WD-40.



26

Umieść amortyzator w nadkolu i zabezpiecz go.



Wymiana: amortyzatorów – BMW E46 cabrio. Eksperti z AUTODOC zalecają:

- W celu uniknięcia obrażeń podczas wkręcania śrub mocujących należy mocno przytrzymać amortyzator.

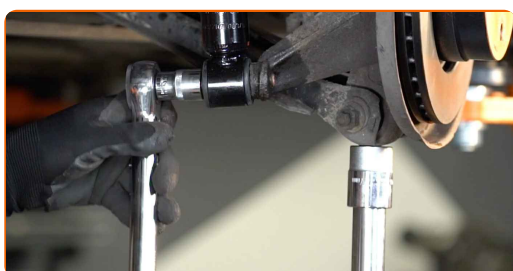
27

Wkręć górne mocowanie amortyzatora. Skorzystaj z nasadki o numerze #13. Nie dociskaj go.



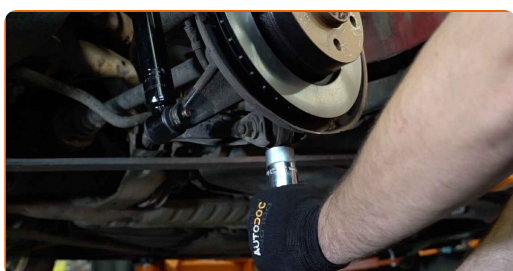
28

Dokręć dolne mocowanie amortyzatora. Skorzystaj z nasadki o numerze #18. Skorzystaj z klucza dynamometrycznego. Dokręć do go momentu 100 Nm.



29

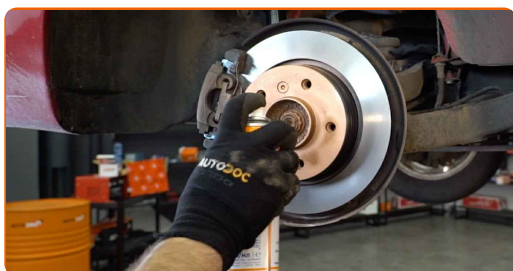
Wymij wspornik spod wahacza.



AUTODOC poleca:

- Wymiana: amortyzatorów – BMW E46 cabrio. Opuść płynnie podnośnik skrzyni biegów, bez gwałtownych ruchów, aby uniknąć uszkodzenia elementów i mechanizmów.

- 30** Oczyszczyć gniazdo mocujące felgi koła. Użyć drucianej szczotki. Zabezpieczyć powierzchnię kontaktową. Zastosuj smar miedziany.



- 31** Zainstaluj koło.



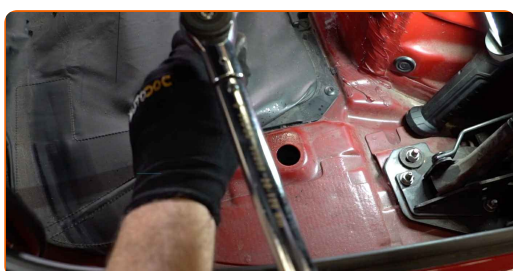
AUTODOC poleca:

- Ostrzeżenie! Aby uniknąć obrażeń, przytrzymaj koło podczas wkręcania śrub mocujących. BMW E46 cabrio

- 32** Wkręć śruby koła. Skorzystaj z nasadki udarowe do kół #17.



- 33** Dokręć górne mocowanie amortyzatora. Skorzystaj z nasadki o numerze #13. Skorzystaj z klucza dynamometrycznego. Dokręć do go momentu 28 Nm.



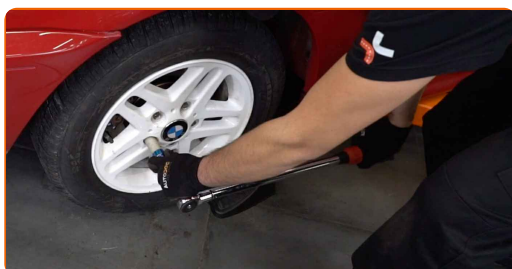
34

Zamontuj zaślepki kolumny amortyzatora.



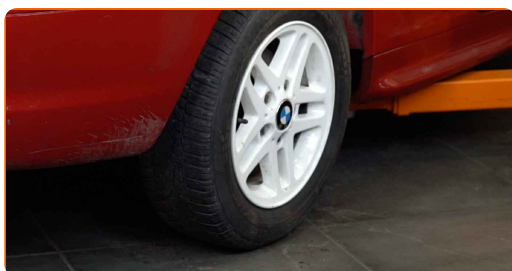
35

Spuść samochód i, działając w porządku krzyżowym, zaciągnij bolce mocujące koła. Skorzystaj z klucza dynamometrycznego. Dokręć do go momentu 120 Nm.



36

Usuń podnośniki oraz kliny.



DOBRA ROBOTA! 👍

ZOBACZ WIĘCEJ PORADNIKÓW

AUTODOC – NIEDROGIE CZĘŚCI ZAMIENNE WYSOKIEJ JAKOŚCI ONLINE

APLIKACJA MOBILNA AUTODOC: SKORZYSTAJ Z DOSKONAŁYCH
OKAZJI Z JEDNOCZESNYM WGDNYM ROBIENIEM ZAKUPÓW



AUTODOC+

GET IT ON
Google Play

Download on the
App Store

Download

**OGROMNY WYBÓR CZĘŚCI ZAMIENNYCH DO TWOJEGO
SAMOCHODU**

KUP CZĘŚCI ZAMIENNE DO BMW

AMORTYZATOR: SZEROKI WYBÓR

WYBIERZ CZĘŚCI SAMOCHODOWE DO BMW E46 CABRIO

AMORTYZATOR DO BMW: KUP JUŻ TERAZ

**AMORTYZATOR DO BMW E46 CABRIO: NAJLEPSZE
OKAZJE I OFERTY**

ⓘ WYŁĄCZENIE ODPOWIEDZIALNOŚCI:

Dokument zawiera jedynie zalecenia ogólne, które mogą okazać się pomocne podczas wykonywania prac naprawczych lub przy wymianie części. AUTODOC nie ponosi odpowiedzialności za szkody z tytułu utraconych korzyści, uszczerbku na zdrowiu bądź z tytułu szkody na mieniu, które powstały podczas naprawy lub wymiany części bądź w skutek nieprawidłowego użytkowania lub błędnej interpretacji udostępnionych informacji.

AUTODOC nie ponosi odpowiedzialności za ewentualne błędy i nieścisłości zawarte w tym przewodniku. Niniejsze informacje mają jedynie charakter informacyjny i nie zastępują wskazówek specjalisty.

AUTODOC nie ponosi odpowiedzialności za korzystanie ze sprzętu, narzędzi lub części samochodowych w sposób nieprawidłowy lub zagrażający zdrowiu. AUTODOC zaleca zachowanie ostrożności i przestrzeganie zasad bezpieczeństwa podczas wykonywania prac naprawczych lub wymiany części. Prosimy mieć na uwadze, że części samochodowe niskiej jakości nie będą w stanie zapewnić stosownego bezpieczeństwa w ruchu drogowym.

© Copyright 2022 Wszelkie treści – w tym teksty, zdjęcia i grafiki – chronione są prawami autorskimi. Wszelkie prawa – w szczególności prawa do kopiowania, rozpowszechniania, edytowania i tłumaczenia – stanowią własność AUTODOC GmbH.