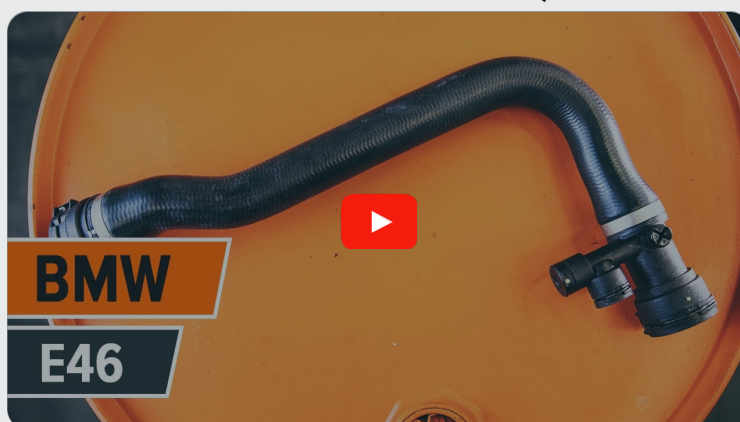




Jak wymienić przewodu  
chłodnicy w **BMW E46**  
**Touring** - poradnik  
naprawy

## FILMIK INSTRUKTAŻOWY (TUTORIAL)



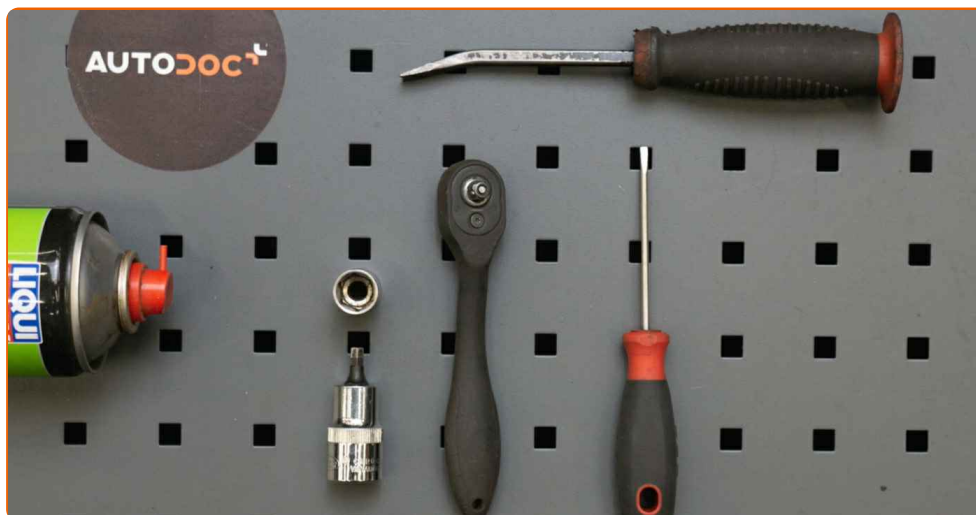
### **Ważne!**

Procedura wymiany może być stosowana dla:

BMW 3 Sedan (E46) 320d 2.0, BMW 3 Touring (E46) 320d 2.0, BMW 3 Sedan (E46) 318d 2.0, BMW 3 Touring (E46) 318d 2.0

Kolejne kroki mogą się różnić w zależności od konstrukcji samochodu.

WYMIANA: PRZEWODU CHŁODNICY – BMW E46  
TOURING. POTRZEBNE NARZĘDZIA:



- Uniwersalny spray do czyszczenia
- Nasadka o numerze 12
- Bit imbusowy numerze h5
- Klucz grzechotkowy
- śrubokręt płaski
- Lejek
- Zbiornik na płyn
- Łom
- Pokrowiec na błotnik
- Klin pod koło

**KUP NARZĘDZIA**

Wymiana: przewodu chłodnicy – BMW E46 Touring. AUTODOC zaleca:

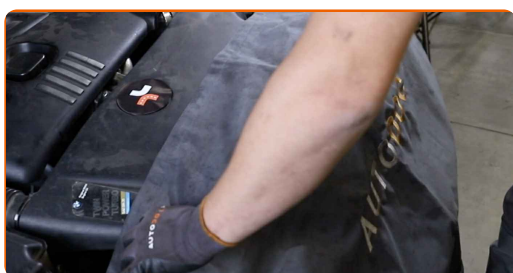
- Sprawdź, czy w układzie chłodzenia nie ma wycieków. Wymień wszelkie zużyte części.
- Wszystkie prace powinny być dokonane na zgaszonym silniku.

## WYMIANA: PRZEWODU CHŁODNICY – BMW E46 TOURING. PODEJMIJ NASTĘPUJĄCE KROKI:

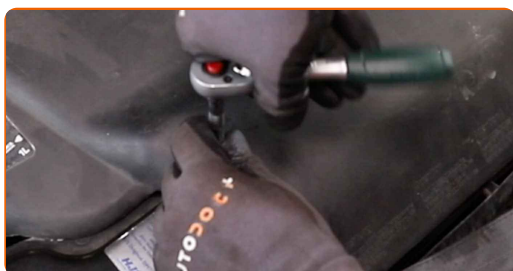
1 Odkryj maskę silnika.



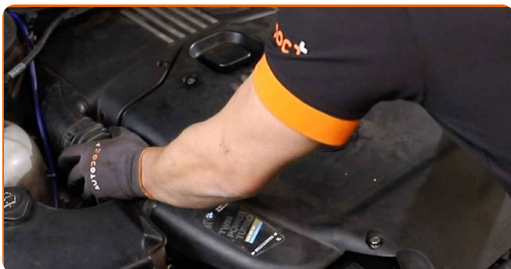
2 Skorzystaj z osłony chroniącej zderzak w celu zapobieżenia uszkodzenia powłoki lakierniczej oraz plastikowych elementów samochodu.



3 Odkręć elementy mocujące obudowę kanałów powietrza. Skorzystaj z nasadki o numerze #12. Skorzystaj z klucza grzechotkowego.



4 Wyjmij obudowę kanałów powietrza.

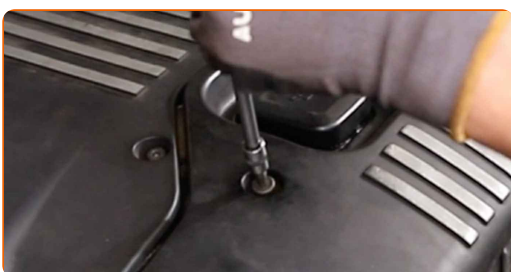


5 Zabezpiecz koła klinami.

6 Podnieś samochód przy pomocy podnośnika lub umieść go nad stanowiskiem inspekcyjnym.



7 Odkręć mocowanie pokrywy silnika. Skorzystaj z klucza sześciokątnego typu HEX o numerze H5. Skorzystaj z klucza grzechotkowego.



8 Zdejmij pokrywę silnika.



**AUTODOC poleca:**

- Podczas demontowania części nie przykładaj zbyt dużej siły. W przeciwnym razie możesz ją uszkodzić.

9

Przygotuj zbiornik na płyny.



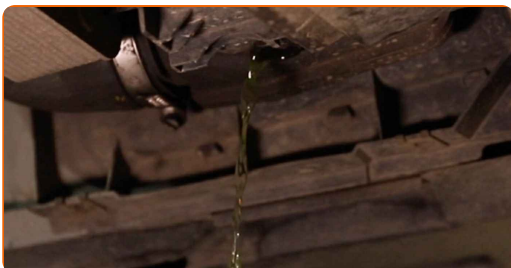
10

Odkręć korek spustowy płynu chłodniczego. Skorzystaj z wkrętaka płaskiego.



11

Spuść płyn chłodzący z silnika.



### Wymiana: przewodu chłodnicy – BMW E46 Touring. Wskazówka:

- Uwaga! Płyn chłodniczy może być bardzo gorący.
- Załóż rękawice, aby uniknąć kontaktu z płynem gorącym.
- Wszystkie prace powinny być dokonane na zgaszonym silniku.
- Oczekaj, aż płyn chłodniczy całkowicie wypłynie z otworu spustowego.

12 Odkręć korek zbiornika płynu chłodniczego.



13 Zdejmij uchwyty przewodu płynu chłodniczego. Użyj łomu.



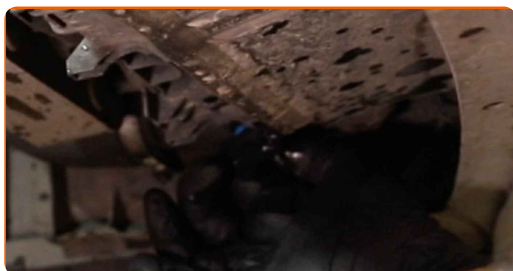
14 Odłącz przewód płynu chłodniczego. Użyj łomu.



Wymiana: przewodu chłodnicy – BMW E46 Touring. Wskazówka od ekspertów z AUTODOC:

- Zachowaj ostrożność! Może dojść do wycieku płynu chłodniczego.
- Wymiana: przewodu chłodnicy – BMW E46 Touring. Aby uniknąć uszkodzenia części podczas jej demontażu, nie używaj nadmiernej siły.

**15** Wkręć korek spustowy płynu chłodniczego. Skorzystaj z wkrętaka płaskiego.



**16** Wyczyść miejsca mocowania przewodu płynu chłodniczego. Skorzystaj z uniwersalnego preparatu czyszczącego w aerozolu.



**17** Podłącz nowy przewód płynu chłodniczego.



**18** Zaciśnij uchwyty przewodu płynu chłodniczego.



**19** Wsadź lejek.





20

Wlej płyn chłodniczy do zbiornika płynu chłodniczego.



Wymiana: przewodu chłodnicy – BMW E46 Touring. Profesjoniści zalecają:

- Używaj wyłącznie płynu chłodzącego zalecanego przez producenta.
- Poziom płynu chłodniczego powinien być na poziomie oznaczenia MAX.
- Poczekaj, aż powietrze wydostanie się z układu.

21

Odkręć śruby odpowietrzające. Skorzystaj z wkrętaka płaskiego.

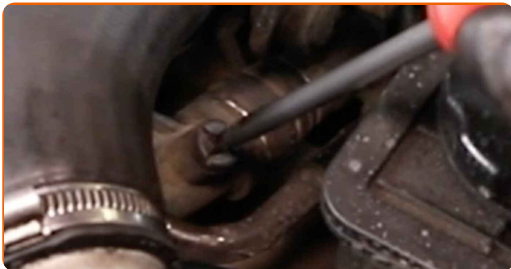


**Uwaga!**

- Jest to konieczne do usunięcia z układu resztek powietrza.

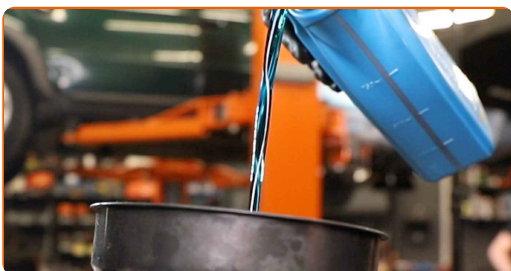
22

Wkręć śruby odpowietrzające. Skorzystaj z wkrętaka płaskiego.



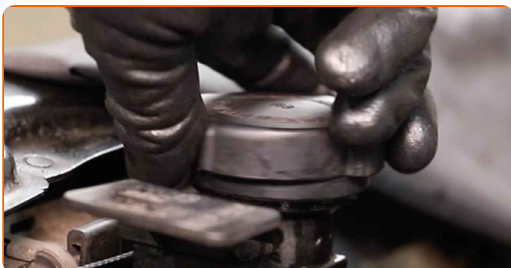
23

Sprawdź poziom płynu chłodniczego. W razie potrzeby uzupełnij go do wymaganego poziomu.



24

Wkręć korek zbiornika płynu chłodniczego.



25

Założ pokrywę silnika i przykręć ją.



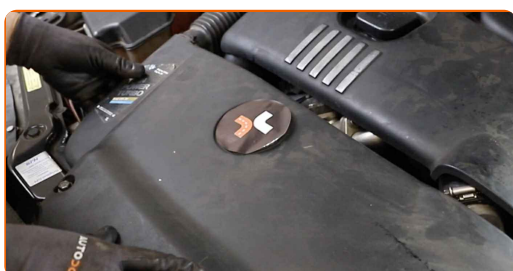
### AUTODOC poleca:

- Wymiana: przewodu chłodnicy – BMW E46 Touring. Aby uniknąć uszkodzenia części podczas montażu, nie używaj nadmiernej siły.

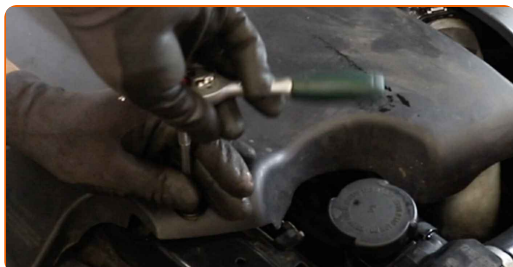
- 26 Dokręć mocowania pokrywy silnika. Skorzystaj z klucza sześciokątnego typu HEX o numerze H5. Skorzystaj z klucza grzechotkowego.



- 27 Zamontuj z powrotem obudowę kanałów powietrza.



- 28 Wkręć elementy mocujące obudowę kanałów powietrza. Skorzystaj z nasadki o numerze #12. Skorzystaj z klucza grzechotkowego.



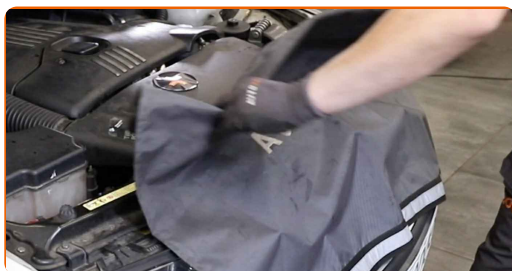
- 29 Obniż samochód.



- 30 Usuń podnośniki oraz kliny.

31

Zdejmij osłonę chroniącą zderzak.



32

Zamknij maskę.

**DOBRA ROBOTA!** 👍**ZOBACZ WIĘCEJ PORADNIKÓW**

## AUTODOC – NIEDROGIE CZĘŚCI ZAMIENNE WYSOKIEJ JAKOŚCI ONLINE

APLIKACJA MOBILNA AUTODOC: SKORZYSTAJ Z DOSKONAŁYCH  
OKAZJI Z JEDNOCZESNYM WGDNYM ROBIENIEM ZAKUPÓW



**AUTODOC+**

GET IT ON  
Google Play

Download on the  
App Store

Download

**OGROMNY WYBÓR CZĘŚCI ZAMIENNYCH DO TWOJEGO  
SAMOCHODU**

**KUP CZĘŚCI ZAMIENNE DO BMW**

**PRZEWODU CHŁODNICZY: SZEROKI WYBÓR**

**WYBIERZ CZĘŚCI SAMOCHODOWE DO BMW E46 TOURING**

**PRZEWODU CHŁODNICZY DO BMW: KUP JUŻ TERAZ**

**PRZEWODU CHŁODNICZY DO BMW E46 TOURING:  
NAJLEPSZE OKAZJE I OFERTY**

## **ⓘ WYŁĄCZENIE ODPOWIEDZIALNOŚCI:**

Dokument zawiera jedynie zalecenia ogólne, które mogą okazać się pomocne podczas wykonywania prac naprawczych lub przy wymianie części. AUTODOC nie ponosi odpowiedzialności za szkody z tytułu utraconych korzyści, uszczerbku na zdrowiu bądź z tytułu szkody na mieniu, które powstały podczas naprawy lub wymiany części bądź w skutek nieprawidłowego użytkowania lub błędnej interpretacji udostępnionych informacji.

AUTODOC nie ponosi odpowiedzialności za ewentualne błędy i nieścisłości zawarte w tym przewodniku. Niniejsze informacje mają jedynie charakter informacyjny i nie zastępują wskazówek specjalisty.

AUTODOC nie ponosi odpowiedzialności za korzystanie ze sprzętu, narzędzi lub części samochodowych w sposób nieprawidłowy lub zagrażający zdrowiu. AUTODOC zaleca zachowanie ostrożności i przestrzeganie zasad bezpieczeństwa podczas wykonywania prac naprawczych lub wymiany części. Prosimy mieć na uwadze, że części samochodowe niskiej jakości nie będą w stanie zapewnić stosownego bezpieczeństwa w ruchu drogowym.

© Copyright 2021 Wszelkie treści – w tym teksty, zdjęcia i grafiki – chronione są prawami autorskimi. Wszelkie prawa – w szczególności prawa do kopiowania, rozpowszechniania, edytowania i tłumaczenia – stanowią własność AUTODOC GmbH.