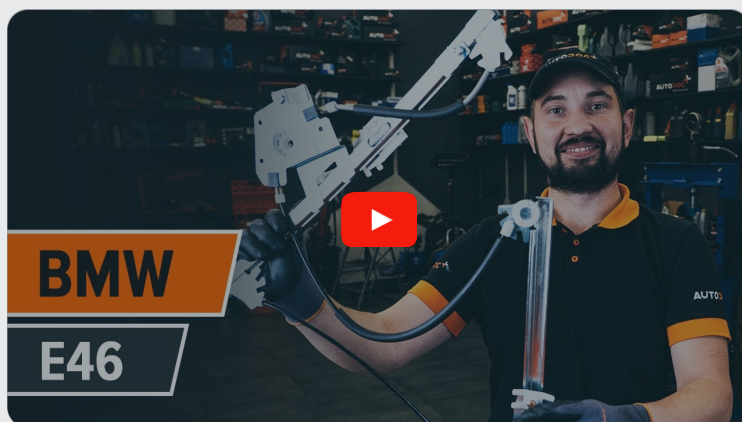




Jak wymienić  
mechanizm podnoszenia  
szyby przód w **BMW E46**  
**Touring** - poradnik  
naprawy

## FILMIK INSTRUKTAŻOWY (TUTORIAL)



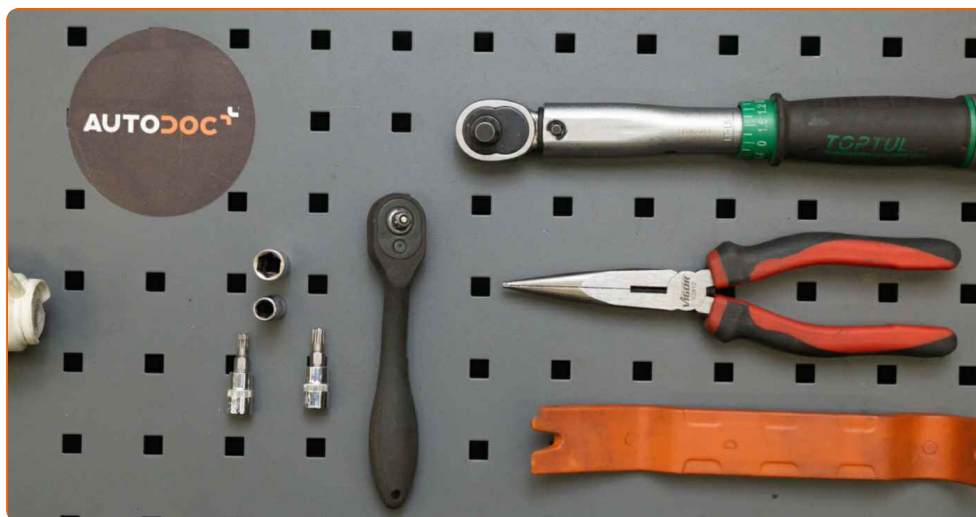
### Ważne!

Procedura wymiany może być stosowana dla:

BMW 3 Sedan (E46) 318i 1.9, BMW 3 Sedan (E46) 328i 2.8, BMW 3 Sedan (E46) 320d 2.0, BMW 3 Sedan (E46) 323i 2.5, BMW 3 Sedan (E46) 320i 2.0, BMW 3 Coupe (E46) 323Ci 2.5, BMW 3 Coupe (E46) 328Ci 2.8, BMW 3 Sedan (E46) 316i 1.9, BMW 3 Touring (E46) 320i 2.0, BMW 3 Coupe (E46) 318Ci 1.9, BMW 3 Touring (E46) 318i 1.9, BMW 3 Touring (E46) 328i 2.8, BMW 3 Sedan (E46) 330d 2.9, BMW 3 Touring (E46) 330d 2.9, BMW 3 Cabrio (E46) 323Ci 2.5, (+ 43)

Kolejne kroki mogą się różnić w zależności od konstrukcji samochodu.

**WYMIANA: MECHANIZMU PODNOSZENIA SZYBY –  
BMW E46 TOURING. NARZĘDZIA, KTÓRYCH BĘDZIESZ  
POTRZEBOWAĆ:**



- Spray do konserwacji instalacji elektrycznych
- Klucz dynamometryczny
- Nasadka o numerze 8
- Nasadka o numerze 10
- Bity typu Torx T25
- Bity typu Torx T30
- Klucz grzechotkowy
- Plastikowe narzędzie demontujące
- Szczypce okrągłe

**KUP NARZĘDZIA**

Wymiana: mechanizmu podnoszenia szyby – BMW E46 Touring. Eksperti z AUTODOC zalecają:

- Wszystkie prace powinny być dokonane na zgaszonym silniku.

## WYMIANA: MECHANIZMU PODNOSZENIA SZYBY – BMW E46 TOURING. UŻYJ NASTĘPUJĄCEJ PROCEDURY:

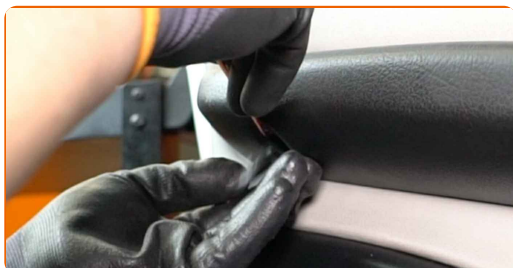
1

Otwórz drzwi samochodu.



2

Zdejmij zaślepki z elementów mocujących podłokietniki drzwi. Skorzystaj z plastikowego ściągacza do tapicerki.

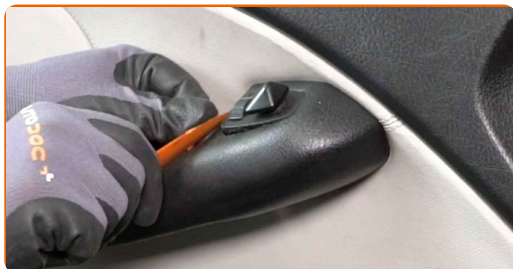


AUTODOC poleca:

- Wymiana: mechanizmu podnoszenia szyby – BMW E46 Touring. Nie używaj nadmiernej siły podczas demontażu części, ponieważ można ją w ten sposób uszkodzić.

3

Odłącz moduł sterowania lusterek bocznych. Skorzystaj z plastikowego ściągacza do tapicerki.

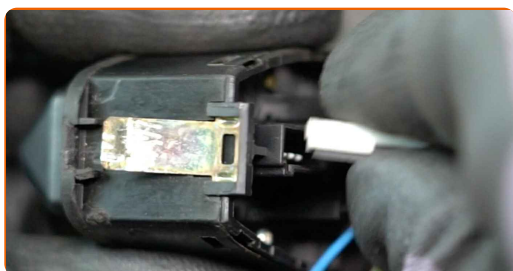


### AUTODOC poleca:

- Wymiana: mechanizmu podnoszenia szyby – BMW E46 Touring. Aby uniknąć uszkodzenia części podczas jej demontażu, nie używaj nadmiernej siły.

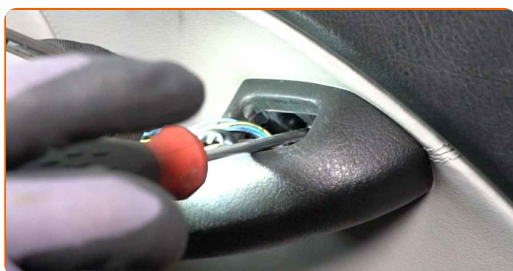
4

Odłącz złącza sterowania lusterek bocznych.



5

Odkręć element mocujący klamkę drzwi. Skorzystaj z klucza typu Torx T25.



6

Zdejmij listwę tapicerki drzwi. Skorzystaj z plastikowego ściązacza do tapicerki.

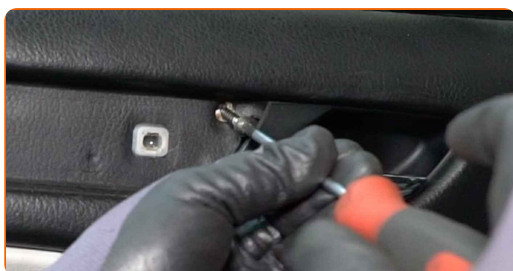


**Wymiana: mechanizmu podnoszenia szyby – BMW E46 Touring. Wskazówka od ekspertów z AUTODOC:**

- Podczas demontowania części nie przykładaj zbyt dużej siły. W przeciwnym razie możesz ją uszkodzić.

7

Odkręć śruby mocujące panel tapicerki drzwi. Skorzystaj z klucza typu Torx T25.



8

Odłącz panel tapicerki drzwi. Skorzystaj z plastikowego ściązacza do tapicerki.



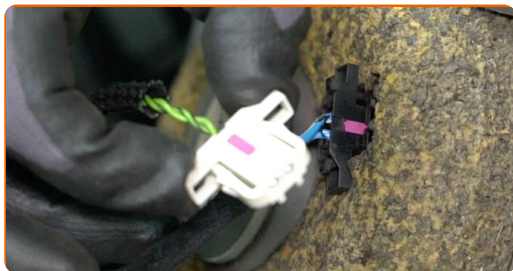
9

Odłącz kabel siłownika zamka drzwi.



10

Odłącz złącza głośników systemu audio. Odłącz złącza sterowania lusterek bocznych od boczka drzwi.



11

Odłącz izolację akustyczną panelu drzwi.



**AUTODOC poleca:**

- Podczas demontowania części nie przykładaj zbyt dużej siły. W przeciwnym razie możesz ją uszkodzić.

12

Odkręć elementy mocujące moduł sterujący SRS. Skorzystaj z nasadki o numerze #10. Skorzystaj z klucza grzechotkowego.



13

Wymontuj moduł SRS.

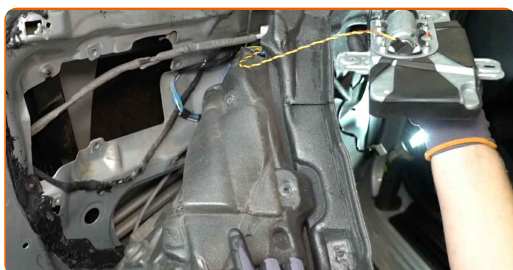


**AUTODOC poleca:**

- Podczas demontowania części nie przykładaj zbyt dużej siły. W przeciwnym razie możesz ją uszkodzić.

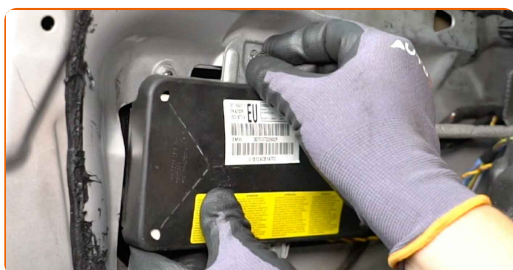
**14**

Odłącz izolację akustyczną panelu drzwi.



**15**

Zamontuj moduł SRS.



**AUTODOC poleca:**

- Wymiana: mechanizmu podnoszenia szyby – BMW E46 Touring. Aby uniknąć uszkodzenia części podczas montażu, nie używaj nadmiernej siły.

**16**

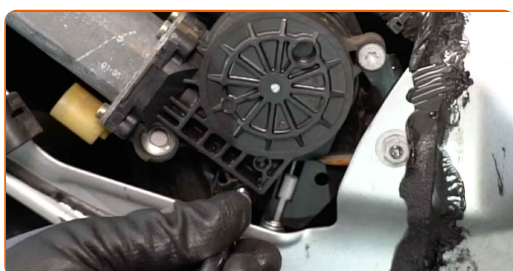
Wkręć elementy mocujące moduł sterujący SRS. Skorzystaj z nasadki o numerze #10. Skorzystaj z klucza grzechotkowego.



**17** Odłącz złącze modułu szyb elektrycznych.



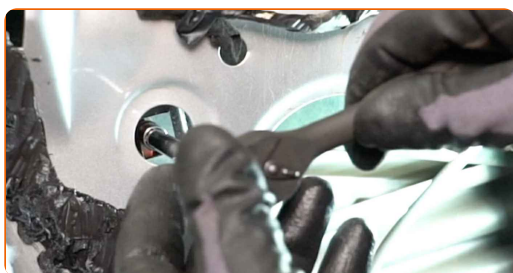
**18** Odkręć elementy mocujące moduł szyb elektrycznych. Skorzystaj z klucza typu Torx T30. Skorzystaj z klucza grzechotkowego.



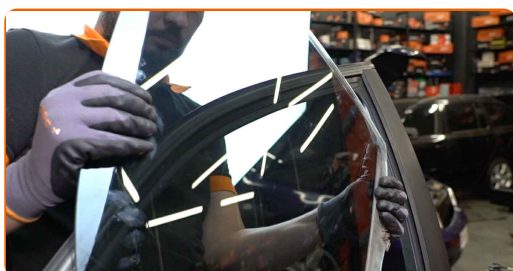
**19** Wyjmij moduł przełącznika szyb elektrycznych.



**20** Odkręć śruby mocujące szybę. Skorzystaj z nasadki o numerze #8. Skorzystaj z klucza grzechotkowego.



**21** Podnieś trochę szybę i wyjmij ją.

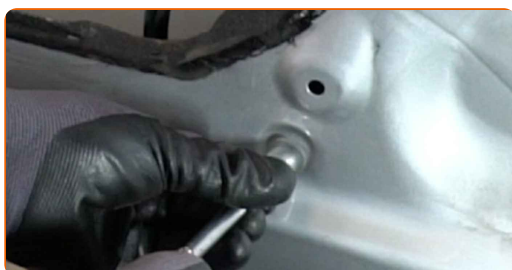


Wymiana: mechanizmu podnoszenia szyby – BMW E46 Touring.  
Profesjoniści zalecają:

- Aby uniknąć obrażeń, przytrzymaj szybę podczas podnoszenia.
- Podczas demontowania części nie przykładaj zbyt dużej siły. W przeciwnym razie możesz ją uszkodzić.

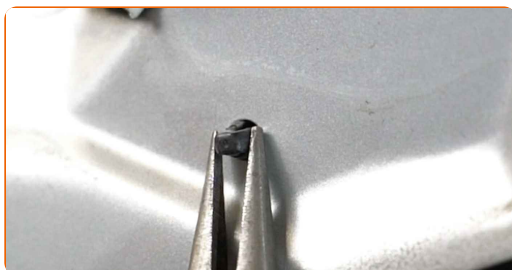
22

Odkręć elementy mocujące mechanizm podnoszenia szyb. Skorzystaj z nasadki o numerze #10. Skorzystaj z klucza grzechotkowego.



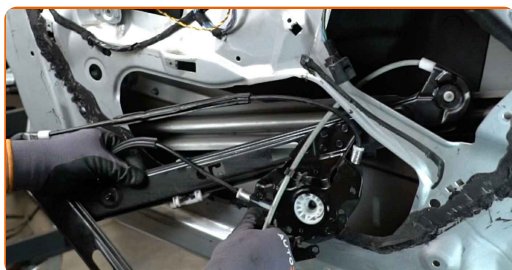
23

Ściśnij uchwyt siłownika podnośnika szyb, aby go zwolnić i odłączyć. Skorzystaj ze szczypiec półokrągłych.



24

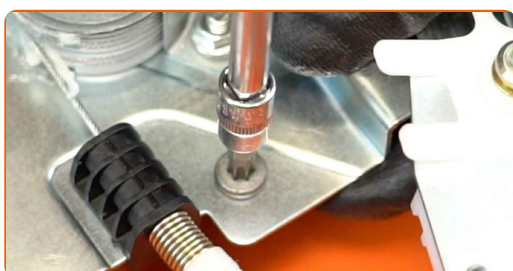
Wymij siłownik podnośnika szyb.



**25** Zamontuj moduł przełącznika szyb elektrycznych.



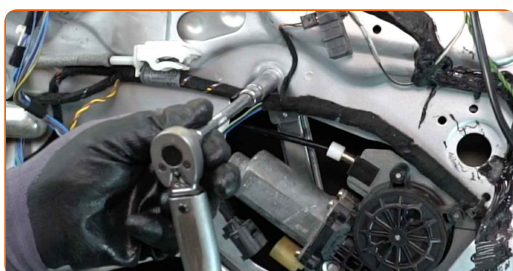
**26** Dokręć elementy mocujące moduł szyb elektrycznych. Skorzystaj z klucza typu Torx T30. Skorzystaj z klucza dynamometrycznego. Dokręć do go momentu 11 Nm.



**27** Podłącz napęd mechanizmu podnoszenia szyb.



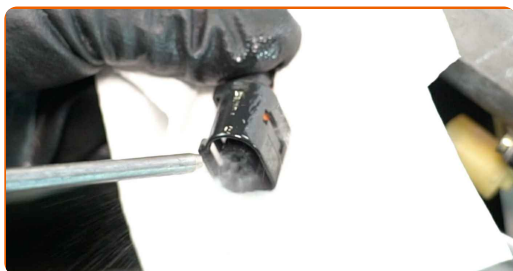
**28** Dokręć elementy mocujące mechanizm podnoszenia szyb. Skorzystaj z nasadki o numerze #10. Skorzystaj z klucza dynamometrycznego. Dokręć do go momentu 11 Nm.



**29** Zamocuj uchwyt siłownika podnośnika szyb.

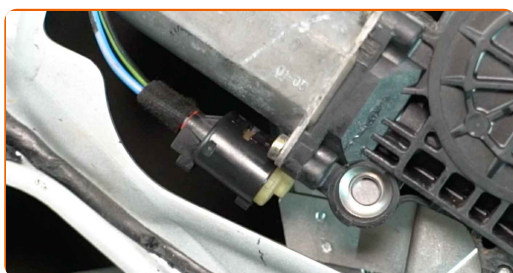
30

Nasmaruj złącze modułu szyb elektrycznych. Skorzystaj ze smaru dielektrycznego.



31

Podłącz złącze modułu szyb elektrycznych.



32

Opuść szybę i umieść ją w miejscu jej montażu w mechanizmie podnoszenia szyb.



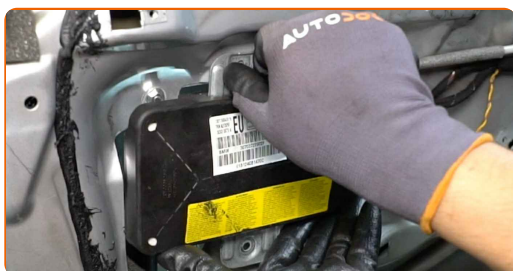
### AUTODOC poleca:

- Aby uniknąć obrażeń, przytrzymaj szybę podczas jej opuszczania.
- Wymiana: mechanizmu podnoszenia szyby – BMW E46 Touring. Nie używaj nadmiernej siły podczas montażu. Może to spowodować uszkodzenie części.

**33** Zamontuj uchwyty elementów mocujących szybę.



**34** Odkręć elementy mocujące moduł sterujący SRS. Skorzystaj z nasadki o numerze #10. Skorzystaj z klucza grzechotkowego.



**35** Wymontuj moduł SRS.



Wymiana: mechanizmu podnoszenia szyby – BMW E46 Touring. Wskazówka od ekspertów z AUTODOC:

- Podczas demontowania części nie przykładaj zbyt dużej siły. W przeciwnym razie możesz ją uszkodzić.

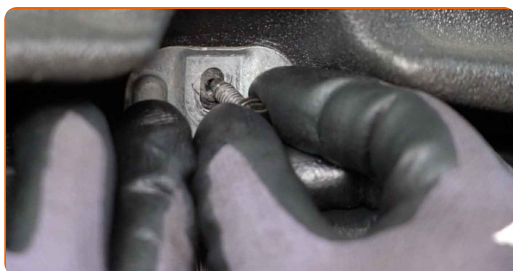
**36** Podłącz izolację akustyczną panelu drzwi.



Wymiana: mechanizmu podnoszenia szyby – BMW E46 Touring. Ekspersi z AUTODOC zalecają:

- Sprawdź, czy izolacja akustyczna dobrze przylega do miejsc mocowania.

**37** Zamontuj moduł SRS.



AUTODOC poleca:

- Podczas montażu nie przykładaj nadmiernej siły, aby uniknąć uszkodzenia części.

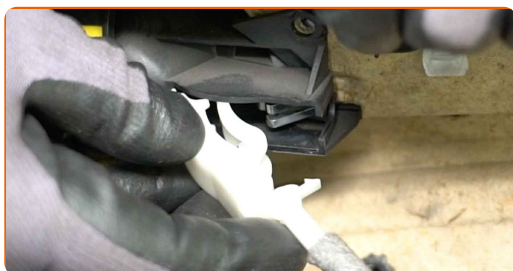
**38** Dokręć elementy mocujące moduł sterujący SRS. Skorzystaj z nasadki o numerze #10. Skorzystaj z klucza dynamometrycznego. Dokręć do go momentu 8 Nm.



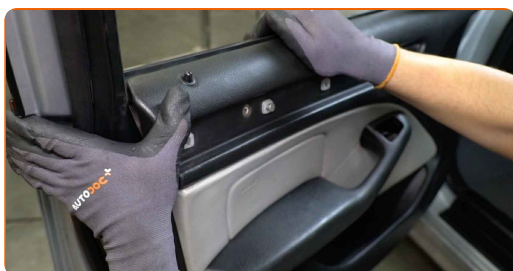
**39** Podłącz złącza głośników systemu audio. Podłącz złącza sterowania lusterek bocznych do boczka drzwi.



**40** Podłącz kabel siłownika zamka drzwi.



**41** Podłącz z powrotem panel tapicerki drzwi. Upewnij się, że usłyszysz kliknięcie wskazujące na to, że została umocowana na miejscu.

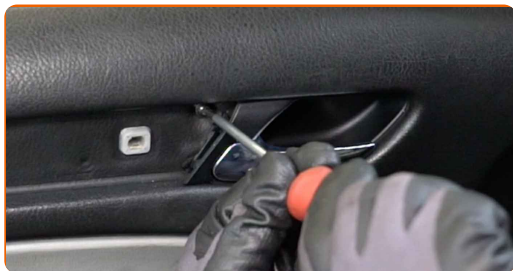


**Wymiana: mechanizmu podnoszenia szyby – BMW E46 Touring. Wskazówka od ekspertów z AUTODOC:**

- Podczas montażu nie przykładaj nadmiernej siły, aby uniknąć uszkodzenia części.

42

Wkręć śruby mocujące panel tapicerki drzwi. Skorzystaj z klucza typu Torx T25.



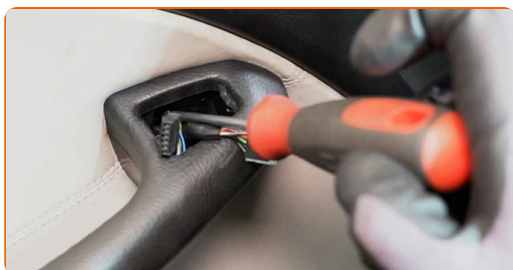
43

Założ listwę tapicerki drzwi.



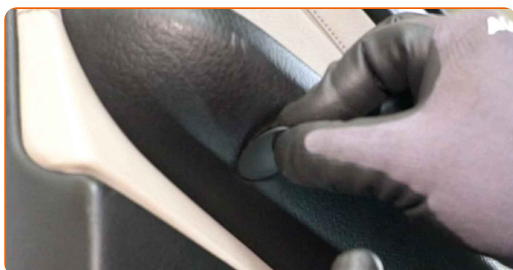
44

Wkręć śrubę mocującą klamkę drzwi. Skorzystaj z klucza typu Torx T25.



45

Założ zaślepki na elementy mocujące podłokietniki drzwi.



46

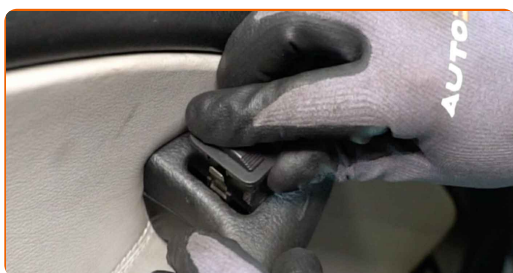
Nasmaruj złącza sterowania lusterek bocznych. Skorzystaj ze smaru dielektrycznego.



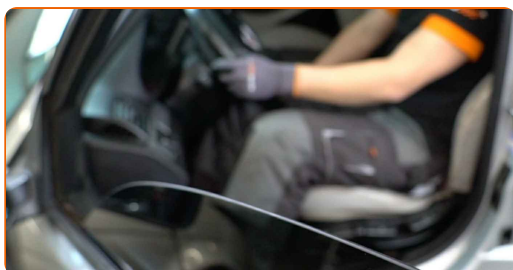
**47** Podłącz złącza sterowania lusterek bocznych.



**48** Podłącz moduł sterowania lusterek bocznych.



**49** Włącz zapłon. Jest to niezbędne, aby upewnić się, że części odpowiednio pracują.



**50** Wyłącz zapłon.

**51** Zamknij drzwi samochodu.



**DOBRA ROBOTA!** 

**ZOBACZ WIĘCEJ PORADNIKÓW**

## AUTODOC – NIEDROGIE CZĘŚCI ZAMIENNE WYSOKIEJ JAKOŚCI ONLINE

APLIKACJA MOBILNA AUTODOC: SKORZYSTAJ Z DOSKONAŁYCH  
OKAZJI Z JEDNOCZESNYM WGDODNYM ROBIENIEM ZAKUPÓW



**+ AUTODOC**

GET IT ON  
**Google Play**

Download on the  
**App Store**

**Download**

**OGROMNY WYBÓR CZĘŚCI ZAMIENNYCH DO TWOJEGO  
SAMOCHODU**

**KUP CZĘŚCI ZAMIENNE DO BMW**

**MECHANIZM PODNOSZENIA SZYBY: SZEROKI WYBÓR**

**WYBIERZ CZĘŚCI SAMOCHODOWE DO BMW E46 TOURING**

**MECHANIZM PODNOSZENIA SZYBY DO BMW: KUP JUŻ  
TERAZ**

**MECHANIZM PODNOSZENIA SZYBY DO BMW E46  
TOURING: NAJLEPSZE OKAZJE I OFERTY**

## **WYŁĄCZENIE ODPOWIEDZIALNOŚCI:**

Dokument zawiera jedynie zalecenia ogólne, które mogą okazać się pomocne podczas wykonywania prac naprawczych lub przy wymianie części. AUTODOC nie ponosi odpowiedzialności za szkody z tytułu utraconych korzyści, uszczerbku na zdrowiu bądź z tytułu szkody na mieniu, które powstały podczas naprawy lub wymiany części bądź w skutek nieprawidłowego użytkowania lub błędnej interpretacji udostępnionych informacji.

AUTODOC nie ponosi odpowiedzialności za ewentualne błędy i nieścisłości zawarte w tym przewodniku. Niniejsze informacje mają jedynie charakter informacyjny i nie zastępują wskazówek specjalisty.

AUTODOC nie ponosi odpowiedzialności za korzystanie ze sprzętu, narzędzi lub części samochodowych w sposób nieprawidłowy lub zagrażający zdrowiu. AUTODOC zaleca zachowanie ostrożności i przestrzeganie zasad bezpieczeństwa podczas wykonywania prac naprawczych lub wymiany części. Prosimy mieć na uwadze, że części samochodowe niskiej jakości nie będą w stanie zapewnić stosownego bezpieczeństwa w ruchu drogowym.

© Copyright 2022 Wszelkie treści – w tym teksty, zdjęcia i grafiki – chronione są prawami autorskimi. Wszelkie prawa – w szczególności prawa do kopiowania, rozpowszechniania, edytowania i tłumaczenia – stanowią własność AUTODOC GmbH.