



Jak wymienić czujnik
zużycia klocków
hamulcowych tył w **BMW**
E46 Touring - poradnik
naprawy

FILMIK INSTRUKTAŻOWY (TUTORIAL)



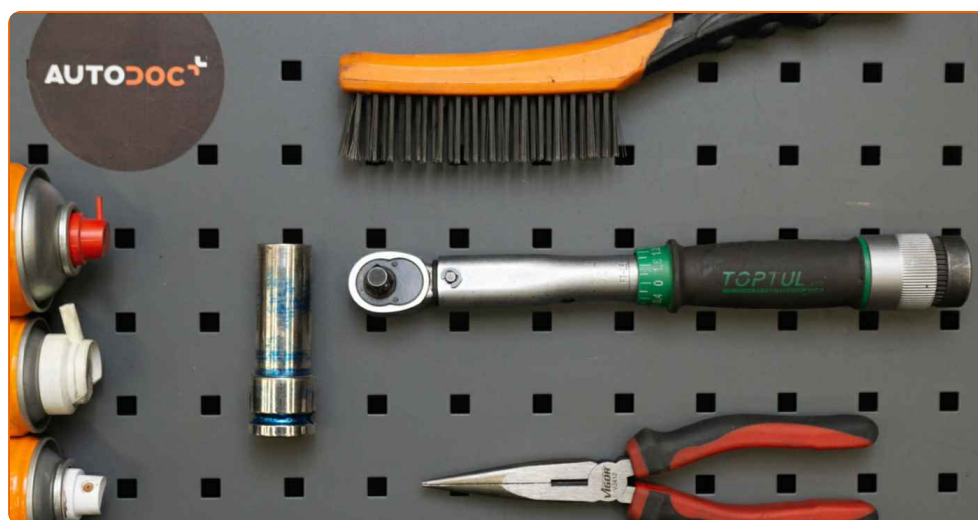
Ważne!

Procedura wymiany może być stosowana dla:

BMW 3 Sedan (E46) 318i 1.9, BMW 3 Sedan (E46) 328i 2.8, BMW 3 Sedan (E46) 320d 2.0, BMW 3 Sedan (E46) 323i 2.5, BMW 3 Sedan (E46) 320i 2.0, BMW 3 Coupe (E46) 323Ci 2.5, BMW 3 Coupe (E46) 328Ci 2.8, BMW 3 Sedan (E46) 316i 1.9, BMW 3 Touring (E46) 320i 2.0, BMW 3 Coupe (E46) 320Ci 2.0, BMW 3 Coupe (E46) 318Ci 1.9, BMW 3 Touring (E46) 318i 1.9, BMW 3 Touring (E46) 328i 2.8, BMW 3 Touring (E46) 320d 2.0, BMW 3 Sedan (E46) 330d 2.9, (+ 43)

Kolejne kroki mogą się różnić w zależności od konstrukcji samochodu.

WYMIANA: CZUJNIKA ZUŻYCIA KŁOCKÓW
HAMULCOWYCH – BMW E46 TOURING. NARZĘDZIA,
KTÓRYCH BĘDZIESZ POTRZEBOWAĆ:



- Szczotka druciana
- Środek do czyszczenia hamulców
- Spray do konserwacji instalacji elektrycznych
- Smar na bazie miedzi
- Klucz dynamometryczny
- Klucz nasadowy do kół o numerze 17
- Szczypce okrągłe
- Klin pod koło

KUP NARZĘDZIA

Wymiana: czujnika zużycia klocków hamulcowych – BMW E46 Touring.
Eksperti z AUTODOC zalecają:

- Procedura wymiany jest identyczna dla obu czujników zużycia klocków hamulcowych na tej samej osi.
- Uwaga: wszystkie prace na samochodzie – BMW E46 Touring – powinny być wykonywane przy zgaszonym silniku.

WYMIANĘ NALEŻY PRZEPROWADZAĆ W TEJ KOLEJNOŚCI:

1

Odkryj maskę silnika. Odkręć korek pojemnika na płyn hamulcowy.



2

Zabezpiecz koła klinami.

3

Poluzuj śruby mocujące koło. Skorzystaj z nasadki udarowe do kół #17.



4

Podnieś samochód przy pomocy podnośnika lub umieść go nad stanowiskiem inspekcyjnym.



5

Odkręć śruby koła.

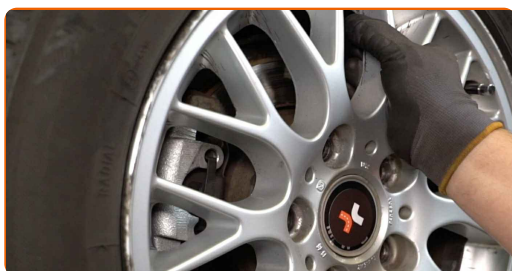


AUTODOC poleca:

- Ostrzeżenie! Aby uniknąć obrażeń, przytrzymaj koło podczas odkręcania śrub mocujących. BMW E46 Touring

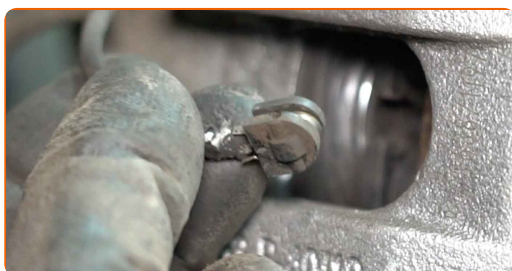
6

Ściągnij koło.



7

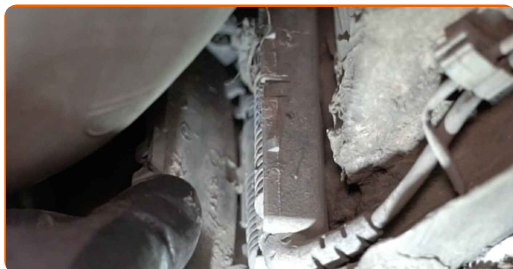
Zdejmij czujnik zużycia z klocka hamulcowego. Skorzystaj ze szczypiec półokrągłych.



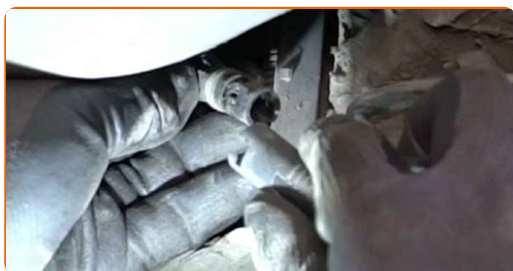
8

Odłącz kabel czujnika zużycia klocków hamulcowych.

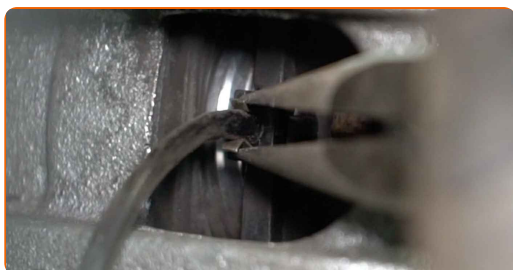
9 Otwórz pokrywę obudowy wiązki przewodów.



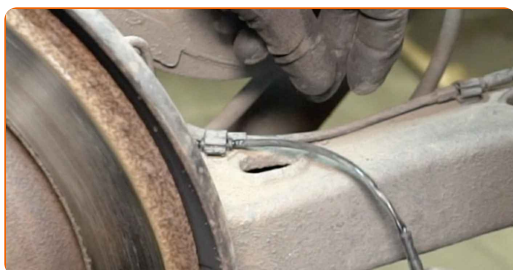
10 Rozłącz wtyczkę od czujnika zużycia klocków hamulcowych.



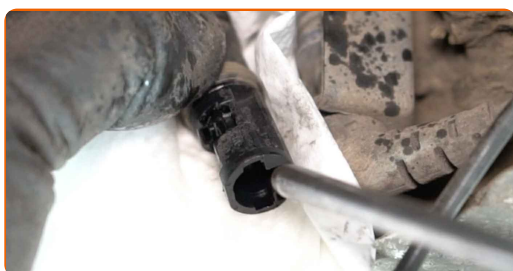
11 Zamontuj czujnik zużycia na klockach hamulcowych. Skorzystaj ze szczypiec półokrągłych.



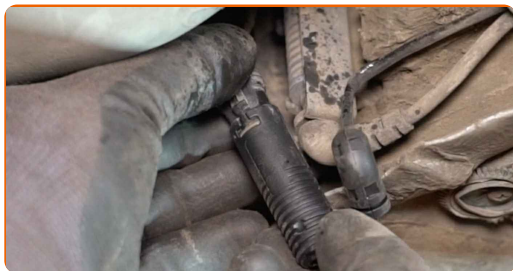
12 Podłącz kabel czujnika zużycia klocków hamulcowych.



13 Obrób wtyczkę czujnika zużycia klocków hamulcowych. Skorzystaj ze smaru dielektrycznego.



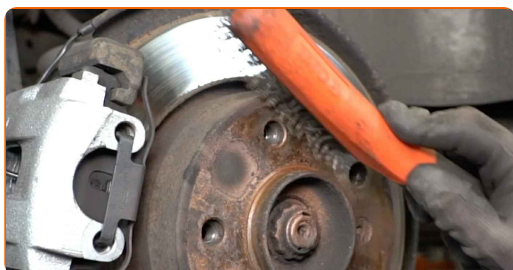
14 Podłącz wtyczkę od czujnika zużycia klocków hamulcowych.



15 Zamknij pokrywę obudowy wiązki przewodów.



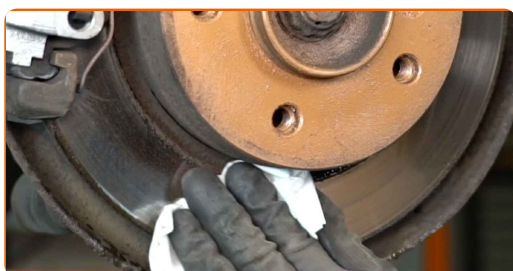
16 Oczyszczyć gniazdo mocujące felgi koła. Użyj drucianej szczotki.



17 Nasmaruj powierzchnię, gdzie tarcza hamulcowa styka się z felgą. Zastosuj smar miedziany.



18 Wyczyść powierzchnię tarczy hamulcowej. Skorzystaj ze środka do czyszczenia hamulców.

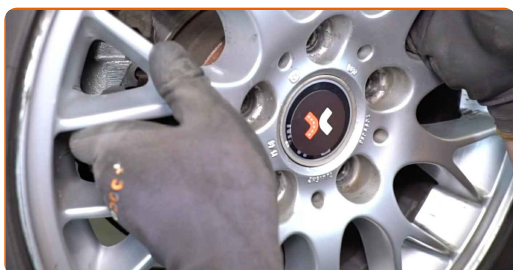


AUTODOC poleca:

- Wymiana: czujnika zużycia klocków hamulcowych – BMW E46 Touring. Po rozpyleniu preparatu odczekaj kilka minut.

19

Zainstaluj koło.

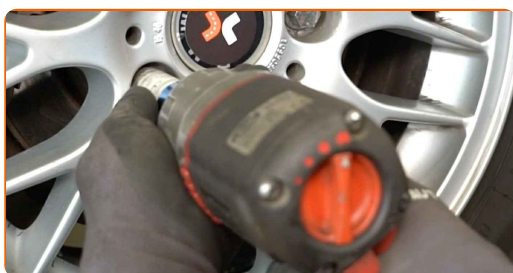


AUTODOC poleca:

- Ostrzeżenie! Aby uniknąć obrażeń, przytrzymaj koło podczas wkręcania śrub mocujących. BMW E46 Touring

20

Wkręć śruby koła. Skorzystaj z nasadki udarowe do kół #17.



21

Spuść samochód i, działając w porządku krzyżowym, zaciągnij bolce mocujące koła. Skorzystaj z nasadki udarowe do kół #17. Skorzystaj z klucza dynamometrycznego. Dokręć do go momentu 120 Nm.



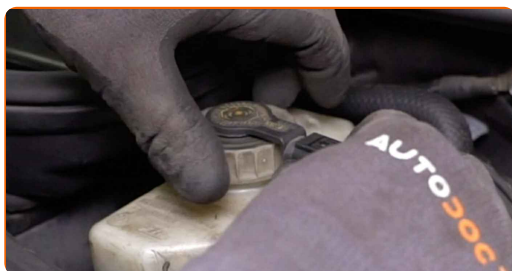
22

Usuń podnośniki oraz kliny.



23

Dokręć korek pojemnika na płyn hamulcowy. Zamknij maskę.

**DOBRA ROBOTA!** **ZOBACZ WIĘCEJ PORADNIKÓW**

AUTODOC – NIEDROGIE CZĘŚCI ZAMIENNE WYSOKIEJ JAKOŚCI ONLINE

APLIKACJA MOBILNA AUTODOC: SKORZYSTAJ Z DOSKONAŁYCH
OKAZJI Z JEDNOCZESNYM WGDNYM ROBIENIEM ZAKUPÓW



AUTODOC+

GET IT ON
Google Play

Download on the
App Store

Download

**OGROMNY WYBÓR CZĘŚCI ZAMIENNYCH DO TWOJEGO
SAMOCHODU**

KUP CZĘŚCI ZAMIENNE DO BMW

**CZUJNIK ZUŻYCIA KŁOCKÓW HAMULCOWYCH: SZEROKI
WYBÓR**

WYBIERZ CZĘŚCI SAMOCHODOWE DO BMW E46 TOURING**CZUJNIK ZUŻYCIA KŁOCKÓW HAMULCOWYCH DO BMW:
KUP JUŻ TERAZ****CZUJNIK ZUŻYCIA KŁOCKÓW HAMULCOWYCH DO BMW
E46 TOURING: NAJLEPSZE OKAZJE I OFERTY**

ⓘ WYŁĄCZENIE ODPOWIEDZIALNOŚCI:

Dokument zawiera jedynie zalecenia ogólne, które mogą okazać się pomocne podczas wykonywania prac naprawczych lub przy wymianie części. AUTODOC nie ponosi odpowiedzialności za szkody z tytułu utraconych korzyści, uszczerbku na zdrowiu bądź z tytułu szkody na mieniu, które powstały podczas naprawy lub wymiany części bądź w skutek nieprawidłowego użytkowania lub błędnej interpretacji udostępnionych informacji.

AUTODOC nie ponosi odpowiedzialności za ewentualne błędy i nieścisłości zawarte w tym przewodniku. Niniejsze informacje mają jedynie charakter informacyjny i nie zastępują wskazówek specjalisty.

AUTODOC nie ponosi odpowiedzialności za korzystanie ze sprzętu, narzędzi lub części samochodowych w sposób nieprawidłowy lub zagrażający zdrowiu. AUTODOC zaleca zachowanie ostrożności i przestrzeganie zasad bezpieczeństwa podczas wykonywania prac naprawczych lub wymiany części. Prosimy mieć na uwadze, że części samochodowe niskiej jakości nie będą w stanie zapewnić stosownego bezpieczeństwa w ruchu drogowym.

© Copyright 2021 Wszelkie treści – w tym teksty, zdjęcia i grafiki – chronione są prawami autorskimi. Wszelkie prawa – w szczególności prawa do kopiowania, rozpowszechniania, edytowania i tłumaczenia – stanowią własność AUTODOC GmbH.