



Jak wymienić tarcze  
hamulcowe tył w **BMW**  
**E92** - poradnik naprawy

## FILMIK INSTRUKTAŻOWY (TUTORIAL)



### Ważne!

Procedura wymiany może być stosowana dla:

BMW 3 Cabrio (E93) 325d 3.0, BMW 3 Sedan (E90) 330i 3.0, BMW 3 Touring (E91) 330i 3.0, BMW 3 Sedan (E90) 330d 3.0, BMW 3 Touring (E91) 330d 3.0, BMW 3 Sedan (E90) 330xi 3.0, BMW 3 Sedan (E90) 330xd 3.0, BMW 3 Touring (E91) 330xi 3.0, BMW 3 Touring (E91) 330xd 3.0, BMW 3 Coupe (E92) 335i 3.0, BMW 3 Sedan (E90) 335i 3.0, BMW 3 Touring (E91) 335i 3.0, BMW 3 Coupe (E92) 335d 3.0, BMW 3 Touring (E91) 335d 3.0, BMW 3 Sedan (E90) 335d 3.0, (+ 29)

Kolejne kroki mogą się różnić w zależności od konstrukcji samochodu.

**WYMIANA: TARCZY HAMULCOWEJ – BMW E92. LISTA  
NARZĘDZI, KTÓRYCH BĘDZIESZ POTRZEBOWAĆ:**



- Szczotka druciana
- Spray WD-40
- Środek do czyszczenia hamulców
- Smar na bazie miedzi
- bit imbusowy numerze H5
- bit imbusowy numerze H7
- Nasadka o numerze 17
- Klucz nasadowy do kół o numerze 17
- Praska do tłoczków hamulcowych
- Klucz grzechotkowy
- Klucz dynamometryczny
- Pokrętka
- Łom
- Śrubokręt udarowy
- Młotek gumowy
- Pokrowiec na błotnik
- Klin pod koło

**KUP NARZĘDZIA**

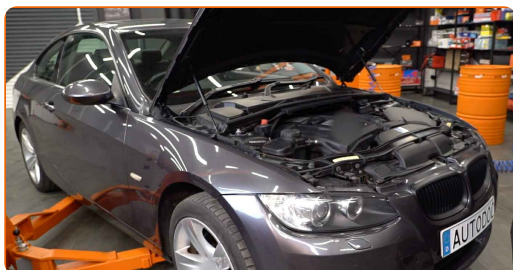
## Wymiana: tarczy hamulcowej – BMW E92. Wskazówka od ekspertów z AUTODOC:

- Wykonuj wymianę tarcz hamulcowych w samochodzie BMW E92 w kompletnym zestawie dla każdej osi. Niezależnie od stanu części. To zapewni równomierne hamowanie.
- Procedura wymiany jest identyczna dla obydwu tarcz hamulcowych znajdujących się na tej samej osi.
- Przy wymianie tarcz hamulcowych obowiązkowo należy wymienić klocki hamulcowe.
- Ostrzeżenie! Zgaś silnik przed rozpoczęciem jakiegokolwiek pracy – BMW E92.

## WYMIANĘ NALEŻY PRZEPROWADZAĆ W TEJ KOLEJNOŚCI:

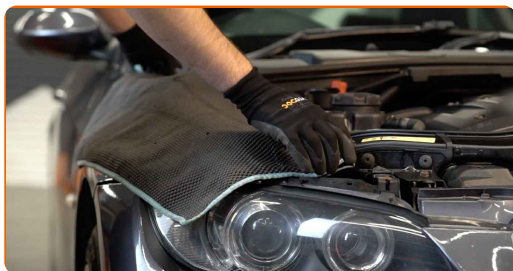
1

Odkryj maskę silnika.

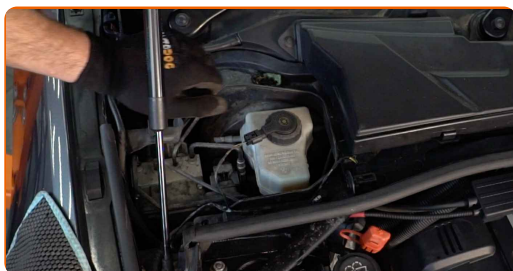


2

Skorzystaj z osłony chroniącej zderzak w celu zapobiegnięcia uszkodzenia powłoki lakierniczej oraz plastikowych elementów samochodu.



**3** Zdejmij pokrywę ramienia wycieraczki.

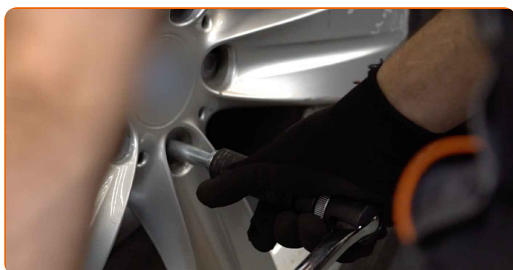


**4** Odkręć korek pojemnika na płyn hamulcowy.



**5** Zabezpiecz koła klinami.

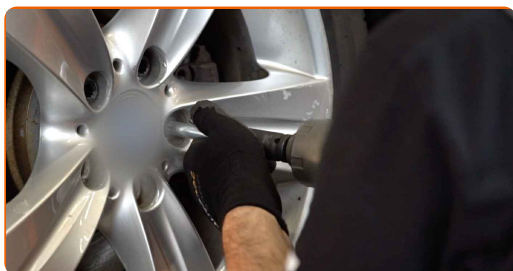
**6** Poluzuj śruby mocujące koło. Skorzystaj z nasadki udarowe do kół #17.



**7** Podejmij tylną część samochodu i zafiksuj na podporach.



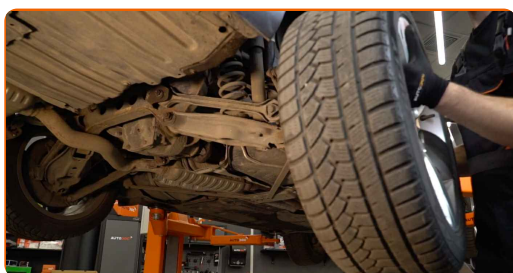
**8** Odkręć śruby koła.



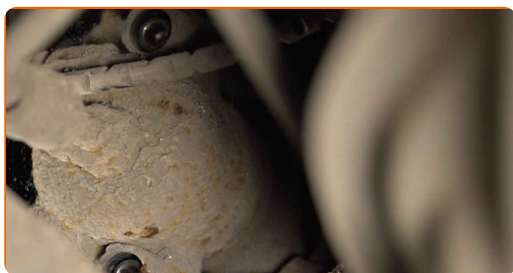
**Wymiana: tarczy hamulcowej – BMW E92. AUTODOC zaleca:**

- Aby uniknąć zranienia się, podtrzymaj koło podczas odkręcania śrub.

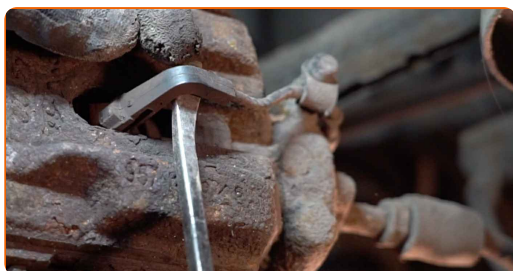
**9** Ściągnij koło.



**10** Zdejmij zaślepki przeciwpływowe trzpieni prowadzących zacisku hamulcowego. Użyj łomu.



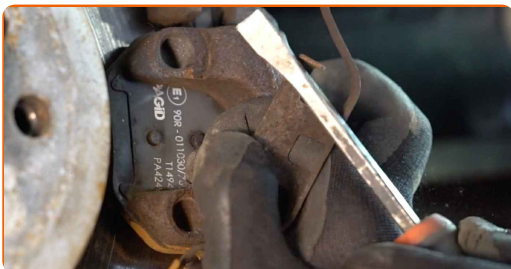
**11** Odłącz czujnik zużycia klocków hamulcowych. Użyj łomu.



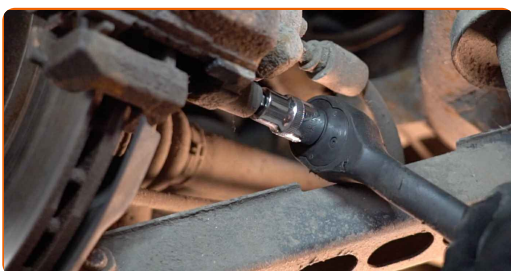
**Uwaga!**

- Niektóre samochody nie są wyposażone w czujnik zużycia klocka hamulcowego.

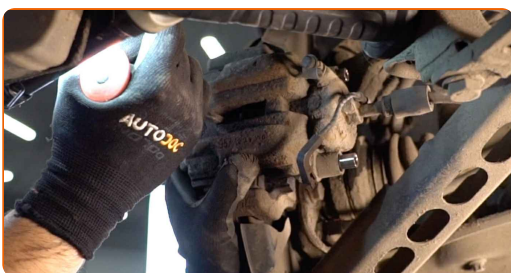
**12** Zdejmij sprężynę zabezpieczającą zacisk hamulcowy. Użyj łomu.



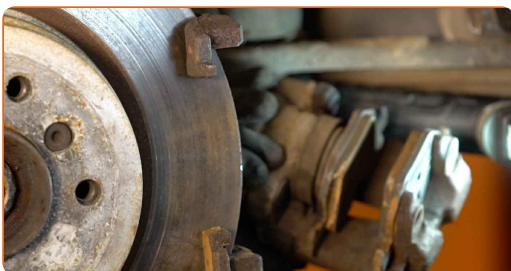
**13** Odkręć mocowanie zacisku hamulcowego. Skorzystaj z klucza sześciokątnego typu HEX o numerze H7. Skorzystaj z klucza grzechotkowego.



**14** Rozłącz klocki hamulcowe. Użyj łomu.



**15** Zdejmij zacisk hamulcowy.



Wymiana: tarczy hamulcowej – BMW E92. Eksperti z AUTODOC zalecają:

- Przymocuj zacisk za pomocą drutu do zawieszenia albo podwozia, żeby uniknąć dehermetyzacji układu hamulcowego.
- Upewnij się, że zacisk hamulcowy nie wisi na przewodzie hamulcowym.
- Nie wciskaj pedału hamulca po usunięciu zacisku hamulcowego. W rezultacie tłok może wypaść z cylindra, co może spowodować wyciek płynu hamulcowego oraz dekompresję całego układu.
- Sprawdź wspornik zacisku hamulcowego, trzpienie prowadzące zacisku hamulcowego oraz osłony przeciwpyłowe. Wyczyść je. W razie potrzeby je wymień.

16

Zdejmij klocki hamulcowe.



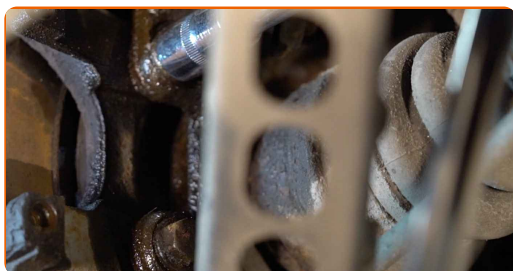
17

Wyczyść mocowania wspornika zacisku hamulcowego. Użyj drucianej szczotki. Skorzystaj ze spreju WD-40.

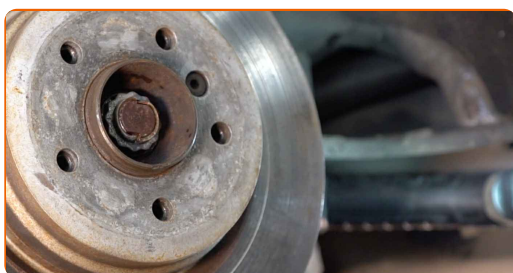




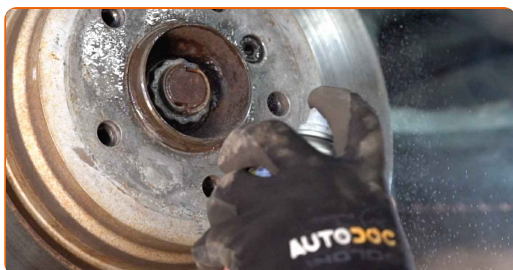
**18** Odkręć mocowanie wspornika zacisku hamulcowego. Skorzystaj z nasadki o numerze #17. Skorzystaj z pokrętki.



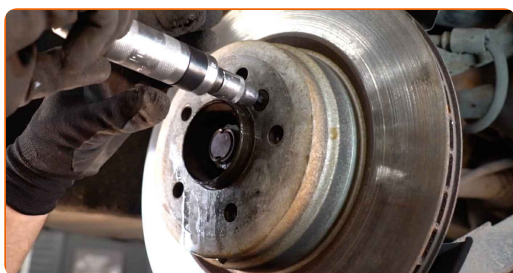
**19** Zdejmij wspornik zacisku hamulcowego.



**20** Wyczyść mocowania tarczy hamulcowej. Użyj drucianej szczotki. Skorzystaj ze spreju WD-40.



**21** Odkręć mocowanie tarczy hamulcowej. Skorzystaj z klucza sześciokątnego typu HEX o numerze H5. Skorzystaj z wkrętaka udarowego.



22

Zdejmij tarczę hamulcową.



Wymiana: tarczy hamulcowej – BMW E92. Wskazówka od AUTODOC:

- Konieczne jest użycie gumowego młotka.

23

Wyczyść piastę. Użyj drucianej szczotki. Zabezpiecz powierzchnię kontaktową. Zastosuj smar miedziany.

24

Zainstaluj tarczę hamulcową.



25

Zaciągnij mocowanie tarczy hamulcowej. Skorzystaj z klucza sześciokątnego typu HEX o numerze H5. Skorzystaj z klucza dynamometrycznego. Dokręć do go momentu 16 Nm.



26

Oczyść wspornik zacisku hamulcowego od kurzu i brudu. Użyj drucianej szczotki. Skorzystaj ze środka do czyszczenia hamulców.



### AUTODOC poleca:

- Wymiana: tarczy hamulcowej – BMW E92. Po rozpyleniu preparatu odczekaj kilka minut.

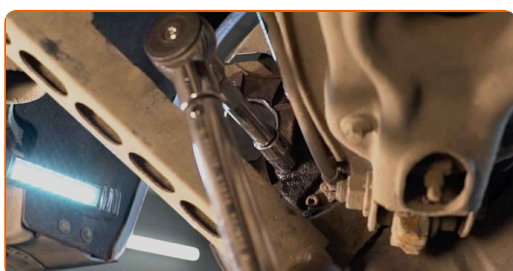
27

Ustalij wspornik zacisku hamulcowego.



28

Zaciągnij mocowanie zacisku hamulcowego. Skorzystaj z nasadki o numerze #17. Skorzystaj z klucza dynamometrycznego. Dokręć do go momentu 65 Nm.



29

Zabezpiecz tłok zacisku hamulcowego. Skorzystaj ze środka do czyszczenia hamulców.

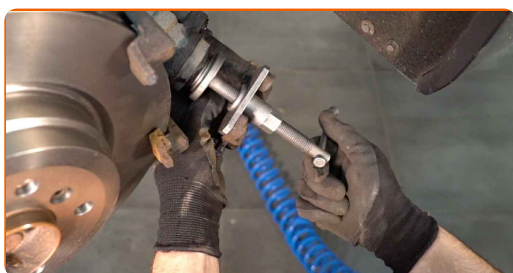


### Wymiana: tarczy hamulcowej – BMW E92. Wskazówka:

- Po zastosowaniu spreju, zaczekaj kilka minut.

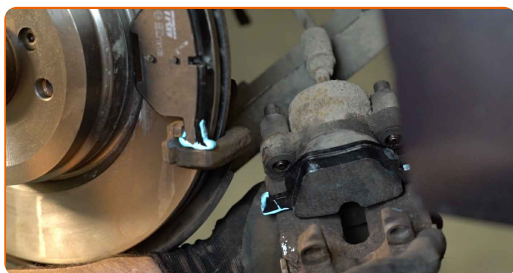
30

Wciśnij tłok zacisku hamulcowego. Skorzystaj z praski do tłoczków hamulcowych.



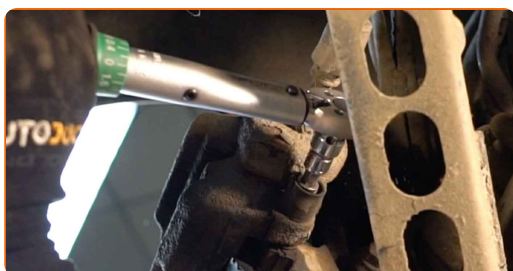
31

Zainstaluj klocki hamulcowe.



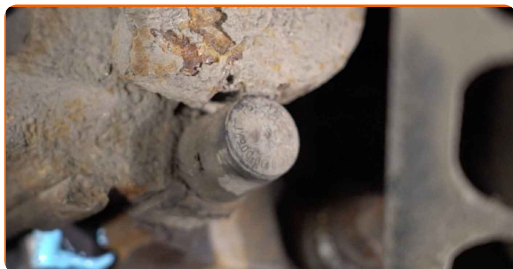
32

Zainstaluj zacisk hamulcowy i zamontuj go. Skorzystaj z klucza sześciokątnego typu HEX o numerze H7. Skorzystaj z klucza dynamometrycznego. Dokręć do go momentu 30 Nm.



33

Zamontuj zaślepki przeciwyślone trzpieni prowadzących zacisku hamulcowego.



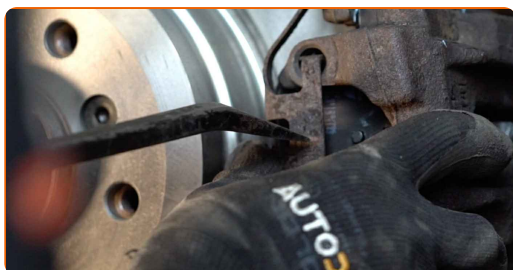
34

Podłącz czujnik zużycia klocków hamulcowych.



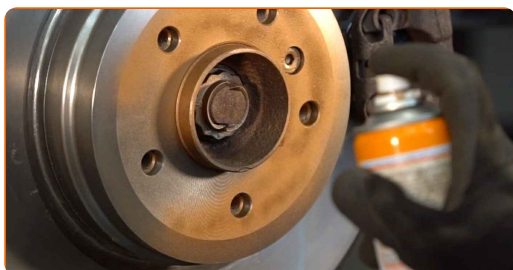
35

Zamontuj sprężynę powrotną zacisku hamulcowego. Użyj łomu.



36

Nasmaruj powierzchnię, gdzie tarcza hamulcowa styka się z felgą. Zastosuj smar miedziany.



37

Wyczyść powierzchnię tarczy hamulcowej. Skorzystaj ze środka do czyszczenia hamulców.

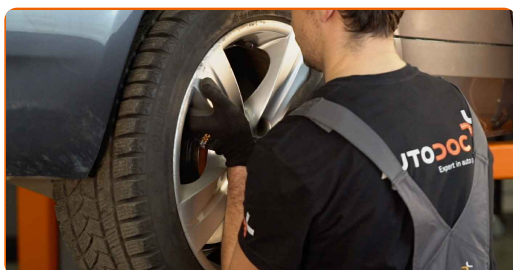


AUTODOC poleca:

- Wymiana: tarczy hamulcowej – BMW E92. Po rozpyleniu preparatu odczekaj kilka minut.

38

Zainstaluj koło.

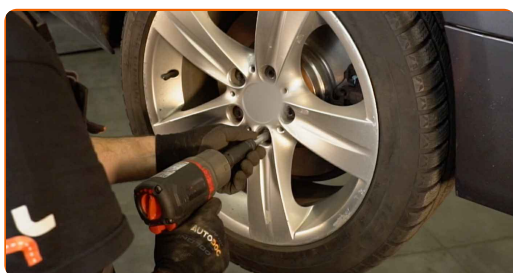


Wymiana: tarczy hamulcowej – BMW E92. Eksperti z AUTODOC zalecają:

- W celu uniknięcia zranienia podczas dokręcania śrub mocujących przytrzymaj koło.

39

Wkręć śruby koła. Skorzystaj z nasadki udarowe do kół #17.



40

Spuść samochód i, działając w porządku krzyżowym, zaciągnij bolce mocujące koła. Skorzystaj z klucza dynamometrycznego. Dokręć do go momentu 120 Nm.



**41** Usuń podnośniki oraz kliny.

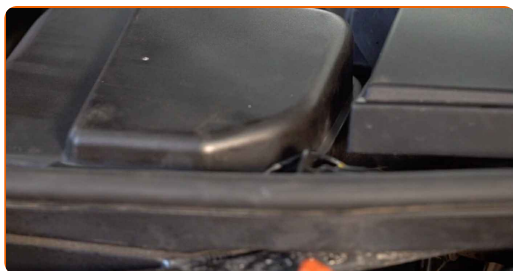
**AUTODOC poleca:**

- BMW E92 – Naciśnij kilkakrotnie pedał hamulca przy zgaszonym silniku, aż poczujesz opór.
- Sprawdź poziom płynu hamulcowego w zbiorniku wyrównawczym i przy konieczności dodaj go.

**42** Dokręć korek pojemnika na płyn hamulcowy.



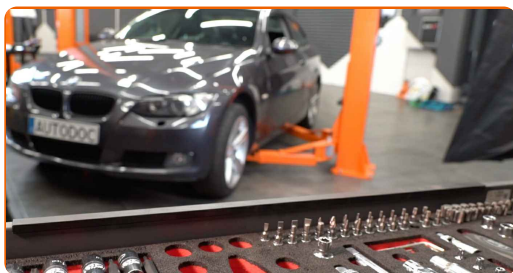
**43** Zamocuj pokrywę ramienia wycieraczki.



**44** Zdejmij osłonę chroniącą zderzak.

45

Zamknij maskę.



**DOBRA ROBOTA!** 

**ZOBACZ WIĘCEJ PORADNIKÓW**



## AUTODOC – NIEDROGIE CZĘŚCI ZAMIENNE WYSOKIEJ JAKOŚCI ONLINE

APLIKACJA MOBILNA AUTODOC: SKORZYSTAJ Z DOSKONAŁYCH  
OKAZJI Z JEDNOCZESNYM WGDNYM ROBIENIEM ZAKUPÓW



**+ AUTODOC**

GET IT ON  
**Google Play**

Download on the  
**App Store**

**Download**

**OGROMNY WYBÓR CZĘŚCI ZAMIENNYCH DO TWOJEGO  
SAMOCHODU**

**KUP CZĘŚCI ZAMIENNE DO BMW**

**TARCZE HAMULCOWE: SZEROKI WYBÓR**

**WYBIERZ CZĘŚCI SAMOCHODOWE DO BMW E92**

**TARCZE HAMULCOWE DO BMW: KUP JUŻ TERAZ**

**TARCZE HAMULCOWE DO BMW E92: NAJLEPSZE OKAZJE I OFERTY**

## **ⓘ WYŁĄCZENIE ODPOWIEDZIALNOŚCI:**

Dokument zawiera jedynie zalecenia ogólne, które mogą okazać się pomocne podczas wykonywania prac naprawczych lub przy wymianie części. AUTODOC nie ponosi odpowiedzialności za szkody z tytułu utraconych korzyści, uszczerbku na zdrowiu bądź z tytułu szkody na mieniu, które powstały podczas naprawy lub wymiany części bądź w skutek nieprawidłowego użytkowania lub błędnej interpretacji udostępnionych informacji.

AUTODOC nie ponosi odpowiedzialności za ewentualne błędy i nieścisłości zawarte w tym przewodniku. Niniejsze informacje mają jedynie charakter informacyjny i nie zastępują wskazówek specjalisty.

AUTODOC nie ponosi odpowiedzialności za korzystanie ze sprzętu, narzędzi lub części samochodowych w sposób nieprawidłowy lub zagrażający zdrowiu. AUTODOC zaleca zachowanie ostrożności i przestrzeganie zasad bezpieczeństwa podczas wykonywania prac naprawczych lub wymiany części. Prosimy mieć na uwadze, że części samochodowe niskiej jakości nie będą w stanie zapewnić stosownego bezpieczeństwa w ruchu drogowym.

© Copyright 2023 Wszelkie treści – w tym teksty, zdjęcia i grafiki – chronione są prawami autorskimi. Wszelkie prawa – w szczególności prawa do kopiowania, rozpowszechniania, edytowania i tłumaczenia – stanowią własność AUTODOC SE.