



Jak wymienić łącznik
stabilizatora przód w
Peugeot 307 SW -
poradnik naprawy

FILMIK INSTRUKTAŻOWY (TUTORIAL)



Ważne!

Procedura wymiany może być stosowana dla:

PEUGEOT 5008 I (0U_, 0E_) 1.6 HDi, PEUGEOT 308 I Hatchback (4A, 4C) 1.6 BioFlex, PEUGEOT 308 I CC (4B) 1.6 THP, PEUGEOT Partner I Combispace 1.4, PEUGEOT Partner II Van 1.6, PEUGEOT Partner II Tepee 1.6 HDi 90, PEUGEOT Partner II Van 1.6 HDi 90, PEUGEOT 308 I SW (4E, 4H) 1.6 HDi, PEUGEOT Partner II Burtowy Ciężarówka/Podwozie 1.6 HDi, PEUGEOT Partner II Burtowy Ciężarówka/Podwozie 1.6 HDi 16V, PEUGEOT 307 Hatchback (3A/C) 1.6, PEUGEOT 307 Hatchback (3A/C) 1.6 16V, PEUGEOT 307 Hatchback (3A/C) 2.0 16V, PEUGEOT 307 Hatchback (3A/C) 2.0 HDi 90, PEUGEOT 307 Hatchback (3A/C) 2.0 HDi 110, (+ 185)

Kolejne kroki mogą się różnić w zależności od konstrukcji samochodu.

**WYMIANA: ŁĄCZNIKA STABILIZATORA – PEUGEOT 307
SW. POTRZEBNE NARZĘDZIA:**



- Szczotka druciana
- Sprej WD-40
- Środek do czyszczenia hamulców
- Smar na bazie miedzi
- Klucz płasko-oczkowy o numerze 16
- Nasadka o numerze 15
- Nasadka o numerze 17
- Klucz nasadowy do kół o numerze 17
- Klucz grzechotkowy
- Klin pod koło

KUP NARZĘDZIA

Wymiana: łącznika stabilizatora – Peugeot 307 SW. Ekspersi z AUTODOC zalecają:

- Wymień łączniki stabilizatora w Peugeot 307 SW parami.
- Procedura wymiana jest identyczna dla obu łączników stabilizatora znajdujących się na tej samej osi.
- Wszystkie prace powinny być dokonane na zgaszonym silniku.

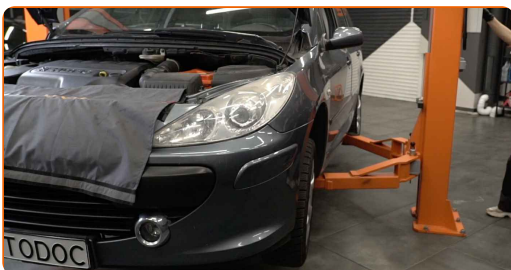
WYMIANA: ŁĄCZNIKA STABILIZATORA – PEUGEOT 307 SW. ZALECANA KOLEJNOŚĆ KROKÓW:

1 Zabezpiecz koła klinami.

2 Poluzuj śruby mocujące koło. Skorzystaj z nasadki udarowe do kół #17.

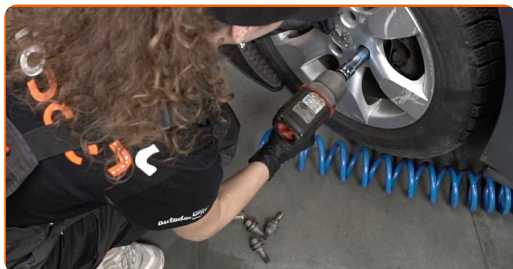


3 Podejmij przednią część samochodu i zafiksuj na podporach.



4

Odkręć śruby koła.

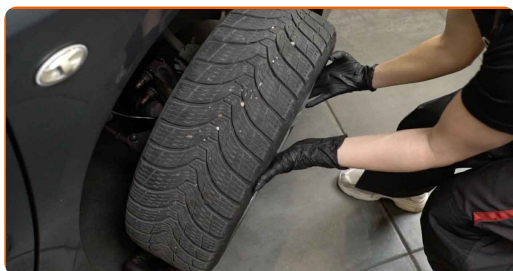


Wymiana: łącznika stabilizatora – Peugeot 307 SW. AUTODOC zaleca:

- Ażeby uniknąć zranienia się, podtrzymaj koło podczas odkręcania śrub.

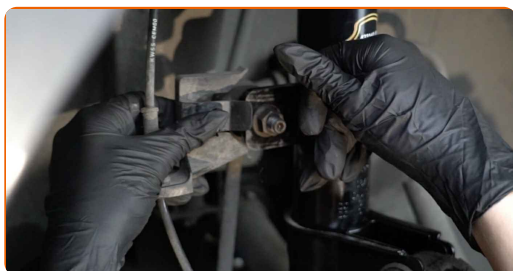
5

Ściągnij koło.



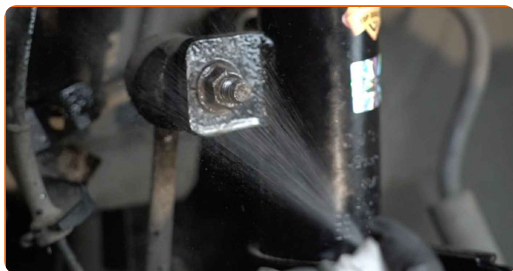
6

Zdejmij wspornik wiązki przewodów ABS.



7

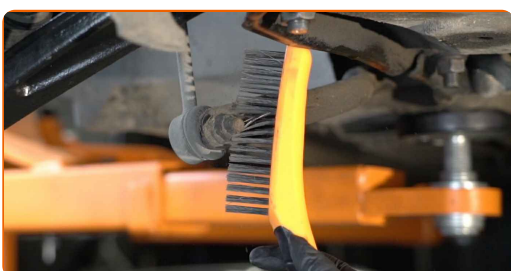
Wyczyść mocowania łącznika stabilizatora. Użyj drucianej szczotki. Skorzystaj ze spreju WD-40.



- 8** Odkręć mocowanie łączące łącznik stabilizatora z kolumną amortyzatora. Skorzystaj z nasadki o numerze #15. Skorzystaj z klucza grzechotkowego.



- 9** Wyczyść mocowania łącznika stabilizatora. Użyj druczanej szczotki. Skorzystaj ze spreju WD-40.



- 10** Odkręć mocowanie łączące łącznik stabilizatora z drążkiem stabilizatora. Skorzystaj z klucza oczkowego o numerze 16. Skorzystaj z nasadki o numerze #15. Skorzystaj z klucza grzechotkowego.



- 11** Zdejmij drążek stabilizatora poprzecznego.



Wymiana: łącznika stabilizatora – Peugeot 307 SW. Wskazówka od ekspertów z AUTODOC:

- Sprawdź stan tulei stabilizatora. W razie potrzeby wymień je.

12

Wyczyść gniazda mocujące łącznika stabilizatora. Użyj druczanej szczotki. Skorzystaj ze spreju WD-40.



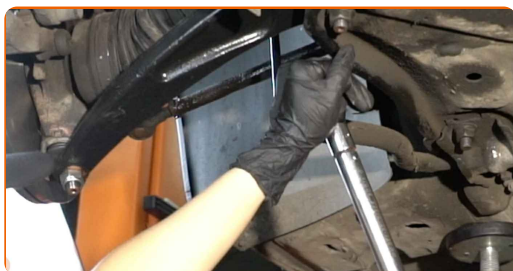
13

Zamontuj nowy drążek, dokręć łączniki.



14

Dokręć mocowanie łączące łącznik stabilizatora z drążkiem stabilizatora. Skorzystaj z nasadki o numerze #17. Skorzystaj z klucza dynamometrycznego. Dokręć do go momentu 36 Nm.



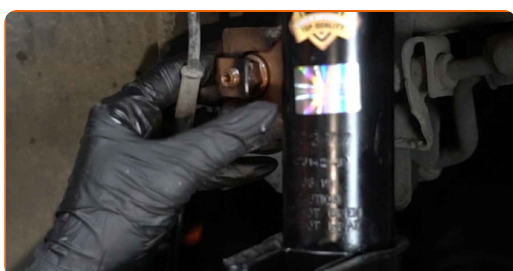
- 15** Dokręć mocowanie łączące łącznik stabilizatora z kolumną amortyzatora. Skorzystaj z nasadki o numerze #17. Skorzystaj z klucza dynamometrycznego. Dokręć do go momentu 36 Nm.



- 16** Nasmaruj wszystkie przeguby łącznika stabilizatora. Zastosuj smar miedziany.



- 17** Zamontuj wspornik wiązki przewodów ABS.



- 18** Nasmaruj powierzchnię, gdzie tarcza hamulcowa styka się z felgą. Zastosuj smar miedziany.



19

Wyczyść powierzchnię tarczy hamulcowej. Skorzystaj ze środka do czyszczenia hamulców.



AUTODOC poleca:

- Wymiana: łącznika stabilizatora – Peugeot 307 SW. Po rozpyleniu preparatu odczekaj kilka minut.

20

Zainstaluj koło.



Wymiana: łącznika stabilizatora – Peugeot 307 SW. Wskazówka od AUTODOC:

- W celu uniknięcia zranienia podczas dokręcania śrub mocujących przytrzymaj koło.

21

Wkręć śruby koła. Skorzystaj z nasadki udarowe do kół #17.



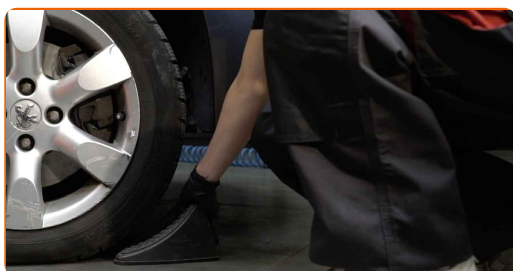
22

Spuść samochód i, działając w porządku krzyżowym, zaciągnij bolce mocujące koła. Skorzystaj z nasadki udarowe do kół #17. Skorzystaj z klucza dynamometrycznego. Dokręć do go momentu 100 Nm.



23

Usuń podnośniki oraz kliny.



DOBRA ROBOTA! 

ZOBACZ WIĘCEJ PORADNIKÓW

AUTODOC – NIEDROGIE CZĘŚCI ZAMIENNE WYSOKIEJ JAKOŚCI ONLINE

APLIKACJA MOBILNA AUTODOC: SKORZYSTAJ Z DOSKONAŁYCH
OKAZJI Z JEDNOCZESNYM WGDODNYM ROBIENIEM ZAKUPÓW



+ AUTODOC

GET IT ON
Google Play

Download on the
App Store

Download

**OGROMNY WYBÓR CZĘŚCI ZAMIENNYCH DO TWOJEGO
SAMOCHODU**

KUP CZĘŚCI ZAMIENNE DO PEUGEOT

ŁĄCZNIK STABILIZATORA: SZEROKI WYBÓR

WYBIERZ CZĘŚCI SAMOCHODOWE DO PEUGEOT 307 SW

ŁĄCZNIK STABILIZATORA DO PEUGEOT: KUP JUŻ TERAZ

**ŁĄCZNIK STABILIZATORA DO PEUGEOT 307 SW:
NAJLEPSZE OKAZJE I OFERTY**

WYŁĄCZENIE ODPOWIEDZIALNOŚCI:

Dokument zawiera jedynie zalecenia ogólne, które mogą okazać się pomocne podczas wykonywania prac naprawczych lub przy wymianie części. AUTODOC nie ponosi odpowiedzialności za szkody z tytułu utraconych korzyści, uszczerbku na zdrowiu bądź z tytułu szkody na mieniu, które powstały podczas naprawy lub wymiany części bądź w skutek nieprawidłowego użytkowania lub błędnej interpretacji udostępnionych informacji.

AUTODOC nie ponosi odpowiedzialności za ewentualne błędy i nieścisłości zawarte w tym przewodniku. Niniejsze informacje mają jedynie charakter informacyjny i nie zastępują wskazówek specjalisty.

AUTODOC nie ponosi odpowiedzialności za korzystanie ze sprzętu, narzędzi lub części samochodowych w sposób nieprawidłowy lub zagrażający zdrowiu. AUTODOC zaleca zachowanie ostrożności i przestrzeganie zasad bezpieczeństwa podczas wykonywania prac naprawczych lub wymiany części. Prosimy mieć na uwadze, że części samochodowe niskiej jakości nie będą w stanie zapewnić stosownego bezpieczeństwa w ruchu drogowym.

© Copyright 2022 Wszelkie treści – w tym teksty, zdjęcia i grafiki – chronione są prawami autorskimi. Wszelkie prawa – w szczególności prawa do kopiowania, rozpowszechniania, edytowania i tłumaczenia – stanowią własność AUTODOC GmbH.