



Jak wymienić łożysko
koła przód w **Peugeot**
307 SW - poradnik
naprawy

FILMIK INSTRUKTAŻOWY (TUTORIAL)



Ważne!

Procedura wymiany może być stosowana dla:

PEUGEOT 5008 I (0U_, 0E_) 1.6 HDi, PEUGEOT 308 I Hatchback (4A, 4C) 1.6 BioFlex, PEUGEOT Partner I Combispac 1.4, PEUGEOT Partner II Van 1.6, PEUGEOT 208 I Hatchback (CA_, CC_) 1.6, PEUGEOT 208 I Hatchback (CA_, CC_) 1.4 HDi, PEUGEOT 208 I Hatchback (CA_, CC_) 1.6 HDi, PEUGEOT 207 Sedan 1.6 Bioflex, PEUGEOT Partner II Tepee 1.6 HDi 90, PEUGEOT Partner II Van 1.6 HDi 90, PEUGEOT 308 I SW (4E, 4H) 1.6 HDi, PEUGEOT Partner II Burtowy Ciężarówka/Podwozie 1.6 HDi, PEUGEOT Partner II Burtowy Ciężarówka/Podwozie 1.6 HDi 16V, PEUGEOT 307 Hatchback (3A/C) 1.6, PEUGEOT 207 Hatchback 1.6, (+ 169)

Kolejne kroki mogą się różnić w zależności od konstrukcji samochodu.

WYMIANA: ŁOŻYSKA KOŁA – PEUGEOT 307 SW.
POTRZEBNE NARZĘDZIA:



- Szczotka druciana
- Spray WD-40
- Środek do czyszczenia hamulców
- Smar na bazie miedzi
- Klucz dynamometryczny
- Klucz płasko-oczkowy o numerze 18
- Nasadka o numerze 10
- Nasadka o numerze 16
- Nasadka o numerze 17
- Nasadka o numerze 18
- Nasadka o numerze 21
- Nasadka o numerze 36
- Bity typu Torx T30
- Bity typu Torx T50
- Klucz nasadowy do kół o numerze 17
- Klucz grzechotkowy
- Zestaw do montażu łożysk i tulei
- Pokrętka
- Młotek
- Wybijak
- Śrubokręt udarowy
- Szczypce montażowe
- 3-ramienny ściągacz do zębatek
- Separator do łożysk
- Ściągacz do przegubów kulowych
- Łom
- Podnośnik hydrauliczny do skrzyni biegów
- Klin pod koło

KUP NARZĘDZIA

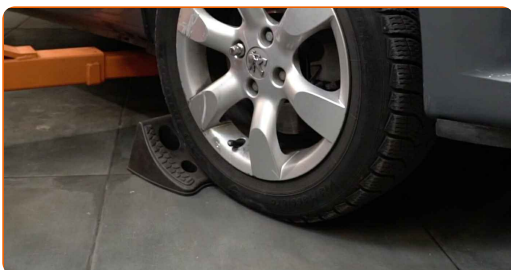
Wymiana: łożyska koła – Peugeot 307 SW. AUTODOC zaleca:

- Nie stosuj po raz drugi demontowanego zespołu łożyska w swoim samochodzie Peugeot 307 SW.
- Procedura wymiany łożyska piasty koła jest identyczna dla obydwu kół znajdujących się na tej samej osi.
- Wszystkie prace powinny być dokonane na zgaszonym silniku.

WYMIANA: ŁOŻYSKA KOŁA – PEUGEOT 307 SW. PODEJMIJ NASTĘPUJĄCE KROKI:

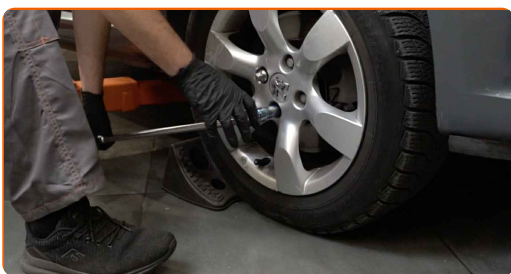
1

Zabezpiecz koła klinami.

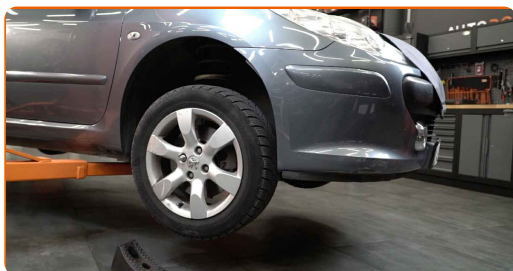


2

Poluzuj śruby mocujące koło. Skorzystaj z nasadki udarowe do kół #17.



3 Podejmij przednią część samochodu i zafiksuj na podporach.



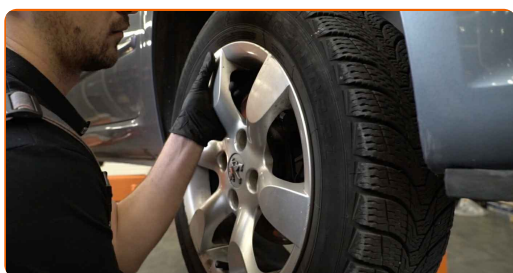
4 Odkręć śruby koła.



Wymiana: łożyska koła – Peugeot 307 SW. Eksperti z AUTODOC zalecają:

- Ażeby uniknąć zranienia się, podtrzymaj koło podczas odkręcania śrub.

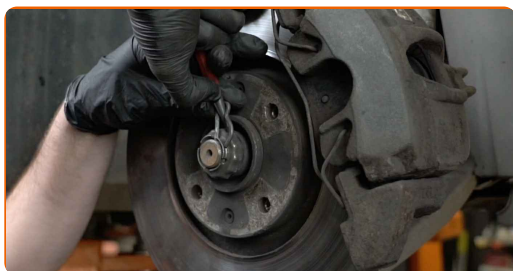
5 Ściągnij koło.



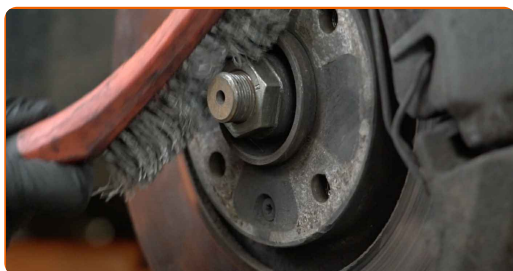
6 Wyczyść zawleczkę nakrętki półosi. Użyj drucianej szczotki.



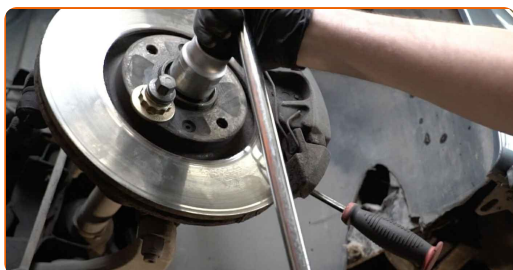
7 Wyjmij zawleczkę nakrętki półosi. Skorzystaj z wybijaka.



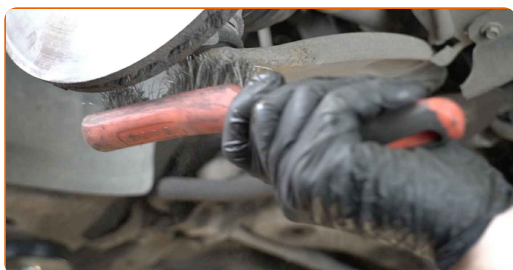
8 Oczyszcz element mocujący wał napędowy. Użyj drucianej szczotki. Skorzystaj ze spreju WD-40.



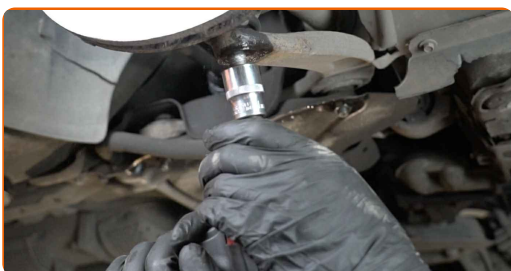
9 Poluzuj nakrętkę wału napędowego. Skorzystaj z nasadki o numerze #36. Skorzystaj z klucza grzechotkowego.



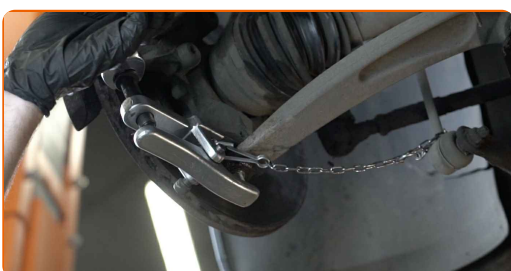
10 Oczyszcz wszystkie łączenia wahacza. Użyj drucianej szczotki. Skorzystaj ze spreju WD-40.



- 11** Odkręć mocowanie podłączające przegub kulowy do wahacza. Skorzystaj z nasadki o numerze #21. Skorzystaj z pokrętki.



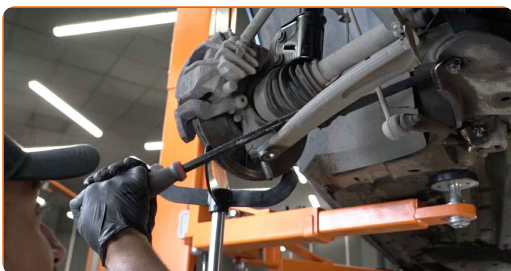
- 12** Odłącz przegub sferyczny od ramienia. Skorzystaj ze ściągacza do przegubów kulowych.



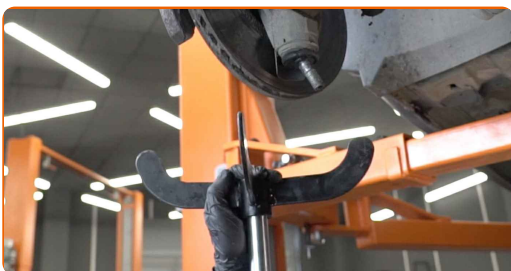
- 13** Podprzyj zwrotnicę. Użyj podnośnika hydraulicznego do skrzyni biegów.



- 14** Odłącz przegub sferyczny od ramienia. Użyj łomu.



- 15** Wyjmij podporę spod zwrotnicy.



AUTODOC poleca:

- Wymiana: łożyska koła – Peugeot 307 SW. Opuść płynnie podnośnik skrzyni biegów, bez gwałtownych ruchów, aby uniknąć uszkodzenia elementów i mechanizmów.

16

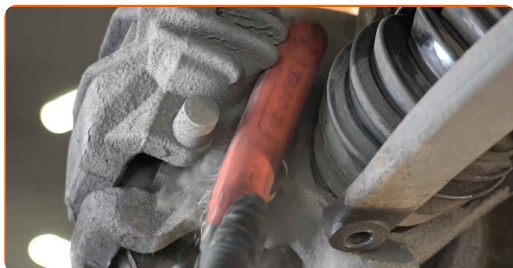
Oddziel wał napędowy od zwrotnicy.

Wymiana: łożyska koła – Peugeot 307 SW. Wskazówka:

- Upewnij się, że wał napędowy nie jest rozładowany (gdy samochód jest podniesiony).

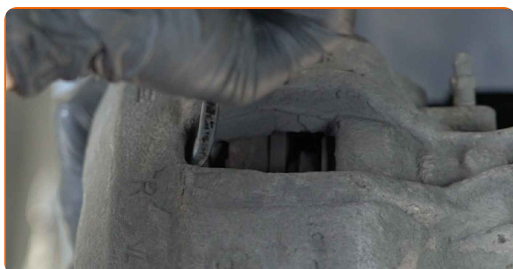
17

Wyczyść mocowania wspornika zacisku hamulcowego. Użyj drucianej szczotki. Skorzystaj ze spreju WD-40.

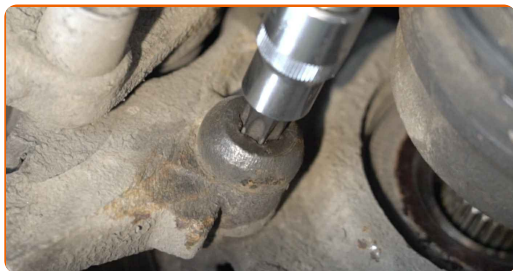


18

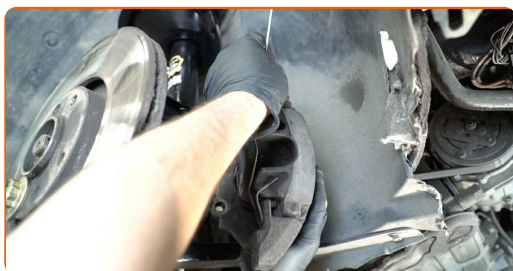
Rozłącz klocki hamulcowe. Użyj łomu.



19 Odkręć mocowanie wspornika zacisku hamulcowego. Skorzystaj z klucza typu Torx T50. Skorzystaj z pokrętki.



20 Zdejmij zacisk hamulcowy wraz ze wspornikiem.



Wymiana: łożyska koła – Peugeot 307 SW. Profesjonaliści zalecają:

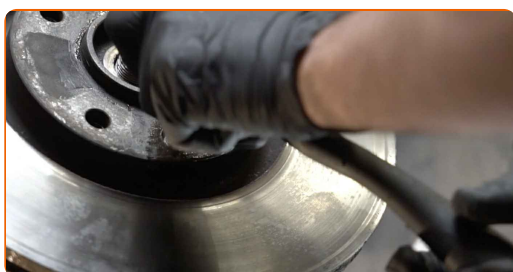
- Przymocuj zacisk za pomocą drutu do zawieszenia albo podwozia, żeby uniknąć dehermetyzacji układu hamulcowego.
- Upewnij się, że zacisk hamulcowy nie wisi na przewodzie hamulcowym.
- Nie wciskaj pedału hamulca po usunięciu zacisku hamulcowego. W rezultacie tłok może wypaść z cylindra, co może spowodować wyciek płynu hamulcowego oraz dekompresję całego układu.
- Sprawdź wspornik zacisku hamulcowego, trzpień prowadzące zacisku hamulcowego oraz osłony przeciwpyłowe. Wyczyść je. W razie potrzeby je wymień.

- 21** Oczyszczyć mocowanie łączące końcówkę drążka kierowniczego ze zwrotnicą. Użyć drucianej szczotki. Skorzystaj ze spreju WD-40.

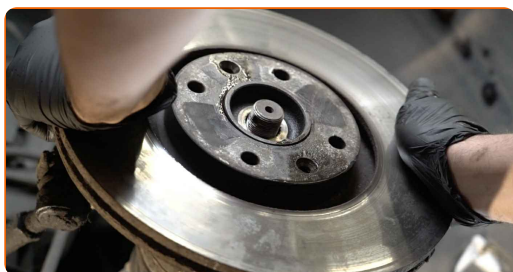


- 22** Wyczyścić mocowania tarczy hamulcowej. Użyć drucianej szczotki. Skorzystaj ze spreju WD-40.

- 23** Odkręć mocowanie tarczy hamulcowej. Skorzystaj z klucza typu Torx T30. Skorzystaj z wkrętaka udarowego.



- 24** Zdejmij tarczę hamulcową.

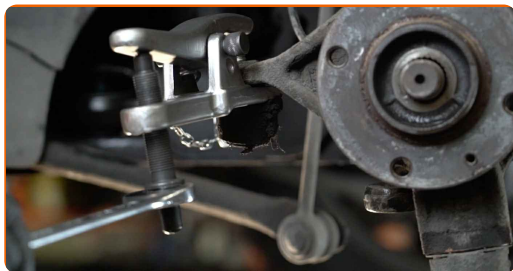


- 25** Odkręć śrubę mocującą końcówkę do zwrotnicy. Skorzystaj z nasadki o numerze #16. Skorzystaj z klucza grzechotkowego.



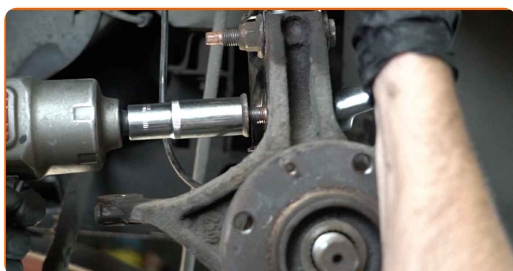
26

Odłącz końcówkę drążka kierowniczego od zwrotnicy. Skorzystaj ze ściągacza do przegubów kulowych.



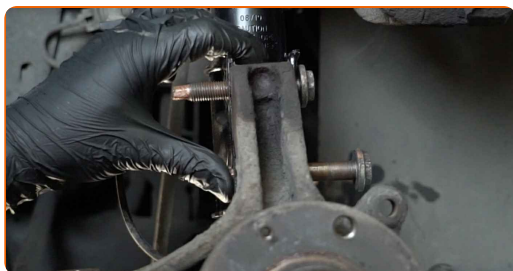
27

Odkręć dolne mocowanie łączące amortyzator ze zwrotnicą. Skorzystaj z klucza oczkowego o numerze 18. Skorzystaj z nasadki o numerze #18. Skorzystaj z klucza grzechotkowego.



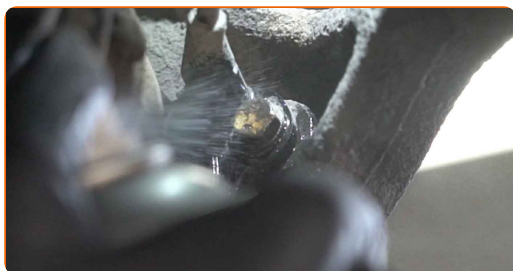
28

Odkręć śrubę mocującą.



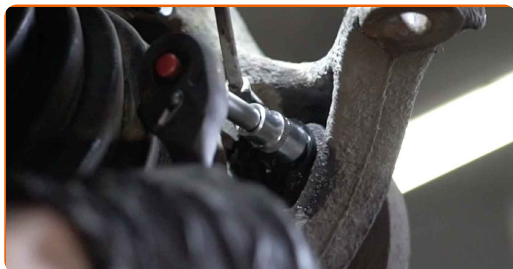
29

Nasmaruj element mocujący czujnik ABS. Użyj drucianej szczotki. Skorzystaj ze spreju WD-40.



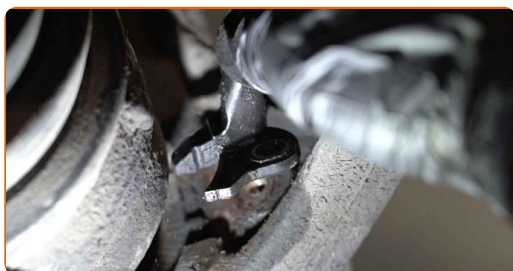
30

Odkręć śrubę czujnika ABS. Skorzystaj z nasadki o numerze #10. Skorzystaj z klucza grzechotkowego.



31

Wymij czujnik ABS ze zwrotnicy.



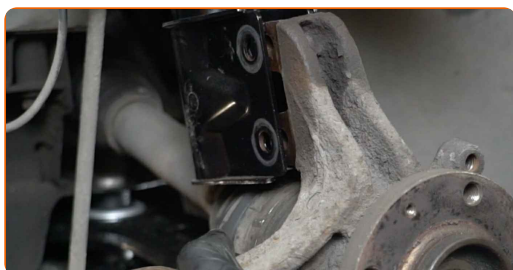
32

Odkręć śrubę mocującą.



33

Odłącz zwrotnicę z kolumny amortyzatora.



34

Wymij zwrotnicę wraz z piastą.



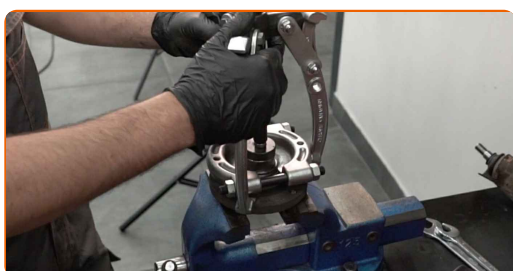
35

Wyjmij piastę koła ze zwrotnicy. Skorzystaj z wybijaka. Użyj młotka.



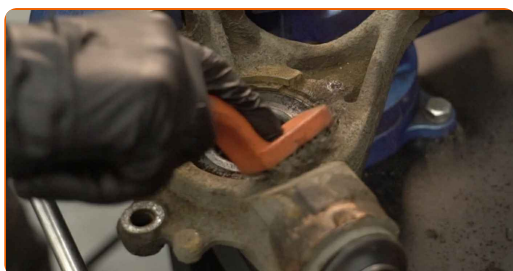
36

Wypchnij wewnętrzny pierścień łożyska z piasty koła. Użyj separatora do łożysk. Skorzystaj z trzyramiennego ściągacza do zębatek.



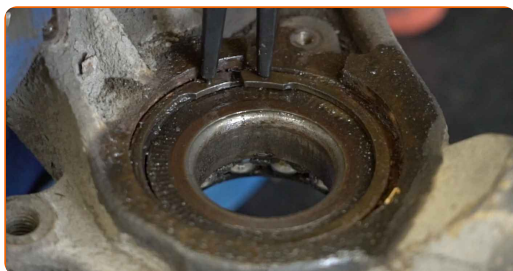
37

Wyczyść pierścień zabezpieczający łożysko piasty koła. Użyj drucianej szczotki. Skorzystaj ze spreju WD-40.



38

Zdejmij pierścień ustalający łożysko piasty koła. Użyj szczypiec montażowych.



39

Wyciśnij łożysko piasty koła. Użyj zestawu do montażu i demontażu łożysk i tulei.



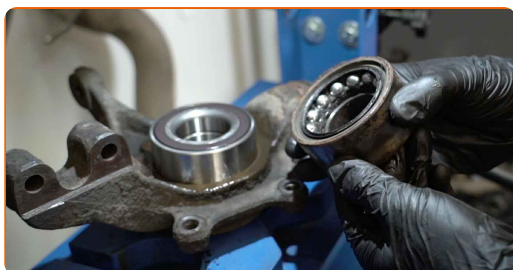
40

Oczyść gniazdo mocujące łożyska piasty. Użyj drucianej szczotki. Skorzystaj ze spreju WD-40.



41

Wciśnij nowe łożysko do piasty koła.



Wymiana: łożyska koła – Peugeot 307 SW. Wskazówka od ekspertów z AUTODOC:

- Sprawdź, czy łożysko piasty koła jest prawidłowo ustawione. Staraj się uniknąć jego przesunięcia.
- Zaprzestań dociskania powierzchni łożyska natychmiast po zamontowaniu łożyska w gnieździe montażowym.

42 Załóż pierścień ustalający łożysko piasty koła. Użyj szczypiec montażowych.



43 Wyczyść piastę. Skorzystaj ze spreju WD-40.



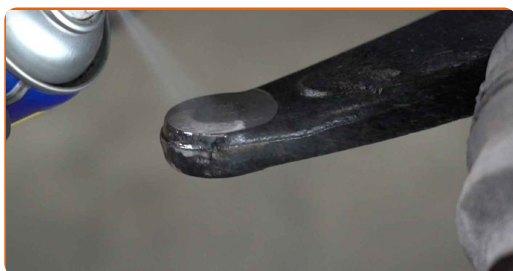
44 Zainstaluj piastę koła na zwrotnicy. Użyj zestawu do montażu i demontażu łożysk i tulei.



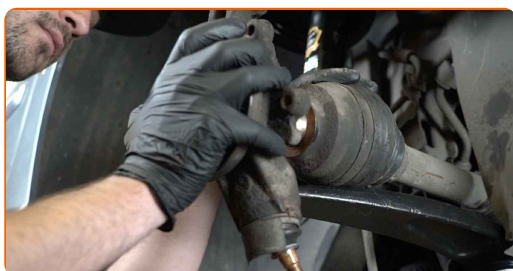
45 Wyczyść wielowypusty przegubu homokinetycznego wału napędowego. Użyj drucianej szczotki. Skorzystaj ze spreju WD-40.



- 46** Wyczyść gniazda mocujące końcówki drążka kierowniczego. Oczyszcz gniazda mocowania i gwint ramienia zawieszenia. Użyj drucianej szczotki. Skorzystaj ze spreju WD-40.



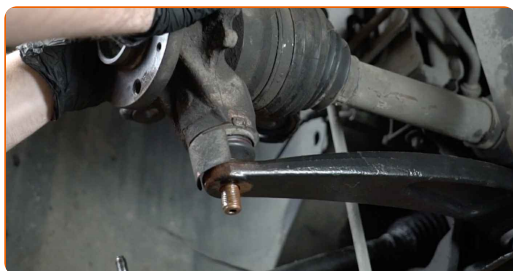
- 47** Zamontuj zwrotnicę wraz z piastą.



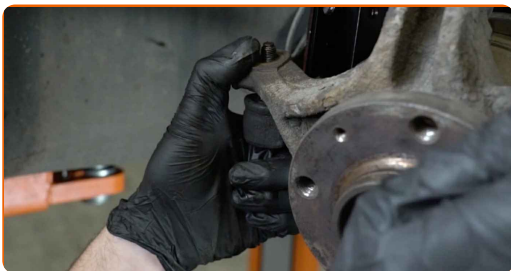
- 48** Zamontuj wał napędowy.



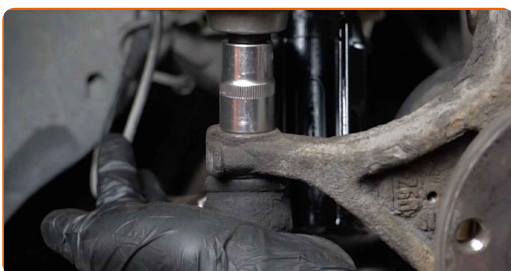
- 49** Podłącz przegub kulowy do wahacza.



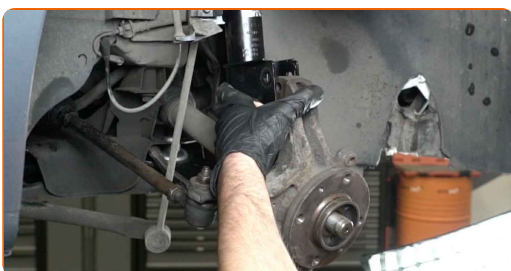
50 Podłącz końcówkę drążka kierowniczego do zwrotnicy.



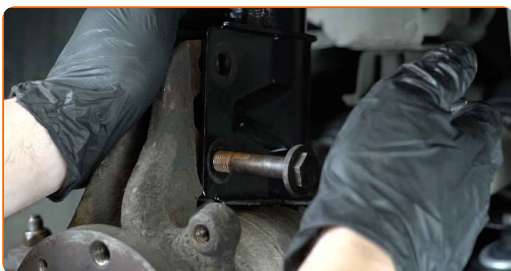
51 Wkręć nakrętkę mocującą, która łączy końcówkę drążka kierowniczego ze zwrotnicą koła. Skorzystaj z nasadki o numerze #17. Skorzystaj z klucza grzechotkowego.



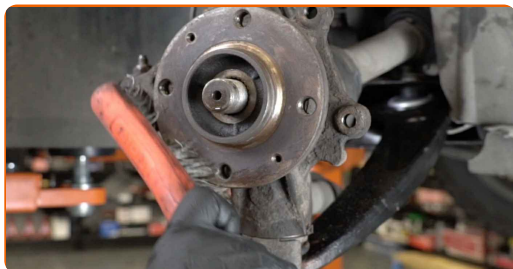
52 Zamontuj wspornik amortyzator w zwrotnicy. Użyj łomu.



53 Zamontuj śruby mocujące.



54 Wyczyść piastę. Użyj drucianej szczotki. Zabezpiecz powierzchnię kontaktową. Zastosuj smar miedziany.



55 Zainstaluj tarczę hamulcową.



56 Zaciągnij mocowanie tarczy hamulcowej. Skorzystaj z klucza typu Torx T30. Skorzystaj z klucza dynamometrycznego. Dokręć do go momentu 9 Nm.

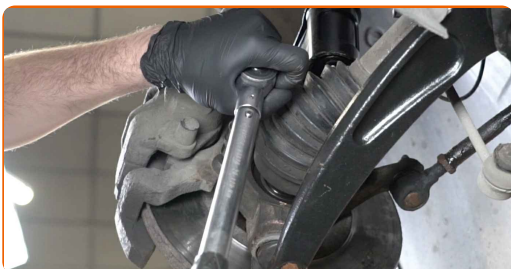


57 Zamontuj zacisk hamulcowy wraz ze wspornikiem.



58

Zaciągnij mocowanie zacisku hamulcowego. Skorzystaj z klucza typu Torx T50. Skorzystaj z klucza dynamometrycznego. Dokręć do go momentu 105 Nm.



59

Dokręć dolne mocowania łączące amortyzator ze zwrotnicą. Skorzystaj z klucza oczkowego o numerze 18. Skorzystaj z nasadki o numerze #18. Skorzystaj z klucza dynamometrycznego. Dokręć do go momentu 90 Nm.



60

Dokręć nakrętkę mocującą końcówkę drążka kierowniczego ze zwrotnicą. Skorzystaj z nasadki o numerze #17. Skorzystaj z klucza dynamometrycznego. Dokręć do go momentu 35 Nm.

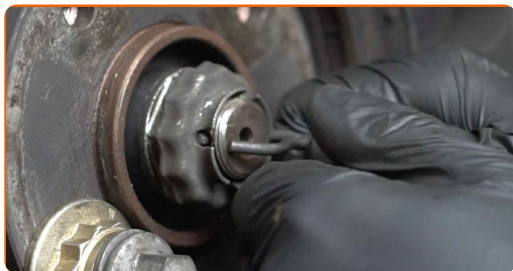


61

Dokręć nakrętkę wału napędowego. Skorzystaj z nasadki o numerze #36. Skorzystaj z klucza dynamometrycznego. Dokręć do go momentu 280 Nm.



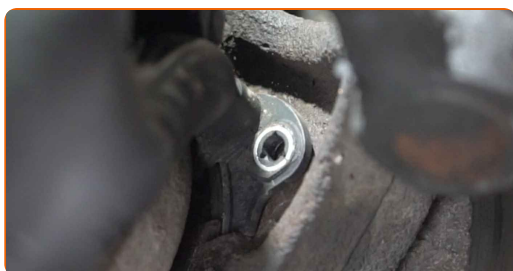
62 Włóż zawleczkę nakrętki półosi. Użyj łomu. Użyj młotka.



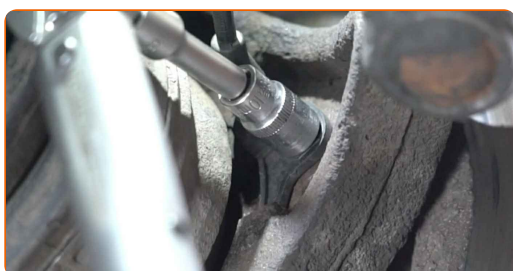
63 Wkręć mocowania przegubu kulowego. Skorzystaj z nasadki o numerze #21. Skorzystaj z klucza grzechotkowego.



64 Połącz czujnik ABS ze zwrotnicą.



65 Dokręć element mocujący czujnik ABS do zwrotnicy. Skorzystaj z nasadki o numerze #10. Skorzystaj z klucza dynamometrycznego. Dokręć do go momentu 11 Nm.

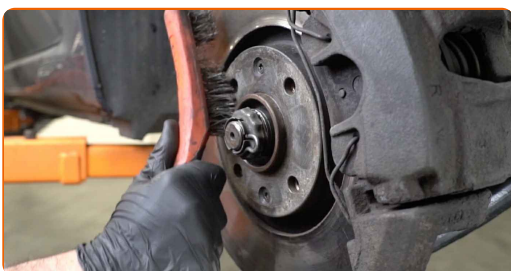


66 Dokręć mocowanie przegubu kulowego. Skorzystaj z nasadki o numerze #21. Skorzystaj z klucza dynamometrycznego. Dokręć do go momentu 50 Nm.

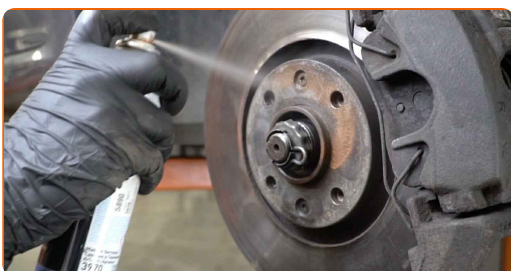
- 67** Zabezpiecz wszystkie łączenia wahacza. Zabezpiecz mocowania kolumny amortyzatora. Zastosuj smar miedziany.



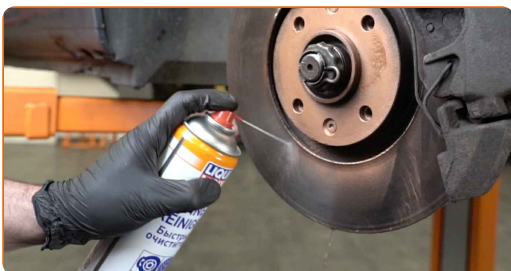
- 68** Oczyść gniazdo mocujące felgi koła. Użyj drucianej szczotki.



- 69** Nasmaruj powierzchnię, gdzie tarcza hamulcowa styka się z felgą. Zastosuj smar miedziany.



- 70** Wyczyść powierzchnię tarczy hamulcowej. Skorzystaj ze środka do czyszczenia hamulców.



AUTODOC poleca:

- Wymiana: łożyska koła – Peugeot 307 SW. Po rozpyleniu preparatu odczekaj kilka minut.

71

Zainstaluj koło.



Wymiana: łożyska koła – Peugeot 307 SW. Wskazówka od AUTODOC:

- W celu uniknięcia zranienia podczas dokręcania śrub mocujących przytrzymaj koło.

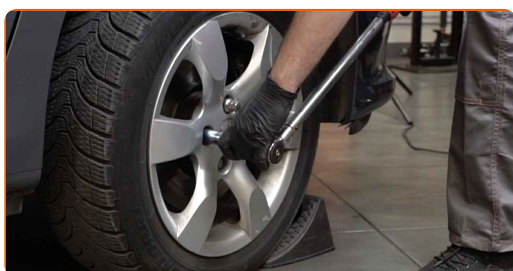
72

Wkręć śruby koła. Skorzystaj z nasadki udarowe do kół #17.



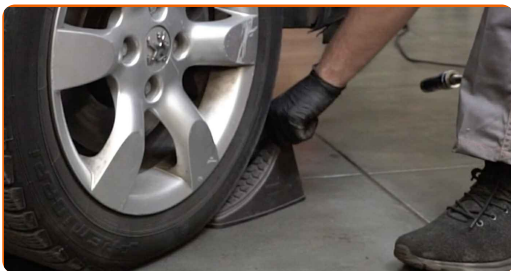
73

Spuść samochód i, działając w porządku krzyżowym, zaciągnij bolce mocujące koła. Skorzystaj z nasadki udarowe do kół #17. Skorzystaj z klucza dynamometrycznego. Dokręć do go momentu 100 Nm.



74

Usuń podnośniki oraz kliny.



DOBRA ROBOTA! 

ZOBACZ WIĘCEJ PORADNIKÓW

AUTODOC – NIEDROGIE CZĘŚCI ZAMIENNE WYSOKIEJ JAKOŚCI ONLINE

APLIKACJA MOBILNA AUTODOC: SKORZYSTAJ Z DOSKONAŁYCH
OKAZJI Z JEDNOCZESNYM WGDODNYM ROBIENIEM ZAKUPÓW



+ AUTODOC

GET IT ON
Google Play

Download on the
App Store

Download

**OGROMNY WYBÓR CZĘŚCI ZAMIENNYCH DO TWOJEGO
SAMOCHODU**

KUP CZĘŚCI ZAMIENNE DO PEUGEOT

ŁOŻYSKO KOŁA: SZEROKI WYBÓR

WYBIERZ CZĘŚCI SAMOCHODOWE DO PEUGEOT 307 SW

ŁOŻYSKO KOŁA DO PEUGEOT: KUP JUŻ TERAZ

**ŁOŻYSKO KOŁA DO PEUGEOT 307 SW: NAJLEPSZE OKAZJE
I OFERTY**

ⓘ WYŁĄCZENIE ODPOWIEDZIALNOŚCI:

Dokument zawiera jedynie zalecenia ogólne, które mogą okazać się pomocne podczas wykonywania prac naprawczych lub przy wymianie części. AUTODOC nie ponosi odpowiedzialności za szkody z tytułu utraconych korzyści, uszczerbku na zdrowiu bądź z tytułu szkody na mieniu, które powstały podczas naprawy lub wymiany części bądź w skutek nieprawidłowego użytkowania lub błędnej interpretacji udostępnionych informacji.

AUTODOC nie ponosi odpowiedzialności za ewentualne błędy i nieścisłości zawarte w tym przewodniku. Niniejsze informacje mają jedynie charakter informacyjny i nie zastępują wskazówek specjalisty.

AUTODOC nie ponosi odpowiedzialności za korzystanie ze sprzętu, narzędzi lub części samochodowych w sposób nieprawidłowy lub zagrażający zdrowiu. AUTODOC zaleca zachowanie ostrożności i przestrzeganie zasad bezpieczeństwa podczas wykonywania prac naprawczych lub wymiany części. Prosimy mieć na uwadze, że części samochodowe niskiej jakości nie będą w stanie zapewnić stosownego bezpieczeństwa w ruchu drogowym.

© Copyright 2022 Wszelkie treści – w tym teksty, zdjęcia i grafiki – chronione są prawami autorskimi. Wszelkie prawa – w szczególności prawa do kopiowania, rozpowszechniania, edytowania i tłumaczenia – stanowią własność AUTODOC GmbH.