



Jak wymienić wahacz
przedni dolny w **VW Polo**
9N - poradnik naprawy

FILMIK INSTRUKTAŻOWY (TUTORIAL)



Ważne!

Procedura wymiany może być stosowana dla:

VW Polo IV Hatchback (9N) 1.9 TDI, VW Polo IV Hatchback (9N) 1.4 TDI, VW Polo IV Hatchback (9N) 1.4 16V, VW Polo IV Hatchback (9N) 1.2 12V, VW Polo IV Hatchback (9N) 1.9 SDI, VW Polo IV Hatchback (9N) 1.2, VW Polo IV Hatchback (9N) 1.4 FSI, VW Polo IV Sedan (9A4, 9A2, 9N2, 9A6) 1.4, VW Polo IV Sedan (9A4, 9A2, 9N2, 9A6) 1.9 SDI, VW Polo IV Sedan (9A4, 9A2, 9N2, 9A6) 1.4 TDI, VW Fox Hatchback (5Z1, 5Z3, 5Z4) 1.2, VW Fox Hatchback (5Z1, 5Z3, 5Z4) 1.4, VW Fox Hatchback (5Z1, 5Z3, 5Z4) 1.4 TDI, VW Polo IV Hatchback (9N) 1.8 GTI, VW Polo IV Hatchback (9N) 1.6 16V, (+ 3)

Kolejne kroki mogą się różnić w zależności od konstrukcji samochodu.

WYMIANA: WAHACZ PRZEDNI DOLNY – VW POLO 9N.
POTRZEBNE NARZĘDZIA:



- Szczotka druciana
- Sprej WD-40
- Środek do czyszczenia hamulców
- Smar na bazie miedzi
- Nasadka o numerze 13
- Nasadka o numerze 18
- Klucz nasadowy do kół o numerze 17
- Klucz grzechotkowy
- Klucz dynamometryczny
- Pokrętka
- Łom
- Podnośnik hydrauliczny do skrzyni biegów
- Klin pod koło

KUP NARZĘDZIA

Wymiana: wahacz przedni dolny – VW Polo 9N. Eksperti z AUTODOC zalecają:

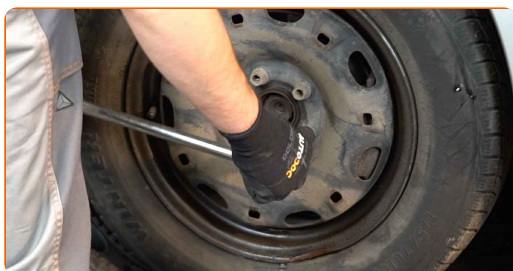
- Procedura wymiany jest identyczna dla lewych i prawych dolnych wahaczy.
- Wszystkie prace powinny być dokonane na zgaszonym silniku.

WYMIANA: WAHACZ PRZEDNI DOLNY – VW POLO 9N. PODEJMIJ NASTĘPUJĄCE KROKI:

1 Zabezpiecz koła klinami.



2 Poluzuj śruby mocujące koło. Skorzystaj z nasadki udarowe do kół #17.



3 Podejmij przednią część samochodu i zafiksuj na podporach.

4 Odkręć śruby koła.

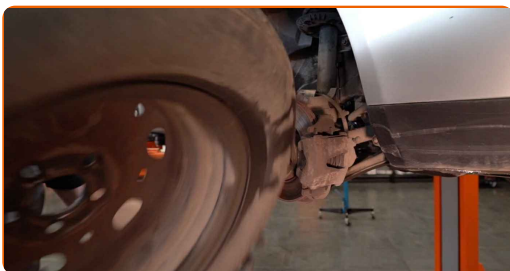


AUTODOC poleca:

- Ostrzeżenie! Aby uniknąć obrażeń, przytrzymaj koło podczas odkręcania śrub mocujących. VW Polo 9N

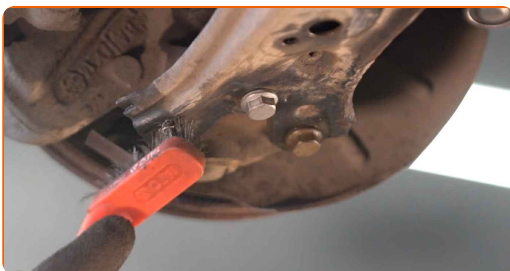
5

Ściągnij koło.



6

Oczyść wszystkie łączenia wahacza. Użyj drucianej szczotki. Skorzystaj ze spreju WD-40.



Wymiana: wahacz przedni dolny – VW Polo 9N. Wskazówka od AUTODOC:

- Po zastosowaniu spreju, zaczekaj kilka minut.
- Załóż okulary ochronne.

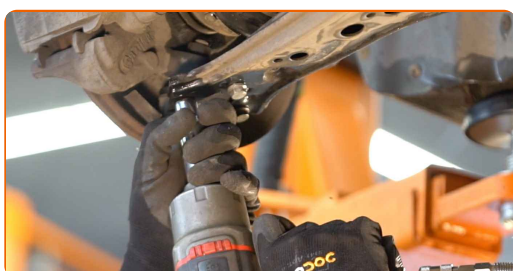
7

Odkręć mocowanie przedniego ramienia. Skorzystaj z nasadki o numerze #18. Skorzystaj z pokrętki.



8

Odkręć mocowanie podłączające przegub kulowy do wahacza. Skorzystaj z nasadki o numerze #13. Skorzystaj z pokrętki.



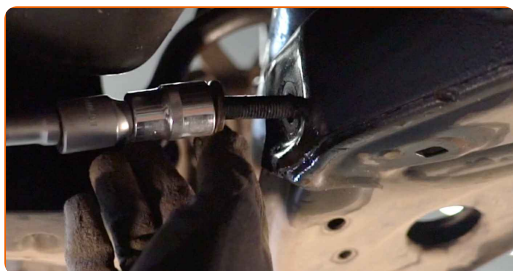
9

Odłącz przegub sferyczny od ramienia.



10

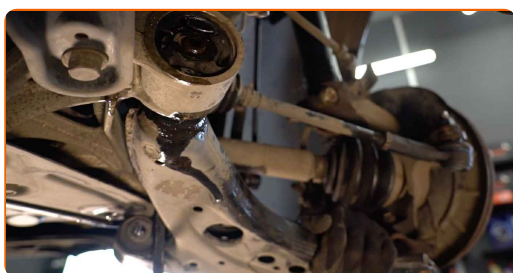
Wyciągnij przednie mocowanie wahacza. Skorzystaj z nasadki o numerze #18.



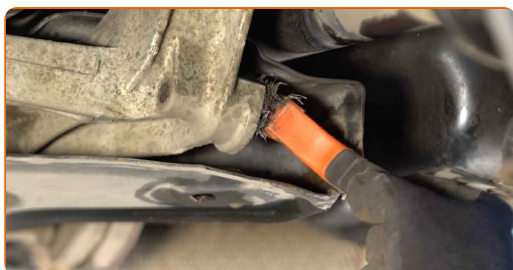
11 Oczyszczyć wszystkie łączenia wahacza. Skorzystaj ze spreju WD-40.



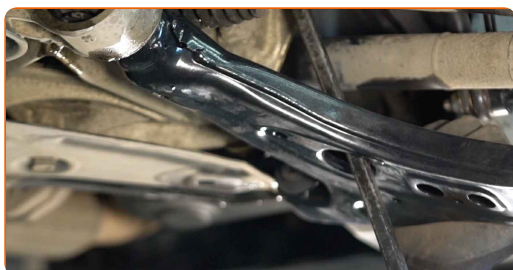
12 Zdejmij dźwignię. Użyj łomu.



13 Oczyszczyć gniazda mocowania i gwint ramienia zawieszenia. Użyj drucianej szczotki. Skorzystaj ze spreju WD-40.



14 Zainstaluj nową dźwignię. Użyj łomu.

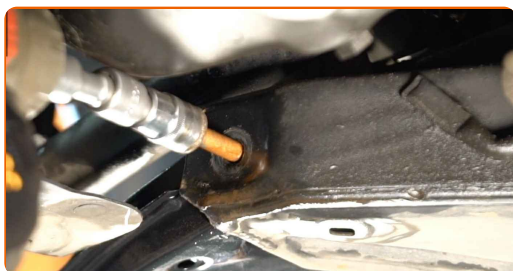


Wymiana: wahacz przedni dolny – VW Polo 9N. Ekspert z AUTODOC zalecają:

- Podczas instalowania stosuj tylko nowe bolce i nakrętki.
- Nie zaskodź osłonę przegubu kulowego.

15

Założ przednie mocowanie ramienia. Skorzystaj z nasadki o numerze #18.



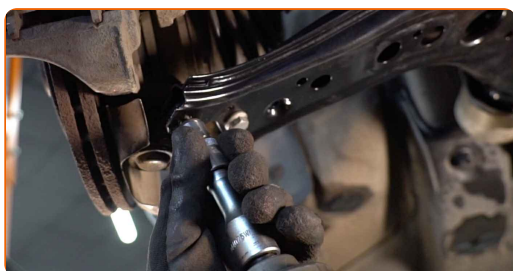
16

Podłącz przegub kulowy do wahacza.

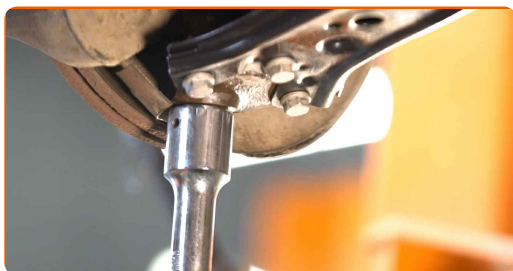


17

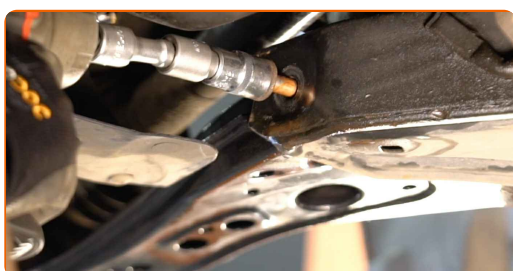
Wkręć mocowania przegubu kulowego. Skorzystaj z nasadki o numerze #13. Skorzystaj z klucza grzechotkowego.



18 Zabezpiecz wahacz. Użyj podnośnika hydraulicznego do skrzyni biegów.



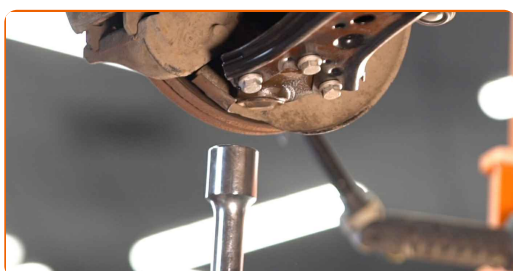
19 Dokręć przednie mocowanie łączące wahacz z ramą montażową. Skorzystaj z nasadki o numerze #18. Skorzystaj z klucza dynamometrycznego. Dokręć do go momentu 70 Nm.+90°



AUTODOC poleca:

- Ważne! Należy pamiętać o zastosowaniu nowych elementów złącznych.

20 Wymij wspornik spod wahacza.

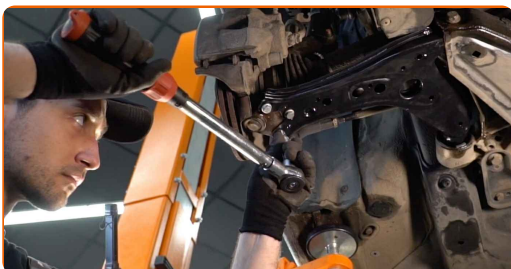


AUTODOC poleca:

- Wymiana: wahacz przedni dolny – VW Polo 9N. Opuść płynnie podnośnik skrzyni biegów, bez gwałtownych ruchów, aby uniknąć uszkodzenia elementów i mechanizmów.

21

Dokręć mocowania przegubu kulowego. Skorzystaj z nasadki o numerze #13. Skorzystaj z klucza dynamometrycznego. Dokręć do go momentu 20 Nm.+90°

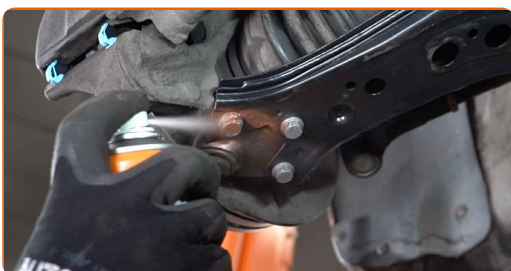


AUTODOC poleca:

- Ważne! Należy pamiętać o zastosowaniu nowych elementów złącznych.

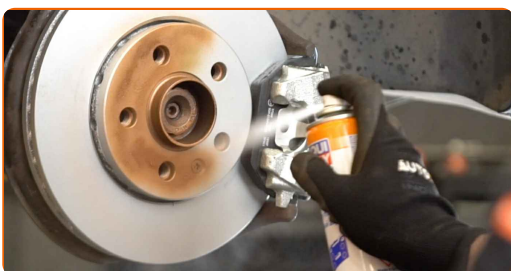
22

Zabezpiecz wszystkie łączenia wahacza. Zastosuj smar miedziany.



23

Nasmaruj powierzchnię, gdzie tarcza hamulcowa styka się z felgą. Zastosuj smar miedziany.



24

Wyczyść powierzchnię tarczy hamulcowej. Skorzystaj ze środka do czyszczenia hamulców.

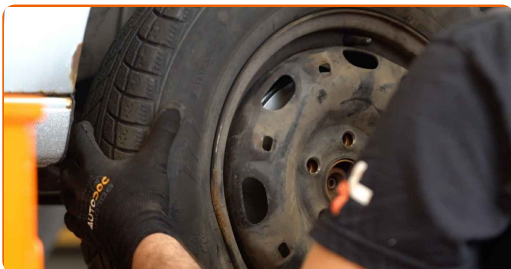


Wymiana: wahacz przedni dolny – VW Polo 9N. Wskazówka:

- Po zastosowaniu spreju, zaczekaj kilka minut.

25

Zainstaluj koło.

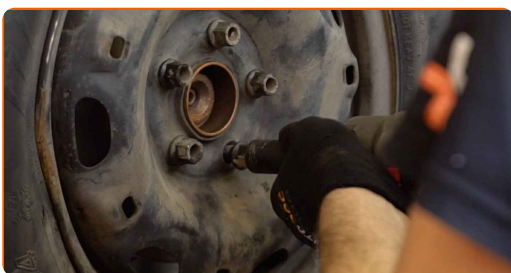


AUTODOC poleca:

- Ostrzeżenie! Aby uniknąć obrażeń, przytrzymaj koło podczas wkręcania śrub mocujących. VW Polo 9N

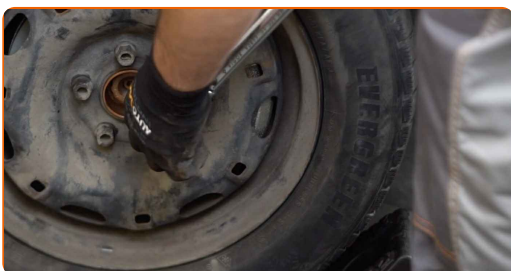
26

Wkręć śruby koła. Skorzystaj z nasadki udarowe do kół #17.



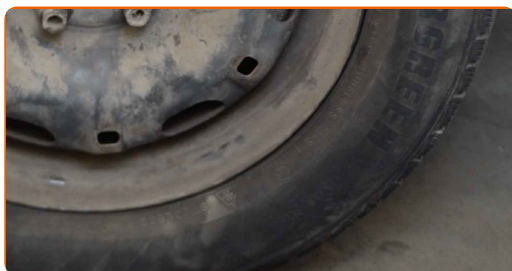
27

Spuść samochód i, działając w porządku krzyżowym, zaciągnij bolce mocujące koła. Skorzystaj z klucza dynamometrycznego. Dokręć do go momentu 120 Nm.



28

Usuń podnośniki oraz kliny.

**DOBRA ROBOTA!** 👍**ZOBACZ WIĘCEJ PORADNIKÓW**

AUTODOC – NIEDROGIE CZĘŚCI ZAMIENNE WYSOKIEJ JAKOŚCI ONLINE

APLIKACJA MOBILNA AUTODOC: SKORZYSTAJ Z DOSKONAŁYCH
OKAZJI Z JEDNOCZESNYM WGDNYM ROBIENIEM ZAKUPÓW



AUTODOC

GET IT ON
Google Play

Download on the
App Store

Download

**OGROMNY WYBÓR CZĘŚCI ZAMIENNYCH DO TWOJEGO
SAMOCHODU**

KUP CZĘŚCI ZAMIENNE DO VW

WAHACZ: SZEROKI WYBÓR

WYBIERZ CZĘŚCI SAMOCHODOWE DO VW POLO 9N

WAHACZ DO VW: KUP JUŻ TERAZ

WAHACZ DO VW POLO 9N: NAJLEPSZE OKAZJE I OFERTY

ⓘ WYŁĄCZENIE ODPOWIEDZIALNOŚCI:

Dokument zawiera jedynie zalecenia ogólne, które mogą okazać się pomocne podczas wykonywania prac naprawczych lub przy wymianie części. AUTODOC nie ponosi odpowiedzialności za szkody z tytułu utraconych korzyści, uszczerbku na zdrowiu bądź z tytułu szkody na mieniu, które powstały podczas naprawy lub wymiany części bądź w skutek nieprawidłowego użytkowania lub błędnej interpretacji udostępnionych informacji.

AUTODOC nie ponosi odpowiedzialności za ewentualne błędy i nieścisłości zawarte w tym przewodniku. Niniejsze informacje mają jedynie charakter informacyjny i nie zastępują wskazówek specjalisty.

AUTODOC nie ponosi odpowiedzialności za korzystanie ze sprzętu, narzędzi lub części samochodowych w sposób nieprawidłowy lub zagrażający zdrowiu. AUTODOC zaleca zachowanie ostrożności i przestrzeganie zasad bezpieczeństwa podczas wykonywania prac naprawczych lub wymiany części. Prosimy mieć na uwadze, że części samochodowe niskiej jakości nie będą w stanie zapewnić stosownego bezpieczeństwa w ruchu drogowym.

© Copyright 2021 Wszelkie treści – w tym teksty, zdjęcia i grafiki – chronione są prawami autorskimi. Wszelkie prawa – w szczególności prawa do kopiowania, rozpowszechniania, edytowania i tłumaczenia – stanowią własność AUTODOC GmbH.