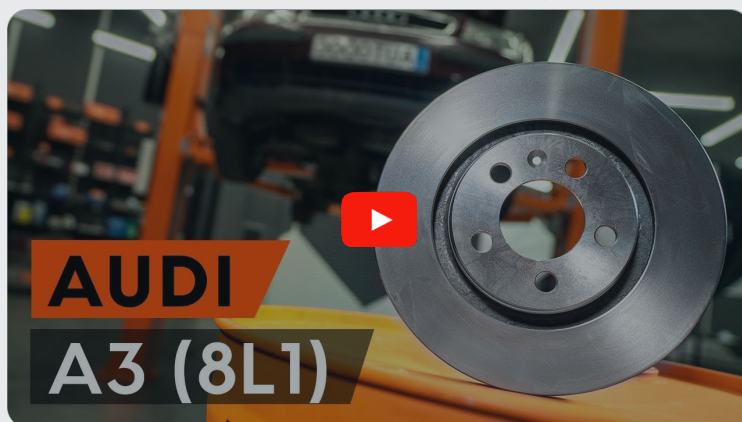




Jak wymienić tarcze
hamulcowe przód w
Audi A3 8L1 - poradnik
naprawy

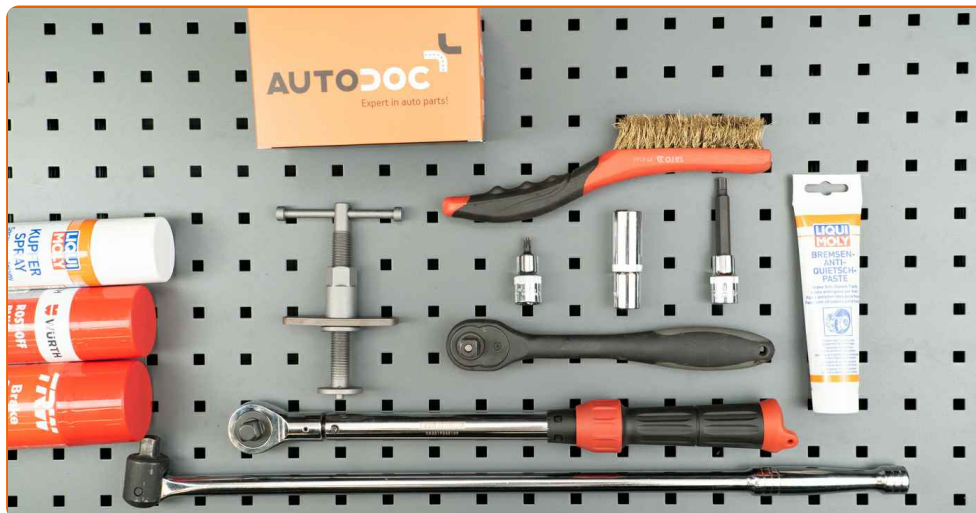
FILMIK INSTRUKTAŻOWY (TUTORIAL)** Ważne!**

Procedura wymiany może być stosowana dla:

AUDI A3 Hatchback (8L1) 1.6, AUDI A3 Hatchback (8L1) 1.8 T, AUDI A3 Hatchback (8L1) 1.9 TDI, AUDI A3 Hatchback (8L1) 1.8 T quattro, AUDI A3 Hatchback (8L1) 1.9 TDI quattro

Kolejne kroki mogą się różnić w zależności od konstrukcji samochodu.

**WYMIANA: TARCZY HAMULCOWEJ – AUDI A3 8L1.
LISTA NARZĘDZI, KTÓRYCH BĘDZIESZ POTRZEBOWAĆ:**



- Szczotka druciana
- Sprej WD-40
- Środek do czyszczenia hamulców
- Smar na bazie miedzi
- Klucz dynamometryczny
- bit imbusowy numerze H7
- Bity typu Torx T30
- Klucz nasadowy do kół o numerze 17
- Łom
- Młotek gumowy
- Klin pod koło

KUP NARZĘDZIA

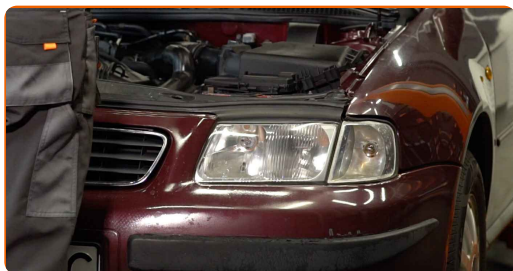
Wymiana: tarczy hamulcowej – Audi A3 8L1. Eksperti z AUTODOC zalecają:

- Wykonuj wymianę tarcz hamulcowych w samochodzie Audi A3 8L1 w kompletnym zestawie dla każdej osi. Niezależnie od stanu części. To zapewni równomierne hamowanie.
- Procedura wymiany jest identyczna dla obydwu tarcz hamulcowych znajdujących się na tej samej osi.
- Przy wymianie tarcz hamulcowych obowiązkowo należy wymienić klocki hamulcowe.
- Wszystkie prace powinny być dokonane na zgaszonym silniku.

WYMIANA: TARCZY HAMULCOWEJ – AUDI A3 8L1. UŻYJ NASTĘPUJĄCEJ PROCEDURY:

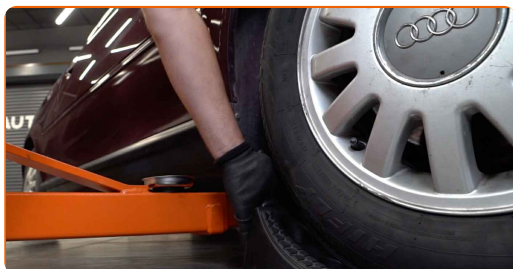
1

Odkryj maskę silnika. Odkręć korek pojemnika na płyn hamulcowy.



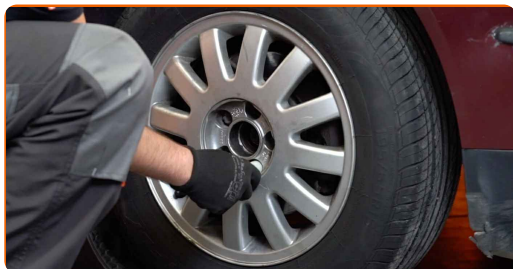
2

Zabezpiecz koła klinami.



3

Poluzuj śruby mocujące koło. Skorzystaj z nasadki udarowe do kół #17.



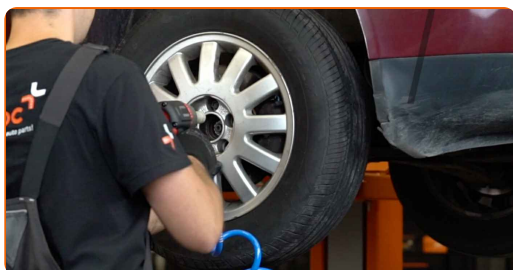
4

Podźmij przednią część samochodu i zafiksuj na podporach.



5

Odkręć śruby koła.



Wymiana: tarczy hamulcowej – Audi A3 8L1. Wskazówka:

- Ażeby uniknąć zranienia się, podtrzymaj koło podczas odkręcania śrub.

6

Ściągnij koło.

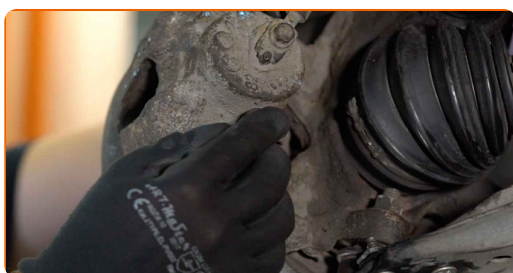


- 7 Odłącz złącze elektryczne czujnika ABS. Rozłącz wtyczkę od czujnika zużycia klocków hamulcowych. Usuń złącze czujnika ABS. Usuń złącze czujnika zużycia klocka hamulcowego.

Uwaga!

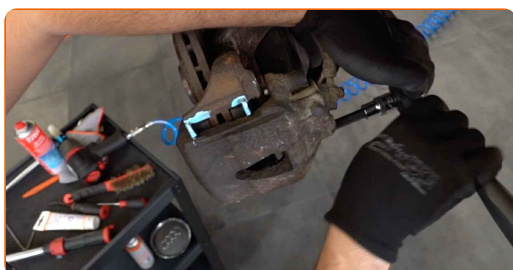
- Niektóre samochody nie są wyposażone w czujnik zużycia klocka hamulcowego.

- 8 Zdejmij zaślepki przeciwpyłowe trzpieni prowadzących zacisku hamulcowego.

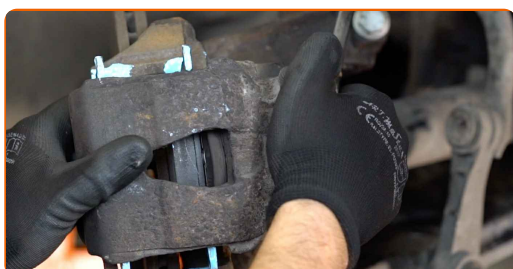


- 9 Rozłącz klocki hamulcowe. Użyj łomu.

- 10 Odkręć mocowanie zacisku hamulcowego. Skorzystaj z klucza sześciokątnego typu HEX o numerze H7.



- 11 Zdejmij zacisk hamulcowy.



Wymiana: tarczy hamulcowej – Audi A3 8L1. AUTODOC zaleca:

- Przymocuj zacisk za pomocą drutu do zawieszenia albo podwozia, żeby uniknąć dehermetyzacji układu hamulcowego.
- Upewnij się, że zacisk hamulcowy nie wisi na przewodzie hamulcowym.
- Nie wciskaj pedału hamulca po usunięciu zacisku hamulcowego. W rezultacie tłok może wypaść z cylindra, co może spowodować wyciek płynu hamulcowego oraz dekompresję całego układu.

12

Odkręć śruby mocujące tarczę hamulcową i zdejmij ją. Skorzystaj z klucza typu Torx T30.

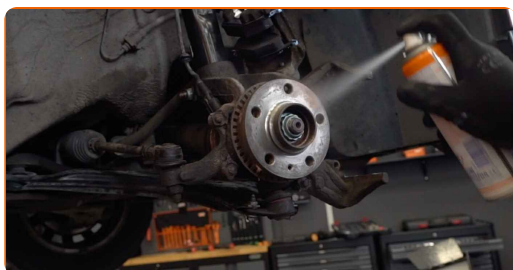


Wymiana: tarczy hamulcowej – Audi A3 8L1. Eksperti z AUTODOC zalecają:

- Konieczne jest użycie gumowego młotka.

13

Wyczyść piastę. Użyj drucianej szczotki. Skorzystaj ze środka do czyszczenia hamulców.



AUTODOC poleca:

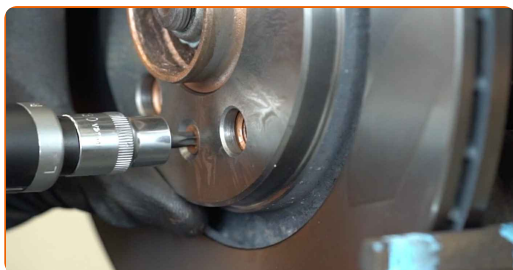
- Wymiana: tarczy hamulcowej – Audi A3 8L1. Po rozpyleniu preparatu odczekaj kilka minut.

14 Zabezpiecz powierzchnię kontaktową. Zastosuj smar miedziany.

15 Zainstaluj na czop nową tarczę hamulcową i wkręć śruby mocujące.



16 Zaciągnij mocowanie tarczy hamulcowej. Skorzystaj z klucza typu Torx T30. Skorzystaj z klucza dynamometrycznego. Dokręć do go momentu 4 Nm.



17 Usuń smar antykorozyjny z nowej tarczy hamulcowego. Skorzystaj ze środka do czyszczenia hamulców.

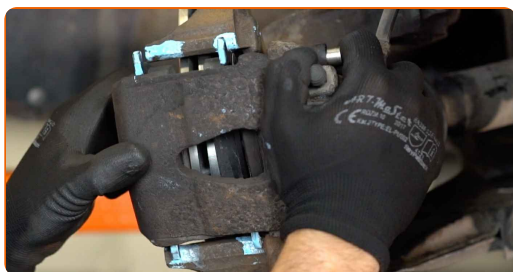


Wymiana: tarczy hamulcowej – Audi A3 8L1. Wskazówka od ekspertów z AUTODOC:

- Po zastosowaniu spreju, zaczekaj kilka minut.
- W razie potrzeby wyczyść gniazdo montażowe zacisku hamulcowego.

18

Zainstaluj zacisk hamulcowy i zamontuj go. Skorzystaj z klucza sześciokątnego typu HEX o numerze H7. Skorzystaj z klucza dynamometrycznego. Dokręć do go momentu 28 Nm.

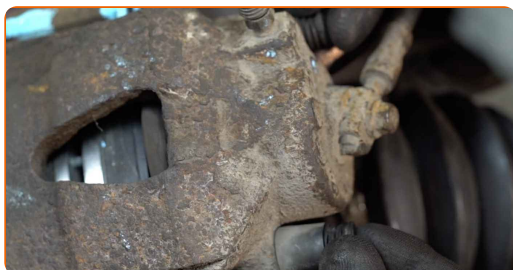


AUTODOC poleca:

- Audi A3 8L1 – Naciśnij kilkakrotnie pedał hamulca przy zgaszonym silniku, aż poczujesz opór.

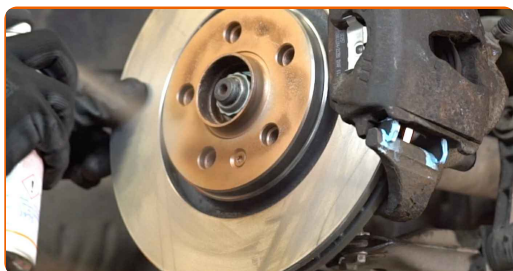
19

Zamontuj zaślepki przeciwpylowe trzpieni prowadzących zacisku hamulcowego.



20

Nasmaruj powierzchnię, gdzie tarcza hamulcowa styka się z felgą. Zastosuj smar miedziany.



21

Zainstaluj koło.

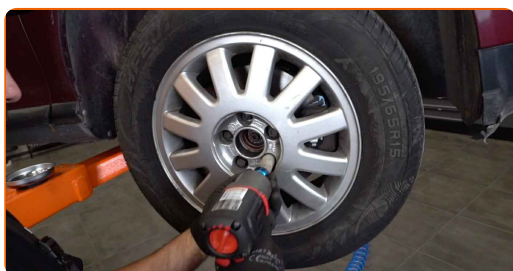


Wymiana: tarczy hamulcowej – Audi A3 8L1. Wskazówka od AUTODOC:

- W celu uniknięcia zranienia podczas dokręcania śrub mocujących przytrzymaj koło.

22

Wkręć śruby koła. Skorzystaj z nasadki udarowe do kół #17.



23

Spuść samochód i, działając w porządku krzyżowym, zaciągnij bolce mocujące koła. Skorzystaj z klucza dynamometrycznego. Dokręć do go momentu 120 Nm.



24

Usuń podnośniki oraz kliny.



25

Dokręć korek pojemnika na płyn hamulcowy. Zamknij maskę.



DOBRA ROBOTA! 

ZOBACZ WIĘCEJ PORADNIKÓW

AUTODOC – NIEDROGIE CZĘŚCI ZAMIENNE WYSOKIEJ JAKOŚCI ONLINE

APLIKACJA MOBILNA AUTODOC: SKORZYSTAJ Z DOSKONAŁYCH
OKAZJI Z JEDNOCZESNYM WGDODNYM ROBIENIEM ZAKUPÓW



+ AUTODOC

GET IT ON
Google Play

Download on the
App Store

Download

**OGROMNY WYBÓR CZĘŚCI ZAMIENNYCH DO TWOJEGO
SAMOCHODU**

KUP CZĘŚCI ZAMIENNE DO AUDI

TARCZE HAMULCOWE: SZEROKI WYBÓR

WYBIERZ CZĘŚCI SAMOCHODOWE DO AUDI A3 8L1

TARCZE HAMULCOWE DO AUDI: KUP JUŻ TERAZ

**TARCZE HAMULCOWE DO AUDI A3 8L1: NAJLEPSZE
OKAZJE I OFERTY**

ⓘ WYŁĄCZENIE ODPOWIEDZIALNOŚCI:

Dokument zawiera jedynie zalecenia ogólne, które mogą okazać się pomocne podczas wykonywania prac naprawczych lub przy wymianie części. AUTODOC nie ponosi odpowiedzialności za szkody z tytułu utraconych korzyści, uszczerbku na zdrowiu bądź z tytułu szkody na mieniu, które powstały podczas naprawy lub wymiany części bądź w skutek nieprawidłowego użytkowania lub błędnej interpretacji udostępnionych informacji.

AUTODOC nie ponosi odpowiedzialności za ewentualne błędy i nieścisłości zawarte w tym przewodniku. Niniejsze informacje mają jedynie charakter informacyjny i nie zastępują wskazówek specjalisty.

AUTODOC nie ponosi odpowiedzialności za korzystanie ze sprzętu, narzędzi lub części samochodowych w sposób nieprawidłowy lub zagrażający zdrowiu. AUTODOC zaleca zachowanie ostrożności i przestrzeganie zasad bezpieczeństwa podczas wykonywania prac naprawczych lub wymiany części. Prosimy mieć na uwadze, że części samochodowe niskiej jakości nie będą w stanie zapewnić stosownego bezpieczeństwa w ruchu drogowym.

© Copyright 2023 Wszelkie treści – w tym teksty, zdjęcia i grafiki – chronione są prawami autorskimi. Wszelkie prawa – w szczególności prawa do kopiowania, rozpowszechniania, edytowania i tłumaczenia – stanowią własność AUTODOC SE.