



Jak wymienić  
amortyzator tył w **Audi**  
**A3 8L1** - poradnik  
naprawy

## FILMIK INSTRUKTAŻOWY (TUTORIAL)



### Ważne!

Procedura wymiany może być stosowana dla:

AUDI A3 Hatchback (8L1) 1.6, AUDI A3 Hatchback (8L1) 1.8 T, AUDI A3 Hatchback (8L1) 1.9 TDI, AUDI A1 Hatchback (8X1, 8XK) 1.4 TFSI, AUDI A1 Hatchback (8X1, 8XK) 1.6 TDI, AUDI A1 Hatchback (8X1, 8XK) 2.0 TDI, AUDI TT Coupe (8N3) 1.8 T, AUDI A3 Hatchback (8L1) 1.8 T quattro, AUDI A3 Hatchback (8L1) S3 quattro, AUDI TT Roadster (8N9) 1.8 T, AUDI A1 Hatchback (8X1, 8XK) 1.2 TFSI

Kolejne kroki mogą się różnić w zależności od konstrukcji samochodu.

**WYMIANA: AMORTYZATORÓW – AUDI A3 8L1.  
POTRZEBNE NARZĘDZIA:**



- Szczotka druciana
- Sprej WD-40
- Smar na bazie miedzi
- Nasadka o numerze 16
- Klucz płasko-oczkowy o numerze 16
- Klucz dynamometryczny
- Klucz nastawny
- Klucz nasadowy do kół o numerze 17
- Podnośnik hydrauliczny do skrzyni biegów
- Klin pod koło

**KUP NARZĘDZIA**

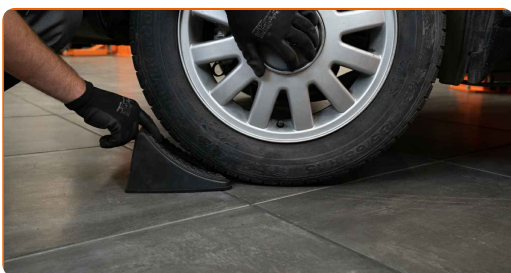
Wymiana: amortyzatorów – Audi A3 8L1. Wskazówka od ekspertów z AUTODOC:

- Obydwa amortyzatory tylnego zawieszenia powinno wymieniać się jednocześnie.
- Procedura wymiany jest taka sama dla lewych i prawych amortyzatorów tylnego zawieszenia.
- Wszystkie prace powinny być dokonane na zgaszonym silniku.

**WYMIANĘ NALEŻY PRZEPROWADZAĆ W TEJ KOLEJNOŚCI:**

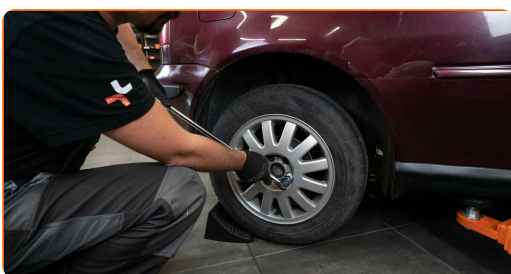
1

Zabezpiecz koła klinami.



2

Poluzuj śruby mocujące koło. Skorzystaj z nasadki udarowe do kół #17.



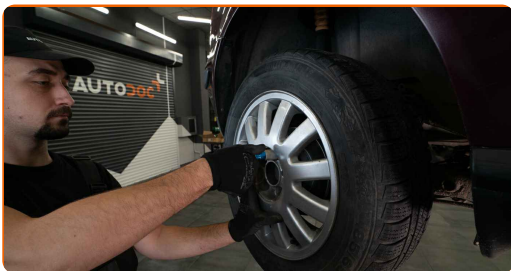
3

Podźmij tylną część samochodu i zafiksuj na podporach.



4

Odkręć śruby koła.

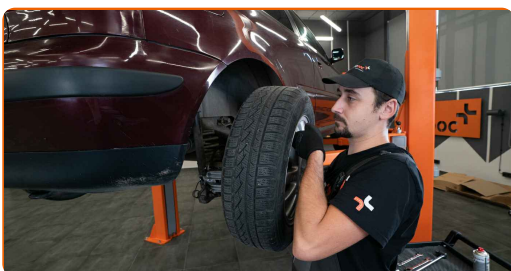


**AUTODOC poleca:**

- Ostrzeżenie! Aby uniknąć obrażeń, przytrzymaj koło podczas odkręcania śrub mocujących. Audi A3 8L1

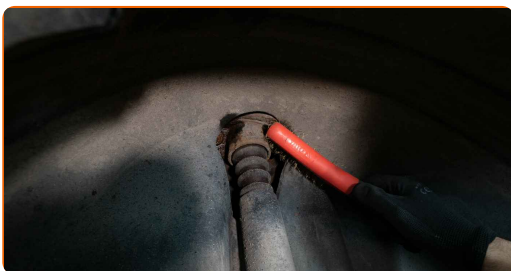
5

Ściągnij koło.



6

Wyczyść mocowania amortyzatora. Użyj drucianej szczotki. Skorzystaj ze spreju WD-40.



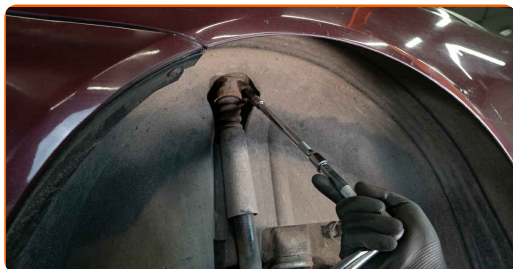
7

Zabezpiecz wahacz. Użyj podnośnika hydraulicznego do skrzyni biegów.



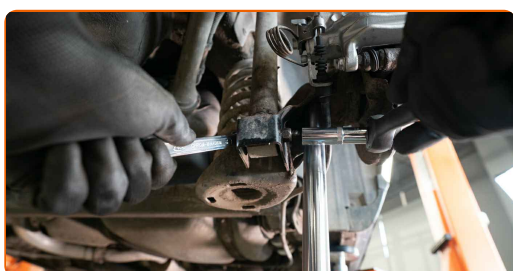
8

Odkręć górne mocowanie amortyzatora. Skorzystaj z nasadki o numerze #16.



9

Odkręć dolny zaczep amortyzatora. Skorzystaj z klucza oczkowego o numerze 16. Skorzystaj z nasadki o numerze #16.



### Wymiana: amortyzatorów – Audi A3 8L1. Wskazówka:

- Ażeby uniknąć kontuzji, podtrzymaj amortyzator przy odkręcaniu śrub mocujących.

10

Wymyj wspornik spod tylnego wahacza.



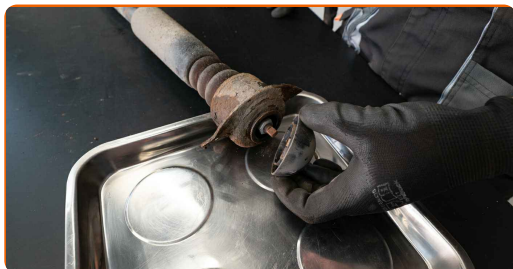
11

Zdemontuj amortyzator.

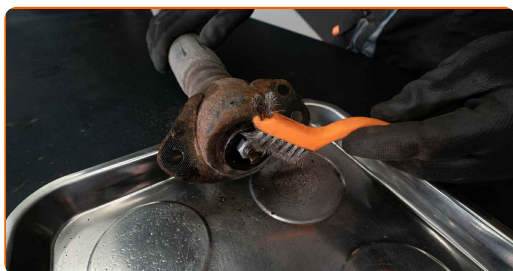




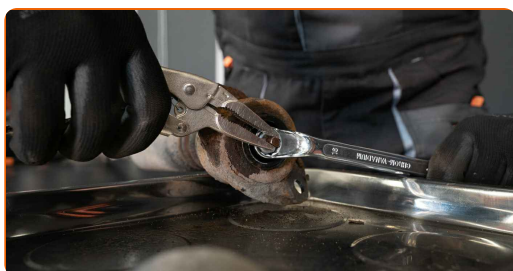
**12** Zdejmij płytkę oporową mocowania amortyzatora.



**13** Wyczyść mocowanie tłoka amortyzatora. Użyj drucianej szczotki. Skorzystaj ze spreju WD-40.



**14** Wyjmij mocowanie tłoczyska amortyzatora. Skorzystaj z klucza oczkowego o numerze 16. Użyj regulowanego klucza.



**15** Zdejmij uchwyt amortyzatora, osłonę oraz odbojnik.



Wymiana: amortyzatorów – Audi A3 8L1. Eksperti z AUTODOC zalecają:

- Dokładnie sprawdź mocowanie amortyzatora, ochrony przeciwpływowej oraz ogranicznika. W razie potrzeby je wymień.
- Przed zamontowaniem nowego amortyzatora, powinieneś ręcznie do napompować 3-5 razy.

16

Zamontuj osłonę oraz odbojnik na amortyzatorze.



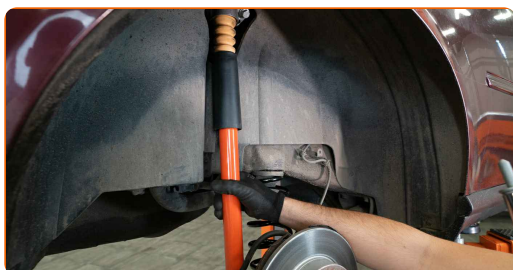
17

Zamontuj górny uchwyt na nowym amortyzatorze i zabezpiecz go. Skorzystaj z klucza oczkowego o numerze 16. Użyj regulowanego klucza. Skorzystaj z klucza dynamometrycznego. Dokręć do go momentu 25 Nm.



18

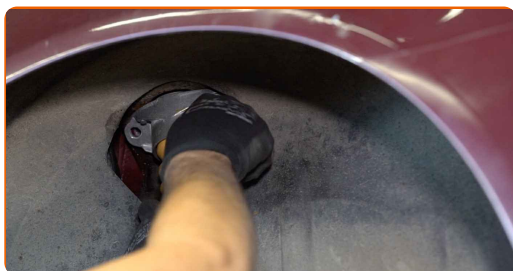
Umieść amortyzator w nadkolu i przymocuj go.





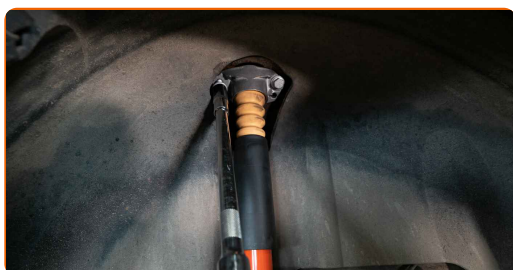
19

Zamontuj mocowania amortyzatora stosując wewnętrzny otwór jako prowadnicę.



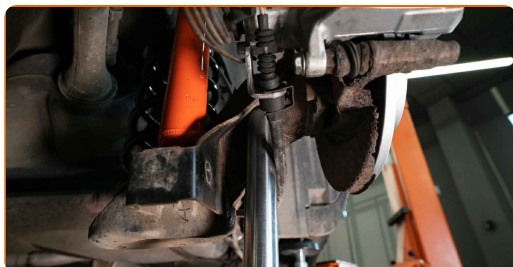
20

Dokręć górne mocowanie amortyzatora. Ważne! Należy pamiętać o zastosowaniu nowych elementów złącznych. Skorzystaj z nasadki o numerze #16. Skorzystaj z klucza dynamometrycznego. Dokręć do go momentu 30 Nm.+90°



21

Zabezpiecz wahacz. Użyj podnośnika hydraulicznego do skrzyni biegów.

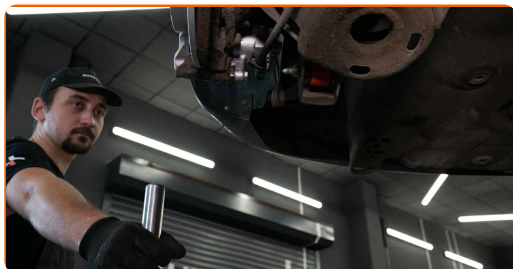


22

Dokręć dolne mocowanie amortyzatora. Ważne! Należy pamiętać o zastosowaniu nowych elementów złącznych. Skorzystaj z klucza oczkowego o numerze 16. Skorzystaj z nasadki o numerze #16. Skorzystaj z klucza dynamometrycznego. Dokręć do go momentu 40 Nm.+90°



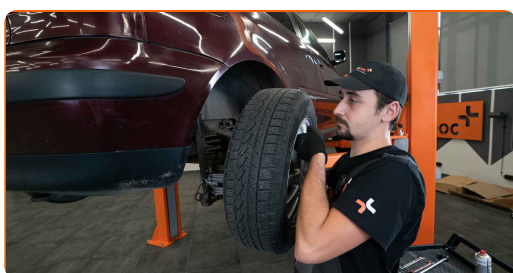
**23** Wyjmij wspornik spod tylnego wahacza.



**24** Oczyszcz gniazdo mocujące felgi koła. Użyj drucianej szczotki. Zabezpiecz powierzchnię kontaktową. Zastosuj smar miedziany.



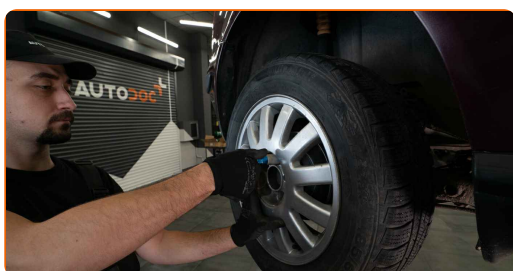
**25** Zainstaluj koło.



**Wymiana: amortyzatorów – Audi A3 8L1. AUTODOC zaleca:**

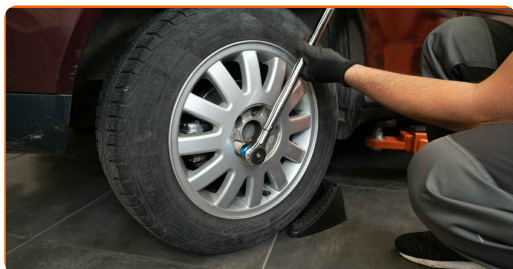
- W celu uniknięcia zranienia podczas dokręcania śrub mocujących przytrzymaj koło.

**26** Wkręć śruby koła. Skorzystaj z nasadki udarowe do kół #17.



27

Spuść samochód i, działając w porządku krzyżowym, zaciągnij bolce mocujące koła. Skorzystaj z klucza dynamometrycznego. Dokręć do go momentu 120 Nm.



28

Usuń podnośniki oraz kliny.



**DOBRA ROBOTA!** 

**ZOBACZ WIĘCEJ PORADNIKÓW**

## AUTODOC – NIEDROGIE CZĘŚCI ZAMIENNE WYSOKIEJ JAKOŚCI ONLINE

APLIKACJA MOBILNA AUTODOC: SKORZYSTAJ Z DOSKONAŁYCH  
OKAZJI Z JEDNOCZESNYM WGDODNYM ROBIENIEM ZAKUPÓW



**+ AUTODOC**

GET IT ON  
**Google Play**

Download on the  
**App Store**

**Download**

**OGROMNY WYBÓR CZĘŚCI ZAMIENNYCH DO TWOJEGO  
SAMOCHODU**

**KUP CZĘŚCI ZAMIENNE DO AUDI**

**AMORTYZATOR: SZEROKI WYBÓR**

**WYBIERZ CZĘŚCI SAMOCHODOWE DO AUDI A3 8L1**

**AMORTYZATOR DO AUDI: KUP JUŻ TERAZ**

**AMORTYZATOR DO AUDI A3 8L1: NAJLEPSZE OKAZJE I  
OFERTY**

## **ⓘ WYŁĄCZENIE ODPOWIEDZIALNOŚCI:**

Dokument zawiera jedynie zalecenia ogólne, które mogą okazać się pomocne podczas wykonywania prac naprawczych lub przy wymianie części. AUTODOC nie ponosi odpowiedzialności za szkody z tytułu utraconych korzyści, uszczerbku na zdrowiu bądź z tytułu szkody na mieniu, które powstały podczas naprawy lub wymiany części bądź w skutek nieprawidłowego użytkowania lub błędnej interpretacji udostępnionych informacji.

AUTODOC nie ponosi odpowiedzialności za ewentualne błędy i nieścisłości zawarte w tym przewodniku. Niniejsze informacje mają jedynie charakter informacyjny i nie zastępują wskazówek specjalisty.

AUTODOC nie ponosi odpowiedzialności za korzystanie ze sprzętu, narzędzi lub części samochodowych w sposób nieprawidłowy lub zagrażający zdrowiu. AUTODOC zaleca zachowanie ostrożności i przestrzeganie zasad bezpieczeństwa podczas wykonywania prac naprawczych lub wymiany części. Prosimy mieć na uwadze, że części samochodowe niskiej jakości nie będą w stanie zapewnić stosownego bezpieczeństwa w ruchu drogowym.

© Copyright 2023 Wszelkie treści – w tym teksty, zdjęcia i grafiki – chronione są prawami autorskimi. Wszelkie prawa – w szczególności prawa do kopiowania, rozpowszechniania, edytowania i tłumaczenia – stanowią własność AUTODOC SE.