



Jak wymienić świece
zapłonowe w **Audi A4 B5**
sedan - poradnik
naprawy

FILMIK INSTRUKTAŻOWY (TUTORIAL)



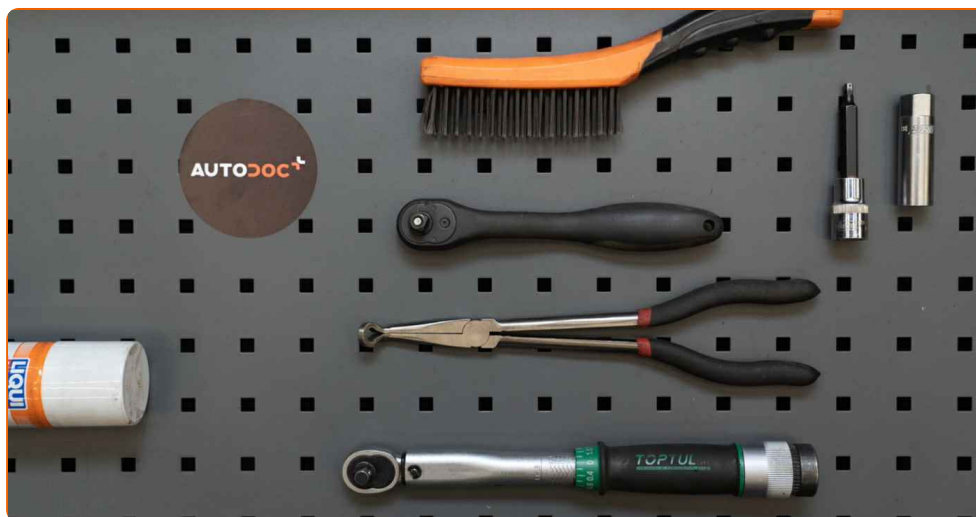
Ważne!

Procedura wymiany może być stosowana dla:

AUDI A4 Sedan (8D2, B5) 1.8, AUDI A4 Sedan (8D2, B5) 1.8 quattro, AUDI A4 Avant (8D5, B5) 1.6, AUDI A4 Avant (8D5, B5) 1.8, AUDI A4 Avant (8D5, B5) 1.8 quattro, AUDI A6 Sedan (4A2, C4) 1.8, AUDI A6 Avant (4A5, C4) 1.8, AUDI A6 Sedan (4A2, C4) 1.8 quattro, AUDI A6 Avant (4A5, C4) 1.8 quattro, AUDI A3 Hatchback (8L1) 1.6, AUDI A3 Hatchback (8L1) 1.8, AUDI A3 Hatchback (8P1) 1.6 E-Power, AUDI A3 Sportback (8PA) 1.6 E-Power, AUDI Cabriolet (8G7, B4) 1.8, AUDI A6 Sedan (4B2, C5) 1.8, (+ 14)

Kolejne kroki mogą się różnić w zależności od konstrukcji samochodu.

WYMIANA: ŚWIEC ZAPŁONOWYCH – AUDI A4 B5
SEDAN. LISTA NARZĘDZI, KTÓRYCH BĘDZIESZ
POTRZEBOWAĆ:



- Smar przeciw zatarciom w wysokiej temperaturze
- Klucz dynamometryczny
- Klucz do świec zapłonowych o numerze 16
- Bit imbusowy numerze h5
- Klucz grzechotkowy
- Szczypce
- Pokrowiec na błotnik

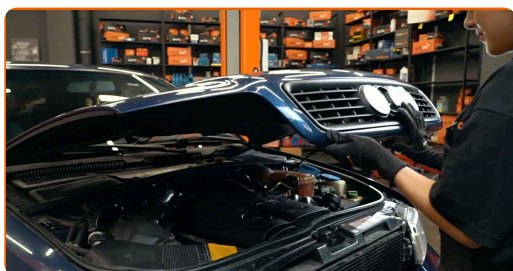
KUP NARZĘDZIA

Wymiana: świec zapłonowych – Audi A4 B5 sedan. Ekspersi z AUTODOC zalecają:

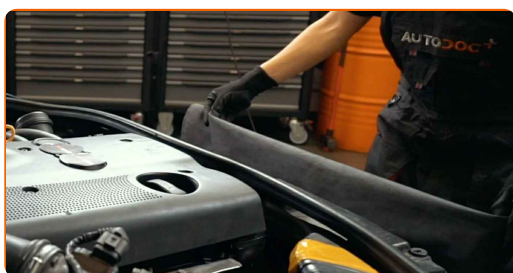
- Procedura wymiany jest taka sama dla wszystkich świec zapłonowych.
- Wszystkie prace powinny być dokonane na zgaszonym silniku.

WYMIANA: ŚWIEC ZAPŁONOWYCH – AUDI A4 B5 SEDAN. PODEJMIJ NASTĘPUJĄCE KROKI:

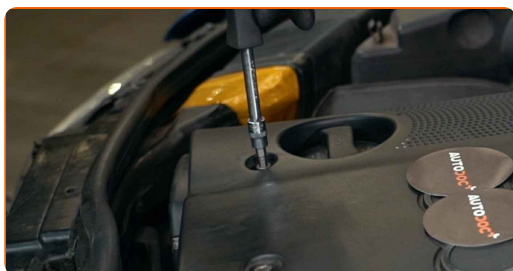
1 Otwórz maskę.



2 Skorzystaj z osłony chroniącej zderzak w celu zapobiegnięcia uszkodzenia powłoki lakierniczej oraz plastikowych elementów samochodu.



3 Odkręć mocowanie pokrywy silnika. Skorzystaj z klucza sześciokątnego typu HEX o numerze H5. Skorzystaj z klucza grzechotkowego.



4 Zdejmij pokrywę silnika.



AUTODOC poleca:

- Wymiana: świec zapłonowych – Audi A4 B5 sedan. Nie używaj nadmiernej siły podczas demontażu części, ponieważ można ją w ten sposób uszkodzić.

5 Wyciągnij złącza przewodów świec zapłonowych z ich gniazd. Użyj obcęgow.

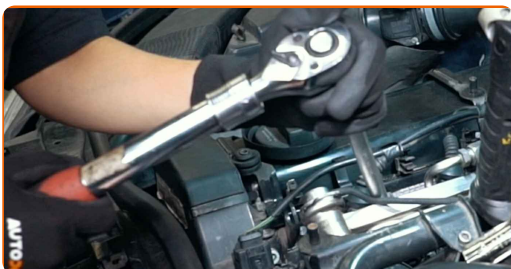


Wymiana: świec zapłonowych – Audi A4 B5 sedan. Wskazówka:

- Bądź ostrożny, aby uniknąć uszkodzenia przewodów świec zapłonowych.
- Pamiętaj kolejność złączy przewodów świec zapłonowych.

6 Usuń brud, pył i cząstki zanieczyszczeń z wnętrza gniazd świec zapłonowych.

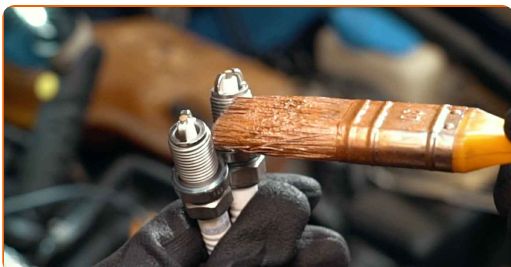
- 7** Wykręć świece zapłonowe. Skorzystaj z klucza do świec zapłonowych o numerze #16. Skorzystaj z klucza grzechotkowego.



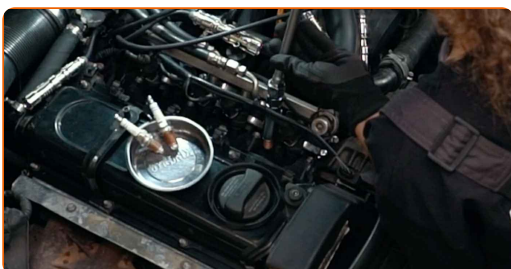
- 8** Wyciągnij świecę zapłonową.



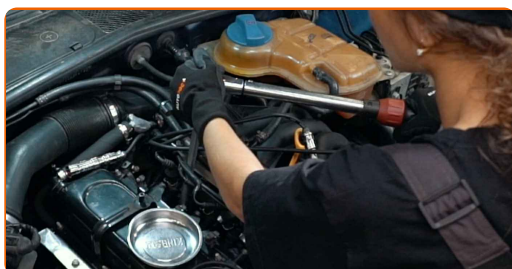
- 9** Zastosuj ciekłą warstwę specjalnego smaru przeciw zatarciom przy wysokich temperaturach na gwinty nowej świece zapłonowej.



- 10** Zamontuj nowe świece zapłonowe w gniazdach.



- 11** Wkręć nowe świece i zaciągnij je. Skorzystaj z klucza do świec zapłonowych o numerze #16. Skorzystaj z klucza dynamometrycznego. Dokręć do go momentu 25 Nm.



Wymiana: świec zapłonowych – Audi A4 B5 sedan. Wskazówka od AUTODOC:

- Nie dokręcaj świec z nadmierną siłą. Przekroczenie momentu ich dokręcania może uszkodzić gwintowe połączenie.
- Należy uważać podczas pracy z kluczem do świec zapłonowych. Ich przekrzywienie może spowodować uszkodzenie połączenia gwintowego.

- 12** Włóż złącza przewodów świec zapłonowych do ich gniazd. Użyj obcęgow. Upewnij się, że usłyszysz kliknięcie wskazujące na to, że została umocowana na miejscu.



Wymiana: świec zapłonowych – Audi A4 B5 sedan. Wskazówka od ekspertów z AUTODOC:

- Podążaj za kolejnością montażu.

13

Włącz silnik na kilka minut. Jest to niezbędne, aby upewnić się, że części odpowiednio pracują.



14

Zgaś silnik.

15

Zamontuj osłonę silnika i ją zabezpiecz.



Wymiana: świec zapłonowych – Audi A4 B5 sedan. Profesjonaliści zalecają:

- Upewnij się, że pokrywa silnika jest prawidłowo założona. Nie powinna być ona przesunięta w odniesieniu do elementów prowadzących.
- Wymiana: świec zapłonowych – Audi A4 B5 sedan. Nie używaj nadmiernej siły podczas montażu. Może to spowodować uszkodzenie części.

16

Dokręć mocowania pokrywy silnika. Skorzystaj z klucza sześciokątnego typu HEX o numerze H5. Skorzystaj z klucza grzechotkowego.



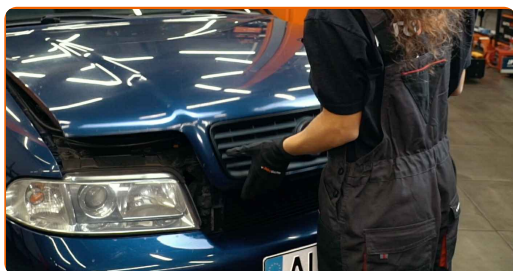
17

Zdejmij osłonę chroniącą zderzak.



18

Zamknij maskę.



DOBRA ROBOTA! 

ZOBACZ WIĘCEJ PORADNIKÓW

AUTODOC – NIEDROGIE CZĘŚCI ZAMIENNE WYSOKIEJ JAKOŚCI ONLINE

APLIKACJA MOBILNA AUTODOC: SKORZYSTAJ Z DOSKONAŁYCH
OKAZJI Z JEDNOCZESNYM WGDODNYM ROBIENIEM ZAKUPÓW



+ AUTODOC

GET IT ON
Google Play

Download on the
App Store

Download

**OGROMNY WYBÓR CZĘŚCI ZAMIENNYCH DO TWOJEGO
SAMOCHODU**

KUP CZĘŚCI ZAMIENNE DO AUDI

ŚWIECE ZAPŁONOWE: SZEROKI WYBÓR

WYBIERZ CZĘŚCI SAMOCHODOWE DO AUDI A4 B5 SEDAN

ŚWIECE ZAPŁONOWE DO AUDI: KUP JUŻ TERAZ

ŚWIECE ZAPŁONOWE DO AUDI A4 B5 SEDAN: NAJLEPSZE OKAZJE I OFERTY

WYŁĄCZENIE ODPOWIEDZIALNOŚCI:

Dokument zawiera jedynie zalecenia ogólne, które mogą okazać się pomocne podczas wykonywania prac naprawczych lub przy wymianie części. AUTODOC nie ponosi odpowiedzialności za szkody z tytułu utraconych korzyści, uszczerbku na zdrowiu bądź z tytułu szkody na mieniu, które powstały podczas naprawy lub wymiany części bądź w skutek nieprawidłowego użytkowania lub błędnej interpretacji udostępnionych informacji.

AUTODOC nie ponosi odpowiedzialności za ewentualne błędy i nieścisłości zawarte w tym przewodniku. Niniejsze informacje mają jedynie charakter informacyjny i nie zastępują wskazówek specjalisty.

AUTODOC nie ponosi odpowiedzialności za korzystanie ze sprzętu, narzędzi lub części samochodowych w sposób nieprawidłowy lub zagrażający zdrowiu. AUTODOC zaleca zachowanie ostrożności i przestrzeganie zasad bezpieczeństwa podczas wykonywania prac naprawczych lub wymiany części. Prosimy mieć na uwadze, że części samochodowe niskiej jakości nie będą w stanie zapewnić stosownego bezpieczeństwa w ruchu drogowym.

© Copyright 2023 Wszelkie treści – w tym teksty, zdjęcia i grafiki – chronione są prawami autorskimi. Wszelkie prawa – w szczególności prawa do kopiowania, rozpowszechniania, edytowania i tłumaczenia – stanowią własność AUTODOC SE.