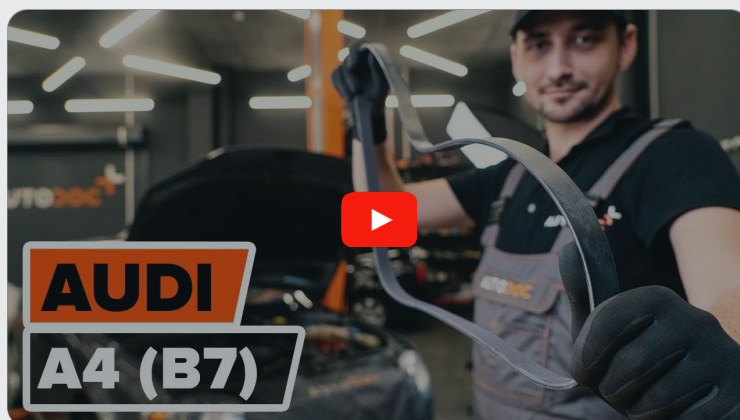




Jak wymienić pasek  
wielorowkowy w **Audi A4**  
**B7** - poradnik naprawy

## FILMIK INSTRUKTAŻOWY (TUTORIAL)



### Ważne!

Procedura wymiany może być stosowana dla:

AUDI A4 B6 Sedan (8E2) 1.8 T, AUDI A4 B6 Sedan (8E2) 2.0, AUDI A4 B6 Sedan (8E2) 1.6, AUDI A4 B6 Avant (8E5) 1.6, AUDI A4 B6 Avant (8E5) 2.0, AUDI A4 B6 Sedan (8E2) 2.0 FSI, AUDI A4 B6 Avant (8E5) 2.0 FSI, AUDI A4 B6 Sedan (8E2) 1.8 T quattro, AUDI A4 B6 Avant (8E5) 1.8 T, AUDI A4 B6 Avant (8E5) 1.8 T quattro, AUDI A4 B6/B7 Cabrio (8H7, 8HE) 1.8 T, AUDI A4 B6/B7 Cabrio (8H7, 8HE) 1.8 T quattro, AUDI A4 B7 Sedan (8EC) 2.0 TFSI quattro, AUDI A4 B7 Sedan (8EC) 1.8 T, AUDI A4 B7 Sedan (8EC) 1.8 T quattro, (+ 14)

Kolejne kroki mogą się różnić w zależności od konstrukcji samochodu.

WYMIANA: PASKA WIELORÓWKOWEGO – AUDI A4 B7.  
NARZĘDZIA, KTÓRYCH BĘDZIESZ POTRZEBOWAĆ:



- Klucz płasko-oczkowy o numerze 17
- Pokrowiec na błotnik

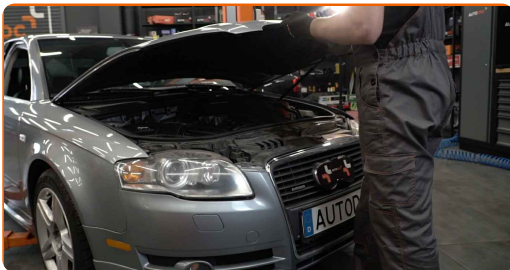
**KUP NARZĘDZIA**

Wymiana: paska wielorowkowego – Audi A4 B7. Wskazówka od ekspertów z AUTODOC:

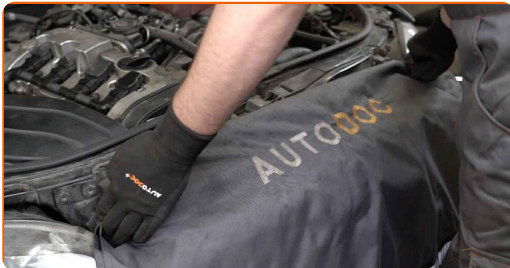
- Wszystkie prace powinny być dokonane na zgaszonym silniku.

## WYMIANA: PASKA WIELOROWKOWEGO – AUDI A4 B7. PODEJMIJ NASTĘPUJĄCE KROKI:

1 Odkryj maskę silnika.



2 Skorzystaj z osłony chroniącej zderzak w celu zapobiegnięcia uszkodzenia powłoki lakierniczej oraz plastikowych elementów samochodu.



3 Zdejmij pokrywę silnika.



**AUTODOC poleca:**

- Wymiana: paska wielorowkowego – Audi A4 B7. Nie używaj nadmiernej siły podczas demontażu części, ponieważ można ją w ten sposób uszkodzić.

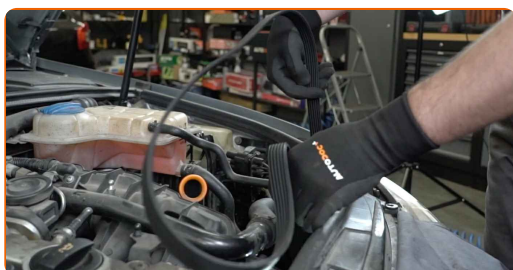
4

Odciągnij koło pasowe napinacza paska klinowego. Skorzystaj z klucza oczkowego o numerze 17.



5

Wymij pasek klinowy.



**Wymiana: paska wielorowkowego – Audi A4 B7. AUTODOC zaleca:**

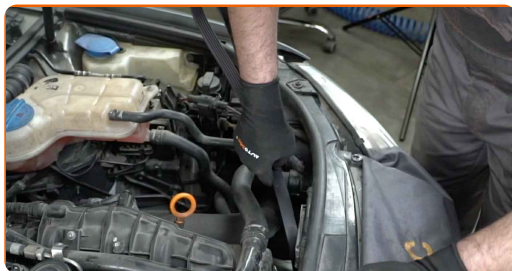
- Sprawdź stan napinacza koła pasowego oraz rolki zwrotnej. W razie potrzeby wymień je.

6

Przywróć napinacz koła pasowego do jego pozycji początkowej. Skorzystaj z klucza oczkowego o numerze 17.

7

Założ pasek klinowy.



### Wymiana: paska wielorowkowego – Audi A4 B7. Wskazówka:

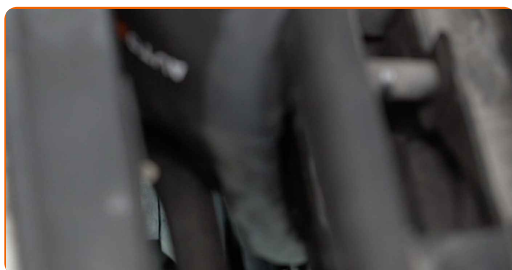
- Upewnij się, że pasek klinowy jest dobrze dopasowany do wszystkich kół pasowych.

8

Odciągnij koło pasowe napinacza paska klinowego. Skorzystaj z klucza oczkowego o numerze 17.

9

Dopasuj pasek klinowy do rolki napinającej.



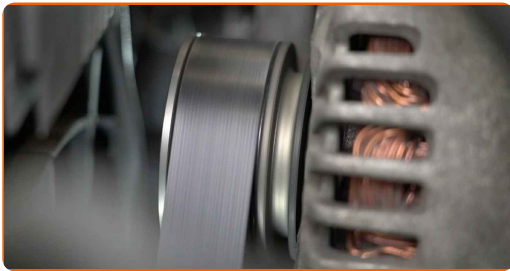
10

Przywróć napinacz koła pasowego do jego pozycji początkowej. Skorzystaj z klucza oczkowego o numerze 17.



11

Włącz silnik na kilka minut. Jest to niezbędne, aby upewnić się, że części odpowiednio pracują.

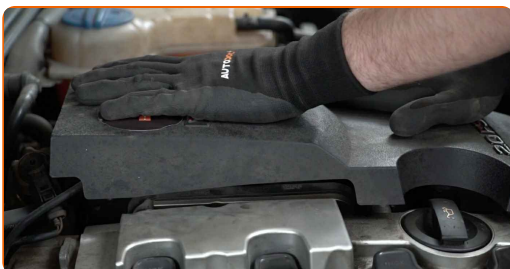


12

Zgaś silnik.

13

Zamontuj osłonę silnika i ją zabezpiecz.



### AUTODOC poleca:

- Wymiana: paska wielorowkowego – Audi A4 B7. Nie używaj nadmiernej siły podczas montażu. Może to spowodować uszkodzenie części.
- Upewnij się, że pokrywa silnika jest prawidłowo założona. Nie powinna być ona przesunięta w odniesieniu do elementów prowadzących.

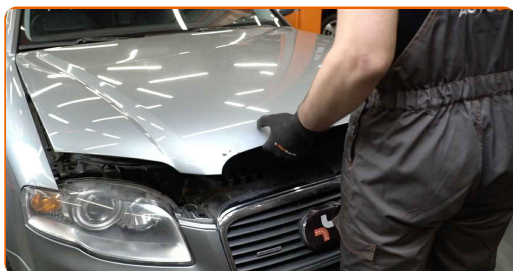
14

Zdejmij osłonę chroniącą zderzak.



15

Zamknij maskę.

**DOBRA ROBOTA!** **ZOBACZ WIĘCEJ PORADNIKÓW**



## AUTODOC – NIEDROGIE CZĘŚCI ZAMIENNE WYSOKIEJ JAKOŚCI ONLINE

APLIKACJA MOBILNA AUTODOC: SKORZYSTAJ Z DOSKONAŁYCH  
OKAZJI Z JEDNOCZESNYM WGDNYM ROBIENIEM ZAKUPÓW



**AUTODOC+**

GET IT ON  
**Google Play**

Download on the  
**App Store**

**Download**

**OGROMNY WYBÓR CZĘŚCI ZAMIENNYCH DO TWOJEGO  
SAMOCHODU**

**KUP CZĘŚCI ZAMIENNE DO AUDI**

**PASEK WIELOROWKOWY: SZEROKI WYBÓR**

**WYBIERZ CZĘŚCI SAMOCHODOWE DO AUDI A4 B7**

**PASEK WIELOROWKOWY DO AUDI: KUP JUŻ TERAZ**

**PASEK WIELOROWKOWY DO AUDI A4 B7: NAJLEPSZE  
OKAZJE I OFERTY**

## **ⓘ WYŁĄCZENIE ODPOWIEDZIALNOŚCI:**

Dokument zawiera jedynie zalecenia ogólne, które mogą okazać się pomocne podczas wykonywania prac naprawczych lub przy wymianie części. AUTODOC nie ponosi odpowiedzialności za szkody z tytułu utraconych korzyści, uszczerbku na zdrowiu bądź z tytułu szkody na mieniu, które powstały podczas naprawy lub wymiany części bądź w skutek nieprawidłowego użytkowania lub błędnej interpretacji udostępnionych informacji.

AUTODOC nie ponosi odpowiedzialności za ewentualne błędy i nieścisłości zawarte w tym przewodniku. Niniejsze informacje mają jedynie charakter informacyjny i nie zastępują wskazówek specjalisty.

AUTODOC nie ponosi odpowiedzialności za korzystanie ze sprzętu, narzędzi lub części samochodowych w sposób nieprawidłowy lub zagrażający zdrowiu. AUTODOC zaleca zachowanie ostrożności i przestrzeganie zasad bezpieczeństwa podczas wykonywania prac naprawczych lub wymiany części. Prosimy mieć na uwadze, że części samochodowe niskiej jakości nie będą w stanie zapewnić stosownego bezpieczeństwa w ruchu drogowym.

© Copyright 2022 Wszelkie treści – w tym teksty, zdjęcia i grafiki – chronione są prawami autorskimi. Wszelkie prawa – w szczególności prawa do kopiowania, rozpowszechniania, edytowania i tłumaczenia – stanowią własność AUTODOC GmbH.