



Jak wymienić pasek  
wielorowkowy w **Audi A4**  
**B8** - poradnik naprawy

## FILMIK INSTRUKTAŻOWY (TUTORIAL)



### Ważne!

Procedura wymiany może być stosowana dla:

AUDI A4 B8 Sedan (8K2) 1.8 TFSI, AUDI A4 B8 Sedan (8K2) 1.8 TFSI quattro, AUDI A4 B8 Avant (8K5) 1.8 TFSI, AUDI A4 B8 Avant (8K5) 1.8 TFSI quattro, AUDI A4 B8 Sedan (8K2) 2.0 TFSi, AUDI A4 B8 Sedan (8K2) 2.0 TFSI quattro, AUDI A4 B8 Avant (8K5) 2.0 TFSi, AUDI A4 B8 Avant (8K5) 2.0 TFSI, AUDI A4 B8 Avant (8K5) 2.0 TFSI quattro, AUDI A5 B8 Coupe (8T3) 2.0 TFSI, AUDI A5 B8 Coupe (8T3) 2.0 TFSI quattro, AUDI A5 B8 Sportback (8TA) 2.0 TFSI, AUDI A5 B8 Sportback (8TA) 2.0 TFSI quattro, AUDI A4 B8 Sedan (8K2) 2.0 TFSI flexible fuel, AUDI A4 B8 Sedan (8K2) 2.0 TFSI flexible fuel quattro, (+ 9)

Kolejne kroki mogą się różnić w zależności od konstrukcji samochodu.

WYMIANA: PASKA WIELORÓWKOWEGO – AUDI A4 B8.  
LISTA NARZĘDZI, KTÓRYCH BĘDZIESZ POTRZEBOWAĆ:



- Klucz płasko-oczkowy o numerze 16
- Pokrowiec na błotnik

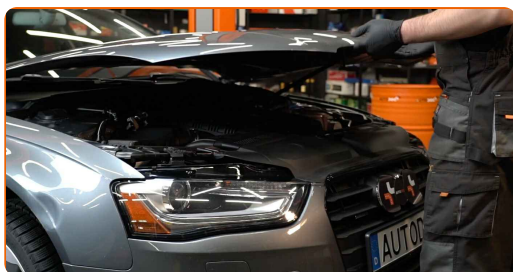
**KUP NARZĘDZIA**

Wymiana: paska wielorowkowego – Audi A4 B8. AUTODOC zaleca:

- Wszystkie prace powinny być dokonane na zgaszonym silniku.

## WYMIANA: PASKA WIELOROWKOWEGO – AUDI A4 B8. ZALECANA KOLEJNOŚĆ KROKÓW:

1 Odkryj maskę silnika.



2 Skorzystaj z osłony chroniącej zderzak w celu zapobieżenia uszkodzenia powłoki lakierniczej oraz plastikowych elementów samochodu.



3 Podnieś samochód przy pomocy podnośnika lub umieść go nad stanowiskiem inspekcyjnym.



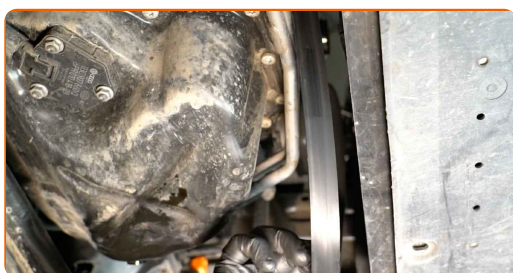
4

Odciągnij koło pasowe napinacza paska klinowego. Skorzystaj z klucza oczkowego o numerze 16.



5

Wymij pasek klinowy.

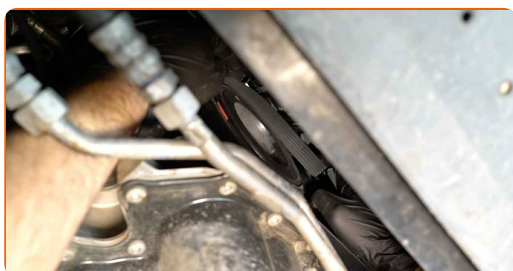


### Wymiana: paska wielorowkowego – Audi A4 B8. Wskazówka:

- Sprawdź stan napinacza koła pasowego oraz rolki zwrotnej. W razie potrzeby wymień je.

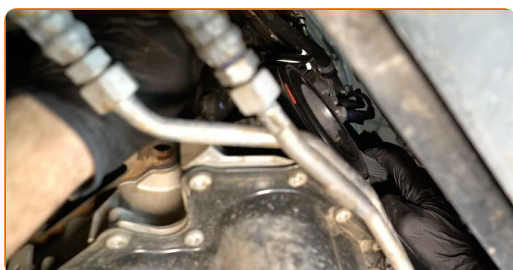
6

Przywróć napinacz koła pasowego do jego pozycji początkowej. Skorzystaj z klucza oczkowego o numerze 16.



7

Założ pasek klinowy.



Wymiana: paska wielorowkowego – Audi A4 B8. Eksperti z AUTODOC zalecają:

- Upewnij się, że pasek klinowy jest dobrze dopasowany do wszystkich kół pasowych.

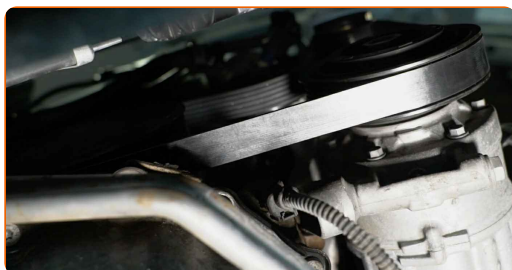
8

Odciągnij koło pasowe napinacza paska klinowego. Skorzystaj z klucza oczkowego o numerze 16.



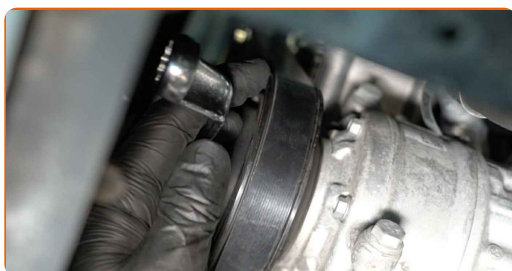
9

Dopasuj pasek klinowy do rolki napinającej.



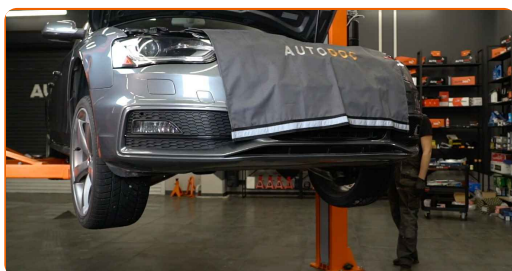
10

Przywróć napinacz koła pasowego do jego pozycji początkowej. Skorzystaj z klucza oczkowego o numerze 16.



11

Obniż samochód.





12

Włącz silnik na kilka minut. Jest to niezbędne, aby upewnić się, że części odpowiednio pracują.



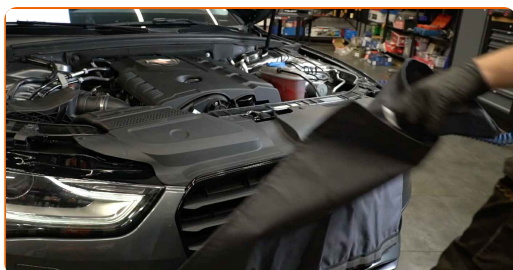
13

Zgaś silnik.



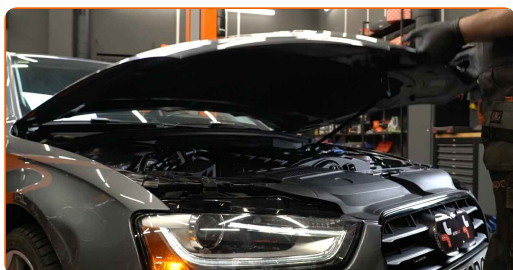
14

Zdejmij osłonę chroniącą zderzak.



15

Zamknij maskę.



**DOBRA ROBOTA!** 

**ZOBACZ WIĘCEJ PORADNIKÓW**

## AUTODOC – NIEDROGIE CZĘŚCI ZAMIENNE WYSOKIEJ JAKOŚCI ONLINE

APLIKACJA MOBILNA AUTODOC: SKORZYSTAJ Z DOSKONAŁYCH  
OKAZJI Z JEDNOCZESNYM WGDODNYM ROBIENIEM ZAKUPÓW



**AUTODOC+**

GET IT ON  
Google Play

Download on the  
App Store

Download

**OGROMNY WYBÓR CZĘŚCI ZAMIENNYCH DO TWOJEGO  
SAMOCHODU**

**KUP CZĘŚCI ZAMIENNE DO AUDI**

**PASEK WIELOROWKOWY: SZEROKI WYBÓR**



**WYBIERZ CZĘŚCI SAMOCHODOWE DO AUDI A4 B8**

**PASEK WIELOROWKOWY DO AUDI: KUP JUŻ TERAZ**

**PASEK WIELOROWKOWY DO AUDI A4 B8: NAJLEPSZE  
OKAZJE I OFERTY**

## **ⓘ WYŁĄCZENIE ODPOWIEDZIALNOŚCI:**

Dokument zawiera jedynie zalecenia ogólne, które mogą okazać się pomocne podczas wykonywania prac naprawczych lub przy wymianie części. AUTODOC nie ponosi odpowiedzialności za szkody z tytułu utraconych korzyści, uszczerbku na zdrowiu bądź z tytułu szkody na mieniu, które powstały podczas naprawy lub wymiany części bądź w skutek nieprawidłowego użytkowania lub błędnej interpretacji udostępnionych informacji.

AUTODOC nie ponosi odpowiedzialności za ewentualne błędy i nieścisłości zawarte w tym przewodniku. Niniejsze informacje mają jedynie charakter informacyjny i nie zastępują wskazówek specjalisty.

AUTODOC nie ponosi odpowiedzialności za korzystanie ze sprzętu, narzędzi lub części samochodowych w sposób nieprawidłowy lub zagrażający zdrowiu. AUTODOC zaleca zachowanie ostrożności i przestrzeganie zasad bezpieczeństwa podczas wykonywania prac naprawczych lub wymiany części. Prosimy mieć na uwadze, że części samochodowe niskiej jakości nie będą w stanie zapewnić stosownego bezpieczeństwa w ruchu drogowym.

© Copyright 2021 Wszelkie treści – w tym teksty, zdjęcia i grafiki – chronione są prawami autorskimi. Wszelkie prawa – w szczególności prawa do kopiowania, rozpowszechniania, edytowania i tłumaczenia – stanowią własność AUTODOC GmbH.