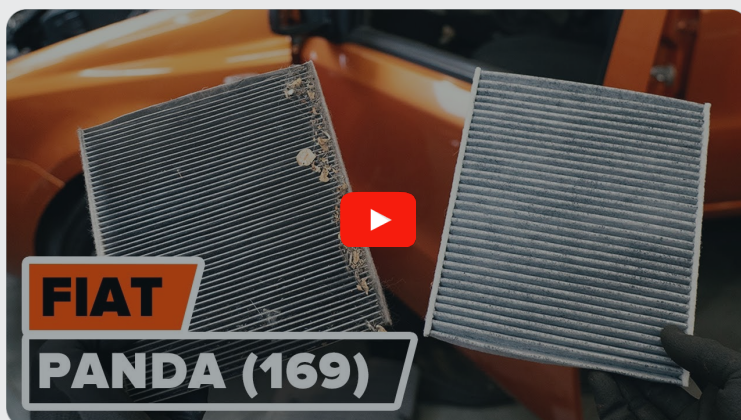




Jak wymienić filtr
kabinowy w **ABARTH**
500C / 595C / 695C
Cabrio (312) - poradnik
naprawy

PODOBNY FILMIK INSTRUKTAŻOWY



Niniejszy film przedstawia procedurę wymiany podobnej części samochodowej w innym pojeździe

Ważne!

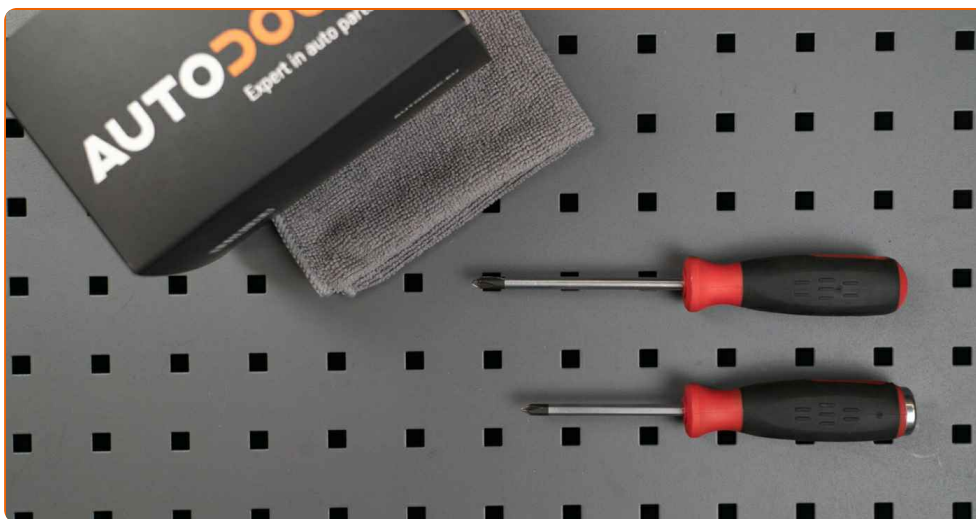
Procedura wymiany może być stosowana dla:

ABARTH 500C / 595C / 695C Cabrio (312) 1.4 (312.AXF1A), ABARTH 500C / 595C / 695C Cabrio (312) 1.4 (312.AXF1A, 312.AXD1A), ABARTH 500C / 595C / 695C Cabrio (312) 1.4 (312.AXF11), ABARTH 500C / 595C / 695C Cabrio (312) 1.4 (312.AXD1A)

Kolejne kroki mogą się różnić w zależności od konstrukcji samochodu.

Niniejszy poradnik został stworzony w oparciu o procedurę wymiany podobnej części samochodowej w: FIAT PANDA (169) 1.2

WYMIANA: FILTRA KABINOWEGO – ABARTH 500C /
595C / 695C CABRIO (312). NARZĘDZIA, KTÓRYCH
BĘDZIESZ POTRZEBOWAĆ:



- Klucz grzechotkowy

- Śrubokręt krzyżakowy

[Kup narzędzia](#)

Wymiana: filtra kabinowego – ABARTH 500C / 595C / 695C Cabrio (312).
AUTODOC zaleca:

- Wymieniaj filtr kabinowy nie mniej niż jeden raz na pół roku, na początku wiosny i jesieni.
- Przestrzegaj okresy, rekomendacje i wymagania stawiane do eksploatacji części zamienne, zapewnione przez producenta.
- Jeżeli potok powietrza trafiającego do wnętrza samochodu się zmniejszył, to należy wymienić filtr kabinowy wcześniej, niż przewiduje plan obsługi technicznej.
- Uwaga: wszystkie prace na samochodzie – ABARTH 500C / 595C / 695C Cabrio (312) – powinny być wykonywane przy zgaszonym silniku.

WYMIANĘ NALEŻY PRZEPROWADZAĆ W TEJ KOLEJNOŚCI:

1 Przesuń fotel pasażera całkowicie do tyłu.

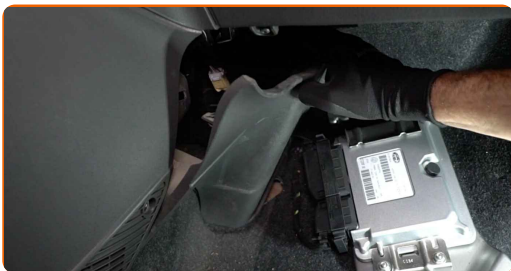
2 Odkręć mocowanie podnóżka. Skorzystaj z wkrętaka krzyżakowego. Skorzystaj z klucza grzechotkowego.



3 Zdejmij podnóżek.



4 Usuń plastikową osłonę boczną.



5 Odkręć mocowania osłony obudowy filtra kabinowego. Skorzystaj z wkrętaka krzyżakowego. Skorzystaj z klucza grzechotkowego.



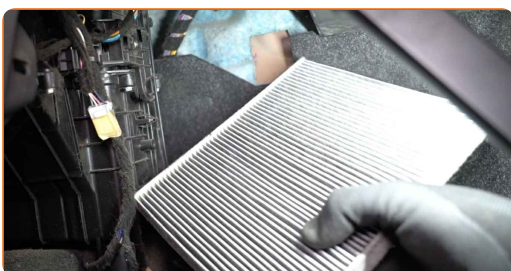
6 Zdejmij ponownie pokrywę mocującą filtr kabinowy.



AUTODOC poleca:

- Wymiana: filtra kabinowego – ABARTH 500C / 595C / 695C Cabrio (312). Nie używaj nadmiernej siły podczas demontażu części, ponieważ można ją w ten sposób uszkodzić.

7 Wyciągnij filtr kabinowy.

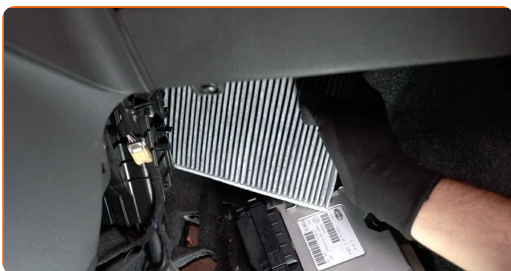


Wymiana: filtra kabinowego – ABARTH 500C / 595C / 695C Cabrio (312).
Wskazówka:

- Nie próbuj oczyścić i ponownie stosować filtra - to będzie miało wpływ na jakość czyszczenia powietrza we wnętrzu samochodu.

8

Zamontuj filtr kabinowy w jego gnieździe montażowym.

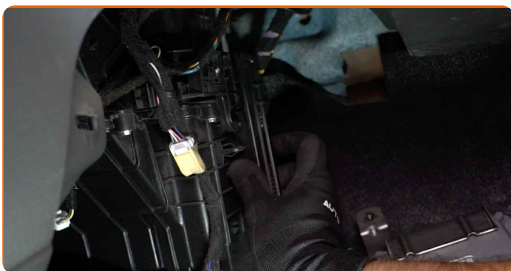


AUTODOC poleca:

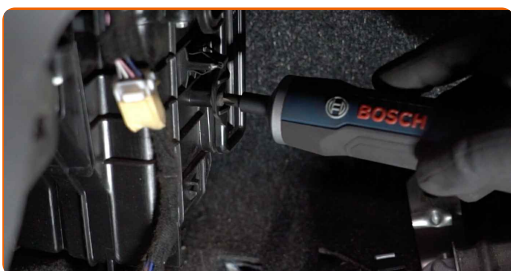
- Wymiana: filtra kabinowego – ABARTH 500C / 595C / 695C Cabrio (312).
Upewnij się, że element filtrujący jest prawidłowo umieszczony. Uważaj, aby się nie przesunął.
- Podążaj na strzałką kierunkową przepływu powietrza na filtrze.
- Korzystaj wyłącznie z filtrów wysokiej jakości.

9

Zainstaluj ponownie pokrywę mocującą filtr kabinowy. Upewnij się, że usłyszysz kliknięcie wskazujące na to, że została umocowana na miejscu.



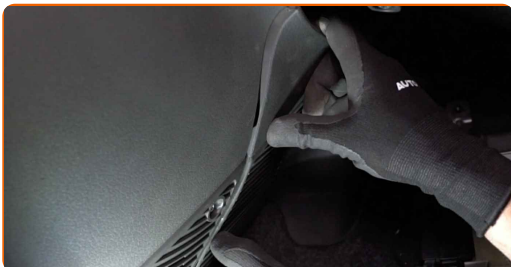
- 10** Przykręć mocowania osłony obudowy filtra kabinowego. Skorzystaj z wkrętaka krzyżakowego. Skorzystaj z klucza grzechotkowego.



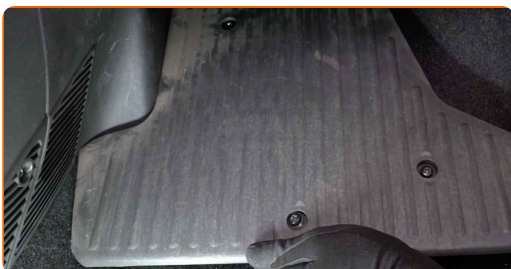
AUTODOC poleca:

- Wymiana: filtra kabinowego – ABARTH 500C / 595C / 695C Cabrio (312). Nie używaj nadmiernej siły podczas montażu. Może to spowodować uszkodzenie elementów złącznych.

- 11** Zainstaluj boczne osłony plastikowe.



- 12** Zamontuj podnózek z powrotem.



13

Wkręć mocowanie podnóżka. Skorzystaj z wkrętaka krzyżakowego. Skorzystaj z klucza grzechotkowego.



14

Przywróć fotel pasażera do pozycji początkowej.

15

Włącz zapłon.

16

Włącz klimatyzację. Jest to niezbędne, aby upewnić się, że części odpowiednio pracują.

17

Wyłącz zapłon.

DOBRA ROBOTA! 

ZOBACZ WIĘCEJ PORADNIKÓW

AUTODOC – NIEDROGIE CZĘŚCI ZAMIENNE WYSOKIEJ JAKOŚCI ONLINE

APLIKACJA MOBILNA AUTODOC: SKORZYSTAJ Z DOSKONAŁYCH
OKAZJI Z JEDNOCZESNYM WGDNYM ROBIENIEM ZAKUPÓW



**OGROMNY WYBÓR CZĘŚCI ZAMIENNYCH DO TWOJEGO
SAMOCHODU**

FILTR KABINOWY: SZEROKI WYBÓR

(i) WYŁĄCZENIE ODPOWIEDZIALNOŚCI:

Dokument zawiera jedynie zalecenia ogólne, które mogą okazać się pomocne podczas wykonywania prac naprawczych lub przy wymianie części. AUTODOC nie ponosi odpowiedzialności za szkody z tytułu utraconych korzyści, uszczerbku na zdrowiu bądź z tytułu szkody na mieniu, które powstały podczas naprawy lub wymiany części bądź w skutek nieprawidłowego użytkowania lub błędnej interpretacji udostępnionych informacji.

AUTODOC nie ponosi odpowiedzialności za ewentualne błędy i nieścisłości zawarte w tym przewodniku. Niniejsze informacje mają jedynie charakter informacyjny i nie zastępują wskazówek specjalisty.

AUTODOC nie ponosi odpowiedzialności za korzystanie ze sprzętu, narzędzi lub części samochodowych w sposób nieprawidłowy lub zagrażający zdrowiu. AUTODOC zaleca zachowanie ostrożności i przestrzeganie zasad bezpieczeństwa podczas wykonywania prac naprawczych lub wymiany części. Prosimy mieć na uwadze, że części samochodowe niskiej jakości nie będą w stanie zapewnić stosownego bezpieczeństwa w ruchu drogowym.

© Copyright 2023 Wszelkie treści – w tym teksty, zdjęcia i grafiki – chronione są prawami autorskimi. Wszelkie prawa – w szczególności prawa do kopiowania, rozpowszechniania, edytowania i tłumaczenia – stanowią własność AUTODOC SE.