

 **AUTODOC CLUB**

Jak wymienić linkę
hamulca ręcznego w
ALFA ROMEO 156 Sedan
(932) - poradnik naprawy

PODOBNY FILMIK INSTRUKTAŻOWY



Niniejszy film przedstawia procedurę wymiany podobnej części samochodowej w innym pojeździe

Ważne!

Procedura wymiany może być stosowana dla:

ALFA ROMEO 156 Sedan (932) 1.6 16V T.SPARK, ALFA ROMEO 156 Sedan (932) 1.8 16V T.SPARK, ALFA ROMEO 156 Sedan (932) 2.0 16V T.SPARK, ALFA ROMEO 156 Sedan (932) 2.5 V6 24V, ALFA ROMEO 156 Sedan (932) 1.9 JTD, ALFA ROMEO 156 Sedan (932) 2.4 JTD, ALFA ROMEO 156 Sedan (932) 3.2 GTA, ALFA ROMEO 156 Sedan (932) 2.0 JTS, ALFA ROMEO 156 Sedan (932) 1.9 JTD 16V

Kolejne kroki mogą się różnić w zależności od konstrukcji samochodu.

Niniejszy poradnik został stworzony w oparciu o procedurę wymiany podobnej części samochodowej w: ALFA ROMEO 147 (937) 1.6 16V T.SPARK

WYMIANA: LINKI HAMULCA RĘCZNEGO – ALFA ROMEO 156 SEDAN (932). LISTA NARZĘDZI, KTÓRYCH BĘDZIESZ POTRZEBOWAĆ:



- Szczotka druciana
- Sprej WD-40
- Uniwersalny spray do czyszczenia
- Klucz dynamometryczny
- Klucz płasko-oczkowy o numerze 10
- Klucz płasko-oczkowy o numerze 13
- Nasadka o numerze 10
- Młotek
- Szczypce do rur
- Łom
- Klin pod koło

Kup narzędzia

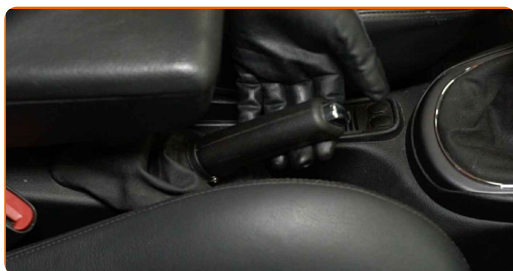
Wymiana: linki hamulca ręcznego – ALFA ROMEO 156 Sedan (932). AUTODOC zaleca:

- Wymień linki hamulca ręcznego parami.
- Uwaga: wszystkie prace na samochodzie – ALFA ROMEO 156 Sedan (932) – powinny być wykonywane przy zgaszonym silniku.

WYMIANĘ NALEŻY PRZEPROWADZIĆ W NASTĘPUJĄCEJ KOLEJNOŚCI:

1

Naciśnij dźwignię mechanizmu hamulca postojowego na zacisku hamulcowym.



2

Poluzuj linkę hamulca postojowego. Skorzystaj z klucza oczkowego o numerze 13.



3

Zabezpiecz koła klinami.

4

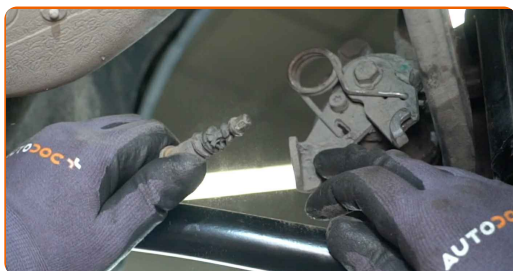
Podjmij tylną część samochodu i zafiksuj na podporach.

5

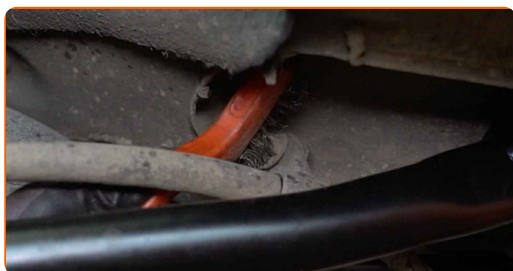
Wyczyść elementy mocujące linkę hamulca ręcznego. Użyj drucianej szczotki. Skorzystaj z uniwersalnego preparatu czyszczącego w aerozolu.



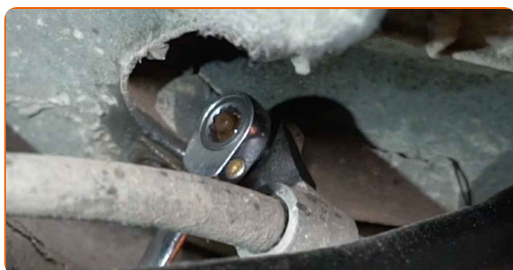
6 Odłącz linkę hamulca ręcznego od zacisku hamulcowego. Użyj łomu. Skorzystaj ze szczypiec do pompy wodnej.



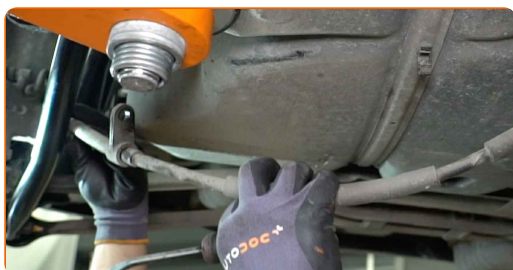
7 Wyczyść elementy mocujące linkę hamulca ręcznego. Użyj drucianej szczotki. Skorzystaj ze spreju WD-40.



8 Odkręć element mocujący linkę hamulca ręcznego. Skorzystaj z klucza oczkowego o numerze 10.

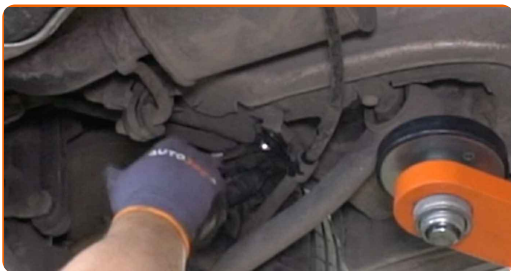


9 Odłącz linkę hamulca ręcznego od nadwozia. Użyj łomu.



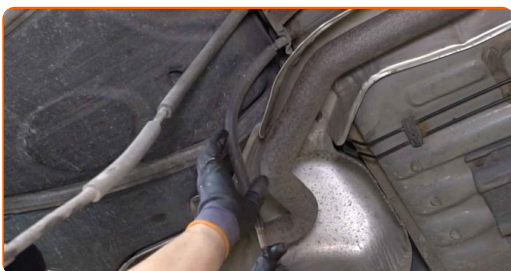
10

Odkręć element mocujący linkę hamulca ręcznego. Skorzystaj z klucza oczkowego o numerze 10.



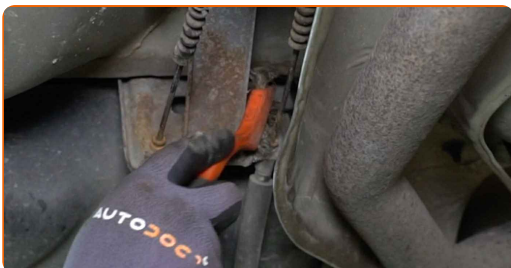
11

Odłącz linkę hamulca ręcznego od nadwozia. Użyj łomu.



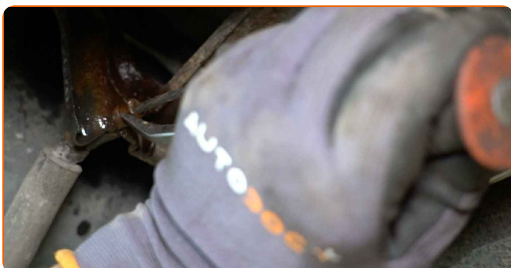
12

Wyczyść elementy mocujące linkę hamulca ręcznego. Użyj drucianej szczotki. Skorzystaj ze spreju WD-40.

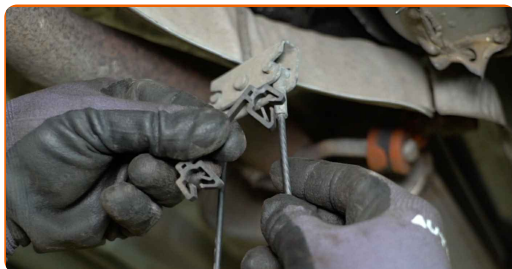


13

Zdejmij klamrę zabezpieczającą linki hamulca ręcznego. Użyj łomu. Użyj młotka.

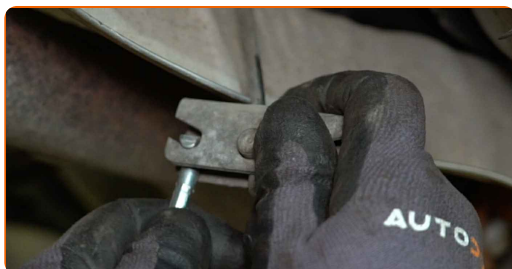


14 Zwolnij przewód hamulca postojowego.

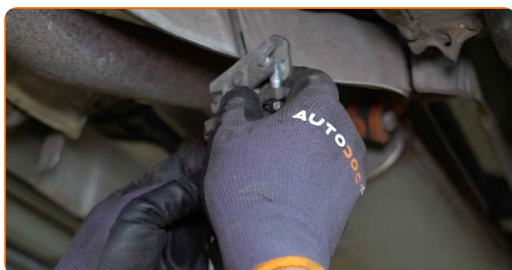


15 Zdejmij linkę hamulca ręcznego.

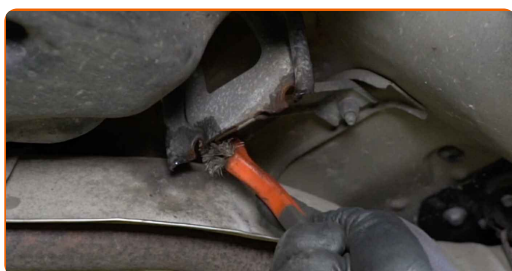
16 Zamontuj nową linkę hamulca ręcznego.



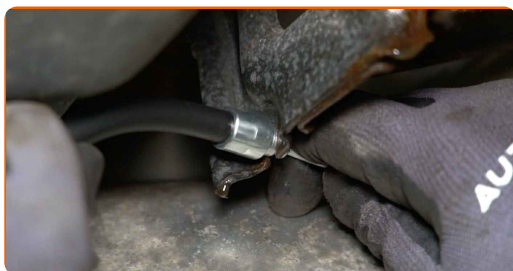
17 Przymocuj linkę hamulca ręcznego.



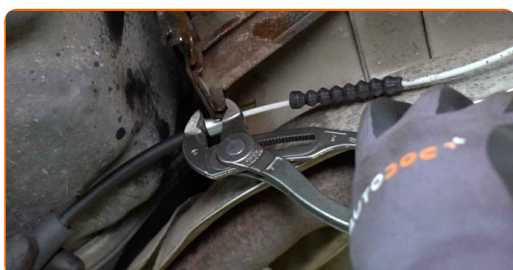
18 Wyczyść gniazda linki hamulca ręcznego. Użyj drucianej szczotki. Skorzystaj ze spreju WD-40.



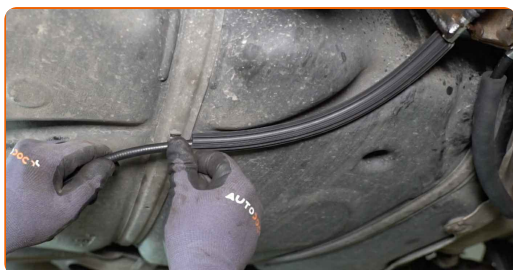
19 Podłącz linkę hamulca ręcznego do mechanizmu hamulca ręcznego.



20 Zabezpiecz linkę hamulca ręcznego klamrą zabezpieczającą. Skorzystaj ze szczypiec do pompy wodnej.



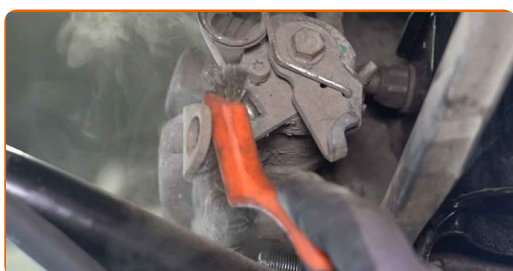
21 Przymocuj linkę hamulca ręcznego do nadwozia.



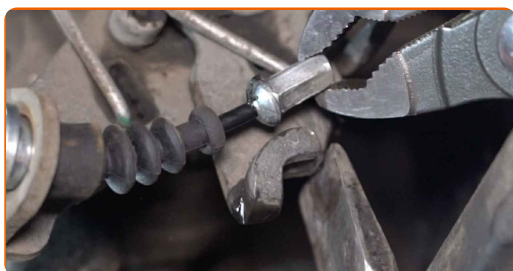
22 Wkręć element mocujący linkę hamulca ręcznego. Skorzystaj z nasadki o numerze #10. Skorzystaj z klucza dynamometrycznego. Dokręć do go momentu 6 Nm.



23 Wyczyść elementy mocujące linkę hamulca ręcznego. Użyj drucianej szczotki. Skorzystaj z uniwersalnego preparatu czyszczącego w aerozolu.



- 24** Zamontuj linkę hamulca ręcznego w klamrze zacisku hamulcowego. Użyj łomu. Skorzystaj ze szczypiec do pompy wodnej.



- 25** Obniż samochód.

- 26** Usuń podnośniki oraz kliny.

- 27** Wyreguluj napięcie linki hamulca postojowego. Skorzystaj z klucza oczkowego o numerze 13.



- 28** Zaciągnij dźwignię hamulca ręcznego.



DOBRA ROBOTA! 

ZOBACZ WIĘCEJ PORADNIKÓW

AUTODOC – NIEDROGIE CZĘŚCI ZAMIENNE WYSOKIEJ JAKOŚCI ONLINE

APLIKACJA MOBILNA AUTODOC: SKORZYSTAJ Z DOSKONAŁYCH
OKAZJI Z JEDNOCZESNYM WGDNYM ROBIENIEM ZAKUPÓW



**OGROMNY WYBÓR CZĘŚCI ZAMIENNYCH DO TWOJEGO
SAMOCHODU**

LINKA HAMULCA RĘCZNEGO: SZEROKI WYBÓR

(i) WYŁĄCZENIE ODPOWIEDZIALNOŚCI:

Dokument zawiera jedynie zalecenia ogólne, które mogą okazać się pomocne podczas wykonywania prac naprawczych lub przy wymianie części. AUTODOC nie ponosi odpowiedzialności za szkody z tytułu utraconych korzyści, uszczerbku na zdrowiu bądź z tytułu szkody na mieniu, które powstały podczas naprawy lub wymiany części bądź w skutek nieprawidłowego użytkowania lub błędnej interpretacji udostępnionych informacji.

AUTODOC nie ponosi odpowiedzialności za ewentualne błędy i nieścisłości zawarte w tym przewodniku. Niniejsze informacje mają jedynie charakter informacyjny i nie zastępują wskazówek specjalisty.

AUTODOC nie ponosi odpowiedzialności za korzystanie ze sprzętu, narzędzi lub części samochodowych w sposób nieprawidłowy lub zagrażający zdrowiu. AUTODOC zaleca zachowanie ostrożności i przestrzeganie zasad bezpieczeństwa podczas wykonywania prac naprawczych lub wymiany części. Prosimy mieć na uwadze, że części samochodowe niskiej jakości nie będą w stanie zapewnić stosownego bezpieczeństwa w ruchu drogowym.

© Copyright 2023 Wszelkie treści – w tym teksty, zdjęcia i grafiki – chronione są prawami autorskimi. Wszelkie prawa – w szczególności prawa do kopiowania, rozpowszechniania, edytowania i tłumaczenia – stanowią własność AUTODOC SE.