



Jak wymienić łącznik
stabilizatora tył w **ALFA
ROMEO 159 Sedan (939)**
- poradnik naprawy

PODOBNY FILMIK INSTRUKTAŻOWY



Niniejszy film przedstawia procedurę wymiany podobnej części samochodowej w innym pojeździe

Ważne!

Procedura wymiany może być stosowana dla:

ALFA ROMEO 159 Sedan (939) 2.0 JTDM, ALFA ROMEO 159 Sedan (939) 1.9 JTS, ALFA ROMEO 159 Sedan (939) 2.2 JTS, ALFA ROMEO 159 Sedan (939) 3.2 JTS Q4, ALFA ROMEO 159 Sedan (939) 1.9 JTDM 8V, ALFA ROMEO 159 Sedan (939) 1.9 JTDM 16V, ALFA ROMEO 159 Sedan (939) 2.4 JTDM, ALFA ROMEO 159 Sedan (939) 2.4 JTDM Q4, ALFA ROMEO 159 Sedan (939) 1.8 MPI, ALFA ROMEO 159 Sedan (939) 3.2 JTS, ALFA ROMEO 159 Sedan (939) 1.8 TBi (939.AXN1B)

Kolejne kroki mogą się różnić w zależności od konstrukcji samochodu.

Niniejszy poradnik został stworzony w oparciu o procedurę wymiany podobnej części samochodowej w: ALFA ROMEO 159 Sportwagon (939) 2.2 JTS

**WYMIANA: ŁĄCZNIKA STABILIZATORA – ALFA ROMEO
159 SEDAN (939). NARZĘDZIA, KTÓRYCH MOŻESZ
POTRZEBOWAĆ:**



- Szczotka druciana
- Sprej WD-40
- Smar na bazie miedzi
- Klucz płasko-oczkowy o numerze 18
- Nasadka o numerze 18
- bit imbusowy numerze H6
- Klucz nasadowy do kół o numerze 17
- Klucz dynamometryczny
- Klin pod koło

Kup narzędzia

AUTODOC poleca:

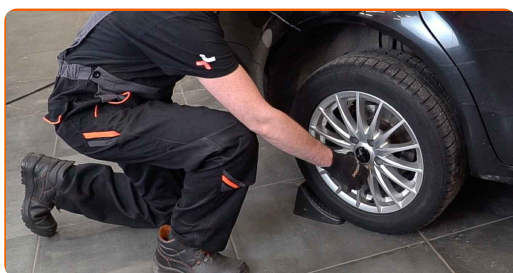
- Wymień łączniki stabilizatora w ALFA ROMEO 159 Sedan (939) parami.
- Procedura wymiana jest identyczna dla obu łączników stabilizatora znajdujących się na tej samej osi.
- Wszystkie prace powinny być dokonane na zgaszonym silniku.

WYMIANA: ŁĄCZNIKA STABILIZATORA – ALFA ROMEO 159 SEDAN (939). ZALECANA KOLEJNOŚĆ KROKÓW:

1 Zabezpiecz koła klinami.



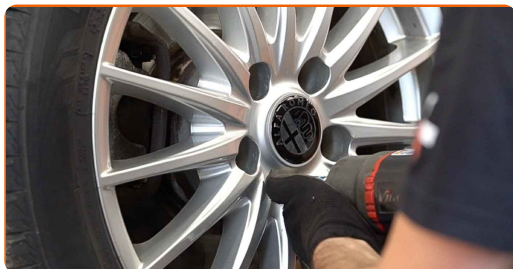
2 Poluzuj śruby mocujące koło. Skorzystaj z nasadki udarowe do kół #17.



3 Podejmij tylną część samochodu i zafiksuj na podporach.

4

Odkręć śruby koła.



AUTODOC poleca:

- Ostrzeżenie! Aby uniknąć obrażeń, przytrzymaj koło podczas odkręcania śrub mocujących. ALFA ROMEO 159 Sedan (939)

5

Ściągnij koło.



6

Wyczyść mocowania łącznika stabilizatora. Użyj drucianej szczotki. Skorzystaj ze spreju WD-40.

7

Odkręć element złączny, który łączy stabilizator poprzeczny z wahaczem. Skorzystaj z nasadki o numerze #18.



- 8** Odkręć mocowania łączące łącznik stabilizatora z drążkiem stabilizatora. Skorzystaj z klucza oczkowego o numerze 18. Skorzystaj z klucza sześciokątnego typu HEX o numerze H6.



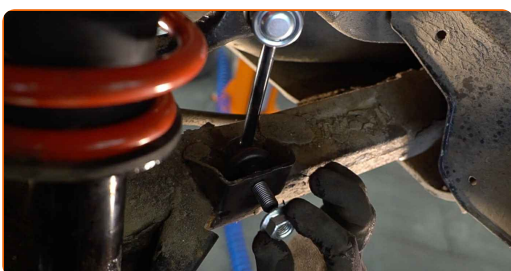
- 9** Zdejmij drążek stabilizatora poprzecznego.



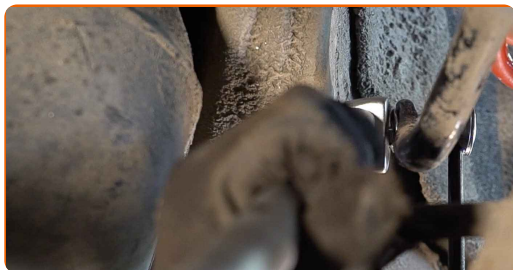
**Wymiana: łącznika stabilizatora – ALFA ROMEO 159 Sedan (939).
Profesjoniści zalecają:**

- Sprawdź stan tulei stabilizatora. W razie potrzeby wymień je.

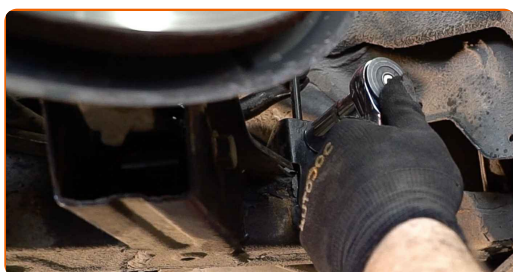
- 10** Zamontuj nowy drążek, dokręć łączniki. Skorzystaj z klucza oczkowego o numerze 18. Skorzystaj z klucza sześciokątnego typu HEX o numerze H6.



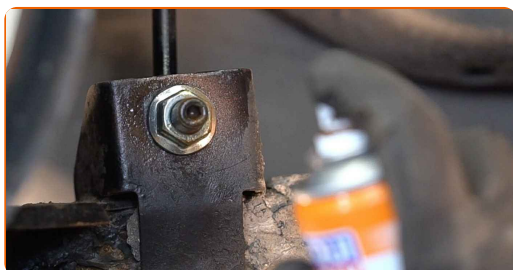
- 11** Dokręć mocowanie łączące łącznik stabilizatora z drążkiem stabilizatora. Skorzystaj z klucza oczkowego o numerze 18. Skorzystaj z klucza sześciokątnego typu HEX o numerze H6. Skorzystaj z klucza dynamometrycznego. Dokręć do go momentu 60 Nm.



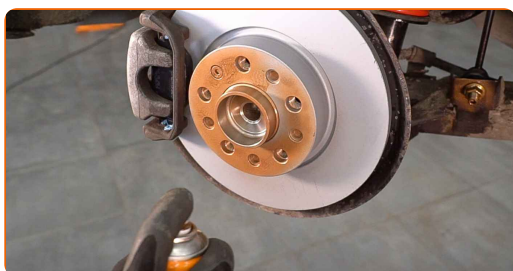
- 12** Dokręć element złączny, który łączy stabilizator poprzeczny z wahaczem. Skorzystaj z klucza oczkowego o numerze 18. Skorzystaj z nasadki o numerze #18. Skorzystaj z klucza dynamometrycznego. Dokręć do go momentu 60 Nm.



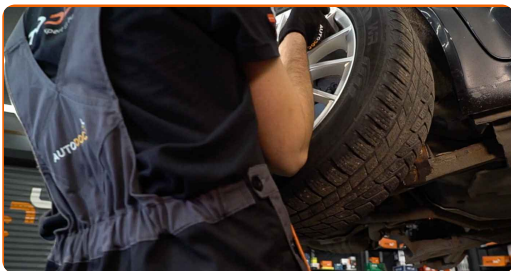
- 13** Nasmaruj wszystkie przeguby łącznika stabilizatora. Zastosuj smar miedziany.



- 14** Oczyszczyć gniazdo mocujące felgi koła. Użyj drucianej szczotki. Zabezpiecz powierzchnię kontaktową. Zastosuj smar miedziany.



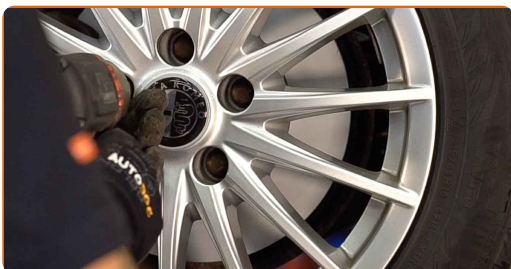
15 Zainstaluj koło.



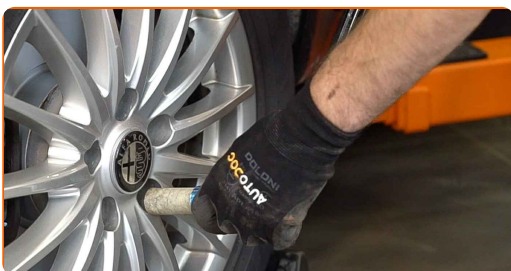
AUTODOC poleca:

- Ważne! Przytrzymaj koło podczas wkręcania śrub mocujących. ALFA ROMEO 159 Sedan (939)

16 Wkręć śruby koła. Skorzystaj z nasadki udarowe do kół #17.



17 Spuść samochód i, działając w porządku krzyżowym, zaciągnij bolce mocujące koła. Skorzystaj z nasadki udarowe do kół #17. Skorzystaj z klucza dynamometrycznego. Dokręć do go momentu 120 Nm.



18

Usuń podnośniki oraz kliny.



DOBRA ROBOTA! 

ZOBACZ WIĘCEJ PORADNIKÓW

AUTODOC – NIEDROGIE CZĘŚCI ZAMIENNE WYSOKIEJ JAKOŚCI ONLINE

APLIKACJA MOBILNA AUTODOC: SKORZYSTAJ Z DOSKONAŁYCH OKAZJI Z JEDNOCZESNYM WGDODNYM ROBIENIEM ZAKUPÓW



+ AUTODOC

GET IT ON
Google Play

Download on the
App Store

Download

OGROMNY WYBÓR CZĘŚCI ZAMIENNYCH DO TWOJEGO SAMOCHODU

ŁĄCZNIK STABILIZATORA: SZEROKI WYBÓR

(i) WYŁĄCZENIE ODPOWIEDZIALNOŚCI:

Dokument zawiera jedynie zalecenia ogólne, które mogą okazać się pomocne podczas wykonywania prac naprawczych lub przy wymianie części. AUTODOC nie ponosi odpowiedzialności za szkody z tytułu utraconych korzyści, uszczerbku na zdrowiu bądź z tytułu szkody na mieniu, które powstały podczas naprawy lub wymiany części bądź w skutek nieprawidłowego użytkowania lub błędnej interpretacji udostępnionych informacji.

AUTODOC nie ponosi odpowiedzialności za ewentualne błędy i nieścisłości zawarte w tym przewodniku. Niniejsze informacje mają jedynie charakter informacyjny i nie zastępują wskazówek specjalisty.

AUTODOC nie ponosi odpowiedzialności za korzystanie ze sprzętu, narzędzi lub części samochodowych w sposób nieprawidłowy lub zagrażający zdrowiu. AUTODOC zaleca zachowanie ostrożności i przestrzeganie zasad bezpieczeństwa podczas wykonywania prac naprawczych lub wymiany części. Prosimy mieć na uwadze, że części samochodowe niskiej jakości nie będą w stanie zapewnić stosownego bezpieczeństwa w ruchu drogowym.

© Copyright 2023 Wszelkie treści – w tym teksty, zdjęcia i grafiki – chronione są prawami autorskimi. Wszelkie prawa – w szczególności prawa do kopiowania, rozpowszechniania, edytowania i tłumaczenia – stanowią własność AUTODOC SE.