



Jak wymienić łącznik
stabilizatora tył w **ALFA**
ROMEO Brera (939_) -
poradnik naprawy

PODOBNY FILMIK INSTRUKTAŻOWY



Niniejszy film przedstawia procedurę wymiany podobnej części samochodowej w innym pojeździe

Ważne!

Procedura wymiany może być stosowana dla:

ALFA ROMEO Brera (939_) 2.0 JTDM, ALFA ROMEO Brera (939_) 2.2 JTS (939.DXB11), ALFA ROMEO Brera (939_) 3.2 JTS Q4 (939.DXG22), ALFA ROMEO Brera (939_) 2.4 JTDM 20V, ALFA ROMEO Brera (939_) 3.2 JTS, ALFA ROMEO Brera (939_) 1.8 TBi

Kolejne kroki mogą się różnić w zależności od konstrukcji samochodu.

Niniejszy poradnik został stworzony w oparciu o procedurę wymiany podobnej części samochodowej w: ALFA ROMEO 159 Sportwagon (939) 2.2 JTS

WYMIANA: ŁĄCZNIKA STABILIZATORA – ALFA ROMEO BRERA (939_). NARZĘDZIA, KTÓRYCH MOŻESZ POTRZEBOWAĆ:



- Szczotka druciana
- Sprej WD-40
- Smar na bazie miedzi
- Klucz płasko-oczkowy o numerze 18
- Nasadka o numerze 18
- bit imbusowy numerze H6
- Klucz nasadowy do kół o numerze 17
- Klucz dynamometryczny
- Klin pod koło

Kup narzędzia

AUTODOC poleca:

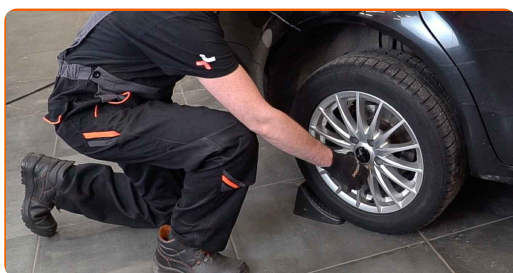
- Wymień łączniki stabilizatora w ALFA ROMEO Brera (939_) parami.
- Procedura wymiana jest identyczna dla obu łączników stabilizatora znajdujących się na tej samej osi.
- Wszystkie prace powinny być dokonane na zgaszonym silniku.

WYMIANA: ŁĄCZNIKA STABILIZATORA – ALFA ROMEO BRERA (939_). ZALECANA KOLEJNOŚĆ KROKÓW:

1 Zabezpiecz koła klinami.



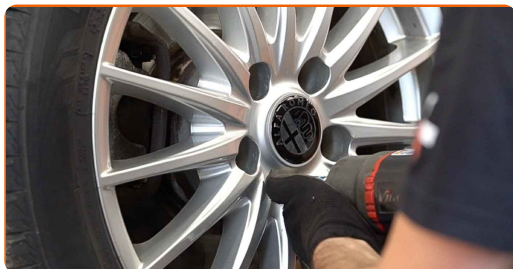
2 Poluzuj śruby mocujące koło. Skorzystaj z nasadki udarowe do kół #17.



3 Podejmij tylną część samochodu i zafiksuj na podporach.

4

Odkręć śruby koła.



AUTODOC poleca:

- Ostrzeżenie! Aby uniknąć obrażeń, przytrzymaj koło podczas odkręcania śrub mocujących. ALFA ROMEO Brera (939_)

5

Ściągnij koło.



6

Wyczyść mocowania łącznika stabilizatora. Użyj drucianej szczotki. Skorzystaj ze spreju WD-40.

7

Odkręć element złączny, który łączy stabilizator poprzeczny z wahaczem. Skorzystaj z nasadki o numerze #18.



- 8** Odkręć mocowania łączące łącznik stabilizatora z drążkiem stabilizatora. Skorzystaj z klucza oczkowego o numerze 18. Skorzystaj z klucza sześciokątnego typu HEX o numerze H6.



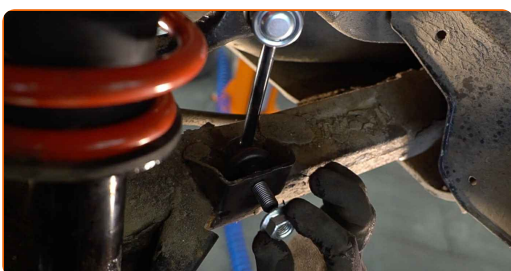
- 9** Zdejmij drążek stabilizatora poprzecznego.



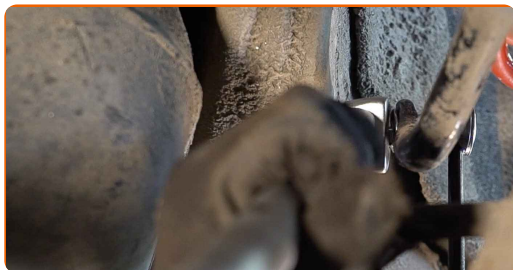
Wymiana: łącznika stabilizatora – ALFA ROMEO Brera (939_). Profesjonaliści zalecają:

- Sprawdź stan tulei stabilizatora. W razie potrzeby wymień je.

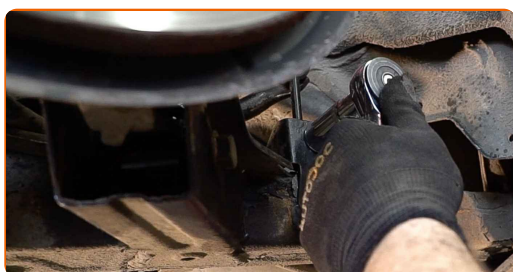
- 10** Zamontuj nowy drążek, dokręć łączniki. Skorzystaj z klucza oczkowego o numerze 18. Skorzystaj z klucza sześciokątnego typu HEX o numerze H6.



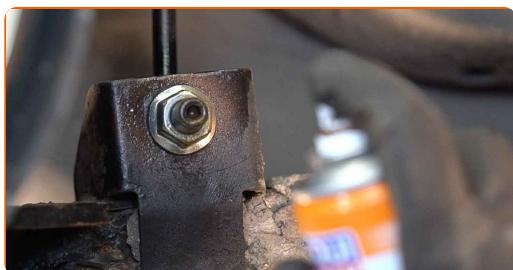
- 11** Dokręć mocowanie łączące łącznik stabilizatora z drążkiem stabilizatora. Skorzystaj z klucza oczkowego o numerze 18. Skorzystaj z klucza sześciokątnego typu HEX o numerze H6. Skorzystaj z klucza dynamometrycznego. Dokręć do go momentu 60 Nm.



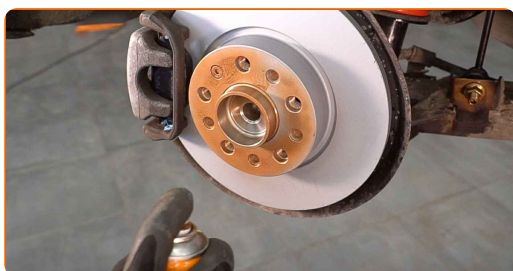
- 12** Dokręć element złączny, który łączy stabilizator poprzeczny z wahaczem. Skorzystaj z klucza oczkowego o numerze 18. Skorzystaj z nasadki o numerze #18. Skorzystaj z klucza dynamometrycznego. Dokręć do go momentu 60 Nm.



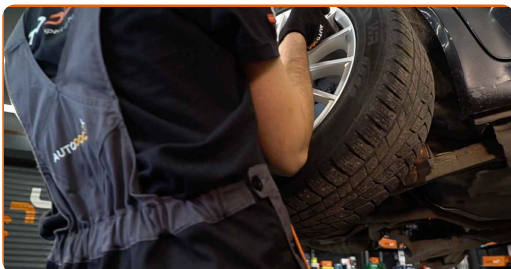
- 13** Nasmaruj wszystkie przeguby łącznika stabilizatora. Zastosuj smar miedziany.



- 14** Oczyszczyć gniazdo mocujące felgi koła. Użyj drucianej szczotki. Zabezpiecz powierzchnię kontaktową. Zastosuj smar miedziany.



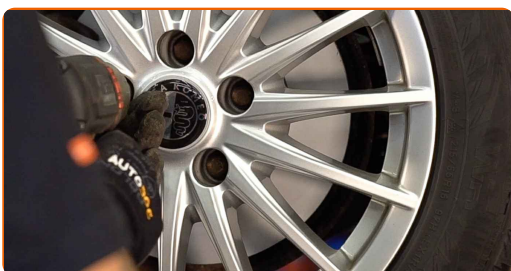
15 Zainstaluj koło.



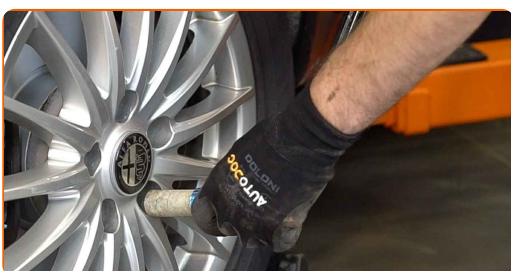
AUTODOC poleca:

- Ważne! Przytrzymaj koło podczas wkręcania śrub mocujących. ALFA ROMEO Brera (939_)

16 Wkręć śruby koła. Skorzystaj z nasadki udarowe do kół #17.



17 Spuść samochód i, działając w porządku krzyżowym, zaciągnij bolce mocujące koła. Skorzystaj z nasadki udarowe do kół #17. Skorzystaj z klucza dynamometrycznego. Dokręć do go momentu 120 Nm.



18

Usuń podnośniki oraz kliny.



DOBRA ROBOTA! 

ZOBACZ WIĘCEJ PORADNIKÓW

AUTODOC – NIEDROGIE CZĘŚCI ZAMIENNE WYSOKIEJ JAKOŚCI ONLINE

APLIKACJA MOBILNA AUTODOC: SKORZYSTAJ Z DOSKONAŁYCH OKAZJI Z JEDNOCZESNYM WGDNYM ROBIENIEM ZAKUPÓW



+ AUTODOC

GET IT ON
Google Play

Download on the
App Store

Download

OGROMNY WYBÓR CZĘŚCI ZAMIENNYCH DO TWOJEGO SAMOCHODU

ŁĄCZNIK STABILIZATORA: SZEROKI WYBÓR

(i) WYŁĄCZENIE ODPOWIEDZIALNOŚCI:

Dokument zawiera jedynie zalecenia ogólne, które mogą okazać się pomocne podczas wykonywania prac naprawczych lub przy wymianie części. AUTODOC nie ponosi odpowiedzialności za szkody z tytułu utraconych korzyści, uszczerbku na zdrowiu bądź z tytułu szkody na mieniu, które powstały podczas naprawy lub wymiany części bądź w skutek nieprawidłowego użytkowania lub błędnej interpretacji udostępnionych informacji.

AUTODOC nie ponosi odpowiedzialności za ewentualne błędy i nieścisłości zawarte w tym przewodniku. Niniejsze informacje mają jedynie charakter informacyjny i nie zastępują wskazówek specjalisty.

AUTODOC nie ponosi odpowiedzialności za korzystanie ze sprzętu, narzędzi lub części samochodowych w sposób nieprawidłowy lub zagrażający zdrowiu. AUTODOC zaleca zachowanie ostrożności i przestrzeganie zasad bezpieczeństwa podczas wykonywania prac naprawczych lub wymiany części. Prosimy mieć na uwadze, że części samochodowe niskiej jakości nie będą w stanie zapewnić stosownego bezpieczeństwa w ruchu drogowym.

© Copyright 2023 Wszelkie treści – w tym teksty, zdjęcia i grafiki – chronione są prawami autorskimi. Wszelkie prawa – w szczególności prawa do kopiowania, rozpowszechniania, edytowania i tłumaczenia – stanowią własność AUTODOC SE.