



Jak wymienić filtr  
kabinowy w **ALFA**  
**ROMEO Brera (939\_)** -  
poradnik naprawy

## PODOBNY FILMIK INSTRUKTAŻOWY



Niniejszy film przedstawia procedurę wymiany podobnej części samochodowej w innym pojeździe

** Ważne!**

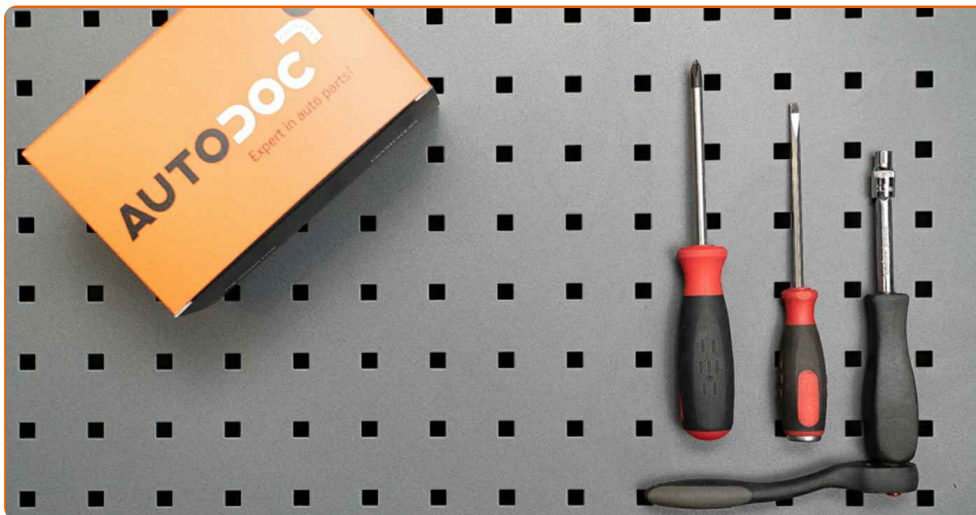
Procedura wymiany może być stosowana dla:

ALFA ROMEO Brera (939\_) 2.0 JTDM, ALFA ROMEO Brera (939\_) 2.2 JTS (939.DXB11), ALFA ROMEO Brera (939\_) 3.2 JTS Q4 (939.DXG22), ALFA ROMEO Brera (939\_) 2.4 JTDM 20V, ALFA ROMEO Brera (939\_) 3.2 JTS, ALFA ROMEO Brera (939\_) 1.8 TBi

Kolejne kroki mogą się różnić w zależności od konstrukcji samochodu.

Niniejszy poradnik został stworzony w oparciu o procedurę wymiany podobnej części samochodowej w: ALFA ROMEO 159 Sportwagon (939) 2.2 JTS

WYMIANA: FILTRA KABINOWEGO – ALFA ROMEO  
BRERA (939\_). POTRZEBNE NARZĘDZIA:



- Nasadka o numerze 5.5
- Śrubokręt płaski
- Śrubokręt krzyżakowy

**Kup narzędzia**

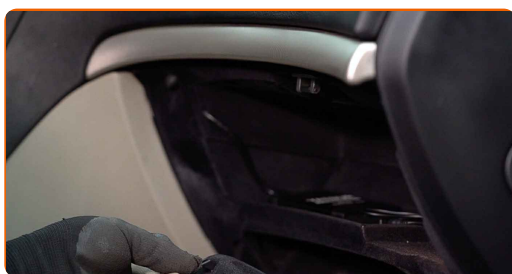
**Wymiana: filtra kabinowego – ALFA ROMEO Brera (939\_). Wskazówka od ekspertów z AUTODOC:**

- Wymieniaj filtr kabinowy nie mniej niż jeden raz na pół roku, na początku wiosny i jesieni.
- Przestrzegaj okresy, rekomendacje i wymagania stawiane do eksploatacji części zamienne, zapewnione przez producenta.
- Jeżeli potok powietrza trafiającego do wnętrza samochodu się zmniejszył, to należy wymienić filtr kabinowy wcześniej, niż przewiduje plan obsługi technicznej.
- Uwaga: wszystkie prace na samochodzie – ALFA ROMEO Brera (939\_) – powinny być wykonywane przy zgaszonym silniku.

**WYMIANĘ NALEŻY PRZEPROWADZAĆ W TEJ KOLEJNOŚCI:**

**1** Przesuń fotel pasażera całkowicie do tyłu.

**2** Otwórz schowek.

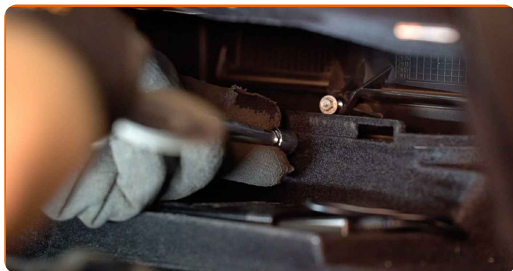


**3** Odkręć śrubę wykładziny schowka samochodowego i wyjmij wykładzinę. Skorzystaj z wkrętaka płaskiego. Skorzystaj z wkrętaka krzyżakowego.



4

Odkręć mocowania osłony obudowy filtra kabinowego. Skorzystaj z nasadki o numerze #5.5.



5

Wyciągnij filtr kabinowy.



Wymiana: filtra kabinowego – ALFA ROMEO Brera (939\_). Wskazówka:

- Nie próbuj oczyścić i ponownie stosować filtra - to będzie miało wpływ na jakość czyszczenia powietrza we wnętrzu samochodu.

6

Zamontuj filtr kabinowy w jego gnieździe montażowym.

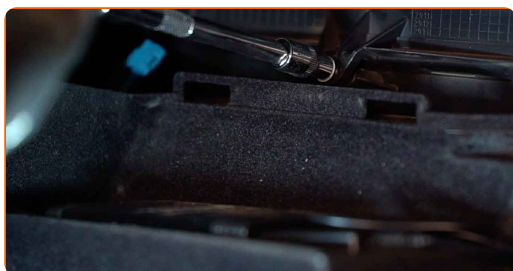


Wymiana: filtra kabinowego – ALFA ROMEO Brera (939\_). Eksperti z AUTODOC zalecają:

- Podążaj na strzałką kierunkową przepływu powietrza na filtrze.
- Wymiana: filtra kabinowego – ALFA ROMEO Brera (939\_). Upewnij się, że element filtrujący jest prawidłowo umieszczony. Uważaj, aby się nie przesunął.
- Korzystaj wyłącznie z filtrów wysokiej jakości.

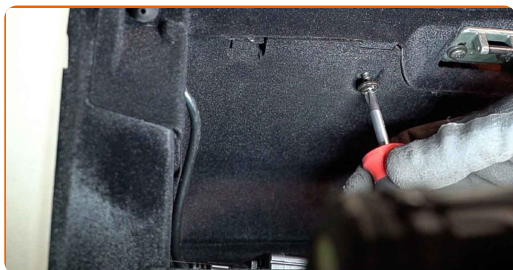
7

Przykręć mocowania osłony obudowy filtra kabinowego. Skorzystaj z nasadki o numerze #5.5.



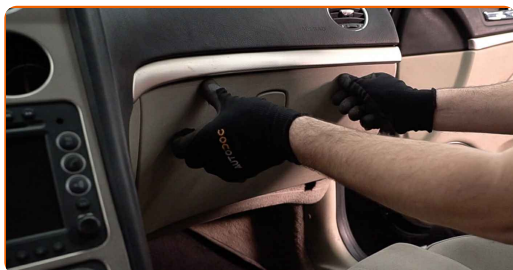
8

Zainstaluj wykładzinę schowka samochodowego i wkręć jej śruby. Skorzystaj z wkrętaka krzyżakowego.



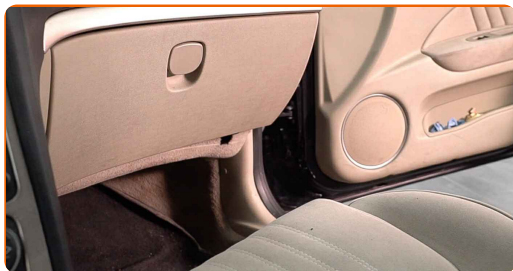
9

Zamknij schowek.



10

Przywróć fotel pasażera do pozycji początkowej.



11

Włącz zapłon.

12

Włącz klimatyzację. Jest to niezbędne, aby upewnić się, że części odpowiednio pracują.

13

Wyłącz zapłon.

**DOBRA ROBOTA!** 

**ZOBACZ WIĘCEJ PORADNIKÓW**

## AUTODOC – NIEDROGIE CZĘŚCI ZAMIENNE WYSOKIEJ JAKOŚCI ONLINE

APLIKACJA MOBILNA AUTODOC: SKORZYSTAJ Z DOSKONAŁYCH  
OKAZJI Z JEDNOCZESNYM WGDNYM ROBIENIEM ZAKUPÓW



**OGROMNY WYBÓR CZĘŚCI ZAMIENNYCH DO TWOJEGO  
SAMOCHODU**

**FILTR KABINOWY: SZEROKI WYBÓR**

### **(i) WYŁĄCZENIE ODPOWIEDZIALNOŚCI:**

Dokument zawiera jedynie zalecenia ogólne, które mogą okazać się pomocne podczas wykonywania prac naprawczych lub przy wymianie części. AUTODOC nie ponosi odpowiedzialności za szkody z tytułu utraconych korzyści, uszczerbku na zdrowiu bądź z tytułu szkody na mieniu, które powstały podczas naprawy lub wymiany części bądź w skutek nieprawidłowego użytkowania lub błędnej interpretacji udostępnionych informacji.

AUTODOC nie ponosi odpowiedzialności za ewentualne błędy i nieścisłości zawarte w tym przewodniku. Niniejsze informacje mają jedynie charakter informacyjny i nie zastępują wskazówek specjalisty.

AUTODOC nie ponosi odpowiedzialności za korzystanie ze sprzętu, narzędzi lub części samochodowych w sposób nieprawidłowy lub zagrażający zdrowiu. AUTODOC zaleca zachowanie ostrożności i przestrzeganie zasad bezpieczeństwa podczas wykonywania prac naprawczych lub wymiany części. Prosimy mieć na uwadze, że części samochodowe niskiej jakości nie będą w stanie zapewnić stosownego bezpieczeństwa w ruchu drogowym.

© Copyright 2023 Wszelkie treści – w tym teksty, zdjęcia i grafiki – chronione są prawami autorskimi. Wszelkie prawa – w szczególności prawa do kopiowania, rozpowszechniania, edytowania i tłumaczenia – stanowią własność AUTODOC SE.