



Jak wymienić poduszka
amortyzatora tył w **ALFA**
ROMEO GT (937) -
poradnik naprawy

PODOBNY FILMIK INSTRUKTAŻOWY



Niniejszy film przedstawia procedurę wymiany podobnej części samochodowej w innym pojeździe

 Ważne!

Procedura wymiany może być stosowana dla:

ALFA ROMEO GT (937) 2.0 JTS, ALFA ROMEO GT (937) 1.8 TS, ALFA ROMEO GT (937) 3.2 GTA, ALFA ROMEO GT (937) 1.9 JTD

Kolejne kroki mogą się różnić w zależności od konstrukcji samochodu.

Niniejszy poradnik został stworzony w oparciu o procedurę wymiany podobnej części samochodowej w: ALFA ROMEO 147 (937) 1.6 16V T.SPARK

Wymiana: poduszki amortyzatora – ALFA ROMEO GT (937). Wskazówka od AUTODOC:

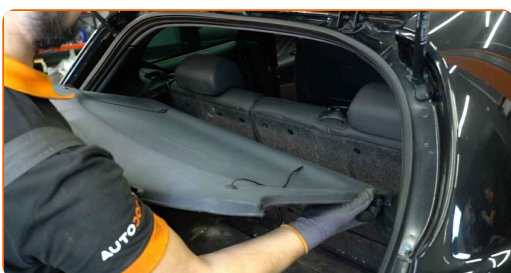
- Procedura wymiany jest identyczna dla mocowań lewych i prawych kolumn amortyzatorów tylnego zawieszenia.
- Wszystkie tylne mocowania kolumn amortyzatorów powinny być wymieniane jednocześnie.
- Uwaga: wszystkie prace na samochodzie – ALFA ROMEO GT (937) – powinny być wykonywane przy zgaszonym silniku.

WYMIANĘ NALEŻY PRZEPROWADZIĆ W NASTĘPUJĄCEJ KOLEJNOŚCI:

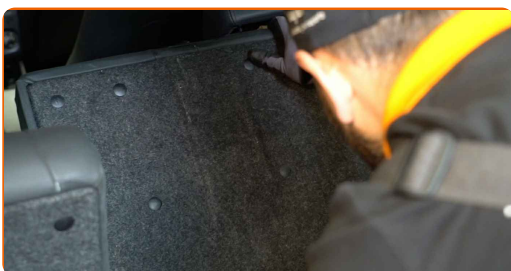
1 Zabezpiecz koła klinami.

2 Otwórz pokrywę bagażnika.

3 Przesuń składaną półkę i wyciągnij ją z jej mocowań. Dzięki temu uzyskasz dostęp do bocznych plastikowych paneli tapicerki.



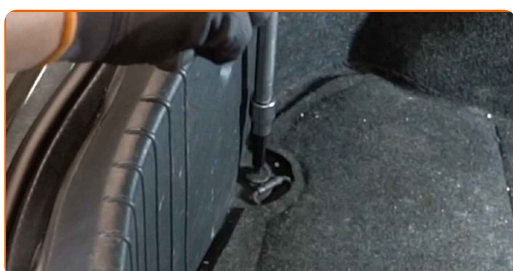
4 Zdemontuj oparcie tylnego siedzenia.



5 Odkręć element złączny centralnej plastikowej listwy ochronnej. Skorzystaj z wkrętaka krzyżakowego.



6 Poluzuj zaczepy mocujące wykładzinę bagażnika. Skorzystaj z klucza sześciokątnego typu HEX o numerze H5. Skorzystaj z klucza grzechotkowego.



7 Usuń centralną plastikową listwę ochronną.



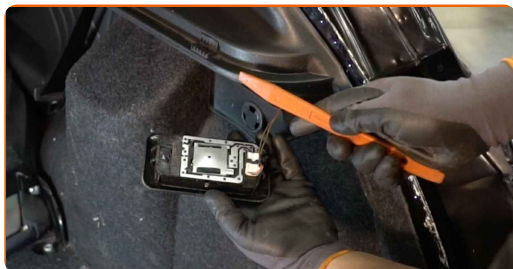
8 Zdejmij tapicerkę bagażnika.



9 Usuń gumową uszczelkę.



10 Zdemontuj lampkę bagażnika. Skorzystaj z plastikowego ściągacza do tapicerki.



11 Odłącz złącze żarówki.



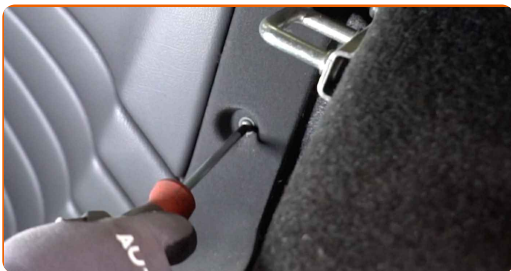
12 Odkręć śrubę wykładziny bocznej bagażnika. Skorzystaj z wkrętaka krzyżakowego.



13 Odłącz wykładzinę boczną od bagażnika. Skorzystaj z plastikowego ściągacza do tapicerki.



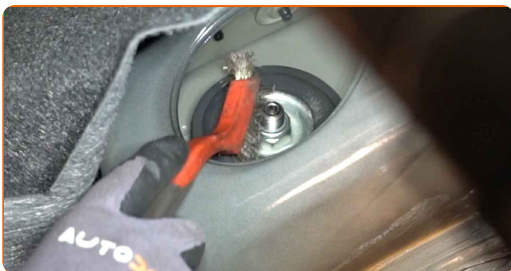
14 Odkręć mocowania plastikowego panelu bocznej tapicerki. Skorzystaj z wkrętaka krzyżakowego.



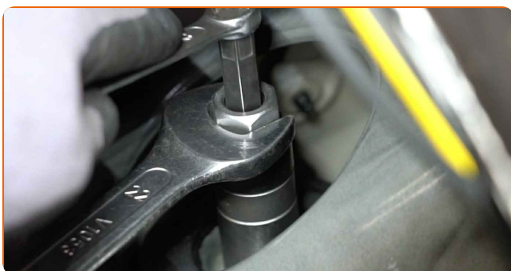
15 Usuń plastikową osłonę boczną.



16 Wyczyść górne mocowanie kolumny resorującej. Skorzystaj ze spreju WD-40.



17 Poluzuj górne mocowanie kolumny amortyzatora. Skorzystaj z klucza sześciokątnego typu HEX o numerze H6. Skorzystaj z nasadki o numerze #22. Skorzystaj z klucza grzechotkowego.



18

Poluzuj śruby mocujące koło. Skorzystaj z nasadki udarowe do kół #17.



19

Podemij tylną część samochodu i zafiksuj na podporach.

20

Odkręć śruby koła.



AUTODOC poleca:

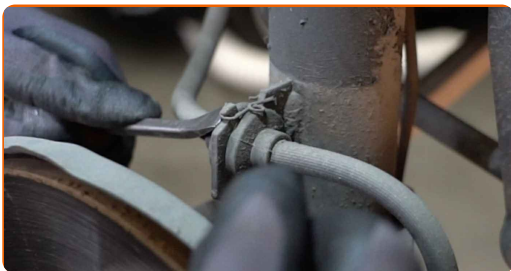
- Ostrzeżenie! Aby uniknąć obrażeń, przytrzymaj koło podczas odkręcania śrub mocujących. ALFA ROMEO GT (937)

21

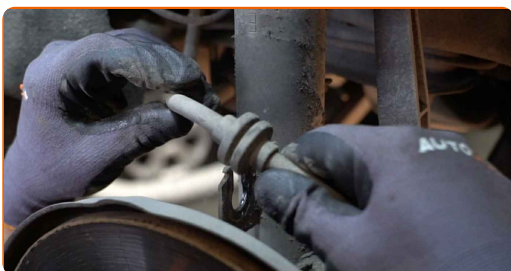
Ściągnij koło.



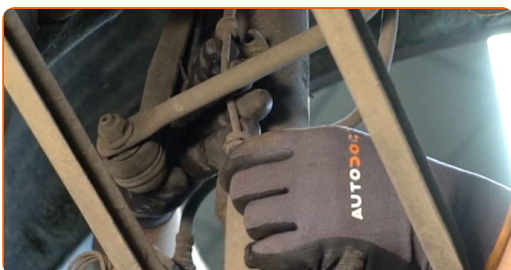
22 Usuń mocowanie łączące przewód hamulcowy z amortyzatorem. Użyj łomu.



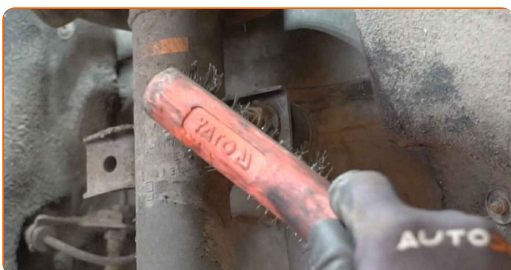
23 Odłącz przewód hamulcowy od amortyzatora.



24 Rozłącz przewody czujnika ABS.



25 Wyczyść mocowania łącznika stabilizatora. Użyj drucianej szczotki. Skorzystaj ze spreju WD-40.



- 26** Odkręć mocowanie łączące łącznik stabilizatora z kolumną amortyzatora. Skorzystaj z klucza oczkowego o numerze 17. Skorzystaj z klucza sześciokątneho typu HEX o numerze H5. Skorzystaj z klucza grzechotkowego.



- 27** Zdejmij łącznik stabilizatora.



- 28** Wyczyść mocowanie łączące kolumnę resorującą ze zwrotnicą. Wyczyść mocowania wahacza. Użyj drucianej szczotki. Skorzystaj ze spreju WD-40.



- 29** Odkręć element złączny łączący kolumnę amortyzatora z tylną zwrotnicą. Skorzystaj z klucza oczkowego o numerze 19. Skorzystaj z nasadki o numerze #19. Skorzystaj z klucza grzechotkowego.



30

Odkręć mocowanie łączące wahacz ze zwrotnicą. Skorzystaj z klucza oczkowego o numerze 19.



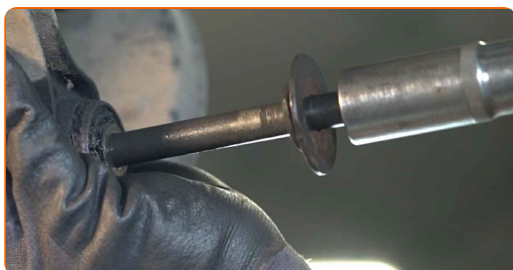
31

Podprzyj tylną zwrotnicę. Użyj podnośnika hydraulicznego do skrzyni biegów.



32

Usuń śruby mocujące.



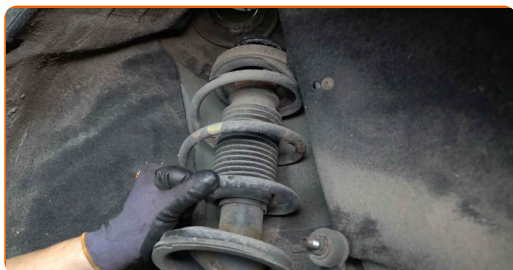
33

Odłącz amortyzator od tylnej zwrotnicy.



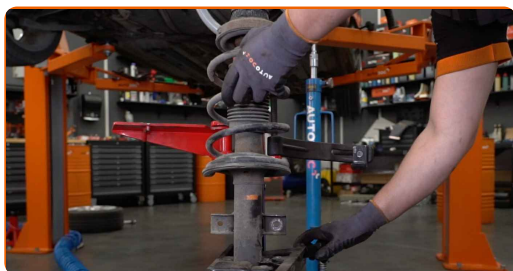
34

Zdejmij zamontowany amortyzator. Użyj łomu.



35

Ustaw wspornik amortyzator na prasie służącej do wymiany amortyzatorów.



Wymiana: poduszki amortyzatora – ALFA ROMEO GT (937). Wskazówka od AUTODOC:

- Zwróć uwagę, że przy stosowaniu urządzenia do ściskania sprężyn należy mocno utrzymywać zwoje sprężyny, ściskając sprężyny z boków przeciwnych.
- Śledź za poprawnym położeniem sprężyny w uchwycie.
- Upewnij się, że zwoje sprężyny szczelnie weszły do uchwytów blokujących.

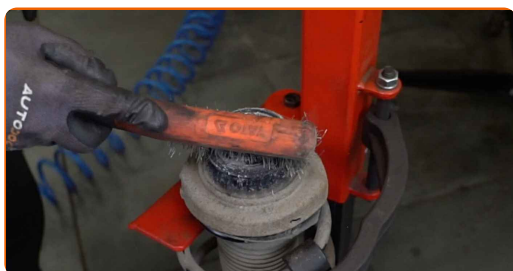
36

Ściśnij sprężynę.



37

Zabezpiecz tłoczysko kolumny amortyzatora. Użyj druczanej szczotki. Skorzystaj ze spreju WD-40.



- 38** Odkręć nakrętkę mocującą korbowód do kolumny resorującej. Skorzystaj z nasadki o numerze #22. Skorzystaj z klucza sześciokątnego typu HEX o numerze H6. Skorzystaj z klucza grzechotkowego.



- 39** Zdejmij górne mocowanie kolumny.



Wymiana: poduszki amortyzatora – ALFA ROMEO GT (937). Eksperti z AUTODOC zalecają:

- Sprawdź działanie osłony przeciwpylnej amortyzatora oraz ogranicznika. W razie potrzeby wymień je.

- 40** Zamontuj nowe mocowanie kolumny.



- 41** Dokręć nakrętkę od drążka tłoku amortyzatora. Skorzystaj z nasadki o numerze #22. Skorzystaj z klucza sześciokątnego typu HEX o numerze H6. Skorzystaj z klucza dynamometrycznego. Dokręć do go momentu 65 Nm.

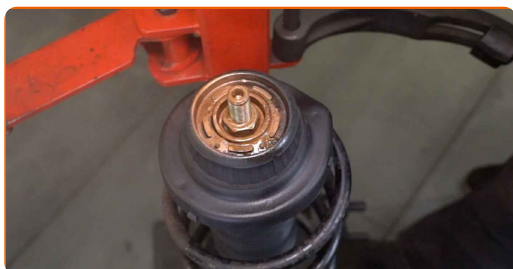


Wymiana: poduszki amortyzatora – ALFA ROMEO GT (937). Wskazówka:

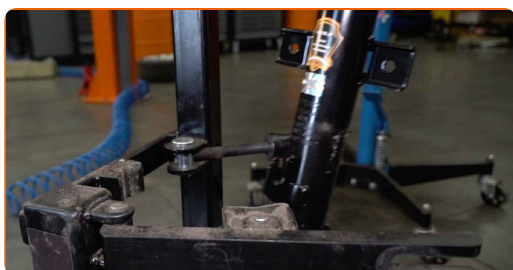
- Sprawdź czy sprężyna jest właściwie umieszczona. Unikaj niewspółosiowości.

- 42** Zabezpiecz tłoczysko kolumny amortyzatora. Zastosuj smar miedziany.

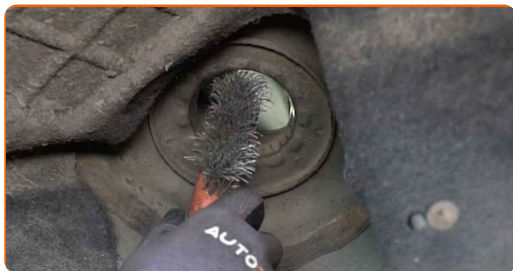
- 43** Rozluźnij sprężynę.



- 44** Zdejmij zamontowany amortyzator.



45 Wyczyść gniazda montażowe kolumny amortyzatora. Użyj drucianej szczotki. Skorzystaj ze spreju WD-40.



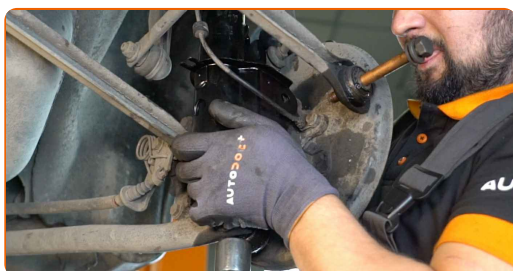
46 Zamontuj amortyzator w nadkolu.



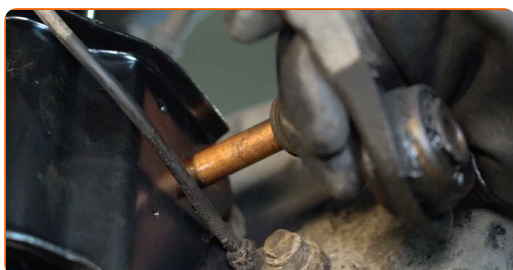
AUTODOC poleca:

- ALFA ROMEO GT (937) – Aby uniknąć obrażeń, przytrzymaj kolumnę amortyzatora podczas wkręcania śrub mocujących.

47 Przymocuj amortyzator do tylnej zwrotnicy.



48 Zamontuj śruby mocujące.

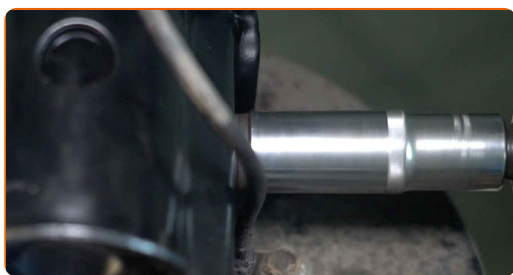


49 Unieś hydrauliczny podnośnik do skrzyni biegów o 10-15 cm.

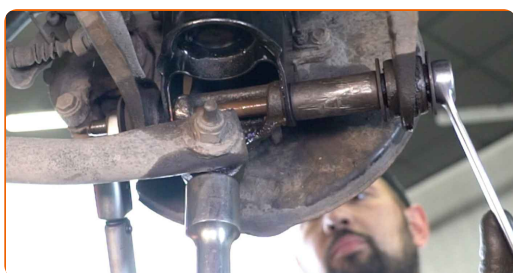
50 Przykręć mocowanie łączące wahacz ze zwrotnicą. Skorzystaj z klucza oczkowego o numerze 19. Skorzystaj z nasadki o numerze #19. Skorzystaj z klucza grzechotkowego.



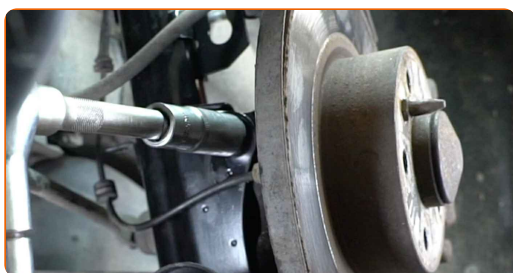
51 Wkręć mocowanie łączące amortyzator z tylną zwrotnicą. Skorzystaj z klucza oczkowego o numerze 19. Skorzystaj z nasadki o numerze #19. Skorzystaj z klucza grzechotkowego.



52 Dokręć mocowanie łączące wahacz ze zwrotnicą. Skorzystaj z klucza oczkowego o numerze 19. Skorzystaj z nasadki o numerze #19. Skorzystaj z klucza dynamometrycznego. Dokręć do go momentu 115 Nm.

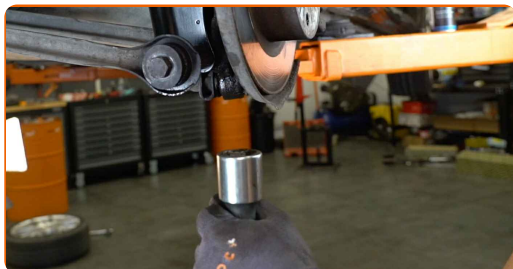


53 Dokręć element złączny łączący kolumnę amortyzatora z tylną zwrotnicą. Skorzystaj z klucza oczkowego o numerze 19. Skorzystaj z nasadki o numerze #19. Skorzystaj z klucza dynamometrycznego. Dokręć do go momentu 115 Nm.



54

Wymij podparcie spod tylnej zwrotnicy.

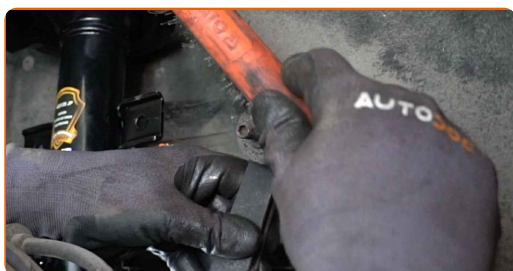


AUTODOC poleca:

- ALFA ROMEO GT (937) – Nie opuszczaj gwałtownie podnośnika skrzyni biegów, aby uniknąć uszkodzenia elementów i mechanizmów w samochodzie.

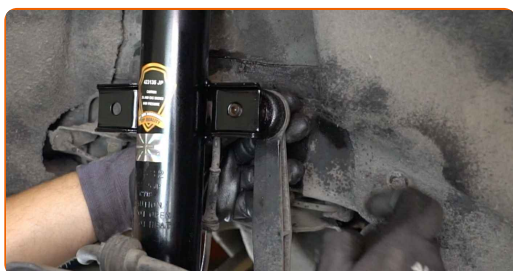
55

Wyczyść gniazda mocujące łącznika stabilizatora. Użyj drucianej szczotki. Skorzystaj ze spreju WD-40.



56

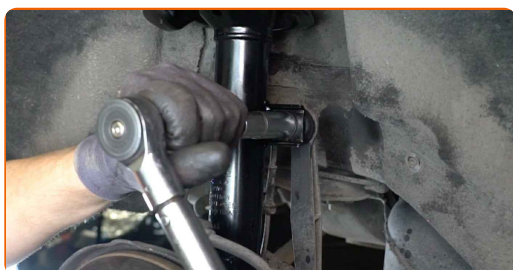
Zainstaluj wahacz stabilizatora.



- 57** Dociśnij mocowanie złącza stabilizatora. Skorzystaj z klucza oczkowego o numerze 17. Skorzystaj z klucza sześciokątnego typu HEX o numerze H5. Skorzystaj z klucza grzechotkowego.



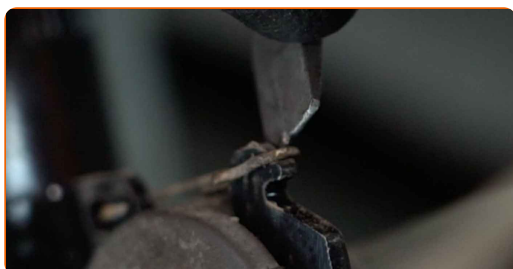
- 58** Dokręć mocowanie łączące łącznik stabilizatora z kolumną amortyzatora. Skorzystaj z nasadki o numerze #17. Skorzystaj z klucza dynamometrycznego. Dokręć do go momentu 55 Nm.



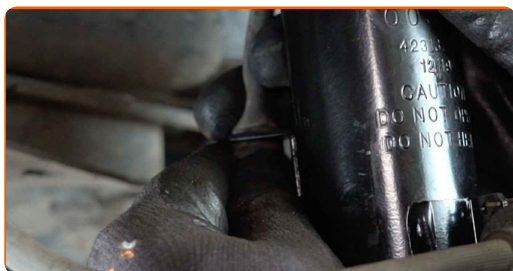
- 59** Przymocuj do kolumny przewód hamulcowy.



- 60** Zamontuj klamrę zabezpieczającą przewód hamulcowy. Użyj łomu.



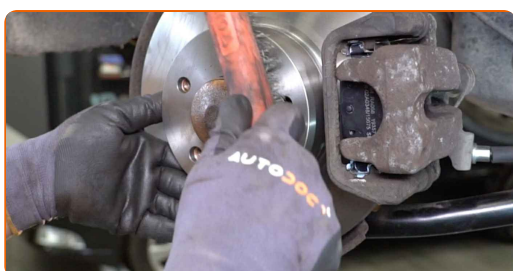
61 Połącz okablowanie czujnika ABS.



62 Zabezpiecz mocowania kolumny amortyzatora. Nasmaruj wszystkie przeguby łącznika stabilizatora. Potraktuj elementy złączne zwrotnicy tylnej odpowiednim środkiem. Zastosuj smar miedziany.



63 Oczyszcz gniazdo mocujące felgi koła. Użyj drucianej szczotki.



64 Nasmaruj powierzchnię, gdzie tarcza hamulcowa styka się z felgą. Zastosuj smar miedziany.



65

Wyczyść powierzchnię tarczy hamulcowej. Skorzystaj ze środka do czyszczenia hamulców.



AUTODOC poleca:

- Wymiana: poduszki amortyzatora – ALFA ROMEO GT (937). Po rozpyleniu preparatu odczekaj kilka minut.

66

Zainstaluj koło.



AUTODOC poleca:

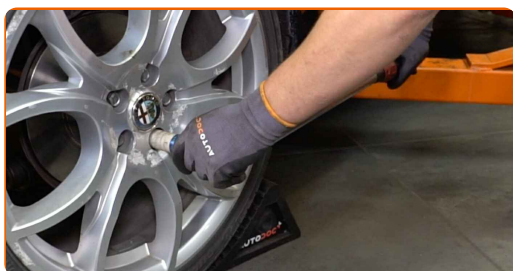
- Ostrzeżenie! Aby uniknąć obrażeń, przytrzymaj koło podczas wkręcania śrub mocujących. ALFA ROMEO GT (937)

67

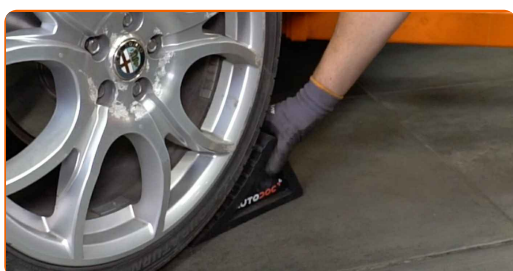
Wkręć śruby koła. Skorzystaj z nasadki udarowe do kół #17.



- 68** Spuść samochód i, działając w porządku krzyżowym, zaciągnij bolce mocujące koła. Skorzystaj z nasadki udarowe do kół #17. Skorzystaj z klucza dynamometrycznego. Dokręć do go momentu 108 Nm.



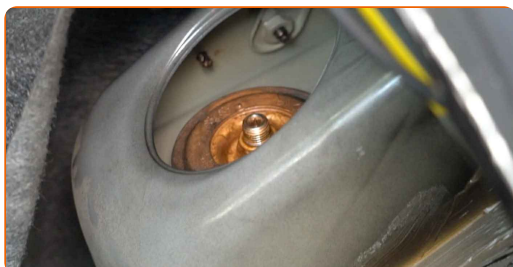
- 69** Usuń podnośniki oraz kliny.



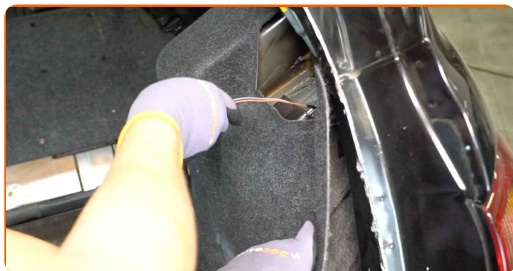
- 70** Dokręć górny zaczep mocowania sprężyny amortyzatora. Skorzystaj z nasadki o numerze #22. Skorzystaj z klucza sześciokątnego typu HEX o numerze H6. Skorzystaj z klucza dynamometrycznego. Dokręć do go momentu 65 Nm.



- 71** Nasmaruj górną śrubę mocowania kolumny amortyzatora. Zastosuj smar miedziany.



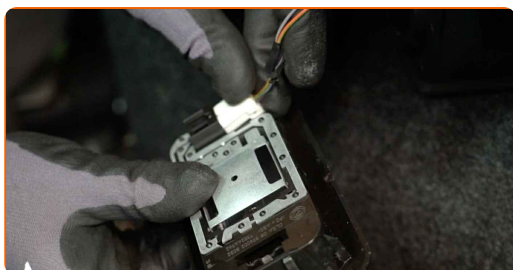
72 Podłącz wykładzinę boczną bagażnika.



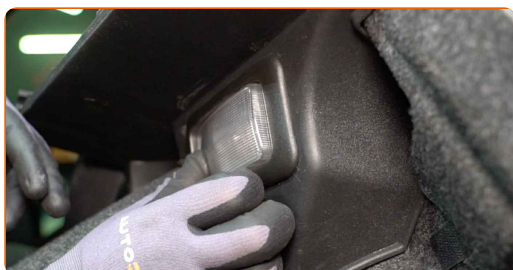
73 Wkręć element złączny wykładziny bocznej bagażnika. Skorzystaj z wkrętaka krzyżakowego.



74 Podłącz złącze żarówki.



75 Zamontuj lampkę bagażnika.



76 Załóż gumową uszczelkę.



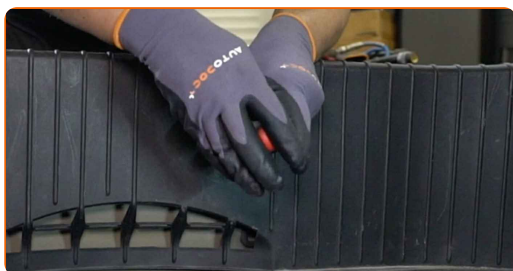
77 Zainstaluj boczne osłony plastikowe.

78 Wkręć mocowania plastikowego panelu bocznego. Skorzystaj z wkrętaka krzyżakowego.

79 Zainstaluj centralną plastikową listwę ochronną.



80 Wkręć element złączny centralnej plastikowej listwy ochronnej. Skorzystaj z wkrętaka krzyżakowego.



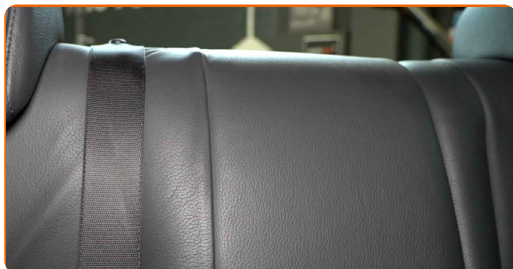
81 Dokręć zaczepy mocujące wykładzinę bagażnika. Skorzystaj z klucza sześciokątnego typu HEX o numerze H5. Skorzystaj z klucza grzechotkowego.



82 Zamontuj tapicerkę bagażnika.



83 Przywróć ustawienie fotela do pozycji początkowej.



84 Zamontuj składaną półkę w jej gnieździe montażowym.



85 Zakryj pokrywę bagażnika.

DOBRA ROBOTA! 

ZOBACZ WIĘCEJ PORADNIKÓW

AUTODOC – NIEDROGIE CZĘŚCI ZAMIENNE WYSOKIEJ JAKOŚCI ONLINE

APLIKACJA MOBILNA AUTODOC: SKORZYSTAJ Z DOSKONAŁYCH
OKAZJI Z JEDNOCZESNYM WGDNYM ROBIENIEM ZAKUPÓW



**OGROMNY WYBÓR CZĘŚCI ZAMIENNYCH DO TWOJEGO
SAMOCHODU**

PODUSZKA AMORTYZATORA: SZEROKI WYBÓR

(i) WYŁĄCZENIE ODPOWIEDZIALNOŚCI:

Dokument zawiera jedynie zalecenia ogólne, które mogą okazać się pomocne podczas wykonywania prac naprawczych lub przy wymianie części. AUTODOC nie ponosi odpowiedzialności za szkody z tytułu utraconych korzyści, uszczerbku na zdrowiu bądź z tytułu szkody na mieniu, które powstały podczas naprawy lub wymiany części bądź w skutek nieprawidłowego użytkowania lub błędnej interpretacji udostępnionych informacji.

AUTODOC nie ponosi odpowiedzialności za ewentualne błędy i nieścisłości zawarte w tym przewodniku. Niniejsze informacje mają jedynie charakter informacyjny i nie zastępują wskazówek specjalisty.

AUTODOC nie ponosi odpowiedzialności za korzystanie ze sprzętu, narzędzi lub części samochodowych w sposób nieprawidłowy lub zagrażający zdrowiu. AUTODOC zaleca zachowanie ostrożności i przestrzeganie zasad bezpieczeństwa podczas wykonywania prac naprawczych lub wymiany części. Prosimy mieć na uwadze, że części samochodowe niskiej jakości nie będą w stanie zapewnić stosownego bezpieczeństwa w ruchu drogowym.

© Copyright 2022 Wszelkie treści – w tym teksty, zdjęcia i grafiki – chronione są prawami autorskimi. Wszelkie prawa – w szczególności prawa do kopiowania, rozpowszechniania, edytowania i tłumaczenia – stanowią własność AUTODOC GmbH.