



Jak wymienić klocki  
hamulcowe przód w  
**ALPINA B10 (E39)** -  
poradnik naprawy

## PODOBNY FILMIK INSTRUKTAŻOWY



Niniejszy film przedstawia procedurę wymiany podobnej części samochodowej w innym pojeździe

 **Ważne!**

Procedura wymiany może być stosowana dla  
ALPINA B10 (E39) 4.6 V8, ALPINA B10 (E39) 4.8 V8

Kolejne kroki mogą się różnić w zależności od konstrukcji samochodu.

Niniejszy poradnik został stworzony w oparciu o procedurę wymiany podobnej części samochodowej w: BMW 5 Sedan (E39) 520i 2.0

**WYMIANA: KLOCKI HAMULCOWE – ALPINA B10 (E39).  
LISTA NARZĘDZI, KTÓRYCH BĘDZIESZ POTRZEBOWAĆ:**



- Szczotka druciana
- Uniwersalny spray do czyszczenia
- Środek do czyszczenia hamulców
- Pasta przeciw puszczaniu
- Smar na bazie miedzi
- Bit imbusowy numerze h7
- Klucz nasadowy do kół o numerze 17
- Klucz grzechotkowy
- Klucz dynamometryczny
- Praska do tłoczków hamulcowych
- Łom
- Pokrowiec na błotnik
- Klin pod koło

**Kup narzędzia**

## Wymiana: klocki hamulcowe – ALPINA B10 (E39). Wskazówka od ekspertów z AUTODOC:

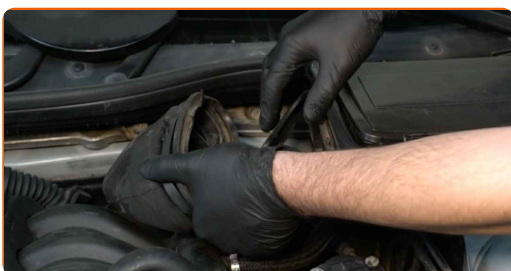
- Wykonuj wymianę klocków hamulcowych w kompletnym zestawie dla każdej osi. Zapewni to skuteczne hamowanie.
- Procedura wymiany jest identyczna dla obydwu klocków hamulcowych znajdujących się na tej samej osi.
- Wszystkie prace powinny być dokonane na zgaszonym silniku.

## WYMIANA: KLOCKI HAMULCOWE – ALPINA B10 (E39). PODEJMIJ NASTĘPUJĄCE KROKI:

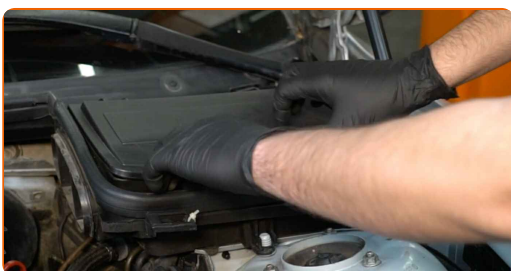
1 Otwórz maskę.

2 Skorzystaj z osłony chroniącej zderzak w celu zapobiegnięcia uszkodzenia powłoki lakierniczej oraz plastikowych elementów samochodu.

3 Odłącz kanał wlotu powietrza od obudowy filtra kabinowego.



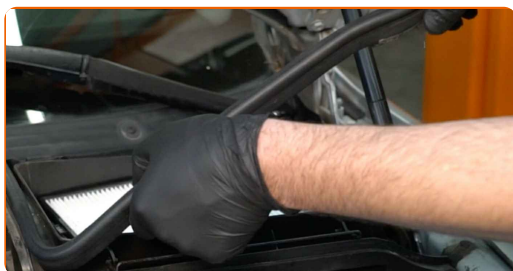
4 Poluzuj spinki pokrywy filtra kabinowego.



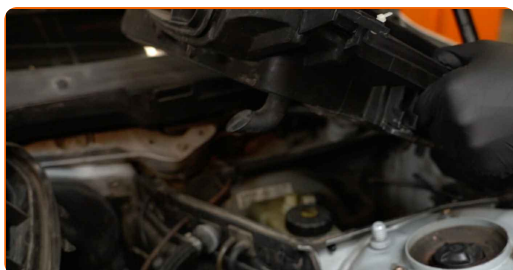
**5** Zdejmij ponownie pokrywę mocującą filtr kabinowy.



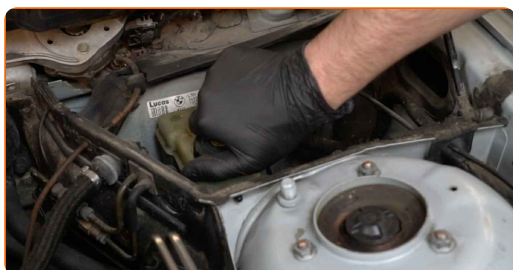
**6** Zdejmij uszczelkę obudowy filtra kabinowego.



**7** Zdejmij obudowę filtra kabinowego.



**8** Odkręć korek pojemnika na płyn hamulcowy.



**9** Zabezpiecz koła klinami.

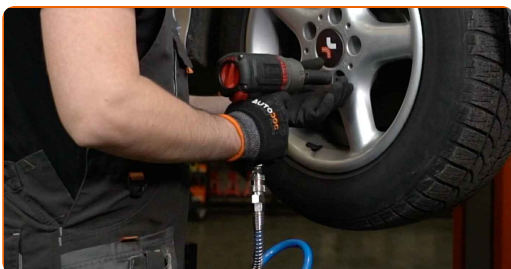


**10** Poluzuj śruby mocujące koło. Skorzystaj z nasadki udarowe do kół #17.



**11** Podejmij przednią część samochodu i zafiksuj na podporach.

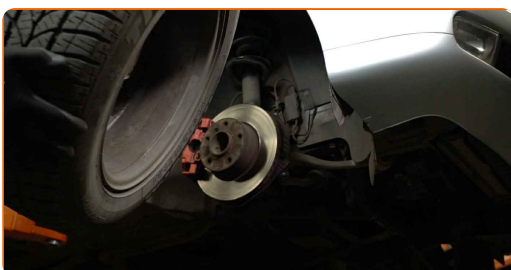
**12** Odkręć śruby koła.



**AUTODOC poleca:**

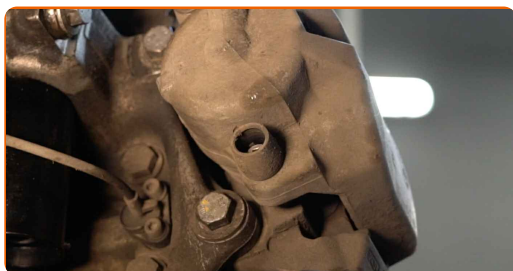
- Ważne! Przytrzymaj koło podczas odkręcania śrub mocujących. ALPINA B10 (E39)

**13** Ściągnij koło.



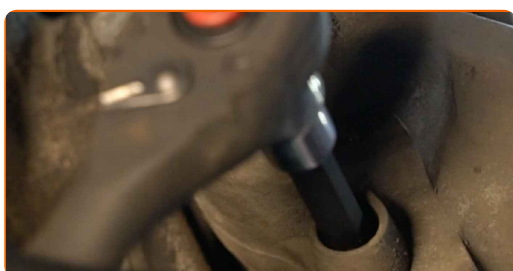
14

Zdejmij zaślepki przeciwpływowe trzpieni prowadzących zacisku hamulcowego. Użyj łomu.



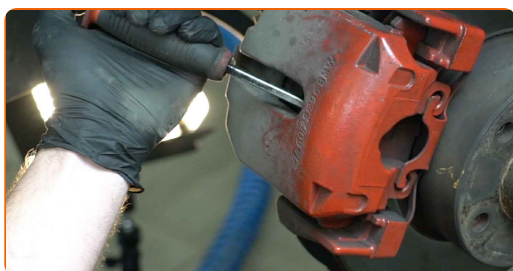
15

Odkręć mocowanie zacisku hamulcowego. Skorzystaj z klucza sześciokątnego typu HEX o numerze H7. Skorzystaj z klucza grzechotkowego.



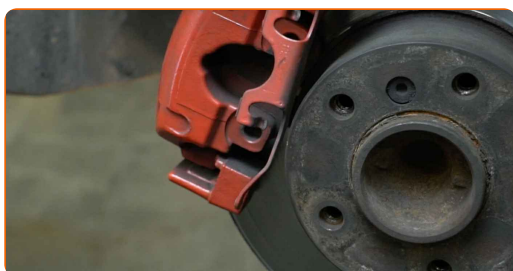
16

Rozłącz klocki hamulcowe. Użyj łomu.



17

Zdejmij sprężynę zabezpieczającą zacisk hamulcowy. Użyj łomu.



18

Zdejmij zacisk hamulcowy.



**Wymiana: klocki hamulcowe – ALPINA B10 (E39). AUTODOC zaleca:**

- Przymocuj zacisk za pomocą drutu do zawieszenia albo podwozia, żeby uniknąć dehermetyzacji układu hamulcowego.
- Upewnij się, że zacisk hamulcowy nie wisi na przewodzie hamulcowym.
- Nie wciskaj pedału hamulca po usunięciu zacisku hamulcowego. W rezultacie tłok może wypaść z cylindra, co może spowodować wyciek płynu hamulcowego oraz dekompresję całego układu.
- Sprawdź wspornik zacisku hamulcowego, trzpienie prowadzące zacisku hamulcowego oraz osłony przeciwpyłowe. Wyczyść je. W razie potrzeby je wymień.

19

Zdejmij klocki hamulcowe.

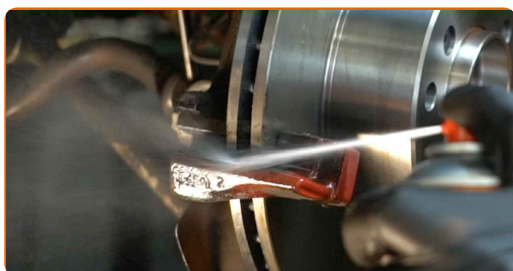


**Wymiana: klocki hamulcowe – ALPINA B10 (E39). Wskazówka:**

- Wymierz grubość tarczy hamulcowej. Przy osiągnięciu ograniczenia zużycia część musi być wymieniona.



- 20** Oczyszczyć wspornik zacisku hamulcowego od kurzu i brudu. Użyć drucianej szczotki. Skorzystać z uniwersalnego preparatu czyszczącego w aerozolu.



- 21** Zabezpieczyć tłok zacisku hamulcowego. Skorzystać ze środka do czyszczenia hamulców.



### AUTODOC poleca:

- Wymiana: klocki hamulcowe – ALPINA B10 (E39). Po rozpyleniu preparatu odczekaj kilka minut.

- 22** Wciśnij tłok zacisku hamulcowego. Skorzystaj z praski do tłoczków hamulcowych.



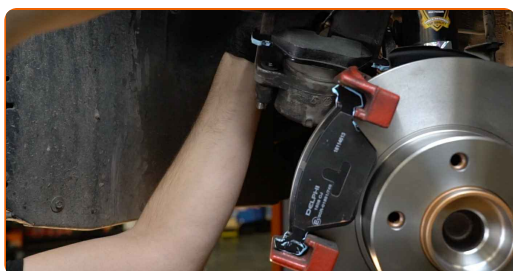
- 23** Zabezpiecz klocki hamulcowe w miejscu, w którym powierzchnia styka się z jarzmem zacisku hamulcowego. Skorzystaj z pasty przeciw piskzeniu.



Wymiana: klocki hamulcowe – ALPINA B10 (E39). Eksperti z AUTODOC zalecają:

- Upewnij się, że przed zainstalowaniem klocków powierzchnia tarczy jest czysta.

- 24** Zainstaluj nowe klocki hamulcowe.

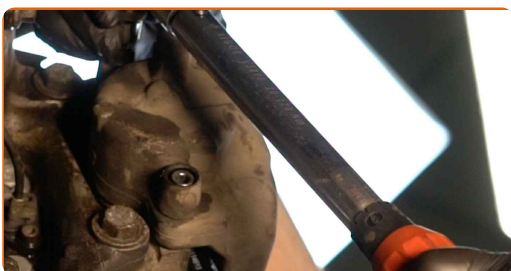


Wymiana: klocki hamulcowe – ALPINA B10 (E39). Wskazówka od AUTODOC:

- Upewnij się, że klocki są zainstalowane okładzinami do tarczy.

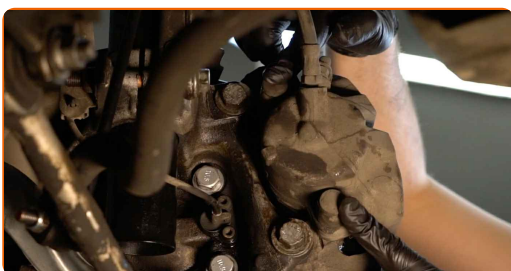
25

Zainstaluj zacisk hamulcowy i zamontuj go. Skorzystaj z klucza sześciokątnego typu HEX o numerze H7. Skorzystaj z klucza dynamometrycznego. Dokręć do go momentu 30 Nm.



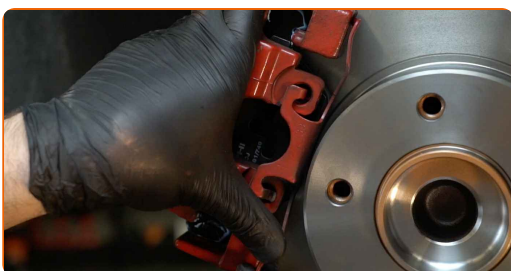
26

Zamontuj zaślepki przeciwyfłowe trzpieni prowadzących zacisku hamulcowego.



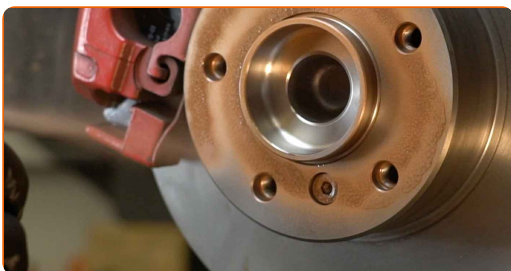
27

Zamontuj sprężynę powrotną zacisku hamulcowego.



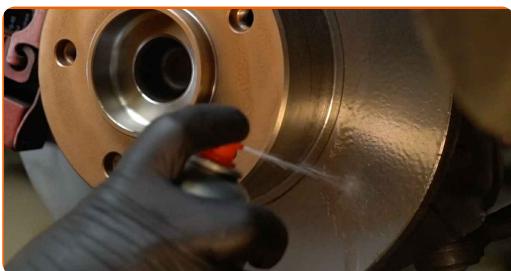
28

Nasmaruj powierzchnię, gdzie tarcza hamulcowa styka się z felgą. Zastosuj smar miedziany.



29

Wyczyść powierzchnię tarczy hamulcowej. Skorzystaj ze środka do czyszczenia hamulców.



Wymiana: klocki hamulcowe – ALPINA B10 (E39). Wskazówka od ekspertów z AUTODOC:

- Po zastosowaniu spreju, zaczekaj kilka minut.

30

Zainstaluj koło.



AUTODOC poleca:

- Ostrzeżenie! Aby uniknąć obrażeń, przytrzymaj koło podczas wkręcania śrub mocujących. ALPINA B10 (E39)

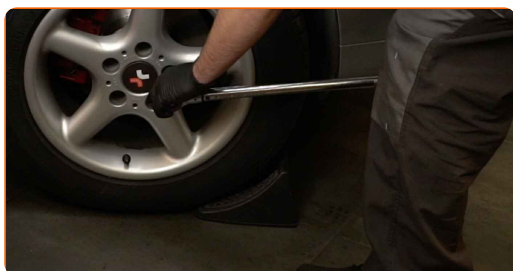
31

Wkręć śruby koła. Skorzystaj z nasadki udarowe do kół #17.



32

Spuść samochód i, działając w porządku krzyżowym, zaciągnij bolce mocujące koła. Skorzystaj z nasadki udarowe do kół #17. Skorzystaj z klucza dynamometrycznego. Dokręć do go momentu 120 Nm.

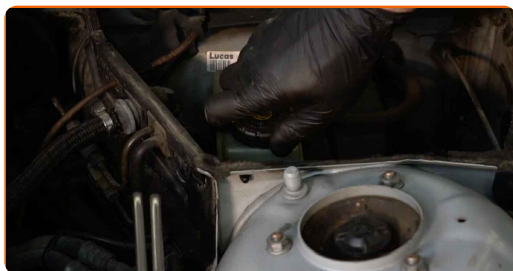


**AUTODOC poleca:**

- Ważne! Wymiana: klocki hamulcowe – ALPINA B10 (E39). Sprawdź poziom płynu hamulcowego w zbiorniku i w razie potrzeby uzupełnij go.

**33**

Dokręć korek pojemnika na płyn hamulcowy.

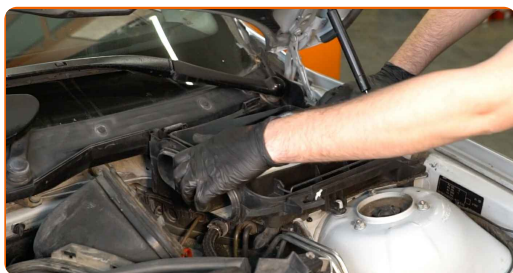


**AUTODOC poleca:**

- ALPINA B10 (E39) – Naciśnij kilkakrotnie pedał hamulca przy zgaszonym silniku, aż poczujesz opór.

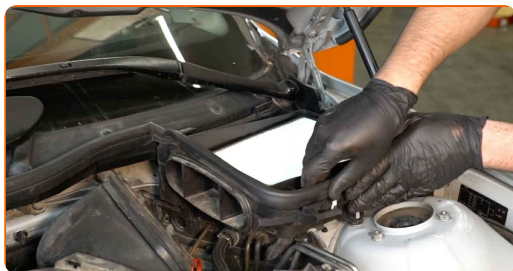
**34**

Zamontuj obudowę filtra kabinowego.



**35**

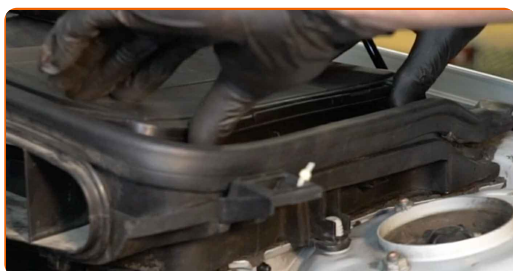
Założ z powrotem uszczelkę obudowy filtra kabinowego.



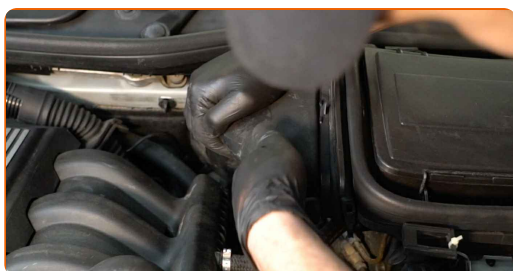
- 36** Zainstaluj ponownie pokrywę mocującą filtr kabinowy. Upewnij się, że usłyszysz kliknięcie wskazujące na to, że została umocowana na miejscu.



- 37** Zamocuj spinki pokrywy filtra kabinowego.



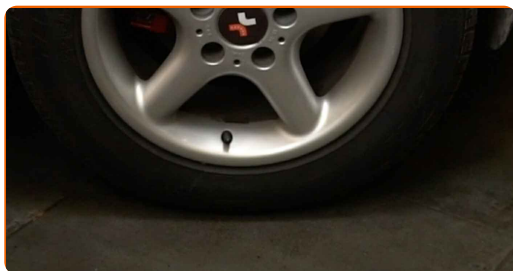
- 38** Zamontuj obudowę przewodu ssącego powietrza.



- 39** Zdejmij osłonę chroniącą zderzak.

- 40** Zamknij maskę.

- 41** Usuń podnośniki oraz kliny.



Wymiana: klocki hamulcowe – ALPINA B10 (E39). AUTODOC zaleca:

- Po wymianie klocków hamulcowych nieco zwolnij przez pierwsze 150-200 km. Przestrzegaj niepotrzebnego i ostrego całkowitego hamowania.

**DOBRA ROBOTA!** 

**ZOBACZ WIĘCEJ PORADNIKÓW**

## AUTODOC – NIEDROGIE CZĘŚCI ZAMIENNE WYSOKIEJ JAKOŚCI ONLINE

APLIKACJA MOBILNA AUTODOC: SKORZYSTAJ Z DOSKONAŁYCH  
OKAZJI Z JEDNOCZESNYM WGDODNYM ROBIENIEM ZAKUPÓW



**OGROMNY WYBÓR CZĘŚCI ZAMIENNYCH DO TWOJEGO  
SAMOCHODU**

**KŁOCKI HAMULCOWE: SZEROKI WYBÓR**

### **(i) WYŁĄCZENIE ODPOWIEDZIALNOŚCI:**

Dokument zawiera jedynie zalecenia ogólne, które mogą okazać się pomocne podczas wykonywania prac naprawczych lub przy wymianie części. AUTODOC nie ponosi odpowiedzialności za szkody z tytułu utraconych korzyści, uszczerbku na zdrowiu bądź z tytułu szkody na mieniu, które powstały podczas naprawy lub wymiany części bądź w skutek nieprawidłowego użytkowania lub błędnej interpretacji udostępnionych informacji.

AUTODOC nie ponosi odpowiedzialności za ewentualne błędy i nieścisłości zawarte w tym przewodniku. Niniejsze informacje mają jedynie charakter informacyjny i nie zastępują wskazówek specjalisty.

AUTODOC nie ponosi odpowiedzialności za korzystanie ze sprzętu, narzędzi lub części samochodowych w sposób nieprawidłowy lub zagrażający zdrowiu. AUTODOC zaleca zachowanie ostrożności i przestrzeganie zasad bezpieczeństwa podczas wykonywania prac naprawczych lub wymiany części. Prosimy mieć na uwadze, że części samochodowe niskiej jakości nie będą w stanie zapewnić stosownego bezpieczeństwa w ruchu drogowym.

© Copyright 2023 Wszelkie treści – w tym teksty, zdjęcia i grafiki – chronione są prawami autorskimi. Wszelkie prawa – w szczególności prawa do kopiowania, rozpowszechniania, edytowania i tłumaczenia – stanowią własność AUTODOC SE.