



Jak wymienić łącznik
stabilizatora tył w **AUDI**
80 B4 Avant (8C5) -
poradnik naprawy

PODOBNY FILMIK INSTRUKTAŻOWY



Niniejszy film przedstawia procedurę wymiany podobnej części samochodowej w innym pojeździe

 Ważne!

Procedura wymiany może być stosowana dla:

AUDI 80 B4 Avant (8C5) 2.0, AUDI 80 B4 Avant (8C5) 2.0 E, AUDI 80 B4 Avant (8C5) 2.0 E 16V, AUDI 80 B4 Avant (8C5) 2.3 E, AUDI 80 B4 Avant (8C5) 2.6, AUDI 80 B4 Avant (8C5) S2 quattro, AUDI 80 B4 Avant (8C5) 2.6 quattro, AUDI 80 B4 Avant (8C5) 2.8 quattro, AUDI 80 B4 Avant (8C5) RS2 quattro, AUDI 80 B4 Avant (8C5) 2.3 E quattro, AUDI 80 B4 Avant (8C5) 1.9 TDI, AUDI 80 B4 Avant (8C5) 1.6 E, AUDI 80 B4 Avant (8C5) 2.8, AUDI 80 B4 Avant (8C5) 2.0 E 16V quattro, AUDI 80 B4 Avant (8C5) 1.9 TD, (+ 1)

Kolejne kroki mogą się różnić w zależności od konstrukcji samochodu.

Niniejszy poradnik został stworzony w oparciu o procedurę wymiany podobnej części samochodowej w: AUDI A4 Avant (8D5, B5) 1.8 T

WYMIANA: ŁĄCZNIKA STABILIZATORA – AUDI 80 B4 AVANT (8C5). LISTA NARZĘDZI, KTÓRYCH BĘDZIESZ POTRZEBOWAĆ:



- Szczotka drucziana
- Sprej WD-40
- Środek do czyszczenia hamulców
- Smar na bazie miedzi
- Klucz płasko-oczkowy o numerze 17
- Nasadka o numerze 15
- bit imbusowy numerze H5
- Klucz nasadowy do kół o numerze 17
- Klucz grzechotkowy
- Klucz dynamometryczny
- Klin pod koło

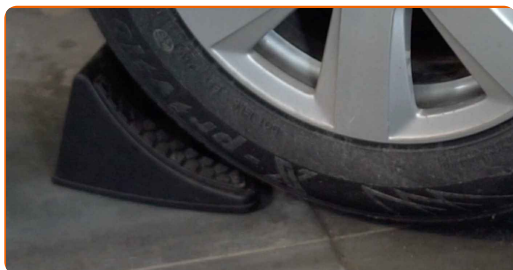
Kup narzędzia

Wymiana: łącznika stabilizatora – AUDI 80 B4 Avant (8C5). Wskazówka od ekspertów z AUTODOC:

- Zamień parami złącza stabilizatora z AUDI 80 B4 Avant (8C5).
- Procedura wymiana jest identyczna dla obu łączników stabilizatora znajdujących się na tej samej osi.
- Wszystkie prace powinny być dokonane na zgaszonym silniku.

WYMIANA: ŁĄCZNIKA STABILIZATORA – AUDI 80 B4 AVANT (8C5). UŻYJ NASTĘPUJĄCEJ PROCEDURY:

1 Zabezpiecz koła klinami.



2 Poluzuj śruby mocujące koło. Skorzystaj z nasadki udarowe do kół #17.



3 Podejmij tylną część samochodu i zafiksuj na podporach.

4

Odkręć śruby koła.



AUTODOC poleca:

- Ważne! Przytrzymaj koło podczas odkręcania śrub mocujących. AUDI 80 B4 Avant (8C5)

5

Ściągnij koło.

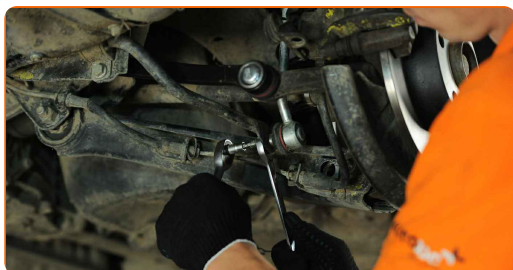


6

Wyczyść mocowania łącznika stabilizatora. Użyj drucianej szczotki. Skorzystaj ze spreju WD-40.

7

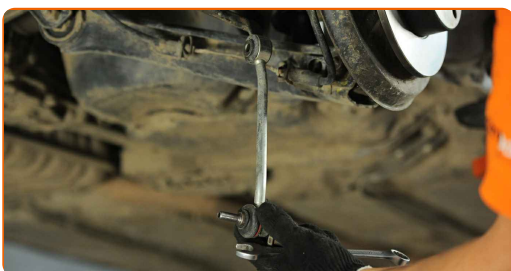
Odkręć mocowanie łączące łącznik stabilizatora z drążkiem stabilizatora. Skorzystaj z klucza oczkowego o numerze 17. Skorzystaj z klucza sześciokątnego typu HEX o numerze H5. Skorzystaj z klucza grzechotkowego.



- 8** Odkręć górne mocowanie łącznika stabilizatora. Skorzystaj z klucza oczkowego o numerze 17. Skorzystaj z nasadki o numerze #15. Skorzystaj z klucza grzechotkowego.



- 9** Zdejmij drążek stabilizatora poprzecznego.

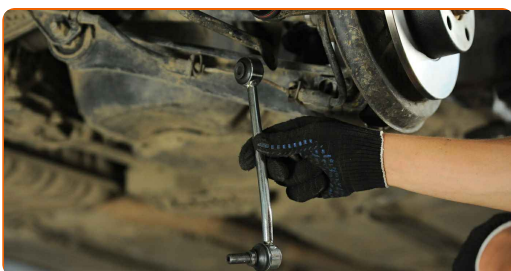


Wymiana: łącznika stabilizatora – AUDI 80 B4 Avant (8C5). Wskazówka:

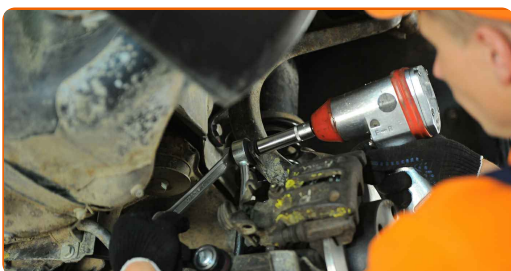
- Sprawdź stan tulei stabilizatora. W razie potrzeby wymień je.

- 10** Wyczyść gniazda mocujące łącznika stabilizatora. Użyj drucianej szczotki. Skorzystaj ze spreju WD-40.

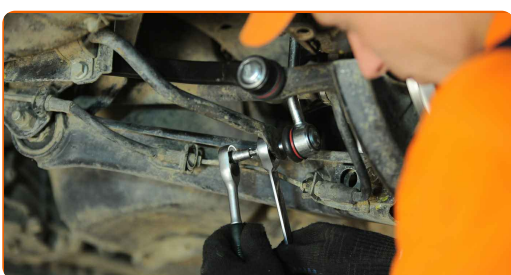
- 11** Zamontuj nowy drążek, dokręć łączniki.



- 12** Dokręć górne mocowanie łącznika stabilizatora. Skorzystaj z klucza oczkowego o numerze 17. Skorzystaj z nasadki o numerze #15. Skorzystaj z klucza dynamometrycznego. Dokręć do go momentu 65 Nm.

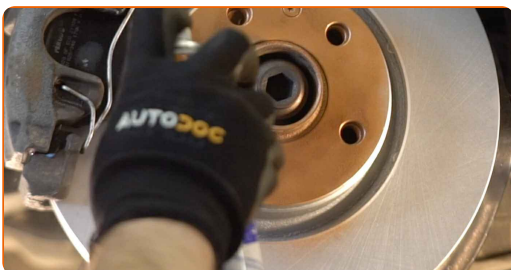


- 13** Dokręć mocowanie łączące łącznik stabilizatora z drążkiem stabilizatora. Skorzystaj z klucza oczkowego o numerze 17. Skorzystaj z klucza sześciokątnego typu HEX o numerze H5. Skorzystaj z klucza dynamometrycznego. Dokręć do go momentu 60 Nm.

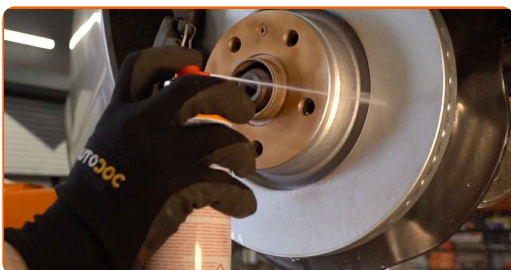


- 14** Nasmaruj wszystkie przeguby łącznika stabilizatora. Zastosuj smar miedziany.

- 15** Nasmaruj powierzchnię, gdzie tarcza hamulcowa styka się z felgą. Zastosuj smar miedziany.



- 16** Wyczyść powierzchnię tarczy hamulcowej. Skorzystaj ze środka do czyszczenia hamulców.



Wymiana: łącznika stabilizatora – AUDI 80 B4 Avant (8C5). Eksperci z AUTODOC zalecają:

- Po zastosowaniu spreju, zaczekaj kilka minut.

17

Zainstaluj koło.



AUTODOC poleca:

- Ostrzeżenie! Aby uniknąć obrażeń, przytrzymaj koło podczas wkręcania śrub mocujących. AUDI 80 B4 Avant (8C5)

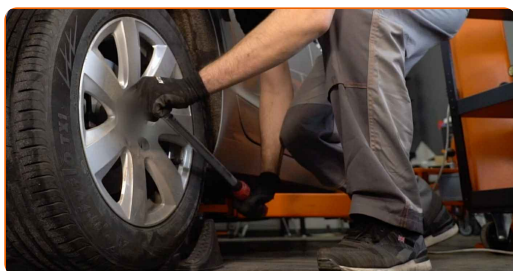
18

Wkręć śruby koła. Skorzystaj z nasadki udarowe do kół #17.



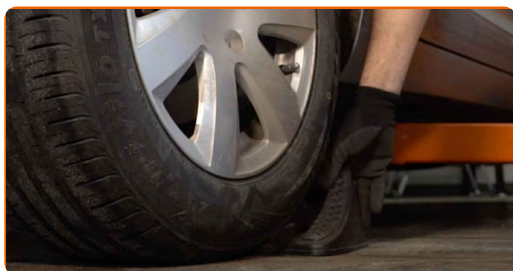
19

Spuść samochód i, działając w porządku krzyżowym, zaciągnij bolce mocujące koła. Skorzystaj z nasadki udarowe do kół #17. Skorzystaj z klucza dynamometrycznego. Dokręć do go momentu 120 Nm.



20

Usuń podnośniki oraz kliny.



DOBRA ROBOTA! 

ZOBACZ WIĘCEJ PORADNIKÓW

AUTODOC – NIEDROGIE CZĘŚCI ZAMIENNE WYSOKIEJ JAKOŚCI ONLINE

APLIKACJA MOBILNA AUTODOC: SKORZYSTAJ Z DOSKONAŁYCH OKAZJI Z JEDNOCZESNYM WGDNYM ROBIENIEM ZAKUPÓW



+ AUTODOC

GET IT ON
Google Play

Download on the
App Store

Download

OGROMNY WYBÓR CZĘŚCI ZAMIENNYCH DO TWOJEGO SAMOCHODU

ŁĄCZNIK STABILIZATORA: SZEROKI WYBÓR

(i) WYŁĄCZENIE ODPOWIEDZIALNOŚCI:

Dokument zawiera jedynie zalecenia ogólne, które mogą okazać się pomocne podczas wykonywania prac naprawczych lub przy wymianie części. AUTODOC nie ponosi odpowiedzialności za szkody z tytułu utraconych korzyści, uszczerbku na zdrowiu bądź z tytułu szkody na mieniu, które powstały podczas naprawy lub wymiany części bądź w skutek nieprawidłowego użytkowania lub błędnej interpretacji udostępnionych informacji.

AUTODOC nie ponosi odpowiedzialności za ewentualne błędy i nieścisłości zawarte w tym przewodniku. Niniejsze informacje mają jedynie charakter informacyjny i nie zastępują wskazówek specjalisty.

AUTODOC nie ponosi odpowiedzialności za korzystanie ze sprzętu, narzędzi lub części samochodowych w sposób nieprawidłowy lub zagrażający zdrowiu. AUTODOC zaleca zachowanie ostrożności i przestrzeganie zasad bezpieczeństwa podczas wykonywania prac naprawczych lub wymiany części. Prosimy mieć na uwadze, że części samochodowe niskiej jakości nie będą w stanie zapewnić stosownego bezpieczeństwa w ruchu drogowym.

© Copyright 2023 Wszelkie treści – w tym teksty, zdjęcia i grafiki – chronione są prawami autorskimi. Wszelkie prawa – w szczególności prawa do kopiowania, rozpowszechniania, edytowania i tłumaczenia – stanowią własność AUTODOC SE.