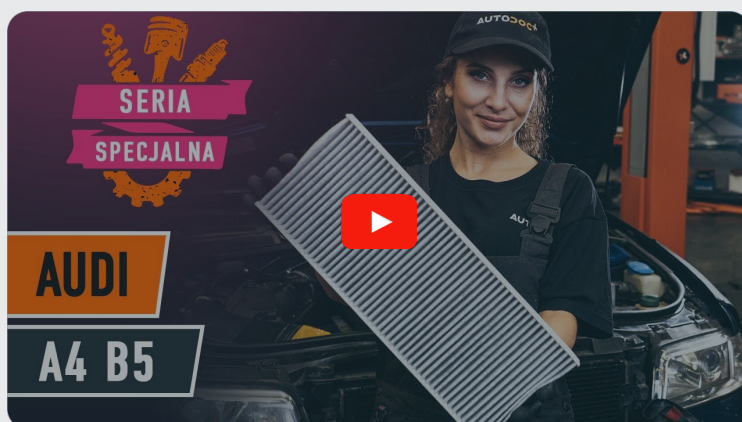




Jak wymienić filtr  
kabinowy w **AUDI 80 B4**  
**Avant (8C5)** - poradnik  
naprawy

## PODOBNY FILMIK INSTRUKTAŻOWY



Niniejszy film przedstawia procedurę wymiany podobnej części samochodowej w innym pojeździe

### Ważne!

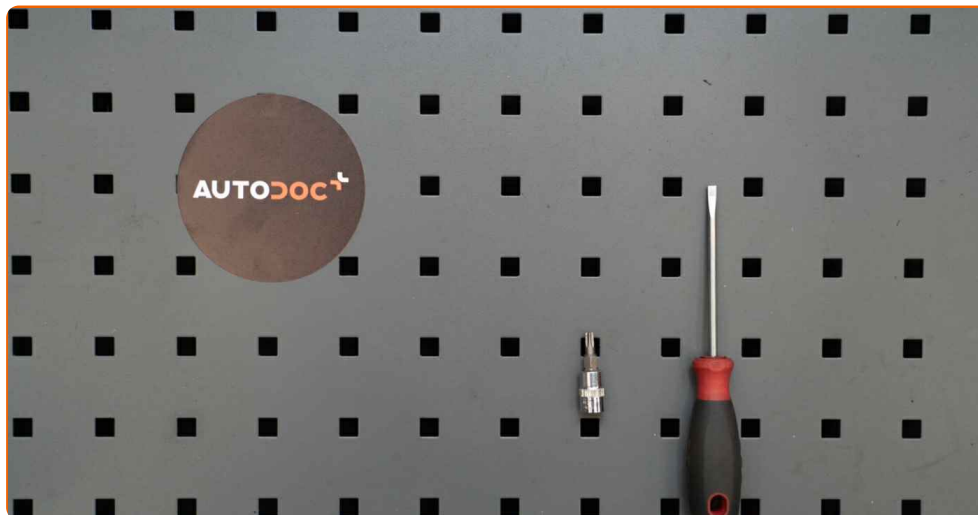
Procedura wymiany może być stosowana dla:

AUDI 80 B4 Avant (8C5) 2.0, AUDI 80 B4 Avant (8C5) 2.0 E, AUDI 80 B4 Avant (8C5) 2.0 E 16V, AUDI 80 B4 Avant (8C5) 2.3 E, AUDI 80 B4 Avant (8C5) 2.6, AUDI 80 B4 Avant (8C5) S2 quattro, AUDI 80 B4 Avant (8C5) 2.6 quattro, AUDI 80 B4 Avant (8C5) 2.8 quattro, AUDI 80 B4 Avant (8C5) RS2 quattro, AUDI 80 B4 Avant (8C5) 2.3 E quattro, AUDI 80 B4 Avant (8C5) 1.9 TDI, AUDI 80 B4 Avant (8C5) 1.6 E, AUDI 80 B4 Avant (8C5) 2.8, AUDI 80 B4 Avant (8C5) 2.0 E 16V quattro, AUDI 80 B4 Avant (8C5) 1.9 TD, (+ 1)

Kolejne kroki mogą się różnić w zależności od konstrukcji samochodu.

Niniejszy poradnik został stworzony w oparciu o procedurę wymiany podobnej części samochodowej w: AUDI A4 Sedan (8D2, B5) 1.6

WYMIANA: FILTRA KABINOWEGO – AUDI 80 B4 AVANT  
(8C5). POTRZEBNE NARZĘDZIA:



- Bity typu Torx T20
- Śrubokręt płaski
- Pokrowiec na błotnik

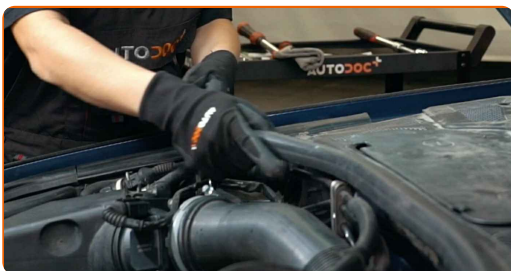
[Kup narzędzia](#)

Wymiana: filtra kabinowego – AUDI 80 B4 Avant (8C5). Wskazówka:

- Wymieniaj filtr kabinowy nie mniej niż jeden raz na pół roku, na początku wiosny i jesieni.
- Przestrzegaj okresy, rekomendacje i wymagania stawiane do eksploatacji części zamienne, zapewnione przez producenta.
- Jeżeli potok powietrza trafiającego do wnętrza samochodu się zmniejszył, to należy wymienić filtr kabinowy wcześniej, niż przewiduje plan obsługi technicznej.
- Uwaga: wszystkie prace na samochodzie – AUDI 80 B4 Avant (8C5) – powinny być wykonywane przy zgaszonym silniku.

## WYMIANĘ NALEŻY PRZEPROWADZAĆ W TEJ KOLEJNOŚCI:

- 1 Otwórz maskę.
- 2 Skorzystaj z osłony chroniącej zderzak w celu zapobieżenia uszkodzenia powłoki lakierniczej oraz plastikowych elementów samochodu.
- 3 Zdejmij uszczelkę kraty grilla.



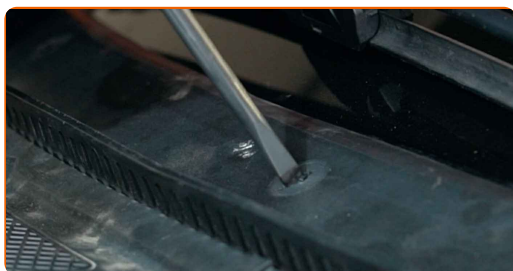
- 4 Odkręć elementy mocujące podszybie. Skorzystaj z klucza typu Torx T20. Skorzystaj z wkrętaka płaskiego.



**5** Unieś i zdejmij atrapę grilla.



**6** Naciśnij spinki mocujące filtr przeciwpyłkowy, aby je poluznić.



**7** Wyciągnij filtr kabinowy.



**Wymiana: filtra kabinowego – AUDI 80 B4 Avant (8C5). Eksperti z AUTODOC zalecają:**

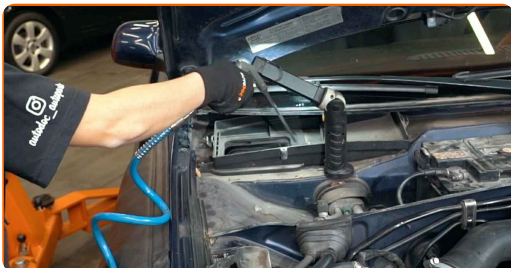
- Nie próbuj oczyścić i ponownie stosować filtra - to będzie miało wpływ na jakość czyszczenia powietrza we wnętrzu samochodu.

**8** Włącz zapłon.

**9** Zamknij klapkę nagrzewnicy.

**10** Wyłącz zapłon.

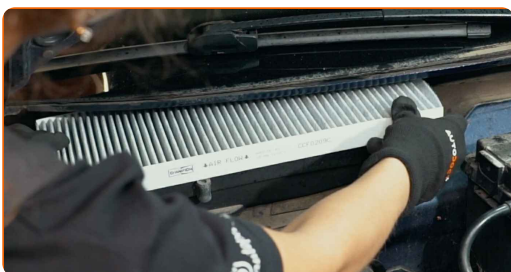
**11** Wyczyść obudowę i osłonę filtra kabinowego.



Wymiana: filtra kabinowego – AUDI 80 B4 Avant (8C5). Wskazówka od ekspertów z AUTODOC:

- Usuwać śmieci z obudowy filtra kabinowego, aby uniknąć zanieczyszczenia kanału wentylacji.

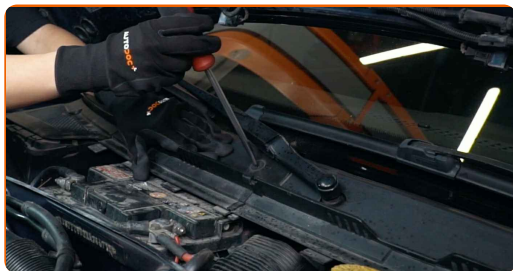
**12** Zamontuj filtr kabinowy w jego gnieździe montażowym.



Wymiana: filtra kabinowego – AUDI 80 B4 Avant (8C5). Wskazówka:

- Podążaj na strzałką kierunkową przepływu powietrza na filtrze.
- Sprawdzaj czy materiał filtrujący jest umieszczony poprawnie. On nie musi być przechylony.
- Uwaga! Używaj wysokiej jakości filtrów – AUDI 80 B4 Avant (8C5).

**13** Zaciśnij spinki mocujące filtr przeciwpyłkowy.



**14** Zamontuj i zabezpiecz kratę grilla. Skorzystaj z klucza typu Torx T20. Skorzystaj z wkrętaka płaskiego.

**15** Zamontuj uszczelkę kraty grilla.



**16** Włącz zapłon. Klapka nagrzewnicy automatycznie powróci do normalnej pozycji.

**17** Włącz klimatyzację. Jest to niezbędne, aby upewnić się, że części odpowiednio pracują.

**18** Wyłącz zapłon.

**19** Zdejmij osłonę chroniącą zderzak.

**20** Zamknij maskę.

**DOBRA ROBOTA!** 

**ZOBACZ WIĘCEJ PORADNIKÓW**



## AUTODOC – NIEDROGIE CZĘŚCI ZAMIENNE WYSOKIEJ JAKOŚCI ONLINE

APLIKACJA MOBILNA AUTODOC: SKORZYSTAJ Z DOSKONAŁYCH  
OKAZJI Z JEDNOCZESNYM WGDODNYM ROBIENIEM ZAKUPÓW



**OGROMNY WYBÓR CZĘŚCI ZAMIENNYCH DO TWOJEGO  
SAMOCHODU**

**FILTR KABINOWY: SZEROKI WYBÓR**

### **(i) WYŁĄCZENIE ODPOWIEDZIALNOŚCI:**

Dokument zawiera jedynie zalecenia ogólne, które mogą okazać się pomocne podczas wykonywania prac naprawczych lub przy wymianie części. AUTODOC nie ponosi odpowiedzialności za szkody z tytułu utraconych korzyści, uszczerbku na zdrowiu bądź z tytułu szkody na mieniu, które powstały podczas naprawy lub wymiany części bądź w skutek nieprawidłowego użytkowania lub błędnej interpretacji udostępnionych informacji.

AUTODOC nie ponosi odpowiedzialności za ewentualne błędy i nieścisłości zawarte w tym przewodniku. Niniejsze informacje mają jedynie charakter informacyjny i nie zastępują wskazówek specjalisty.

AUTODOC nie ponosi odpowiedzialności za korzystanie ze sprzętu, narzędzi lub części samochodowych w sposób nieprawidłowy lub zagrażający zdrowiu. AUTODOC zaleca zachowanie ostrożności i przestrzeganie zasad bezpieczeństwa podczas wykonywania prac naprawczych lub wymiany części. Prosimy mieć na uwadze, że części samochodowe niskiej jakości nie będą w stanie zapewnić stosownego bezpieczeństwa w ruchu drogowym.

© Copyright 2023 Wszelkie treści – w tym teksty, zdjęcia i grafiki – chronione są prawami autorskimi. Wszelkie prawa – w szczególności prawa do kopiowania, rozpowszechniania, edytowania i tłumaczenia – stanowią własność AUTODOC SE.