



Jak wymienić końcówkę
drażka kierowniczego w
AUDI 90 B3 (89, 89Q, 8A)
- poradnik naprawy

PODOBNY FILMIK INSTRUKTAŻOWY



Niniejszy film przedstawia procedurę wymiany podobnej części samochodowej w innym pojeździe

Ważne!

Procedura wymiany może być stosowana dla:

AUDI 90 B3 (89, 89Q, 8A) 2.0, AUDI 90 B3 (89, 89Q, 8A) 2.3 E, AUDI 90 B3 (89, 89Q, 8A) 2.3 E 20V, AUDI 90 B3 (89, 89Q, 8A) 2.3 E quattro, AUDI 90 B3 (89, 89Q, 8A) 2.3 E 20V quattro, AUDI 90 B3 (89, 89Q, 8A) 2.2 E, AUDI 90 B3 (89, 89Q, 8A) 2.2 E quattro, AUDI 90 B3 (89, 89Q, 8A) 1.6 TD, AUDI 90 B3 (89, 89Q, 8A) 2.0 20 V, AUDI 90 B3 (89, 89Q, 8A) 2.0 20 V quattro

Kolejne kroki mogą się różnić w zależności od konstrukcji samochodu.

Niniejszy poradnik został stworzony w oparciu o procedurę wymiany podobnej części samochodowej w: AUDI 80 B4 Sedan (8C2) 2.0

WYMIANA: KOŃCÓWKI DRAŻKA KIEROWNICZEGO –
AUDI 90 B3 (89, 89Q, 8A). POTRZEBNE NARZĘDZIA:



- Szczotka druciana
- Sprej WD-40
- Środek do czyszczenia hamulców
- Smar na bazie miedzi
- Smar ceramiczny wysokotemperaturowy
- Klucz dynamometryczny
- Klucz płasko-oczkowy o numerze 14
- Klucz płasko-oczkowy o numerze 22
- Nasadka o numerze 17
- Klucz nasadowy do kół o numerze 17
- Klucz grzechotkowy
- Ściągacz do przegubów kulowych
- Suwmiarka
- Klin pod koło

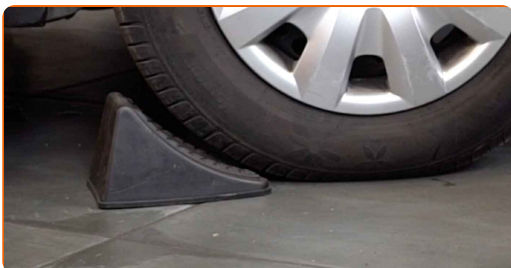
Kup narzędzia

Wymiana: końcówki drążka kierowniczego – AUDI 90 B3 (89, 89Q, 8A).
Eksperti z AUTODOC zalecają:

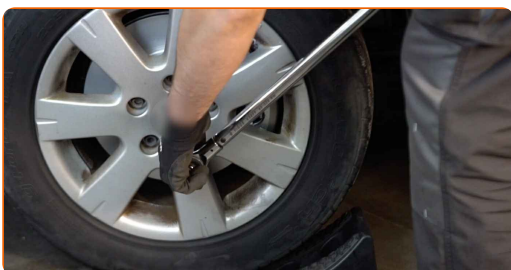
- Wymień parami końcówki drążków kierowniczych.
- Procedura wymiany jest identyczna dla prawej i lewej końcówki drążków kierowniczych.
- Uwaga: wszystkie prace na samochodzie – AUDI 90 B3 (89, 89Q, 8A) – powinny być wykonywane przy zgaszonym silniku.

WYMIANĘ NALEŻY PRZEPROWADZAĆ W TEJ KOLEJNOŚCI:

1 Zabezpiecz koła klinami.



2 Poluzuj śruby mocujące koło. Skorzystaj z nasadki udarowe do kół #17.



3 Podejmij przednią część samochodu i zafiksuj na podporach.

4

Odkręć śruby koła.



AUTODOC poleca:

- Ostrzeżenie! Aby uniknąć obrażeń, przytrzymaj koło podczas odkręcania śrub mocujących. AUDI 90 B3 (89, 89Q, 8A)

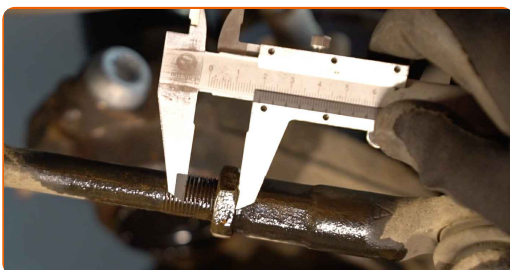
5

Ściągnij koło.



6

Podczas demontażu zaznacz lub zmierz odpowiednią pozycję przegubu kulowego na drążku kierowniczym bądź policz ilość skrętów w celu zapobiegnięcia późniejszej potrzeby ustawienia zbieżności kół. Skorzystaj z suwmiarki.



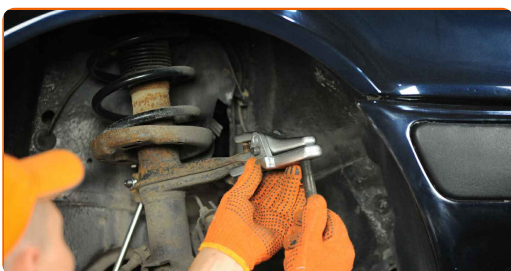
7

Wyczyść wszystkie połączenia końcówki drążka kierowniczego. Użyj drucianej szczotki. Skorzystaj ze spreju WD-40.

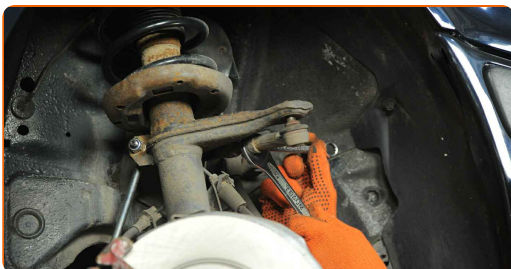
- 8** Odkręć śrubę mocującą końcówkę do zwrotnicy. Skorzystaj z nasadki o numerze #17. Skorzystaj z klucza grzechotkowego.



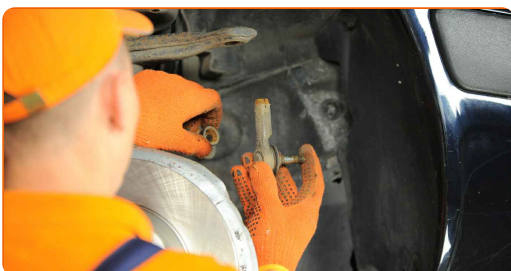
- 9** Odłącz końcówkę drążka kierowniczego od zwrotnicy. Skorzystaj ze ściągacza do przegubów kulowych.



- 10** Zwolnij śrubę zabezpieczającą mocującą końcówkę do drążka. Skorzystaj z klucza oczkowego o numerze 14. Skorzystaj z klucza oczkowego o numerze 22.

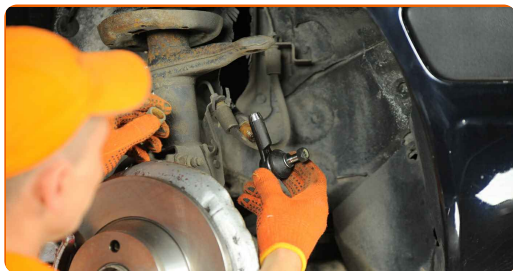


- 11** Odkręć końcówkę drążka kierowniczego.



- 12** Wyczyść gniazda mocujące końcówki drążka kierowniczego. Użyj drucianej szczotki. Skorzystaj ze spreju WD-40.

- 13 Przykręć nową końcówkę drążka kierowniczego.



Wymiana: końcówki drążka kierowniczego – AUDI 90 B3 (89, 89Q, 8A).
Wskazówka od ekspertów z AUTODOC:

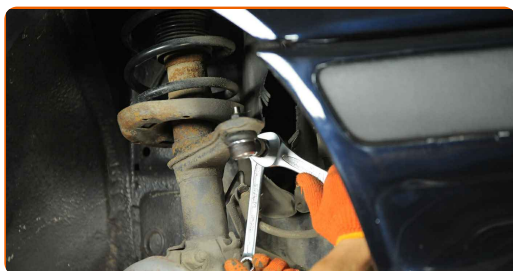
- Podczas instalowania końcówki drążka kierowniczego pamiętaj, aby zrobić taką samą ilość skrętów lub pozostawić taką samą długość gwintu, zgodnych z Twoimi wymiarami.

- 14 Podłącz końcówkę drążka kierowniczego do zwrotnicy.

- 15 Dokręć nakrętkę mocującą końcówkę drążka kierowniczego ze zwrotnicą. Skorzystaj z nasadki o numerze #17. Skorzystaj z klucza dynamometrycznego. Dokręć do go momentu 30 Nm.



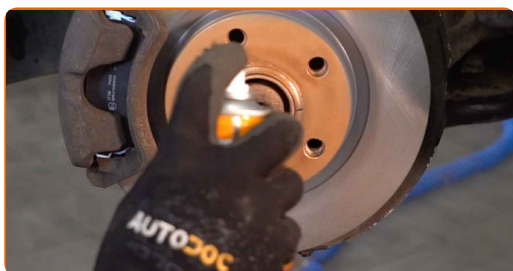
- 16 Zaciągnij śrubę zabezpieczającą końcówki. Skorzystaj z klucza oczkowego o numerze 14. Skorzystaj z klucza oczkowego o numerze 22. Skorzystaj z klucza dynamometrycznego. Dokręć do go momentu 40 Nm.



- 17 Nasmaruj wszystkie połączenia końcówki drążka kierowniczego. Zastosuj smar miedziany.

18

Nasmaruj powierzchnię, gdzie tarcza hamulcowa styka się z felgą. Użyj smaru ceramicznego wysokotemperaturowego.



19

Wyczyść powierzchnię tarczy hamulcowej. Skorzystaj ze środka do czyszczenia hamulców.



AUTODOC poleca:

- Wymiana: końcówki drążka kierowniczego – AUDI 90 B3 (89, 89Q, 8A). Po rozpyleniu preparatu odczekaj kilka minut.

20

Zainstaluj koło.



AUTODOC poleca:

- Ostrzeżenie! Aby uniknąć obrażeń, przytrzymaj koło podczas wkręcania śrub mocujących. AUDI 90 B3 (89, 89Q, 8A)

21

Wkręć śruby koła. Skorzystaj z nasadki udarowe do kół #17.



22

Spuść samochód i, działając w porządku krzyżowym, zaciągnij bolce mocujące koła. Skorzystaj z nasadki udarowe do kół #17. Skorzystaj z klucza dynamometrycznego. Dokręć do go momentu 120 Nm.



23

Usuń podnośniki oraz kliny.



Wymiana: końcówki drążka kierowniczego – AUDI 90 B3 (89, 89Q, 8A).
Wskazówka od ekspertów z AUTODOC:

- Sprawdź i przy konieczności wyreguluj kąty ustawienia kół.

DOBRA ROBOTA! 

ZOBACZ WIĘCEJ PORADNIKÓW

AUTODOC – NIEDROGIE CZĘŚCI ZAMIENNE WYSOKIEJ JAKOŚCI ONLINE

APLIKACJA MOBILNA AUTODOC: SKORZYSTAJ Z DOSKONAŁYCH
OKAZJI Z JEDNOCZESNYM WGDNYM ROBIENIEM ZAKUPÓW

**OGROMNY WYBÓR CZĘŚCI ZAMIENNYCH DO TWOJEGO
SAMOCHODU**

KOŃCÓWKA DRAŻKA KIEROWNICZEGO: SZEROKI WYBÓR

(i) WYŁĄCZENIE ODPOWIEDZIALNOŚCI:

Dokument zawiera jedynie zalecenia ogólne, które mogą okazać się pomocne podczas wykonywania prac naprawczych lub przy wymianie części. AUTODOC nie ponosi odpowiedzialności za szkody z tytułu utraconych korzyści, uszczerbku na zdrowiu bądź z tytułu szkody na mieniu, które powstały podczas naprawy lub wymiany części bądź w skutek nieprawidłowego użytkowania lub błędnej interpretacji udostępnionych informacji.

AUTODOC nie ponosi odpowiedzialności za ewentualne błędy i nieścisłości zawarte w tym przewodniku. Niniejsze informacje mają jedynie charakter informacyjny i nie zastępują wskazówek specjalisty.

AUTODOC nie ponosi odpowiedzialności za korzystanie ze sprzętu, narzędzi lub części samochodowych w sposób nieprawidłowy lub zagrażający zdrowiu. AUTODOC zaleca zachowanie ostrożności i przestrzeganie zasad bezpieczeństwa podczas wykonywania prac naprawczych lub wymiany części. Prosimy mieć na uwadze, że części samochodowe niskiej jakości nie będą w stanie zapewnić stosownego bezpieczeństwa w ruchu drogowym.

© Copyright 2022 Wszelkie treści – w tym teksty, zdjęcia i grafiki – chronione są prawami autorskimi. Wszelkie prawa – w szczególności prawa do kopiowania, rozpowszechniania, edytowania i tłumaczenia – stanowią własność AUTODOC GmbH.