



Jak wymienić filtr paliwa  
w **AUDI A1 Sportback**  
**(8XA, 8XF)** - poradnik  
naprawy

## PODOBNY FILMIK INSTRUKTAŻOWY



Niniejszy film przedstawia procedurę wymiany podobnej części samochodowej w innym pojeździe

### Ważne!

Procedura wymiany może być stosowana dla:

AUDI A1 Sportback (8XA, 8XF) 1.2 TFSI, AUDI A1 Sportback (8XA, 8XF) 1.4 TFSI, AUDI A1 Sportback (8XA, 8XF) S1 quattro, AUDI A1 Sportback (8XA, 8XF) 1.4 TSI

Kolejne kroki mogą się różnić w zależności od konstrukcji samochodu.

Niniejszy poradnik został stworzony w oparciu o procedurę wymiany podobnej części samochodowej w: SEAT Leon Hatchback (1P1) 2.0 FSI

WYMIANA: FILTRA PALIWA – AUDI A1 SPORTBACK  
(8XA, 8XF). POTRZEBNE NARZĘDZIA:



- Szczotka druciana
- Sprej WD-40
- Szczotka nylonowa
- Uniwersalny spray do czyszczenia
- Śrubokręt Płaski
- Śrubokręt krzyżakowy
- Zbiornik na płyn

**Kup narzędzia**

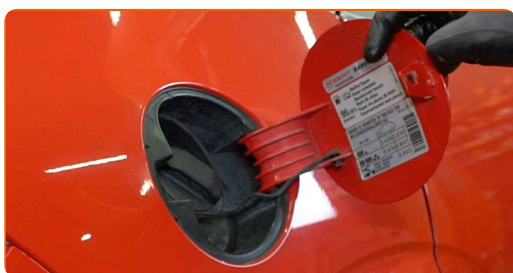
Wymiana: filtra paliwa – AUDI A1 Sportback (8XA, 8XF). Eksperti z AUTODOC zalecają:

- Sprawdź, czy wystarczy przestrzeni na wentylację. Opary paliwa są szkodliwe.
- Uwaga: wszystkie prace na samochodzie – AUDI A1 Sportback (8XA, 8XF) – powinny być wykonywane przy zgaszonym silniku.

## WYMIANĘ NALEŻY PRZEPROWADZAĆ W TEJ KOLEJNOŚCI:

1

Otwórz klapkę wlewu paliwa.



2

Odkręć korek wlewu paliwa.



3

Podnieś samochód przy pomocy podnośnika lub umieść go nad stanowiskiem inspekcyjnym.

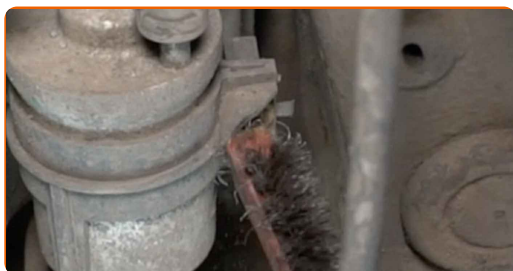
4

Przygotuj zbiornik na płyny.



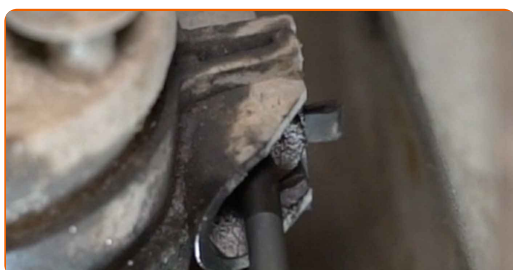
5

Wyczyść mocowanie filtra paliwa. Użyj drucianej szczotki. Skorzystaj ze spreju WD-40.



6

Poluzuj elementy mocujące filtr paliwa. Skorzystaj z wkrętaka krzyżakowego.



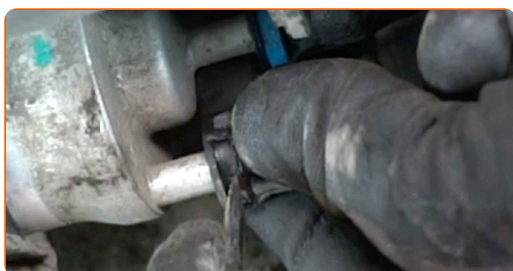
7

Oczyść mocowania przewodów dostarczających paliwo. Użyj szczotki nylonowej. Skorzystaj z uniwersalnego preparatu czyszczącego w aerozolu.



8

Ściśnij zaciski i odłącz przewody paliwowe od obudowy filtra paliwa. Skorzystaj z wkrętaka płaskiego.



**AUTODOC poleca:**

- Bądź ostrożny! Paliwo może wyciec z obudowy filtra oraz przewodów.

**9** Wyjmij filtr paliwa.



**10** Wyczyść przewody paliwowe. Skorzystaj z uniwersalnego preparatu czyszczącego w aerozolu.



**11** Zainstaluj nowy filtr paliwa.



**Wymiana: filtra paliwa – AUDI A1 Sportback (8XA, 8XF). Wskazówka:**

- Pamiętaj, ważne jest nie pomylić miejsca wyjścia i wejścia. Strzałki na filtrze wskazują kierunek potoku paliwa.
- W trakcie instalacji zadbaj o to, aby zapobiec przedostaniu się pyłu i brudu do wnętrza obudowy filtra paliwa.
- Uwaga! Używaj wysokiej jakości filtrów – AUDI A1 Sportback (8XA, 8XF).

**12** Podłącz przewody doprowadzające paliwo z filtrem paliwa.



**13** Wkręć mocowanie filtra paliwa. Skorzystaj z wkrętaka krzyżakowego.



**14** Odstaw zbiornik na płyny spod filtra paliwa.



**15** Obniż samochód.

**16** Zakręć korek wlewu paliwa.



**17** Zamknij klapkę wlewu paliwa.



## AUTODOC poleca:

- Przed rozpoczęciem jazdy kilkakrotnie włącz i wyłącz zapłon. Należy to zrobić w celu aktywacji pompy paliwowej, aby przepompowywała ona paliwo przez układ paliwowy.

18

Włącz silnik na kilka minut. Jest to niezbędne, aby upewnić się, że części odpowiednio pracują.

19

Zgaś silnik.

## Wymiana: filtra paliwa – AUDI A1 Sportback (8XA, 8XF). Wskazówka od AUTODOC:

- W celu ochrony środowiska przed zanieczyszczeniem upewnij się, że oddałeś zużyte filtry do specjalnych punktów składowania odpadów.

**DOBRA ROBOTA!** **ZOBACZ WIĘCEJ PORADNIKÓW**



## AUTODOC – NIEDROGIE CZĘŚCI ZAMIENNE WYSOKIEJ JAKOŚCI ONLINE

APLIKACJA MOBILNA AUTODOC: SKORZYSTAJ Z DOSKONAŁYCH OKAZJI Z JEDNOCZESNYM WGDNYM ROBIENIEM ZAKUPÓW



**+ AUTODOC**

GET IT ON  
**Google Play**

Download on the  
**App Store**

**Download**

**OGROMNY WYBÓR CZĘŚCI ZAMIENNYCH DO TWOJEGO SAMOCHODU**

**FILTR PALIWA: SZEROKI WYBÓR**

### **(i) WYŁĄCZENIE ODPOWIEDZIALNOŚCI:**

Dokument zawiera jedynie zalecenia ogólne, które mogą okazać się pomocne podczas wykonywania prac naprawczych lub przy wymianie części. AUTODOC nie ponosi odpowiedzialności za szkody z tytułu utraconych korzyści, uszczerbku na zdrowiu bądź z tytułu szkody na mieniu, które powstały podczas naprawy lub wymiany części bądź w skutek nieprawidłowego użytkowania lub błędnej interpretacji udostępnionych informacji.

AUTODOC nie ponosi odpowiedzialności za ewentualne błędy i nieścisłości zawarte w tym przewodniku. Niniejsze informacje mają jedynie charakter informacyjny i nie zastępują wskazówek specjalisty.

AUTODOC nie ponosi odpowiedzialności za korzystanie ze sprzętu, narzędzi lub części samochodowych w sposób nieprawidłowy lub zagrażający zdrowiu. AUTODOC zaleca zachowanie ostrożności i przestrzeganie zasad bezpieczeństwa podczas wykonywania prac naprawczych lub wymiany części. Prosimy mieć na uwadze, że części samochodowe niskiej jakości nie będą w stanie zapewnić stosownego bezpieczeństwa w ruchu drogowym.

© Copyright 2023 Wszelkie treści – w tym teksty, zdjęcia i grafiki – chronione są prawami autorskimi. Wszelkie prawa – w szczególności prawa do kopiowania, rozpowszechniania, edytowania i tłumaczenia – stanowią własność AUTODOC SE.