

 **AUTODOC CLUB**

Jak wymienić cylinderek  
hamulcowy w **AUDI A2**  
**(8Z0)** - poradnik naprawy

## PODOBNY FILMIK INSTRUKTAŻOWY



Niniejszy film przedstawia procedurę wymiany podobnej części samochodowej w innym pojeździe

### Ważne!

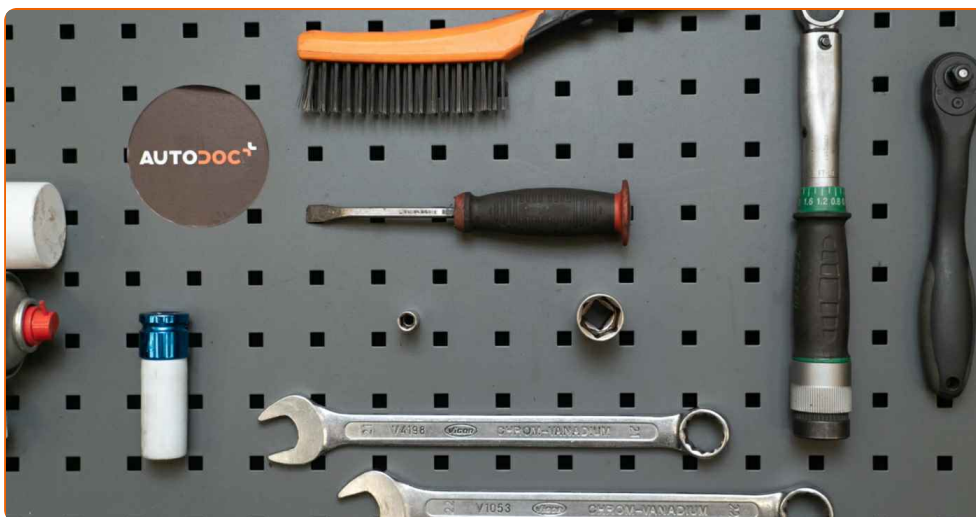
Procedura wymiany może być stosowana dla:

AUDI A2 (8Z0) 1.4 TDI, AUDI A2 (8Z0) 1.4, AUDI A2 (8Z0) 1.2 TDI

Kolejne kroki mogą się różnić w zależności od konstrukcji samochodu.

Niniejszy poradnik został stworzony w oparciu o procedurę wymiany podobnej części samochodowej w: VW Lupo (6X1, 6E1) 1.4 TDI

WYMIANA: CYLINDERKA HAMULCOWEGO – AUDI A2  
(8Z0). NARZĘDZIA, KTÓRYCH BĘDZIESZ  
POTRZEBOWAĆ:



- Szczotka druciana
- Sprej WD-40
- Smar na bazie miedzi
- Klucz płasko-oczkowy o numerze 7
- Klucz płasko-oczkowy o numerze 11
- Bity typu Torx T30
- Klucz nasadowy do kół o numerze 17
- Klucz grzechotkowy
- Klucz dynamometryczny
- Śrubokręt Płaski
- Śrubokręt krzyżakowy
- Klin pod koło

**Kup narzędzia**

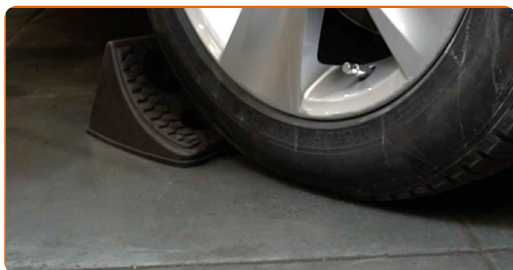
Wymiana: cylinderka hamulcowego – AUDI A2 (8Z0). Wskazówka od AUTODOC:

- Wymień cylinderki hamulcowe tylnych hamulców bębnowych parami.
- Procedura wymiany jest identyczna dla prawego i lewego cylinderka hamulcowego tylnych hamulców bębnowych.
- Wszystkie prace powinny być dokonane na zgaszonym silniku.

**WYMIANA: CYLINDERKA HAMULCOWEGO – AUDI A2 (8Z0). ZALECANA KOLEJNOŚĆ KROKÓW:**

1

Zabezpiecz koła klinami.



2

Poluzuj śruby mocujące koło. Skorzystaj z nasadki udarowe do kół #17.



3

Podemij tylną część samochodu i zafiksuj na podporach.

4

Odkręć śruby koła.



**AUTODOC poleca:**

- Ostrzeżenie! Aby uniknąć obrażeń, przytrzymaj koło podczas odkręcania śrub mocujących. AUDI A2 (8Z0)

5

Ściągnij koło.



6

Wyczyść śruby mocujące bęben hamulcowy. Użyj drucianej szczotki. Skorzystaj ze spreju WD-40.

7

Odkręć mocowanie bębna hamulcowego. Skorzystaj z wkrętaka krzyżakowego.



8

Zdejmij bęben hamulcowy.

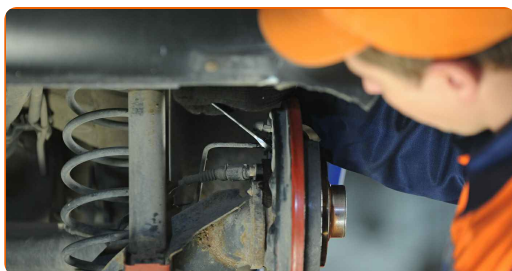


Wymiana: cylinderka hamulcowego – AUDI A2 (8Z0). Wskazówka od ekspertów z AUTODOC:

- Sprawdź bęben hamulcowy. Z razie potrzeby wymień go.

9

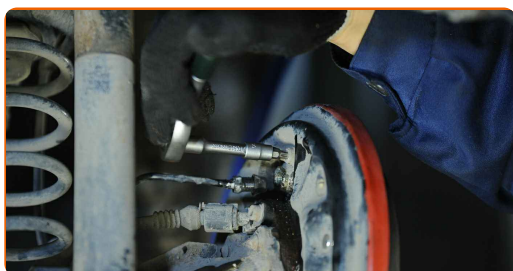
Rozłącz przewód hydrauliczny z części tylnej cylindra koła. Skorzystaj z klucza oczkowego o numerze 11.



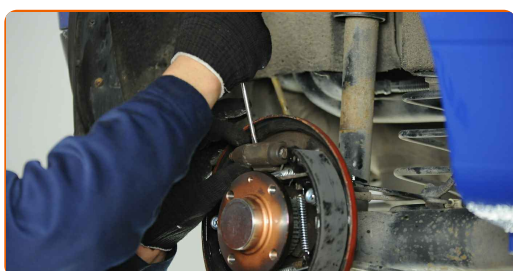
Wymiana: cylinderka hamulcowego – AUDI A2 (8Z0). Wskazówka od AUTODOC:

- Natychmiast podłącz końcówkę przewodu hamulcowego, aby zapobiec wyciekowi płynu i dostania się brudu do układu hydraulicznego.

- 10** Odkręć śrubę mocującą cylinder hamulcowy. Skorzystaj z klucza typu Torx T30. Skorzystaj z klucza grzechotkowego.



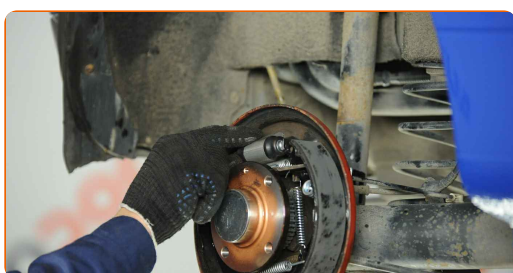
- 11** Wymij cylinder hamulcowy z płytki nośnej. Skorzystaj z wkrętaka płaskiego.



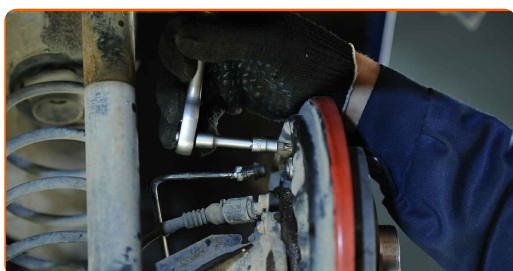
- 12** Wyczyść bęben hamulcowy. Użyj drucianej szczotki. Skorzystaj ze spreju WD-40.

- 13** Oczyszcz przewód hamulcowy w miejscu mocowania oraz śruby mocujące bęben hamulcowy w AUDI A2 (8Z0).

- 14** Zamontuj nowy cylinder hamulcowy.



- 15** Dokręć śrubę mocującą cylinder hamulcowy. Skorzystaj z klucza typu Torx T30. Skorzystaj z klucza dynamometrycznego. Dokręć do go momentu 8 Nm.



- 16** Połącz przewód hydrauliczny do tylnej części cylindra koła. Skorzystaj z klucza oczkowego o numerze 11. Skorzystaj z klucza dynamometrycznego. Dokręć do go momentu 14 Nm.



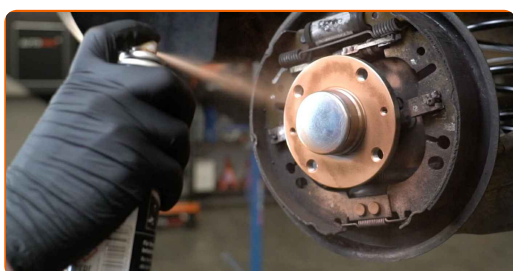
- 17** Odpowietrz układ cylindrów hamulcowych. Skorzystaj z klucza oczkowego o numerze 7.



**Wymiana: cylinderka hamulcowego – AUDI A2 (8Z0). Profesjonaliści zalecają:**

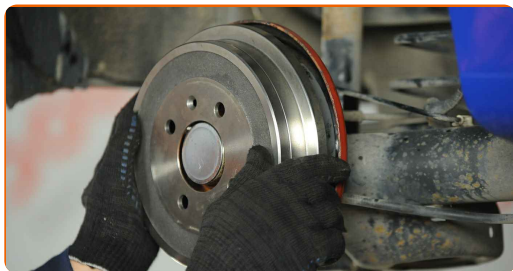
- Upewnij się, że zamontowałeś zaślepkę ochronną na zawór odpowietrzający.

- 18** Wyczyść piastę. Użyj drucianej szczotki. Zabezpiecz powierzchnię kontaktową. Zastosuj smar miedziany.





**19** Zamontuj bęben hamulcowy.



**20** Dokręć elementy mocujące bęben hamulcowy. Skorzystaj z wkrętaka krzyżakowego. Skorzystaj z klucza dynamometrycznego. Dokręć do go momentu 4 Nm.



**21** Oczyszć gniazdo mocujące felgi koła. Użyj drucianej szczotki.

**22** Zabezpiecz powierzchnię, gdzie felga styka się z bębniem hamulcowym. Zastosuj smar miedziany.



**23** Zainstaluj koło.



AUTODOC poleca:

- Ważne! Przytrzymaj koło podczas wkręcania śrub mocujących. AUDI A2 (8Z0)

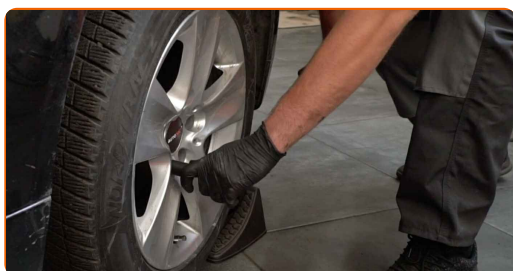
24

Wkręć śruby koła. Skorzystaj z nasadki udarowe do kół #17.



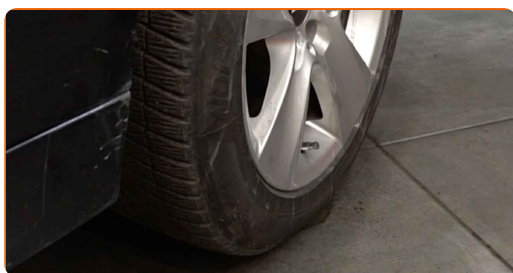
25

Spuść samochód i, działając w porządku krzyżowym, zaciągnij bolce mocujące koła. Skorzystaj z nasadki udarowe do kół #17. Skorzystaj z klucza dynamometrycznego. Dokręć do go momentu 110 Nm.



26

Usuń podnośniki oraz kliny.

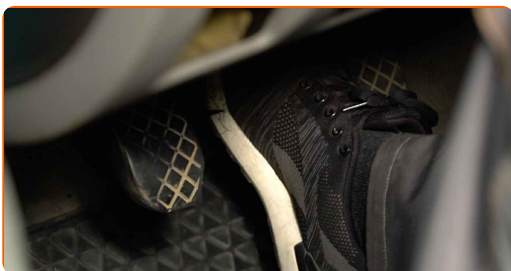


## AUTODOC poleca:

- Odpowietrz układ hamulcowy po wymianie cylindra w AUDI A2 (8Z0).
- Sprawdź poziom płynu hamulcowego w zbiorniku wyrównawczym i przy konieczności dodaj go.
- Przeprowadzając test hamowania podczas jazdy średnią prędkością, AUDI A2 (8Z0) nie powinien ściągać na jedną stronę.

27

Wyreguluj szczelinę pomiędzy szczękami hamulcowymi a bębnem w AUDI A2 (8Z0), wciskając 10-15 razy pedał hamulca.

**DOBRA ROBOTA!** **ZOBACZ WIĘCEJ PORADNIKÓW**

## AUTODOC – NIEDROGIE CZĘŚCI ZAMIENNE WYSOKIEJ JAKOŚCI ONLINE

APLIKACJA MOBILNA AUTODOC: SKORZYSTAJ Z DOSKONAŁYCH OKAZJI Z JEDNOCZESNYM WGDNYM ROBIENIEM ZAKUPÓW



**+ AUTODOC**

GET IT ON  
**Google Play**

Download on the  
**App Store**

**Download**

**OGROMNY WYBÓR CZĘŚCI ZAMIENNYCH DO TWOJEGO SAMOCHODU**

**CYLINDEREK HAMULCOWY: SZEROKI WYBÓR**

### **i WYŁĄCZENIE ODPOWIEDZIALNOŚCI:**

Dokument zawiera jedynie zalecenia ogólne, które mogą okazać się pomocne podczas wykonywania prac naprawczych lub przy wymianie części. Autodoc nie ponosi odpowiedzialności za szkody z tytułu utraconych korzyści, uszczerbku na zdrowiu bądź z tytułu szkody na mieniu, które powstały podczas naprawy lub wymiany części bądź w skutek nieprawidłowego użytkowania lub błędnej interpretacji udostępnionych informacji.

AutoDoc nie ponosi odpowiedzialności za ewentualne błędy i nieścisłości zawarte w tym przewodniku. Niniejsze informacje mają jedynie charakter informacyjny i nie zastępują wskazówek specjalisty.

AutoDoc nie ponosi odpowiedzialności za korzystanie ze sprzętu, narzędzi lub części samochodowych w sposób nieprawidłowy lub zagrażający zdrowiu. AutoDoc zaleca zachowanie ostrożności i przestrzeganie zasad bezpieczeństwa podczas wykonywania prac naprawczych lub wymiany części. Prosimy mieć na uwadze, że części samochodowe niskiej jakości nie będą w stanie zapewnić stosownego bezpieczeństwa w ruchu drogowym.

© Copyright 2022 Wszelkie treści – w tym teksty, zdjęcia i grafiki – chronione są prawami autorskimi. Wszelkie prawa – w szczególności prawa do kopiowania, rozpowszechniania, edytowania i tłumaczenia – stanowią własność Autodoc GmbH.