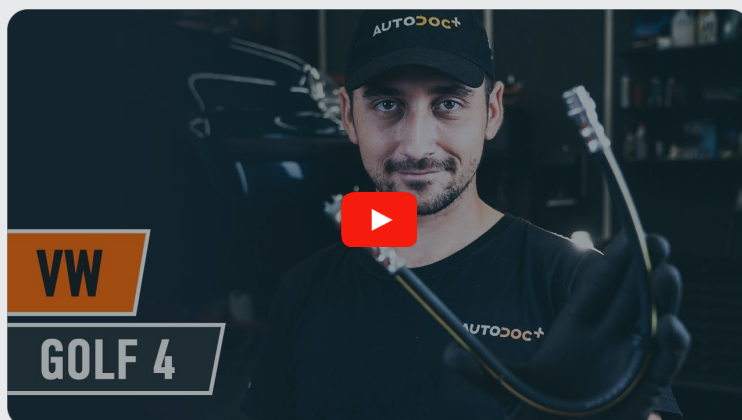




Jak wymienić przewód  
hamulcowy elastyczny  
przód w **AUDI A3**  
**Hatchback (8L1)** -  
poradnik naprawy

## PODOBNY FILMIK INSTRUKTAŻOWY



Niniejszy film przedstawia procedurę wymiany podobnej części samochodowej w innym pojeździe

### Ważne!

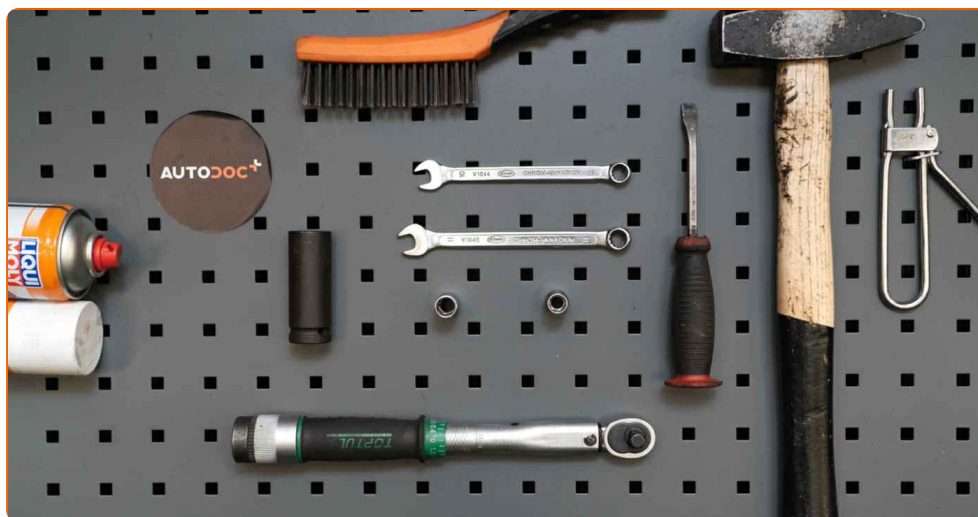
Procedura wymiany może być stosowana dla:

AUDI A3 Hatchback (8L1) 1.6, AUDI A3 Hatchback (8L1) 1.8, AUDI A3 Hatchback (8L1) 1.8 T, AUDI A3 Hatchback (8L1) 1.9 TDI

Kolejne kroki mogą się różnić w zależności od konstrukcji samochodu.

Niniejszy poradnik został stworzony w oparciu o procedurę wymiany podobnej części samochodowej w: VW Golf IV Hatchback (1J1) 1.6

**WYMIANA: PRZEWODU HAMULCOWEGO  
ELASTYCZNEGO – AUDI A3 HATCHBACK (8L1).  
NARZĘDZIA, KTÓRYCH MOŻESZ POTRZEBOWAĆ:**



- Szczotka druciana
- Środek do czyszczenia hamulców
- Smar na bazie miedzi
- Klucz dynamometryczny
- Klucz płasko-oczkowy o numerze 10
- Klucz płasko-oczkowy o numerze 11
- Nasadka o numerze 10
- Nasadka o numerze 11
- Klucz nasadowy do kół o numerze 17
- Zacisk przewodu hamulcowego
- Zestaw do odpowietrzania układu hamulcowego
- Zbiornik na płyn
- Młotek
- Łom
- Pokrowiec na błotnik
- Klin pod koło

**Kup narzędzia**

**Wymiana: przewodu hamulcowego elastycznego – AUDI A3 Hatchback (8L1).  
Eksperti z AUTODOC zalecają:**

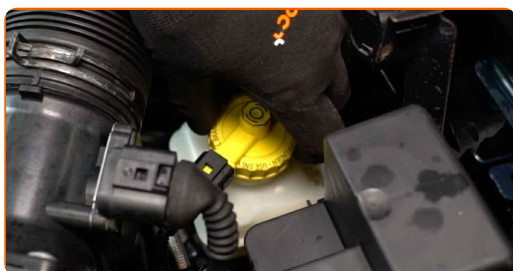
- Przestrzegaj okresy, rekomendacje i wymagania stawiane do eksploatacji części zamienne, zapewnione przez producenta.
- Procedura wymiany jest identyczna dla prawych i lewych przewodów hamulcowych znajdujących się na tej samej osi.
- Wszystkie prace powinny być dokonane na zgaszonym silniku.

**WYMIANA: PRZEWODU HAMULCOWEGO ELASTYCZNEGO – AUDI A3 HATCHBACK (8L1). ZALECANA KOLEJNOŚĆ KROKÓW:**

**1** Odkryj maskę silnika.

**2** Skorzystaj z osłony chroniącej zderzak w celu zapobiegnięcia uszkodzenia powłoki lakierniczej oraz plastikowych elementów samochodu.

**3** Odkręć korek pojemnika na płyn hamulcowy.



**4** Zabezpiecz koła klinami.

**5** Poluzuj śruby mocujące koło. Skorzystaj z nasadki udarowe do kół #17.



**6** Podejmij przednią część samochodu i zafiksuj na podporach.

**7** Odkręć śruby koła.



**AUTODOC poleca:**

- Ostrzeżenie! Aby uniknąć obrażeń, przytrzymaj koło podczas odkręcania śrub mocujących. AUDI A3 Hatchback (8L1)

**8** Ściągnij koło.



**9** Wyczyść rejon, w którym przewód hamulcowy jest podłączony do zacisku hamulcowego oraz do rury układu hamulcowego. Użyj drucianej szczotki. Skorzystaj ze środka do czyszczenia hamulców.



AUTODOC poleca:

- Wymiana: przewodu hamulcowego elastycznego – AUDI A3 Hatchback (8L1). Po rozpyleniu preparatu odczekaj kilka minut.

10

Ustaw pojemnik na zbieranie płynu hamulcowego poniżej.



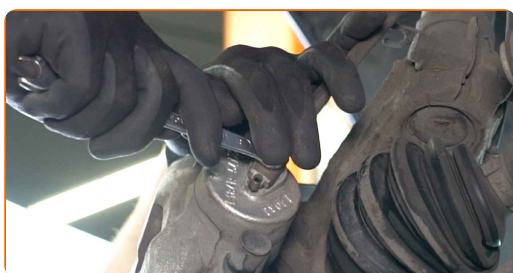
11

Odczep przewód hamulcowy za pomocą zacisku przewodu hamulcowego.



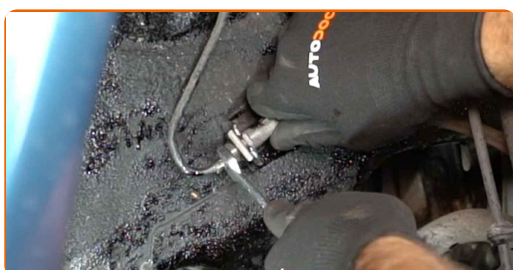
12

Poluzuj mocowanie przewodu hamulcowego. Skorzystaj z klucza oczkowego o numerze 11.

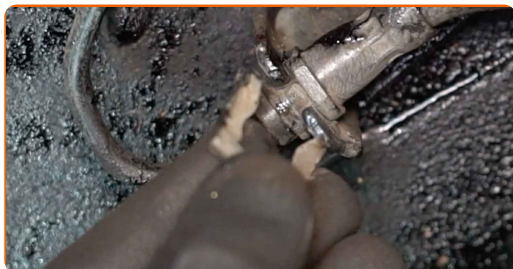


13

Poluźnij element złączny łączący rurkę na przewód z przewodem hamulcowym. Skorzystaj z klucza oczkowego o numerze 11.



**14** Zdejmij spinki zabezpieczające przewód hamulcowy. Użyj łomu.

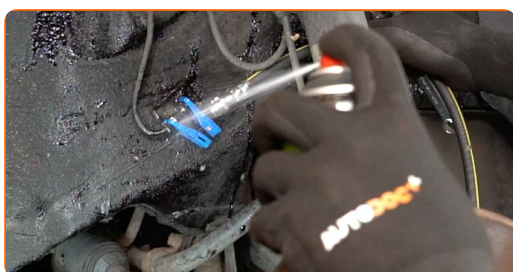


**15** Odłącz przewód hamulcowy.



**16** Zdejmij zatrzask przewodu hamulcowego.

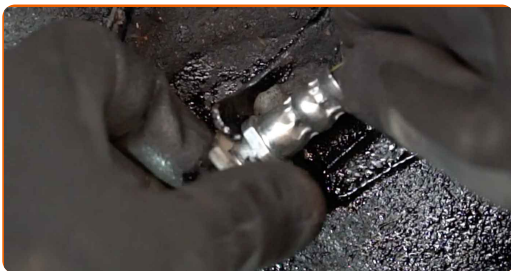
**17** Wyczyść miejsce montażu elastycznego przewodu hamulcowego. Skorzystaj ze środka do czyszczenia hamulców.



**Wymiana: przewodu hamulcowego elastycznego – AUDI A3 Hatchback (8L1).  
Wskazówka od AUTODOC:**

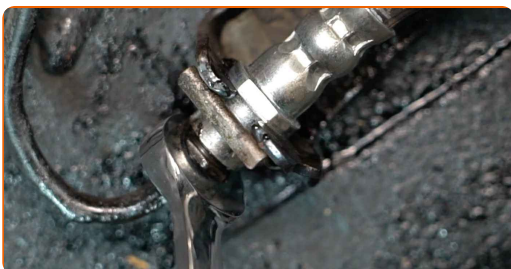
- Po zastosowaniu spreju, zaczekaj kilka minut.

**18** Odczep przewód hamulcowy za pomocą zacisku przewodu hamulcowego.



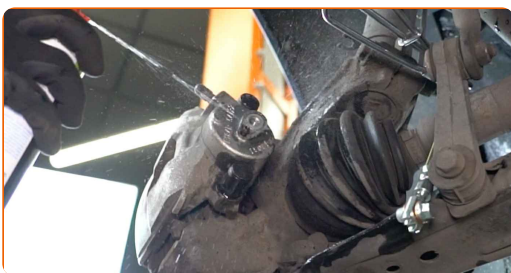
**19** Podłącz nowy przewód hamulcowy.

**20** Wkręć przewód hamulcowy do rury układu hamulcowego. Skorzystaj z klucza oczkowego o numerze 11.



**21** Zainstaluj spinki zabezpieczające przewód hamulcowy. Użyj młotka.

**22** Wyczyść miejsce montażu elastycznego przewodu hamulcowego. Skorzystaj ze środka do czyszczenia hamulców.



**AUTODOC poleca:**

- Wymiana: przewodu hamulcowego elastycznego – AUDI A3 Hatchback (8L1). Po rozpyleniu preparatu odczekaj kilka minut.



- 23** Dokręć mocowanie łączące przewód hamulcowy z zaciskiem hamulcowym. Skorzystaj z nasadki o numerze #11. Skorzystaj z klucza dynamometrycznego. Dokręć do go momentu 30 Nm.



- 24** Zdejmij zatrzask przewodu hamulcowego.



- 25** Podłącz zestaw do odpowietrzania układu hamulcowego do śruby odpowietrzającej.



- 26** Odkręć śrubę odpowietrzającą układ hamulcowy. Skorzystaj z klucza oczkowego o numerze 10.

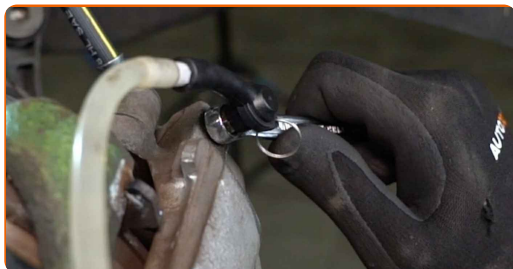


- 27** Kilukrotnie wciśnij pedał hamulca, aby usunąć resztki powietrza z układu.



28

Dokręć śrubę odpowietrzającą układ hamulcowy. Skorzystaj z klucza oczkowego o numerze 10.



29

Odłącz zestaw do odpowietrzania układu hamulcowego.



30

Oczyść brud ze śruby węża hamulcowego. Skorzystaj ze środka do czyszczenia hamulców.



### AUTODOC poleca:

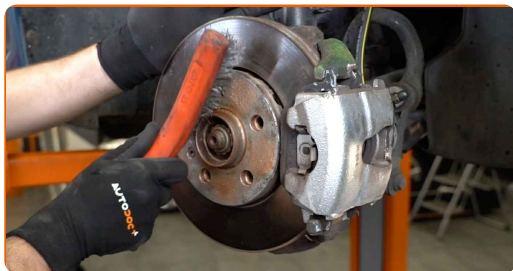
- Wymiana: przewodu hamulcowego elastycznego – AUDI A3 Hatchback (8L1). Po rozpyleniu preparatu odczekaj kilka minut.

31

Dokręć śrubę odpowietrzającą zacisku hamulcowego. Skorzystaj z nasadki o numerze #10. Skorzystaj z klucza dynamometrycznego. Dokręć do go momentu 8 Nm.



**32** Oczyszcz gniazdo mocujące felgi koła. Użyj drucianej szczotki.



**33** Nasmaruj powierzchnię, gdzie tarcza hamulcowa styka się z felgą. Zastosuj smar miedziany.



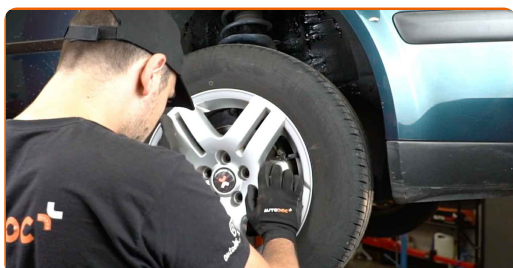
**34** Wyczyść powierzchnię tarczy hamulcowej. Skorzystaj ze środka do czyszczenia hamulców.



**Wymiana: przewodu hamulcowego elastycznego – AUDI A3 Hatchback (8L1).  
Profesjoniści zalecają:**

- Po zastosowaniu spreju, zaczekaj kilka minut.

**35** Zainstaluj koło.



**AUTODOC poleca:**

- Ostrzeżenie! Aby uniknąć obrażeń, przytrzymaj koło podczas wkręcania śrub mocujących. AUDI A3 Hatchback (8L1)

**36**

Wkręć śruby koła. Skorzystaj z nasadki udarowe do kół #17.



**37**

Spuść samochód i, działając w porządku krzyżowym, zaciągnij bolce mocujące koła. Skorzystaj z nasadki udarowe do kół #17. Skorzystaj z klucza dynamometrycznego. Dokręć do go momentu 120 Nm.



**38**

Usuń podnośniki oraz kliny.

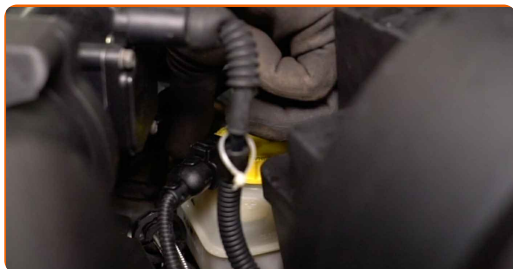


**AUTODOC poleca:**

- Sprawdź poziom płynu hamulcowego w zbiorniku wyrównawczym i przy konieczności dodaj go.

**39**

Dokręć korek pojemnika na płyn hamulcowy.

**40**

Zdejmij osłonę chroniącą zderzak.

**41**

Zamknij maskę.

**DOBRA ROBOTA!** **ZOBACZ WIĘCEJ PORADNIKÓW**

## AUTODOC – NIEDROGIE CZĘŚCI ZAMIENNE WYSOKIEJ JAKOŚCI ONLINE

APLIKACJA MOBILNA AUTODOC: SKORZYSTAJ Z DOSKONAŁYCH OKAZJI Z JEDNOCZESNYM WGDNYM ROBIENIEM ZAKUPÓW



**+ AUTODOC**

GET IT ON  
**Google Play**

Download on the  
**App Store**

**Download**

**OGROMNY WYBÓR CZĘŚCI ZAMIENNYCH DO TWOJEGO SAMOCHODU**

**PRZEWODY HAMULCOWE ELASTYCZNE: SZEROKI WYBÓR**

### **(i) WYŁĄCZENIE ODPOWIEDZIALNOŚCI:**

Dokument zawiera jedynie zalecenia ogólne, które mogą okazać się pomocne podczas wykonywania prac naprawczych lub przy wymianie części. AUTODOC nie ponosi odpowiedzialności za szkody z tytułu utraconych korzyści, uszczerbku na zdrowiu bądź z tytułu szkody na mieniu, które powstały podczas naprawy lub wymiany części bądź w skutek nieprawidłowego użytkowania lub błędnej interpretacji udostępnionych informacji.

AUTODOC nie ponosi odpowiedzialności za ewentualne błędy i nieścisłości zawarte w tym przewodniku. Niniejsze informacje mają jedynie charakter informacyjny i nie zastępują wskazówek specjalisty.

AUTODOC nie ponosi odpowiedzialności za korzystanie ze sprzętu, narzędzi lub części samochodowych w sposób nieprawidłowy lub zagrażający zdrowiu. AUTODOC zaleca zachowanie ostrożności i przestrzeganie zasad bezpieczeństwa podczas wykonywania prac naprawczych lub wymiany części. Prosimy mieć na uwadze, że części samochodowe niskiej jakości nie będą w stanie zapewnić stosownego bezpieczeństwa w ruchu drogowym.

© Copyright 2023 Wszelkie treści – w tym teksty, zdjęcia i grafiki – chronione są prawami autorskimi. Wszelkie prawa – w szczególności prawa do kopiowania, rozpowszechniania, edytowania i tłumaczenia – stanowią własność AUTODOC SE.