



Jak wymienić pompa  
wody & zestaw paska  
rozzędu w **AUDI A3  
Sportback (8PA)** -  
poradnik naprawy

## PODOBNY FILMIK INSTRUKTAŻOWY



Niniejszy film przedstawia procedurę wymiany podobnej części samochodowej w innym pojeździe

### Ważne!

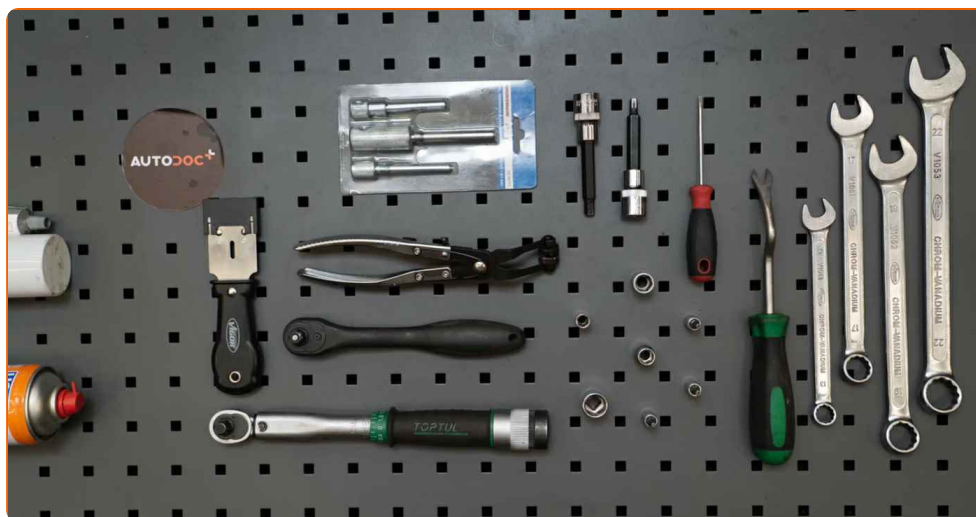
Procedura wymiany może być stosowana dla:

AUDI A3 Sportback (8PA) 2.0 TFSI, AUDI A3 Sportback (8PA) 2.0 TFSI quattro, AUDI A3 Sportback (8PA) S3 quattro

Kolejne kroki mogą się różnić w zależności od konstrukcji samochodu.

Niniejszy poradnik został stworzony w oparciu o procedurę wymiany podobnej części samochodowej w: AUDI A4 B7 Sedan (8EC) 2.0 TFSI

**WYMIANA: POMPA WODY & ZESTAW PASKA ROZRZĄDU – AUDI A3 SPORTBACK (8PA). LISTA NARZĘDZI, KTÓRYCH BĘDZIESZ POTRZEBOWAĆ:**



- Szczotka druciana
- Sprej WD-40
- Uniwersalny spray do czyszczenia
- Masa uszczelniająca
- Klucz dynamometryczny
- Klucz płasko-oczkowy o numerze 13
- Klucz płasko-oczkowy o numerze 17
- Klucz płasko-oczkowy o numerze 19
- Klucz płasko-oczkowy o numerze 22
- Bity typu Torx T20
- Bity typu Torx T25
- Bity typu Torx T27
- 12-punktowe gniazdo o numerze 19
- Nasadka o numerze 7
- Nasadka o numerze 10
- Nasadka o numerze 12
- Nasadka o numerze 13
- Bit imbusowy numerze h6
- Bit imbusowy numerze h8
- Klucz nasadowy do kół o numerze 17
- Klucz grzechotkowy
- Pokrętka
- Narzędzie do podważania klamr
- Śrubokręt Płaski
- Śrubokręt krzyżakowy
- Łom
- Szczypce do rur
- Szczypce do opasek zaciskowych typu Clic R
- Szczypce okrągłe
- Skrobak do uszczelek
- Lejek
- Zbiornik na płyn
- Podnośnik hydrauliczny do skrzyni biegów
- Podnośnik
- Taśma malarska
- Ręcznik z mikrofibry
- Pokrowiec na błotnik

**Kup narzędzia**

Wymiana: pompa wody & zestaw paska rozrządu – AUDI A3 Sportback (8PA).  
Wskazówka od ekspertów z AUTODOC:

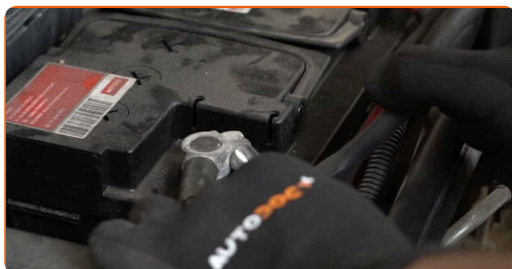
- Przestrzegaj okresy, rekomendacje i wymagania stawiane do eksploatacji części zamienne, zapewnione przez producenta.
- Ostrzeżenie! Zgaś silnik przed rozpoczęciem jakiegokolwiek pracy – AUDI A3 Sportback (8PA).

**WYMIANĘ NALEŻY PRZEPROWADZAĆ W TEJ KOLEJNOŚCI:**

**1** Odkryj maskę silnika.

**2** Skorzystaj z osłony chroniącej zderzak w celu zapobiegnięcia uszkodzenia powłoki lakierniczej oraz plastikowych elementów samochodu.

**3** Odkręć elementy złączne zacisków akumulatora. Skorzystaj z nasadki o numerze #10. Skorzystaj z klucza grzechotkowego.



**4** Odłącz zaciski akumulatora.





**5** Odkręć korek zbiornika płynu chłodniczego.



**6** Poluzuj górne mocowania zderzaka. Skorzystaj z klucza typu Torx T27. Skorzystaj z nasadki o numerze #10. Skorzystaj z klucza grzechotkowego.



**7** Podnieś samochód przy pomocy podnośnika lub umieść go nad stanowiskiem inspekcyjnym.

**8** Odkręć śruby koła. Skorzystaj z nasadki udarowe do kół #17.



**AUTODOC poleca:**

- Ostrzeżenie! Aby uniknąć obrażeń, przytrzymaj koło podczas odkręcania śrub mocujących. AUDI A3 Sportback (8PA)

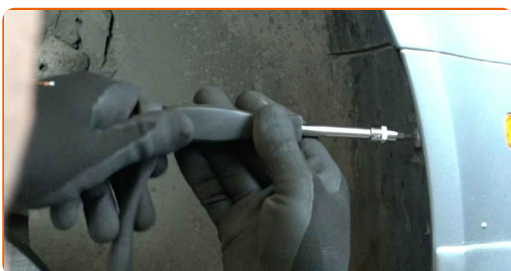
9

Ściągnij koło.



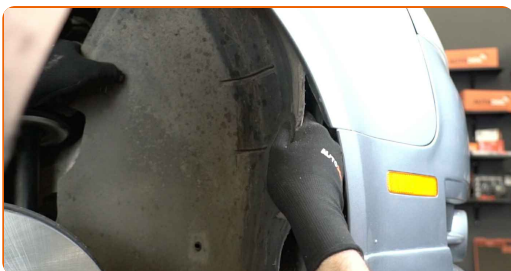
10

Odkręć i usuń mocowania osłony nadkola. Skorzystaj z klucza typu Torx T25. Skorzystaj z klucza grzechotkowego.



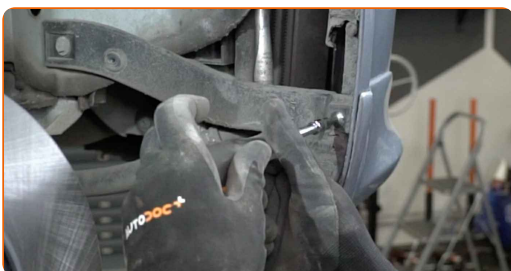
11

Usuń osłonę nadkola.

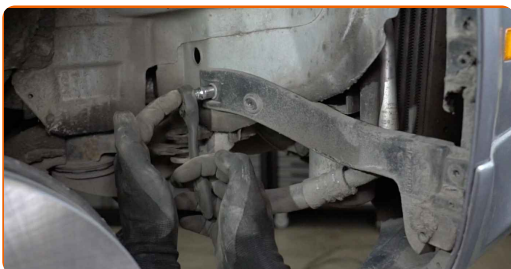


12

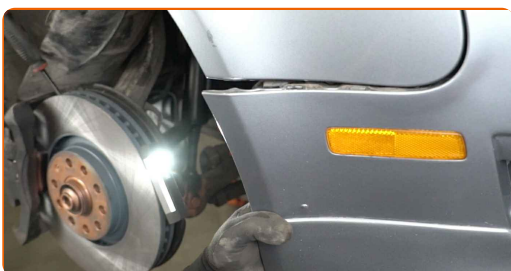
Odkręć mocowanie podkładki dystansowej pręta zbrojeniowego zderzaka. Skorzystaj z klucza typu Torx T25. Skorzystaj z nasadki o numerze #10. Skorzystaj z klucza grzechotkowego.



- 13** Odkręć mocowanie łączące zderzak z błotnikami. Skorzystaj z nasadki o numerze #10. Skorzystaj z klucza grzechotkowego.



- 14** Zwolnij boczne mocowania zderzaka. Ostrożnie zdejmij zderzak z jego mocowań.

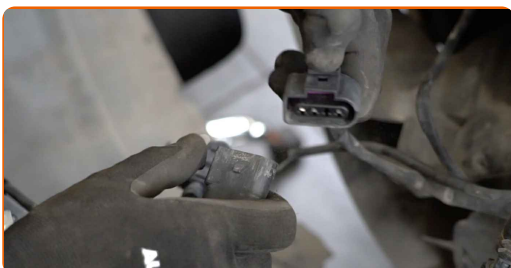


- 15** Obniż samochód.

- 16** Odkręć górne mocowania zderzaka i je wyciągnij. Skorzystaj z klucza typu Torx T27. Skorzystaj z nasadki o numerze #10. Skorzystaj z klucza grzechotkowego.



- 17** Odłącz wtyczkę świateł przeciwmgielnych.



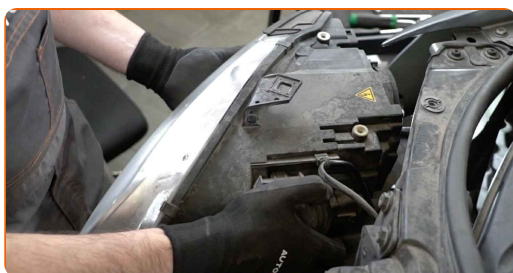
**18** Odłącz przewód spryskiwaczy reflektorów.



**19** Odkręć mocowania przedniego reflektora. Skorzystaj z klucza typu Torx T27. Skorzystaj z klucza grzechotkowego.



**20** Wyjmij przedni reflektor.



Wymiana: pompa wody & zestaw paska rozrządu – AUDI A3 Sportback (8PA).  
Wskazówka od AUTODOC:

- Podczas demontowania części nie przykładaj zbyt dużej siły. W przeciwnym razie możesz ją uszkodzić.

21

Odłącz złącza żarówek przedniego reflektora. Skorzystaj z narzędzia do podważania klamer.



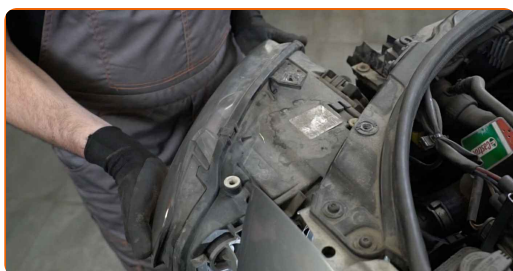
22

Odkręć mocowania przedniego reflektora. Skorzystaj z klucza typu Torx T27. Skorzystaj z klucza grzechotkowego.



23

Wymij przedni reflektor.



Wymiana: pompa wody & zestaw paska rozrządu – AUDI A3 Sportback (8PA).  
AUTODOC zaleca:

- Podczas demontowania części nie przykładaj zbyt dużej siły. W przeciwnym razie możesz ją uszkodzić.



24

Odłącz złącza żarówek przedniego reflektora. Skorzystaj z narzędzia do podważania klamer.



25

Odłącz wtyczkę klaksonu.



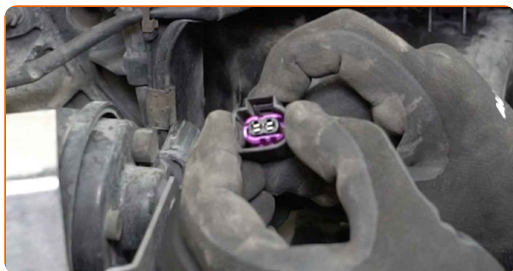
26

Odłącz kanał wentylacyjny.



27

Odłącz wtyczkę klaksonu.



28

Wymij kanał wentylacyjny.



Wymiana: pompa wody & zestaw paska rozrządu – AUDI A3 Sportback (8PA).  
Wskazówka:

- Podczas demontowania części nie przykładaj zbyt dużej siły. W przeciwnym razie możesz ją uszkodzić.

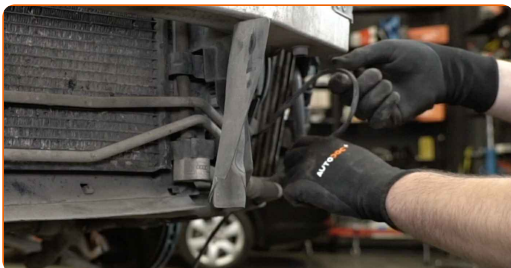
29

Odłącz wtyczkę czujnika temperatury płynu chłodzącego.



30

Odłącz okablowanie czujnika temperatury płynu chłodzącego. Skorzystaj z wkrętaka płaskiego.



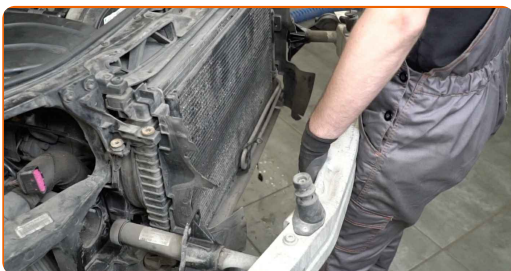
31

Odkręć mocowania pręta zbrojeniowego zderzaka. Skorzystaj z nasadki o numerze #13. Skorzystaj z klucza grzechotkowego.



32

Usuń pręt zbrojeniowy zderzaka.



- 33** Odkręć elementy mocujące prowadnice powietrza chłodnicy. Skorzystaj z klucza typu Torx T20. Skorzystaj z klucza grzechotkowego.



- 34** Zdejmij prowadnice powietrza chłodnicy.

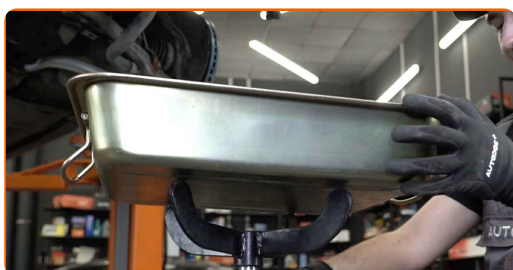


- 35** Odkręć elementy mocujące przewody hydrauliczne wspomagania kierownicy. Skorzystaj z klucza typu Torx T20. Skorzystaj z klucza typu Torx T27. Skorzystaj z klucza grzechotkowego.



- 36** Odłącz przewody hydrauliczne wspomagania kierownicy.

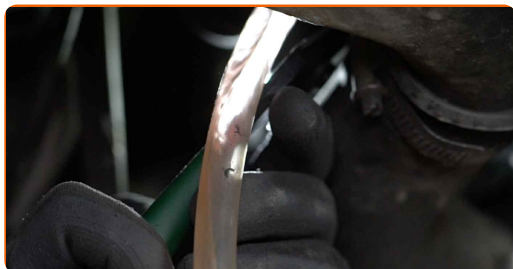
- 37** Przygotuj zbiornik na płyny.





38

Odkręć zawór spustowy płynu chłodniczego. Skorzystaj ze szczypiec do pompy wodnej.



39

Spuść płyn chłodzący z silnika.



Wymiana: pompa wody & zestaw paska rozrządu – AUDI A3 Sportback (8PA).  
Profesjoniści zalecają:

- Uwaga! Płyn chłodniczy może być bardzo gorący.
- Załóż rękawice, aby uniknąć kontaktu z płynem gorącym.
- Wszystkie prace powinny być dokonane na zgaszonym silniku.

40

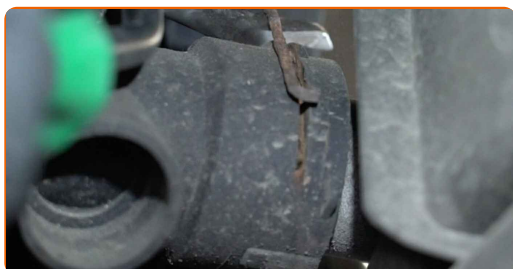
Zakręć zawór spustowy płynu chłodniczego.

41

Odłącz spinkę dolnego przewodu płynu chłodniczego. Skorzystaj z narzędzia do podważania klamer.

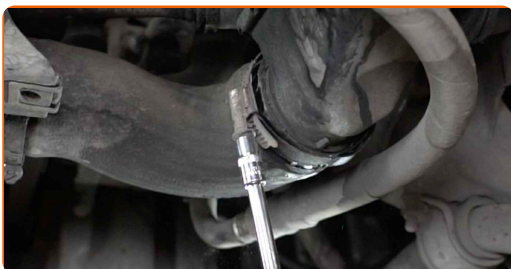
42

Odłącz dolną rurę płynu chłodniczego. Użyj łomu.



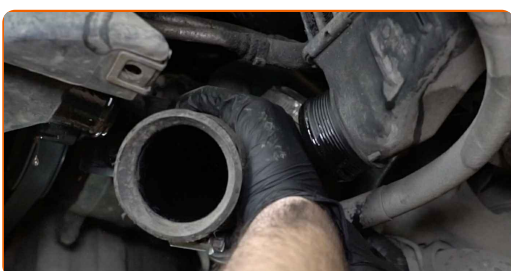
43

Zdejmij obejmę przewodu wlotu powietrza. Skorzystaj z nasadki o numerze #7. Skorzystaj z klucza grzechotkowego.



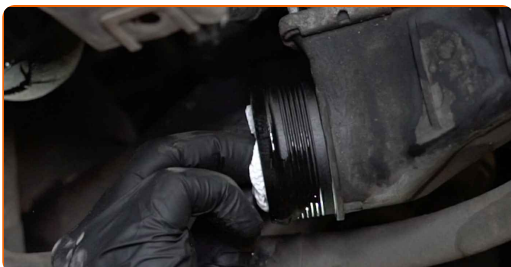
44

Wyjmij rurę dolotową powietrza.



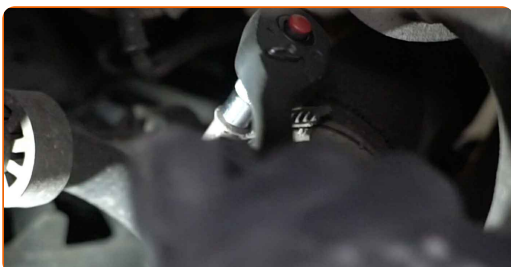
45

Przykryj prowadnicę powietrza intercoolera ściereczką z mikrofibry, aby zapobiec przedostawaniu się brudu i ciał obcych do wnętrza układu.



46

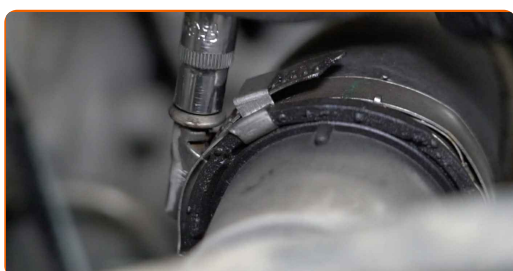
Zdejmij obejmę przewodu wlotu powietrza. Skorzystaj z nasadki o numerze #7. Skorzystaj z klucza grzechotkowego.



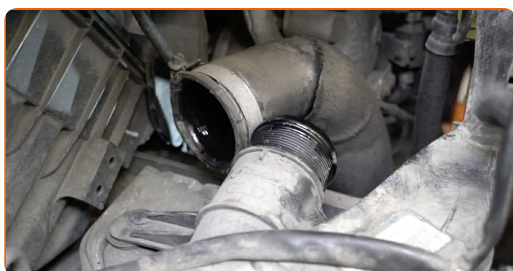
**47** Wyczyść element mocujący przewód powietrza. Skorzystaj z uniwersalnego preparatu czyszczącego w aerozolu.



**48** Zdejmij obejmę przewodu wlotu powietrza. Skorzystaj z nasadki o numerze #7. Skorzystaj z klucza grzechotkowego.



**49** Wyjmij rurę dolotową powietrza.



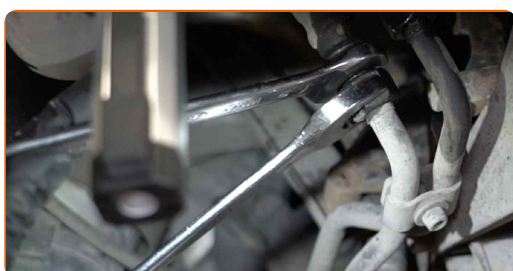
**50** Przykryj prowadnicę powietrza intercoolera ściereczką z mikrofibry, aby zapobiec przedostawaniu się brudu i ciał obcych do wnętrza układu.



**51** Przygotuj zbiornik na płyny.



**52** Poluzuj element mocujący przewodu układu chłodzenia oleju automatycznej skrzyni biegów. Skorzystaj z klucza oczkowego o numerze 19. Skorzystaj z klucza oczkowego o numerze 22.



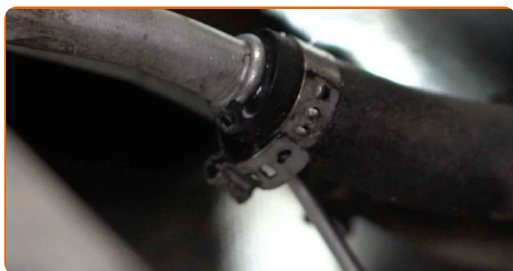
**53** Odłącz przewód układu chłodzenia oleju automatycznej skrzyni biegów.



**54** Wyczyść przewód układu chłodzenia oleju automatycznej skrzyni biegów. Użyj drucianej szczotki. Skorzystaj z uniwersalnego preparatu czyszczącego w aerozolu.



**55** Odłącz zaciski rur układu chłodzenia oleju automatycznej skrzyni biegów. Skorzystaj z wkrętaka płaskiego.



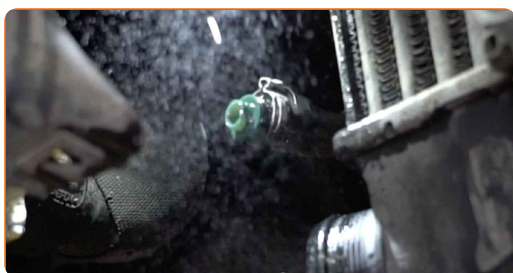
**56** Wyjmij rury układu chłodzenia oleju automatycznej skrzyni biegów.



**57** Nałóż zaślepki na rury układu chłodzenia oleju automatycznej skrzyni biegów.



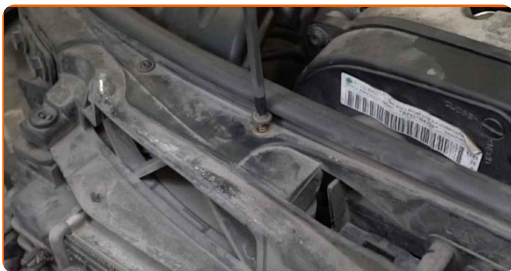
**58** Wyczyść rury układu chłodzenia oleju automatycznej skrzyni biegów. Skorzystaj z uniwersalnego preparatu czyszczącego w aerozolu.





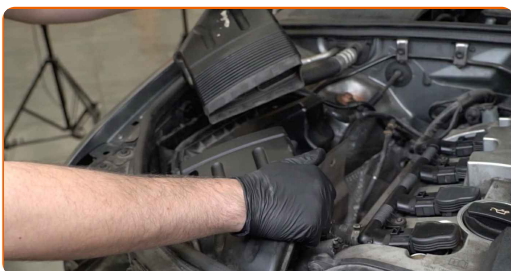
59

Odkręć elementy mocujące kanał dolotu powietrza. Skorzystaj z wkrętaka krzyżakowego.



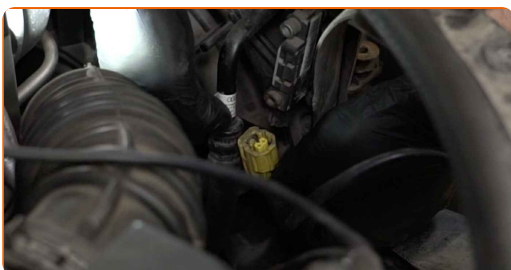
60

Wyjmij kanał dolotu powietrza.



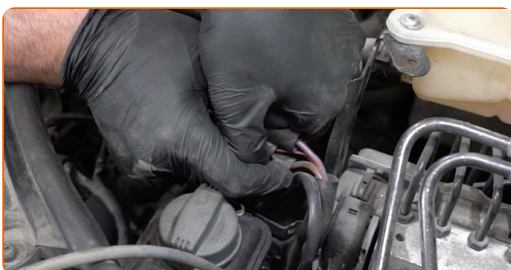
61

Odłącz wtyczkę wentylatora chłodnicy.



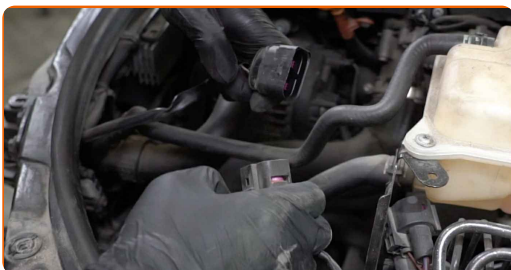
62

Zdejmij wspornik wiązki przewodów.



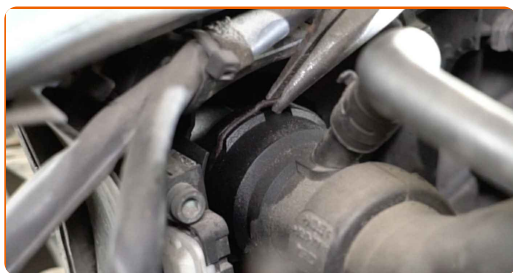
63

Odłącz wtyczkę wentylatora chłodnicy.



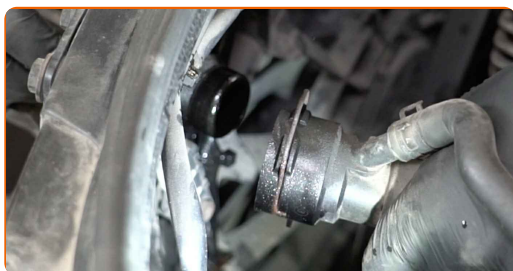
64

Odłącz spinkę górnego przewodu płynu chłodniczego. Skorzystaj ze szczypiec półokrągłych.



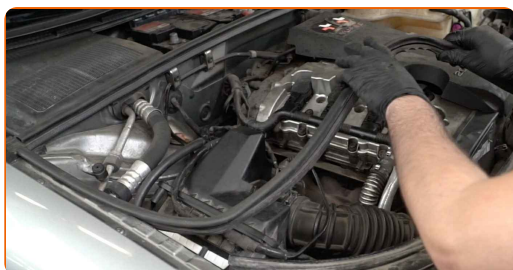
65

Odłącz górny przewód płynu chłodniczego.



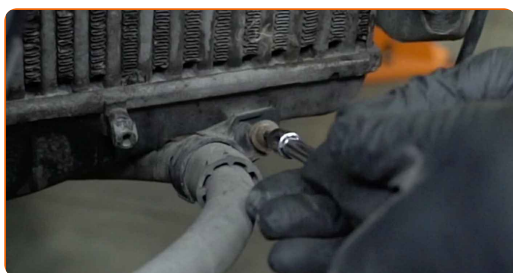
66

Zdejmij uszczelkę maski.



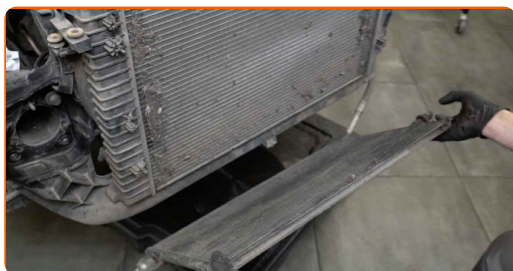
67

Odkręć elementy mocujące chłodnicę klimatyzacji. Skorzystaj z klucza typu Torx T27. Skorzystaj z klucza grzechotkowego.



68

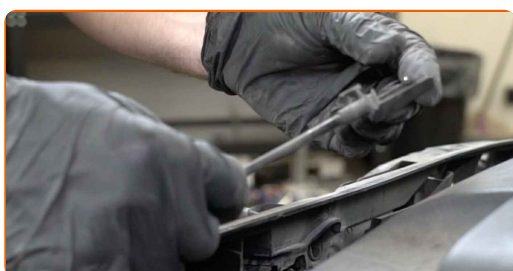
Wymij chłodnicę klimatyzacji.



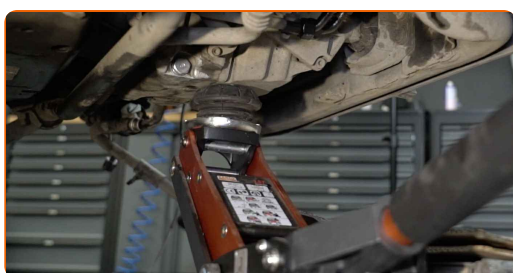
- 69** Odkręć elementy mocujące ramkę chłodnicy silnika. Skorzystaj z klucza typu Torx T27. Skorzystaj z klucza grzechotkowego.



- 70** Zdejmij linkę maski.



- 71** Podeprzyj silnik w okolicy miski olejowej. Skorzystaj z podnośnika.



- 72** Wymij ramkę wraz z chłodnicą silnika.



**AUTODOC poleca:**

- Wymiana: pompa wody & zestaw paska rozrządu – AUDI A3 Sportback (8PA). Nie używaj nadmiernej siły podczas demontażu części, ponieważ można ją w ten sposób uszkodzić.



73

Usuń podpórę spod silnika.



74

Zdejmij pokrywę silnika.



Wymiana: pompa wody & zestaw paska rozrządu – AUDI A3 Sportback (8PA).  
AUTODOC zaleca:

- Unieś pokrywę silnika, trzymając ją jednocześnie z obu stron.
- Podczas demontowania części nie przykładaj zbyt dużej siły. W przeciwnym razie możesz ją uszkodzić.

75

Odkręć elementy mocujące przednią górną pokrywę paska rozrządu. Skorzystaj z wkrętaka płaskiego.



**76** Zdejmij przednią górną pokrywę paska rozrządu.



**77** Odciągnij koło pasowe napinacza paska klinowego. Skorzystaj z klucza oczkowego o numerze 17.



**78** Wymij pasek klinowy.



**79** Przywróć napinacz koła pasowego do jego pozycji początkowej. Skorzystaj z klucza oczkowego o numerze 17.



- 80** Odkręć element mocujący rolkę napinacza paska wielorowkowego. Skorzystaj z nasadki o numerze #13. Skorzystaj z klucza grzechotkowego.



- 81** Zdejmij rolkę napinacza paska wielorowkowego.



- 82** Odkręć element mocujący obejmę przewodu płynu chłodniczego. Skorzystaj z klucza sześciokątnego typu HEX o numerze H6. Skorzystaj z klucza grzechotkowego.



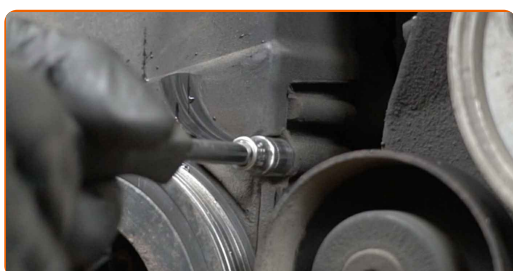
- 83** Poluzuj obejmę przewodu płynu chłodniczego. Użyj szczypiec do opasek click-R.



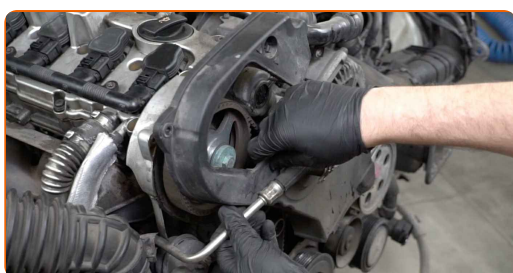
**84** Odłącz przewód płynu chłodniczego.



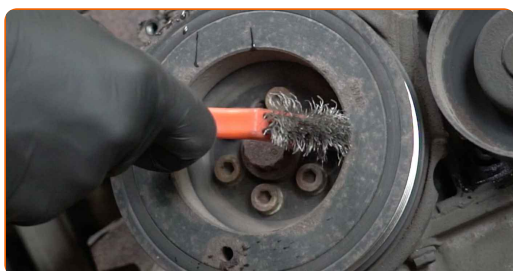
**85** Odkręć elementy mocujące pokrywę paska rozrządu. Skorzystaj z nasadki o numerze #10. Skorzystaj z klucza typu Torx T27. Skorzystaj z klucza grzechotkowego.



**86** Zdejmij pokrywę paska rozrządu.

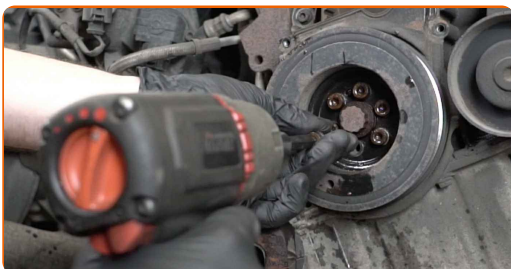


**87** Wyczyść elementy mocujące koło pasowe wału korbowego. Użyj drucianej szczotki. Skorzystaj ze spreju WD-40.



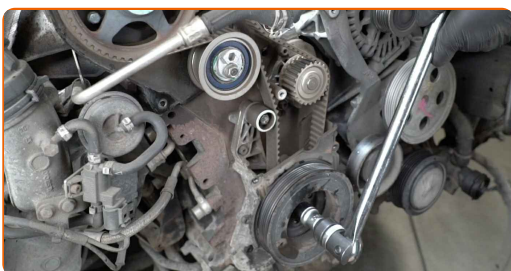
**88**

Odkręć element mocujący koło pasowe wału korbowego. Skorzystaj z klucza sześciokątnego typu HEX o numerze H6. Skorzystaj z klucza grzechotkowego.



**89**

Obróć koło zębate wału korbowego. Skorzystaj z 12-punktowego gniazda o nr 19. Skorzystaj z pokrętki.



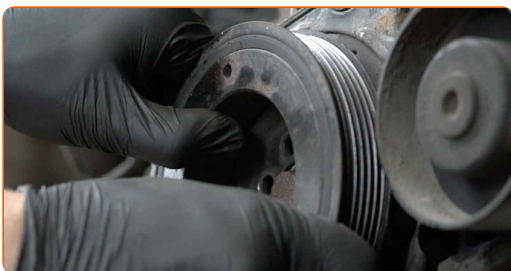
**90**

Zablokuj wał korbowy. Użyj łomu.



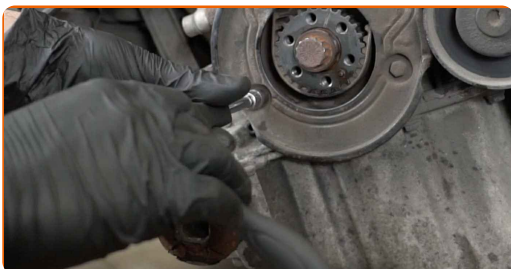
**91**

Zdejmij koło pasowe wału korbowego.





- 92** Odkręć elementy mocujące dolną pokrywę rozrzędu. Skorzystaj z nasadki o numerze #10. Skorzystaj z klucza grzechotkowego.

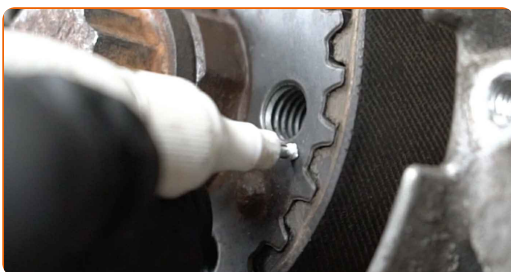


- 93** Zdejmij dolną pokrywę rozrzędu.

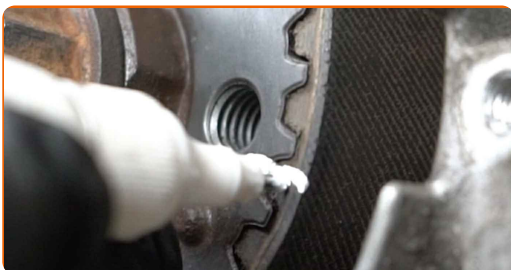
- 94** Wykonaj oznaczenie na kole zębatym wału korbowego.



- 95** Wykonaj oznaczenie na kole zębatym wałka rozrzędu.



- 96** Wykonaj oznaczenie na pasku rozrzędu.



- 97** Odkręć element mocujący rolkę napinacza paska rozrządu. Skorzystaj z klucza oczkowego o numerze 13. Skorzystaj z klucza sześciokątnego typu HEX o numerze H8.



- 98** Odkręć element mocujący rolkę prowadzącą paska rozrządu. Skorzystaj z nasadki o numerze #13. Skorzystaj z klucza grzechotkowego.



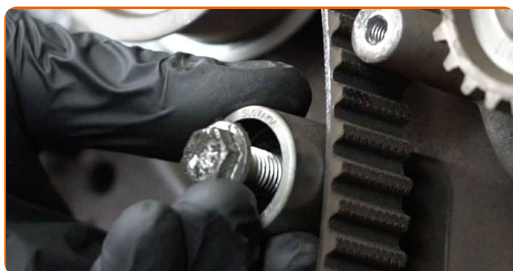
- 99** Zdejmij rolkę prowadzącą paska rozrządu z miejsca jej montażu.



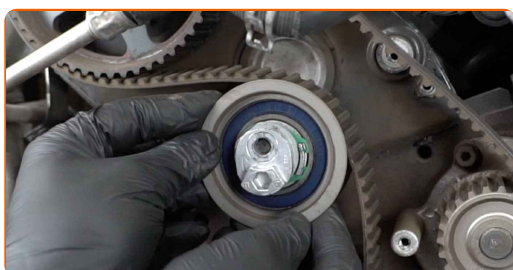
- 100** Odkręć element mocujący rolkę prowadzącą paska rozrządu. Skorzystaj z nasadki o numerze #12. Skorzystaj z klucza grzechotkowego.



**101** Zdejmij rolkę prowadzącą paska rozrządu z miejsca jej montażu.



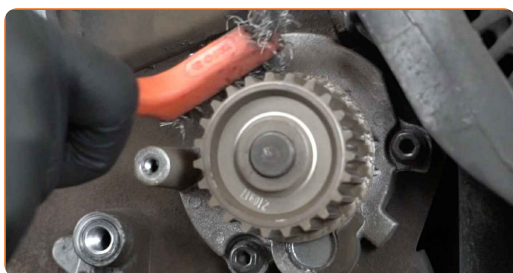
**102** Zdejmij rolkę napinacza paska rozrządu.



**103** Zdejmij pasek rozrządu.



**104** Wyczyść elementy mocujące pompę wody. Użyj drucianej szczotki. Skorzystaj z uniwersalnego preparatu czyszczącego w aerozolu.



**105** Odkręć elementy mocujące pompę wody. Skorzystaj z nasadki o numerze #10. Skorzystaj z klucza grzechotkowego.





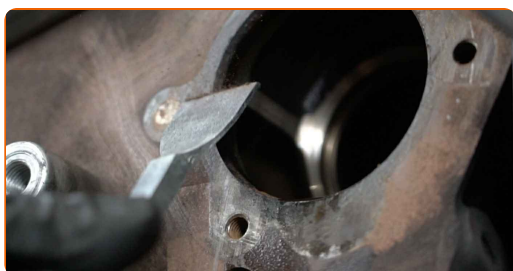
**106** Zdejmij pompę wody.



Wymiana: pompa wody & zestaw paska rozrządu – AUDI A3 Sportback (8PA).  
Eksperti z AUTODOC zalecają:

- Uwaga! Płyn chłodniczy może wydostawać się z kanałów i korpusu pompy wody.

**107** Wyczyść miejsce montażu pompy wody. Skorzystaj ze skrobaka do uszczeltek. Skorzystaj z uniwersalnego preparatu czyszczącego w aerozolu.



**108** Wyczyść pompę wody. Skorzystaj z uniwersalnego preparatu czyszczącego w aerozolu.

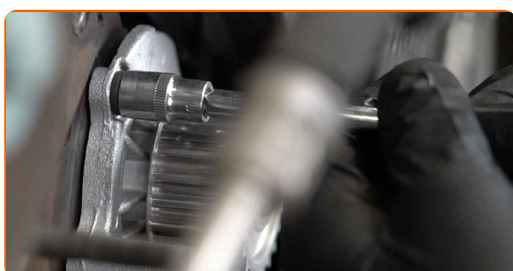


**109** Obrób miejsce montażu pompy wody. Użyj uszczelnacza.

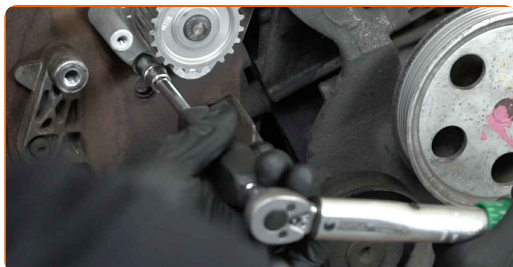
**110** Zamontuj nową pompę wody.



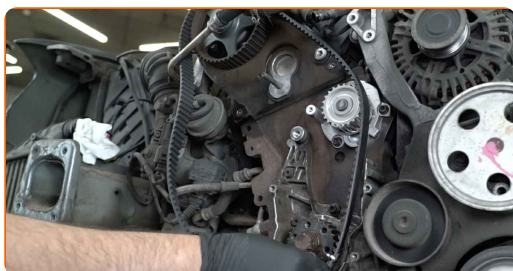
**111** Wkręć elementy mocujące pompę wody. Skorzystaj z nasadki o numerze #10. Skorzystaj z klucza grzechotkowego.



**112** Dokręć elementy mocujące pompę wody. Skorzystaj z nasadki o numerze #10. Skorzystaj z klucza dynamometrycznego. Dokręć do go momentu 15 Nm.



**113** Zamontuj nowy pasek rozrządu zgodnie z oznaczeniami fabrycznymi.



**Wymiana: pompa wody & zestaw paska rozrządu – AUDI A3 Sportback (8PA).**  
**Wskazówka:**

- Uważaj, aby nie uszkodzić paska rozrządu.

**114** Zamontuj rolkę napinacza paska rozrządu.



**115** Zabezpiecz śrubę montażową. Użyj uszczelniacza.



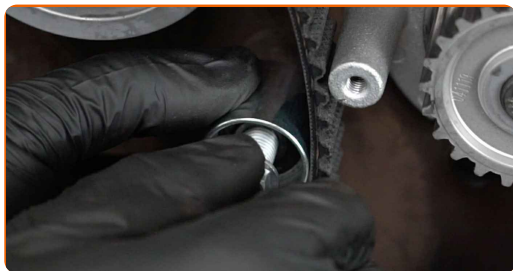
**116** Wkręć element mocujący rolkę napinacza paska rozrządu. Skorzystaj z nasadki o numerze #13. Skorzystaj z klucza grzechotkowego.



**117** Zabezpiecz śrubę montażową. Użyj uszczelniacza.



**118** Zamontuj rolkę prowadzącą paska rozrządu.



**119**

Wkręć element mocujący rolkę napinacza paska rozrzędu. Skorzystaj z nasadki o numerze #12. Skorzystaj z klucza grzechotkowego.



**120**

Zabezpiecz śrubę montażową. Użyj uszczelniacza.



**121**

Zamontuj rolkę prowadzącą paska rozrzędu.



**122**

Wkręć element mocujący rolkę napinacza paska rozrzędu. Skorzystaj z nasadki o numerze #13. Skorzystaj z klucza grzechotkowego.



**123**

Dokręć element mocujący rolkę prowadzącą paskę rozrządu. Skorzystaj z nasadki o numerze #13. Skorzystaj z klucza dynamometrycznego. Dokręć do go momentu 25 Nm.



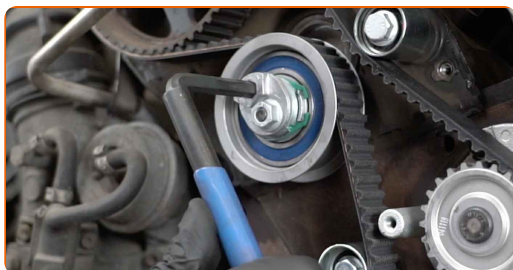
**124**

Dokręć element mocujący rolkę prowadzącą paskę rozrządu. Skorzystaj z nasadki o numerze #12. Skorzystaj z klucza dynamometrycznego. Dokręć do go momentu 25 Nm.



**125**

Wyreguluj napięcie paski rozrządu, przesuając rolkę napinacza. Skorzystaj z klucza oczkowego o numerze 13. Skorzystaj z klucza sześciokątnej typu HEX o numerze H6.



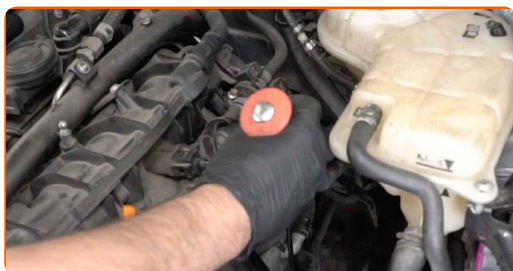
**Wymiana: pompa wody & zestaw paska rozrządu – AUDI A3 Sportback (8PA).  
Wskazówka od AUTODOC:**

- Upewnij się, że pasek rozrządu jest odpowiednio napięty.



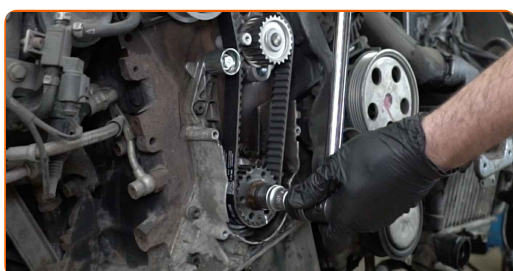
126

Zdejmij blokadę wału korbowego.



127

Obróć koło zębate wału korbowego. Skorzystaj z 12-punktowego gniazda o nr 19. Skorzystaj z klucza grzechotkowego.

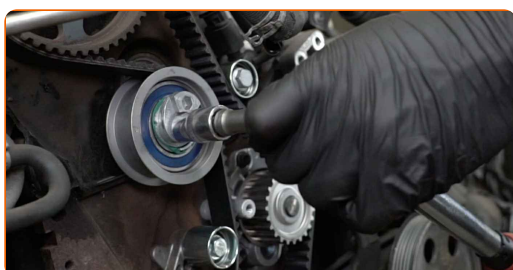


Wymiana: pompa wody & zestaw paska rozrządu – AUDI A3 Sportback (8PA).  
AUTODOC zaleca:

- Upewnij się, że wszystkie elementy paska rozrządu są prawidłowo zamontowane.

128

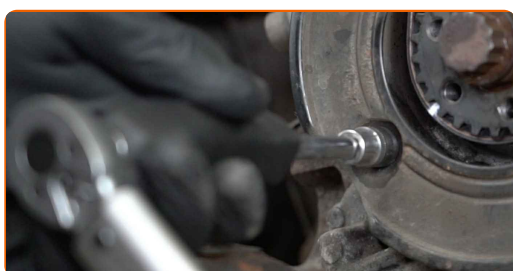
Dokręć element mocujący rolkę napinacza paska rozrządu. Skorzystaj z nasadki o numerze #13. Skorzystaj z klucza dynamometrycznego. Dokręć do go momentu 27 Nm.



**129** Zamontuj dolną pokrywę rozrzędu.



**130** Dokręć elementy mocujące dolną pokrywę rozrzędu. Skorzystaj z nasadki o numerze #10. Skorzystaj z klucza dynamometrycznego. Dokręć do go momentu 10 Nm.



**131** Załóż pokrywę paska rozrzędu.



**132** Dokręć elementy mocujące pokrywę paska rozrzędu. Skorzystaj z nasadki o numerze #10. Skorzystaj z klucza typu Torx T27. Skorzystaj z klucza dynamometrycznego. Dokręć do go momentu 10 Nm.



**133** Podłącz przewód płynu chłodniczego.



**134** Zamocuj obejmę przewodu płynu chłodniczego. Użyj szczypiec do opasek click-R.



**135** Wkręć element mocujący obejmę przewodu płynu chłodniczego. Skorzystaj z klucza sześciokątnego typu HEX o numerze H6. Skorzystaj z klucza grzechotkowego.



**136** Zabezpiecz śruby montażowe. Użyj uszczelniacza.



**137** Zamontuj koło pasowe wału korbowego zgodnie z oznaczeniami fabrycznymi.





138

Dokręć element mocujący koło pasowe wału korbowego. Skorzystaj z klucza sześciokątnego typu HEX o numerze H6. Skorzystaj z klucza dynamometrycznego. Dokręć do go momentu 10 Nm.+90°



**AUTODOC poleca:**

- Ważne! Należy pamiętać o zastosowaniu nowych elementów złącznych.

139

Zabezpiecz śruby montażowe. Użyj uszczelniacza.



140

Zamontuj rolkę napinacza paska wielorowkowego.



141

Dokręć element mocujący rolkę napinacza paska wielorowkowego. Skorzystaj z nasadki o numerze #13. Skorzystaj z klucza dynamometrycznego. Dokręć do go momentu 23 Nm.



142

Odciągnij koło pasowe napinacza paska klinowego. Skorzystaj z klucza oczkowego o numerze 17.



143

Założ pasek klinowy.



Wymiana: pompa wody & zestaw paska rozrządu – AUDI A3 Sportback (8PA).

Wskazówka:

- Upewnij się, że pasek klinowy jest dobrze dopasowany do wszystkich kół pasowych.

144

Przywróć napinacz koła pasowego do jego pozycji początkowej. Skorzystaj z klucza oczkowego o numerze 17.



145

Podeprzyj silnik w okolicy miski olejowej. Skorzystaj z podnośnika.



146

Zamontuj ramkę wraz z chłodnicą silnika.



### AUTODOC poleca:

- Wymiana: pompa wody & zestaw paska rozrządu – AUDI A3 Sportback (8PA).  
Nie używaj nadmiernej siły podczas montażu. Może to spowodować uszkodzenie elementów złącznych.

147

Wkręć elementy mocujące ramkę chłodnicy silnika. Skorzystaj z klucza typu Torx T27. Skorzystaj z klucza grzechotkowego.



**148** Zamontuj chłodnicę klimatyzacji.



**149** Dokręć elementy mocujące chłodnicę klimatyzacji. Skorzystaj z klucza typu Torx T27. Skorzystaj z klucza dynamometrycznego. Dokręć do go momentu 13 Nm.



**150** Usuń podporę spod silnika.



**151** Podłącz dolną rurę płynu chłodniczego.

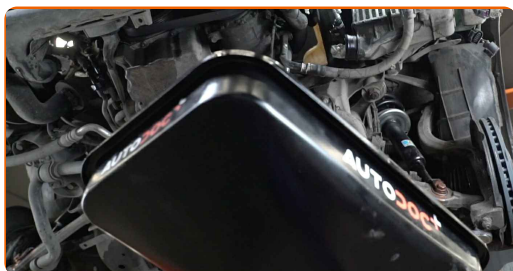


**152** Zamocuj spinkę dolnego przewodu płynu chłodniczego.

**153** Zamontuj rury układu chłodzenia oleju automatycznej skrzyni biegów.

**154** Podłącz zaciski rur układu chłodzenia oleju automatycznej skrzyni biegów.

**155** Przygotuj zbiornik na płyny.



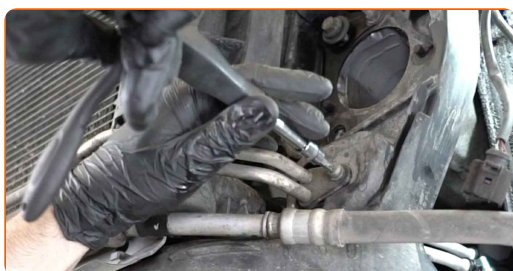
**156** Zdejmij zaślepki z rur układu chłodzenia oleju automatycznej skrzyni biegów.



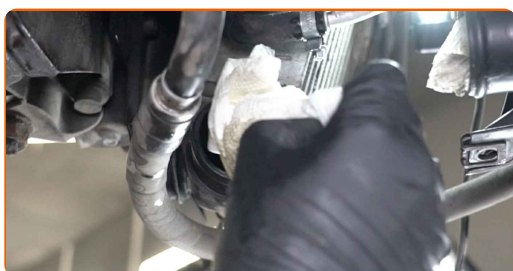
**157** Podłącz przewody hydrauliczne wspomagania kierownicy.



**158** Wkręć elementy mocujące przewody hydrauliczne wspomagania kierownicy. Skorzystaj z klucza typu Torx T20. Skorzystaj z klucza typu Torx T27. Skorzystaj z klucza grzechotkowego.



**159** Zdejmij ściereczkę z mikrofibry z prowadnicy powietrza intercoolera.

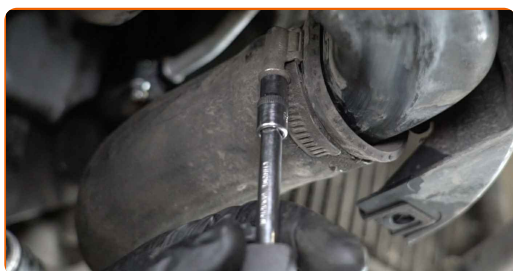




**160** Zamontuj rurę dolotową powietrza i ją zabezpiecz.



**161** Załóż obejmę przewodu wlotu powietrza. Skorzystaj z nasadki o numerze #7. Skorzystaj z klucza grzechotkowego.



**162** Wyczyść rury układu chłodzenia oleju automatycznej skrzyni biegów. Skorzystaj z uniwersalnego preparatu czyszczącego w aerozolu.



**163** Podłącz przewód układu chłodzenia oleju automatycznej skrzyni biegów.



**164**

Dokręć element mocujący przewodu układu chłodzenia oleju automatycznej skrzyni biegów. Skorzystaj z klucza oczkowego o numerze 19. Skorzystaj z klucza oczkowego o numerze 22. Skorzystaj z klucza dynamometrycznego. Przestrzegaj zalecanego momentu dokręcania.



**165**

Zdejmij ściereczkę z mikrofibry z prowadnicy powietrza intercoolera.



**166**

Zamontuj rurę dolotową powietrza i ją zabezpiecz.

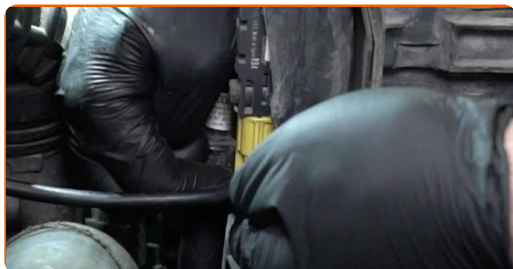


**167**

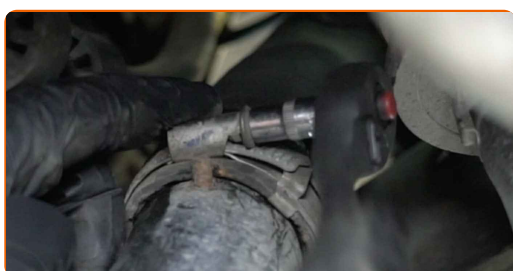
Założ obejmę przewodu wlotu powietrza. Skorzystaj z nasadki o numerze #7. Skorzystaj z klucza grzechotkowego.



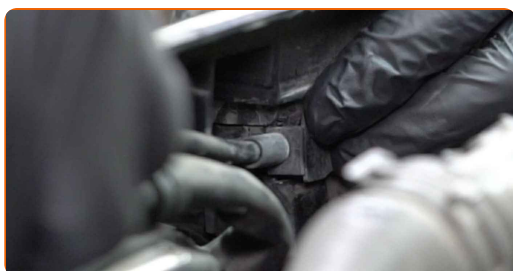
**168** Podłącz wtyczkę wentylatora chłodnicy.



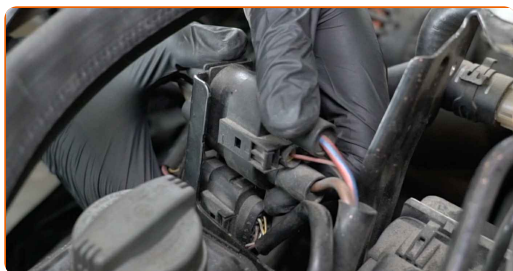
**169** Załóż obejmę przewodu wlotu powietrza. Skorzystaj z nasadki o numerze #7. Skorzystaj z klucza grzechotkowego.



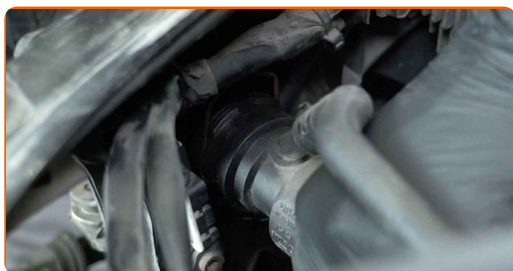
**170** Załóż linę maski.



**171** Zamontuj wspornik wiązki przewodów.



**172** Podłącz górny przewód płynu chłodniczego.



**173** Załóż spinkę górnego przewodu płynu chłodniczego.

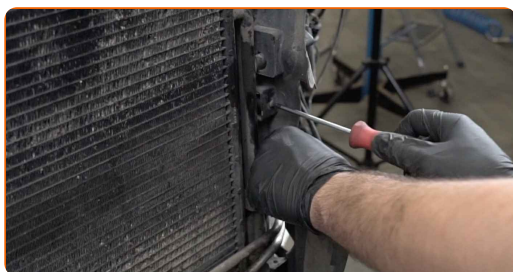


**174** Podłącz wtyczkę wentylatora chłodnicy.

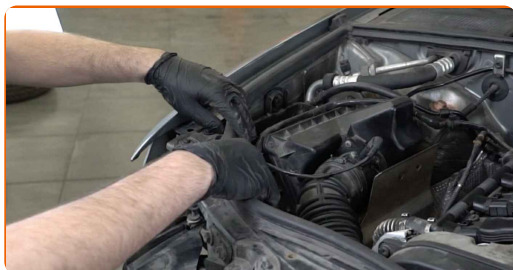


**175** Zamontuj prowadnice powietrza chłodnicy.

**176** Wkręć elementy mocujące prowadnice powietrza chłodnicy. Skorzystaj z klucza typu Torx T20. Skorzystaj z klucza grzechotkowego.



**177** Załóż uszczelkę maski.



**178** Zamontuj pręt zbrojeniowy zderzaka.



**179** Wkręć elementy mocujące belkę wzmocnienia zderzaka. Skorzystaj z nasadki o numerze #13. Skorzystaj z klucza grzechotkowego.



**180** Podnieś samochód przy pomocy podnośnika lub umieść go nad stanowiskiem inspekcyjnym.

**181** Podeprzyj belkę wzmocnienia zderzaka. Użyj podnośnika hydraulicznego do skrzyni biegów.

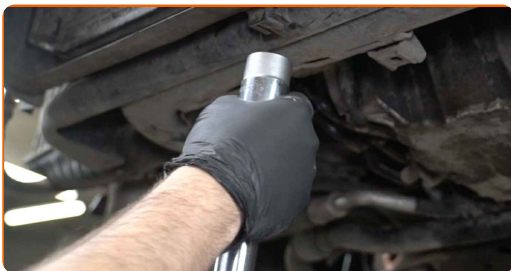


**182** Dokręć mocowanie pręta zbrojeniowego zderzaka. Skorzystaj z nasadki o numerze #13. Skorzystaj z klucza dynamometrycznego. Przestrzegaj zalecanego momentu dokręcania.





**183** Usuń podparcie spod belki wzmocnienia zderzaka.



**AUTODOC poleca:**

- Wymiana: pompa wody & zestaw paska rozrzędu – AUDI A3 Sportback (8PA).  
Opuść płynnie podnośnik skrzyni biegów, bez gwałtownych ruchów, aby uniknąć uszkodzenia elementów i mechanizmów.

**184** Podłącz wtyczkę klaksonu.

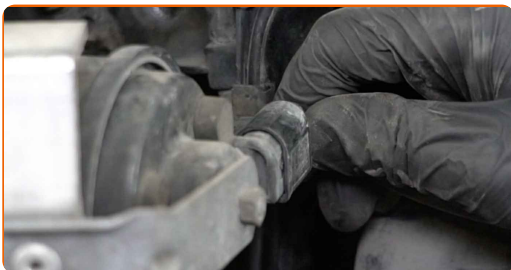
**185** Podłącz kanał wentylacyjny.

**186** Podłącz wtyczkę klaksonu.

**187** Zamontuj kanał wentylacyjny.



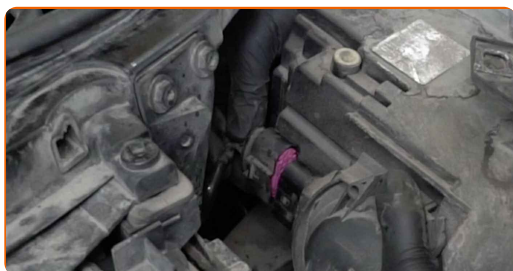
**188** Podłącz wtyczkę czujnika temperatury płynu chłodzącego.



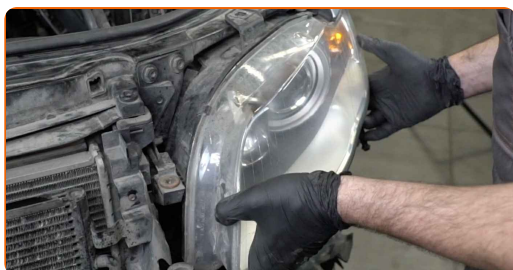
**189** Podłącz okablowanie czujnika temperatury płynu chłodzącego.



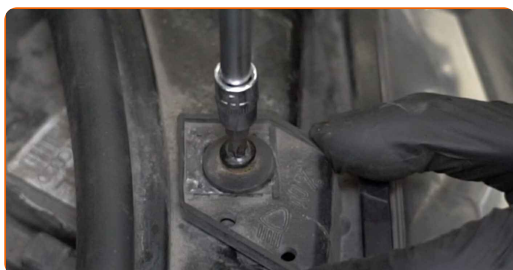
**190** Podłącz złącza żarówek przedniego reflektora.



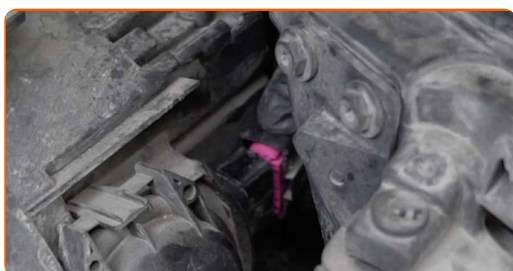
**191** Zamontuj przednią lampę.



**192** Wkręć mocowania przedniego reflektora. Skorzystaj z klucza typu Torx T27. Skorzystaj z klucza grzechotkowego.



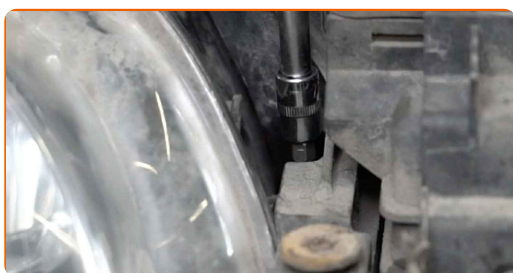
**193** Podłącz złącza żarówek przedniego reflektora.



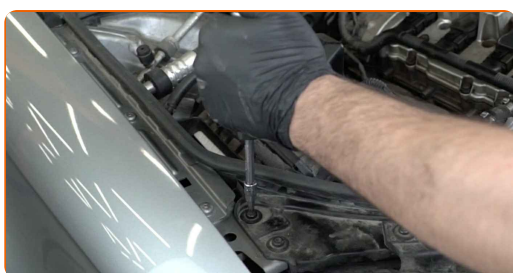
**194** Zamontuj przednią lampę.



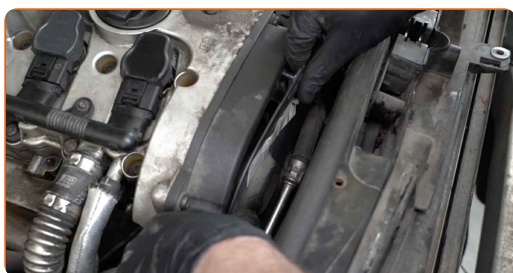
**195** Wkręć mocowania przedniego reflektora. Skorzystaj z klucza typu Torx T27. Skorzystaj z klucza grzechotkowego.



**196** Dokręć elementy mocujące przednią lampę. Skorzystaj z klucza typu Torx T27. Skorzystaj z klucza dynamometrycznego. Przestrzegaj zalecanego momentu dokręcania.

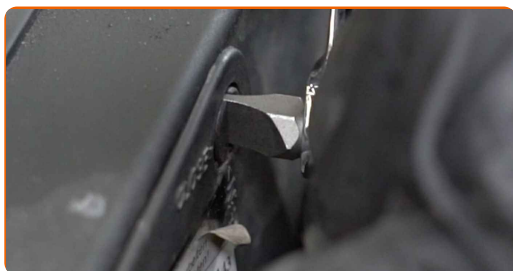


**197** Załóż przednią górną pokrywę paska rozrzędu.



198

Wkręć elementy mocujące przednią górną pokrywę paska rozrzędu. Skorzystaj z wkrętaka płaskiego.



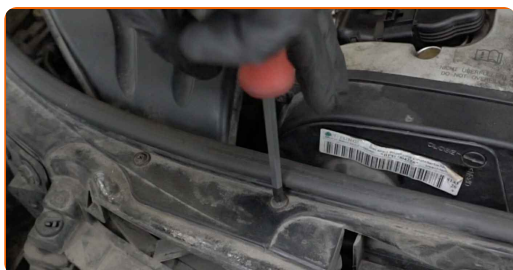
199

Zamontuj kanał dolotu powietrza.



200

Wkręć elementy mocujące kanał dolotu powietrza. Skorzystaj z wkrętaka krzyżakowego.

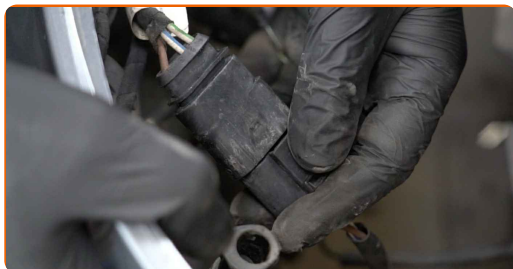


201

Naklej taśmę malarską na błotnik samochodu, aby ochronić jego powłokę lakierniczą przed uszkodzeniem w trakcie demontowania błotnika.



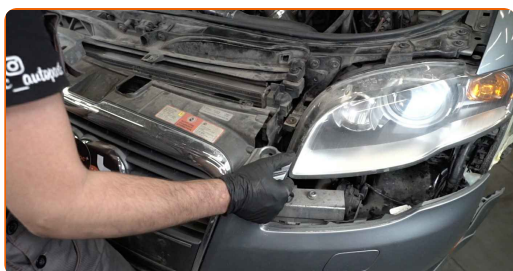
**202** Podłącz wtyczkę świateł przeciwmgielnych.



**203** Podłącz przewód spryskiwaczy reflektorów.



**204** Zamontuj zderzak w jego gnieździe montażowym. Upewnij się, że usłyszysz kliknięcie wskazujące na to, że została umocowana na miejscu.



**205** Wkręć górne mocowania zderzaka. Skorzystaj z klucza typu Torx T27. Skorzystaj z nasadki o numerze #10. Skorzystaj z klucza grzechotkowego.



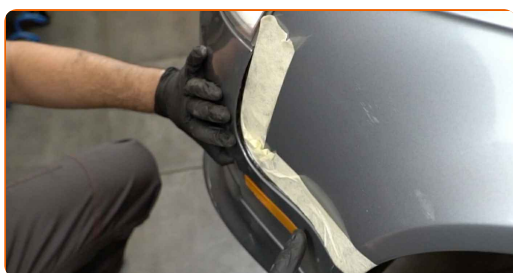


Wymiana: pompa wody & zestaw paska rozrządu – AUDI A3 Sportback (8PA).  
Wskazówka:

- Aby zapobiec uszkodzeniu części, przytrzymaj zderzak podczas wkręcania jego górnych mocowań.

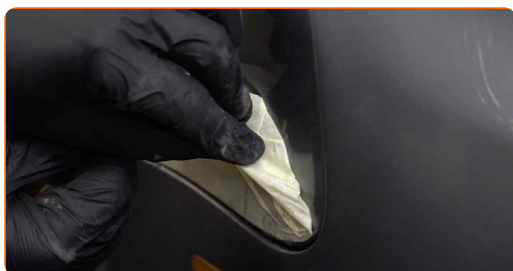
206

Zatrzaśnij z powrotem boczne mocowania zderzaka. Upewnij się, że usłyszysz kliknięcie wskazujące na to, że została umocowana na miejscu.



207

Zdejmij taśmę malarską.



208

Wkręć elementy mocujące zderzak do błotników. Skorzystaj z nasadki o numerze #10. Skorzystaj z klucza grzechotkowego.



**209**

Wkręć mocowanie podkładki dystansowej pręta zbrojeniowego zderzaka. Skorzystaj z klucza typu Torx T25. Skorzystaj z nasadki o numerze #10. Skorzystaj z klucza grzechotkowego.



**210**

Zamontuj osłonę nadkola w jego gnieździe montażowym.



**211**

Zamontuj i dokręć mocowania osłony nadkola. Skorzystaj z klucza typu Torx T25. Skorzystaj z klucza grzechotkowego.



**212**

Zainstaluj koło.



**AUTODOC poleca:**

- Ważne! Przytrzymaj koło podczas wkręcania śrub mocujących. AUDI A3 Sportback (8PA)

**213** Wkręć śruby koła. Skorzystaj z nasadki udarowe do kół #17.



**214** Obniż samochód.

**215** Zabezpiecz koła klinami.

**216** Dokręć śruby mocujące koło "na krzyż". Skorzystaj z nasadki udarowe do kół #17. Skorzystaj z klucza dynamometrycznego. Dokręć do go momentu 120 Nm.



**217** Usuń podnośniki oraz kliny.

**218** Odkręć korek zbiornika płynu chłodniczego.



**219** Wsadź lejek.



220

Wlej płyn chłodniczy do zbiornika płynu chłodniczego.



Wymiana: pompa wody & zestaw paska rozrządu – AUDI A3 Sportback (8PA).  
Profesjoniści zalecają:

- Używaj wyłącznie płynu chłodzącego zalecanego przez producenta.
- Poziom płynu chłodniczego powinien być na poziomie oznaczenia MAX.
- Poczekaj, aż powietrze wydostanie się z układu.

221

Odkręć śrubę odpowietrznika układu chłodzenia. Skorzystaj z nasadki o numerze #10. Skorzystaj z klucza grzechotkowego. Poczekaj, aż powietrze wydostanie się z układu.



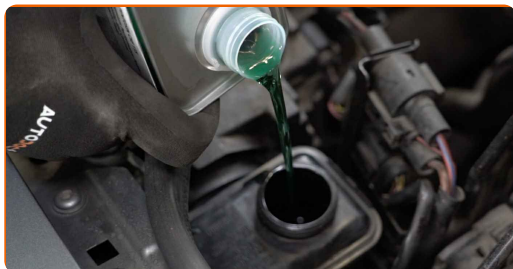
222

Odkręć korek zbiornika płynu wspomagania kierownicy. Zdejmij korek ze zbiornika płynu wspomagania kierownicy.



223

Napełnij zbiornik płynem hydraulicznym do wspomagania kierownicy.



Wymiana: pompa wody & zestaw paska rozrządu – AUDI A3 Sportback (8PA).  
Wskazówka od AUTODOC:

- Użyj płynu hydraulicznego do wspomagania kierownicy zalecanego przez producenta samochodu.
- Płyn hydrauliczny do wspomagania kierownicy powinien być na poziomie oznaczenia MAX.

224

Podłącz zaciski do akumulatora.



Wymiana: pompa wody & zestaw paska rozrządu – AUDI A3 Sportback (8PA).  
AUTODOC zaleca:

- Bądź ostrożny! Nie pomył się, który z biegunów akumulatora jest dodatni, a który ujemny.



**225**

Wkręć elementy złączne zacisków akumulatora. Skorzystaj z nasadki o numerze #10. Skorzystaj z klucza grzechotkowego.



**226**

Włącz silnik na kilka minut. Jest to konieczne, aby usunąć resztki powietrza z układu chłodzenia i upewnić się, że komponenty pracują prawidłowo.

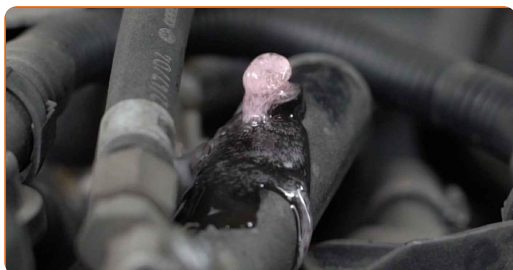


**227**

Zgaś silnik.

**228**

Sprawdź poziom płynu chłodniczego. W razie potrzeby uzupełnij go do wymaganego poziomu.

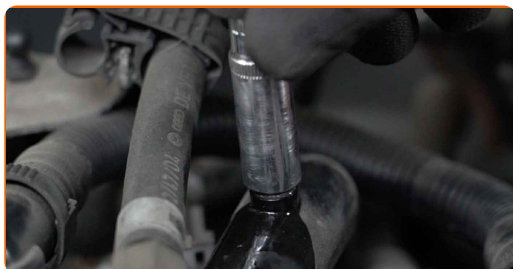


### Uwaga!

- Poziom płynu chłodniczego powinien być na poziomie oznaczenia MAX.

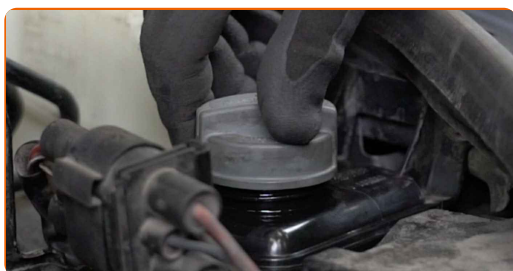
**229**

Wkręć śrubę odpowietznika układu chłodzenia. Skorzystaj z nasadki o numerze #10. Skorzystaj z klucza grzechotkowego.



**230**

Założ korek na zbiornik płynu wspomagania kierownicy.



**231**

Zakręć korek zbiornika płynu wspomagania kierownicy.

**232**

Założ korek zbiornika płynu chłodniczego.

**233**

Wkręć korek zbiornika płynu chłodniczego.



**234**

Zamontuj osłonę silnika i ją zabezpiecz.

## AUTODOC poleca:

- Wymiana: pompa wody & zestaw paska rozrządu – AUDI A3 Sportback (8PA). Nie używaj nadmiernej siły podczas montażu. Może to spowodować uszkodzenie części.
- Upewnij się, że pokrywa silnika jest prawidłowo założona. Nie powinna być ona przesunięta w odniesieniu do elementów prowadzących.

235

Zdejmij osłonę chroniącą zderzak.

236

Zamknij maskę.

Wymiana: pompa wody & zestaw paska rozrządu – AUDI A3 Sportback (8PA).  
Eksperti z AUTODOC zalecają:

- Pamiętaj o zapisaniu przebiegu, w którym dokonano wymiany zestawu paska rozrządu i pompy wody.

**DOBRA ROBOTA!** **ZOBACZ WIĘCEJ PORADNIKÓW**

## AUTODOC – NIEDROGIE CZĘŚCI ZAMIENNE WYSOKIEJ JAKOŚCI ONLINE

APLIKACJA MOBILNA AUTODOC: SKORZYSTAJ Z DOSKONAŁYCH  
OKAZJI Z JEDNOCZESNYM WGDNYM ROBIENIEM ZAKUPÓW



**+ AUTODOC**

GET IT ON  
**Google Play**

Download on the  
**App Store**

**Download**

**OGROMNY WYBÓR CZĘŚCI ZAMIENNYCH DO TWOJEGO  
SAMOCHODU**

**POMPA WODY & ZESTAW PASKA ROZRZĄDU: SZEROKI  
WYBÓR**

### **(i) WYŁĄCZENIE ODPOWIEDZIALNOŚCI:**

Dokument zawiera jedynie zalecenia ogólne, które mogą okazać się pomocne podczas wykonywania prac naprawczych lub przy wymianie części. AUTODOC nie ponosi odpowiedzialności za szkody z tytułu utraconych korzyści, uszczerbku na zdrowiu bądź z tytułu szkody na mieniu, które powstały podczas naprawy lub wymiany części bądź w skutek nieprawidłowego użytkowania lub błędnej interpretacji udostępnionych informacji.

AUTODOC nie ponosi odpowiedzialności za ewentualne błędy i nieścisłości zawarte w tym przewodniku. Niniejsze informacje mają jedynie charakter informacyjny i nie zastępują wskazówek specjalisty.

AUTODOC nie ponosi odpowiedzialności za korzystanie ze sprzętu, narzędzi lub części samochodowych w sposób nieprawidłowy lub zagrażający zdrowiu. AUTODOC zaleca zachowanie ostrożności i przestrzeganie zasad bezpieczeństwa podczas wykonywania prac naprawczych lub wymiany części. Prosimy mieć na uwadze, że części samochodowe niskiej jakości nie będą w stanie zapewnić stosownego bezpieczeństwa w ruchu drogowym.

© Copyright 2022 Wszelkie treści – w tym teksty, zdjęcia i grafiki – chronione są prawami autorskimi. Wszelkie prawa – w szczególności prawa do kopiowania, rozpowszechniania, edytowania i tłumaczenia – stanowią własność AUTODOC GmbH.