

 **AUTODOC CLUB**

Jak wymienić końcówkę
drażka kierowniczego w
AUDI A3 Sportback
(8YA) - poradnik naprawy

PODOBNY FILMIK INSTRUKTAŻOWY



Niniejszy film przedstawia procedurę wymiany podobnej części samochodowej w innym pojeździe

 Ważne!

Procedura wymiany może być stosowana dla:

AUDI A3 Sportback (8YA) 35 TFSI, AUDI A3 Sportback (8YA) 30 TDI, AUDI A3 Sportback (8YA) 35 TDI, AUDI A3 Sportback (8YA) 35 TFSI Mild Hybrid, AUDI A3 Sportback (8YA) 30 TFSI, AUDI A3 Sportback (8YA) 30 g-tron, AUDI A3 Sportback (8YA) 40 TFSIe, AUDI A3 Sportback (8YA) 30 TFSI Mild Hybrid, AUDI A3 Sportback (8YA) S3 quattro, AUDI A3 Sportback (8YA) 40 TDI quattro, AUDI A3 Sportback (8YA) 40 TFSI quattro, AUDI A3 Sportback (8YA) 45 TFSIe, AUDI A3 Sportback (8YA) RS3 quattro

Kolejne kroki mogą się różnić w zależności od konstrukcji samochodu.

Niniejszy poradnik został stworzony w oparciu o procedurę wymiany podobnej części samochodowej w: VW TOURAN (1T1, 1T2) 2.0 TDI

**WYMIANA: KOŃCÓWKI DRAŻKA KIEROWNICZEGO –
AUDI A3 SPORTBACK (8YA). NARZĘDZIA, KTÓRYCH
MOŻESZ POTRZEBOWAĆ:**



- Szczotka druciana
- Sprej WD-40
- Środek do czyszczenia hamulców
- Smar na bazie miedzi
- Klucz płasko-oczkowy o numerze 23
- Klucz płasko-oczkowy o numerze 24
- Nasadka o numerze 18
- Klucz nasadowy do kół o numerze 17
- Klucz grzechotkowy
- Klucz dynamometryczny
- Pokrętka
- Suwmiarka
- Ściągacz do przegubów kulowych
- Klin pod koło

Kup narzędzia

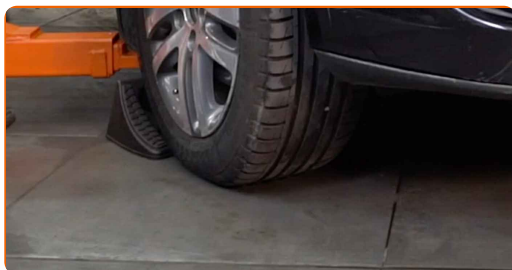
Wymiana: końcówki drążka kierowniczego – AUDI A3 Sportback (8YA).
AUTODOC zaleca:

- Wymień parami końcówki drążków kierowniczych.
- Procedura wymiany jest identyczna dla prawej i lewej końcówki drążków kierowniczych.
- Wszystkie prace powinny być dokonane na zgaszonym silniku.

WYMIANA: KOŃCÓWKI DRĄŻKA KIEROWNICZEGO – AUDI A3 SPORTBACK (8YA). PODEJMIJ NASTĘPUJĄCE KROKI:

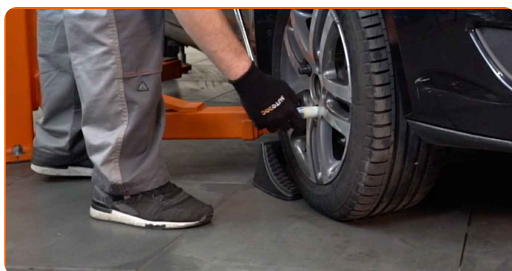
1

Zabezpiecz koła klinami.



2

Poluzuj śruby mocujące koło. Skorzystaj z nasadki udarowe do kół #17.



3

Podźmij przednią część samochodu i zafiksuj na podporach.

4

Odkręć śruby koła.



AUTODOC poleca:

- Ważne! Przytrzymaj koło podczas odkręcania śrub mocujących. AUDI A3 Sportback (8YA)

5

Ściągnij koło.



6

Oczyść mocowanie łączące końcówkę drążka kierowniczego ze zwrotnicą. Użyj drucianej szczotki. Skorzystaj ze spreju WD-40.

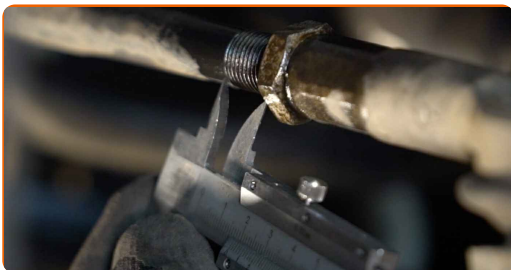


7

Odkręć śrubę mocującą końcówkę do zwrotnicy. Skorzystaj z nasadki o numerze #18. Skorzystaj z pokrętki.



- 8** Podczas demontażu zaznacz lub zmierz odpowiednią pozycję przegubu kulowego na drążku kierowniczym bądź policz ilość skrętów w celu zapobiegnięcia późniejszej potrzeby ustawienia zbieżności kół. Skorzystaj z suwmiarki.



- 9** Zwolnij śrubę zabezpieczającą mczującą końcówkę do drążka. Skorzystaj z klucza oczkowego o numerze 24.



- 10** Odłącz końcówkę drążka kierowniczego od zwrotnicy. Skorzystaj ze ściągacza do przegubów kulowych.



- 11** Odkręć końcówkę drążka kierowniczego.



12 Wyczyść gniazda mocujące końcówki drążka kierowniczego. Użyj drucianej szczotki. Skorzystaj ze spreju WD-40.



13 Przykręć nową końcówkę drążka kierowniczego.



**Wymiana: końcówki drążka kierowniczego – AUDI A3 Sportback (8YA).
Profesjoniści zalecają:**

- Podczas instalowania końcówki drążka kierowniczego pamiętaj, aby zrobić taką samą ilość skrętów lub pozostawić taką samą długość gwintu, zgodnych z Twoimi wymiarami.

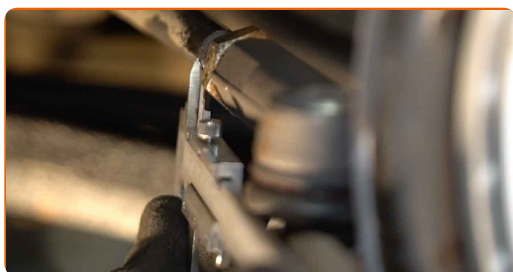
14 Podłącz końcówkę drążka kierowniczego do zwrotnicy.



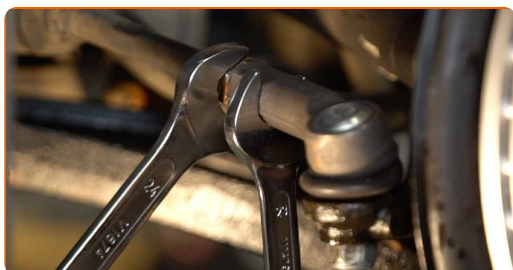
- 15** Wkręć nakrętkę mocującą, która łączy końcówkę drążka kierowniczego ze zwrotnicą koła. Skorzystaj z nasadki o numerze #18. Skorzystaj z klucza grzechotkowego.



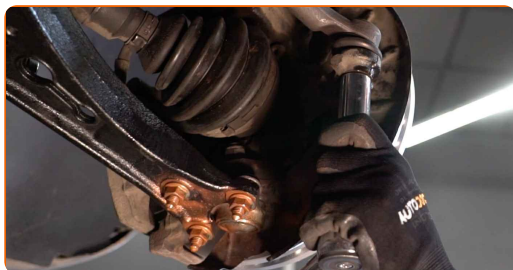
- 16** Podczas demontażu zaznacz lub zmierz odpowiednią pozycję przegubu kulowego na drążku kierowniczym bądź policz ilość skrętów w celu zapobieżenia późniejszej potrzeby ustawienia zbieżności kół. Skorzystaj z suwmiarki.



- 17** Zaciągnij śrubę zabezpieczającą końcówki. Skorzystaj z klucza oczkowego o numerze 23. Skorzystaj z klucza oczkowego o numerze 24. Skorzystaj z klucza dynamometrycznego. Dokręć do go momentu 50 Nm.



- 18** Dokręć nakrętkę mocującą końcówkę drążka kierowniczego ze zwrotnicą. Skorzystaj z nasadki o numerze #18. Skorzystaj z klucza dynamometrycznego. Dokręć do go momentu 20 Nm.+90°



AUTODOC poleca:

- Ważne! Należy pamiętać o zastosowaniu nowych elementów złącznych.

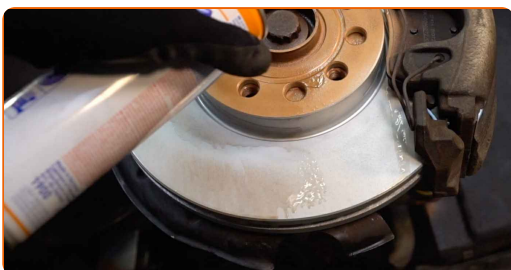
19 Zabezpiecz mocowanie łączące końcówkę drążka kierowniczego ze zwrotnicą. Zastosuj smar miedziany.



20 Nasmaruj powierzchnię, gdzie tarcza hamulcowa styka się z felgą. Zastosuj smar miedziany.



21 Wyczyść powierzchnię tarczy hamulcowej. Skorzystaj ze środka do czyszczenia hamulców.



AUTODOC poleca:

- Wymiana: końcówki drążka kierowniczego – AUDI A3 Sportback (8YA). Po rozpyleniu preparatu odczekaj kilka minut.

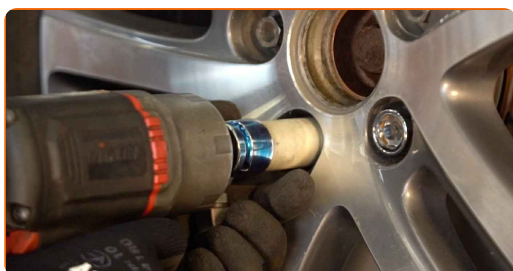
22 Zainstaluj koło.



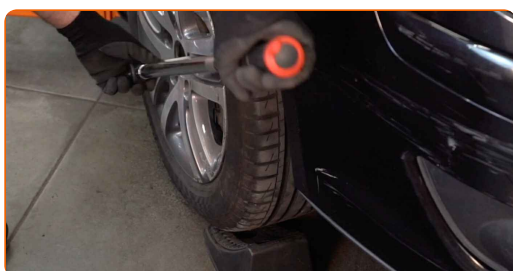
Wymiana: końcówki drążka kierowniczego – AUDI A3 Sportback (8YA).
Wskazówka od ekspertów z AUTODOC:

- W celu uniknięcia zranienia podczas dokręcania śrub mocujących przytrzymaj koło.

23 Wkręć śruby koła. Skorzystaj z nasadki udarowe do kół #17.



24 Spuść samochód i, działając w porządku krzyżowym, zaciągnij bolce mocujące koła. Skorzystaj z klucza dynamometrycznego. Dokręć do go momentu 120 Nm.

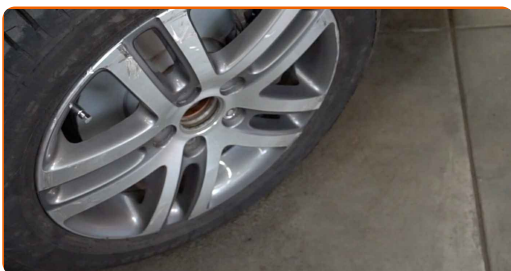


Wymiana: końcówki drążka kierowniczego – AUDI A3 Sportback (8YA).
Wskazówka od AUTODOC:

- Sprawdź i przy konieczności wyreguluj kąty ustawienia kół.

25

Usuń podnośniki oraz kliny.



DOBRA ROBOTA! 

ZOBACZ WIĘCEJ PORADNIKÓW

AUTODOC – NIEDROGIE CZĘŚCI ZAMIENNE WYSOKIEJ JAKOŚCI ONLINE

APLIKACJA MOBILNA AUTODOC: SKORZYSTAJ Z DOSKONAŁYCH
OKAZJI Z JEDNOCZESNYM WGDNYM ROBIENIEM ZAKUPÓW



**OGROMNY WYBÓR CZĘŚCI ZAMIENNYCH DO TWOJEGO
SAMOCHODU**

KOŃCÓWKA DRAŻKA KIEROWNICZEGO: SZEROKI WYBÓR

(i) WYŁĄCZENIE ODPOWIEDZIALNOŚCI:

Dokument zawiera jedynie zalecenia ogólne, które mogą okazać się pomocne podczas wykonywania prac naprawczych lub przy wymianie części. AUTODOC nie ponosi odpowiedzialności za szkody z tytułu utraconych korzyści, uszczerbku na zdrowiu bądź z tytułu szkody na mieniu, które powstały podczas naprawy lub wymiany części bądź w skutek nieprawidłowego użytkowania lub błędnej interpretacji udostępnionych informacji.

AUTODOC nie ponosi odpowiedzialności za ewentualne błędy i nieścisłości zawarte w tym przewodniku. Niniejsze informacje mają jedynie charakter informacyjny i nie zastępują wskazówek specjalisty.

AUTODOC nie ponosi odpowiedzialności za korzystanie ze sprzętu, narzędzi lub części samochodowych w sposób nieprawidłowy lub zagrażający zdrowiu. AUTODOC zaleca zachowanie ostrożności i przestrzeganie zasad bezpieczeństwa podczas wykonywania prac naprawczych lub wymiany części. Prosimy mieć na uwadze, że części samochodowe niskiej jakości nie będą w stanie zapewnić stosownego bezpieczeństwa w ruchu drogowym.

© Copyright 2022 Wszelkie treści – w tym teksty, zdjęcia i grafiki – chronione są prawami autorskimi. Wszelkie prawa – w szczególności prawa do kopiowania, rozpowszechniania, edytowania i tłumaczenia – stanowią własność AUTODOC GmbH.