

 **AUTODOC CLUB**

Jak wymienić poduszka
amortyzatora tył w **AUDI**
A4 Cabrio (8H7, B6, 8HE,
B7) - poradnik naprawy

PODOBNY FILMIK INSTRUKTAŻOWY



Niniejszy film przedstawia procedurę wymiany podobnej części samochodowej w innym pojeździe

Ważne!

Procedura wymiany może być stosowana dla:

AUDI A4 Cabrio (8H7, B6, 8HE, B7) 2.4, AUDI A4 Cabrio (8H7, B6, 8HE, B7) 3.0, AUDI A4 Cabrio (8H7, B6, 8HE, B7) 2.5 TDI, AUDI A4 Cabrio (8H7, B6, 8HE, B7) 1.8 T, AUDI A4 Cabrio (8H7, B6, 8HE, B7) 1.8 T quattro, AUDI A4 Cabrio (8H7, B6, 8HE, B7) 3.0 quattro, AUDI A4 Cabrio (8H7, B6, 8HE, B7) S4 quattro, AUDI A4 Cabrio (8H7, B6, 8HE, B7) 2.0

Kolejne kroki mogą się różnić w zależności od konstrukcji samochodu.

Niniejszy poradnik został stworzony w oparciu o procedurę wymiany podobnej części samochodowej w: AUDI A4 Avant (8D5, B5) 1.8 T

WYMIANA: PODUSZKI AMORTYZATORA – AUDI A4 CABRIO (8H7, B6, 8HE, B7). NARZĘDZIA, KTÓRYCH MOŻESZ POTRZEBOWAĆ:



- Szczotka druciana
- Sprej WD-40
- Środek do czyszczenia hamulców
- Smar na bazie miedzi
- Klucz płasko-oczkowy o numerze 17
- Klucz płasko-oczkowy o numerze 21
- Nasadka o numerze 13
- Nasadka o numerze 21
- Bity typu Torx T25
- Klucz nasadowy do kół o numerze 17
- Klucz grzechotkowy
- Klucz dynamometryczny
- Klucz nastawny
- Młotek
- Wybijak
- Młotek gumowy
- Podnośnik hydrauliczny do skrzyni biegów
- Klin pod koło

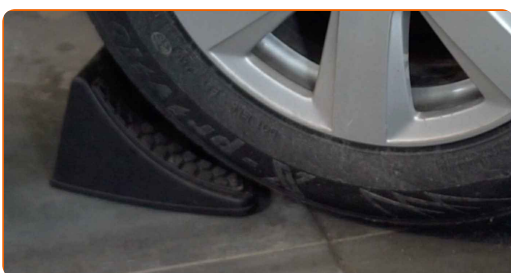
Kup narzędzia

Wymiana: poduszki amortyzatora – AUDI A4 Cabrio (8H7, B6, 8HE, B7).
Wskazówka od ekspertów z AUTODOC:

- Procedura wymiany jest identyczna dla mocowań prawego i lewego amortyzatora tylnego zawieszenia.
- Obydwa mocowania tylnych amortyzatorów powinny być wymieniane jednocześnie.
- Uwaga: wszystkie prace na samochodzie – AUDI A4 Cabrio (8H7, B6, 8HE, B7) – powinny być wykonywane przy zgaszonym silniku.

WYMIANĘ NALEŻY PRZEPROWADZAĆ W TEJ KOLEJNOŚCI:

1 Zabezpiecz koła klinami.



2 Poluzuj śruby mocujące koło. Skorzystaj z nasadki udarowe do kół #17.



3 Podejmij tylną część samochodu i zafiksuj na podporach.

4

Odkręć śruby koła.



AUTODOC poleca:

- Ostrzeżenie! Aby uniknąć obrażeń, przytrzymaj koło podczas odkręcania śrub mocujących. AUDI A4 Cabrio (8H7, B6, 8HE, B7)

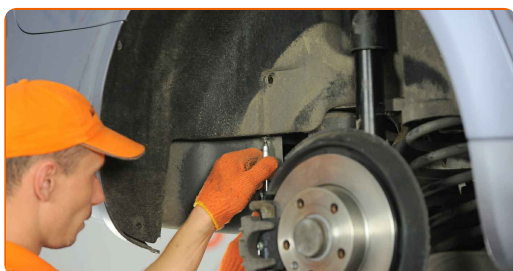
5

Ściągnij koło.



6.1

Odkręć i usuń mocowania osłony nadkola. Skorzystaj z nasadki o numerze #13.

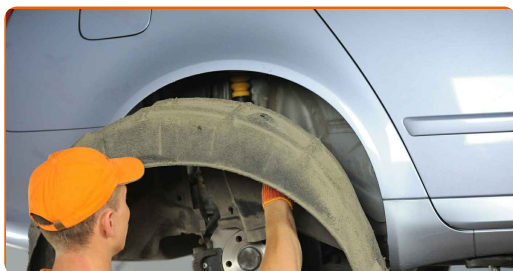


6.2

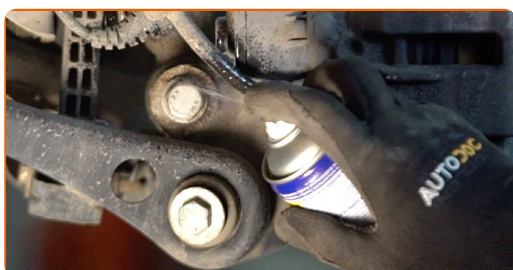
Skorzystaj z klucza typu Torx T25. Skorzystaj z klucza grzechotkowego.



7 Usuń osłonę nadkola.



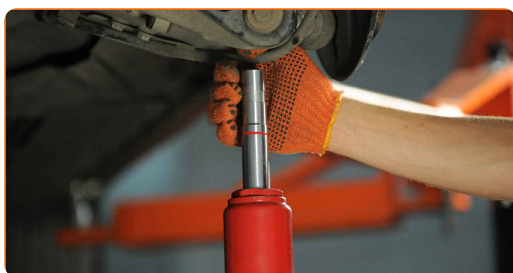
8 Wyczyść mocowania amortyzatora. Użyj drucianej szczotki. Skorzystaj ze spreju WD-40.



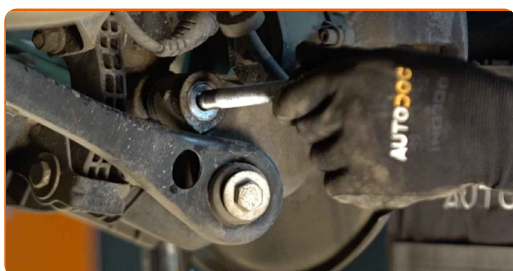
9 Odkręć dolny zaczep amortyzatora. Skorzystaj z klucza oczkowego o numerze 21. Skorzystaj z nasadki o numerze #21. Skorzystaj z klucza grzechotkowego.



10 Zabezpiecz wahacz. Użyj podnośnika hydraulicznego do skrzyni biegów.



11 Odkręć śrubę mocującą.



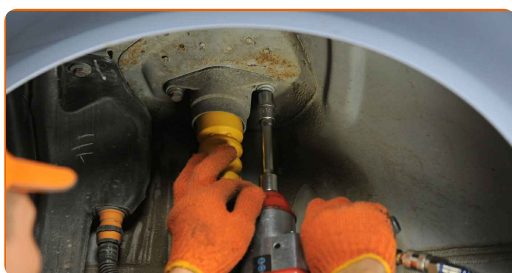
12 Odłącz dolną część amortyzatora. Skorzystaj z wybijaka. Użyj młotka.

13 Wyjmij wspornik spod wahacza.

AUTODOC poleca:

- Wymiana: poduszki amortyzatora – AUDI A4 Cabrio (8H7, B6, 8HE, B7). Opuść płynnie podnośnik skrzyni biegów, bez gwałtownych ruchów, aby uniknąć uszkodzenia elementów i mechanizmów.

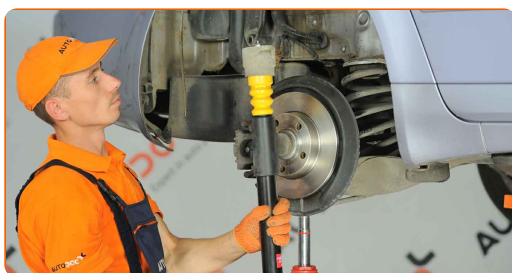
14 Odkręć górne mocowanie amortyzatora. Skorzystaj z nasadki o numerze #13. Skorzystaj z klucza grzechotkowego.



Wymiana: poduszki amortyzatora – AUDI A4 Cabrio (8H7, B6, 8HE, B7). Wskazówka:

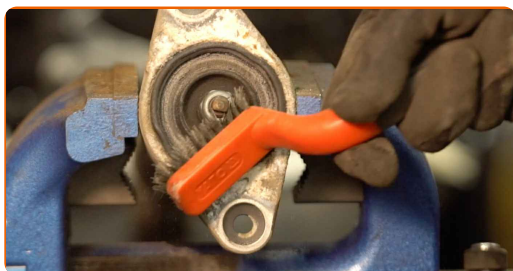
- Ażeby uniknąć kontuzji, podtrzymaj amortyzator przy odkręcaniu śrub mocujących.

15 Zdemontuj amortyzator.



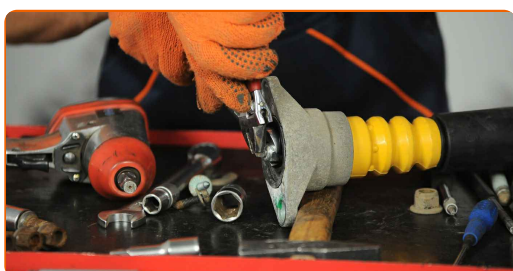
16

Wyczyść mocowanie tłka amortyzatora. Użyj drucianej szczotki. Skorzystaj ze spreju WD-40.



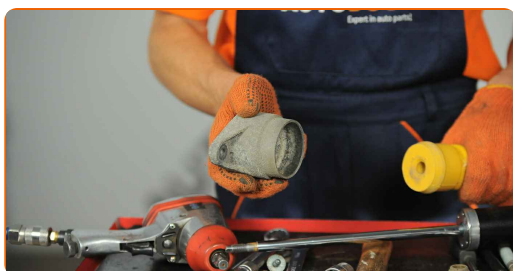
17

Wymij mocowanie tłoczyska amortyzatora. Skorzystaj z klucza oczkowego o numerze 17. Użyj regulowanego klucza.



18

Zdejmij górny uchwyt.



19

Zdemontuj osłonę przeciwpylną amortyzatora oraz ogranicznik.

20

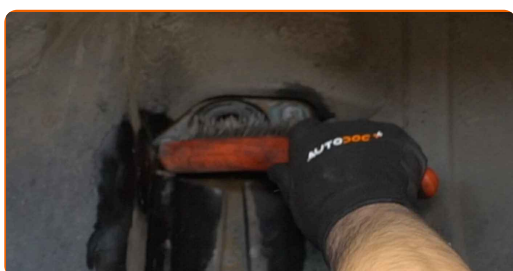
Zamontuj nowe mocowanie, osłonę przeciwpylową oraz odbojnik amortyzatora.



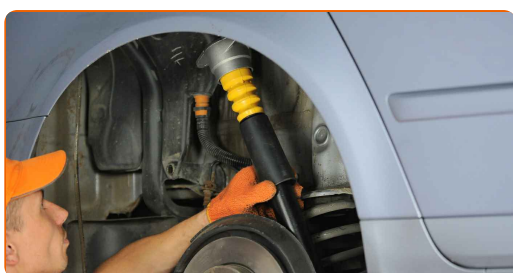
- 21** Dokręć nakrętkę tłoczyska amortyzatora. Skorzystaj z klucza oczkowego o numerze 17. Użyj regulowanego klucza. Skorzystaj z klucza dynamometrycznego. Dokręć do go momentu 25 Nm.



- 22** Oczyszczyć gniazda mocujące amortyzatora. Użyj drucianej szczotki. Skorzystaj ze spreju WD-40.



- 23** Umieść amortyzator w nadkolu i zabezpiecz go.

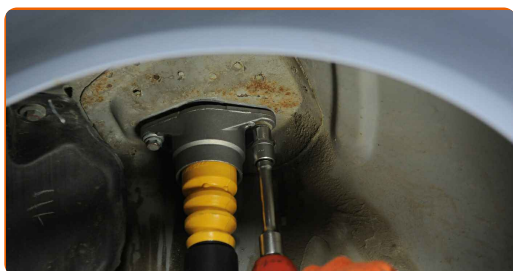


AUTODOC poleca:

- Ważne! Przytrzymaj amortyzator podczas wkręcania śrub mocujących. AUDI A4 Cabrio (8H7, B6, 8HE, B7)

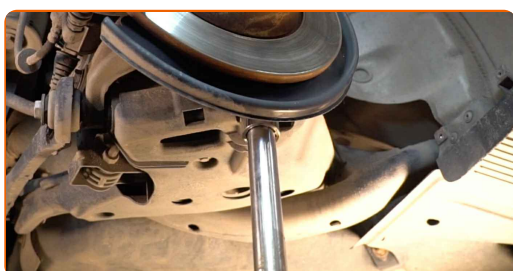
24

Dokręć górne mocowanie amortyzatora. Skorzystaj z nasadki o numerze #13. Skorzystaj z klucza dynamometrycznego. Dokręć do go momentu 36 Nm.



25

Zabezpiecz wahacz. Użyj podnośnika hydraulicznego do skrzyni biegów.

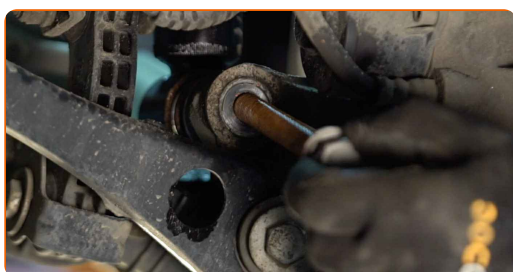


26

Podłącz dolną część amortyzatora.

27

Zainstaluj śrubę mocującą.



28

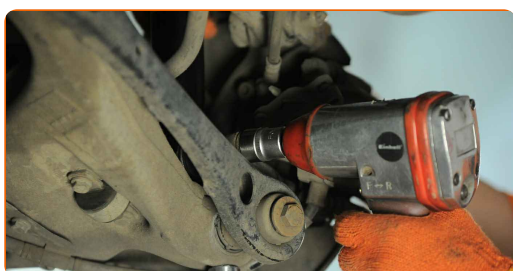
Wkręć dolne mocowanie amortyzatora. Skorzystaj z klucza oczkowego o numerze 21. Skorzystaj z nasadki o numerze #21. Skorzystaj z klucza grzechotkowego.

29

Unieś hydrauliczny podnośnik do skrzyni biegów o 10-15 cm.

30

Dokręć dolne mocowanie amortyzatora. Skorzystaj z klucza oczkowego o numerze 21. Skorzystaj z nasadki o numerze #21. Skorzystaj z klucza dynamometrycznego. Dokręć do go momentu 150 Nm.+90°



AUTODOC poleca:

- Ważne! Należy pamiętać o zastosowaniu nowych elementów złącznych.

31

Wymij wspornik spod wahacza.

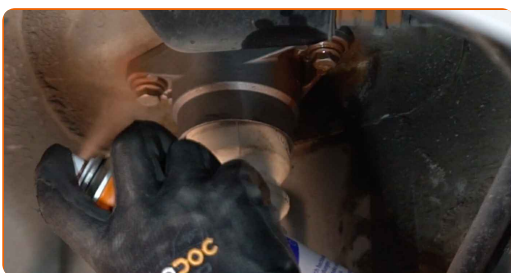


**Wymiana: poduszki amortyzatora – AUDI A4 Cabrio (8H7, B6, 8HE, B7).
AUTODOC zaleca:**

- Płynnie obniż podnośnik hydrauliczny skrzyni biegów, bez szarpania, ażeby uniknąć uszkodzenia zespołów i mechanizmów.

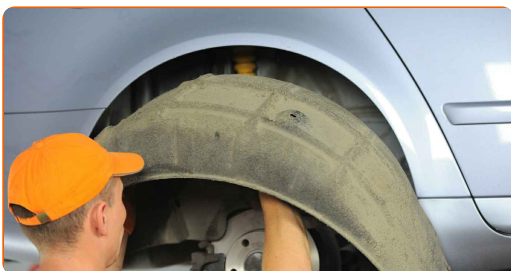
32

Zabezpiecz mocowania kolumny amortyzatora. Zastosuj smar miedziany.

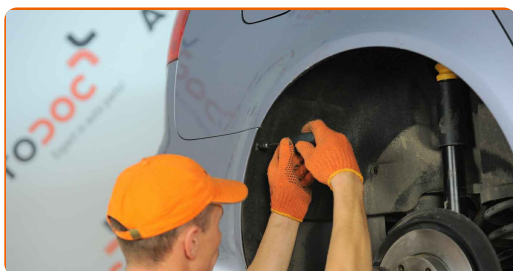


33

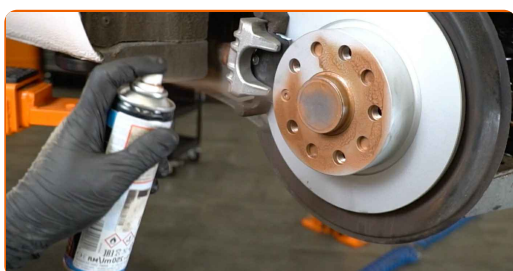
Zamontuj osłonę nadkola w jego gnieździe montażowym.



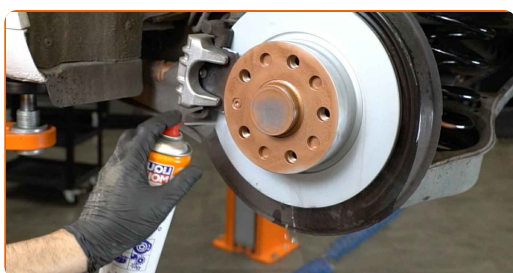
- 34** Zamontuj i dokręć mocowania osłony nadkola. Skorzystaj z nasadki o numerze #13. Skorzystaj z klucza typu Torx T25. Skorzystaj z klucza grzechotkowego.



- 35** Nasmaruj powierzchnię, gdzie tarcza hamulcowa styka się z felgą. Zastosuj smar miedziany.



- 36** Wyczyść powierzchnię tarczy hamulcowej. Skorzystaj ze środka do czyszczenia hamulców.



AUTODOC poleca:

- Wymiana: poduszki amortyzatora – AUDI A4 Cabrio (8H7, B6, 8HE, B7). Po rozpyleniu preparatu odczekaj kilka minut.

- 37** Zainstaluj koło.



Wymiana: poduszki amortyzatora – AUDI A4 Cabrio (8H7, B6, 8HE, B7).
Profesjoniści zalecają:

- W celu uniknięcia zranienia podczas dokręcania śrub mocujących przytrzymaj koło.

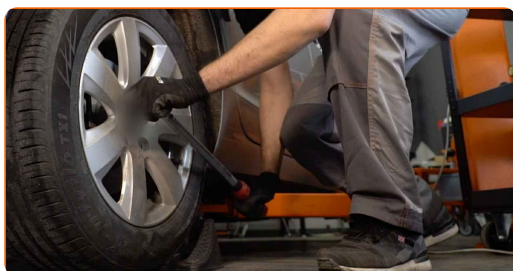
38

Wkręć śruby koła. Skorzystaj z nasadki udarowe do kół #17.



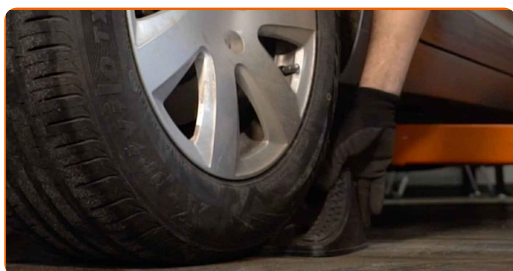
39

Spuść samochód i, działając w porządku krzyżowym, zaciągnij bolce mocujące koła. Skorzystaj z nasadki udarowe do kół #17. Skorzystaj z klucza dynamometrycznego. Dokręć do go momentu 120 Nm.



40

Usuń podnośniki oraz kliny.



DOBRA ROBOTA! 

ZOBACZ WIĘCEJ PORADNIKÓW

AUTODOC – NIEDROGIE CZĘŚCI ZAMIENNE WYSOKIEJ JAKOŚCI ONLINE

APLIKACJA MOBILNA AUTODOC: SKORZYSTAJ Z DOSKONAŁYCH OKAZJI Z JEDNOCZESNYM WGDODNYM ROBIENIEM ZAKUPÓW



+ AUTODOC

GET IT ON
Google Play

Download on the
App Store

Download

OGROMNY WYBÓR CZĘŚCI ZAMIENNYCH DO TWOJEGO SAMOCHODU

PODUSZKA AMORTYZATORA: SZEROKI WYBÓR

i WYŁĄCZENIE ODPOWIEDZIALNOŚCI:

Dokument zawiera jedynie zalecenia ogólne, które mogą okazać się pomocne podczas wykonywania prac naprawczych lub przy wymianie części. AUTODOC nie ponosi odpowiedzialności za szkody z tytułu utraconych korzyści, uszczerbku na zdrowiu bądź z tytułu szkody na mieniu, które powstały podczas naprawy lub wymiany części bądź w skutek nieprawidłowego użytkowania lub błędnej interpretacji udostępnionych informacji.

AUTODOC nie ponosi odpowiedzialności za ewentualne błędy i nieścisłości zawarte w tym przewodniku. Niniejsze informacje mają jedynie charakter informacyjny i nie zastępują wskazówek specjalisty.

AUTODOC nie ponosi odpowiedzialności za korzystanie ze sprzętu, narzędzi lub części samochodowych w sposób nieprawidłowy lub zagrażający zdrowiu. AUTODOC zaleca zachowanie ostrożności i przestrzeganie zasad bezpieczeństwa podczas wykonywania prac naprawczych lub wymiany części. Prosimy mieć na uwadze, że części samochodowe niskiej jakości nie będą w stanie zapewnić stosownego bezpieczeństwa w ruchu drogowym.

© Copyright 2023 Wszelkie treści – w tym teksty, zdjęcia i grafiki – chronione są prawami autorskimi. Wszelkie prawa – w szczególności prawa do kopiowania, rozpowszechniania, edytowania i tłumaczenia – stanowią własność AUTODOC SE.