



Jak wymienić wahacz  
poprzeczny dolny tylnego  
zawieszenia w **AUDI A4  
Cabrio (8H7, B6, 8HE,  
B7)** - poradnik naprawy

## PODOBNY FILMIK INSTRUKTAŻOWY



Niniejszy film przedstawia procedurę wymiany podobnej części samochodowej w innym pojeździe

** Ważne!**

Procedura wymiany może być stosowana dla:

AUDI A4 Cabrio (8H7, B6, 8HE, B7) 3.0

Kolejne kroki mogą się różnić w zależności od konstrukcji samochodu.

Niniejszy poradnik został stworzony w oparciu o procedurę wymiany podobnej części samochodowej w: AUDI A4 Avant (8D5, B5) 1.8 T

**WYMIANA: WAHACZ POPRZECZNY DOLNY TYLNEGO ZAWIESZENIA – AUDI A4 CABRIO (8H7, B6, 8HE, B7).  
LISTA NARZĘDZI, KTÓRYCH BĘDZIESZ POTRZEBOWAĆ:**



- Szczotka druciana
- Sprej WD-40
- Środek do czyszczenia hamulców
- Smar na bazie miedzi
- Klucz płasko-oczkowy o numerze 19
- Nasadka o numerze 19
- Klucz nasadowy do kół o numerze 17
- Klucz grzechotkowy
- Klucz dynamometryczny
- Młotek
- Wybijk
- Młotek gumowy
- Ściągacz do przegubów kulowych
- Łom
- Podnośnik hydrauliczny do skrzyni biegów
- Klin pod koło

**Kup narzędzia**

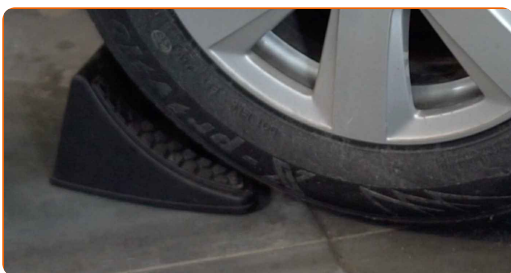
Wymiana: wahacz poprzeczny dolny tylnego zawieszenia – AUDI A4 Cabrio (8H7, B6, 8HE, B7). Profesjonaliści zalecają:

- Procedura wymiany jest identyczna dla lewych i prawych dolnych wahaczy.
- Wszystkie prace powinny być dokonane na zgaszonym silniku.

## WYMIANA: WAHACZ POPRZECZNY DOLNY TYLNEGO ZAWIESZENIA – AUDI A4 CABRIO (8H7, B6, 8HE, B7). UŻYJ NASTĘPUJĄCEJ PROCEDURY:

1

Zabezpiecz koła klinami.



2

Poluzuj śruby mocujące koło. Skorzystaj z nasadki udarowe do kół #17.



3

Podemnij tylną część samochodu i zafiksuj na podporach.

**4** Odkręć śruby koła.



Wymiana: wahacz poprzeczny dolny tylnego zawieszenia – AUDI A4 Cabrio (8H7, B6, 8HE, B7). AUTODOC zaleca:

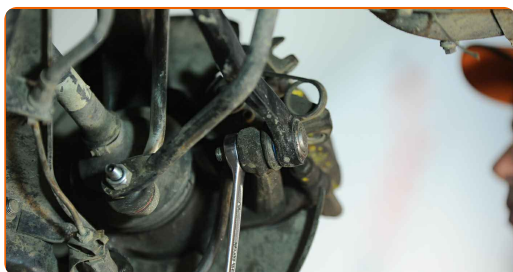
- Ażeby uniknąć zranienia się, podtrzymaj koło podczas odkręcania śrub.

**5** Ściągnij koło.



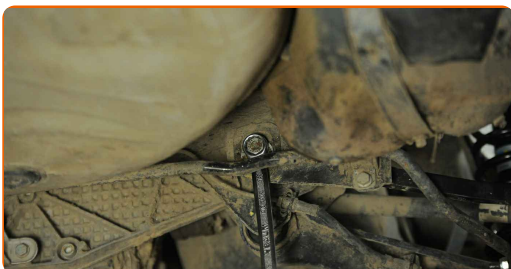
**6** Wyczyść element złączny, który łączy zwrotnicę tylną z wahaczem zawieszenia. Użyj drucianej szczotki. Skorzystaj ze spreju WD-40.

**7** Odkręć mocowanie łączące wahacz z tylną zwrotnicą. Skorzystaj z klucza oczkowego o numerze 19.



**8** Wyczyść mocowania łączące wahacz z ramą montażową. Użyj drucianej szczotki. Skorzystaj ze spreju WD-40.

- 9** Odkręć ramię mocujące od ramy. Skorzystaj z klucza oczkowego o numerze 19. Skorzystaj z nasadki o numerze #19. Skorzystaj z klucza grzechotkowego.



- 10** Odkręć śrubę mocującą. Użyj łomu.

- 11** Odłącz dolny wahacz. Skorzystaj ze ściągacza do przegubów kulowych.

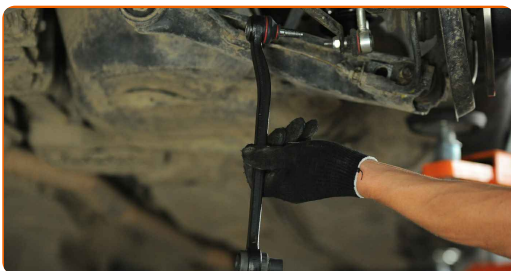


- 12** Zdejmij dźwignię. Użyj łomu. Skorzystaj z gumowego młotka.



- 13** Oczyszcz gniazda mocowania i gwint ramienia zawieszenia. Użyj drucianej szczotki. Skorzystaj ze spreju WD-40.

- 14** Zainstaluj nową dźwignię. Skorzystaj z gumowego młotka.



Wymiana: wahacz poprzeczny dolny tylnego zawieszenia – AUDI A4 Cabrio (8H7, B6, 8HE, B7). Wskazówka:

- Podczas instalowania stosuj tylko nowe bolce i nakrętki.
- Nie zaskodź osłonę przegubu kulowego.

15

Zainstaluj śrubę mocującą. Skorzystaj z wybijaka. Użyj młotka.

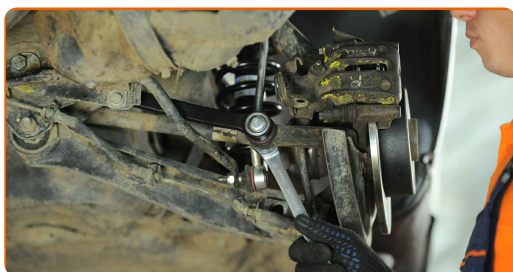


16

Podłącz dolny wahacz.

17

Dokręć mocowanie łączące wahacz poprzeczny z tylną zwrotnicą. Użyj łomu. Skorzystaj z klucza oczkowego o numerze 19. Skorzystaj z klucza dynamometrycznego. Dokręć do go momentu 85 Nm.

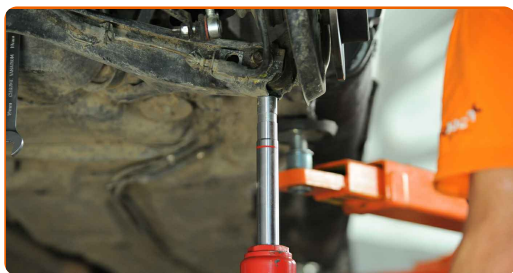


18

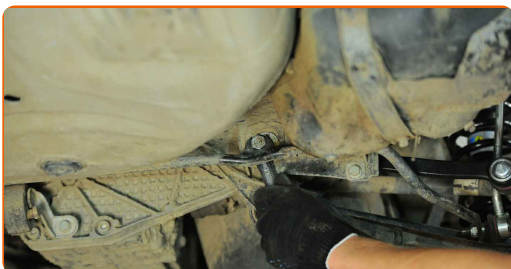
Wkręć mocowanie łączące wahacz z ramą pomocniczą. Skorzystaj z klucza oczkowego o numerze 19. Skorzystaj z nasadki o numerze #19. Skorzystaj z klucza grzechotkowego.

19

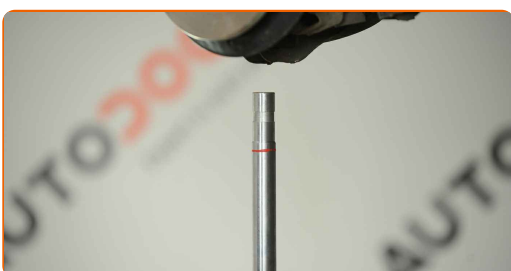
Zabezpiecz wahacz. Użyj podnośnika hydraulicznego do skrzyni biegów.



- 20** Dokręć ramię mocujące do ramy. Skorzystaj z klucza oczkowego o numerze 19. Skorzystaj z nasadki o numerze #19. Skorzystaj z klucza dynamometrycznego. Dokręć do go momentu 90 Nm.



- 21** Wyjmij wspornik spod wahacza.

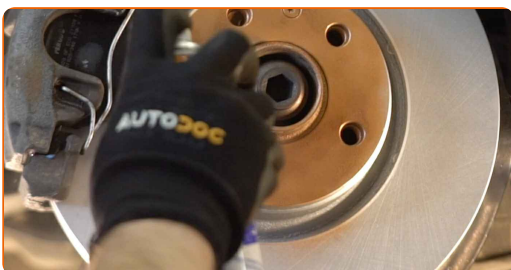


### AUTODOC poleca:

- AUDI A4 Cabrio (8H7, B6, 8HE, B7) – Nie opuszczaj gwałtownie podnośnika skrzyni biegów, aby uniknąć uszkodzenia elementów i mechanizmów w samochodzie.

- 22** Zabezpiecz wszystkie łączenia wahacza. Zastosuj smar miedziany.

- 23** Nasmaruj powierzchnię, gdzie tarcza hamulcowa styka się z felgą. Zastosuj smar miedziany.





24

Wyczyść powierzchnię tarczy hamulcowej. Skorzystaj ze środka do czyszczenia hamulców.



**Wymiana: wahacz poprzeczny dolny tylnego zawieszenia – AUDI A4 Cabrio (8H7, B6, 8HE, B7). Wskazówka od AUTODOC:**

- Po zastosowaniu spreju, zaczekaj kilka minut.

25

Zainstaluj koło.



**AUTODOC poleca:**

- Ważne! Przytrzymaj koło podczas wkręcania śrub mocujących. AUDI A4 Cabrio (8H7, B6, 8HE, B7)

26

Wkręć śruby koła. Skorzystaj z nasadki udarowe do kół #17.



27

Spuść samochód i, działając w porządku krzyżowym, zaciągnij bolce mocujące koła. Skorzystaj z nasadki udarowe do kół #17. Skorzystaj z klucza dynamometrycznego. Dokręć do go momentu 120 Nm.



28

Usuń podnośniki oraz kliny.



**DOBRA ROBOTA!** 

**ZOBACZ WIĘCEJ PORADNIKÓW**

## AUTODOC – NIEDROGIE CZĘŚCI ZAMIENNE WYSOKIEJ JAKOŚCI ONLINE

APLIKACJA MOBILNA AUTODOC: SKORZYSTAJ Z DOSKONAŁYCH  
OKAZJI Z JEDNOCZESNYM WGDODNYM ROBIENIEM ZAKUPÓW



**OGROMNY WYBÓR CZĘŚCI ZAMIENNYCH DO TWOJEGO  
SAMOCHODU**

**WAHACZ: SZEROKI WYBÓR**

### **(i) WYŁĄCZENIE ODPOWIEDZIALNOŚCI:**

Dokument zawiera jedynie zalecenia ogólne, które mogą okazać się pomocne podczas wykonywania prac naprawczych lub przy wymianie części. AUTODOC nie ponosi odpowiedzialności za szkody z tytułu utraconych korzyści, uszczerbku na zdrowiu bądź z tytułu szkody na mieniu, które powstały podczas naprawy lub wymiany części bądź w skutek nieprawidłowego użytkowania lub błędnej interpretacji udostępnionych informacji.

AUTODOC nie ponosi odpowiedzialności za ewentualne błędy i nieścisłości zawarte w tym przewodniku. Niniejsze informacje mają jedynie charakter informacyjny i nie zastępują wskazówek specjalisty.

AUTODOC nie ponosi odpowiedzialności za korzystanie ze sprzętu, narzędzi lub części samochodowych w sposób nieprawidłowy lub zagrażający zdrowiu. AUTODOC zaleca zachowanie ostrożności i przestrzeganie zasad bezpieczeństwa podczas wykonywania prac naprawczych lub wymiany części. Prosimy mieć na uwadze, że części samochodowe niskiej jakości nie będą w stanie zapewnić stosownego bezpieczeństwa w ruchu drogowym.

© Copyright 2023 Wszelkie treści – w tym teksty, zdjęcia i grafiki – chronione są prawami autorskimi. Wszelkie prawa – w szczególności prawa do kopiowania, rozpowszechniania, edytowania i tłumaczenia – stanowią własność AUTODOC SE.