



Jak wymienić wahacz  
poprzeczny dolny tylnego  
zawieszenia w **AUDI A4**  
**Sedan (8D2, B5)** -  
poradnik naprawy

## PODOBNY FILMIK INSTRUKTAŻOWY



Niniejszy film przedstawia procedurę wymiany podobnej części samochodowej w innym pojeździe

### Ważne!

Procedura wymiany może być stosowana dla:

AUDI A4 Sedan (8D2, B5) 1.6, AUDI A4 Sedan (8D2, B5) 1.8, AUDI A4 Sedan (8D2, B5) 1.8 T, AUDI A4 Sedan (8D2, B5) 2.6, AUDI A4 Sedan (8D2, B5) 2.8, AUDI A4 Sedan (8D2, B5) 1.9 TDI, AUDI A4 Sedan (8D2, B5) 1.8 quattro, AUDI A4 Sedan (8D2, B5) 1.8 T quattro, AUDI A4 Sedan (8D2, B5) 2.6 quattro, AUDI A4 Sedan (8D2, B5) 2.8 quattro, AUDI A4 Sedan (8D2, B5) 2.8 (ACK,ALG,AMX,APR,AQD,AHA), AUDI A4 Sedan (8D2, B5) 1.9 TDI quattro, AUDI A4 Sedan (8D2, B5) 2.4, AUDI A4 Sedan (8D2, B5) 2.4 quattro, AUDI A4 Sedan (8D2, B5) S4 quattro, (+ 3)

Kolejne kroki mogą się różnić w zależności od konstrukcji samochodu.

Niniejszy poradnik został stworzony w oparciu o procedurę wymiany podobnej części samochodowej w: AUDI A4 Avant (8D5, B5) 1.8 T

**WYMIANA: WAHACZ POPRZECZNY DOLNY TYLNEGO ZAWIESZENIA – AUDI A4 SEDAN (8D2, B5). LISTA NARZĘDZI, KTÓRYCH BĘDZIESZ POTRZEBOWAĆ:**



- Szczotka druciana
- Sprej WD-40
- Środek do czyszczenia hamulców
- Smar na bazie miedzi
- Klucz płasko-oczkowy o numerze 19
- Nasadka o numerze 19
- Klucz nasadowy do kół o numerze 17
- Klucz grzechotkowy
- Klucz dynamometryczny
- Młotek
- Wybijak
- Młotek gumowy
- Ściągacz do przegubów kulowych
- Łom
- Podnośnik hydrauliczny do skrzyni biegów
- Klin pod koło

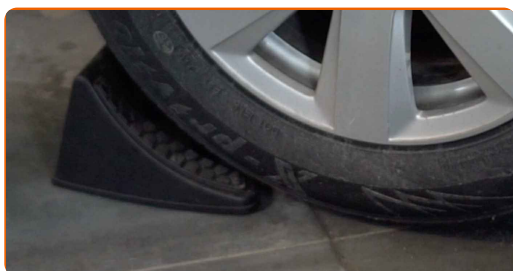
**Kup narzędzia**

Wymiana: wahacz poprzeczny dolny tylnego zawieszenia – AUDI A4 Sedan (8D2, B5). Profesjoniści zalecają:

- Procedura wymiany jest identyczna dla lewych i prawych dolnych wahaczy.
- Wszystkie prace powinny być dokonane na zgaszonym silniku.

## WYMIANA: WAHACZ POPRZECZNY DOLNY TYLNEGO ZAWIESZENIA – AUDI A4 SEDAN (8D2, B5). UŻYJ NASTĘPUJĄCEJ PROCEDURY:

1 Zabezpiecz koła klinami.



2 Poluzuj śruby mocujące koło. Skorzystaj z nasadki udarowe do kół #17.



3 Podejmij tylną część samochodu i zafiksuj na podporach.

4

Odkręć śruby koła.



Wymiana: wahacz poprzeczny dolny tylnego zawieszenia – AUDI A4 Sedan (8D2, B5). AUTODOC zaleca:

- Ażeby uniknąć zranienia się, podtrzymaj koło podczas odkręcania śrub.

5

Ściągnij koło.

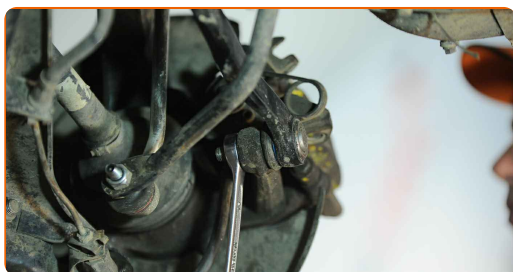


6

Wyczyść element złączny, który łączy zwrotnicę tylną z wahaczem zawieszenia. Użyj drucianej szczotki. Skorzystaj ze spreju WD-40.

7

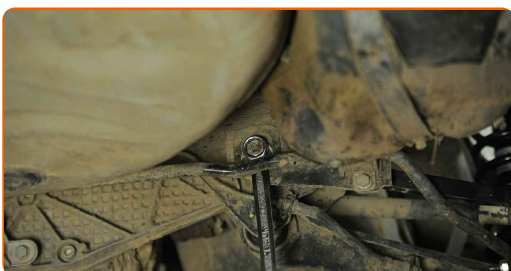
Odkręć mocowanie łączące wahacz z tylną zwrotnicą. Skorzystaj z klucza oczkowego o numerze 19.



8

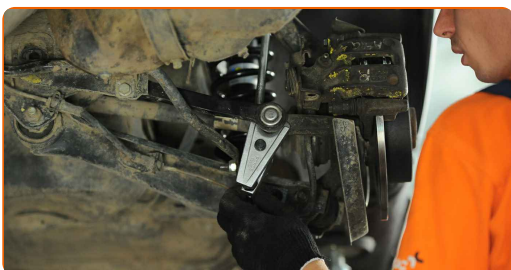
Wyczyść mocowania łączące wahacz z ramą montażową. Użyj drucianej szczotki. Skorzystaj ze spreju WD-40.

- 9** Odkręć ramię mocujące od ramy. Skorzystaj z klucza oczkowego o numerze 19. Skorzystaj z nasadki o numerze #19. Skorzystaj z klucza grzechotkowego.

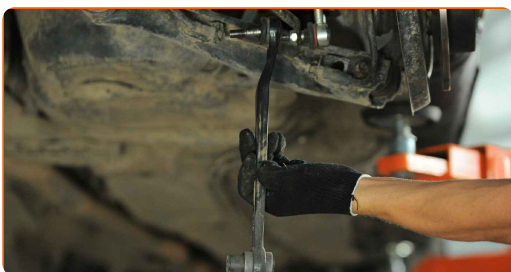


- 10** Odkręć śrubę mocującą. Użyj łomu.

- 11** Odłącz dolny wahacz. Skorzystaj ze ściągacza do przegubów kulowych.

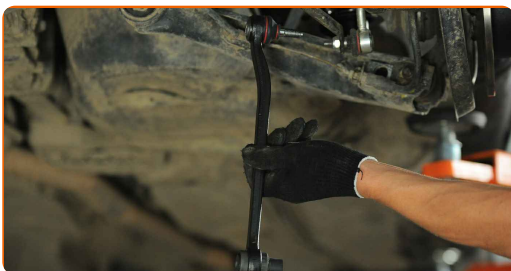


- 12** Zdejmij dźwignię. Użyj łomu. Skorzystaj z gumowego młotka.



- 13** Oczyszczyć gniazda mocowania i gwint ramienia zawieszenia. Użyj drucianej szczotki. Skorzystaj ze spreju WD-40.

- 14** Zainstaluj nową dźwignię. Skorzystaj z gumowego młotka.

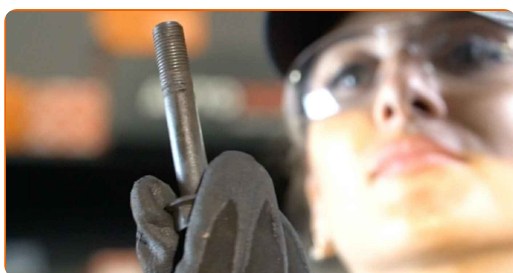


Wymiana: wahacz poprzeczny dolny tylnego zawieszenia – AUDI A4 Sedan (8D2, B5). Wskazówka:

- Podczas instalowania stosuj tylko nowe bolce i nakrętki.
- Nie zaskodź osłonę przegubu kulowego.

15

Zainstaluj śrubę mocującą. Skorzystaj z wybijaka. Użyj młotka.

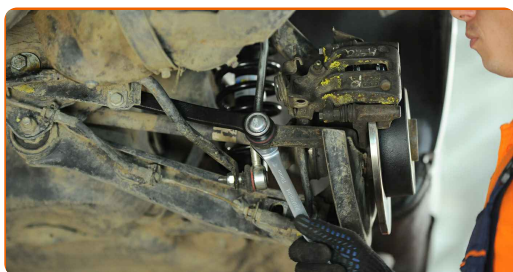


16

Podłącz dolny wahacz.

17

Dokręć mocowanie łączące wahacz poprzeczny z tylną zwrotnicą. Użyj łomu. Skorzystaj z klucza oczkowego o numerze 19. Skorzystaj z klucza dynamometrycznego. Dokręć do go momentu 85 Nm.

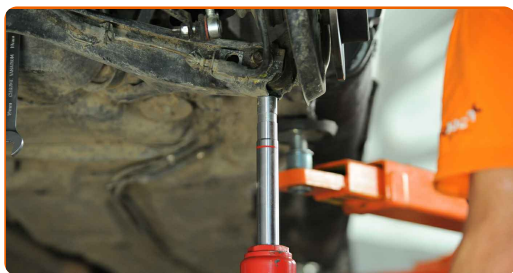


18

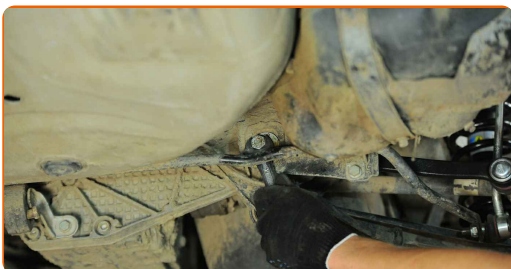
Wkręć mocowanie łączące wahacz z ramą pomocniczą. Skorzystaj z klucza oczkowego o numerze 19. Skorzystaj z nasadki o numerze #19. Skorzystaj z klucza grzechotkowego.

19

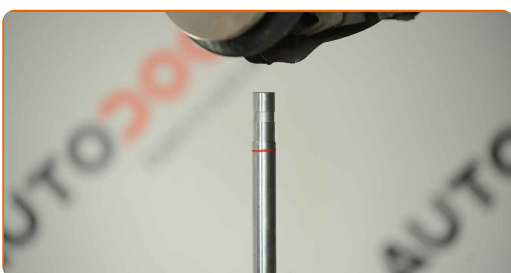
Zabezpiecz wahacz. Użyj podnośnika hydraulicznego do skrzyni biegów.



- 20** Dokręć ramię mocujące do ramy. Skorzystaj z klucza oczkowego o numerze 19. Skorzystaj z nasadki o numerze #19. Skorzystaj z klucza dynamometrycznego. Dokręć do go momentu 90 Nm.



- 21** Wyjmij wspornik spod wahacza.

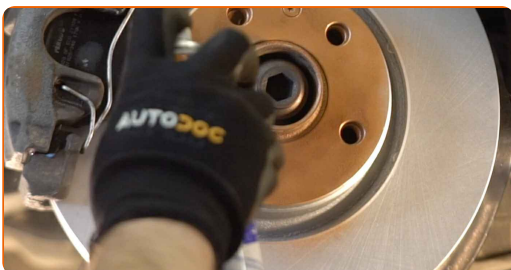


**AUTODOC poleca:**

- AUDI A4 Sedan (8D2, B5) – Nie opuszczaj gwałtownie podnośnika skrzyni biegów, aby uniknąć uszkodzenia elementów i mechanizmów w samochodzie.

- 22** Zabezpiecz wszystkie łączenia wahacza. Zastosuj smar miedziany.

- 23** Nasmaruj powierzchnię, gdzie tarcza hamulcowa styka się z felgą. Zastosuj smar miedziany.





24

Wyczyść powierzchnię tarczy hamulcowej. Skorzystaj ze środka do czyszczenia hamulców.



Wymiana: wahacz poprzeczny dolny tylnego zawieszenia – AUDI A4 Sedan (8D2, B5). Wskazówka od AUTODOC:

- Po zastosowaniu spreju, zaczekaj kilka minut.

25

Zainstaluj koło.



AUTODOC poleca:

- Ważne! Przytrzymaj koło podczas wkręcania śrub mocujących. AUDI A4 Sedan (8D2, B5)

26

Wkręć śruby koła. Skorzystaj z nasadki udarowe do kół #17.



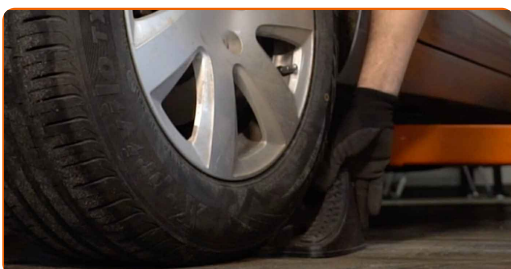
27

Spuść samochód i, działając w porządku krzyżowym, zaciągnij bolce mocujące koła. Skorzystaj z nasadki udarowe do kół #17. Skorzystaj z klucza dynamometrycznego. Dokręć do go momentu 120 Nm.



28

Usuń podnośniki oraz kliny.



**DOBRA ROBOTA!** 

**ZOBACZ WIĘCEJ PORADNIKÓW**

## AUTODOC – NIEDROGIE CZĘŚCI ZAMIENNE WYSOKIEJ JAKOŚCI ONLINE

APLIKACJA MOBILNA AUTODOC: SKORZYSTAJ Z DOSKONAŁYCH  
OKAZJI Z JEDNOCZESNYM WGDNYM ROBIENIEM ZAKUPÓW



**OGROMNY WYBÓR CZĘŚCI ZAMIENNYCH DO TWOJEGO  
SAMOCHODU**

**WAHACZ: SZEROKI WYBÓR**

### **(i) WYŁĄCZENIE ODPOWIEDZIALNOŚCI:**

Dokument zawiera jedynie zalecenia ogólne, które mogą okazać się pomocne podczas wykonywania prac naprawczych lub przy wymianie części. AUTODOC nie ponosi odpowiedzialności za szkody z tytułu utraconych korzyści, uszczerbku na zdrowiu bądź z tytułu szkody na mieniu, które powstały podczas naprawy lub wymiany części bądź w skutek nieprawidłowego użytkowania lub błędnej interpretacji udostępnionych informacji.

AUTODOC nie ponosi odpowiedzialności za ewentualne błędy i nieścisłości zawarte w tym przewodniku. Niniejsze informacje mają jedynie charakter informacyjny i nie zastępują wskazówek specjalisty.

AUTODOC nie ponosi odpowiedzialności za korzystanie ze sprzętu, narzędzi lub części samochodowych w sposób nieprawidłowy lub zagrażający zdrowiu. AUTODOC zaleca zachowanie ostrożności i przestrzeganie zasad bezpieczeństwa podczas wykonywania prac naprawczych lub wymiany części. Prosimy mieć na uwadze, że części samochodowe niskiej jakości nie będą w stanie zapewnić stosownego bezpieczeństwa w ruchu drogowym.

© Copyright 2023 Wszelkie treści – w tym teksty, zdjęcia i grafiki – chronione są prawami autorskimi. Wszelkie prawa – w szczególności prawa do kopiowania, rozpowszechniania, edytowania i tłumaczenia – stanowią własność AUTODOC SE.