



Jak wymienić łącznik
stabilizatora przód w
AUDI A6 Avant (4A5, C4)
- poradnik naprawy

PODOBNY FILMIK INSTRUKTAŻOWY



Niniejszy film przedstawia procedurę wymiany podobnej części samochodowej w innym pojeździe

Ważne!

Procedura wymiany może być stosowana dla:

AUDI A6 Avant (4A5, C4) 1.9 TDI, AUDI A6 Avant (4A5, C4) 2.5 TDI, AUDI A6 Avant (4A5, C4) 2.0, AUDI A6 Avant (4A5, C4) 2.0 16V, AUDI A6 Avant (4A5, C4) 2.6, AUDI A6 Avant (4A5, C4) 2.8, AUDI A6 Avant (4A5, C4) 2.0 16V quattro, AUDI A6 Avant (4A5, C4) S6 4.2 quattro, AUDI A6 Avant (4A5, C4) 2.8 quattro, AUDI A6 Avant (4A5, C4) S6 Turbo quattro, AUDI A6 Avant (4A5, C4) 2.5 TDI quattro, AUDI A6 Avant (4A5, C4) 1.8, AUDI A6 Avant (4A5, C4) 1.8 quattro, AUDI A6 Avant (4A5, C4) S6 Plus quattro, AUDI A6 Avant (4A5, C4) 2.3, (+ 2)

Kolejne kroki mogą się różnić w zależności od konstrukcji samochodu.

Niniejszy poradnik został stworzony w oparciu o procedurę wymiany podobnej części samochodowej w: AUDI A4 Sedan (8E2, B6) 1.8 T quattro

WYMIANA: ŁĄCZNIKA STABILIZATORA – AUDI A6 AVANT (4A5, C4). POTRZEBNE NARZĘDZIA:



- Szczotka druciana
- Sprej WD-40
- Środek do czyszczenia hamulców
- Smar na bazie miedzi
- Klucz płasko-oczkowy o numerze 16
- Klucz nasadowy do kół o numerze 17
- Klucz dynamometryczny
- Podnośnik hydrauliczny do skrzyni biegów
- Klin pod koło

Kup narzędzia

AUTODOC poleca:

- Wymień łączniki stabilizatora w AUDI A6 Avant (4A5, C4) parami.
- Procedura wymiana jest identyczna dla obu łączników stabilizatora znajdujących się na tej samej osi.
- Uwaga: wszystkie prace na samochodzie – AUDI A6 Avant (4A5, C4) – powinny być wykonywane przy zgaszonym silniku.

WYMIANĘ NALEŻY PRZEPROWADZAĆ W TEJ KOLEJNOŚCI:

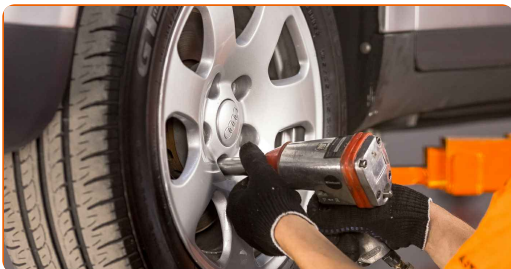
1 Zabezpiecz koła klinami.



2 Poluzuj śruby mocujące koło. Skorzystaj z nasadki udarowe do kół #17.

3 Podejmij przednią część samochodu i zafiksuj na podporach.

4 Odkręć śruby koła.



AUTODOC poleca:

- Ostrzeżenie! Aby uniknąć obrażeń, przytrzymaj koło podczas odkręcania śrub mocujących. AUDI A6 Avant (4A5, C4)

5

Ściągnij koło.



6

Wyczyść mocowania łącznika stabilizatora. Użyj drucianej szczotki. Skorzystaj ze spreju WD-40.



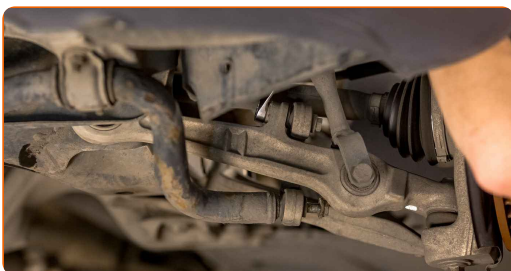
7

Odkręć mocowanie łączące łącznik stabilizatora z drążkiem stabilizatora. Skorzystaj z klucza oczkowego o numerze 16.



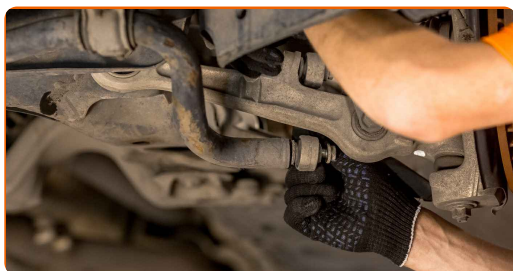
8

Odkręć element złączny, który łączy stabilizator poprzeczny z wahaczem. Skorzystaj z klucza oczkowego o numerze 16.



9

Usuń śruby mocujące.



10

Zdejmij drążek stabilizatora poprzecznego.



Wymiana: łącznika stabilizatora – AUDI A6 Avant (4A5, C4). Profesjonaliści zalecają:

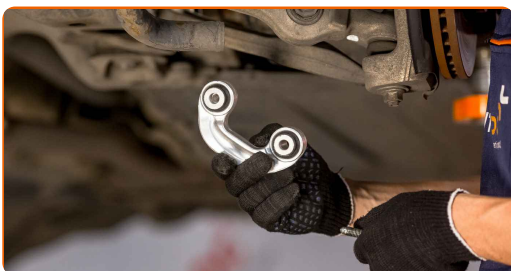
- Sprawdź stan tulei stabilizatora. W razie potrzeby wymień je.

11

Wyczyść gniazda mocujące łącznika stabilizatora. Użyj drucianej szczotki. Skorzystaj ze spreju WD-40.



12 Zainstaluj wahacz stabilizatora.



13 Zamontuj śruby mocujące.



14 Dociśnij mocowanie złącza stabilizatora. Skorzystaj z klucza oczkowego o numerze 16.



15 Zabezpiecz wahacz. Użyj podnośnika hydraulicznego do skrzyni biegów.



16 Dokręć mocowanie łączące łącznik stabilizatora z drążkiem stabilizatora. Skorzystaj z klucza oczkowego o numerze 16. Skorzystaj z klucza dynamometrycznego. Dokręć do go momentu 40 Nm.+90°

AUTODOC poleca:

- Ważne! Należy pamiętać o zastosowaniu nowych elementów złącznych.

17

Dokręć element złączny, który łączy stabilizator poprzeczny z wahaczem. Skorzystaj z klucza oczkowego o numerze 16. Skorzystaj z klucza dynamometrycznego. Dokręć do go momentu 40 Nm.+90°



AUTODOC poleca:

- Ważne! Należy pamiętać o zastosowaniu nowych elementów złącznych.

18

Wyjmij wspornik spod wahacza.

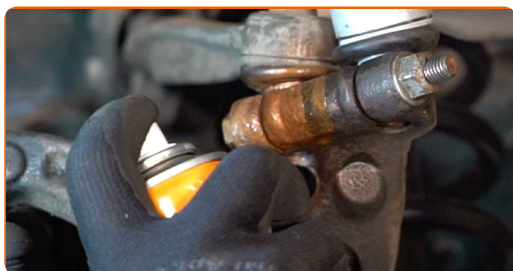


AUTODOC poleca:

- Wymiana: łącznika stabilizatora – AUDI A6 Avant (4A5, C4). Opuść płynnie podnośnik skrzyni biegów, bez gwałtownych ruchów, aby uniknąć uszkodzenia elementów i mechanizmów.

19

Nasmaruj wszystkie przeguby łącznika stabilizatora. Zastosuj smar miedziany.



20

Nasmaruj powierzchnię, gdzie tarcza hamulcowa styka się z felgą. Zastosuj smar miedziany.



21

Oczyść gniazdo mocujące felgi koła. Skorzystaj ze środka do czyszczenia hamulców.



AUTODOC poleca:

- Wymiana: łącznika stabilizatora – AUDI A6 Avant (4A5, C4). Po rozpyleniu preparatu odczekaj kilka minut.

22

Zainstaluj koło.



AUTODOC poleca:

- Ostrzeżenie! Aby uniknąć obrażeń, przytrzymaj koło podczas wkręcania śrub mocujących. AUDI A6 Avant (4A5, C4)

23

Wkręć śruby koła. Skorzystaj z nasadki udarowe do kół #17.



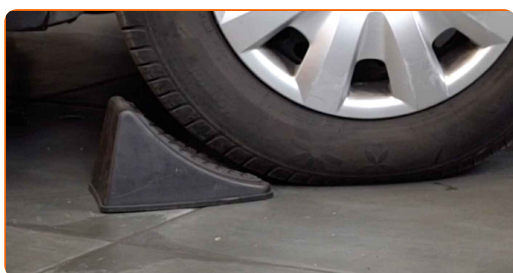
24

Spuść samochód i, działając w porządku krzyżowym, zaciągnij bolce mocujące koła. Skorzystaj z nasadki udarowe do kół #17. Skorzystaj z klucza dynamometrycznego. Dokręć do go momentu 120 Nm.



25

Usuń podnośniki oraz kliny.



DOBRA ROBOTA! 

ZOBACZ WIĘCEJ PORADNIKÓW

AUTODOC – NIEDROGIE CZĘŚCI ZAMIENNE WYSOKIEJ JAKOŚCI ONLINE

APLIKACJA MOBILNA AUTODOC: SKORZYSTAJ Z DOSKONAŁYCH OKAZJI Z JEDNOCZESNYM WGDNYM ROBIENIEM ZAKUPÓW



+ AUTODOC

GET IT ON
Google Play

Download on the
App Store

Download

OGROMNY WYBÓR CZĘŚCI ZAMIENNYCH DO TWOJEGO SAMOCHODU

ŁĄCZNIK STABILIZATORA: SZEROKI WYBÓR

(i) WYŁĄCZENIE ODPOWIEDZIALNOŚCI:

Dokument zawiera jedynie zalecenia ogólne, które mogą okazać się pomocne podczas wykonywania prac naprawczych lub przy wymianie części. AUTODOC nie ponosi odpowiedzialności za szkody z tytułu utraconych korzyści, uszczerbku na zdrowiu bądź z tytułu szkody na mieniu, które powstały podczas naprawy lub wymiany części bądź w skutek nieprawidłowego użytkowania lub błędnej interpretacji udostępnionych informacji.

AUTODOC nie ponosi odpowiedzialności za ewentualne błędy i nieścisłości zawarte w tym przewodniku. Niniejsze informacje mają jedynie charakter informacyjny i nie zastępują wskazówek specjalisty.

AUTODOC nie ponosi odpowiedzialności za korzystanie ze sprzętu, narzędzi lub części samochodowych w sposób nieprawidłowy lub zagrażający zdrowiu. AUTODOC zaleca zachowanie ostrożności i przestrzeganie zasad bezpieczeństwa podczas wykonywania prac naprawczych lub wymiany części. Prosimy mieć na uwadze, że części samochodowe niskiej jakości nie będą w stanie zapewnić stosownego bezpieczeństwa w ruchu drogowym.

© Copyright 2023 Wszelkie treści – w tym teksty, zdjęcia i grafiki – chronione są prawami autorskimi. Wszelkie prawa – w szczególności prawa do kopiowania, rozpowszechniania, edytowania i tłumaczenia – stanowią własność AUTODOC SE.