



Jak wymienić
amortyzator tył w **AUDI**
A6 Avant (4F5, C6) -
poradnik naprawy

PODOBNY FILMIK INSTRUKTAŻOWY



Niniejszy film przedstawia procedurę wymiany podobnej części samochodowej w innym pojeździe

Ważne!

Procedura wymiany może być stosowana dla:

AUDI A6 Avant (4F5, C6) 3.0 TFSI quattro, AUDI A6 Avant (4F5, C6) 2.0 TDI, AUDI A6 Avant (4F5, C6) 2.7 TDI, AUDI A6 Avant (4F5, C6) 3.0 TDI quattro, AUDI A6 Avant (4F5, C6) 3.2 FSI, AUDI A6 Avant (4F5, C6) 3.2 FSI quattro, AUDI A6 Avant (4F5, C6) 4.2 quattro, AUDI A6 Avant (4F5, C6) 2.4, AUDI A6 Avant (4F5, C6) 2.4 quattro, AUDI A6 Avant (4F5, C6) 2.7 TDI quattro, AUDI A6 Avant (4F5, C6) 2.0 TFSI, AUDI A6 Avant (4F5, C6) 4.2 FSI quattro, AUDI A6 Avant (4F5, C6) 2.8 FSI, AUDI A6 Avant (4F5, C6) 3.0 quattro, AUDI A6 Avant (4F5, C6) 2.8 FSI quattro, (+ 1)

Kolejne kroki mogą się różnić w zależności od konstrukcji samochodu.

Niniejszy poradnik został stworzony w oparciu o procedurę wymiany podobnej części samochodowej w: AUDI A6 Sedan (4F2, C6) 2.0 TDI

WYMIANA: AMORTYZATORÓW – AUDI A6 AVANT (4F5, C6). NARZĘDZIA, KTÓRYCH MOŻESZ POTRZEBOWAĆ:



- Szczotka druciana
- Spray WD-40
- Środek do czyszczenia hamulców
- Smar na bazie miedzi
- Klucz płasko-oczkowy o numerze 17
- Klucz płasko-oczkowy o numerze 21
- Nasadka o numerze 16
- Nasadka o numerze 17
- Nasadka o numerze 21
- Bity typu Torx T25
- Klucz nasadowy do kół o numerze 17
- Klucz grzechotkowy
- Klucz dynamometryczny
- Szczypce samozaciskowe
- Imadło
- Podnośnik hydrauliczny do skrzyni biegów
- Klin pod koło

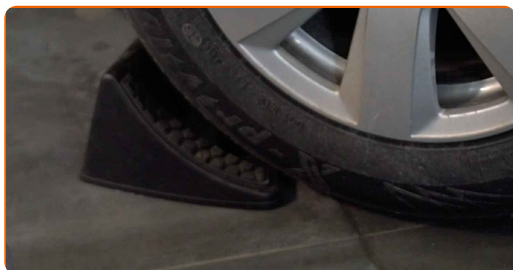
Kup narzędzia

Wymiana: amortyzatorów – AUDI A6 Avant (4F5, C6). Wskazówka od AUTODOC:

- Obydwa amortyzatory tylnego zawieszenia powinno wymieniać się jednocześnie.
- Procedura wymiany jest taka sama dla lewych i prawych amortyzatorów tylnego zawieszenia.
- Wszystkie prace powinny być dokonane na zgaszonym silniku.

WYMIANA: AMORTYZATORÓW – AUDI A6 AVANT (4F5, C6). ZALECANA KOLEJNOŚĆ KROKÓW:

1 Zabezpiecz koła klinami.



2 Poluzuj śruby mocujące koło. Skorzystaj z nasadki udarowe do kół #17.



3 Podejmij tylną część samochodu i zafiksuj na podporach.

4 Odkręć śruby koła.



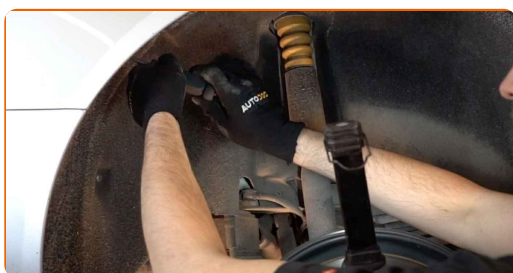
Wymiana: amortyzatorów – AUDI A6 Avant (4F5, C6). Wskazówka:

- Ażeby uniknąć zranienia się, podtrzymaj koło podczas odkręcania śrub.

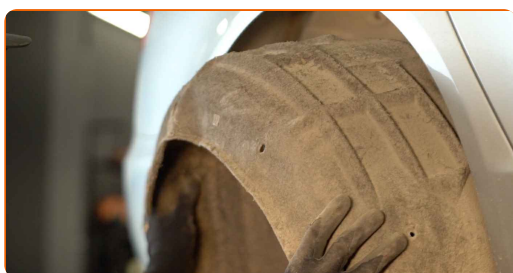
5 Ściągnij koło.



6 Odkręć i usuń mocowania osłony nadkola. Skorzystaj z klucza typu Torx T25.

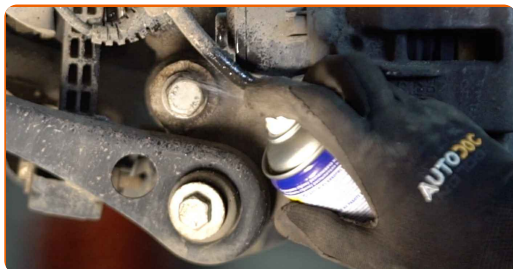


7 Usuń osłonę nadkola.



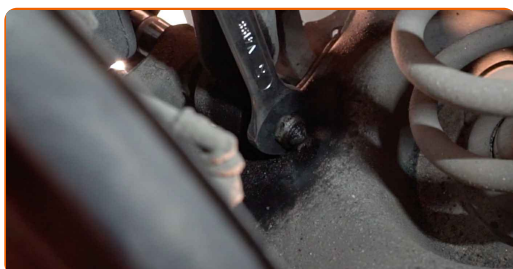
8

Wyczyść mocowania amortyzatora. Użyj drucianej szczotki. Skorzystaj ze spreju WD-40.



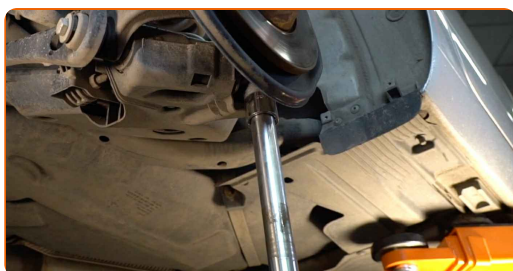
9

Odkręć dolny zaczep amortyzatora. Skorzystaj z klucza oczkowego o numerze 21. Skorzystaj z nasadki o numerze #21. Skorzystaj z klucza grzechotkowego.



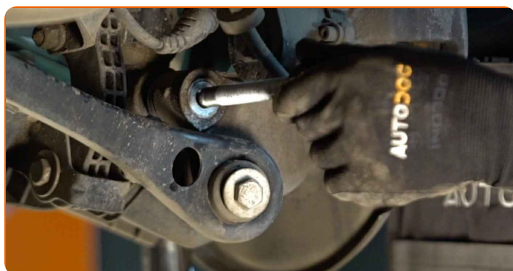
10

Zabezpiecz wahacz. Użyj podnośnika hydraulicznego do skrzyni biegów.



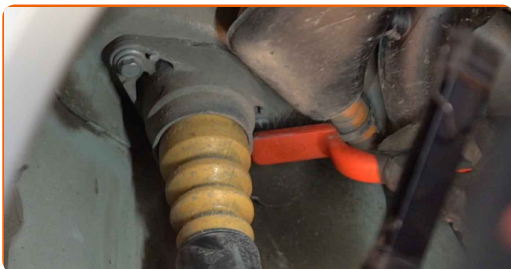
11

Odkręć śrubę mocującą.



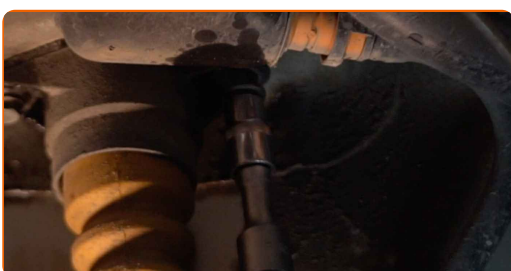
12

Wyczyść mocowania amortyzatora. Użyj drucianej szczotki. Skorzystaj ze spreju WD-40.



13

Odkręć górne mocowanie amortyzatora. Skorzystaj z nasadki o numerze #16. Skorzystaj z klucza grzechotkowego.



AUTODOC poleca:

- Ważne! Przytrzymaj amortyzator podczas odkręcania śrub mocujących. AUDI A6 Avant (4F5, C6)

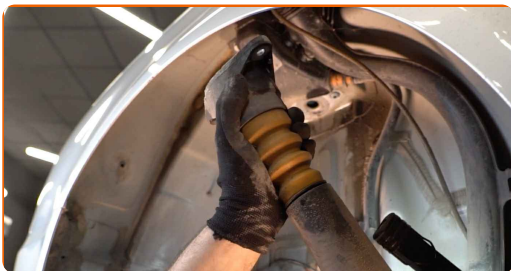
14

Wymij wspornik spod wahacza.

Wymiana: amortyzatorów – AUDI A6 Avant (4F5, C6). Profesjoniści zalecają:

- Płynnie obniż podnośnik hydrauliczny skrzyni biegów, bez szarpania, ażeby uniknąć uszkodzenia zespołów i mechanizmów.

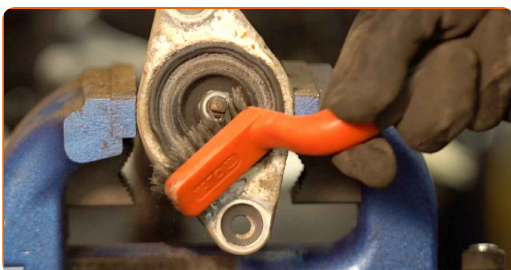
15 Zdemontuj amortyzator.



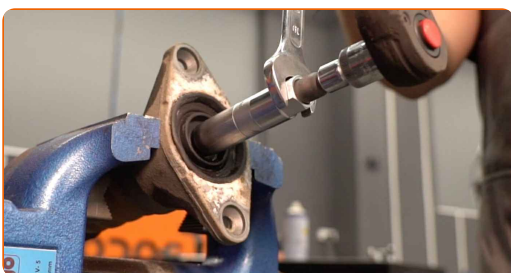
16 Zaciśnij amortyzator w imadle.



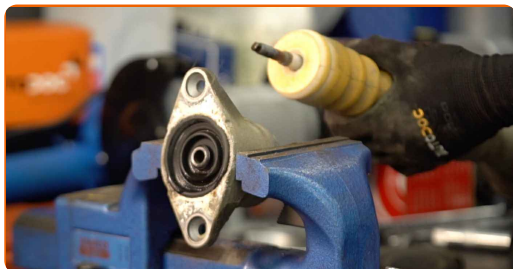
17 Wyczyść mocowanie tłoka amortyzatora. Użyj drucianej szczotki. Skorzystaj ze spreju WD-40.



18 Wymij mocowanie tłoczyska amortyzatora. Skorzystaj z nasadki o numerze #17. Skorzystaj z klucza grzechotkowego.



19 Zdejmij uchwyt amortyzatora, osłonę oraz odbojnik.



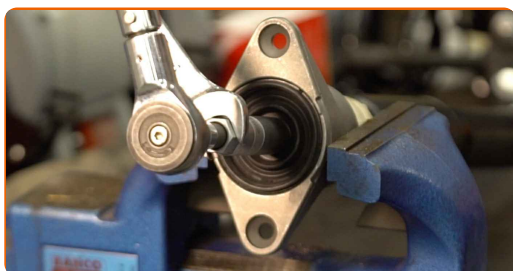
Wymiana: amortyzatorów – AUDI A6 Avant (4F5, C6). Eksperti z AUTODOC zalecają:

- Sprawdź działanie osłony przeciwpylnej amortyzatora oraz ogranicznika. W razie potrzeby wymień je.
- Przed zamontowaniem nowego amortyzatora, powinieneś ręcznie do napompować 3-5 razy.

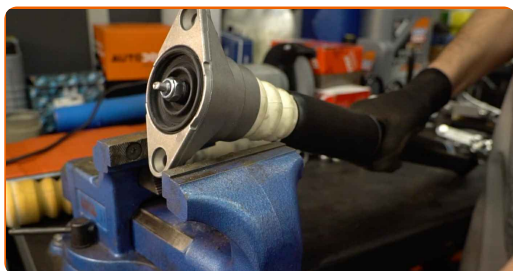
20 Zamontuj uchwyt, osłonę oraz odbojnik na nowych amortyzatorze.



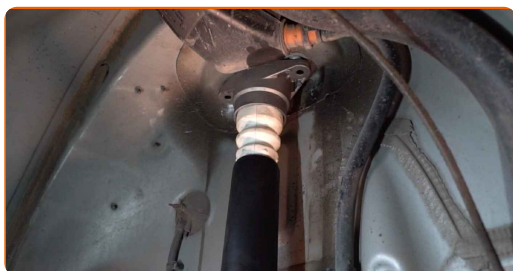
21 Dokręć górne mocowanie tłoku amortyzatora. Skorzystaj z klucza oczkowego o numerze 17. Użyj szczypiec samozaciskowych. Skorzystaj z klucza dynamometrycznego. Dokręć do go momentu 25 Nm.



22 Zwolnij imadło i wyciągnij amortyzator.



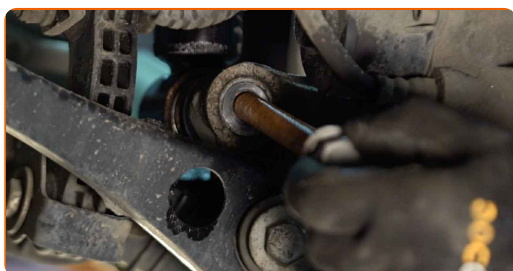
23 Umieść amortyzator w nadkolu i zabezpiecz go.



AUTODOC poleca:

- Ważne! Przytrzymaj amortyzator podczas wkręcania śrub mocujących. AUDI A6 Avant (4F5, C6)

24 Zainstaluj śrubę mocującą.



25 Zabezpiecz wahacz. Użyj podnośnika hydraulicznego do skrzyni biegów.



26

Wkręć górne mocowanie amortyzatora. Skorzystaj z nasadki o numerze #16.

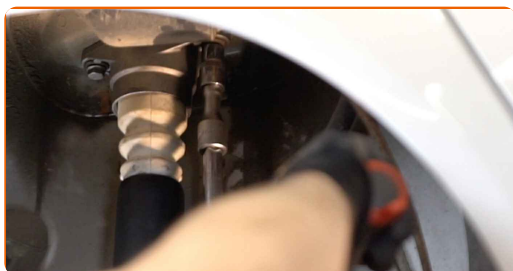


Wymiana: amortyzatorów – AUDI A6 Avant (4F5, C6). AUTODOC zaleca:

- Zamontuj mocowania amortyzatora stosując wewnętrzny otwór jako prowadnicę.

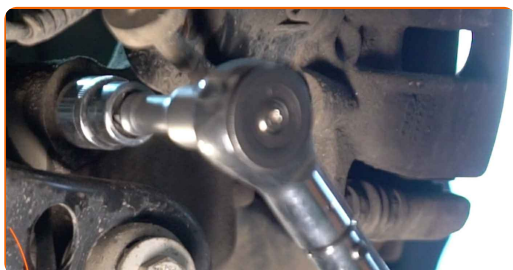
27

Dokręć górne mocowanie amortyzatora. Skorzystaj z nasadki o numerze #16. Skorzystaj z klucza dynamometrycznego. Dokręć do go momentu 35 Nm.



28

Dokręć dolne mocowanie amortyzatora. Skorzystaj z klucza oczkowego o numerze 21. Skorzystaj z nasadki o numerze #21. Skorzystaj z klucza dynamometrycznego. Dokręć do go momentu 150 Nm.



29

Wymij wspornik spod wahacza.



AUTODOC poleca:

- Wymiana: amortyzatorów – AUDI A6 Avant (4F5, C6). Opuść płynnie podnośnik skrzyni biegów, bez gwałtownych ruchów, aby uniknąć uszkodzenia elementów i mechanizmów.

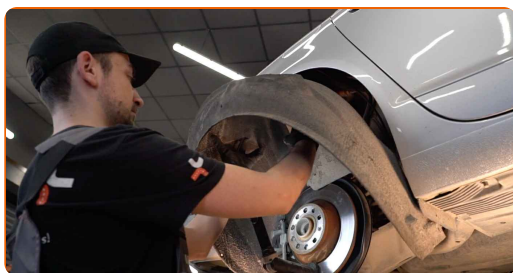
30

Zabezpiecz mocowania amortyzatora. Zastosuj smar miedziany.



31

Zamontuj osłonę nadkola w jego gnieździe montażowym.



32

Zamontuj i dokręć mocowania osłony nadkola. Skorzystaj z klucza typu Torx T20.



33

Nasmaruj powierzchnię, gdzie tarcza hamulcowa styka się z felgą. Zastosuj smar miedziany.



34

Wyczyść powierzchnię tarczy hamulcowej. Skorzystaj ze środka do czyszczenia hamulców.



Wymiana: amortyzatorów – AUDI A6 Avant (4F5, C6). Wskazówka od ekspertów z AUTODOC:

- Po zastosowaniu spreju, zaczekaj kilka minut.

35

Zainstaluj koło.

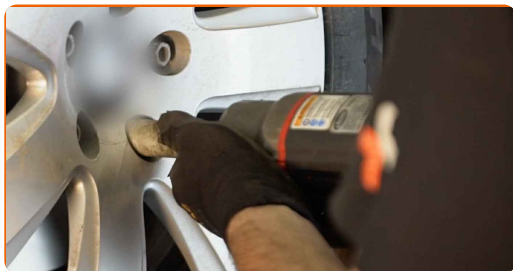


AUTODOC poleca:

- Ostrzeżenie! Aby uniknąć obrażeń, przytrzymaj koło podczas wkręcania śrub mocujących. AUDI A6 Avant (4F5, C6)

36

Wkręć śruby koła. Skorzystaj z nasadki udarowe do kół #17.



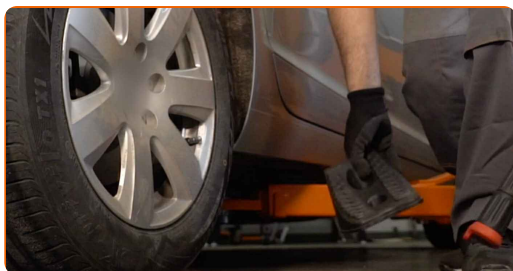
37

Spuść samochód i, działając w porządku krzyżowym, zaciągnij bolce mocujące koła. Skorzystaj z klucza dynamometrycznego. Dokręć do go momentu 120 Nm.



38

Usuń podnośniki oraz kliny.



DOBRA ROBOTA! 

ZOBACZ WIĘCEJ PORADNIKÓW

AUTODOC – NIEDROGIE CZĘŚCI ZAMIENNE WYSOKIEJ JAKOŚCI ONLINE

APLIKACJA MOBILNA AUTODOC: SKORZYSTAJ Z DOSKONAŁYCH OKAZJI Z JEDNOCZESNYM WGDNYM ROBIENIEM ZAKUPÓW



+ AUTODOC

GET IT ON
Google Play

Download on the
App Store

Download

OGROMNY WYBÓR CZĘŚCI ZAMIENNYCH DO TWOJEGO SAMOCHODU

AMORTYZATOR: SZEROKI WYBÓR

(i) WYŁĄCZENIE ODPOWIEDZIALNOŚCI:

Dokument zawiera jedynie zalecenia ogólne, które mogą okazać się pomocne podczas wykonywania prac naprawczych lub przy wymianie części. AUTODOC nie ponosi odpowiedzialności za szkody z tytułu utraconych korzyści, uszczerbku na zdrowiu bądź z tytułu szkody na mieniu, które powstały podczas naprawy lub wymiany części bądź w skutek nieprawidłowego użytkowania lub błędnej interpretacji udostępnionych informacji.

AUTODOC nie ponosi odpowiedzialności za ewentualne błędy i nieścisłości zawarte w tym przewodniku. Niniejsze informacje mają jedynie charakter informacyjny i nie zastępują wskazówek specjalisty.

AUTODOC nie ponosi odpowiedzialności za korzystanie ze sprzętu, narzędzi lub części samochodowych w sposób nieprawidłowy lub zagrażający zdrowiu. AUTODOC zaleca zachowanie ostrożności i przestrzeganie zasad bezpieczeństwa podczas wykonywania prac naprawczych lub wymiany części. Prosimy mieć na uwadze, że części samochodowe niskiej jakości nie będą w stanie zapewnić stosownego bezpieczeństwa w ruchu drogowym.

© Copyright 2023 Wszelkie treści – w tym teksty, zdjęcia i grafiki – chronione są prawami autorskimi. Wszelkie prawa – w szczególności prawa do kopiowania, rozpowszechniania, edytowania i tłumaczenia – stanowią własność AUTODOC GmbH.