



Jak wymienić filtr paliwa
w **AUDI A6 C6 Allroad**
(4FH) - poradnik naprawy

PODOBNY FILMIK INSTRUKTAŻOWY



Niniejszy film przedstawia procedurę wymiany podobnej części samochodowej w innym pojeździe

Ważne!

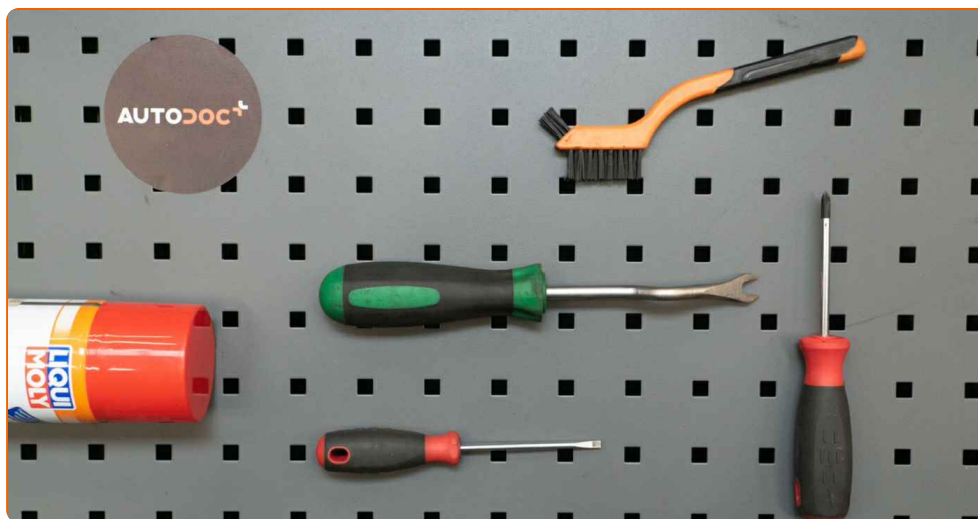
Procedura wymiany może być stosowana dla:

AUDI A6 C6 Allroad (4FH) 3.2 FSI quattro, AUDI A6 C6 Allroad (4FH) 4.2 FSI quattro,
AUDI A6 C6 Allroad (4FH) 3.0 TFSI quattro

Kolejne kroki mogą się różnić w zależności od konstrukcji samochodu.

Niniejszy poradnik został stworzony w oparciu o procedurę wymiany podobnej części samochodowej w: AUDI A4 B7 Sedan (8EC) 2.0 TFSI

WYMIANA: FILTRA PALIWA – AUDI A6 C6 ALLROAD (4FH). LISTA NARZĘDZI, KTÓRYCH BĘDZIESZ POTRZEBOWAĆ:



- Uniwersalny spray do czyszczenia
- Szczotka nylonowa
- Bity typu Torx T25
- Nasadka o numerze 10
- Klucz grzechotkowy
- Śrubokręt Płaski
- Zbiornik na płyn
- Narzędzie do podważania klamr

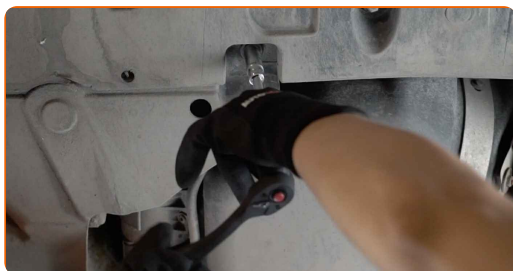
[Kup narzędzia](#)

Wymiana: filtra paliwa – AUDI A6 C6 Allroad (4FH). Ekspersi z AUTODOC zalecają:

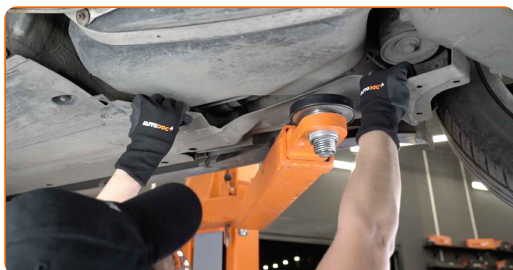
- Sprawdź, czy wystarczy przestrzeni na wentylację. Opary paliwa są szkodliwe.
- Wszystkie prace powinny być dokonane na zgaszonym silniku.

WYMIANA: FILTRA PALIWA – AUDI A6 C6 ALLROAD (4FH). UŻYJ NASTĘPUJĄCEJ PROCEDURY:

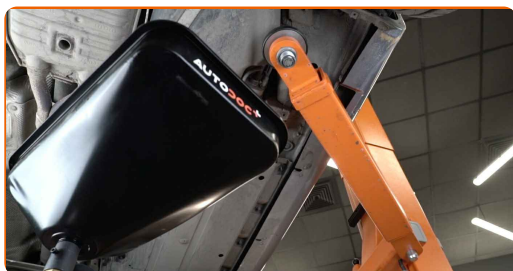
- 1 Otwórz klapkę wlewu paliwa.
- 2 Odkręć korek wlewu paliwa.
- 3 Podnieś samochód przy pomocy podnośnika lub umieść go nad stanowiskiem inspekcyjnym.
- 4 Odkręć śruby pokrywy obudowy filtra paliwa. Skorzystaj z nasadki o numerze #10. Skorzystaj z klucza grzechotkowego.



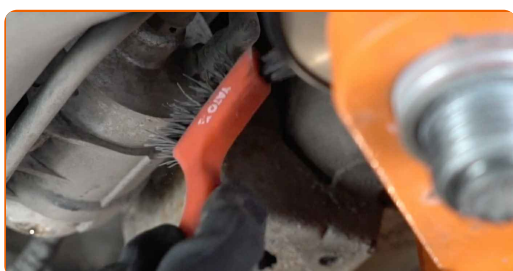
- 5 Zdejmij pokrywę obudowy filtra paliwa.



6 Przygotuj zbiornik na płyny.



7 Oczyść mocowania przewodów dostarczających paliwo. Użyj szczotki nylonowej. Skorzystaj z uniwersalnego preparatu czyszczącego w aerozolu.



8 Ściśnij zaciski i odłącz przewody paliwowe od obudowy filtra paliwa. Skorzystaj z wkrętaka płaskiego. Skorzystaj z narzędzia do podważania klamer.

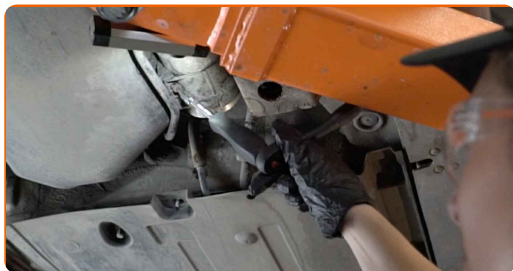


Wymiana: filtra paliwa – AUDI A6 C6 Allroad (4FH). AUTODOC zaleca:

- Bądź ostrożny! Paliwo może wyciec z obudowy filtra oraz przewodów.

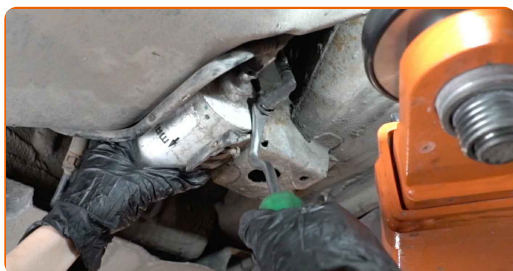
9

Odkręć uchwyt filtra paliwa. Skorzystaj z klucza typu Torx T25. Skorzystaj z klucza grzechotkowego.



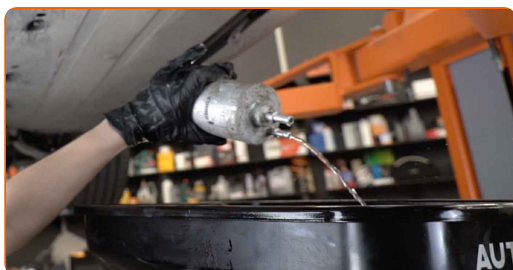
10

Odłącz przewody podania paliwa od filtra paliwa. Skorzystaj z narzędzia do podważania klamer.



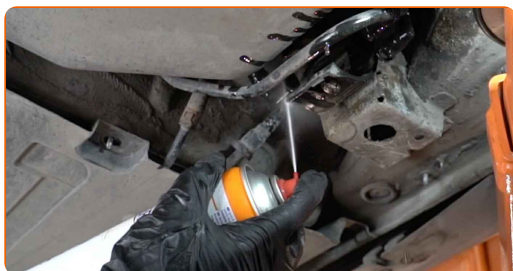
11

Wymij filtr paliwa. Włóż stary kartridż filtra do zbiornika.



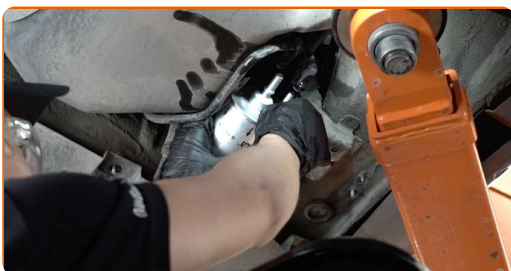
12

Oczyść mocowania przewodów dostarczających paliwo. Skorzystaj z uniwersalnego preparatu czyszczącego w aerozolu.



13

Zainstaluj nowy filtr paliwa.

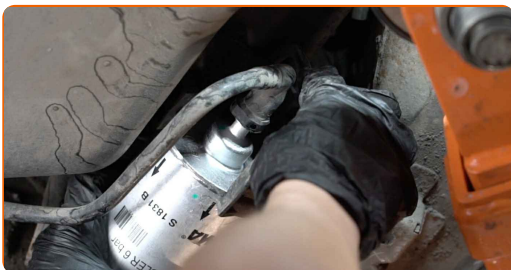


AUTODOC poleca:

- Upewnij się, że filtr paliwa jest prawidłowo ustawiony. Weź pod uwagę oznaczenie kierunku przepływu paliwa.
- W trakcie instalacji zadbaj o to, aby zapobiec przedostaniu się pyłu i brudu do wnętrza obudowy filtra paliwa.
- Uwaga! Używaj wysokiej jakości filtrów – AUDI A6 C6 Allroad (4FH).

14

Połącz przewody paliwowe z filtrem paliwa i zabezpiecz je klipsami blokującymi.

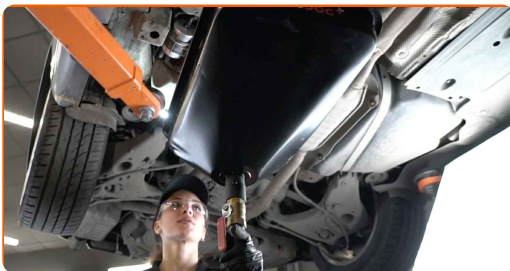


15

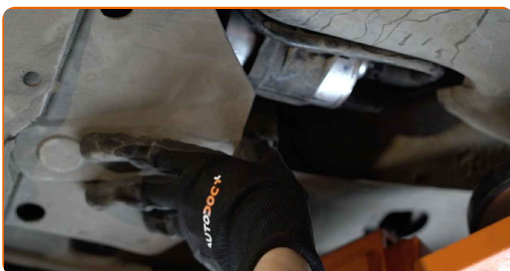
Wkręć mocowanie filtra paliwa. Skorzystaj z klucza typu Torx T25. Skorzystaj z klucza grzechotkowego.



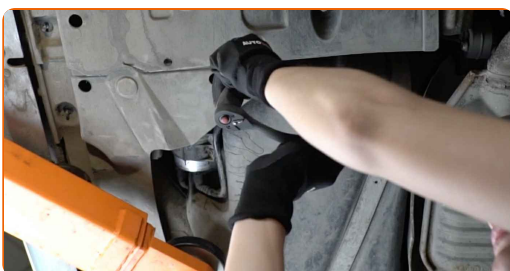
16 Odstaw zbiornik na płyny spod filtra paliwa.



17 Załóż z powrotem pokrywę filtra paliwa.



18 Dokręć mocowania osłony filtra paliwa. Skorzystaj z nasadki o numerze #10. Skorzystaj z klucza grzechotkowego.



19 Obniż samochód.

20 Zakręć korek wlewu paliwa.

21 Zamknij klapkę wlewu paliwa.

Wymiana: filtra paliwa – AUDI A6 C6 Allroad (4FH). Wskazówka od ekspertów z AUTODOC:

- Przed rozpoczęciem jazdy kilkakrotnie włącz i wyłącz zapłon. Należy to zrobić w celu aktywacji pompy paliwowej, aby przepompowywała ona paliwo przez układ paliwowy.

22

Włącz silnik na kilka minut. Jest to niezbędne, aby upewnić się, że części odpowiednio pracują.

23

Zgaś silnik.

DOBRA ROBOTA! 

ZOBACZ WIĘCEJ PORADNIKÓW

AUTODOC – NIEDROGIE CZĘŚCI ZAMIENNE WYSOKIEJ JAKOŚCI ONLINE

APLIKACJA MOBILNA AUTODOC: SKORZYSTAJ Z DOSKONAŁYCH
OKAZJI Z JEDNOCZESNYM WGDNYM ROBIENIEM ZAKUPÓW

**OGROMNY WYBÓR CZĘŚCI ZAMIENNYCH DO TWOJEGO
SAMOCHODU**

FILTR PALIWA: SZEROKI WYBÓR

(i) WYŁĄCZENIE ODPOWIEDZIALNOŚCI:

Dokument zawiera jedynie zalecenia ogólne, które mogą okazać się pomocne podczas wykonywania prac naprawczych lub przy wymianie części. AUTODOC nie ponosi odpowiedzialności za szkody z tytułu utraconych korzyści, uszczerbku na zdrowiu bądź z tytułu szkody na mieniu, które powstały podczas naprawy lub wymiany części bądź w skutek nieprawidłowego użytkowania lub błędnej interpretacji udostępnionych informacji.

AUTODOC nie ponosi odpowiedzialności za ewentualne błędy i nieścisłości zawarte w tym przewodniku. Niniejsze informacje mają jedynie charakter informacyjny i nie zastępują wskazówek specjalisty.

AUTODOC nie ponosi odpowiedzialności za korzystanie ze sprzętu, narzędzi lub części samochodowych w sposób nieprawidłowy lub zagrażający zdrowiu. AUTODOC zaleca zachowanie ostrożności i przestrzeganie zasad bezpieczeństwa podczas wykonywania prac naprawczych lub wymiany części. Prosimy mieć na uwadze, że części samochodowe niskiej jakości nie będą w stanie zapewnić stosownego bezpieczeństwa w ruchu drogowym.

© Copyright 2022 Wszelkie treści – w tym teksty, zdjęcia i grafiki – chronione są prawami autorskimi. Wszelkie prawa – w szczególności prawa do kopiowania, rozpowszechniania, edytowania i tłumaczenia – stanowią własność AUTODOC GmbH.