



Jak wymienić pompa
wody & zestaw paska
rozzędu w **AUDI A6 C6**
Sedan (4F2) - poradnik
naprawy

PODOBNY FILMIK INSTRUKTAŻOWY



Niniejszy film przedstawia procedurę wymiany podobnej części samochodowej w innym pojeździe

 **Ważne!**

Procedura wymiany może być stosowana dla:

AUDI A6 C6 Sedan (4F2) 2.0 TFSI

Kolejne kroki mogą się różnić w zależności od konstrukcji samochodu.

Niniejszy poradnik został stworzony w oparciu o procedurę wymiany podobnej części samochodowej w: AUDI A4 B7 Sedan (8EC) 2.0 TFSI

WYMIANA: POMPA WODY & ZESTAW PASKA ROZRZĄDU – AUDI A6 C6 SEDAN (4F2). LISTA NARZĘDZI, KTÓRYCH BĘDZIESZ POTRZEBOWAĆ:



- Szczotka druciana
- Sprej WD-40
- Uniwersalny spray do czyszczenia
- Masa uszczelniająca
- Klucz dynamometryczny
- Klucz płasko-oczkowy o numerze 13
- Klucz płasko-oczkowy o numerze 17
- Klucz płasko-oczkowy o numerze 19
- Klucz płasko-oczkowy o numerze 22
- Bity typu Torx T20
- Bity typu Torx T25
- Bity typu Torx T27
- 12-punktowe gniazdo o numerze 19
- Nasadka o numerze 7
- Nasadka o numerze 10
- Nasadka o numerze 12
- Nasadka o numerze 13
- Bit imbusowy numerze h6
- Bit imbusowy numerze h8
- Klucz nasadowy do kół o numerze 17
- Klucz grzechotkowy
- Pokrętka
- Narzędzie do podważania klamr
- Śrubokręt Płaski
- Śrubokręt krzyżakowy
- Łom
- Szczypce do rur
- Szczypce do opasek zaciskowych typu Clic R
- Szczypce okrągłe
- Skrobak do uszczelek
- Lejek
- Zbiornik na płyn
- Podnośnik hydrauliczny do skrzyni biegów
- Podnośnik
- Taśma malarska
- Ręcznik z mikrofibry
- Pokrowiec na błotnik

Kup narzędzia

**Wymiana: pompa wody & zestaw paska rozrządu – AUDI A6 C6 Sedan (4F2).
Wskazówka od ekspertów z AUTODOC:**

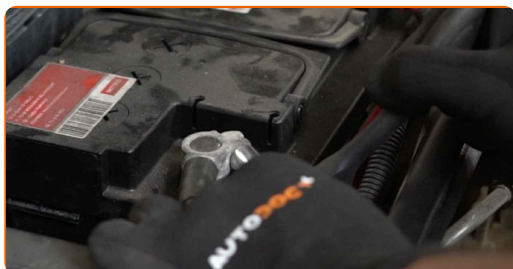
- Przestrzegaj okresy, rekomendacje i wymagania stawiane do eksploatacji części zamienne, zapewnione przez producenta.
- Ostrzeżenie! Zgaś silnik przed rozpoczęciem jakiegokolwiek pracy – AUDI A6 C6 Sedan (4F2).

WYMIANĘ NALEŻY PRZEPROWADZAĆ W TEJ KOLEJNOŚCI:

1 Odkryj maskę silnika.

2 Skorzystaj z osłony chroniącej zderzak w celu zapobiegnięcia uszkodzenia powłoki lakierniczej oraz plastikowych elementów samochodu.

3 Odkręć elementy złączne zacisków akumulatora. Skorzystaj z nasadki o numerze #10. Skorzystaj z klucza grzechotkowego.



4 Odłącz zaciski akumulatora.



5 Odkręć korek zbiornika płynu chłodniczego.



6 Poluzuj górne mocowania zderzaka. Skorzystaj z klucza typu Torx T27. Skorzystaj z nasadki o numerze #10. Skorzystaj z klucza grzechotkowego.



7 Podnieś samochód przy pomocy podnośnika lub umieść go nad stanowiskiem inspekcyjnym.

8 Odkręć śruby koła. Skorzystaj z nasadki udarowe do kół #17.



AUTODOC poleca:

- Ostrzeżenie! Aby uniknąć obrażeń, przytrzymaj koło podczas odkręcania śrub mocujących. AUDI A6 C6 Sedan (4F2)

9

Ściągnij koło.



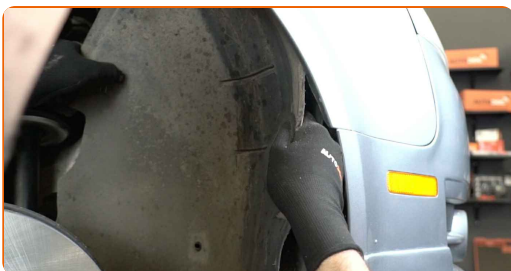
10

Odkręć i usuń mocowania osłony nadkola. Skorzystaj z klucza typu Torx T25. Skorzystaj z klucza grzechotkowego.



11

Usuń osłonę nadkola.

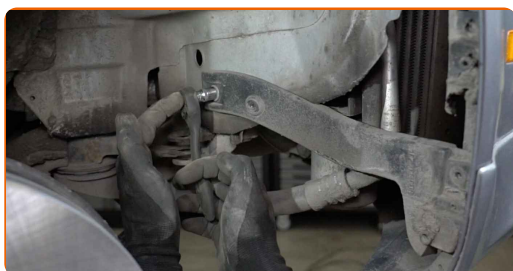


12

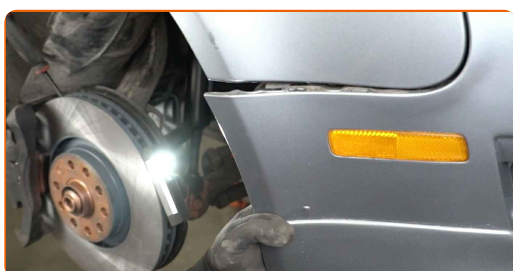
Odkręć mocowanie podkładki dystansowej pręta zbrojeniowego zderzaka. Skorzystaj z klucza typu Torx T25. Skorzystaj z nasadki o numerze #10. Skorzystaj z klucza grzechotkowego.



- 13** Odkręć mocowanie łączące zderzak z błotnikami. Skorzystaj z nasadki o numerze #10. Skorzystaj z klucza grzechotkowego.



- 14** Zwolnij boczne mocowania zderzaka. Ostrożnie zdejmij zderzak z jego mocowań.

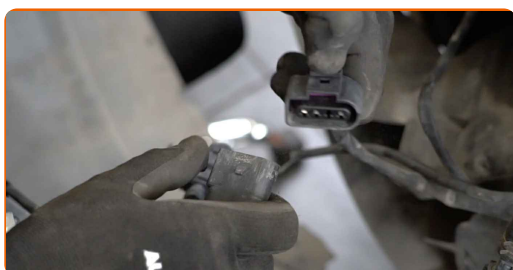


- 15** Obniż samochód.

- 16** Odkręć górne mocowania zderzaka i je wyciągnij. Skorzystaj z klucza typu Torx T27. Skorzystaj z nasadki o numerze #10. Skorzystaj z klucza grzechotkowego.



- 17** Odłącz wtyczkę świateł przeciwmgielnych.



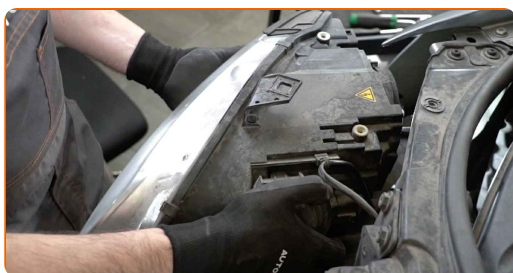
18 Odłącz przewód spryskiwaczy reflektorów.



19 Odkręć mocowania przedniego reflektora. Skorzystaj z klucza typu Torx T27. Skorzystaj z klucza grzechotkowego.



20 Wyjmij przedni reflektor.



Wymiana: pompa wody & zestaw paska rozrządu – AUDI A6 C6 Sedan (4F2).
Wskazówka od AUTODOC:

- Podczas demontowania części nie przykładaj zbyt dużej siły. W przeciwnym razie możesz ją uszkodzić.

21

Odłącz złącza żarówek przedniego reflektora. Skorzystaj z narzędzia do podważania klamer.



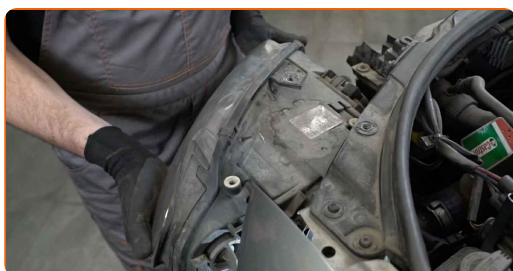
22

Odkręć mocowania przedniego reflektora. Skorzystaj z klucza typu Torx T27. Skorzystaj z klucza grzechotkowego.



23

Wymij przedni reflektor.



Wymiana: pompa wody & zestaw paska rozrządu – AUDI A6 C6 Sedan (4F2).
AUTODOC zaleca:

- Podczas demontowania części nie przykładaj zbyt dużej siły. W przeciwnym razie możesz ją uszkodzić.

24

Odłącz złącza żarówek przedniego reflektora. Skorzystaj z narzędzia do podważania klamer.



25

Odłącz wtyczkę klaksonu.



26

Odłącz kanał wentylacyjny.



27

Odłącz wtyczkę klaksonu.



28

Wymij kanał wentylacyjny.



Wymiana: pompa wody & zestaw paska rozrządu – AUDI A6 C6 Sedan (4F2).
Wskazówka:

- Podczas demontowania części nie przykładaj zbyt dużej siły. W przeciwnym razie możesz ją uszkodzić.

29

Odłącz wtyczkę czujnika temperatury płynu chłodzącego.



30

Odłącz okablowanie czujnika temperatury płynu chłodzącego. Skorzystaj z wkrętaka płaskiego.



31

Odkręć mocowania pręta zbrojeniowego zderzaka. Skorzystaj z nasadki o numerze #13. Skorzystaj z klucza grzechotkowego.



32

Usuń pręt zbrojeniowy zderzaka.



- 33** Odkręć elementy mocujące prowadnice powietrza chłodnicy. Skorzystaj z klucza typu Torx T20. Skorzystaj z klucza grzechotkowego.



- 34** Zdejmij prowadnice powietrza chłodnicy.



- 35** Odkręć elementy mocujące przewody hydrauliczne wspomagania kierownicy. Skorzystaj z klucza typu Torx T20. Skorzystaj z klucza typu Torx T27. Skorzystaj z klucza grzechotkowego.



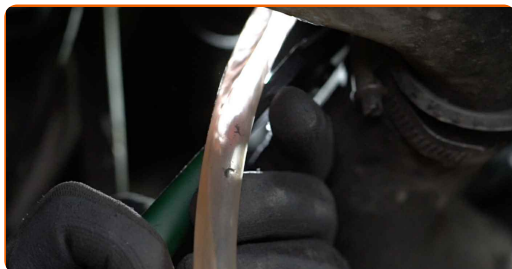
- 36** Odłącz przewody hydrauliczne wspomagania kierownicy.

- 37** Przygotuj zbiornik na płyny.



38

Odkręć zawór spustowy płynu chłodniczego. Skorzystaj ze szczypiec do pompy wodnej.



39

Spuść płyn chłodzący z silnika.



**Wymiana: pompa wody & zestaw paska rozrządu – AUDI A6 C6 Sedan (4F2).
Profesjoniści zalecają:**

- Uwaga! Płyn chłodniczy może być bardzo gorący.
- Załóż rękawice, aby uniknąć kontaktu z płynem gorącym.
- Wszystkie prace powinny być dokonane na zgaszonym silniku.

40

Zakręć zawór spustowy płynu chłodniczego.

41

Odłącz spinkę dolnego przewodu płynu chłodniczego. Skorzystaj z narzędzia do podważania klamer.

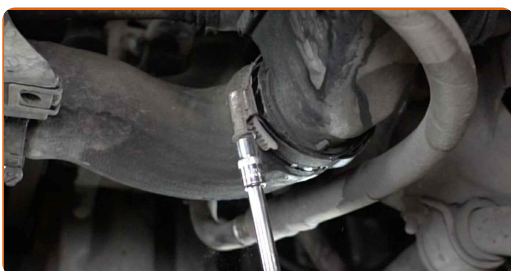
42

Odłącz dolną rurę płynu chłodniczego. Użyj łomu.



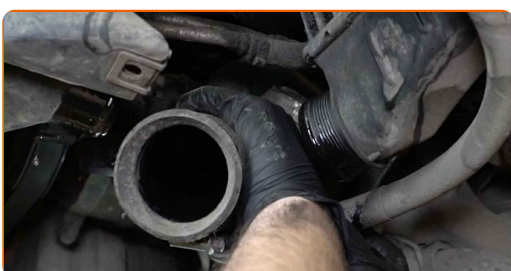
43

Zdejmij obejmę przewodu wlotu powietrza. Skorzystaj z nasadki o numerze #7. Skorzystaj z klucza grzechotkowego.



44

Wyjmij rurę dolotową powietrza.



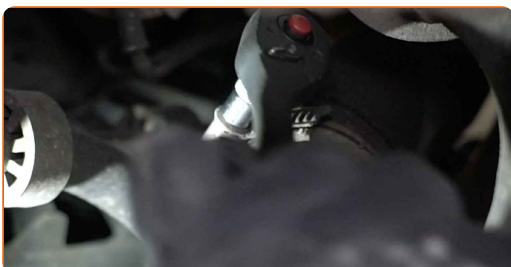
45

Przykryj prowadnicę powietrza intercoolera ściereczką z mikrofibry, aby zapobiec przedostawaniu się brudu i ciał obcych do wnętrza układu.



46

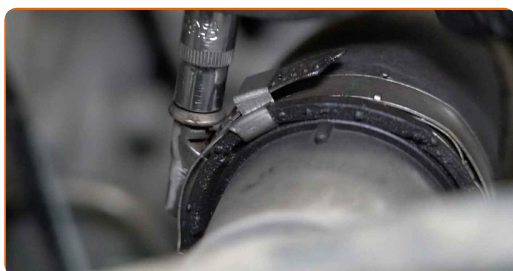
Zdejmij obejmę przewodu wlotu powietrza. Skorzystaj z nasadki o numerze #7. Skorzystaj z klucza grzechotkowego.



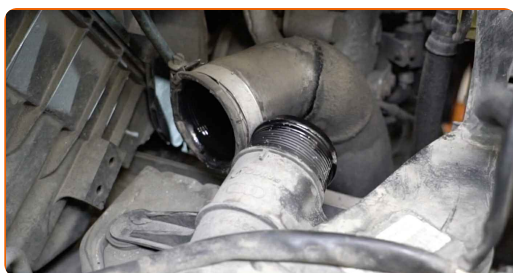
47 Wyczyść element mocujący przewód powietrza. Skorzystaj z uniwersalnego preparatu czyszczącego w aerozolu.



48 Zdejmij obejmę przewodu wlotu powietrza. Skorzystaj z nasadki o numerze #7. Skorzystaj z klucza grzechotkowego.



49 Wyjmij rurę dolotową powietrza.



50 Przykryj prowadnicę powietrza intercoolera ściereczką z mikrofibry, aby zapobiec przedostawaniu się brudu i ciał obcych do wnętrza układu.



51

Przygotuj zbiornik na płyny.



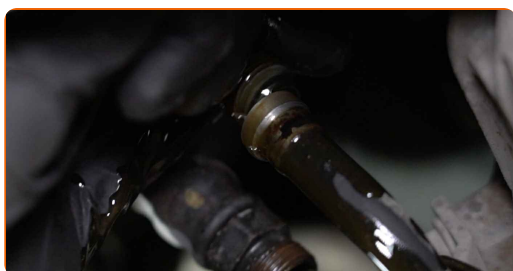
52

Poluzuj element mocujący przewodu układu chłodzenia oleju automatycznej skrzyni biegów. Skorzystaj z klucza oczkowego o numerze 19. Skorzystaj z klucza oczkowego o numerze 22.



53

Odłącz przewód układu chłodzenia oleju automatycznej skrzyni biegów.

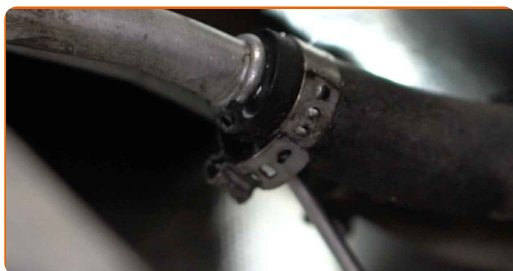


54

Wyczyść przewód układu chłodzenia oleju automatycznej skrzyni biegów. Użyj drucianej szczotki. Skorzystaj z uniwersalnego preparatu czyszczącego w aerozolu.



55 Odłącz zaciski rur układu chłodzenia oleju automatycznej skrzyni biegów. Skorzystaj z wkrętaka płaskiego.



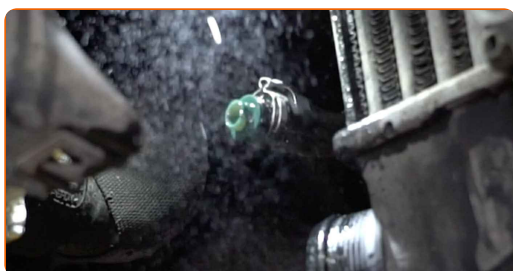
56 Wyjmij rury układu chłodzenia oleju automatycznej skrzyni biegów.



57 Nałóż zaślepki na rury układu chłodzenia oleju automatycznej skrzyni biegów.



58 Wyczyść rury układu chłodzenia oleju automatycznej skrzyni biegów. Skorzystaj z uniwersalnego preparatu czyszczącego w aerozolu.



59

Odkręć elementy mocujące kanał dolotu powietrza. Skorzystaj z wkrętaka krzyżakowego.



60

Wymij kanał dolotu powietrza.



61

Odłącz wtyczkę wentylatora chłodnicy.



62

Zdejmij wspornik wiązki przewodów.



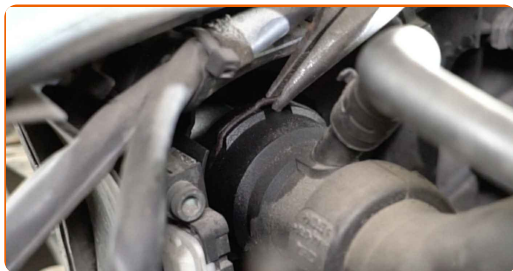
63

Odłącz wtyczkę wentylatora chłodnicy.



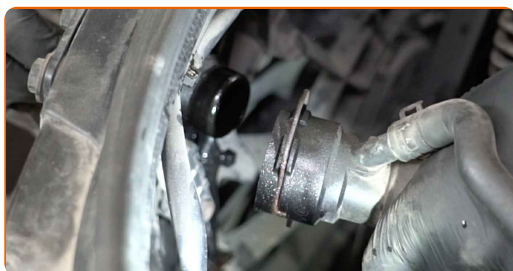
64

Odłącz spinkę górnego przewodu płynu chłodniczego. Skorzystaj ze szczypiec półokrągłych.



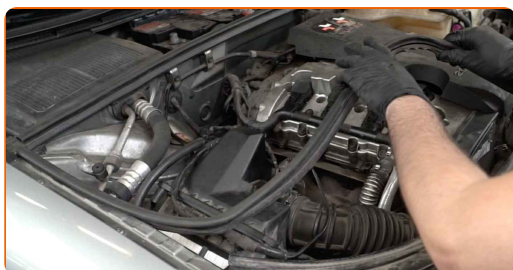
65

Odłącz górny przewód płynu chłodniczego.



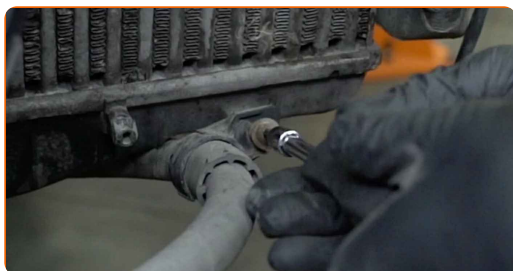
66

Zdejmij uszczelkę maski.



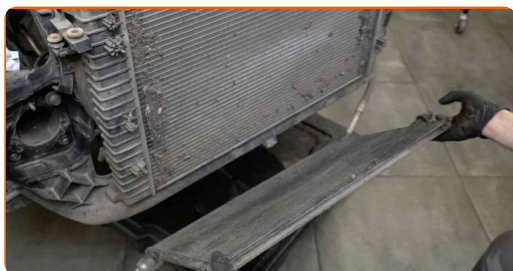
67

Odkręć elementy mocujące chłodnicę klimatyzacji. Skorzystaj z klucza typu Torx T27. Skorzystaj z klucza grzechotkowego.



68

Wymij chłodnicę klimatyzacji.



- 69** Odkręć elementy mocujące ramkę chłodnicy silnika. Skorzystaj z klucza typu Torx T27. Skorzystaj z klucza grzechotkowego.



- 70** Zdejmij linę maski.



- 71** Podeprzyj silnik w okolicy miski olejowej. Skorzystaj z podnośnika.



- 72** Wymij ramkę wraz z chłodnicą silnika.



AUTODOC poleca:

- Wymiana: pompa wody & zestaw paska rozrządu – AUDI A6 C6 Sedan (4F2). Nie używaj nadmiernej siły podczas demontażu części, ponieważ można ją w ten sposób uszkodzić.

73

Usuń podporę spod silnika.



74

Zdejmij pokrywę silnika.



Wymiana: pompa wody & zestaw paska rozrządu – AUDI A6 C6 Sedan (4F2).
AUTODOC zaleca:

- Unieś pokrywę silnika, trzymając ją jednocześnie z obu stron.
- Podczas demontowania części nie przykładaj zbyt dużej siły. W przeciwnym razie możesz ją uszkodzić.

75

Odkręć elementy mocujące przednią górną pokrywę paska rozrządu. Skorzystaj z wkrętaka płaskiego.



76 Zdejmij przednią górną pokrywę paska rozrządu.



77 Odciągnij koło pasowe napinacza paska klinowego. Skorzystaj z klucza oczkowego o numerze 17.



78 Wymij pasek klinowy.



79 Przywróć napinacz koła pasowego do jego pozycji początkowej. Skorzystaj z klucza oczkowego o numerze 17.



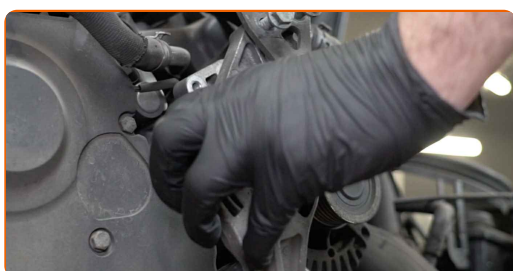
80

Odkręć element mocujący rolkę napinacza paska wielorowkowego. Skorzystaj z nasadki o numerze #13. Skorzystaj z klucza grzechotkowego.



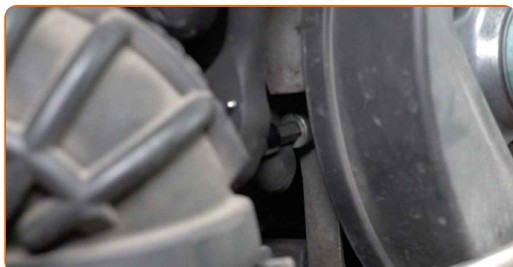
81

Zdejmij rolkę napinacza paska wielorowkowego.



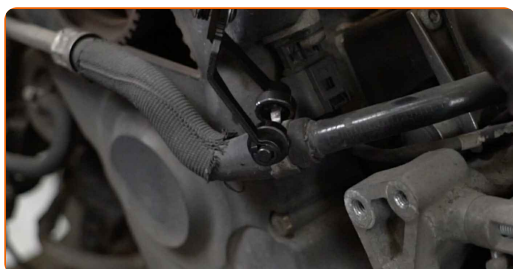
82

Odkręć element mocujący obejmę przewodu płynu chłodniczego. Skorzystaj z klucza sześciokątnego typu HEX o numerze H6. Skorzystaj z klucza grzechotkowego.



83

Poluzuj obejmę przewodu płynu chłodniczego. Użyj szczypiec do opasek click-R.



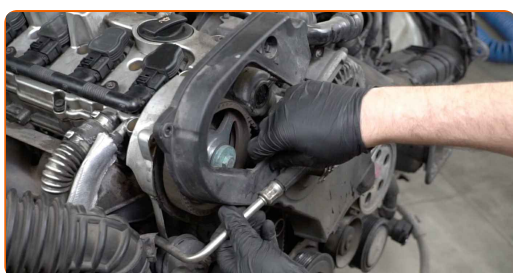
84 Odłącz przewód płynu chłodniczego.



85 Odkręć elementy mocujące pokrywę paska rozrządu. Skorzystaj z nasadki o numerze #10. Skorzystaj z klucza typu Torx T27. Skorzystaj z klucza grzechotkowego.



86 Zdejmij pokrywę paska rozrządu.

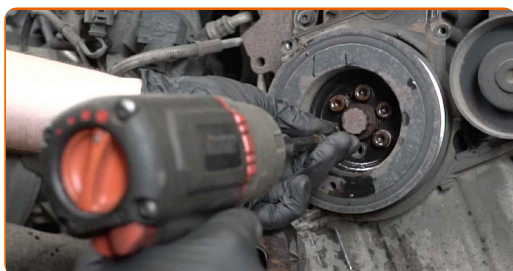


87 Wyczyść elementy mocujące koło pasowe wału korbowego. Użyj drucianej szczotki. Skorzystaj ze spreju WD-40.



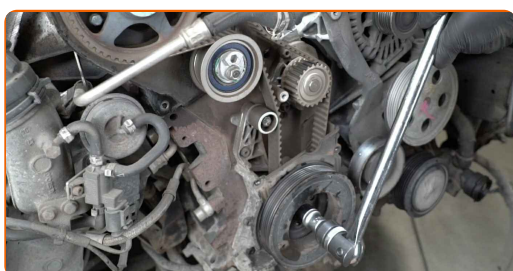
88

Odkręć element mocujący koło pasowe wału korbowego. Skorzystaj z klucza sześciokątnego typu HEX o numerze H6. Skorzystaj z klucza grzechotkowego.



89

Obróć koło zębate wału korbowego. Skorzystaj z 12-punktowego gniazda o nr 19. Skorzystaj z pokrętki.



90

Zablokuj wał korbowy. Użyj łomu.



91

Zdejmij koło pasowe wału korbowego.



- 92** Odkręć elementy mocujące dolną pokrywę rozrzędu. Skorzystaj z nasadki o numerze #10. Skorzystaj z klucza grzechotkowego.



- 93** Zdejmij dolną pokrywę rozrzędu.

- 94** Wykonaj oznaczenie na kole zębatym wału korbowego.



- 95** Wykonaj oznaczenie na kole zębatym wałka rozrzędu.



- 96** Wykonaj oznaczenie na pasku rozrzędu.



- 97** Odkręć element mocujący rolkę napinacza paska rozrządu. Skorzystaj z klucza oczkowego o numerze 13. Skorzystaj z klucza sześciokątnego typu HEX o numerze H8.



- 98** Odkręć element mocujący rolkę prowadzącą paska rozrządu. Skorzystaj z nasadki o numerze #13. Skorzystaj z klucza grzechotkowego.



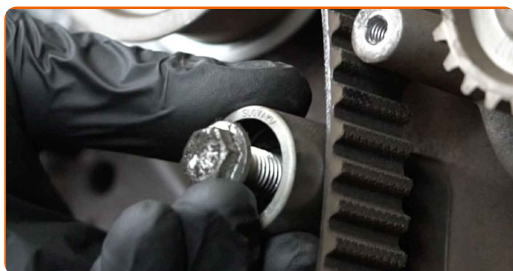
- 99** Zdejmij rolkę prowadzącą paska rozrządu z miejsca jej montażu.



- 100** Odkręć element mocujący rolkę prowadzącą paska rozrządu. Skorzystaj z nasadki o numerze #12. Skorzystaj z klucza grzechotkowego.



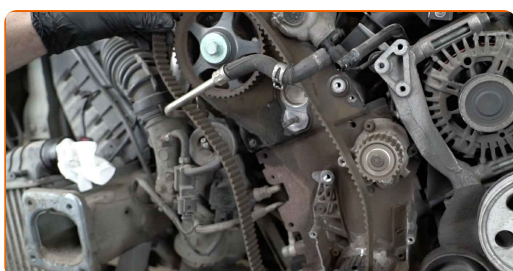
101 Zdejmij rolkę prowadzącą paska rozrządu z miejsca jej montażu.



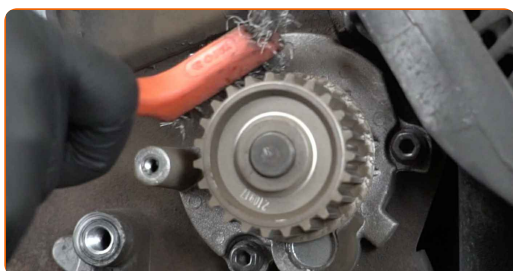
102 Zdejmij rolkę napinacza paska rozrządu.



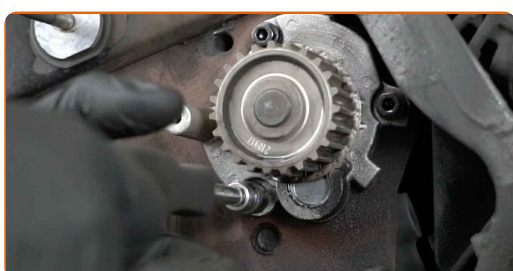
103 Zdejmij pasek rozrządu.



104 Wyczyść elementy mocujące pompę wody. Użyj drucianej szczotki. Skorzystaj z uniwersalnego preparatu czyszczącego w aerozolu.



105 Odkręć elementy mocujące pompę wody. Skorzystaj z nasadki o numerze #10. Skorzystaj z klucza grzechotkowego.



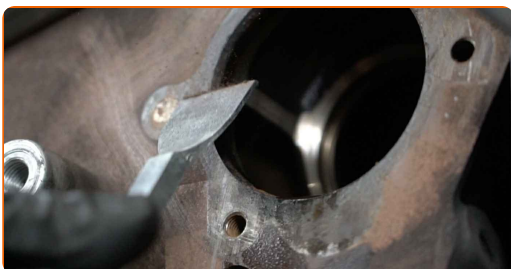
106 Zdejmij pompę wody.



Wymiana: pompa wody & zestaw paska rozrządu – AUDI A6 C6 Sedan (4F2).
Eksperti z AUTODOC zalecają:

- Uwaga! Płyn chłodniczy może wydostawać się z kanałów i korpusu pompy wody.

107 Wyczyść miejsce montażu pompy wody. Skorzystaj ze skrobaka do uszczeltek. Skorzystaj z uniwersalnego preparatu czyszczącego w aerozolu.



108 Wyczyść pompę wody. Skorzystaj z uniwersalnego preparatu czyszczącego w aerozolu.

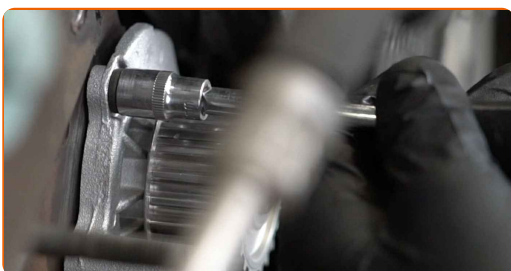


109 Obrób miejsce montażu pompy wody. Użyj uszczelnacza.

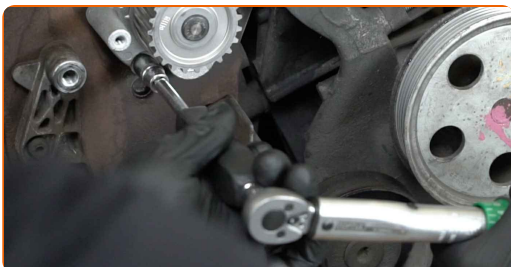
110 Zamontuj nową pompę wody.



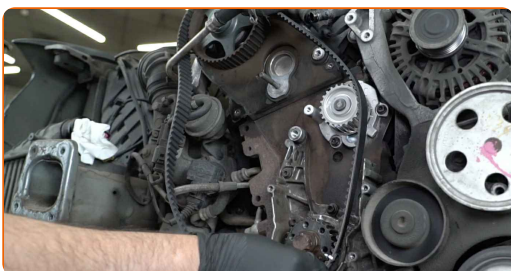
111 Wkręć elementy mocujące pompę wody. Skorzystaj z nasadki o numerze #10. Skorzystaj z klucza grzechotkowego.



112 Dokręć elementy mocujące pompę wody. Skorzystaj z nasadki o numerze #10. Skorzystaj z klucza dynamometrycznego. Dokręć do go momentu 15 Nm.



113 Zamontuj nowy pasek rozrządu zgodnie z oznaczeniami fabrycznymi.



Wymiana: pompa wody & zestaw paska rozrządu – AUDI A6 C6 Sedan (4F2).
Wskazówka:

- Uważaj, aby nie uszkodzić paska rozrządu.

114 Zamontuj rolkę napinacza paska rozrzędu.



115 Zabezpiecz śrubę montażową. Użyj uszczelniacza.



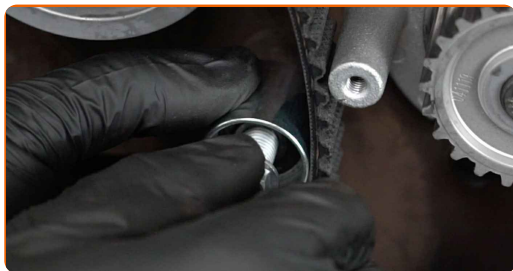
116 Wkręć element mocujący rolkę napinacza paska rozrzędu. Skorzystaj z nasadki o numerze #13. Skorzystaj z klucza grzechotkowego.



117 Zabezpiecz śrubę montażową. Użyj uszczelniacza.



118 Zamontuj rolkę prowadzącą paska rozrzędu.



119

Wkręć element mocujący rolkę napinacza paska rozrzędu. Skorzystaj z nasadki o numerze #12. Skorzystaj z klucza grzechotkowego.



120

Zabezpiecz śrubę montażową. Użyj uszczelniacza.



121

Zamontuj rolkę prowadzącą paska rozrzędu.



122

Wkręć element mocujący rolkę napinacza paska rozrzędu. Skorzystaj z nasadki o numerze #13. Skorzystaj z klucza grzechotkowego.



123

Dokręć element mocujący rolkę prowadzącą paska rozrządu. Skorzystaj z nasadki o numerze #13. Skorzystaj z klucza dynamometrycznego. Dokręć do go momentu 25 Nm.



124

Dokręć element mocujący rolkę prowadzącą paska rozrządu. Skorzystaj z nasadki o numerze #12. Skorzystaj z klucza dynamometrycznego. Dokręć do go momentu 25 Nm.



125

Wyreguluj napięcie paska rozrządu, przesuając rolkę napinacza. Skorzystaj z klucza oczkowego o numerze 13. Skorzystaj z klucza sześciokątnego typu HEX o numerze H6.



**Wymiana: pompa wody & zestaw paska rozrządu – AUDI A6 C6 Sedan (4F2).
Wskazówka od AUTODOC:**

- Upewnij się, że pasek rozrządu jest odpowiednio napięty.

126

Zdejmij blokadę wału korbowego.



127

Obróć koło zębate wału korbowego. Skorzystaj z 12-punktowego gniazda o nr 19. Skorzystaj z klucza grzechotkowego.



Wymiana: pompa wody & zestaw paska rozrządu – AUDI A6 C6 Sedan (4F2).
AUTODOC zaleca:

- Upewnij się, że wszystkie elementy paska rozrządu są prawidłowo zamontowane.

128

Dokręć element mocujący rolkę napinacza paska rozrządu. Skorzystaj z nasadki o numerze #13. Skorzystaj z klucza dynamometrycznego. Dokręć do go momentu 27 Nm.



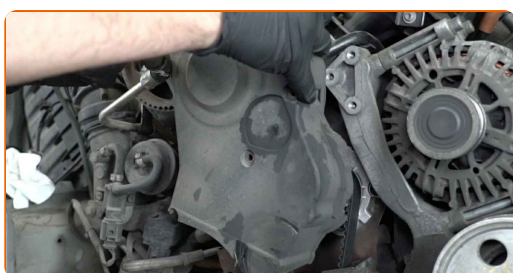
129 Zamontuj dolną pokrywę rozrządu.



130 Dokręć elementy mocujące dolną pokrywę rozrządu. Skorzystaj z nasadki o numerze #10. Skorzystaj z klucza dynamometrycznego. Dokręć do go momentu 10 Nm.



131 Załóż pokrywę paska rozrządu.



132 Dokręć elementy mocujące pokrywę paska rozrządu. Skorzystaj z nasadki o numerze #10. Skorzystaj z klucza typu Torx T27. Skorzystaj z klucza dynamometrycznego. Dokręć do go momentu 10 Nm.



133 Podłącz przewód płynu chłodniczego.



134 Zamocuj obejmę przewodu płynu chłodniczego. Użyj szczypiec do opasek click-R.



135 Wkręć element mocujący obejmę przewodu płynu chłodniczego. Skorzystaj z klucza sześciokątnego typu HEX o numerze H6. Skorzystaj z klucza grzechotkowego.



136 Zabezpiecz śruby montażowe. Użyj uszczelniacza.



137 Zamontuj koło pasowe wału korbowego zgodnie z oznaczeniami fabrycznymi.



138

Dokręć element mocujący koło pasowe wału korbowego. Skorzystaj z klucza sześciokątnego typu HEX o numerze H6. Skorzystaj z klucza dynamometrycznego. Dokręć do go momentu 10 Nm.+90°



AUTODOC poleca:

- Ważne! Należy pamiętać o zastosowaniu nowych elementów złącznych.

139

Zabezpiecz śruby montażowe. Użyj uszczelniacza.



140

Zamontuj rolkę napinacza paska wielorowkowego.



141

Dokręć element mocujący rolkę napinacza paska wielorowkowego. Skorzystaj z nasadki o numerze #13. Skorzystaj z klucza dynamometrycznego. Dokręć do go momentu 23 Nm.



142

Odciągnij koło pasowe napinacza paska klinowego. Skorzystaj z klucza oczkowego o numerze 17.



143

Założ pasek klinowy.



Wymiana: pompa wody & zestaw paska rozrządu – AUDI A6 C6 Sedan (4F2).

Wskazówka:

- Upewnij się, że pasek klinowy jest dobrze dopasowany do wszystkich kół pasowych.

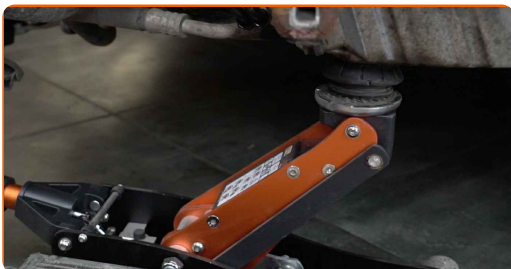
144

Przywróć napinacz koła pasowego do jego pozycji początkowej. Skorzystaj z klucza oczkowego o numerze 17.



145

Podeprzyj silnik w okolicy miski olejowej. Skorzystaj z podnośnika.



146

Zamontuj ramkę wraz z chłodnicą silnika.



AUTODOC poleca:

- Wymiana: pompa wody & zestaw paska rozrządu – AUDI A6 C6 Sedan (4F2). Nie używaj nadmiernej siły podczas montażu. Może to spowodować uszkodzenie elementów złącznych.

147

Wkręć elementy mocujące ramkę chłodnicy silnika. Skorzystaj z klucza typu Torx T27. Skorzystaj z klucza grzechotkowego.



148 Zamontuj chłodnicę klimatyzacji.



149 Dokręć elementy mocujące chłodnicę klimatyzacji. Skorzystaj z klucza typu Torx T27. Skorzystaj z klucza dynamometrycznego. Dokręć do go momentu 13 Nm.



150 Usuń podporę spod silnika.



151 Podłącz dolną rurę płynu chłodniczego.



152 Zamocuj spinkę dolnego przewodu płynu chłodniczego.

153 Zamontuj rury układu chłodzenia oleju automatycznej skrzyni biegów.

154 Podłącz zaciski rur układu chłodzenia oleju automatycznej skrzyni biegów.

155 Przygotuj zbiornik na płyny.



156 Zdejmij zaślepki z rur układu chłodzenia oleju automatycznej skrzyni biegów.



157 Podłącz przewody hydrauliczne wspomagania kierownicy.



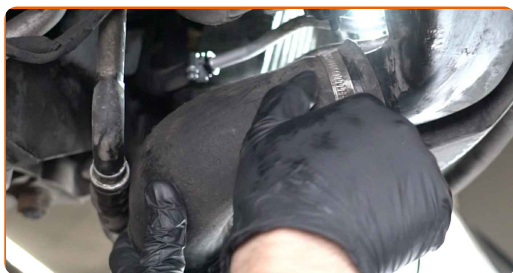
158 Wkręć elementy mocujące przewody hydrauliczne wspomagania kierownicy. Skorzystaj z klucza typu Torx T20. Skorzystaj z klucza typu Torx T27. Skorzystaj z klucza grzechotkowego.



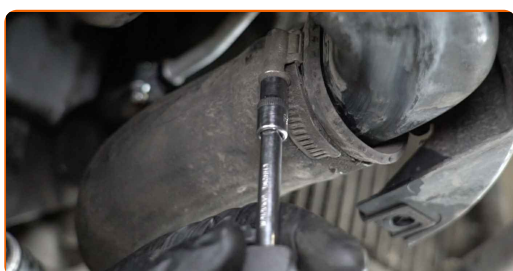
159 Zdejmij ściereczkę z mikrofibry z prowadnicy powietrza intercoolera.



160 Zamontuj rurę dolotową powietrza i ją zabezpiecz.



161 Załóż obejmę przewodu wlotu powietrza. Skorzystaj z nasadki o numerze #7. Skorzystaj z klucza grzechotkowego.



162 Wyczyść rury układu chłodzenia oleju automatycznej skrzyni biegów. Skorzystaj z uniwersalnego preparatu czyszczącego w aerozolu.



163 Podłącz przewód układu chłodzenia oleju automatycznej skrzyni biegów.



164

Dokręć element mocujący przewodu układu chłodzenia oleju automatycznej skrzyni biegów. Skorzystaj z klucza oczkowego o numerze 19. Skorzystaj z klucza oczkowego o numerze 22. Skorzystaj z klucza dynamometrycznego. Przestrzegaj zalecanego momentu dokręcania.



165

Zdejmij ściereczkę z mikrofibry z prowadnicy powietrza intercoolera.



166

Zamontuj rurę dolotową powietrza i ją zabezpiecz.



167

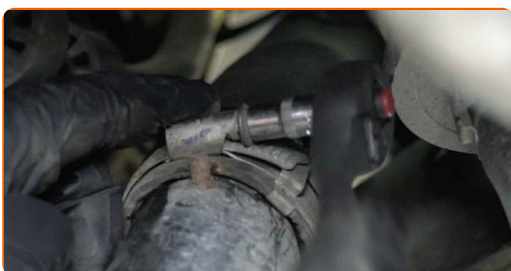
Założ obejmę przewodu wlotu powietrza. Skorzystaj z nasadki o numerze #7. Skorzystaj z klucza grzechotkowego.



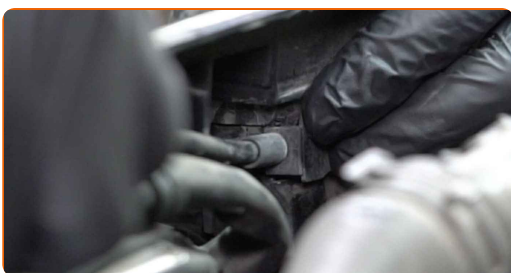
168 Podłącz wtyczkę wentylatora chłodnicy.



169 Załóż obejmę przewodu wlotu powietrza. Skorzystaj z nasadki o numerze #7. Skorzystaj z klucza grzechotkowego.



170 Załóż linę maski.



171 Zamontuj wspornik wiązki przewodów.



172 Podłącz górny przewód płynu chłodniczego.



173 Załóż spinkę górnego przewodu płynu chłodniczego.



174 Podłącz wtyczkę wentylatora chłodnicy.



175 Zamontuj prowadnice powietrza chłodnicy.

176 Wkręć elementy mocujące prowadnice powietrza chłodnicy. Skorzystaj z klucza typu Torx T20. Skorzystaj z klucza grzechotkowego.



177 Załóż uszczelkę maski.



178 Zamontuj pręt zbrojeniowy zderzaka.

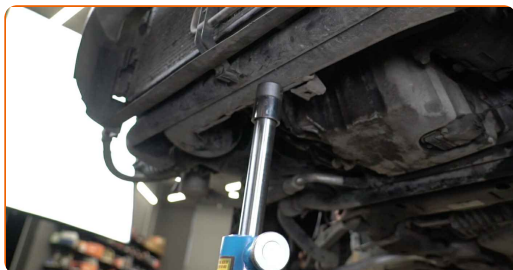


179 Wkręć elementy mocujące belkę wzmocnienia zderzaka. Skorzystaj z nasadki o numerze #13. Skorzystaj z klucza grzechotkowego.

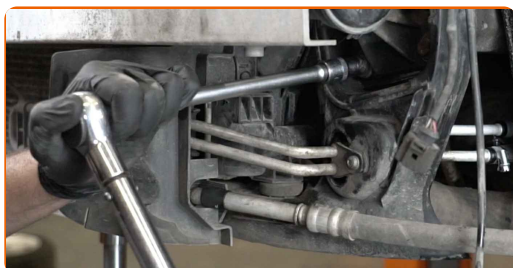


180 Podnieś samochód przy pomocy podnośnika lub umieść go nad stanowiskiem inspekcyjnym.

181 Podeprzyj belkę wzmocnienia zderzaka. Użyj podnośnika hydraulicznego do skrzyni biegów.



182 Dokręć mocowanie pręta zbrojeniowego zderzaka. Skorzystaj z nasadki o numerze #13. Skorzystaj z klucza dynamometrycznego. Przestrzegaj zalecanego momentu dokręcania.



183 Usuń podparcie spod belki wzmocnienia zderzaka.



AUTODOC poleca:

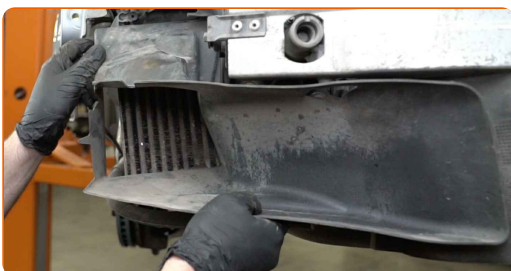
- Wymiana: pompa wody & zestaw paska rozrzędu – AUDI A6 C6 Sedan (4F2).
Opuść płynnie podnośnik skrzyni biegów, bez gwałtownych ruchów, aby uniknąć uszkodzenia elementów i mechanizmów.

184 Podłącz wtyczkę klaksonu.

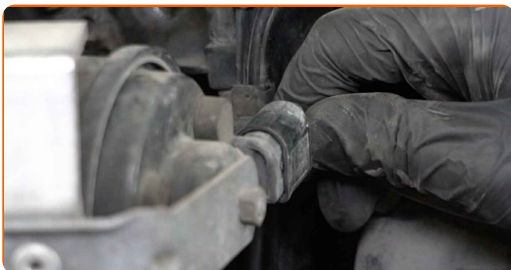
185 Podłącz kanał wentylacyjny.

186 Podłącz wtyczkę klaksonu.

187 Zamontuj kanał wentylacyjny.



188 Podłącz wtyczkę czujnika temperatury płynu chłodzącego.



189 Podłącz okablowanie czujnika temperatury płynu chłodzącego.



190 Podłącz złącza żarówek przedniego reflektora.



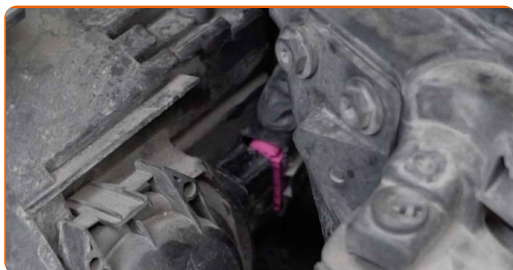
191 Zamontuj przednią lampę.



192 Wkręć mocowania przedniego reflektora. Skorzystaj z klucza typu Torx T27. Skorzystaj z klucza grzechotkowego.



193 Podłącz złącza żarówek przedniego reflektora.



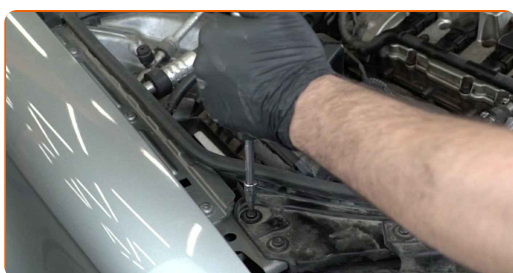
194 Zamontuj przednią lampę.



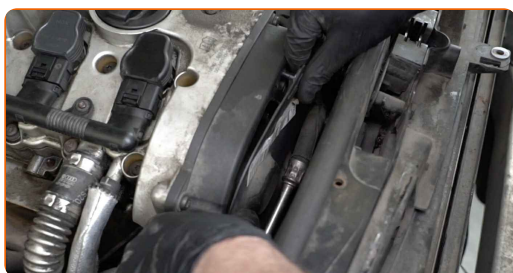
195 Wkręć mocowania przedniego reflektora. Skorzystaj z klucza typu Torx T27. Skorzystaj z klucza grzechotkowego.



196 Dokręć elementy mocujące przednią lampę. Skorzystaj z klucza typu Torx T27. Skorzystaj z klucza dynamometrycznego. Przestrzegaj zalecanego momentu dokręcania.



197 Załóż przednią górną pokrywę paska rozrzędu.



198

Wkręć elementy mocujące przednią górną pokrywę paska rozrzędu. Skorzystaj z wkrętaka płaskiego.



199

Zamontuj kanał dolotu powietrza.



200

Wkręć elementy mocujące kanał dolotu powietrza. Skorzystaj z wkrętaka krzyżakowego.

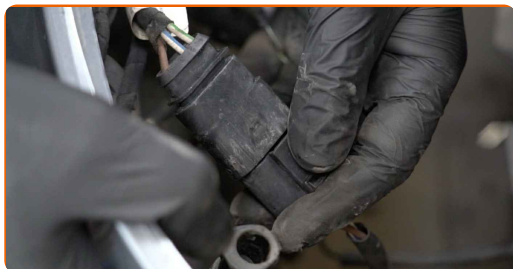


201

Naklej taśmę malarską na błotnik samochodu, aby ochronić jego powłokę lakierniczą przed uszkodzeniem w trakcie demontowania błotnika.



202 Podłącz wtyczkę świateł przeciwmgielnych.



203 Podłącz przewód spryskiwaczy reflektorów.



204 Zamontuj zderzak w jego gnieździe montażowym. Upewnij się, że usłyszysz kliknięcie wskazujące na to, że została umocowana na miejscu.



205 Wkręć górne mocowania zderzaka. Skorzystaj z klucza typu Torx T27. Skorzystaj z nasadki o numerze #10. Skorzystaj z klucza grzechotkowego.



Wymiana: pompa wody & zestaw paska rozrządu – AUDI A6 C6 Sedan (4F2).
Wskazówka:

- Aby zapobiec uszkodzeniu części, przytrzymaj zderzak podczas wkręcania jego górnych mocowań.

206

Zatrzaśnij z powrotem boczne mocowania zderzaka. Upewnij się, że usłyszysz kliknięcie wskazujące na to, że została umocowana na miejscu.



207

Zdejmij taśmę malarską.



208

Wkręć elementy mocujące zderzak do błotników. Skorzystaj z nasadki o numerze #10. Skorzystaj z klucza grzechotkowego.



209

Wkręć mocowanie podkładki dystansowej pręta zbrojeniowego zderzaka. Skorzystaj z klucza typu Torx T25. Skorzystaj z nasadki o numerze #10. Skorzystaj z klucza grzechotkowego.



210

Zamontuj osłonę nadkola w jego gnieździe montażowym.



211

Zamontuj i dokręć mocowania osłony nadkola. Skorzystaj z klucza typu Torx T25. Skorzystaj z klucza grzechotkowego.



212

Zainstaluj koło.



AUTODOC poleca:

- Ważne! Przytrzymaj koło podczas wkręcania śrub mocujących. AUDI A6 C6 Sedan (4F2)

213 Wkręć śruby koła. Skorzystaj z nasadki udarowe do kół #17.



214 Obniż samochód.

215 Zabezpiecz koła klinami.

216 Dokręć śruby mocujące koło "na krzyż". Skorzystaj z nasadki udarowe do kół #17. Skorzystaj z klucza dynamometrycznego. Dokręć do go momentu 120 Nm.



217 Usuń podnośniki oraz kliny.

218 Odkręć korek zbiornika płynu chłodniczego.



219 Wsadź lejek.



220

Wlej płyn chłodniczy do zbiornika płynu chłodniczego.



Wymiana: pompa wody & zestaw paska rozrządu – AUDI A6 C6 Sedan (4F2).
Profesjoniści zalecają:

- Używaj wyłącznie płynu chłodzącego zalecanego przez producenta.
- Poziom płynu chłodniczego powinien być na poziomie oznaczenia MAX.
- Poczekaj, aż powietrze wydostanie się z układu.

221

Odkręć śrubę odpowietrznika układu chłodzenia. Skorzystaj z nasadki o numerze #10. Skorzystaj z klucza grzechotkowego. Poczekaj, aż powietrze wydostanie się z układu.



222

Odkręć korek zbiornika płynu wspomagania kierownicy. Zdejmij korek ze zbiornika płynu wspomagania kierownicy.



223

Napełnij zbiornik płynem hydraulicznym do wspomagania kierownicy.



Wymiana: pompa wody & zestaw paska rozrządu – AUDI A6 C6 Sedan (4F2).
Wskazówka od AUTODOC:

- Użyj płynu hydraulicznego do wspomagania kierownicy zalecanego przez producenta samochodu.
- Płyn hydrauliczny do wspomagania kierownicy powinien być na poziomie oznaczenia MAX.

224

Podłącz zaciski do akumulatora.



Wymiana: pompa wody & zestaw paska rozrządu – AUDI A6 C6 Sedan (4F2).
AUTODOC zaleca:

- Bądź ostrożny! Nie pomył się, który z biegunów akumulatora jest dodatni, a który ujemny.

225

Wkręć elementy złączne zacisków akumulatora. Skorzystaj z nasadki o numerze #10. Skorzystaj z klucza grzechotkowego.



226

Włącz silnik na kilka minut. Jest to konieczne, aby usunąć resztki powietrza z układu chłodzenia i upewnić się, że komponenty pracują prawidłowo.



227

Zgaś silnik.

228

Sprawdź poziom płynu chłodniczego. W razie potrzeby uzupełnij go do wymaganego poziomu.

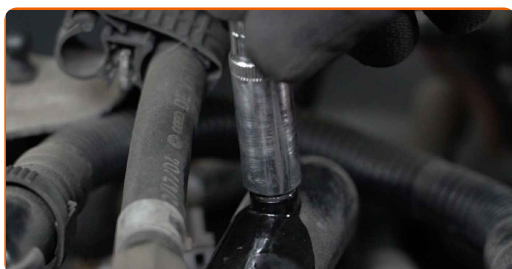


Uwaga!

- Poziom płynu chłodniczego powinien być na poziomie oznaczenia MAX.

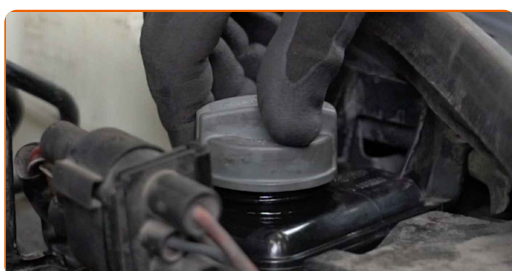
229

Wkręć śrubę odpowietznika układu chłodzenia. Skorzystaj z nasadki o numerze #10. Skorzystaj z klucza grzechotkowego.



230

Założ korek na zbiornik płynu wspomagania kierownicy.



231

Zakręć korek zbiornika płynu wspomagania kierownicy.

232

Założ korek zbiornika płynu chłodniczego.

233

Wkręć korek zbiornika płynu chłodniczego.



234

Zamontuj osłonę silnika i ją zabezpiecz.

AUTODOC poleca:

- Wymiana: pompa wody & zestaw paska rozrządu – AUDI A6 C6 Sedan (4F2). Nie używaj nadmiernej siły podczas montażu. Może to spowodować uszkodzenie części.
- Upewnij się, że pokrywa silnika jest prawidłowo założona. Nie powinna być ona przesunięta w odniesieniu do elementów prowadzących.

235

Zdejmij osłonę chroniącą zderzak.

236

Zamknij maskę.

Wymiana: pompa wody & zestaw paska rozrządu – AUDI A6 C6 Sedan (4F2).
Eksperti z AUTODOC zalecają:

- Pamiętaj o zapisaniu przebiegu, w którym dokonano wymiany zestawu paska rozrządu i pompy wody.

DOBRA ROBOTA! **ZOBACZ WIĘCEJ PORADNIKÓW**

AUTODOC – NIEDROGIE CZĘŚCI ZAMIENNE WYSOKIEJ JAKOŚCI ONLINE

APLIKACJA MOBILNA AUTODOC: SKORZYSTAJ Z DOSKONAŁYCH OKAZJI Z JEDNOCZESNYM WGDNYM ROBIENIEM ZAKUPÓW

+ AUTODOC

GET IT ON Google Play

Download on the App Store

Download

OGROMNY WYBÓR CZĘŚCI ZAMIENNYCH DO TWOJEGO SAMOCHODU

POMPA WODY & ZESTAW PASKA ROZRZĄDU: SZEROKI WYBÓR

(i) WYŁĄCZENIE ODPOWIEDZIALNOŚCI:

Dokument zawiera jedynie zalecenia ogólne, które mogą okazać się pomocne podczas wykonywania prac naprawczych lub przy wymianie części. AUTODOC nie ponosi odpowiedzialności za szkody z tytułu utraconych korzyści, uszczerbku na zdrowiu bądź z tytułu szkody na mieniu, które powstały podczas naprawy lub wymiany części bądź w skutek nieprawidłowego użytkowania lub błędnej interpretacji udostępnionych informacji.

AUTODOC nie ponosi odpowiedzialności za ewentualne błędy i nieścisłości zawarte w tym przewodniku. Niniejsze informacje mają jedynie charakter informacyjny i nie zastępują wskazówek specjalisty.

AUTODOC nie ponosi odpowiedzialności za korzystanie ze sprzętu, narzędzi lub części samochodowych w sposób nieprawidłowy lub zagrażający zdrowiu. AUTODOC zaleca zachowanie ostrożności i przestrzeganie zasad bezpieczeństwa podczas wykonywania prac naprawczych lub wymiany części. Prosimy mieć na uwadze, że części samochodowe niskiej jakości nie będą w stanie zapewnić stosownego bezpieczeństwa w ruchu drogowym.

© Copyright 2022 Wszelkie treści – w tym teksty, zdjęcia i grafiki – chronione są prawami autorskimi. Wszelkie prawa – w szczególności prawa do kopiowania, rozpowszechniania, edytowania i tłumaczenia – stanowią własność AUTODOC GmbH.