



Jak wymienić sondę  
lambda w **AUDI A8 (4D2,  
4D8)** - poradnik naprawy

## PODOBNY FILMIK INSTRUKTAŻOWY



Niniejszy film przedstawia procedurę wymiany podobnej części samochodowej w innym pojeździe

### Ważne!

Procedura wymiany może być stosowana dla:

AUDI A8 (4D2, 4D8) 4.2 quattro, AUDI A8 (4D2, 4D8) 3.7 quattro, AUDI A8 (4D2, 4D8) 3.7, AUDI A8 (4D2, 4D8) 3.3 TDI quattro, AUDI A8 (4D2, 4D8) S 8 quattro

Kolejne kroki mogą się różnić w zależności od konstrukcji samochodu.

Niniejszy poradnik został stworzony w oparciu o procedurę wymiany podobnej części samochodowej w: SEAT Leon Hatchback (1M1) 1.8 20V

**WYMIANA: SONDY LAMBDA – AUDI A8 (4D2, 4D8).  
LISTA NARZĘDZI, KTÓRYCH BĘDZIESZ POTRZEBOWAĆ:**



- Szczotka druciana
- Spray WD-40
- Spray do konserwacji instalacji elektrycznych
- Smar ceramiczny wysokotemperaturowy
- Klucz dynamometryczny
- Nasadka o numerze 10
- 22 mm nasadka do sondy lambda
- Gwintownik
- Klucz grzechotkowy

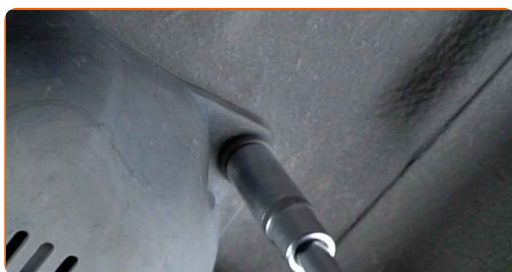
**Kup narzędzia**

Wymiana: sondy lambda – AUDI A8 (4D2, 4D8). Eksperti z AUTODOC zalecają:

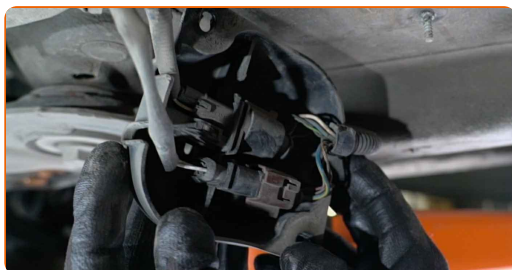
- Po wymianie sondy lambda usuń kod usterki ze sterownika elektronicznego i pozwól ECU dostosować się do nowego czujnika.
- Przed przystąpieniem do pracy uruchom silnik i pozostaw go do rozgrzania do temperatury roboczej.
- Uwaga: wszystkie prace na samochodzie – AUDI A8 (4D2, 4D8) – powinny być wykonywane przy zgaszonym silniku.

## WYMIANĘ NALEŻY PRZEPROWADZAĆ W TEJ KOLEJNOŚCI:

- 1 Podnieś samochód przy pomocy podnośnika lub umieść go nad stanowiskiem inspekcyjnym.
- 2 Odkręć elementy mocujące osłonę obudowy sondy lambda. Skorzystaj z nasadki o numerze #10. Skorzystaj z klucza grzechotkowego.



- 3 Zdejmij osłonę obudowy sondy lambda.



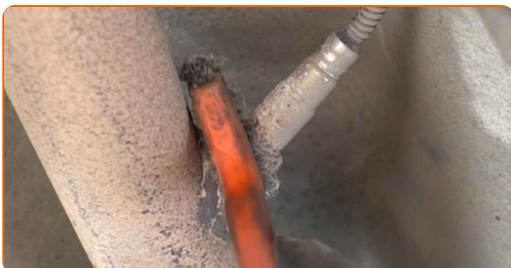
**4** Odłącz wtyczkę sondy lambda.



**5** Odłącz wiązkę przewodów sondy lambda.



**6** Wyczyść element mocujący sondę lambda. Użyj drucianej szczotki. Skorzystaj ze spreju WD-40.



**7** Odkręć element mocujący sondę lambda. Użyj 22 mm nasadki do sondy lambda. Skorzystaj z klucza grzechotkowego.



**8** Wyjmij sondę lambda.



- 9** Oczyszcz gwin, aby przygotować go do montażu nowego czujnika tlenu. Użyj gwintownika. Skorzystaj z klucza grzechotkowego.



- 10** Nasmaruj sondę lambda. Użyj smaru ceramicznego wysokotemperaturowego.

- 11** Zamontuj nową sondę lambda.



- 12** Dokręć element mocujący sondę lambda. Użyj 22 mm nasadki do sondy lambda. Skorzystaj z klucza dynamometrycznego. Dokręć do go momentu 46 Nm.



- 13** Obrób wtyczkę sondy lambda. Skorzystaj ze smaru dielektrycznego.



**14** Podłącz wtyczkę sondy lambda.



**15** Zamontuj osłonę obudowy sondy lambda.



**16** Podłącz wiązkę przewodów sondy lambda.



**17** Wkręć elementy mocujące osłonę obudowy sondy lambda. Skorzystaj z nasadki o numerze #10. Skorzystaj z klucza grzechotkowego.



**18** Opuść samochód.

**DOBRA ROBOTA!** 

**ZOBACZ WIĘCEJ PORADNIKÓW**

## AUTODOC – NIEDROGIE CZĘŚCI ZAMIENNE WYSOKIEJ JAKOŚCI ONLINE

APLIKACJA MOBILNA AUTODOC: SKORZYSTAJ Z DOSKONAŁYCH OKAZJI Z JEDNOCZESNYM WGDODNYM ROBIENIEM ZAKUPÓW



**AUTODOC**

GET IT ON Google Play

Download on the App Store

Download

**OGROMNY WYBÓR CZĘŚCI ZAMIENNYCH DO TWOJEGO SAMOCHODU**

**SONDA LAMBDA: SZEROKI WYBÓR**

### **ⓘ WYŁĄCZENIE ODPOWIEDZIALNOŚCI:**

Dokument zawiera jedynie zalecenia ogólne, które mogą okazać się pomocne podczas wykonywania prac naprawczych lub przy wymianie części. AUTODOC nie ponosi odpowiedzialności za szkody z tytułu utraconych korzyści, uszczerbku na zdrowiu bądź z tytułu szkody na mieniu, które powstały podczas naprawy lub wymiany części bądź w skutek nieprawidłowego użytkowania lub błędnej interpretacji udostępnionych informacji.

AUTODOC nie ponosi odpowiedzialności za ewentualne błędy i nieścisłości zawarte w tym przewodniku. Niniejsze informacje mają jedynie charakter informacyjny i nie zastępują wskazówek specjalisty.

AUTODOC nie ponosi odpowiedzialności za korzystanie ze sprzętu, narzędzi lub części samochodowych w sposób nieprawidłowy lub zagrażający zdrowiu. AUTODOC zaleca zachowanie ostrożności i przestrzeganie zasad bezpieczeństwa podczas wykonywania prac naprawczych lub wymiany części. Prosimy mieć na uwadze, że części samochodowe niskiej jakości nie będą w stanie zapewnić stosownego bezpieczeństwa w ruchu drogowym.

© Copyright 2023 Wszelkie treści – w tym teksty, zdjęcia i grafiki – chronione są prawami autorskimi. Wszelkie prawa – w szczególności prawa do kopiowania, rozpowszechniania, edytowania i tłumaczenia – stanowią własność AUTODOC SE.