



Jak wymienić łącznik
stabilizatora tył w **AUDI**
Q3 (F3B) - poradnik
naprawy

PODOBNY FILMIK INSTRUKTAŻOWY



Niniejszy film przedstawia procedurę wymiany podobnej części samochodowej w innym pojeździe

Ważne!

Procedura wymiany może być stosowana dla:

AUDI Q3 (F3B) 35 TDI, AUDI Q3 (F3B) 35 TDI quattro, AUDI Q3 (F3B) 2.5 RS quattro,
AUDI Q3 (F3B) 35 TFSI Mild Hybrid

Kolejne kroki mogą się różnić w zależności od konstrukcji samochodu.

Niniejszy poradnik został stworzony w oparciu o procedurę wymiany podobnej części samochodowej w: VW Golf V Hatchback (1K1) 1.6

WYMIANA: ŁĄCZNIKA STABILIZATORA – AUDI Q3 (F3B). NARZĘDZIA, KTÓRYCH BĘDZIESZ POTRZEBOWAĆ:



- Szczotka druciana
- Sprej WD-40
- Środek do czyszczenia hamulców
- Smar na bazie miedzi
- Klucz płasko-oczkowy o numerze 14
- Bit nasadowy XZN o numerze 6
- Nasadka o numerze 14
- Nasadka o numerze 15
- Klucz nasadowy do kół o numerze 17
- Klucz grzechotkowy
- Klucz dynamometryczny

Kup narzędzia

AUTODOC poleca:

- Wymień łączniki stabilizatora w AUDI Q3 (F3B) parami.
- Procedura wymiana jest identyczna dla obu łączników stabilizatora znajdujących się na tej samej osi.
- Wszystkie prace powinny być dokonane na zgaszonym silniku.

WYMIANA: ŁĄCZNIKA STABILIZATORA – AUDI Q3 (F3B). UŻYJ NASTĘPUJĄCEJ PROCEDURY:

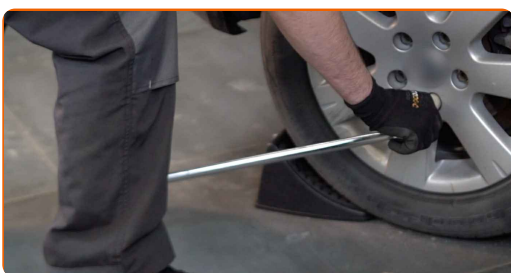
1

Zabezpiecz koła klinami.



2

Poluzuj śruby mocujące koło. Skorzystaj z nasadki udarowe do kół #17.



3

Podejmij tylną część samochodu i zafiksuj na podporach.

4

Odkręć śruby koła.

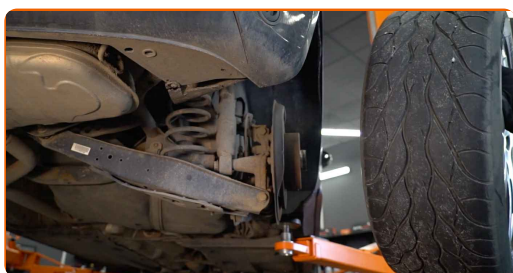


AUTODOC poleca:

- Ważne! Przytrzymaj koło podczas odkręcania śrub mocujących. AUDI Q3 (F3B)

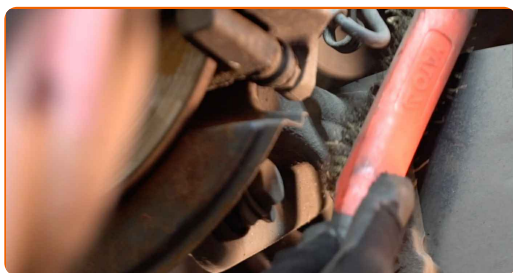
5

Ściągnij koło.



6

Wyczyść mocowania łącznika stabilizatora. Użyj drucianej szczotki. Skorzystaj ze spreju WD-40.



- 7** Odkręć mocowania łączące łącznik stabilizatora z drążkiem stabilizatora. Skorzystaj z klucza oczkowego o numerze 14. Skorzystaj z nasadki o numerze #14. Użyj XZN #6. Skorzystaj z klucza grzechotkowego.



- 8** Odkręć element złączny łączący łącznik stabilizatora z wahaczem poprzecznym. Skorzystaj z nasadki o numerze #15. Skorzystaj z klucza grzechotkowego.



- 9** Zdejmij drążek stabilizatora poprzecznego.



Wymiana: łącznika stabilizatora – AUDI Q3 (F3B). Wskazówka od AUTODOC:

- Sprawdź stan tulei stabilizatora. W razie potrzeby wymień je.

10 Zamontuj nowy drążek, dokręć łączniki.



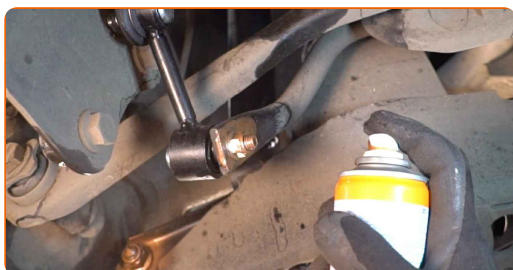
11 Dokręć mocowanie łączące łącznik stabilizatora z drążkiem stabilizatora. Skorzystaj z klucza oczkowego o numerze 14. Użyj XZN #6. Skorzystaj z nasadki o numerze #15. Skorzystaj z klucza dynamometrycznego. Dokręć do go momentu 45 Nm.



12 Zainstaluj mocowanie drążka w stabilizatorze i dokręć go. Skorzystaj z klucza oczkowego o numerze 14. Użyj XZN #6. Skorzystaj z nasadki o numerze #15. Skorzystaj z klucza dynamometrycznego. Dokręć do go momentu 45 Nm.

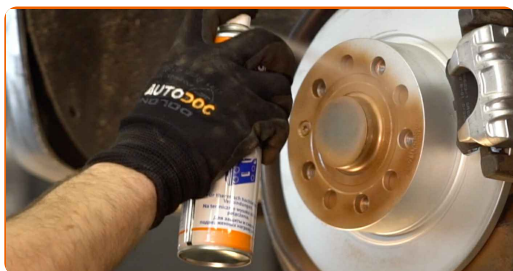


13 Nasmaruj wszystkie przeguby łącznika stabilizatora. Zastosuj smar miedziany.



14

Nasmaruj powierzchnię, gdzie tarcza hamulcowa styka się z felgą. Zastosuj smar miedziany.



15

Wyczyść powierzchnię tarczy hamulcowej. Skorzystaj ze środka do czyszczenia hamulców.

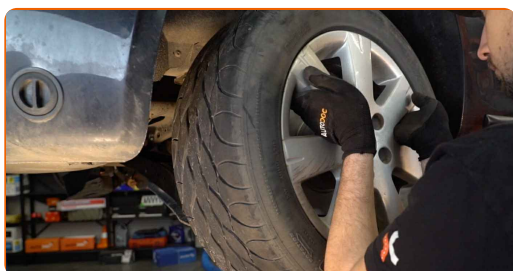


AUTODOC poleca:

- Wymiana: łącznika stabilizatora – AUDI Q3 (F3B). Po rozpyleniu preparatu odczekaj kilka minut.

16

Zainstaluj koło.

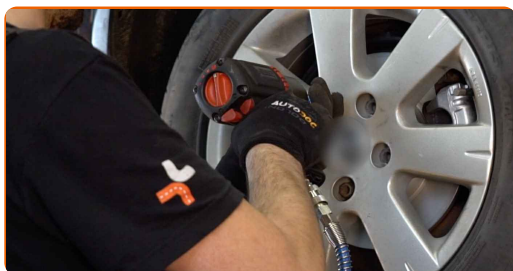


AUTODOC poleca:

- Ostrzeżenie! Aby uniknąć obrażeń, przytrzymaj koło podczas wkręcania śrub mocujących. AUDI Q3 (F3B)

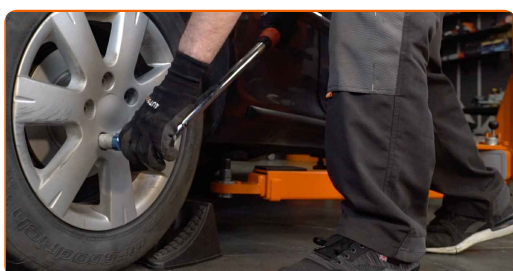
17

Wkręć śruby koła. Skorzystaj z nasadki udarowe do kół #17.



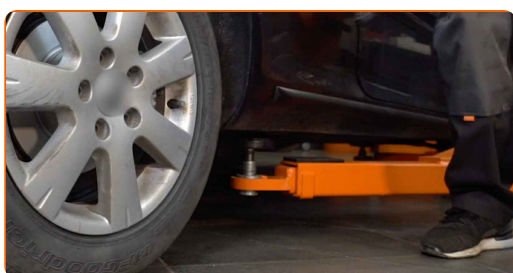
18

Spuść samochód i, działając w porządku krzyżowym, zaciągnij bolce mocujące koła. Skorzystaj z nasadki udarowe do kół #17. Skorzystaj z klucza dynamometrycznego. Dokręć do go momentu 120 Nm.



19

Usuń podnośniki oraz kliny.



DOBRA ROBOTA! 

ZOBACZ WIĘCEJ PORADNIKÓW

AUTODOC – NIEDROGIE CZĘŚCI ZAMIENNE WYSOKIEJ JAKOŚCI ONLINE

APLIKACJA MOBILNA AUTODOC: SKORZYSTAJ Z DOSKONAŁYCH OKAZJI Z JEDNOCZESNYM WGDNYM ROBIENIEM ZAKUPÓW



+ AUTODOC

GET IT ON
Google Play

Download on the
App Store

Download

OGROMNY WYBÓR CZĘŚCI ZAMIENNYCH DO TWOJEGO SAMOCHODU

ŁĄCZNIK STABILIZATORA: SZEROKI WYBÓR

(i) WYŁĄCZENIE ODPOWIEDZIALNOŚCI:

Dokument zawiera jedynie zalecenia ogólne, które mogą okazać się pomocne podczas wykonywania prac naprawczych lub przy wymianie części. AUTODOC nie ponosi odpowiedzialności za szkody z tytułu utraconych korzyści, uszczerbku na zdrowiu bądź z tytułu szkody na mieniu, które powstały podczas naprawy lub wymiany części bądź w skutek nieprawidłowego użytkowania lub błędnej interpretacji udostępnionych informacji.

AUTODOC nie ponosi odpowiedzialności za ewentualne błędy i nieścisłości zawarte w tym przewodniku. Niniejsze informacje mają jedynie charakter informacyjny i nie zastępują wskazówek specjalisty.

AUTODOC nie ponosi odpowiedzialności za korzystanie ze sprzętu, narzędzi lub części samochodowych w sposób nieprawidłowy lub zagrażający zdrowiu. AUTODOC zaleca zachowanie ostrożności i przestrzeganie zasad bezpieczeństwa podczas wykonywania prac naprawczych lub wymiany części. Prosimy mieć na uwadze, że części samochodowe niskiej jakości nie będą w stanie zapewnić stosownego bezpieczeństwa w ruchu drogowym.

© Copyright 2023 Wszelkie treści – w tym teksty, zdjęcia i grafiki – chronione są prawami autorskimi. Wszelkie prawa – w szczególności prawa do kopiowania, rozpowszechniania, edytowania i tłumaczenia – stanowią własność AUTODOC SE.