



Jak wymienić oleju
silnikowego i filtra w
AUDI Q5 (FYB) - poradnik
naprawy

PODOBNY FILMIK INSTRUKTAŻOWY



Niniejszy film przedstawia procedurę wymiany podobnej części samochodowej w innym pojeździe

Ważne!

Procedura wymiany może być stosowana dla:

AUDI Q5 (FYB) 2.0 TFSI quattro, AUDI Q5 (FYB) 45 TFSI Mild Hybrid quattro, AUDI Q5 (FYB) 55 TFSI e quattro, AUDI Q5 (FYB) 50 TFSI e quattro, AUDI Q5 (FYB) 40 TFSI Mild Hybrid quattro

Kolejne kroki mogą się różnić w zależności od konstrukcji samochodu.

Niniejszy poradnik został stworzony w oparciu o procedurę wymiany podobnej części samochodowej w: VW Golf VII Hatchback (5G1, BQ1, BE1, BE2) 1.8 TSI

**WYMIANA: OLEJU I FILTRA – AUDI Q5 (FYB). LISTA
NARZĘDZI, KTÓRYCH BĘDZIESZ POTRZEBOWAĆ:**



- Szczotka nylonowa
- Uniwersalny spray do czyszczenia
- Klucz dynamometryczny
- Nasadka o numerze 32
- Klucz grzechotkowy
- Śrubokręt płaski
- Miska na wyciekający olej
- Lejek
- Pokrowiec na błotnik

Kup narzędzia

Wymiana: oleju i filtra – AUDI Q5 (FYB). Wskazówka od AUTODOC:

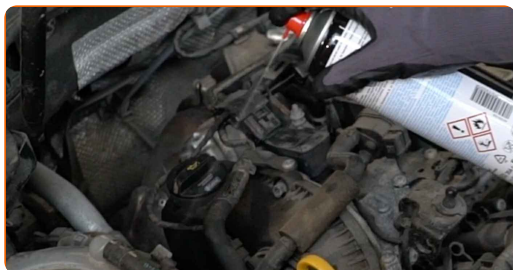
- Wymień filtr oleju podczas każdej wymiany oleju silnikowego.
- Załóż rękawice, aby uniknąć kontaktu z płynem gorącym.
- Uwaga: wszystkie prace na samochodzie – AUDI Q5 (FYB) – powinny być wykonywane przy zgaszonym silniku.

WYMIANĘ NALEŻY PRZEPROWADZAĆ W TEJ KOLEJNOŚCI:

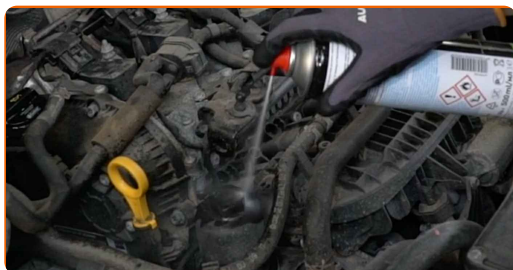
1 Otwórz maskę.

2 Skorzystaj z osłony chroniącej zderzak w celu zapobiegnięcia uszkodzenia powłoki lakierniczej oraz plastikowych elementów samochodu.

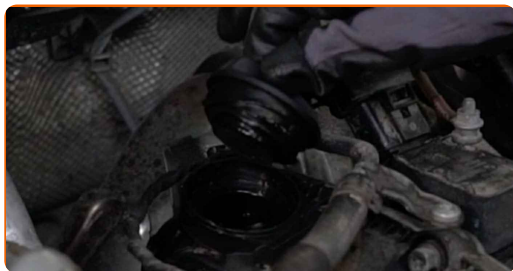
3 Wyczyść korek szyjki wlewu oleju. Skorzystaj z uniwersalnego preparatu czyszczącego w aerozolu.



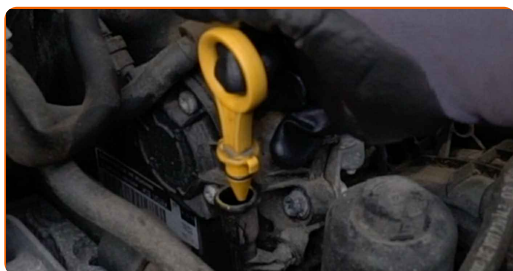
4 Oczyszcz zaślepki obudowy filtra oleju. Skorzystaj z uniwersalnego preparatu czyszczącego w aerozolu.



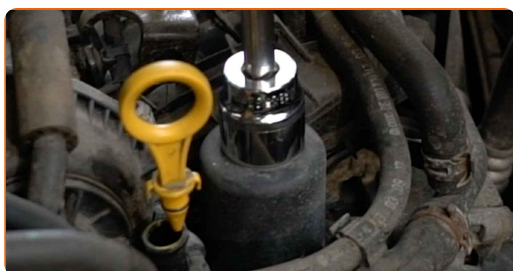
5 Odkręć korek wlewu.



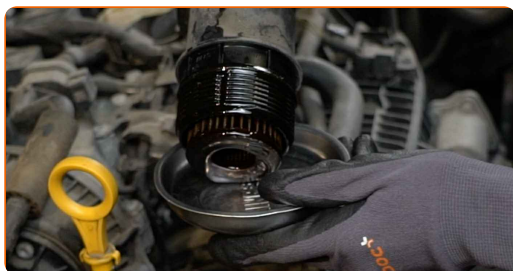
6 Pociągnij bagnet olejowy w górę.



7 Odkręć korek obudowy filtra razem z starym elementem filtrującym. Skorzystaj z nasadki o numerze #32. Skorzystaj z klucza grzechotkowego.



8 Włóż stary filtr oleju do zbiornika.



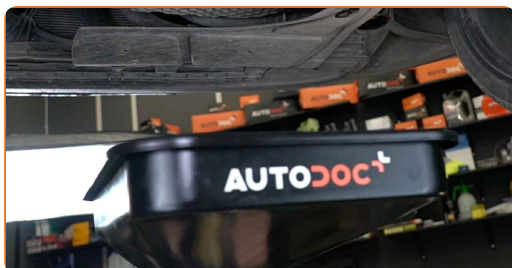
9 Podnieś samochód przy pomocy podnośnika lub umieść go nad stanowiskiem inspekcyjnym.

Wymiana: oleju i filtra – AUDI Q5 (FYB). Wskazówka od ekspertów z AUTODOC:

- Samochód musi znajdować się w położeniu poziomym, jeżeli on jest pod kątem, korek spustowy musi okazać się w najniższym punkcie.

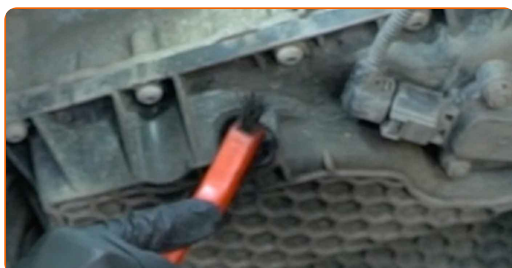
10

Podłóż pod otwór spustowy zbiornik na zużyty olej o pojemności do najmniej 5 litrów.



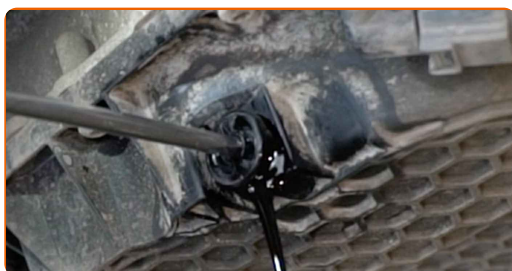
11

Oczyść powierzchnię otworu spustowego miski olejowej. Użyj szczotki nylonowej. Skorzystaj z uniwersalnego preparatu czyszczącego w aerozolu.

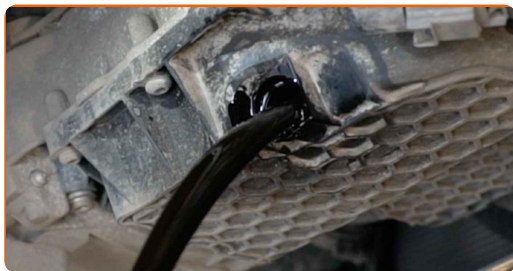


12

Odkręć śrubę spustową. Skorzystaj z wkrętaka płaskiego.



13 Wylej olej zużyty.



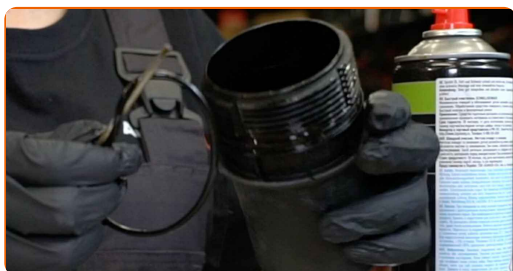
AUTODOC poleca:

- Uwaga! Olej może być gorący.
- Poczekaj, aż olej całkowicie wycieknie z otworu spustowego.

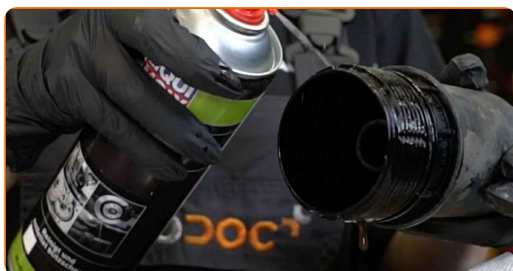
14 Odłącz filtr oleju z osłony filtra.



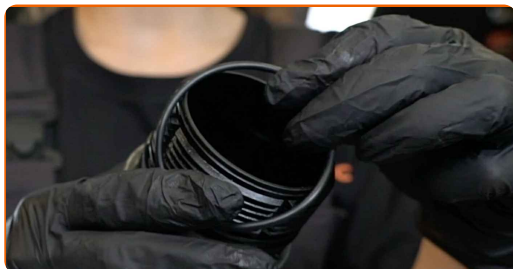
15 Zdejmij uszczelkę typu O-ring filtra oleju. Skorzystaj z wkrętaka płaskiego.



16 Oczyszcz zaślękę obudowy filtra oleju. Skorzystaj z uniwersalnego preparatu czyszczącego w aerozolu.



17 Na gnieździe montażowym pokrywy filtra zamontuj nową uszczelkę typu O-ring.



18 Zamontuj nowy filtr oleju w gnieździe montażowym osłony filtra.



19 Nasmaruj gumową uszczelkę nowego filtra niewielką ilością świeżego oleju.



20 Oczyszć powierzchnię otworu spustowego miski olejowej. Skorzystaj z uniwersalnego preparatu czyszczącego w aerozolu.



21 Wkręć nowy korek spustu oleju. Skorzystaj z wkrętaka płaskiego.

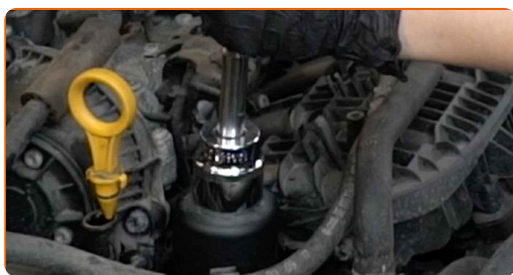


- 22** Oczyszczyć powierzchnię otworu spustowego miski olejowej. Skorzystaj z uniwersalnego preparatu czyszczącego w aerozolu.



- 23** Obniż samochód.

- 24** Zamontuj nową osłonę obudowy filtra oleju i dokręć ją. Skorzystaj z nasadki o numerze #32. Skorzystaj z klucza dynamometrycznego. Dokręć do go momentu 20 Nm.

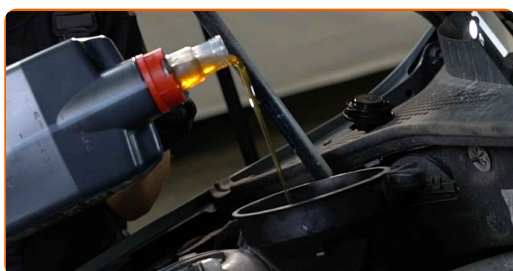


- 25** Zdejmij zaślepkę od filtra oleju.

- 26** Wsadź lejek.



- 27** Wlej do silnika nowy olej w ilości zalecanej przez producenta samochodu.



Wymiana: oleju i filtra – AUDI Q5 (FYB). Eksperti z AUTODOC zalecają:

- Stosuj olej, który jest zalecony przez producenta.

28

Sprawdź poziom oleju przy pomocy bagnetu. W razie potrzeby dolej większą ilość oleju.

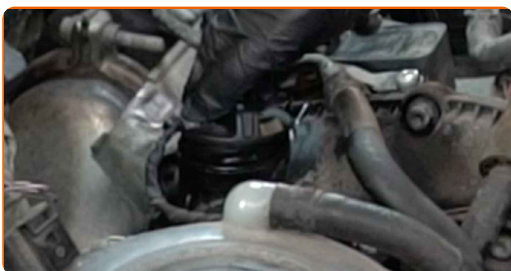


Uwaga!

- Poziom oleju powinien znajdować się pomiędzy znacznikami Min i Max.

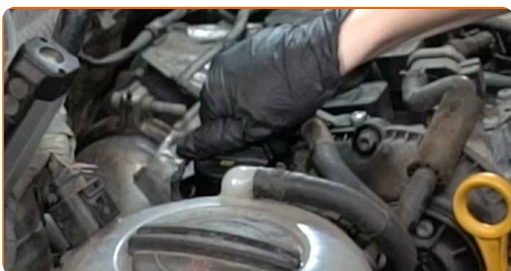
29

Zamontuj zaślepkę od filtra oleju.



30

Dokręć korek wlewu.

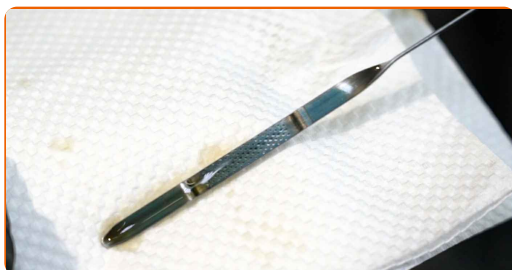


- 31** Włącz silnik na kilka minut. Po dezaktywacji kontrolki ostrzegającej o niskim ciśnieniu oleju zgaś silnik.

AUTODOC poleca:

- Prosimy zauważyć, że kontrolka ostrzegająca o niskim ciśnieniu oleju w układzie smarowania może być aktywna przez dłuższy czas niż zwykle. Po kilku sekundach olej wypełni wszystkie kanały, a kontrolka zgaśnie.

- 32** Sprawdź poziom oleju za 5 minut po wyłączeniu silnika, posługując się bagnetem poziomoleju, i przy konieczności dodaj oleju.



Uwaga!

- Poziom oleju powinien znajdować się pomiędzy znacznikami Min i Max.
- Upewnij się, że korek wlewu jest odpowiednio dokręcony.
- Sprawdź gwintowaną śrubę otworu spustowego oraz uszczelkę filtra oleju pod kątem szczelności. W razie potrzeby ostrożnie je dokręć.

- 33** Zdejmij osłonę chroniącą zderzak.

- 34** Zamknij maskę.

Wymiana: oleju i filtra – AUDI Q5 (FYB). AUTODOC zaleca:

- W celu ochrony środowiska przed zanieczyszczeniem upewnij się, że oddałeś zużyte filtry do specjalnych punktów składowania odpadów.

DOBRA ROBOTA! 

ZOBACZ WIĘCEJ PORADNIKÓW

AUTODOC – NIEDROGIE CZĘŚCI ZAMIENNE WYSOKIEJ JAKOŚCI ONLINE

APLIKACJA MOBILNA AUTODOC: SKORZYSTAJ Z DOSKONAŁYCH OKAZJI Z JEDNOCZESNYM WGDODNYM ROBIENIEM ZAKUPÓW

+ AUTODOC

GET IT ON Google Play

Download on the App Store

Download

OGROMNY WYBÓR CZĘŚCI ZAMIENNYCH DO TWOJEGO SAMOCHODU

FILTR OLEJU: SZEROKI WYBÓR

(i) WYŁĄCZENIE ODPOWIEDZIALNOŚCI:

Dokument zawiera jedynie zalecenia ogólne, które mogą okazać się pomocne podczas wykonywania prac naprawczych lub przy wymianie części. AUTODOC nie ponosi odpowiedzialności za szkody z tytułu utraconych korzyści, uszczerbku na zdrowiu bądź z tytułu szkody na mieniu, które powstały podczas naprawy lub wymiany części bądź w skutek nieprawidłowego użytkowania lub błędnej interpretacji udostępnionych informacji.

AUTODOC nie ponosi odpowiedzialności za ewentualne błędy i nieścisłości zawarte w tym przewodniku. Niniejsze informacje mają jedynie charakter informacyjny i nie zastępują wskazówek specjalisty.

AUTODOC nie ponosi odpowiedzialności za korzystanie ze sprzętu, narzędzi lub części samochodowych w sposób nieprawidłowy lub zagrażający zdrowiu. AUTODOC zaleca zachowanie ostrożności i przestrzeganie zasad bezpieczeństwa podczas wykonywania prac naprawczych lub wymiany części. Prosimy mieć na uwadze, że części samochodowe niskiej jakości nie będą w stanie zapewnić stosownego bezpieczeństwa w ruchu drogowym.

© Copyright 2022 Wszelkie treści – w tym teksty, zdjęcia i grafiki – chronione są prawami autorskimi. Wszelkie prawa – w szczególności prawa do kopiowania, rozpowszechniania, edytowania i tłumaczenia – stanowią własność AUTODOC GmbH.