



Jak wymienić wahacz
przedni dolny w **Toyota**
Aygo ABI - poradnik
naprawy

FILMIK INSTRUKTAŻOWY (TUTORIAL)



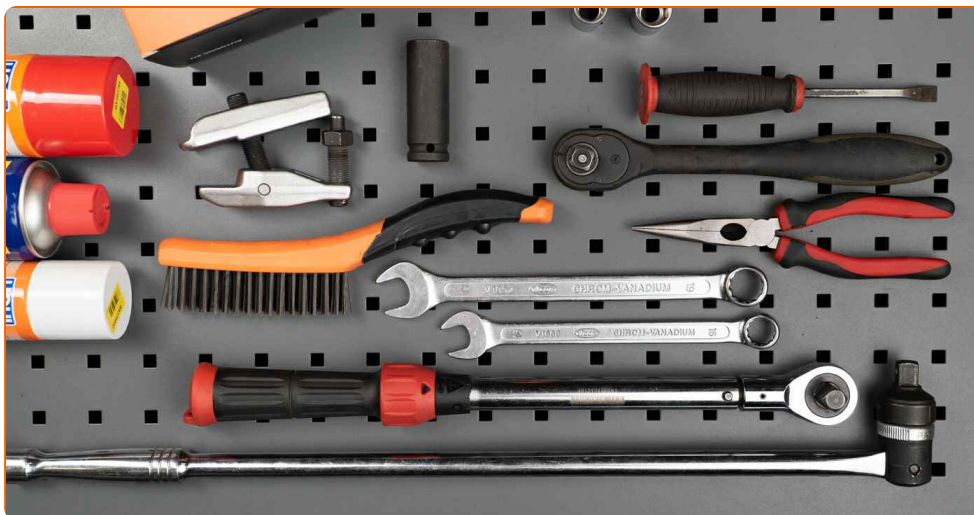
Ważne!

Procedura wymiany może być stosowana dla:

TOYOTA Aygo (AB10) 1.4 HDi, TOYOTA Aygo (AB10) 1.0 GPL (KGB10_)

Kolejne kroki mogą się różnić w zależności od konstrukcji samochodu.

WYMIANA: WAHACZ PRZEDNI DOLNY – TOYOTA AYGO
AB1. NARZĘDZIA, KTÓRYCH BĘDZIESZ
POTRZEBOWAĆ:



- Szczotka druciana
- Sprej WD-40
- Środek do czyszczenia hamulców
- Smar na bazie miedzi
- Klucz płasko-oczkowy o numerze 16
- Klucz płasko-oczkowy o numerze 19
- Klucz nasadowy №16
- Klucz nasadowy №17
- Klucz nasadowy do kół o numerze 19
- Klucz grzechotkowy
- Klucz dynamometryczny
- Pokrętka
- Szczypce okrągłe
- Ściągacz do przegubów kulowych
- Łom
- Podnośnik hydrauliczny do skrzyni biegów
- Klin pod koło

KUP NARZĘDZIA

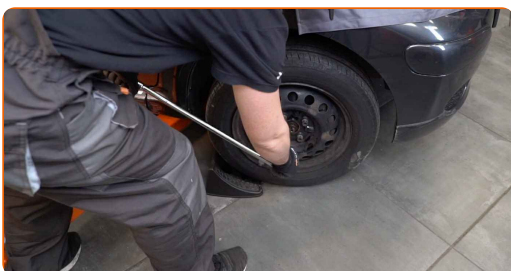
Wymiana: wahacz przedni dolny – Toyota Aygo AB1. AUTODOC zaleca:

- Procedura wymiany jest identyczna dla lewych i prawych dolnych wahaczy.
- Wszystkie prace powinny być dokonane na zgaszonym silniku.

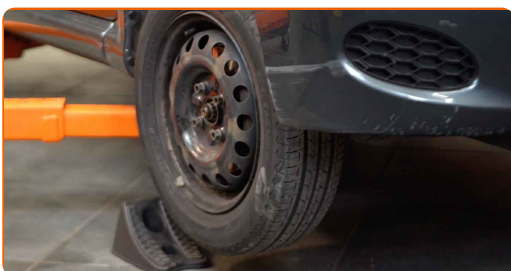
WYMIANA: WAHACZ PRZEDNI DOLNY – TOYOTA AYGO AB1. UŻYJ NASTĘPUJĄCEJ PROCEDURY:

1 Zabezpiecz koła klinami.

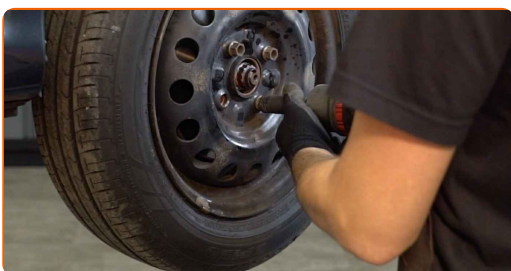
2 Poluzuj śruby mocujące koło. Skorzystaj z nasadki udarowe do kół #19.



3 Podejmij przednią część samochodu i zafiksuj na podporach.



4 Odkręć śruby koła.



Wymiana: wahacz przedni dolny – Toyota Aygo AB1. Eksperti z AUTODOC zalecają:

- Ażeby uniknąć zranienia się, podtrzymaj koło podczas odkręcania śrub.

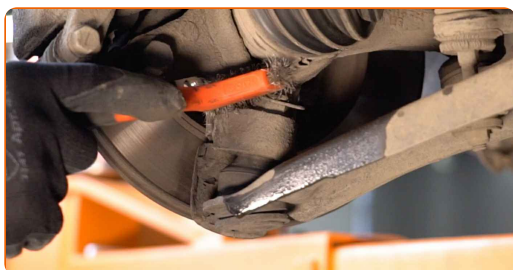
5

Ściągnij koło.



6

Oczyść wszystkie łączenia wahacza. Użyj drucianej szczotki. Skorzystaj ze spreju WD-40.



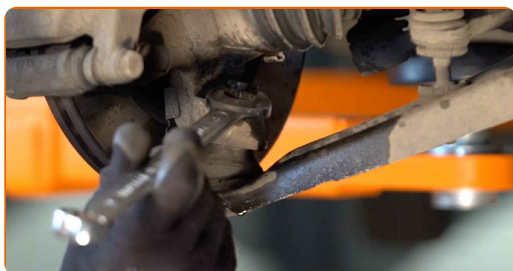
AUTODOC poleca:

- Wymiana: wahacz przedni dolny – Toyota Aygo AB1. Po rozpyleniu preparatu odczekaj kilka minut.
- Załóż okulary ochronne.

7 Zdejmij zawleczkę. Skorzystaj ze szczypiec półokrągłych.



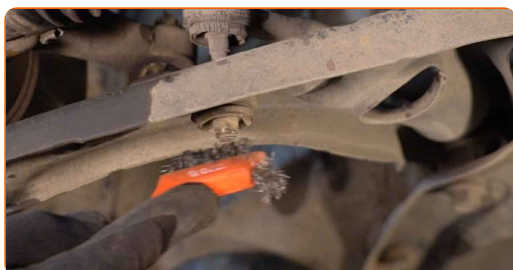
8 Odkręć mocowanie podłączające przegub kulowy do wahacza. Skorzystaj z klucza oczkowego o numerze 19.



9 Odłącz dźwignię dolną od zwrotnicy. Skorzystaj ze ściągacza do przegubów kulowych.

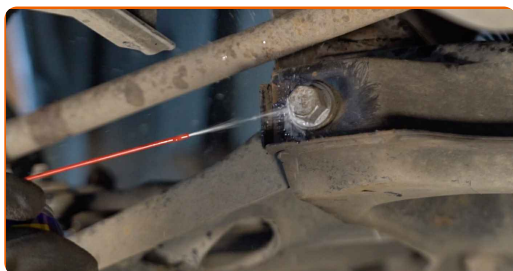


10 Wyczyść mocowania łącznika stabilizatora. Użyj drucianej szczotki. Skorzystaj ze spreju WD-40.



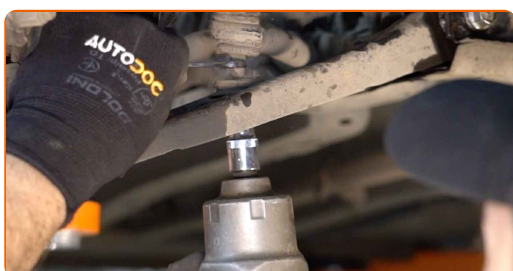
11

Oczyść wszystkie łączenia wahacza. Użyj drucianej szczotki. Skorzystaj ze spreju WD-40.



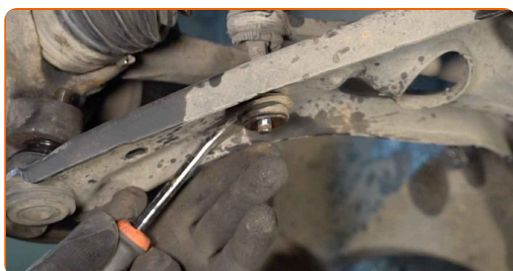
12

Odkręć element złączny, który łączy stabilizator poprzeczny z wahaczem. Skorzystaj z klucza oczkowego o numerze 16. Skorzystaj z nasadki o numerze #16. Skorzystaj z klucza grzechotkowego.



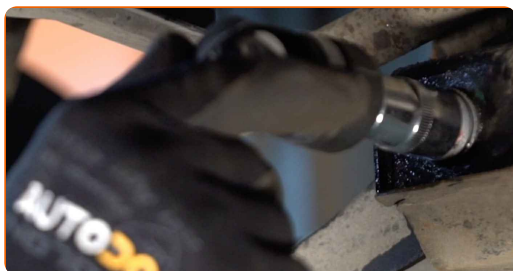
13

Odkręć śrubę mocującą. Użyj łomu.



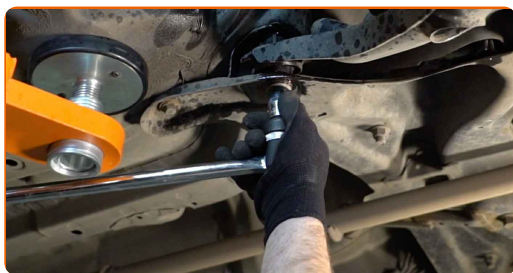
14

Odkręć mocowanie przedniego ramienia. Skorzystaj z nasadki o numerze #17. Skorzystaj z pokrętki.



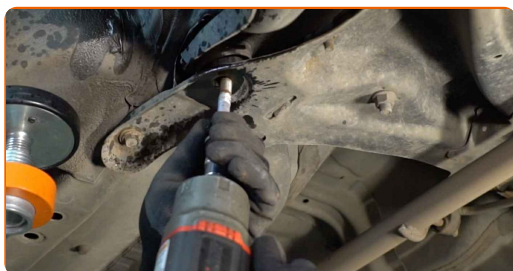
15

Odkręć mocowanie tylnego ramienia. Skorzystaj z nasadki o numerze #17. Skorzystaj z pokrętki.



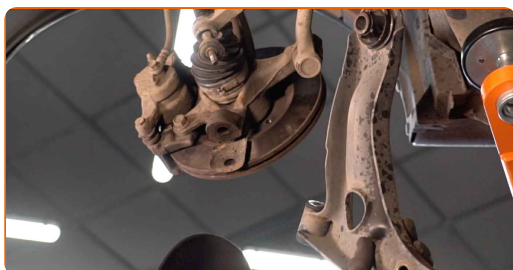
16

Usuń śruby mocujące (2 sztuki).



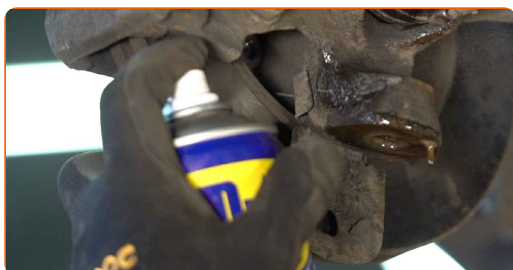
17

Zdejmij dźwignię. Użyj łomu.



18

Oczyść gniazda mocowania i gwint ramienia zawieszenia. Użyj drucianej szczotki. Skorzystaj ze spreju WD-40.



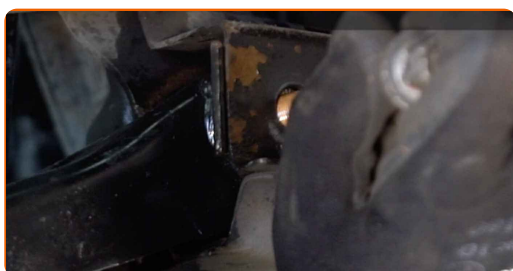
19 Zainstaluj nową dźwignię. Użyj łomu.



Wymiana: wahacz przedni dolny – Toyota Aygo AB1. Wskazówka:

- Podczas instalowania stosuj tylko nowe bolce i nakrętki.
- Nie zaskodź osłonę przegubu kulowego.

20 Zamontuj mocowania wahacza.

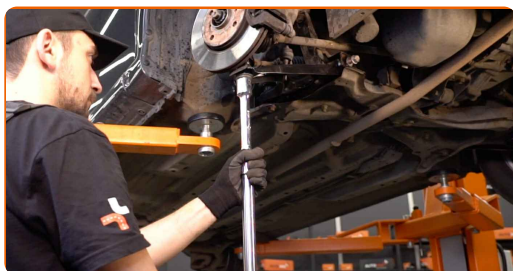


21 Połącz dolne ramię ze zwrotnicą.

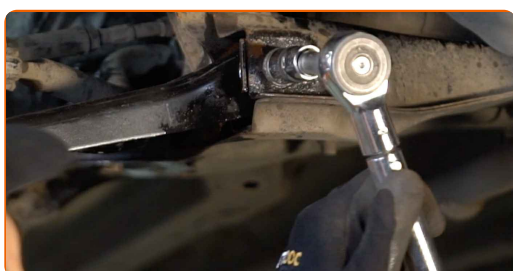


22

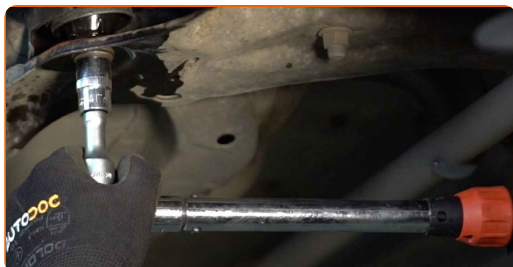
Zabezpiecz wahacz. Użyj podnośnika hydraulicznego do skrzyni biegów.


23

Dokręć przednie mocowanie łączące wahacz z ramą montażową. Skorzystaj z nasadki o numerze #17. Skorzystaj z klucza dynamometrycznego. Dokręć do go momentu 110 Nm.


24

Dokręć tylne mocowanie wahacza. Skorzystaj z nasadki o numerze #17. Skorzystaj z klucza dynamometrycznego. Dokręć do go momentu 128 Nm.


25

Dokręć mocowanie przegubu kulowego. Skorzystaj z nasadki o numerze #16. Skorzystaj z klucza dynamometrycznego. Dokręć do go momentu 98 Nm.


26

Zamontuj zawleczkę.

27

Wyczyść mocowania łącznika stabilizatora. Użyj drucianej szczotki. Skorzystaj ze spreju WD-40.



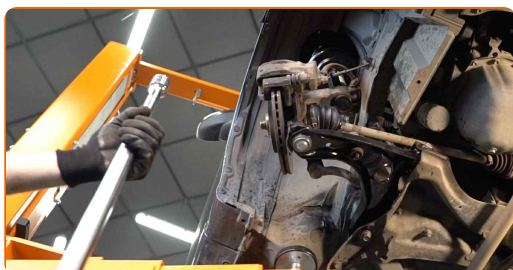
28

Wkręć element złączny łączący stabilizator poprzeczny z wahaczem. Skorzystaj z nasadki o numerze #16.



29

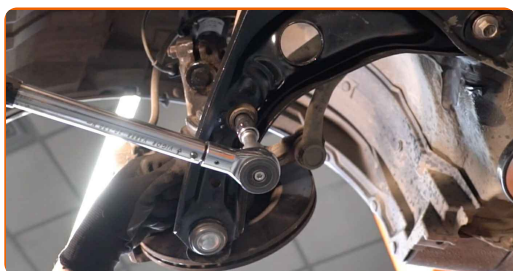
Wymij wspornik spod wahacza.



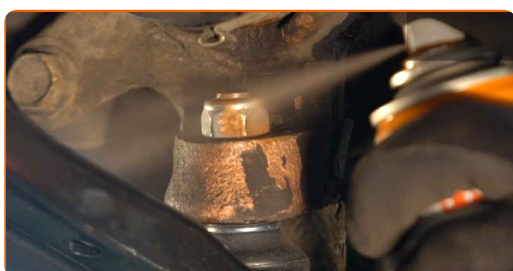
AUTODOC poleca:

- Wymiana: wahacz przedni dolny – Toyota Aygo AB1. Opuść płynnie podnośnik skrzyni biegów, bez gwałtownych ruchów, aby uniknąć uszkodzenia elementów i mechanizmów.

- 30** Dokręć element złączny, który łączy stabilizator poprzeczny z wahaczem. Skorzystaj z nasadki o numerze #16. Skorzystaj z klucza dynamometrycznego. Dokręć do go momentu 18 Nm.



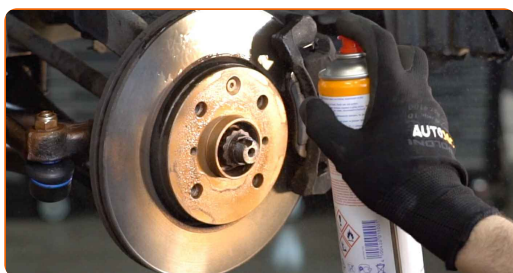
- 31** Zabezpiecz wszystkie łączenia wahacza. Zastosuj smar miedziany.



- 32** Nasmaruj powierzchnię, gdzie tarcza hamulcowa styka się z felgą. Zastosuj smar miedziany.



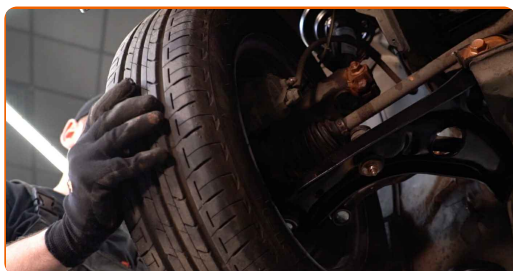
- 33** Wyczyść powierzchnię tarczy hamulcowej. Skorzystaj ze środka do czyszczenia hamulców.



Wymiana: wahacz przedni dolny – Toyota Aygo AB1. Profesjonaliści zalecają:

- Po zastosowaniu spreju, zaczekaj kilka minut.

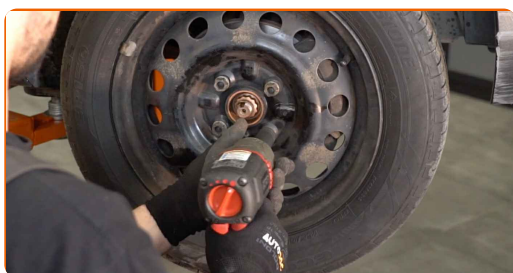
34 Zainstaluj koło.



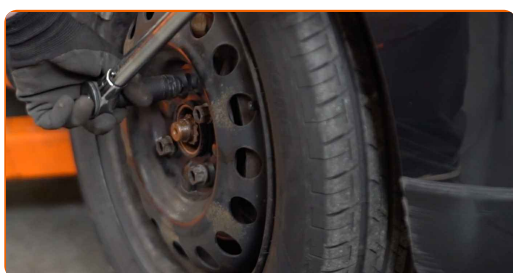
AUTODOC poleca:

- Ważne! Przytrzymaj koło podczas wkręcania śrub mocujących. Toyota Aygo AB1

35 Wkręć śruby koła. Skorzystaj z nasadki udarowe do kół #19.



36 Spuść samochód i, działając w porządku krzyżowym, zaciągnij bolce mocujące koła. Skorzystaj z klucza dynamometrycznego. Dokręć do go momentu 103 Nm.



37

Usuń podnośniki oraz kliny.

DOBRA ROBOTA! **ZOBACZ WIĘCEJ PORADNIKÓW**

AUTODOC – NIEDROGIE CZĘŚCI ZAMIENNE WYSOKIEJ JAKOŚCI ONLINE

APLIKACJA MOBILNA AUTODOC: SKORZYSTAJ Z DOSKONAŁYCH
OKAZJI Z JEDNOCZESNYM WGDNYM ROBIENIEM ZAKUPÓW



AUTODOC

GET IT ON
Google Play

Download on the
App Store

Download

**OGROMNY WYBÓR CZĘŚCI ZAMIENNYCH DO TWOJEGO
SAMOCHODU**

KUP CZĘŚCI ZAMIENNE DO TOYOTA

WAHACZ: SZEROKI WYBÓR

WYBIERZ CZĘŚCI SAMOCHODOWE DO TOYOTA AYGO AB1**WAHACZ DO TOYOTA: KUP JUŻ TERAZ****WAHACZ DO TOYOTA AYGO AB1: NAJLEPSZE OKAZJE I
OFERTY**

ⓘ WYŁĄCZENIE ODPOWIEDZIALNOŚCI:

Dokument zawiera jedynie zalecenia ogólne, które mogą okazać się pomocne podczas wykonywania prac naprawczych lub przy wymianie części. AUTODOC nie ponosi odpowiedzialności za szkody z tytułu utraconych korzyści, uszczerbku na zdrowiu bądź z tytułu szkody na mieniu, które powstały podczas naprawy lub wymiany części bądź w skutek nieprawidłowego użytkowania lub błędnej interpretacji udostępnionych informacji.

AUTODOC nie ponosi odpowiedzialności za ewentualne błędy i nieścisłości zawarte w tym przewodniku. Niniejsze informacje mają jedynie charakter informacyjny i nie zastępują wskazówek specjalisty.

AUTODOC nie ponosi odpowiedzialności za korzystanie ze sprzętu, narzędzi lub części samochodowych w sposób nieprawidłowy lub zagrażający zdrowiu. AUTODOC zaleca zachowanie ostrożności i przestrzeganie zasad bezpieczeństwa podczas wykonywania prac naprawczych lub wymiany części. Prosimy mieć na uwadze, że części samochodowe niskiej jakości nie będą w stanie zapewnić stosownego bezpieczeństwa w ruchu drogowym.

© Copyright 2022 Wszelkie treści – w tym teksty, zdjęcia i grafiki – chronione są prawami autorskimi. Wszelkie prawa – w szczególności prawa do kopiowania, rozpowszechniania, edytowania i tłumaczenia – stanowią własność AUTODOC GmbH.