



Jak wymienić oleju  
silnikowego i filtra w  
**Toyota Aygo AB1** -  
poradnik naprawy

## FILMIK INSTRUKTAŻOWY (TUTORIAL)



### Ważne!

Procedura wymiany może być stosowana dla:

TOYOTA Vios / Yaris II Sedan (XP9) 1.5 (NCP93), TOYOTA Starlet II Hatchback (P60) 1.0, TOYOTA Starlet II Hatchback (P60) 1.2 S, TOYOTA Starlet II Kombi (KP60) 1.0, TOYOTA Starlet III Hatchback (P70) 1.0, TOYOTA Starlet IV Hatchback (P80) 1.3 12V KAT, TOYOTA Corolla IV Kombi (E70) 1.3 (KE70), TOYOTA Corolla V Liftback (E80) 1.3, TOYOTA Corolla V Liftback (E80) 1.6, TOYOTA Corolla V FX Compact (E80) 1.6 GT 16V (AE82\_), TOYOTA Corolla V Sedan (E80) 1.3, TOYOTA Corolla V Sedan (E80) 1.6, TOYOTA Corolla V Coupe (E80) 1.6 GT 16V, TOYOTA Corolla VI Sedan (E90) 1.6, TOYOTA Corolla VI Liftback (E90) 1.6, (+ 452)

Kolejne kroki mogą się różnić w zależności od konstrukcji samochodu.

WYMIANA: OLEJU I FILTRA – TOYOTA AYGO AB1.  
LISTA NARZĘDZI, KTÓRYCH BĘDZIESZ POTRZEBOWAĆ:



- Uniwersalny spray do czyszczenia
- Nasadka do filtra oleju 76/14-F
- Klucz nasadowy №15
- Klucz grzechotkowy
- Klucz dynamometryczny
- Miska na wyciekający olej
- Lejek
- Pokrowiec na błotnik

**KUP NARZĘDZIA**

### AUTODOC poleca:

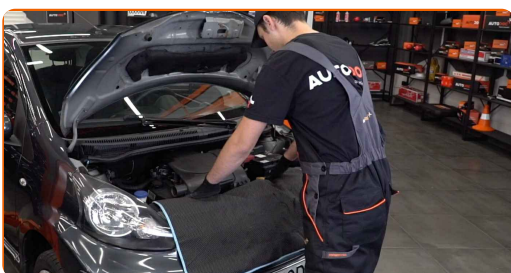
- Wymień filtr oleju podczas każdej wymiany oleju silnikowego.
- Uwaga: wszystkie prace na samochodzie – Toyota Aygo AB1 – powinny być wykonywane przy zgaszonym silniku.
- Załóż rękawice, aby uniknąć kontaktu z płynem gorącym.

## WYMIANĘ NALEŻY PRZEPROWADZAĆ W TEJ KOLEJNOŚCI:

1 Otwórz maskę.



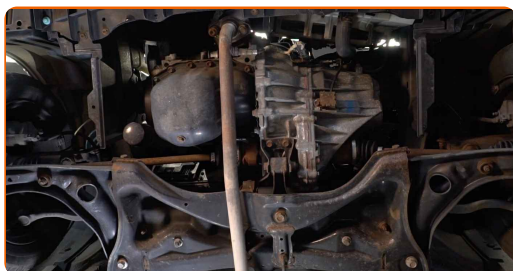
2 Skorzystaj z osłony chroniącej zderzak w celu zapobieżenia uszkodzenia powłoki lakierniczej oraz plastikowych elementów samochodu.



3 Odkręć korek wlewu.

4

Podnieś samochód przy pomocy podnośnika lub umieść go nad stanowiskiem inspekcyjnym.



Wymiana: oleju i filtra – Toyota Aygo AB1. Wskazówka od ekspertów z AUTODOC:

- Samochód musi znajdować się w położeniu poziomym, jeżeli on jest pod kątem, korek spustowy musi okazać się w najniższym punkcie.
- Wszystkie prace powinny być dokonane na zgaszonym silniku.

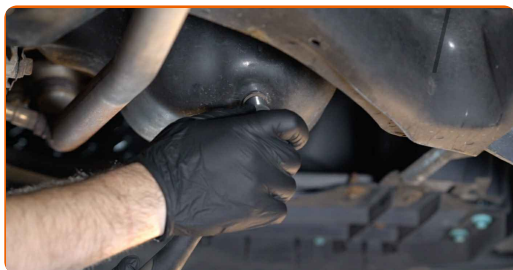
5

Podłóż pod otwór spustowy zbiornik na zużyty olej o pojemności do najmniej 4 litrów.



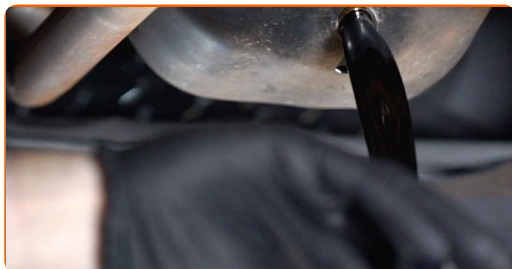
6

Odkręć śrubę spustową. Skorzystaj z nasadki o numerze #15. Skorzystaj z klucza grzechotkowego.



7

Wylej olej zużyty.

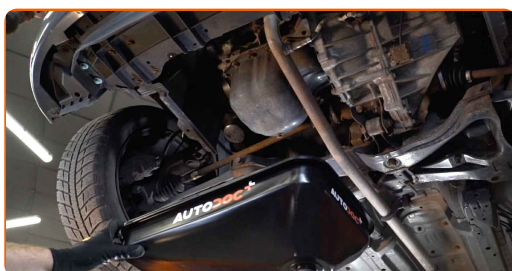


Wymiana: oleju i filtra – Toyota Aygo AB1. Wskazówka od AUTODOC:

- Uwaga! Olej może być gorący.
- Poczekaj, aż olej całkowicie wycieknie z otworu spustowego.

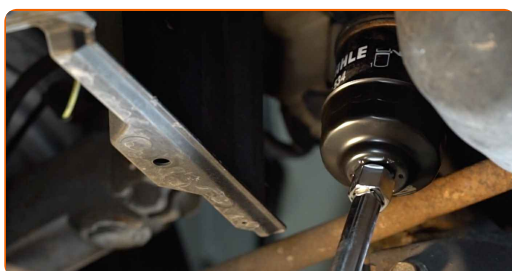
8

Przesuń zbiornik pod filtr oleju.



9

Odkręć filtr oleju. Skorzystaj z gniazda 76/14-F.



10

Przygotuj zbiornik na stary filtr oleju. Włóż stary filtr oleju do zbiornika.

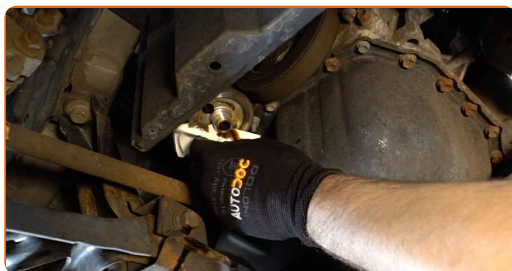


### Wymiana: oleju i filtra – Toyota Aygo AB1. Wskazówka:

- Podsuń zbiornik. Olej zacznie wyciekać z otworu spustowego natychmiast po wyciągnięciu filtra oleju.

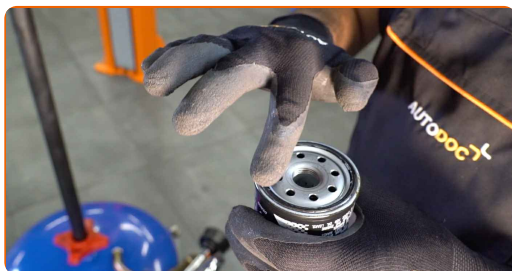
11

Wyczyść gniazdo filtra oleju.



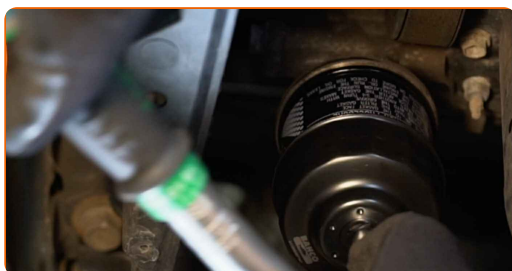
12

Nasmaruj gumową uszczelkę nowego filtra niewielką ilością świeżego oleju.

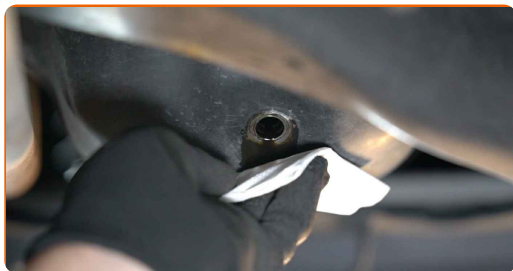


13

Zakręć nowy filtr na jego miejscu. Skorzystaj z gniazda 76/14-F. Skorzystaj z klucza dynamometrycznego. Dokręć go do momentu 23 Nm.



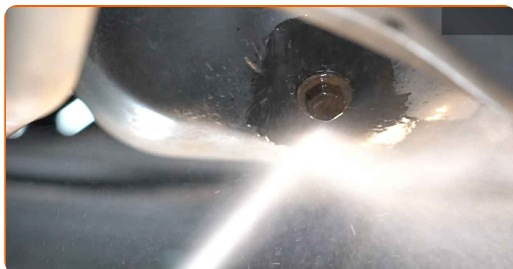
**14** Oczyszcz powierzchnię otworu spustowego miski olejowej.



**15** Wkręć nowy korek spustowy i go dobrze dokręć. Skorzystaj z nasadki o numerze #15. Skorzystaj z klucza dynamometrycznego. Dokręć go do momentu 27 Nm.



**16** Oczyszcz powierzchnię otworu spustowego miski olejowej. Skorzystaj z uniwersalnego preparatu czyszczącego w aerozolu.



**17** Obniż samochód.

**18** Zdejmij zaślepkę od filtra oleju. Wsadź lejek.





19

Wlej olej do silnika przez śrubę wlewową. Wymagana ilość oleju: 3.6 l.

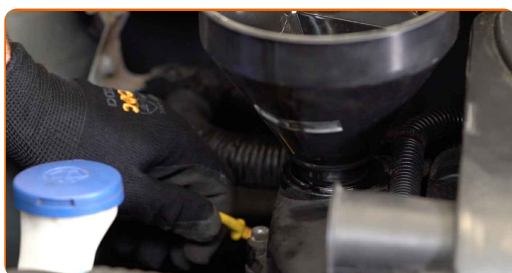


Wymiana: oleju i filtra – Toyota Aygo AB1. Profesjonaliści zalecają:

- Stosuj olej, który jest zalecony przez producenta.

20

Sprawdź poziom oleju przy pomocy bagnetu. W razie potrzeby dolej większą ilość oleju.

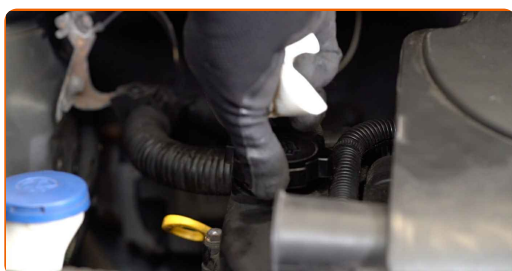


**Uwaga!**

- Poziom oleju powinien znajdować się pomiędzy znacznikami Min i Max.

21

Dokręć korek wlewu.



22

Włącz silnik na kilka minut. Po dezaktywacji kontrolki ostrzegającej o niskim ciśnieniu oleju zgaś silnik.



23

Sprawdź poziom oleju za 5 minut po wyłączeniu silnika, posługując się bagnetem poziomu oleju, i przy konieczności dodaj oleju.

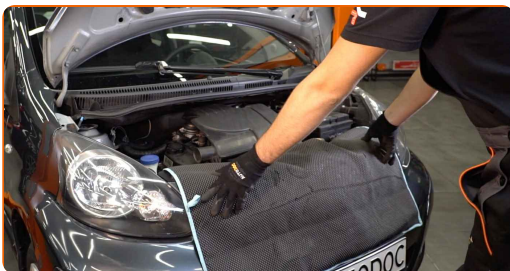


### Wymiana: oleju i filtra – Toyota Aygo AB1. AUTODOC zaleca:

- Poziom oleju powinien znajdować się pomiędzy znacznikami Min i Max.
- Upewnij się, że korek wlewu jest odpowiednio dokręcony.
- Sprawdź gwintowaną śrubę otworu spustowego oraz uszczelkę filtra oleju pod kątem szczelności. W razie potrzeby ostrożnie je dokręć.

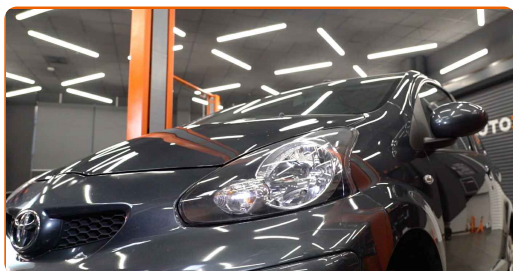
24

Zdejmij osłonę chroniącą zderzak.



25

Zamknij maskę.



Wymiana: oleju i filtra – Toyota Aygo AB1. Eksperti z AUTODOC zalecają:

- Prosimy zauważyć, że kontrolka ostrzegająca o niskim ciśnieniu oleju w układzie smarowania może być aktywna przez dłuższy czas niż zwykle. Po kilku sekundach olej wypełni wszystkie kanały, a kontrolka zgaśnie.
- W celu ochrony środowiska przed zanieczyszczeniem upewnij się, że oddałeś zużyte filtry do specjalnych punktów składowania odpadów.

**DOBRA ROBOTA!** 

**ZOBACZ WIĘCEJ PORADNIKÓW**

## AUTODOC – NIEDROGIE CZĘŚCI ZAMIENNE WYSOKIEJ JAKOŚCI ONLINE

APLIKACJA MOBILNA AUTODOC: SKORZYSTAJ Z DOSKONAŁYCH  
OKAZJI Z JEDNOCZESNYM WGDNYM ROBIENIEM ZAKUPÓW



**AUTODOC**

GET IT ON  
**Google Play**

Download on the  
**App Store**

**Download**

**OGROMNY WYBÓR CZĘŚCI ZAMIENNYCH DO TWOJEGO  
SAMOCHODU**

**KUP CZĘŚCI ZAMIENNE DO TOYOTA**

**FILTR OLEJU: SZEROKI WYBÓR**

**WYBIERZ CZĘŚCI SAMOCHODOWE DO TOYOTA AYGO AB1**

**FILTR OLEJU DO TOYOTA: KUP JUŻ TERAZ**

**FILTR OLEJU DO TOYOTA AYGO AB1: NAJLEPSZE OKAZJE I  
OFERTY**

## **ⓘ WYŁĄCZENIE ODPOWIEDZIALNOŚCI:**

Dokument zawiera jedynie zalecenia ogólne, które mogą okazać się pomocne podczas wykonywania prac naprawczych lub przy wymianie części. AUTODOC nie ponosi odpowiedzialności za szkody z tytułu utraconych korzyści, uszczerbku na zdrowiu bądź z tytułu szkody na mieniu, które powstały podczas naprawy lub wymiany części bądź w skutek nieprawidłowego użytkowania lub błędnej interpretacji udostępnionych informacji.

AUTODOC nie ponosi odpowiedzialności za ewentualne błędy i nieścisłości zawarte w tym przewodniku. Niniejsze informacje mają jedynie charakter informacyjny i nie zastępują wskazówek specjalisty.

AUTODOC nie ponosi odpowiedzialności za korzystanie ze sprzętu, narzędzi lub części samochodowych w sposób nieprawidłowy lub zagrażający zdrowiu. AUTODOC zaleca zachowanie ostrożności i przestrzeganie zasad bezpieczeństwa podczas wykonywania prac naprawczych lub wymiany części. Prosimy mieć na uwadze, że części samochodowe niskiej jakości nie będą w stanie zapewnić stosownego bezpieczeństwa w ruchu drogowym.

© Copyright 2022 Wszelkie treści – w tym teksty, zdjęcia i grafiki – chronione są prawami autorskimi. Wszelkie prawa – w szczególności prawa do kopiowania, rozpowszechniania, edytowania i tłumaczenia – stanowią własność AUTODOC GmbH.