



Jak wymienić siłowników
klapy bagażnika w
Mercedes W245 -
poradnik naprawy

FILMIK INSTRUKTAŻOWY (TUTORIAL)** Ważne!**

Procedura wymiany może być stosowana dla:

MERCEDES-BENZ Klasa B (W245) B 180 CDI (245.207), MERCEDES-BENZ Klasa B (W245) B 200 CDI (245.208), MERCEDES-BENZ Klasa B (W245) B 170 (245.232), MERCEDES-BENZ Klasa B (W245) B 200 TURBO (245.234), MERCEDES-BENZ Klasa B (W245) B 150 (245.231)

Kolejne kroki mogą się różnić w zależności od konstrukcji samochodu.

WYMIANA: SIŁOWNIKA KLAPY BAGAŻNIKA –
MERCEDES W245. LISTA NARZĘDZI, KTÓRYCH
BĘDZIESZ POTRZEBOWAĆ:



- Śrubokręt Płaski
- Podnośnik hydrauliczny do skrzyni biegów

[KUP NARZĘDZIA](#)

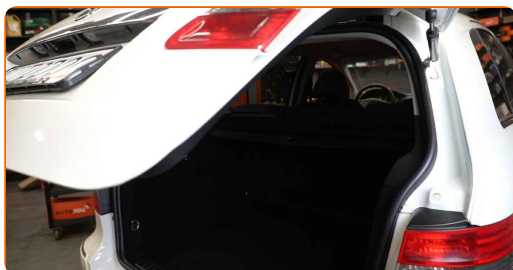
Wymiana: siłownika klapy bagażnika – Mercedes W245. Profesjoniści zalecają:

- Prawe i lewe sprężyny gazowe pokrywy bagażnika powinny być jednocześnie wymienione.
- Procedura wymiany jest identyczna dla prawych i lewych sprężyn gazowych pokrywy bagażnika.
- Uwaga: wszystkie prace na samochodzie – Mercedes W245 – powinny być wykonywane przy zgaszonym silniku.

WYMIANĘ NALEŻY PRZEPROWADZAĆ W TEJ KOLEJNOŚCI:

1

Otwórz pokrywę bagażnika.

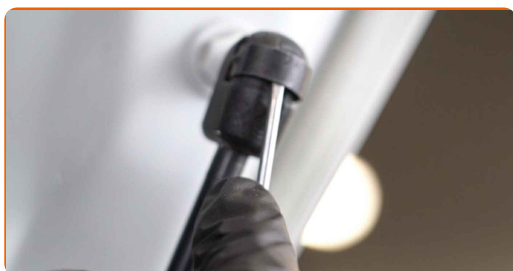


2

Podprzyj pokrywę bagażnika. Użyj podnośnika hydraulicznego do skrzyni biegów.



- 3** Zwolnij pierścień zabezpieczający łączący sprężynę gazową z pokrywą bagażnika. Skorzystaj z wkrętaka płaskiego.



- 4** Zwolnij pierścień zabezpieczający łączący sprężynę gazową z nadwoziem samochodu. Skorzystaj z wkrętaka płaskiego.



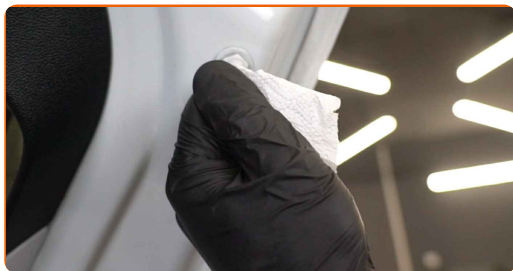
Wymiana: siłownika klapy bagażnika – Mercedes W245. Eksperti z AUTODOC zalecają:

- W celu uniknięcia obrażeń upewnij się, że podczas demontowania sprężyn gazowych przytrzymujesz pokrywę bagażnika.

- 5** Wyjmij sprężynę gazową pokrywy bagażnika.



6 Wyczyść gniazda montażowe siłownika klapy bagażnika.



7 Zamontuj nową sprężynę gazową pokrywy bagażnika.



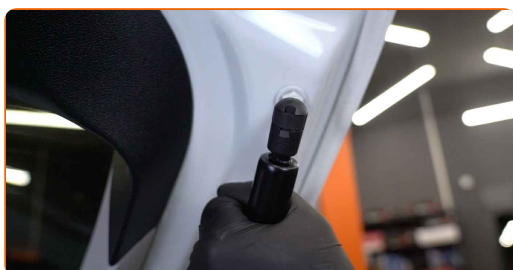
Wymiana: siłownika klapy bagażnika – Mercedes W245. AUTODOC zaleca:

- W celu uniknięcia obrażeń upewnij się, że podczas montowania sprężyny gazowej przytrzymujesz pokrywę bagażnika.

8 Zaciśnij pierścień zabezpieczający łączący sprężynę gazową z nadwoziem samochodu.



9 Zaciśnij pierścień zabezpieczający łączący sprężynę gazową z pokrywą bagażnika.



10 Wyciągnij hydrauliczny podnośnik do skrzyni biegów.



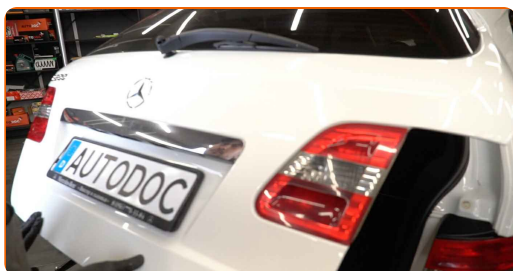
AUTODOC poleca:

- Wymiana: siłownika klapy bagażnika – Mercedes W245. Opuść płynnie podnośnik skrzyni biegów, bez gwałtownych ruchów, aby uniknąć uszkodzenia elementów i mechanizmów.

11 Sprawdź prawidłową pracę sprężyn gazowych pokrywy bagażnika po ich zainstalowaniu.



12 Zakryj pokrywę bagażnika.



DOBRA ROBOTA! 

ZOBACZ WIĘCEJ PORADNIKÓW

AUTODOC – NIEDROGIE CZĘŚCI ZAMIENNE WYSOKIEJ JAKOŚCI ONLINE

APLIKACJA MOBILNA AUTODOC: SKORZYSTAJ Z DOSKONAŁYCH
OKAZJI Z JEDNOCZESNYM WGDODNYM ROBIENIEM ZAKUPÓW



+ AUTODOC

GET IT ON
Google Play

Download on the
App Store

Download

**OGROMNY WYBÓR CZĘŚCI ZAMIENNYCH DO TWOJEGO
SAMOCHODU**

KUP CZĘŚCI ZAMIENNE DO MERCEDES-BENZ

SIŁOWNIK KLAPY BAGAŻNIKA: SZEROKI WYBÓR

WYBIERZ CZĘŚCI SAMOCHODOWE DO MERCEDES W245

**SIŁOWNIK KLAPY BAGAŻNIKA DO MERCEDES: KUP JUŻ
TERAZ**

**SIŁOWNIK KLAPY BAGAŻNIKA DO MERCEDES W245:
NAJLEPSZE OKAZJE I OFERTY**

ⓘ WYŁĄCZENIE ODPOWIEDZIALNOŚCI:

Dokument zawiera jedynie zalecenia ogólne, które mogą okazać się pomocne podczas wykonywania prac naprawczych lub przy wymianie części. AUTODOC nie ponosi odpowiedzialności za szkody z tytułu utraconych korzyści, uszczerbku na zdrowiu bądź z tytułu szkody na mieniu, które powstały podczas naprawy lub wymiany części bądź w skutek nieprawidłowego użytkowania lub błędnej interpretacji udostępnionych informacji.

AUTODOC nie ponosi odpowiedzialności za ewentualne błędy i nieścisłości zawarte w tym przewodniku. Niniejsze informacje mają jedynie charakter informacyjny i nie zastępują wskazówek specjalisty.

AUTODOC nie ponosi odpowiedzialności za korzystanie ze sprzętu, narzędzi lub części samochodowych w sposób nieprawidłowy lub zagrażający zdrowiu. AUTODOC zaleca zachowanie ostrożności i przestrzeganie zasad bezpieczeństwa podczas wykonywania prac naprawczych lub wymiany części. Prosimy mieć na uwadze, że części samochodowe niskiej jakości nie będą w stanie zapewnić stosownego bezpieczeństwa w ruchu drogowym.

© Copyright 2023 Wszelkie treści – w tym teksty, zdjęcia i grafiki – chronione są prawami autorskimi. Wszelkie prawa – w szczególności prawa do kopiowania, rozpowszechniania, edytowania i tłumaczenia – stanowią własność AUTODOC SE.