



Jak wymienić sprężyny
zawieszenia tył w
Mercedes W245 -
poradnik naprawy

FILMIK INSTRUKTAŻOWY (TUTORIAL)



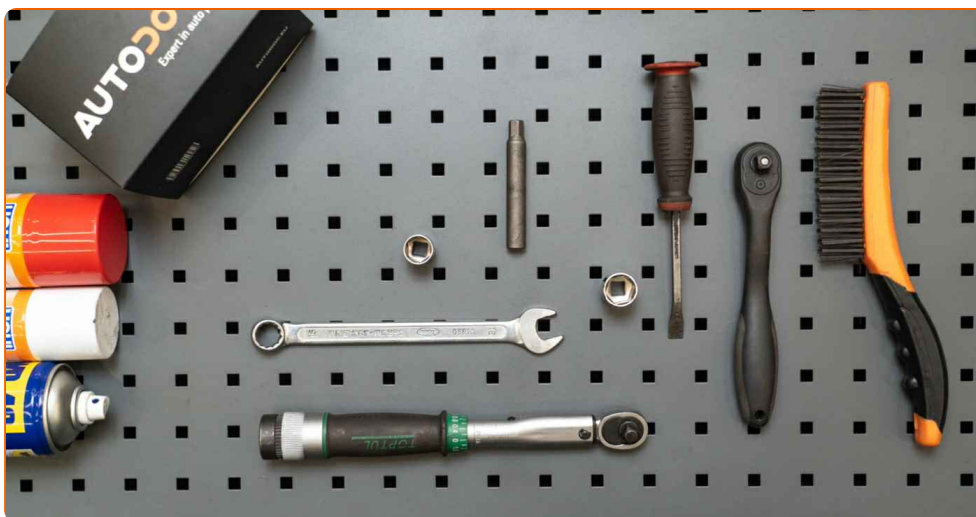
Ważne!

Procedura wymiany może być stosowana dla:

MERCEDES-BENZ Klasa A (W169) A 200 CDI (169.308, 169.008), MERCEDES-BENZ Klasa A (W169) A 170 (169.032, 169.332), MERCEDES-BENZ Klasa A (W169) A 150 (169.031, 169.331), MERCEDES-BENZ Klasa A (W169) A 200 (169.033, 169.333), MERCEDES-BENZ Klasa A (W169) A 160 CDI (169.006, 169.306), MERCEDES-BENZ Klasa A (W169) A 180 CDI (169.007, 169.307), MERCEDES-BENZ Klasa A (W169) A 200 CDI (169.008, 169.308), MERCEDES-BENZ Klasa B (W245) B 180 CDI (245.207), MERCEDES-BENZ Klasa B (W245) B 200 CDI (245.208), MERCEDES-BENZ Klasa B (W245) B 170 (245.232), MERCEDES-BENZ Klasa B (W245) B 200 TURBO (245.234), MERCEDES-BENZ Klasa B (W245) B 150 (245.231), MERCEDES-BENZ Klasa A (W169) A 200 TURBO (169.034, 169.334), MERCEDES-BENZ Klasa A (W169) A 160 (169.031, 169.331), MERCEDES-BENZ Klasa A (W169) A 180 (169.032, 169.332), (+ 2)

Kolejne kroki mogą się różnić w zależności od konstrukcji samochodu.

WYMIANA: SPRĘŻYNY ZAWIESZENIA – MERCEDES W245. LISTA NARZĘDZI, KTÓRYCH BĘDZIESZ POTRZEBOWAĆ:



- Szczotka druciana
- Sprej WD-40
- Środek do czyszczenia hamulców
- Smar na bazie miedzi
- Klucz płasko-oczkowy o numerze 16
- Klucz płasko-oczkowy o numerze 18
- Nasadka o numerze 16
- Nasadka o numerze 18
- Klucz nasadowy do kół o numerze H12
- Klucz grzechotkowy
- Klucz dynamometryczny
- Podnośnik hydrauliczny do skrzyni biegów
- Klin pod koło

KUP NARZĘDZIA

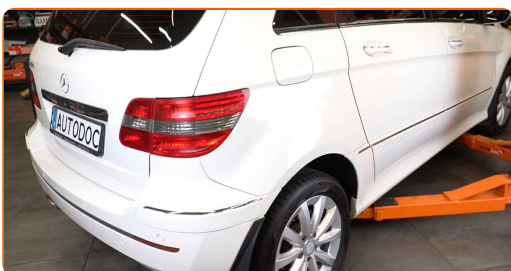
Wymiana: sprężyny zawieszenia – Mercedes W245. Wskazówka od AUTODOC:

- Obydwie sprężyny śrubowe tylnego zawieszenia powinno wymieniać się jednocześnie.
- Procedura wymiany jest taka sama dla lewych i prawych sprężyn śrubowych tylnego zawieszenia.
- Wszystkie prace powinny być dokonane na zgaszonym silniku.

WYMIANA: SPRĘŻYNY ZAWIESZENIA – MERCEDES W245. PODEJMIJ NASTĘPUJĄCE KROKI:

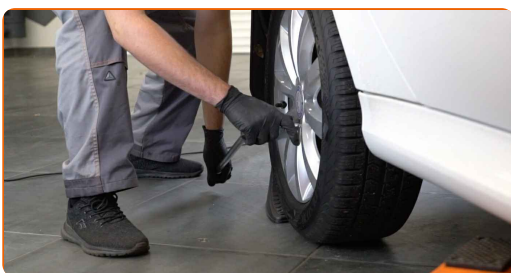
1

Zabezpiecz koła klinami.



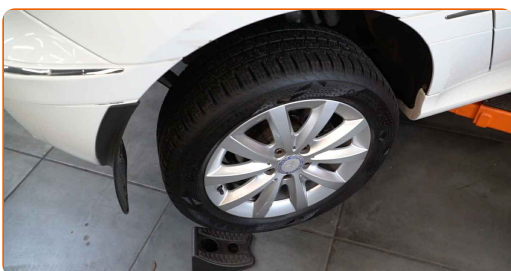
2

Poluzuj śruby mocujące koło. Skorzystaj z nasadki udarowe do kół #H12.



3

Podjmij tylną część samochodu i zafiksuj na podporach.



4

Odkręć śruby koła.

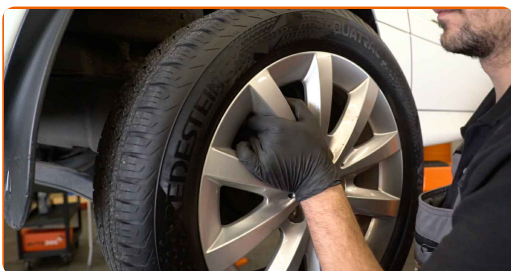


Wymiana: sprężyny zawieszenia – Mercedes W245. AUTODOC zaleca:

- Aby uniknąć zranienia się, podtrzymaj koło podczas odkręcania śrub.

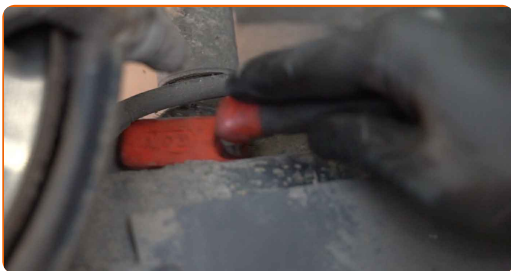
5

Ściągnij koło.



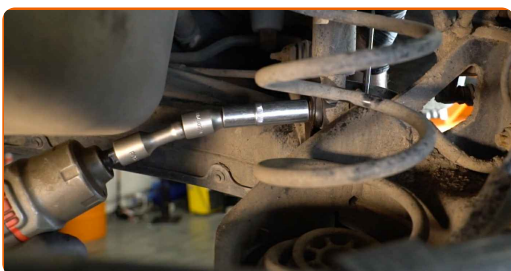
6

Wyczyść mocowania amortyzatora. Użyj drucianej szczotki. Skorzystaj ze spreju WD-40.



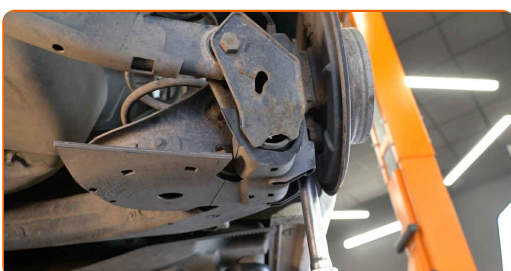
7

Odkręć dolny zaczep amortyzatora. Skorzystaj z klucza oczkowego o numerze 16. Skorzystaj z nasadki o numerze #16. Skorzystaj z klucza grzechotkowego.



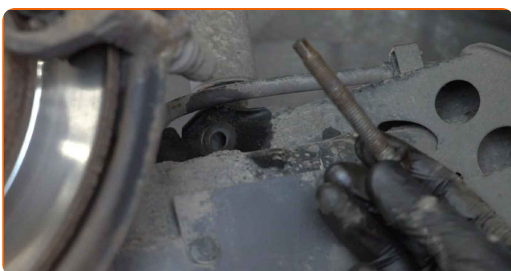
8

Zabezpiecz wahacz. Użyj podnośnika hydraulicznego do skrzyni biegów.



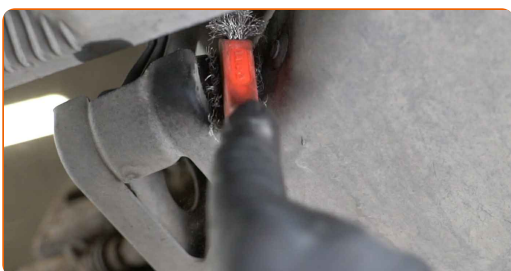
9

Odkręć śrubę mocującą.



10

Wyczyść mocowania łącznika stabilizatora. Użyj druczanej szczotki. Skorzystaj ze spreju WD-40.



- 11** Odkręć element złączny, który łączy stabilizator poprzeczny z wahaczem. Skorzystaj z klucza oczkowego o numerze 16. Skorzystaj z nasadki o numerze #16. Skorzystaj z klucza grzechotkowego.



- 12** Odkręć śrubę mocującą.



- 13** Oczyszczyć wszystkie łączenia wahacza. Użyj drucianej szczotki. Skorzystaj ze spreju WD-40.



- 14** Odkręć element złączny łączący wahacz poprzeczny ze zwrotnicą tylną. Skorzystaj z klucza oczkowego o numerze 18. Skorzystaj z nasadki o numerze #18. Skorzystaj z klucza grzechotkowego.



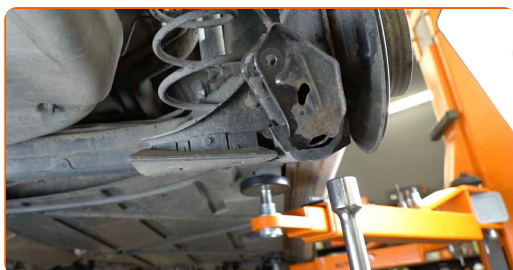
15 Odkręć śrubę mocującą.



16 Odłącz ramię wahacza zawieszenia od zwrotnicy tylnej.



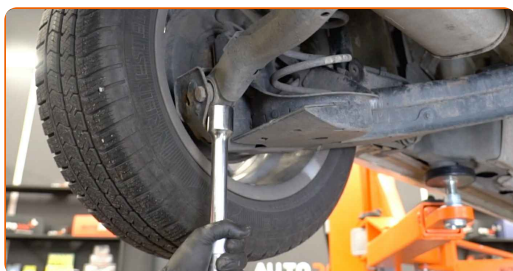
17 Wymij wspornik spod wahacza.



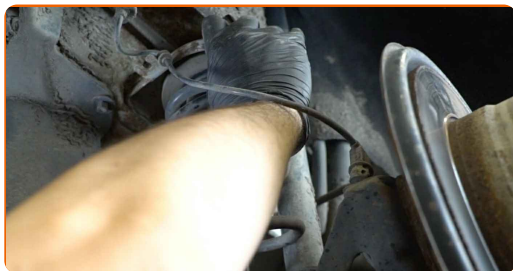
AUTODOC poleca:

- Wymiana: sprężyny zawieszenia – Mercedes W245. Opuść płynnie podnośnik skrzyni biegów, bez gwałtownych ruchów, aby uniknąć uszkodzenia elementów i mechanizmów.

18 Zabezpiecz wahacz. Użyj podnośnika hydraulicznego do skrzyni biegów.



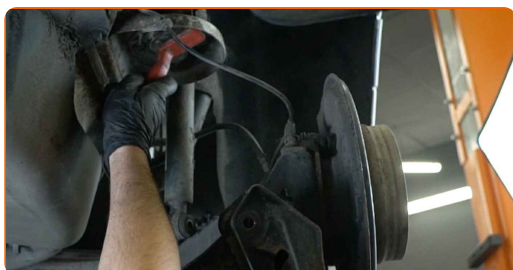
19 Rozłącz przewody czujnika ABS.



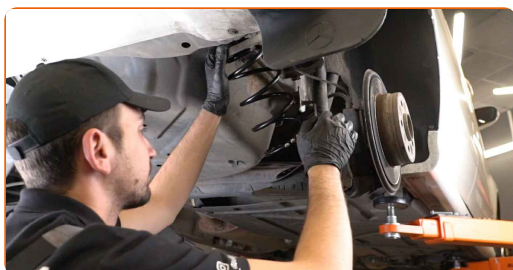
20 Zdejmij sprężynę.



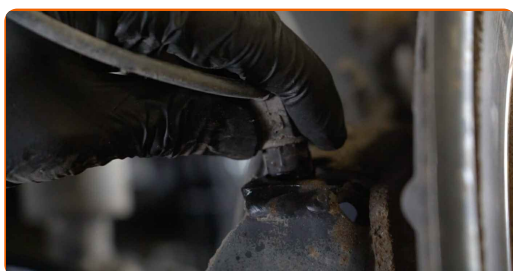
21 Oczyszczyć gniazda mocujące sprężyny śrubowej. Użyj drucianej szczotki. Skorzystaj ze spreju WD-40.



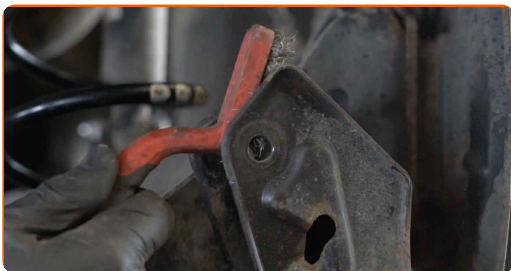
22 Zamontuj śrubę sprężynową z gumowymi mocowania w gniazdach mocujących.



23 Połącz okablowanie czujnika ABS.

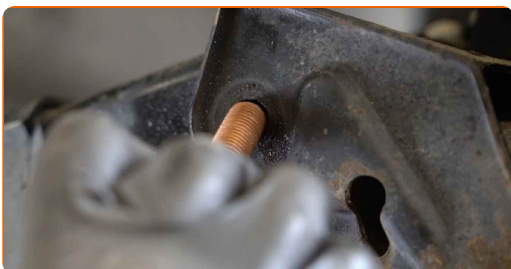


24 Oczyszcz gniazda mocowania i gwint ramienia zawieszenia. Użyj drucianej szczotki. Skorzystaj ze spreju WD-40.

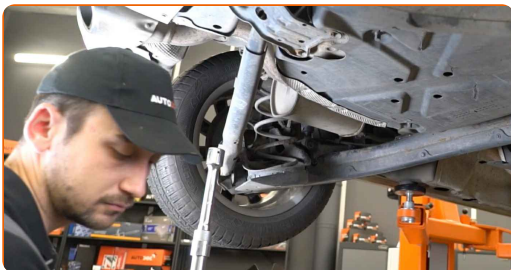


25 Przymocuj ramię wahacza zawieszenia do zwrotnicy tylnej.

26 Zainstaluj śrubę mocującą.



27 Wyjmij wspornik spod wahacza.

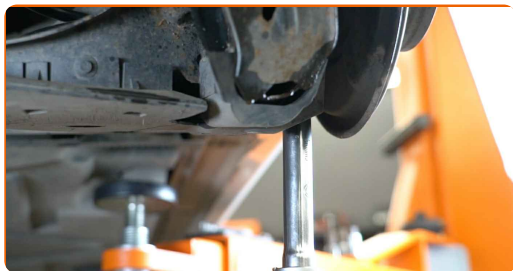


AUTODOC poleca:

- Mercedes W245 – Nie opuszczaj gwałtownie podnośnika skrzyni biegów, aby uniknąć uszkodzenia elementów i mechanizmów w samochodzie.

28

Zabezpiecz wahacz. Użyj podnośnika hydraulicznego do skrzyni biegów.



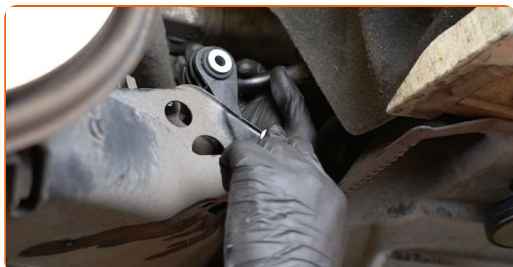
29

Dokręć element złączny łączący ramię wahacza zawieszenia ze zwrotnicą tylną. Skorzystaj z klucza oczkowego o numerze 18. Skorzystaj z nasadki o numerze #18. Skorzystaj z klucza dynamometrycznego. Dokręć do go momentu 85 Nm.



30

Zainstaluj śrubę mocującą.

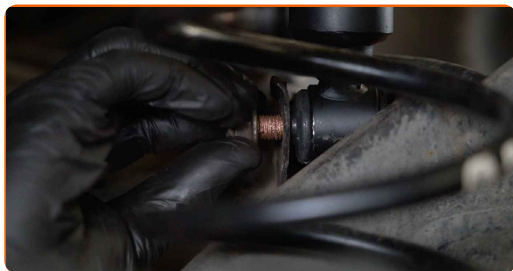


31

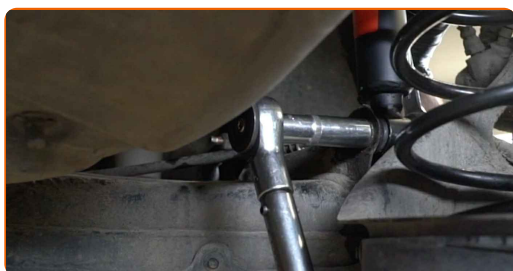
Dokręć element złączny, który łączy stabilizator poprzeczny z wahaczem. Skorzystaj z klucza oczkowego o numerze 16. Skorzystaj z nasadki o numerze #16. Skorzystaj z klucza dynamometrycznego. Dokręć do go momentu 40 Nm.



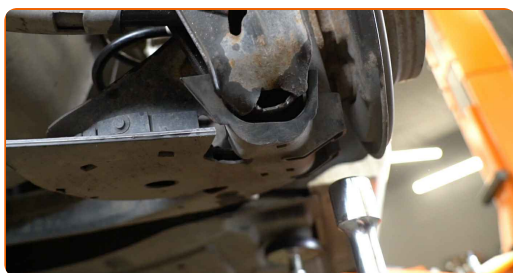
32 Zainstaluj śrubę mocującą.



33 Dokręć dolne mocowanie amortyzatora. Skorzystaj z nasadki o numerze #16. Skorzystaj z klucza dynamometrycznego. Dokręć do go momentu 70 Nm.



34 Wyjmij wspornik spod wahacza.



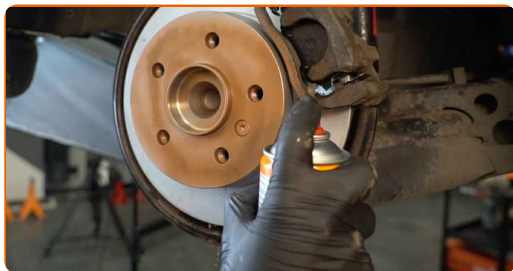
Wymiana: sprężyny zawieszenia – Mercedes W245. Wskazówka od ekspertów z AUTODOC:

- Płynnie obniż podnośnik hydrauliczny skrzyni biegów, bez szarpania, ażeby uniknąć uszkodzenia zespołów i mechanizmów.

35 Zabezpiecz mocowania amortyzatora. Zastosuj smar miedziany.

36

Nasmaruj powierzchnię, gdzie tarcza hamulcowa styka się z felgą. Zastosuj smar miedziany.



37

Wyczyść powierzchnię tarczy hamulcowej. Skorzystaj ze środka do czyszczenia hamulców.



AUTODOC poleca:

- Wymiana: sprężyny zawieszenia – Mercedes W245. Po rozpyleniu preparatu odczekaj kilka minut.

38

Zainstaluj koło.

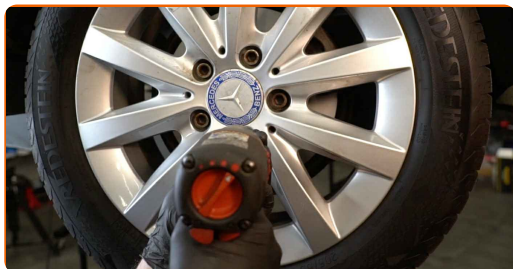


Wymiana: sprężyny zawieszenia – Mercedes W245. Eksperti z AUTODOC zalecają:

- W celu uniknięcia zranienia podczas dokręcania śrub mocujących przytrzymaj koło.

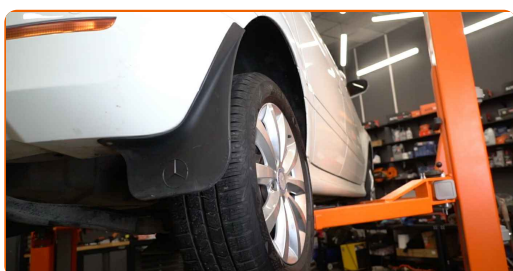
39

Wkręć śruby koła. Skorzystaj z nasadki udarowe do kół #H12.



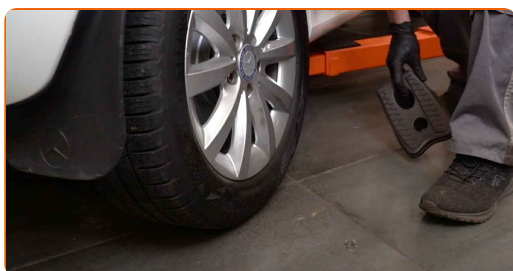
40

Spuść samochód i, działając w porządku krzyżowym, zaciągnij bolce mocujące koła. Skorzystaj z nasadki udarowe do kół #H12. Skorzystaj z klucza dynamometrycznego. Dokręć do momentu 130 Nm.



41

Usuń podnośniki oraz kliny.



DOBRA ROBOTA! 

ZOBACZ WIĘCEJ PORADNIKÓW

AUTODOC – NIEDROGIE CZĘŚCI ZAMIENNE WYSOKIEJ JAKOŚCI ONLINE

APLIKACJA MOBILNA AUTODOC: SKORZYSTAJ Z DOSKONAŁYCH
OKAZJI Z JEDNOCZESNYM WGDNYM ROBIENIEM ZAKUPÓW



+ AUTODOC

GET IT ON
Google Play

Download on the
App Store

Download

**OGROMNY WYBÓR CZĘŚCI ZAMIENNYCH DO TWOJEGO
SAMOCHODU**

KUP CZĘŚCI ZAMIENNE DO MERCEDES

SPRĘŻYNY ZAWIESZENIA: SZEROKI WYBÓR

WYBIERZ CZĘŚCI SAMOCHODOWE DO MERCEDES W245

SPRĘŻYNY ZAWIESZENIA DO MERCEDES: KUP JUŻ TERAZ

**SPRĘŻYNY ZAWIESZENIA DO MERCEDES W245:
NAJLEPSZE OKAZJE I OFERTY**

ⓘ WYŁĄCZENIE ODPOWIEDZIALNOŚCI:

Dokument zawiera jedynie zalecenia ogólne, które mogą okazać się pomocne podczas wykonywania prac naprawczych lub przy wymianie części. AUTODOC nie ponosi odpowiedzialności za szkody z tytułu utraconych korzyści, uszczerbku na zdrowiu bądź z tytułu szkody na mieniu, które powstały podczas naprawy lub wymiany części bądź w skutek nieprawidłowego użytkowania lub błędnej interpretacji udostępnionych informacji.

AUTODOC nie ponosi odpowiedzialności za ewentualne błędy i nieścisłości zawarte w tym przewodniku. Niniejsze informacje mają jedynie charakter informacyjny i nie zastępują wskazówek specjalisty.

AUTODOC nie ponosi odpowiedzialności za korzystanie ze sprzętu, narzędzi lub części samochodowych w sposób nieprawidłowy lub zagrażający zdrowiu. AUTODOC zaleca zachowanie ostrożności i przestrzeganie zasad bezpieczeństwa podczas wykonywania prac naprawczych lub wymiany części. Prosimy mieć na uwadze, że części samochodowe niskiej jakości nie będą w stanie zapewnić stosownego bezpieczeństwa w ruchu drogowym.

© Copyright 2022 Wszelkie treści – w tym teksty, zdjęcia i grafiki – chronione są prawami autorskimi. Wszelkie prawa – w szczególności prawa do kopiowania, rozpowszechniania, edytowania i tłumaczenia – stanowią własność AUTODOC GmbH.