



Jak wymienić tarcze  
hamulcowe tył w **Audi**  
**A4 B7 Avant** - poradnik  
naprawy

## FILMIK INSTRUKTAŻOWY (TUTORIAL)



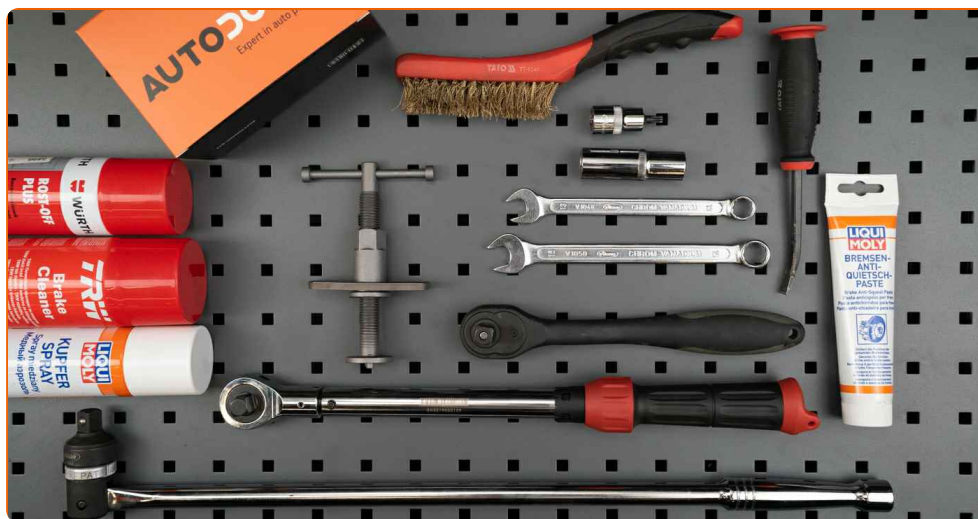
### Ważne!

Procedura wymiany może być stosowana dla:

AUDI COUPE (89, 8B) S2 quattro, AUDI 80 B4 Sedan (8C2) S2 quattro, AUDI 80 B4 Avant (8C5) S2 quattro, AUDI A4 Sedan (8E2, B6) 1.8 T, AUDI A4 Sedan (8E2, B6) 2.0, AUDI A4 Sedan (8E2, B6) 1.8 T quattro, AUDI A4 Sedan (8E2, B6) 1.9 TDI, AUDI A4 Sedan (8E2, B6) 1.6, AUDI A4 Avant (8E5, B6) 1.6, AUDI A4 Avant (8E5, B6) 2.0, AUDI A4 Avant (8E5, B6) 1.8 T, AUDI A4 Avant (8E5, B6) 1.9 TDI, AUDI A4 Avant (8E5, B6) 1.8 T quattro, AUDI A4 Sedan (8E2, B6) 2.0 FSI, AUDI A4 Sedan (8E2, B6) 1.9 TDI quattro, (+ 33)

Kolejne kroki mogą się różnić w zależności od konstrukcji samochodu.

**WYMIANA: TARCZY HAMULCOWEJ – AUDI A4 B7  
AVANT. LISTA NARZĘDZI, KTÓRYCH BĘDZIESZ  
POTRZEBOWAĆ:**



- Szczotka druciana
- Sprej WD-40
- Środek do czyszczenia hamulców
- Smar do trzpieni prowadzących zacisku hamulcowego
- Smar na bazie miedzi
- Masa uszczelniająca
- Klucz płasko-oczkowy o numerze 13
- Klucz płasko-oczkowy o numerze 16
- bit imbusowy numerze H8
- Bity typu Torx T30
- Klucz nasadowy do kół o numerze 17
- Praska do tłoczków hamulcowych
- Klucz grzechotkowy
- Klucz dynamometryczny
- Śrubokręt Płaski
- Łom
- Klin pod koło

**KUP NARZĘDZIA**

## Wymiana: tarczy hamulcowej – Audi A4 B7 Avant. Wskazówka od ekspertów z AUTODOC:

- Wykonuj wymianę tarcz hamulcowych w samochodzie Audi A4 B7 Avant w kompletnym zestawie dla każdej osi. Niezależnie od stanu części. To zapewni równomierne hamowanie.
- Procedura wymiany jest identyczna dla obydwu tarcz hamulcowych znajdujących się na tej samej osi.
- Przy wymianie tarcz hamulcowych obowiązkowo należy wymienić klocki hamulcowe.
- Ostrzeżenie! Zgaś silnik przed rozpoczęciem jakiegokolwiek pracy – Audi A4 B7 Avant.

## WYMIANĘ NALEŻY PRZEPROWADZAĆ W TEJ KOLEJNOŚCI:

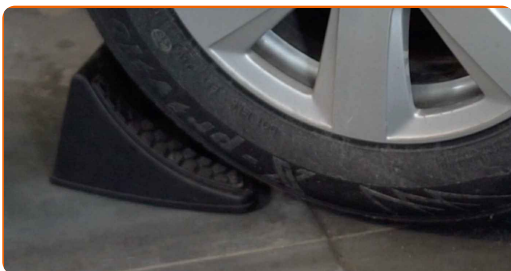
1

Odkryj maskę silnika. Odkręć korek pojemnika na płyn hamulcowy.



2

Zabezpiecz koła klinami.



3

Poluzuj śruby mocujące koło Skorzystaj z nasadki udarowe do kół #17.



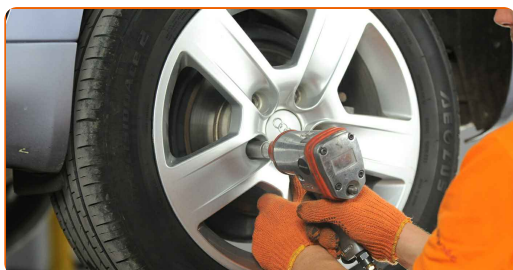
4

Podemij tylną część samochodu i zafiksuj na podporach.



5

Odkręć śruby koła.



Wymiana: tarczy hamulcowej – Audi A4 B7 Avant. Wskazówka:

- Ażeby uniknąć zranienia się, podtrzymaj koło podczas odkręcania śrub.

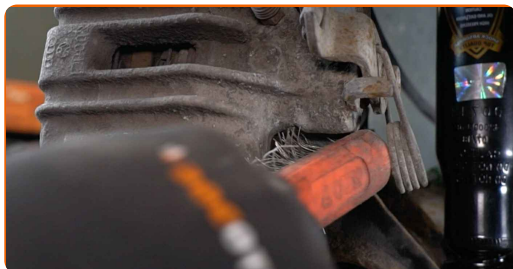
6

Ściągnij koło.



7

Wyczyść mocowania zacisku hamulcowego. Użyj drucianej szczotki. Skorzystaj ze spreju WD-40.



8

Odkręć mocowanie zacisku hamulcowego. Skorzystaj z klucza oczkowego o numerze 13. Skorzystaj z klucza oczkowego o numerze 16.

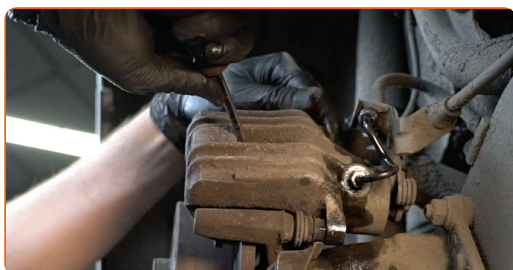


9

Usuń śruby mocujące (2 sztuki).

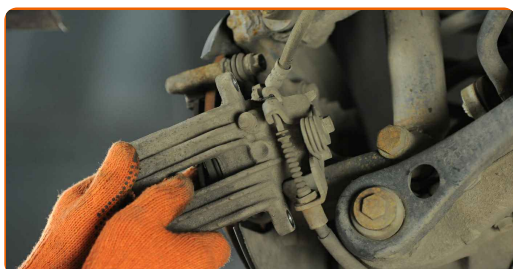
10

Rozłącz klocki hamulcowe. Użyj łomu.



11

Zdejmij zacisk hamulcowy. Skorzystaj z wkrętaka płaskiego.

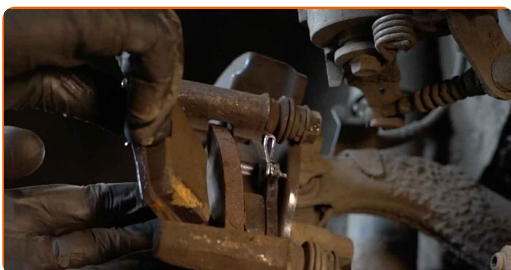


Wymiana: tarczy hamulcowej – Audi A4 B7 Avant. Eksperti z AUTODOC zalecają:

- Przymocuj zacisk za pomocą drutu do zawieszenia albo podwozia, żeby uniknąć dehermetyzacji układu hamulcowego.
- Upewnij się, że zacisk hamulcowy nie wisi na przewodzie hamulcowym.
- Nie wciskaj pedału hamulca po usunięciu zacisku hamulcowego. W rezultacie tłok może wypaść z cylindra, co może spowodować wyciek płynu hamulcowego oraz dekompresję całego układu.
- Sprawdź wspornik zacisku hamulcowego, trzpienie prowadzące zacisku hamulcowego oraz osłony przeciwpyłowe. Wyczyść je. W razie potrzeby je wymień.

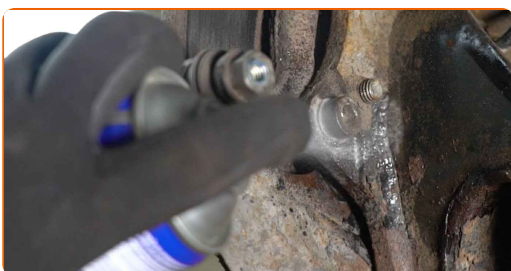
12

Zdejmij klocki hamulcowe.

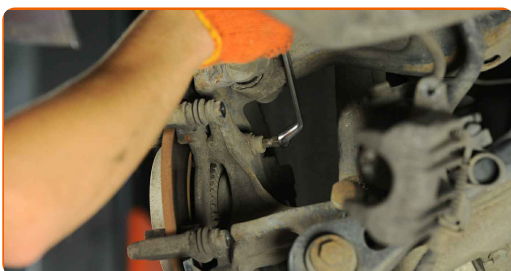


13

Wyczyść mocowania wspornika zacisku hamulcowego. Użyj drucianej szczotki. Skorzystaj ze spreju WD-40.

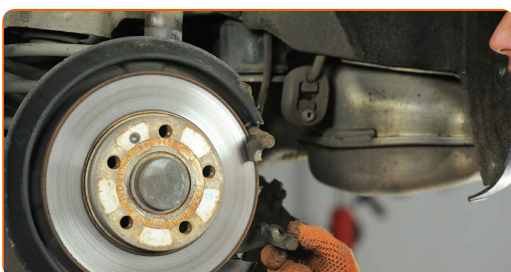


- 14** Odkręć mocowanie wspornika zacisku hamulcowego. Skorzystaj z klucza sześciokątnego typu HEX o numerze H8. Skorzystaj z klucza grzechotkowego.

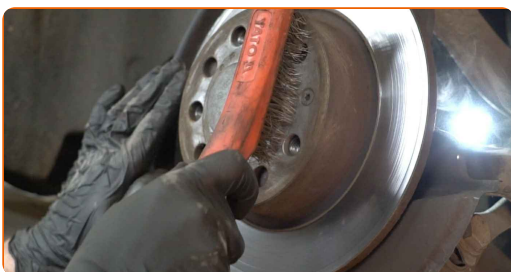


- 15** Usuń śruby mocujące (2 sztuki).

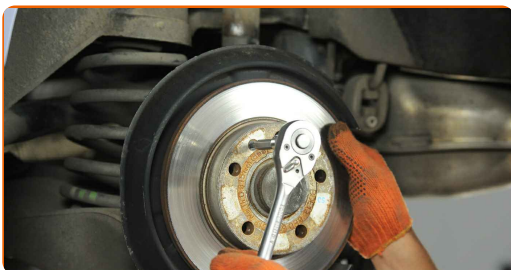
- 16** Zdejmij wspornik zacisku hamulcowego.



- 17** Wyczyść mocowania tarczy hamulcowej. Użyj drucianej szczotki. Skorzystaj ze spreju WD-40.



- 18** Odkręć mocowanie tarczy hamulcowej. Skorzystaj z klucza typu Torx T30. Skorzystaj z klucza grzechotkowego.





**19** Zdejmij tarczę hamulcową.



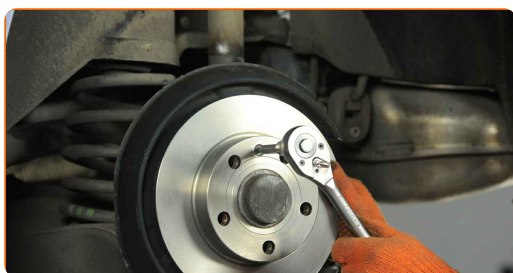
**20** Wyczyść piastę. Użyj drucianej szczotki. Zabezpiecz powierzchnię kontaktową. Zastosuj smar miedziany.



**21** Zainstaluj tarczę hamulcową.



**22** Zaciągnij mocowanie tarczy hamulcowej. Skorzystaj z klucza typu Torx T30. Skorzystaj z klucza dynamometrycznego. Dokręć do go momentu 5 Nm.

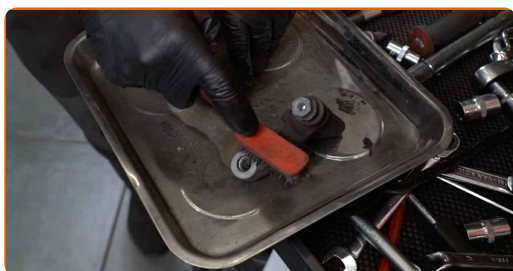


**23** Zabezpiecz śruby montażowe. Użyj uszczelnacza.



24

Oczyść wspornik zacisku hamulcowego od kurzu i brudu. Użyj drucianej szczotki. Skorzystaj ze środka do czyszczenia hamulców.



**AUTODOC poleca:**

- Wymiana: tarczy hamulcowej – Audi A4 B7 Avant. Po rozpyleniu preparatu odczekaj kilka minut.

25

Wymij kołki prowadzące z zacisku hamulcowego.

26

Oczyść trzpienie prowadzące zacisku hamulcowego.



27

Zabezpiecz trzpienie prowadzące zacisku hamulcowego. Skorzystaj ze smaru do trzpieni prowadzących zacisku hamulcowego.



28

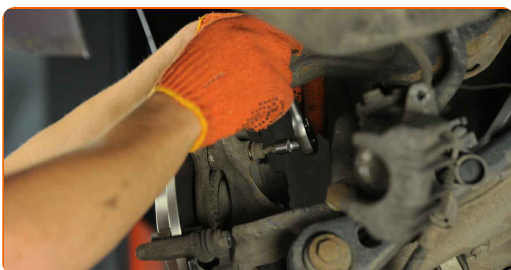
Przykręć sworznie prowadzące.

**29** Ustalij wspornik zacisku hamulcowego.

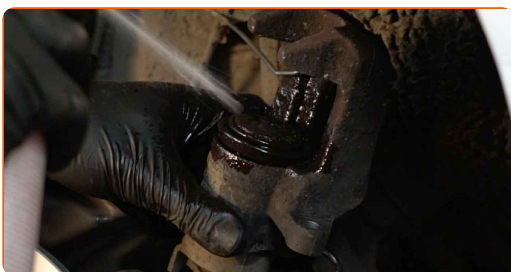


**30** Zamontuj śruby mocujące (2 sztuki).

**31** Zaciągnij mocowanie zacisku hamulcowego. Skorzystaj z klucza sześciokątnego typu HEX o numerze H8. Skorzystaj z klucza dynamometrycznego. Dokręć do go momentu 75 Nm.



**32** Zabezpiecz tłok zacisku hamulcowego. Skorzystaj ze środka do czyszczenia hamulców.

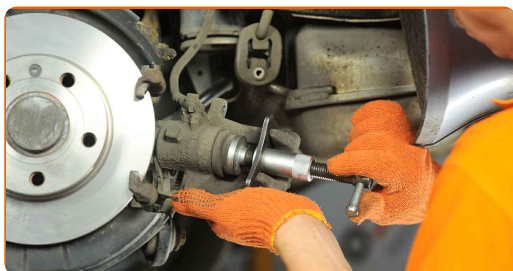


**AUTODOC poleca:**

- Wymiana: tarczy hamulcowej – Audi A4 B7 Avant. Po rozpyleniu preparatu odczekaj kilka minut.

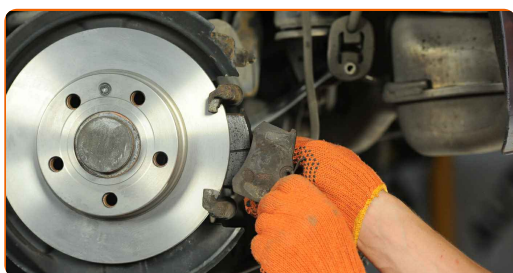
33

Wciśnij tłok zacisku hamulcowego. Skorzystaj z praski do tłoczków hamulcowych.



34

Zainstaluj klocki hamulcowe.

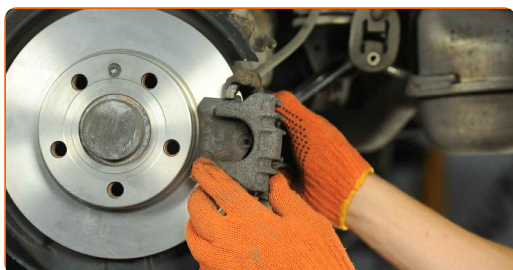


35

Zabezpiecz śruby montażowe. Użyj uszczelniacza.

36

Zainstaluj zacisk hamulcowy i zamontuj go.

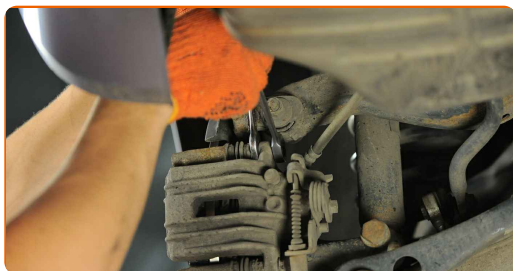


37

Zamontuj śruby mocujące (2 sztuki).

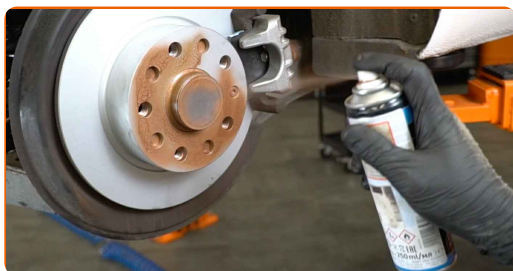
38

Dokręć mocowania zacisku hamulcowego. Skorzystaj z klucza oczkowego o numerze 13. Skorzystaj z klucza oczkowego o numerze 16. Skorzystaj z klucza dynamometrycznego. Dokręć do go momentu 35 Nm.



39

Nasmaruj powierzchnię, gdzie tarcza hamulcowa styka się z felgą. Zastosuj smar miedziany.



40

Oczyść gniazdo mocujące felgi koła. Skorzystaj ze środka do czyszczenia hamulców.



Wymiana: tarczy hamulcowej – Audi A4 B7 Avant. Eksperti z AUTODOC zalecają:

- Po zastosowaniu spreju, zaczekaj kilka minut.

41

Zainstaluj koło.



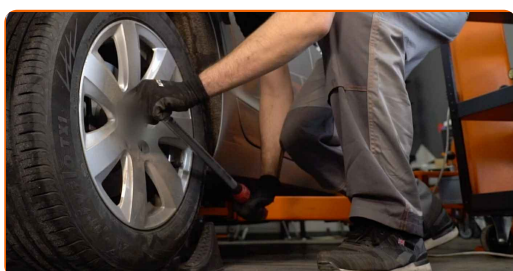
AUTODOC poleca:

- Ważne! Przytrzymaj koło podczas wkręcania śrub mocujących. Audi A4 B7 Avant

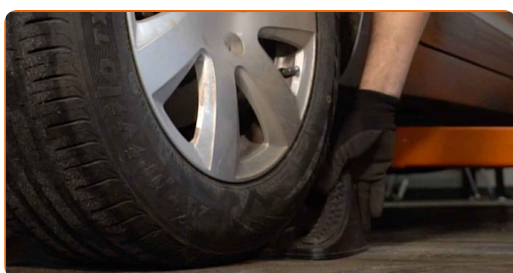
**42** Wkręć śruby koła. Skorzystaj z nasadki udarowe do kół #17.



**43** Spuść samochód i, działając w porządku krzyżowym, zaciągnij bolce mocujące koła. Skorzystaj z nasadki udarowe do kół #17. Skorzystaj z klucza dynamometrycznego. Dokręć do go momentu 120 Nm.



**44** Usuń podnośniki oraz kliny.



**Wymiana: tarczy hamulcowej – Audi A4 B7 Avant. AUTODOC zaleca:**

- Sprawdź poziom płynu hamulcowego w zbiorniku wyrównawczym i przy konieczności dodaj go.

**45** Dokręć korek pojemnika na płyn hamulcowy. Zamknij maskę.



**AUTODOC poleca:**

- Audi A4 B7 Avant – Przy zgaszonym silniku naciśnij kilkakrotnie pedał hamulca, aż do wycucia oporu.

**DOBRA ROBOTA!** **ZOBACZ WIĘCEJ PORADNIKÓW**

## AUTODOC – NIEDROGIE CZĘŚCI ZAMIENNE WYSOKIEJ JAKOŚCI ONLINE

APLIKACJA MOBILNA AUTODOC: SKORZYSTAJ Z DOSKONAŁYCH  
OKAZJI Z JEDNOCZESNYM WGDODNYM ROBIENIEM ZAKUPÓW



**+ AUTODOC**

GET IT ON  
Google Play

Download on the  
App Store

Download

**OGROMNY WYBÓR CZĘŚCI ZAMIENNYCH DO TWOJEGO  
SAMOCHODU**

**KUP CZĘŚCI ZAMIENNE DO AUDI**

**TARCZE HAMULCOWE: SZEROKI WYBÓR**



**WYBIERZ CZĘŚCI SAMOCHODOWE DO AUDI A4 B7 AVANT**

**TARCZE HAMULCOWE DO AUDI: KUP JUŻ TERAZ**

**TARCZE HAMULCOWE DO AUDI A4 B7 AVANT: NAJLEPSZE OKAZJE I OFERTY**

## **ⓘ WYŁĄCZENIE ODPOWIEDZIALNOŚCI:**

Dokument zawiera jedynie zalecenia ogólne, które mogą okazać się pomocne podczas wykonywania prac naprawczych lub przy wymianie części. AUTODOC nie ponosi odpowiedzialności za szkody z tytułu utraconych korzyści, uszczerbku na zdrowiu bądź z tytułu szkody na mieniu, które powstały podczas naprawy lub wymiany części bądź w skutek nieprawidłowego użytkowania lub błędnej interpretacji udostępnionych informacji.

AUTODOC nie ponosi odpowiedzialności za ewentualne błędy i nieścisłości zawarte w tym przewodniku. Niniejsze informacje mają jedynie charakter informacyjny i nie zastępują wskazówek specjalisty.

AUTODOC nie ponosi odpowiedzialności za korzystanie ze sprzętu, narzędzi lub części samochodowych w sposób nieprawidłowy lub zagrażający zdrowiu. AUTODOC zaleca zachowanie ostrożności i przestrzeganie zasad bezpieczeństwa podczas wykonywania prac naprawczych lub wymiany części. Prosimy mieć na uwadze, że części samochodowe niskiej jakości nie będą w stanie zapewnić stosownego bezpieczeństwa w ruchu drogowym.

© Copyright 2023 Wszelkie treści – w tym teksty, zdjęcia i grafiki – chronione są prawami autorskimi. Wszelkie prawa – w szczególności prawa do kopiowania, rozpowszechniania, edytowania i tłumaczenia – stanowią własność AUTODOC SE.